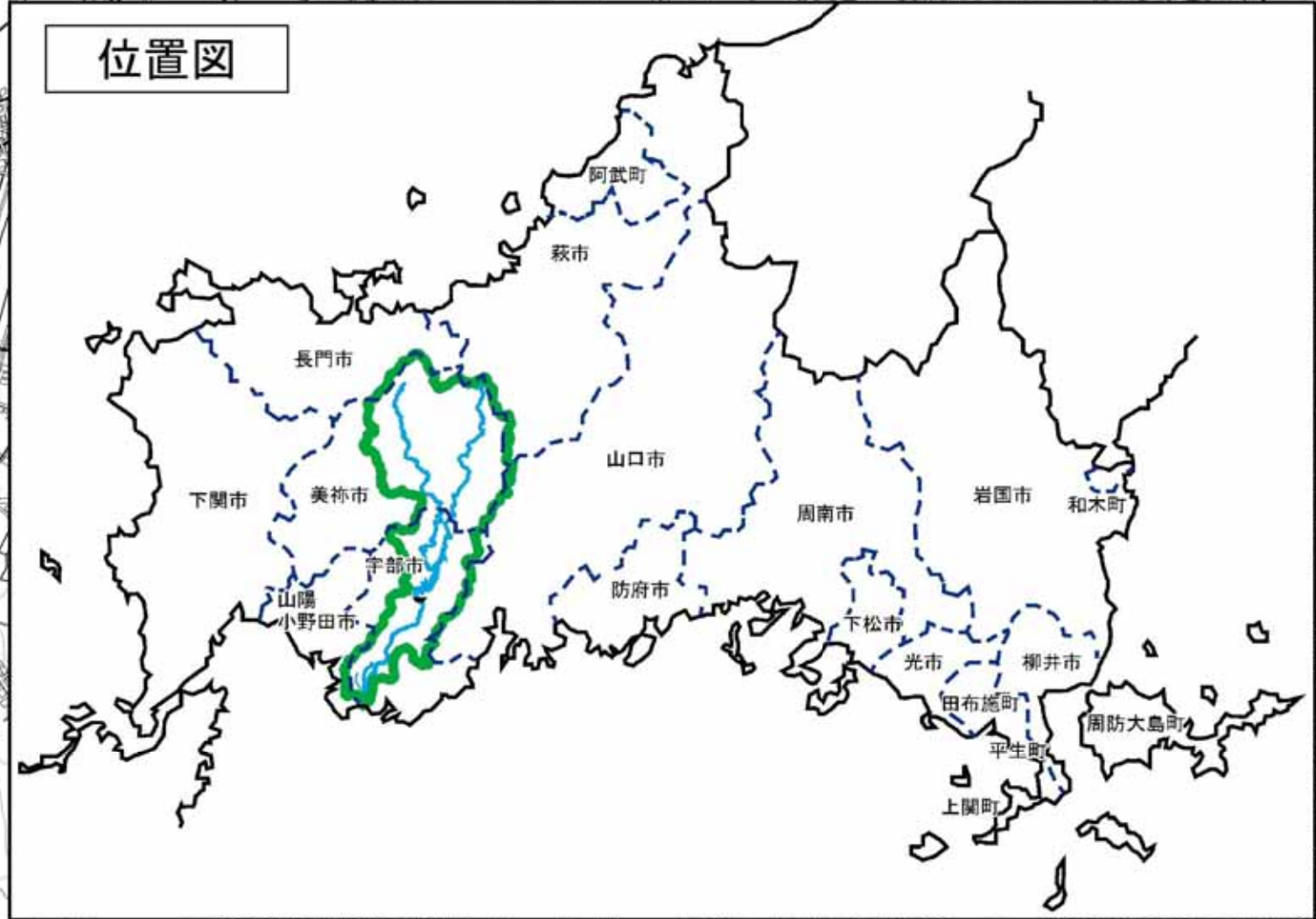
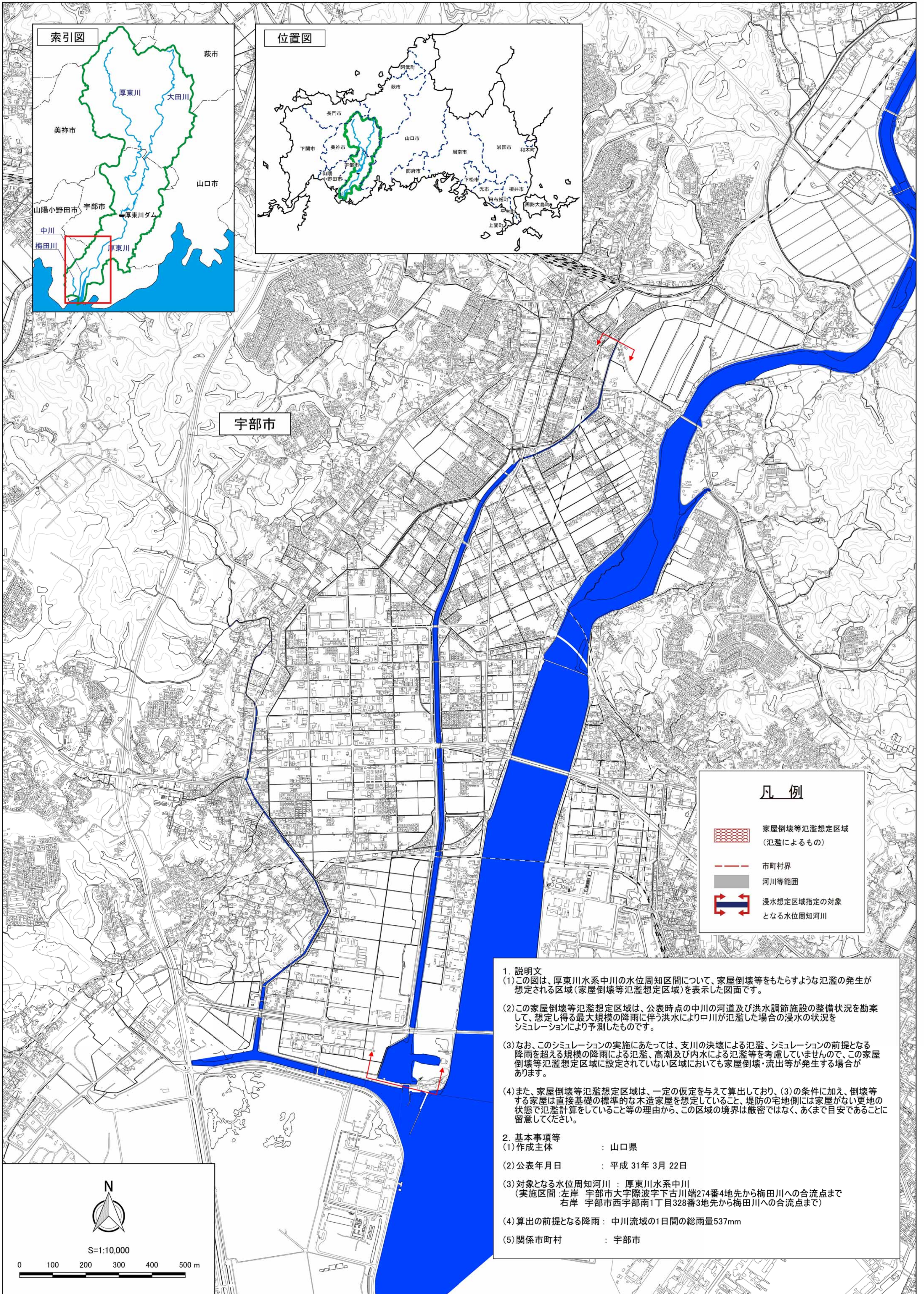
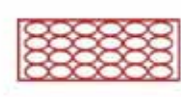





厚東川水系中川洪水浸水想定区域図（家屋倒壊等氾濫想定区域（氾濫流））



宇部市

凡例

-  家屋倒壊等氾濫想定区域
(氾濫によるもの)
-  市町村界
-  河川等範囲
-  浸水想定区域指定の対象
となる水位周知河川

1. 説明文
 (1)この図は、厚東川水系中川の水位周知区間について、家屋倒壊等をもたらすような氾濫の発生が想定される区域(家屋倒壊等氾濫想定区域)を表示した図面です。
 (2)この家屋倒壊等氾濫想定区域は、公表時点の中川の河道及び洪水調節施設の整備状況を勘案して、想定し得る最大規模の降雨に伴う洪水により中川が氾濫した場合の浸水の状況をシミュレーションにより予測したものです。
 (3)なお、このシミュレーションの実施にあたっては、支川の決壊による氾濫、シミュレーションの前提となる降雨を超える規模の降雨による氾濫、高潮及び内水による氾濫等を考慮していませんので、この家屋倒壊等氾濫想定区域に設定されていない区域においても家屋倒壊・流出等が発生する場合があります。
 (4)また、家屋倒壊等氾濫想定区域は、一定の仮定を与えて算出しており、(3)の条件に加え、倒壊等する家屋は直接基礎の標準的な木造家屋を想定していること、堤防の宅地側には家屋がない更地の状態で氾濫計算をしていること等の理由から、この区域の境界は厳密ではなく、あくまで目安であることに留意してください。

2. 基本事項等
 (1)作成主体 : 山口県
 (2)公表年月日 : 平成 31年 3月 22日
 (3)対象となる水位周知河川 : 厚東川水系中川
 (実施区間 : 左岸 宇部市大字際波字下古川端274番4地先から梅田川への合流点まで
 右岸 宇部市西宇部南1丁目328番3地先から梅田川への合流点まで)
 (4)算出の前提となる降雨 : 中川流域の1日間の総雨量537mm
 (5)関係市町村 : 宇部市

