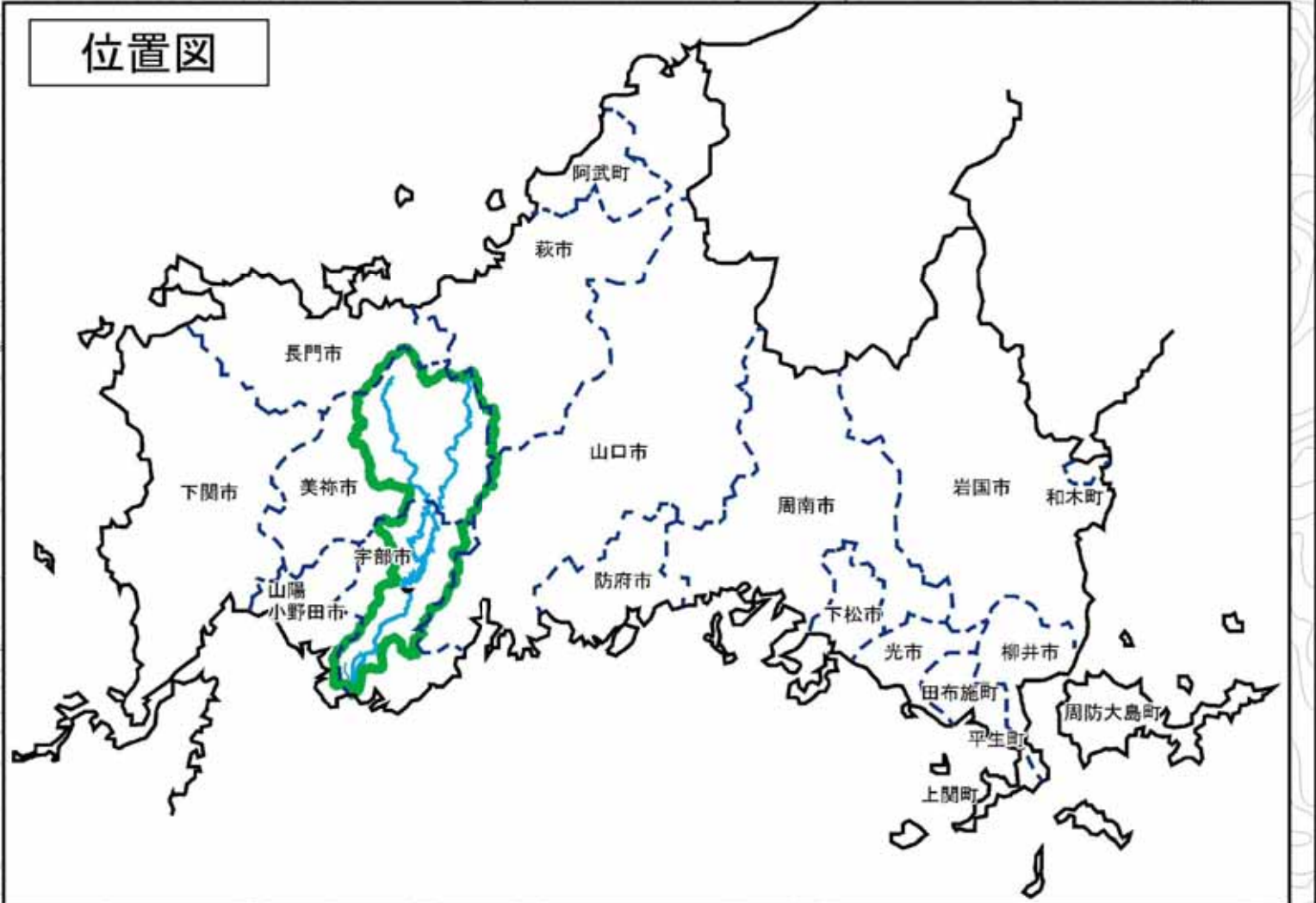
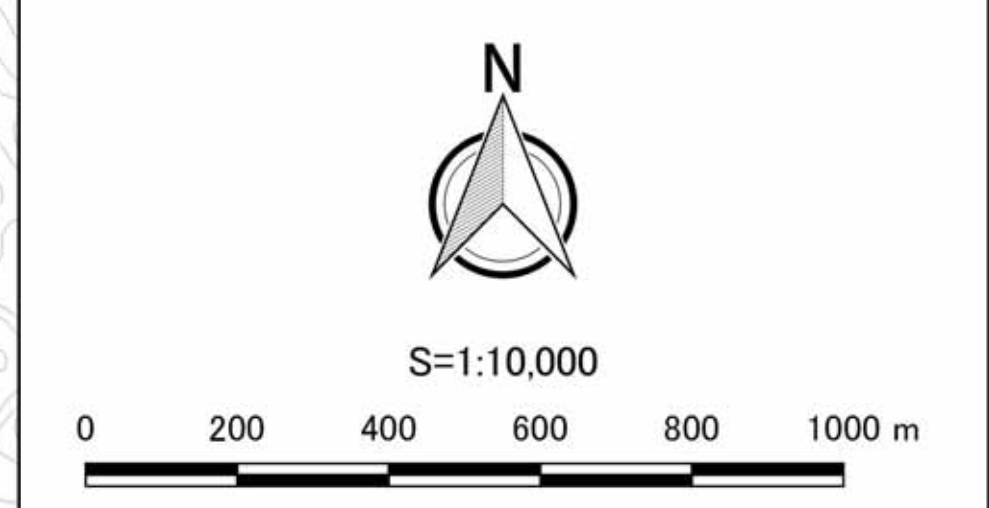
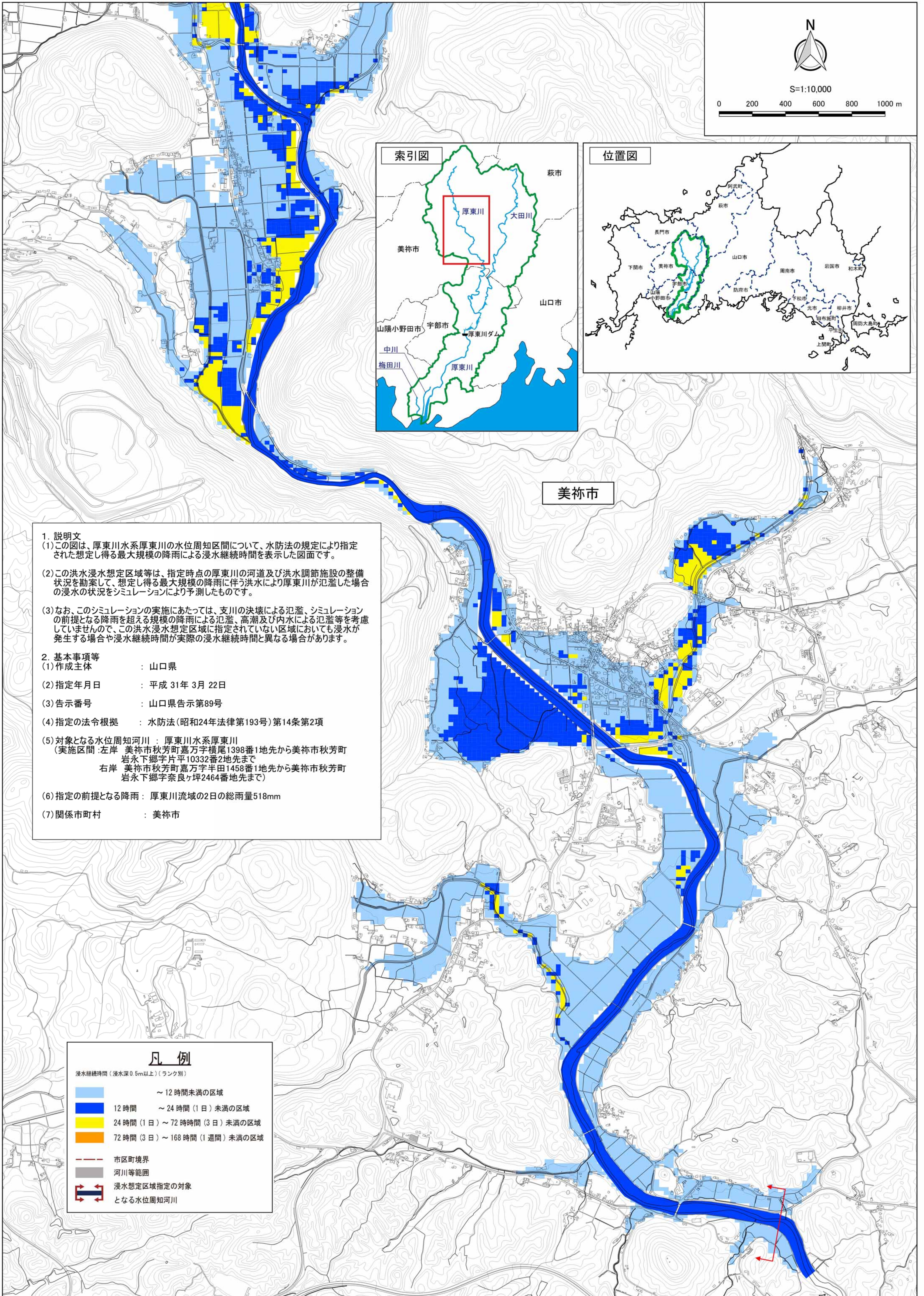


厚東川水系厚東川洪水浸水想定区域図（浸水継続時間）（1/2）



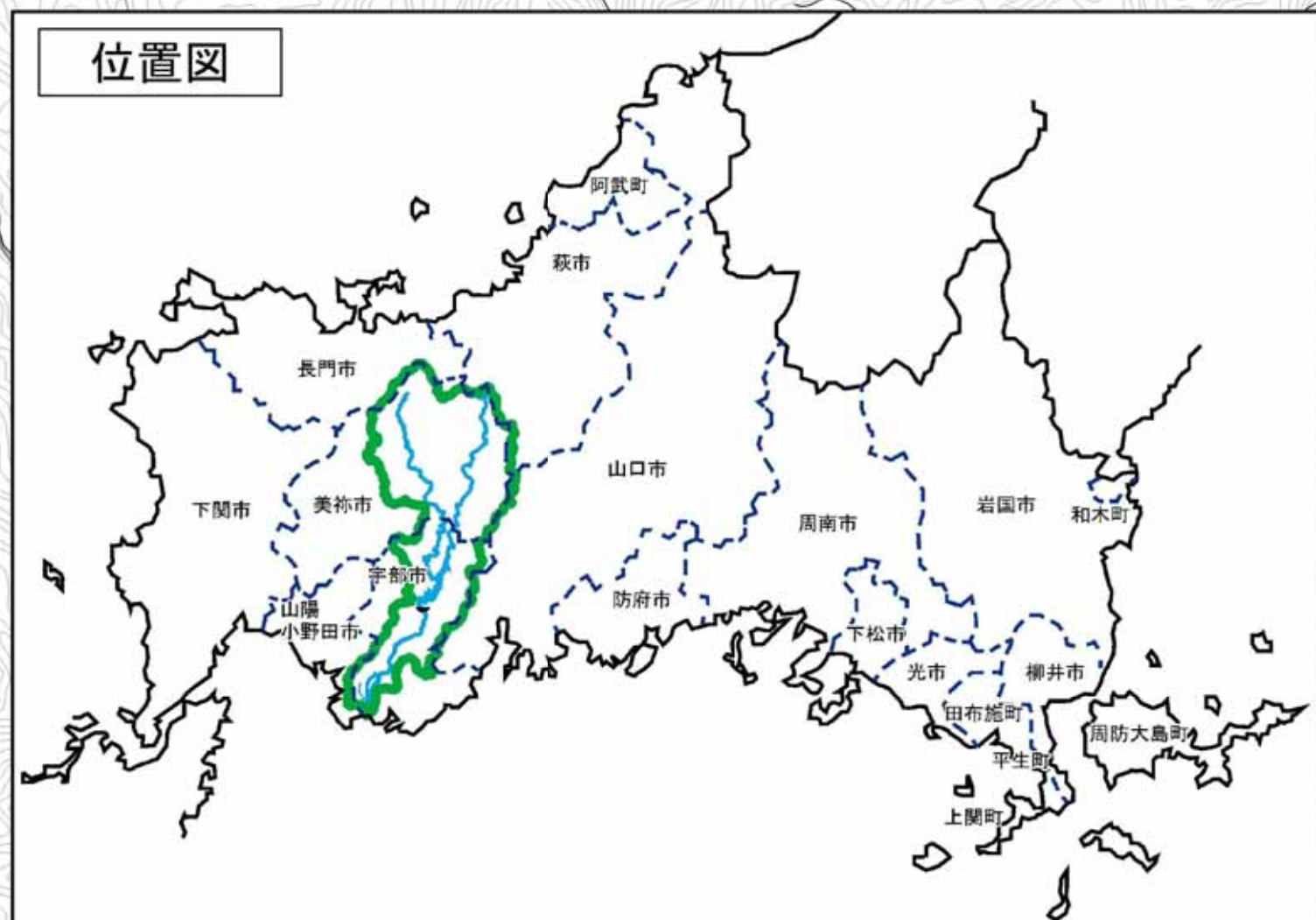
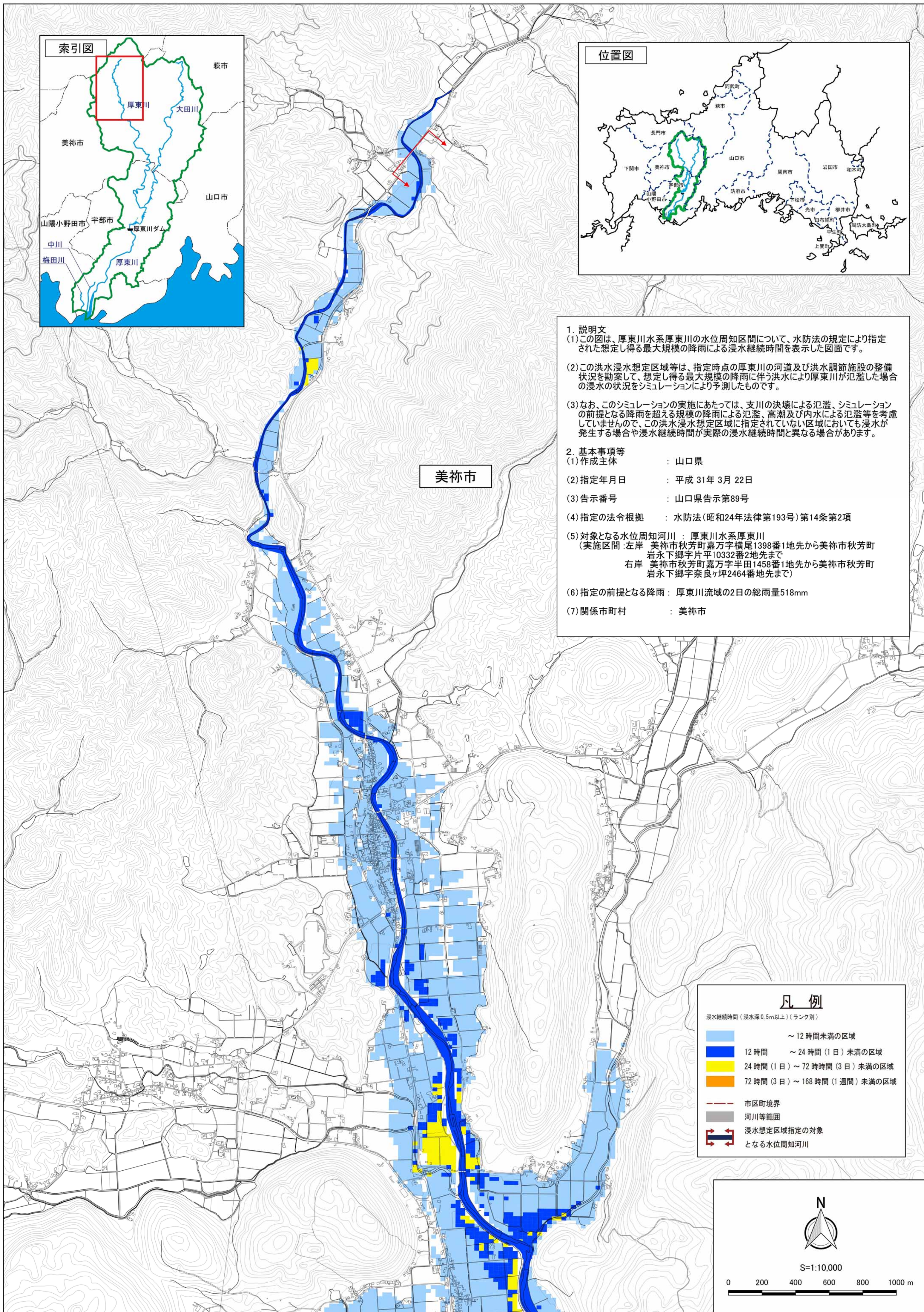
- 1. 説明文**
- (1)この図は、厚東川水系厚東川の水位周知区間について、水防法の規定により指定された想定し得る最大規模の降雨による浸水継続時間を表示した図面です。
 - (2)この洪水浸水想定区域等は、指定時点の厚東川の河道及び洪水調節施設の整備状況を勘案して、想定し得る最大規模の降雨に伴う洪水により厚東川が氾濫した場合の浸水の状況をシミュレーションにより予測したものです。
 - (3)なお、このシミュレーションの実施にあたっては、支川の決壊による氾濫、シミュレーションの前提となる降雨を超える規模の降雨による氾濫、高潮及び内水による氾濫等を考慮していませんので、この洪水浸水想定区域に指定されていない区域においても浸水が発生する場合や浸水継続時間が実際の浸水継続時間と異なる場合があります。
- 2. 基本事項等**
- (1)作成主体 : 山口県
 - (2)指定年月日 : 平成 31年 3月 22日
 - (3)告示番号 : 山口県告示第89号
 - (4)指定の法令根拠 : 水防法(昭和24年法律第193号)第14条第2項
 - (5)対象となる水位周知河川 : 厚東川水系厚東川
 (実施区間:左岸 美祢市秋芳町嘉万字横尾1398番1地先から美祢市秋芳町岩永下郷字片平10332番2地先まで
 右岸 美祢市秋芳町嘉万字半田1458番1地先から美祢市秋芳町岩永下郷字奈良ヶ坪2464番地先まで)
 - (6)指定の前提となる降雨 : 厚東川流域の2日の総雨量518mm
 - (7)関係市町村 : 美祢市

凡例

浸水継続時間（浸水深0.5m以上）（ランク別）

	～12時間未満の区域
	12時間～24時間（1日）未満の区域
	24時間（1日）～72時間（3日）未満の区域
	72時間（3日）～168時間（1週間）未満の区域
	市区町境界
	河川等範囲
	浸水想定区域指定の対象となる水位周知河川

厚東川水系厚東川洪水浸水想定区域図（浸水継続時間）（2/2）

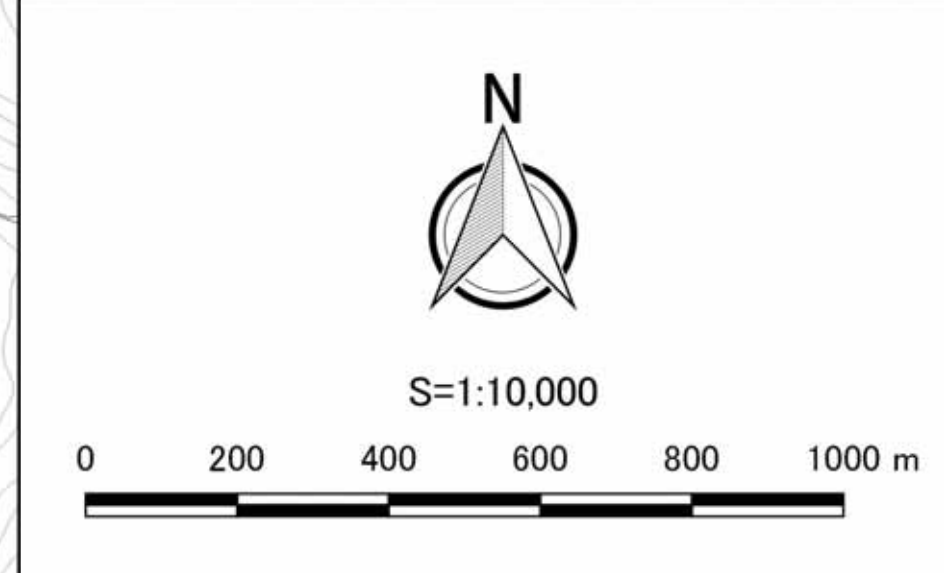


- 1. 説明文**
- (1) この図は、厚東川水系厚東川の水位周知区間について、水防法の規定により指定された想定し得る最大規模の降雨による浸水継続時間を表示した図面です。
 - (2) この洪水浸水想定区域等は、指定時点の厚東川の河道及び洪水調節施設の整備状況を勘案して、想定し得る最大規模の降雨に伴う洪水により厚東川が氾濫した場合の浸水の状況をシミュレーションにより予測したものです。
 - (3) なお、このシミュレーションの実施にあたっては、支川の決壊による氾濫、シミュレーションの前提となる降雨を超える規模の降雨による氾濫、高潮及び内水による氾濫等を考慮していませんので、この洪水浸水想定区域に指定されていない区域においても浸水が発生する場合や浸水継続時間が実際の浸水継続時間と異なる場合があります。
- 2. 基本事項等**
- (1) 作成主体 : 山口県
 - (2) 指定年月日 : 平成 31年 3月 22日
 - (3) 告示番号 : 山口県告示第89号
 - (4) 指定の法令根拠 : 水防法(昭和24年法律第193号)第14条第2項
 - (5) 対象となる水位周知河川 : 厚東川水系厚東川
 (実施区間 : 左岸 美祢市秋芳町嘉万字横尾1398番1地先から美祢市秋芳町岩永下郷字片平10332番2地先まで
 右岸 美祢市秋芳町嘉万字半田1458番1地先から美祢市秋芳町岩永下郷字奈良ヶ坪2464番地先まで)
 - (6) 指定の前提となる降雨 : 厚東川流域の2日の総雨量518mm
 - (7) 関係市町村 : 美祢市

凡例

浸水継続時間（浸水深0.5m以上）（ランク別）

- ~ 12時間未満の区域
- 12時間 ~ 24時間（1日）未満の区域
- 24時間（1日）~ 72時間（3日）未満の区域
- 72時間（3日）~ 168時間（1週間）未満の区域
- 市区町境界
- 河川等範囲
- ←→ 浸水想定区域指定の対象となる水位周知河川



「この地図の作成に当たっては、国土地理院長の承認を得て、同院発行の基礎地図情報を使用した。（承認番号 平30情使、第1015号）」