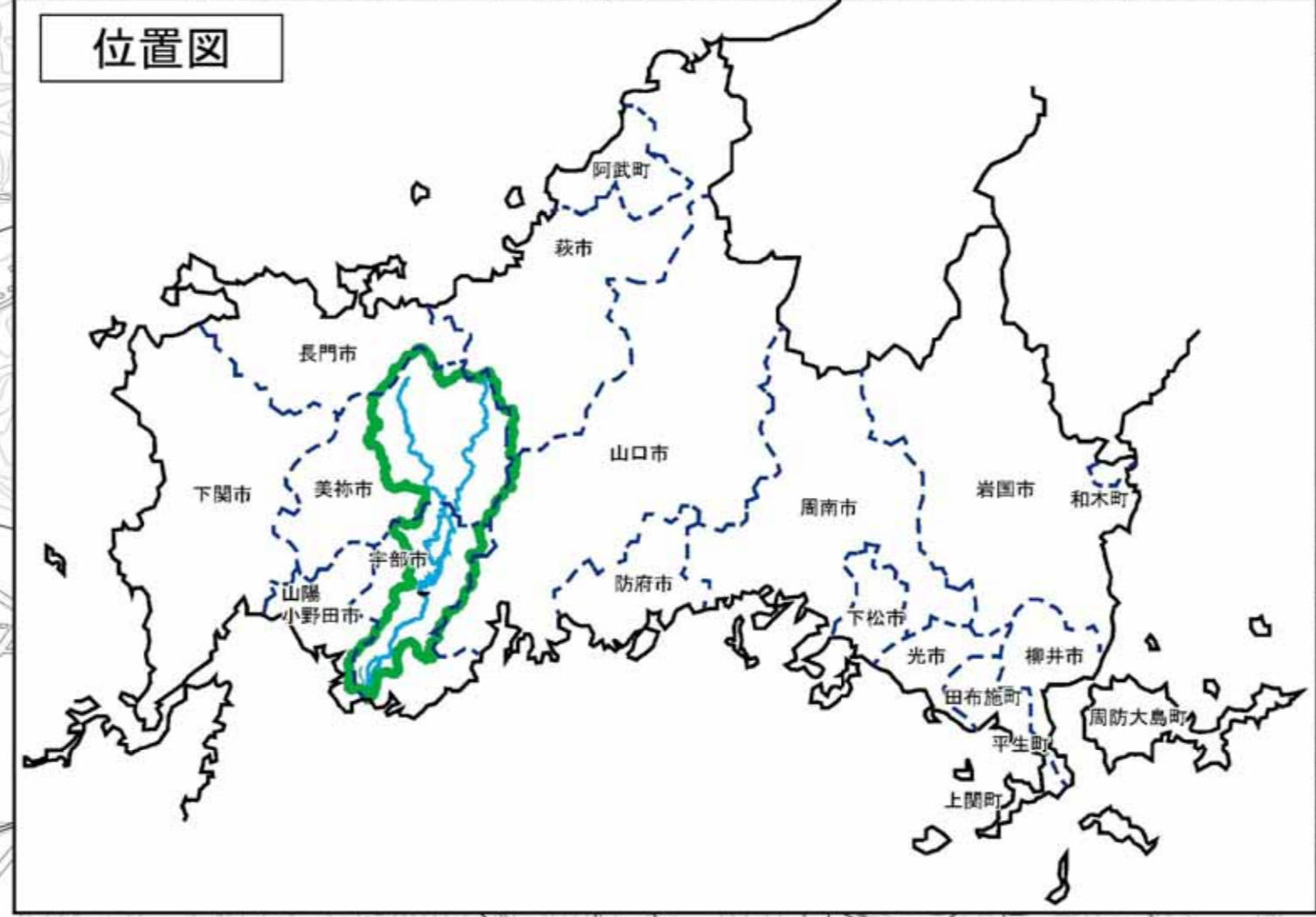
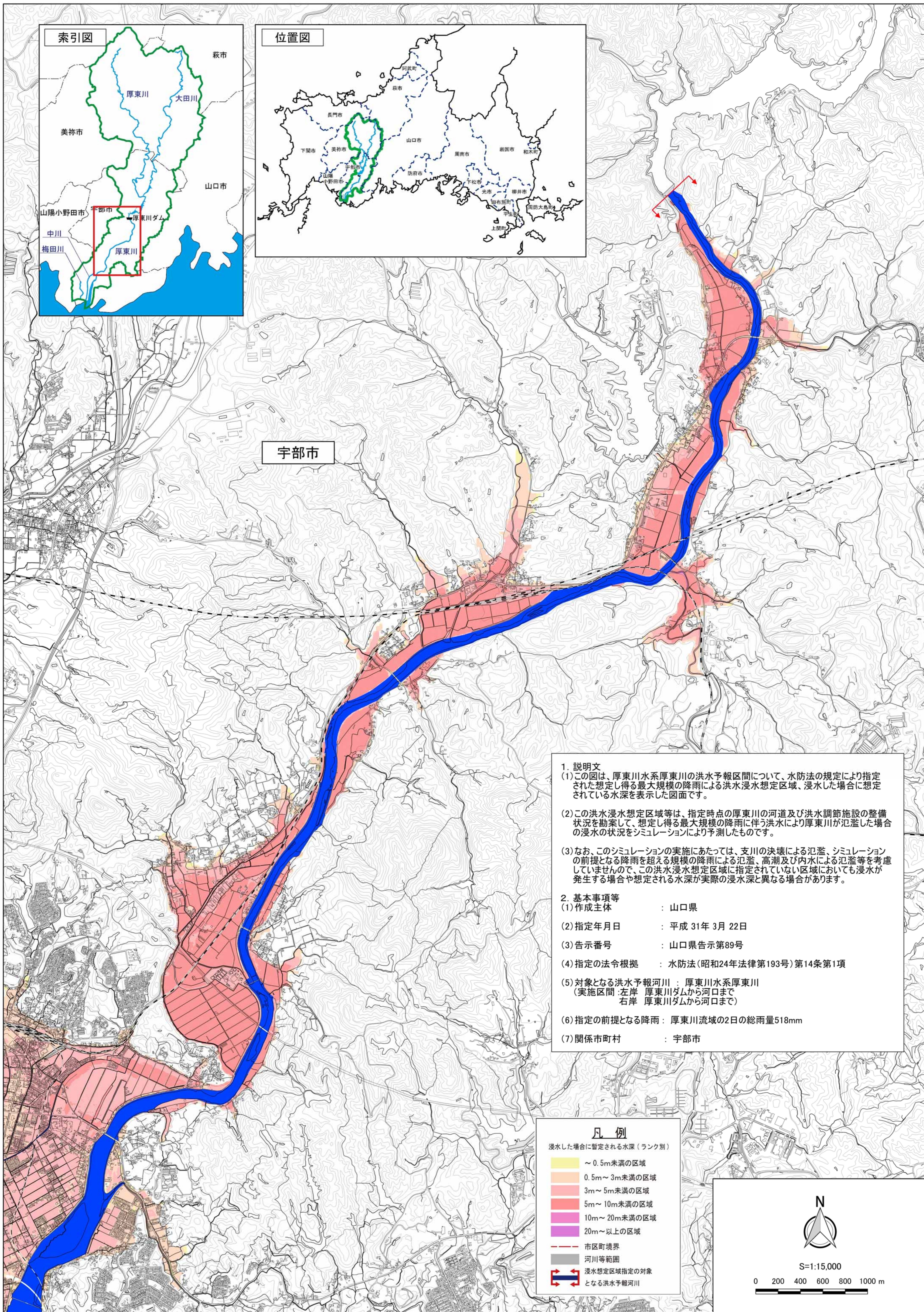


厚東川水系厚東川洪水浸水想定区域図（想定最大規模）（2/2）



宇部市

- 1. 説明文**
- (1) この図は、厚東川水系厚東川の洪水予報区間について、水防法の規定により指定された想定し得る最大規模の降雨による洪水浸水想定区域、浸水した場合に想定されている水深を表示した図面です。
 - (2) この洪水浸水想定区域等は、指定時点の厚東川の河道及び洪水調節施設の整備状況を勘案して、想定し得る最大規模の降雨に伴う洪水により厚東川が氾濫した場合の浸水の状況をシミュレーションにより予測したものです。
 - (3) なお、このシミュレーションの実施にあたっては、支川の決壊による氾濫、シミュレーションの前提となる降雨を超える規模の降雨による氾濫、高潮及び内水による氾濫等を考慮していませんので、この洪水浸水想定区域に指定されていない区域においても浸水が発生する場合や想定される水深が実際の浸水深と異なる場合があります。
- 2. 基本事項等**
- (1) 作成主体 : 山口県
 - (2) 指定年月日 : 平成 31年 3月 22日
 - (3) 告示番号 : 山口県告示第89号
 - (4) 指定の法令根拠 : 水防法(昭和24年法律第193号)第14条第1項
 - (5) 対象となる洪水予報河川 : 厚東川水系厚東川
(実施区間 左岸 厚東川ダムから河口まで
右岸 厚東川ダムから河口まで)
 - (6) 指定の前提となる降雨 : 厚東川流域の2日の総雨量518mm
 - (7) 関係市町村 : 宇部市

凡例

浸水した場合に想定される水深（ランク別）

- ～0.5m未満の区域
- 0.5m～3m未満の区域
- 3m～5m未満の区域
- 5m～10m未満の区域
- 10m～20m未満の区域
- 20m以上の区域
- 市区町境界
- 河川等範囲
- 浸水想定区域指定の対象となる洪水予報河川

N

S=1:15,000

0 200 400 600 800 1000 m