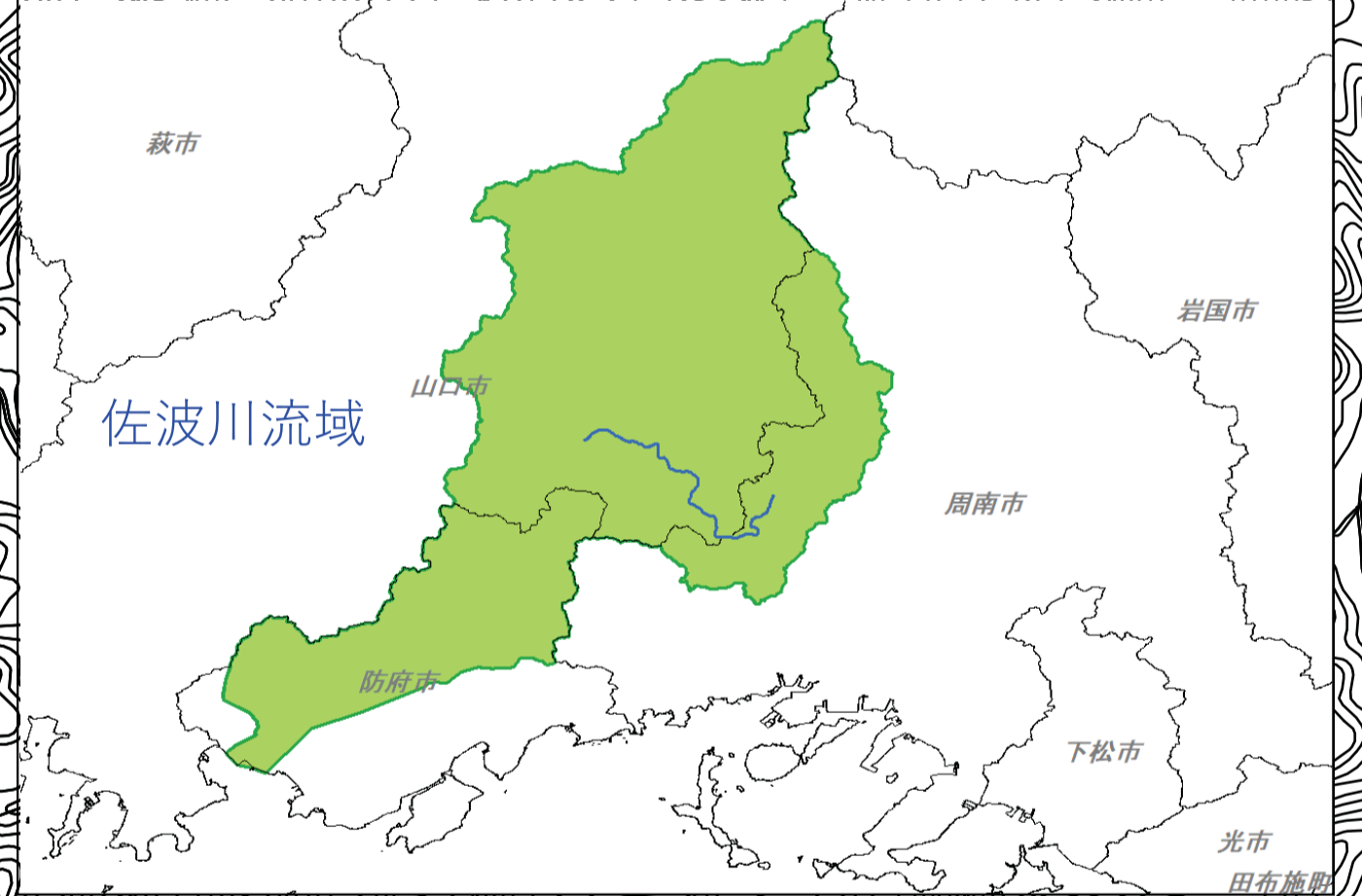
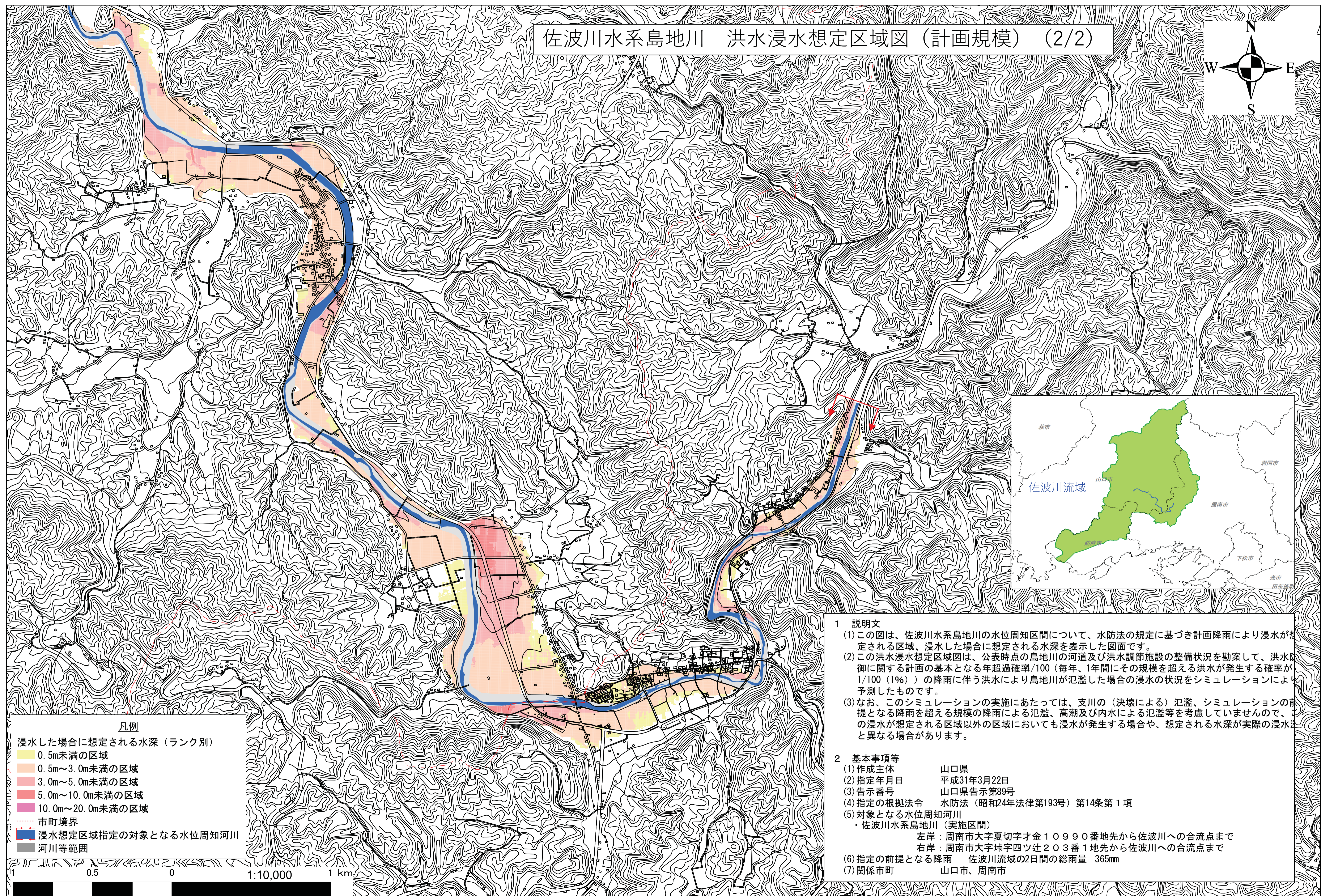


# 佐波川水系島地川 洪水浸水想定区域図（計画規模）（2/2）



- 1 説明文**
- (1) この図は、佐波川水系島地川の水位周知区間について、水防法の規定に基づき計画降雨により浸水が想定される区域、浸水した場合に想定される水深を表示した図面です。
  - (2) この洪水浸水想定区域図は、公表時点の島地川の河道及び洪水調節施設の整備状況を勘案して、洪水防衛に関する計画の基本となる年超過確率/100（毎年、1年間にその規模を超える洪水が発生する確率が1/100（1%））の降雨に伴う洪水により島地川が氾濫した場合の浸水の状況をシミュレーションにより予測したものです。
  - (3) なお、このシミュレーションの実施にあたっては、支川の（決壊による）氾濫、シミュレーションの前提となる降雨を超える規模の降雨による氾濫、高潮及び内水による氾濫等を考慮していませんので、この浸水が想定される区域以外の区域においても浸水が発生する場合や、想定される水深が実際の浸水深と異なる場合があります。
- 2 基本事項等**
- |                 |                                   |
|-----------------|-----------------------------------|
| (1) 作成主体        | 山口県                               |
| (2) 指定年月日       | 平成31年3月22日                        |
| (3) 告示番号        | 山口県告示第89号                         |
| (4) 指定の根拠法令     | 水防法（昭和24年法律第193号）第14条第1項          |
| (5) 対象となる水位周知河川 | ・ 佐波川水系島地川（実施区間）                  |
|                 | 左岸：周南市大字夏切字才金10990番地先から佐波川への合流点まで |
|                 | 右岸：周南市大字埴字四ツ辻203番1地先から佐波川への合流点まで  |
| (6) 指定の前提となる降雨  | 佐波川流域の2日間の総雨量 365mm               |
| (7) 関係市町        | 山口市、周南市                           |

- 凡例**
- 浸水した場合に想定される水深（ランク別）
- 0.5m未満の区域
  - 0.5m～3.0m未満の区域
  - 3.0m～5.0m未満の区域
  - 5.0m～10.0m未満の区域
  - 10.0m～20.0m未満の区域
- 市町境界
- 浸水想定区域指定の対象となる水位周知河川
- 河川等範囲

1 0.5 0 1:10,000 1 km