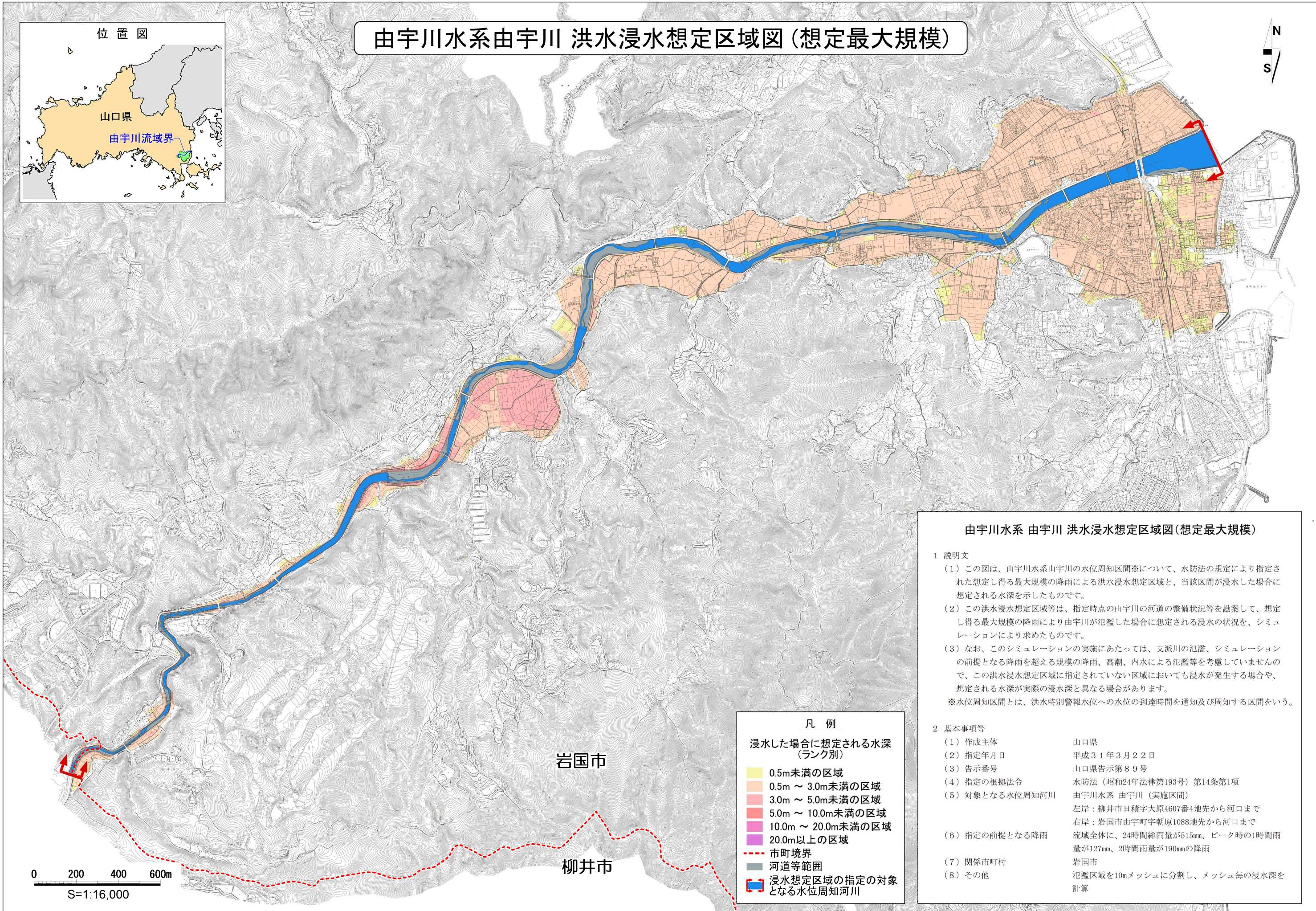


由宇川水系由宇川 洪水浸水想定区域図 (想定最大規模)



0 200 400 600m
S=1:16,000

岩国市

柳井市

凡例

浸水した場合に想定される水深 (ランク別)

- 0.5m未満の区域
- 0.5m ~ 3.0m未満の区域
- 3.0m ~ 5.0m未満の区域
- 5.0m ~ 10.0m未満の区域
- 10.0m ~ 20.0m未満の区域
- 20.0m以上の区域
- 市町境界
- 河道等範囲
- 浸水想定区域の指定の対象となる水位周知河川

由宇川水系 由宇川 洪水浸水想定区域図 (想定最大規模)

- 1 説明文
- (1) この図は、由宇川水系由宇川の水位周知区間※について、水防法の規定により指定された想定し得る最大規模の降雨による洪水浸水想定区域と、当該区間が浸水した場合に想定される水深を示したものです。
 - (2) この洪水浸水想定区域等は、指定時点の由宇川の河道の整備状況等を勘案して、想定し得る最大規模の降雨により由宇川が氾濫した場合に想定される浸水の状況を、シミュレーションにより求めたものです。
 - (3) なお、このシミュレーションの実施にあたっては、支派川の氾濫、シミュレーションの前提となる降雨を超える規模の降雨、高潮、内水による氾濫等を考慮していませんので、この洪水浸水想定区域に指定されていない区域においても浸水が発生する場合や、想定される水深が実際の浸水深と異なる場合があります。
- ※水位周知区間とは、洪水特別警報水位への水位の到達時間を通知及び周知する区間をいう。
- 2 基本事項等
- | | |
|-----------------|---|
| (1) 作成主体 | 山口県 |
| (2) 指定年月日 | 平成31年3月22日 |
| (3) 告示番号 | 山口県告示第89号 |
| (4) 指定の根拠法令 | 水防法(昭和24年法律第193号)第14条第1項 |
| (5) 対象となる水位周知河川 | 由宇川水系 由宇川 (実施区間)
左岸: 柳井市日積字大原4607番4地先から河口まで
右岸: 岩国市由宇町字朝原1088地先から河口まで |
| (6) 指定の前提となる降雨 | 流域全体に、24時間総雨量が515mm、ピーク時の1時間雨量が127mm、2時間雨量が190mmの降雨 |
| (7) 関係市町村 | 岩国市 |
| (8) その他 | 氾濫区域を10mメッシュに分割し、メッシュ毎の浸水深を計算 |

この地図データは、岩国市長の承認を得て、岩国市都市計画図を複製したものである