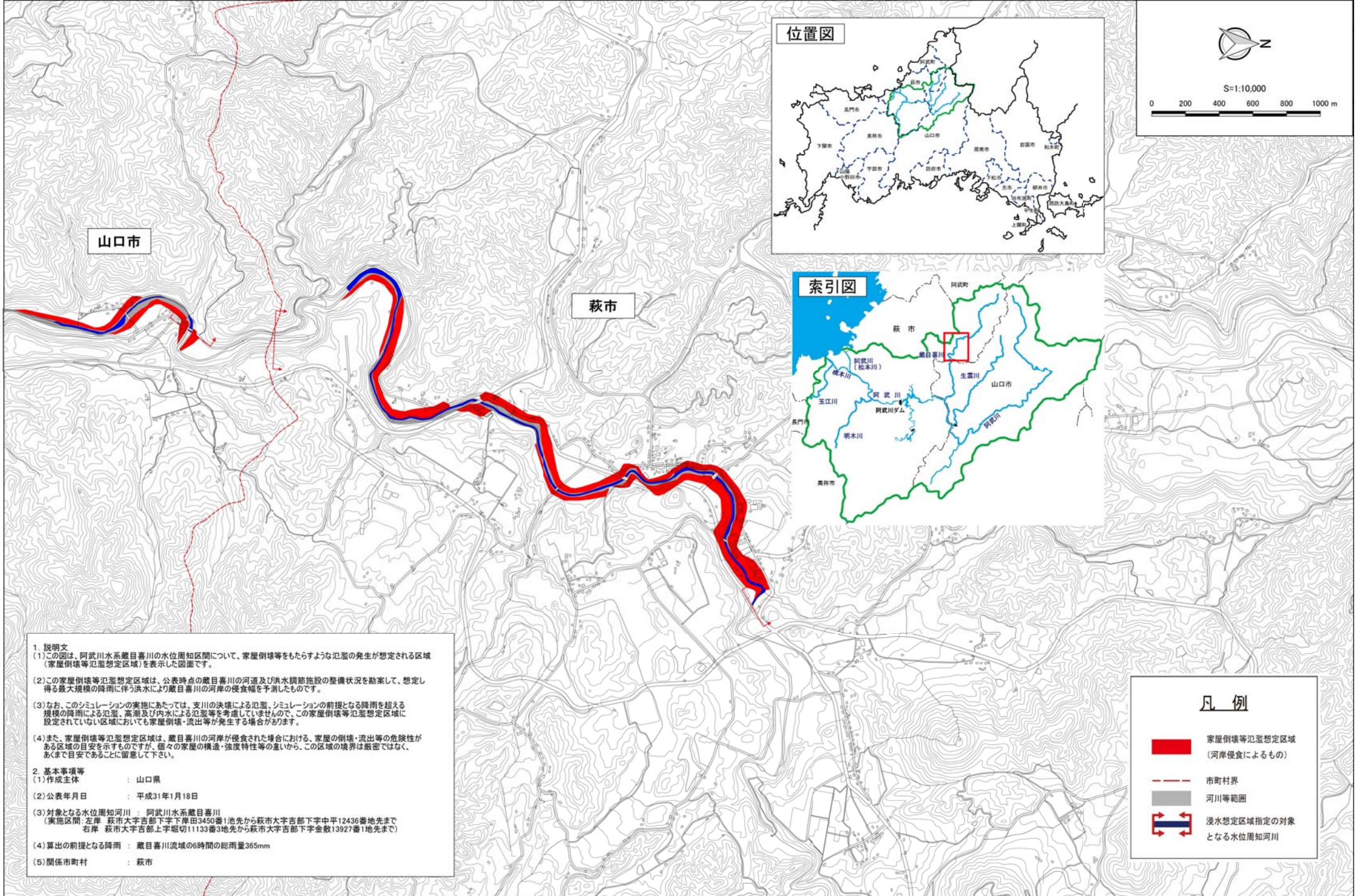


# 阿武川水系蔵目喜川洪水浸水想定区域図（家屋倒壊等氾濫想定区域（河岸侵食））（1/2）



**1. 説明文**  
 (1)この図は、阿武川水系蔵目喜川の水位周知区間について、家屋倒壊等をもたらすような氾濫の発生が想定される区域（家屋倒壊等氾濫想定区域）を表示した図面です。  
 (2)この家屋倒壊等氾濫想定区域は、公表時点の蔵目喜川の河道及び洪水調節施設の整備状況を勘案して、想定し得る最大規模の降雨に伴う洪水により蔵目喜川の河岸の侵食幅を予測したものです。  
 (3)なお、このシミュレーションの実施にあたっては、支川の決壊による氾濫、シミュレーションの前増となる降雨を超える規模の降雨による氾濫、高潮及び内水による氾濫等を考慮していませんので、この家屋倒壊等氾濫想定区域に設定されていない区域においても家屋倒壊・流出等が発生する場合があります。  
 (4)また、家屋倒壊等氾濫想定区域は、蔵目喜川の河岸が侵食された場合における、家屋の倒壊・流出等の危険性がある区域の目安を示すものですが、個々の家屋の構造・強度特性等の違いから、この区域の境界は厳密ではなく、あくまで目安であることを留意して下さい。

**2. 基本事項等**  
 (1)作成主体：山口県  
 (2)公表年月日：平成31年1月18日  
 (3)対象となる水位周知河川：阿武川水系蔵目喜川  
 (実施区間：左岸 萩市大字吉部下岸田3450番1池先から萩市大字吉部下字中平12436番地先まで  
 右岸 萩市大字吉部上字堀切11133番3地先から萩市大字吉部下字金敷13927番1地先まで)  
 (4)算出の前増となる降雨：蔵目喜川流域の6時間の総雨量365mm  
 (5)関係市町村：萩市

**凡例**

- 家屋倒壊等氾濫想定区域  
（河岸侵食によるもの）
- 市町村界
- 河川等範囲
- 浸水想定区域指定の対象となる水位周知河川

「この地図の作成に当たっては、国土地理院長の承認を得て、同院発行の基盤地図情報を使用した。（承認番号 平29情使、第1524号）」