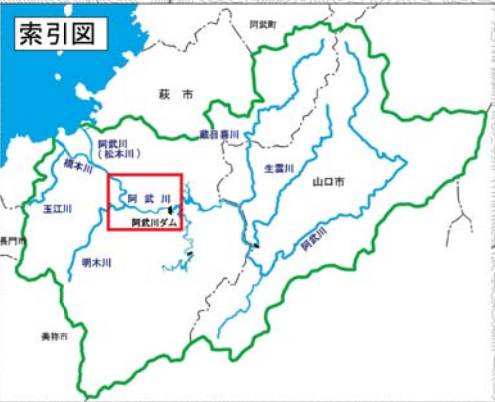
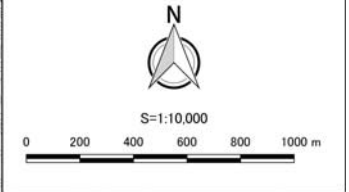
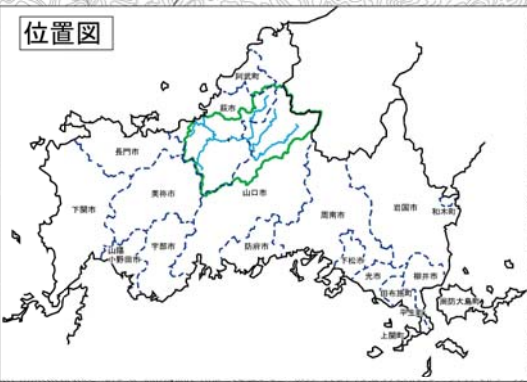
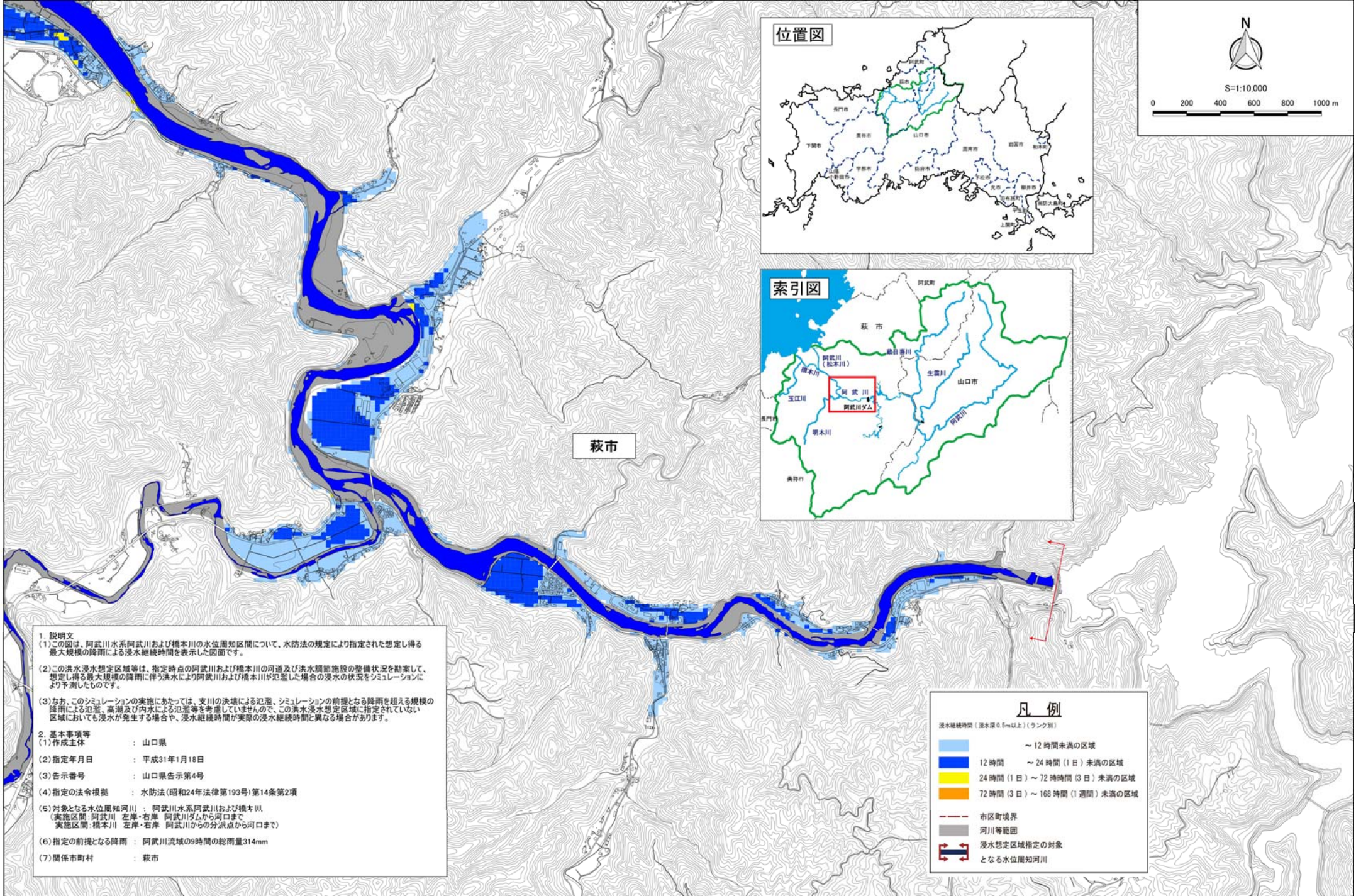


阿武川水系阿武川および橋本川洪水浸水想定区域図（浸水継続時間）（2/2）



萩市

- 1 説明文**
- (1)この図は、阿武川水系阿武川および橋本川の水位周知区間について、水防法の規定により指定された想定し得る最大規模の降雨による浸水継続時間を表示した図面です。
 - (2)この洪水浸水想定区域等は、指定時点の阿武川および橋本川の河道及び洪水調節施設の整備状況を勘案して、想定し得る最大規模の降雨に伴う洪水により阿武川および橋本川が氾濫した場合の浸水の状況をシミュレーションにより予測したものです。
 - (3)なお、このシミュレーションの実施にあたっては、支川の決壊による氾濫、シミュレーションの前提となる降雨を超える規模の降雨による氾濫、高潮及び内水による氾濫等を考慮していませんので、この洪水浸水想定区域に指定されていない区域においても浸水が発生する場合や、浸水継続時間が実際の浸水継続時間と異なる場合があります。
- 2 基本事項等**
- (1)作成主体 : 山口県
 - (2)指定年月日 : 平成31年1月18日
 - (3)告示番号 : 山口県告示第4号
 - (4)指定の法令根拠 : 水防法(昭和24年法律第193号)第14条第2項
 - (5)対象となる水位周知河川 : 阿武川水系阿武川および橋本川
(実施区間:阿武川 左岸・右岸 阿武川ダムから河口まで
実施区間:橋本川 左岸・右岸 阿武川からの分派点から河口まで)
 - (6)指定の前提となる降雨 : 阿武川流域の9時間の総雨量314mm
 - (7)関係市町村 : 萩市

凡例

浸水継続時間（浸水深0.5m以上）（ラウ別）

（空白）	～12時間未満の区域
（薄青）	12時間～24時間（1日）未満の区域
（黄）	24時間（1日）～72時間（3日）未満の区域
（赤）	72時間（3日）～168時間（1週間）未満の区域

- - - 市区町境界
 河川等範囲
 浸水想定区域指定の対象となる水位周知河川