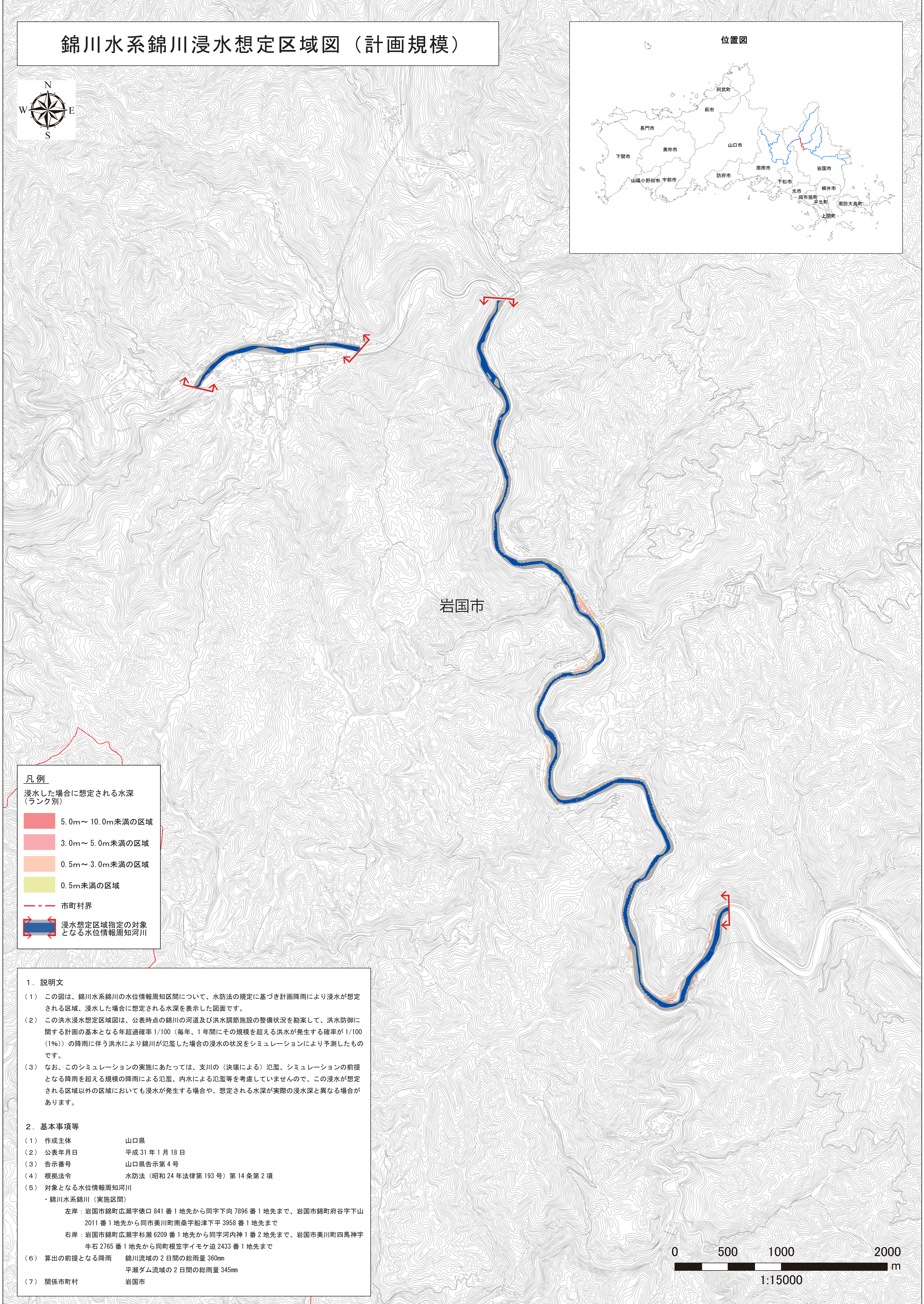


錦川水系錦川浸水想定区域図（計画規模）



凡例
浸水した場合に想定される水深
(ランク別)

- 5.0m～10.0m未満の区域
- 3.0m～5.0m未満の区域
- 0.5m～3.0m未満の区域
- 0.5m未満の区域

--- 市町村界

浸水想定区域指定の対象となる水位情報周知河川

1. 説明文

(1) この図は、錦川水系錦川の水位情報周知区間について、水防法の規定に基づき計画降雨により浸水が想定される区域、浸水した場合に想定される水深を表示した図面です。

(2) この洪水浸水想定区域図は、公表時点の錦川の河道及び洪水調節施設の整備状況を勘案して、洪水防御に関する計画の基本となる年超過確率 1/100（毎年、1 年間にその規模を超える洪水が発生する確率が 1/100（1%））の降雨に伴う洪水により錦川が氾濫した場合の浸水の状況をシミュレーションにより予測したものです。

(3) なお、このシミュレーションの実施にあたっては、支川の（決壊による）氾濫、シミュレーションの前提となる降雨を超える規模の降雨による氾濫、内水による氾濫等を考慮していませんので、この浸水が想定される区域以外の区域においても浸水が発生する場合や、想定される水深が実際の浸水深と異なる場合があります。

2. 基本事項等

(1) 作成主体 山口県

(2) 公表年月日 平成 31 年 1 月 18 日

(3) 告示番号 山口県告示第 4 号

(4) 根拠法令 水防法（昭和 24 年法律第 193 号）第 14 条第 2 項

(5) 対象となる水位情報周知河川
・ 錦川水系錦川（実施区間）
左岸：岩国市錦町広瀬字依口 841 番 1 地先から同字下向 7896 番 1 地先まで、岩国市錦町府谷字下山 2011 番 1 地先から同市美川町南桑字船津下平 3958 番 1 地先まで
右岸：岩国市錦町広瀬字杉瀬 6209 番 1 地先から同字河内神 1 番 2 地先まで、岩国市美川町四馬神字牛石 2765 番 1 地先から同町根笠字イモケ迫 2433 番 1 地先まで

(6) 算出の前提となる降雨 錦川流域の 2 日間の総雨量 360mm
平瀬ダム流域の 2 日間の総雨量 345mm

(7) 関係市町村 岩国市

