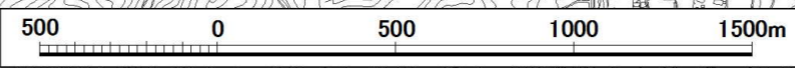
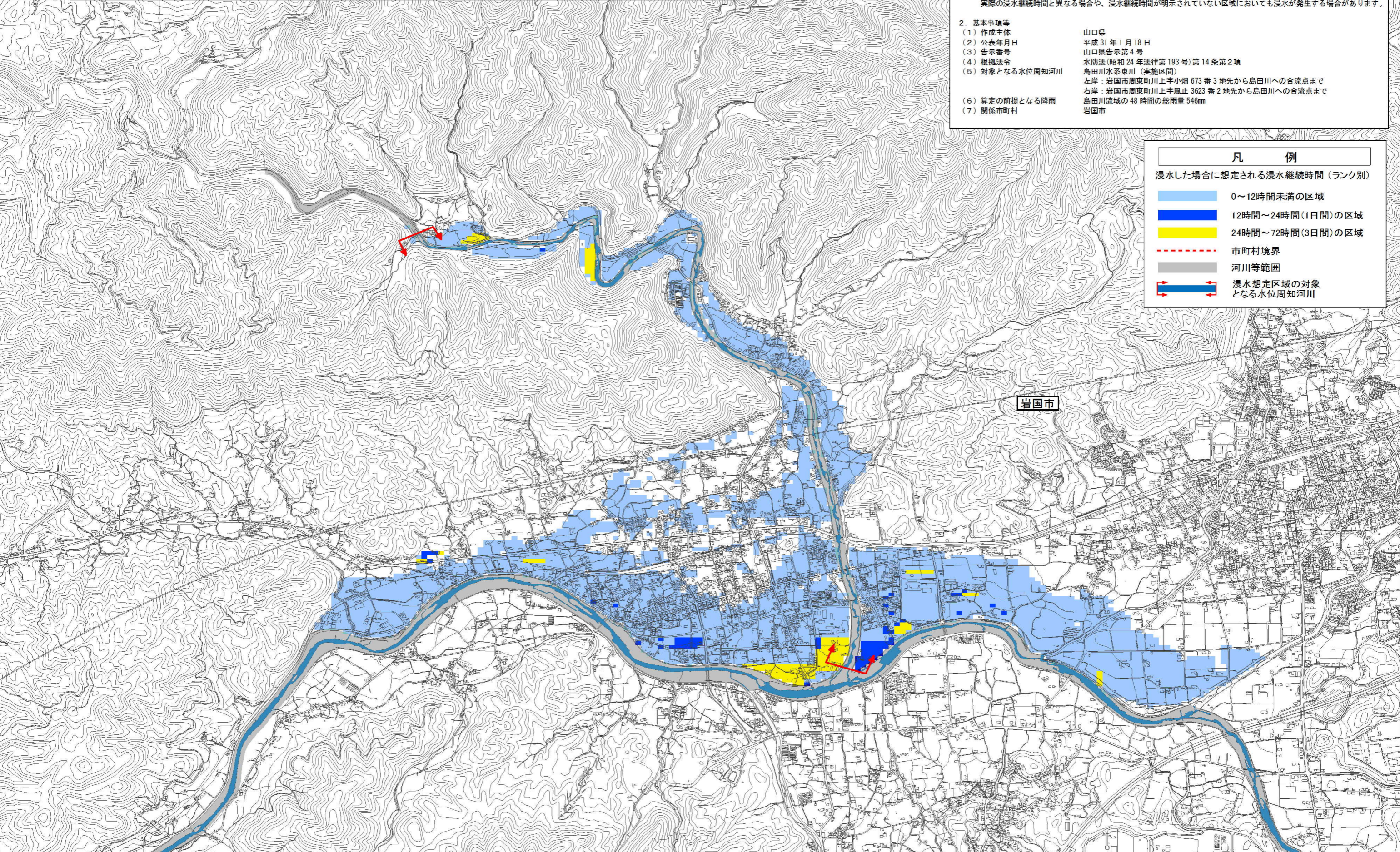


島田川水系東川浸水想定区域図（浸水継続時間）

1. 説明文
- (1) この図は、島田川水系東川の水位周知区間について、水防法の規定に基づき浸水継続時間を表示した図面です。
 - (2) この浸水継続時間は、公表時点の東川の河道の整備状況を勘案して、想定し得る最大規模の降雨に伴う洪水により東川が氾濫した場合の浸水の状況をシミュレーションにより予測したものです。
 - (3) なお、このシミュレーションの実施にあたっては、支川の（決壊による）氾濫、シミュレーションの前提となる降雨を超える規模の降雨による氾濫、高潮及び内水による氾濫等を考慮していませんので、この想定される浸水継続時間が実際の浸水継続時間と異なる場合や、浸水継続時間が明示されていない区域においても浸水が発生する場合があります。
2. 基本事項等
- | | |
|-----------------|--|
| (1) 作成主体 | 山口県 |
| (2) 公表年月日 | 平成 31 年 1 月 18 日 |
| (3) 告示番号 | 山口県告示第 4 号 |
| (4) 根拠法令 | 水防法（昭和 24 年法律第 193 号）第 14 条第 2 項 |
| (5) 対象となる水位周知河川 | 島田川水系東川（実施区間）
左岸：岩国市周東町川上字小畑 673 番 3 地先から島田川への合流点まで
右岸：岩国市周東町川上字風止 3623 番 2 地先から島田川への合流点まで
島田川流域の 48 時間の総雨量 546mm |
| (6) 算定の前提となる降雨 | 岩国市 |
| (7) 関係市町村 | |

凡 例	
浸水した場合に想定される浸水継続時間（ランク別）	
	0～12時間未満の区域
	12時間～24時間(1日間)の区域
	24時間～72時間(3日間)の区域
	市町村境界
	河川等範囲
	浸水想定区域の対象となる水位周知河川



この地図の作成に当たっては、国土院院長の承認を得て、同院発行の基盤地図情報を使用した。（承認番号 平 30 情使、第 162 号）