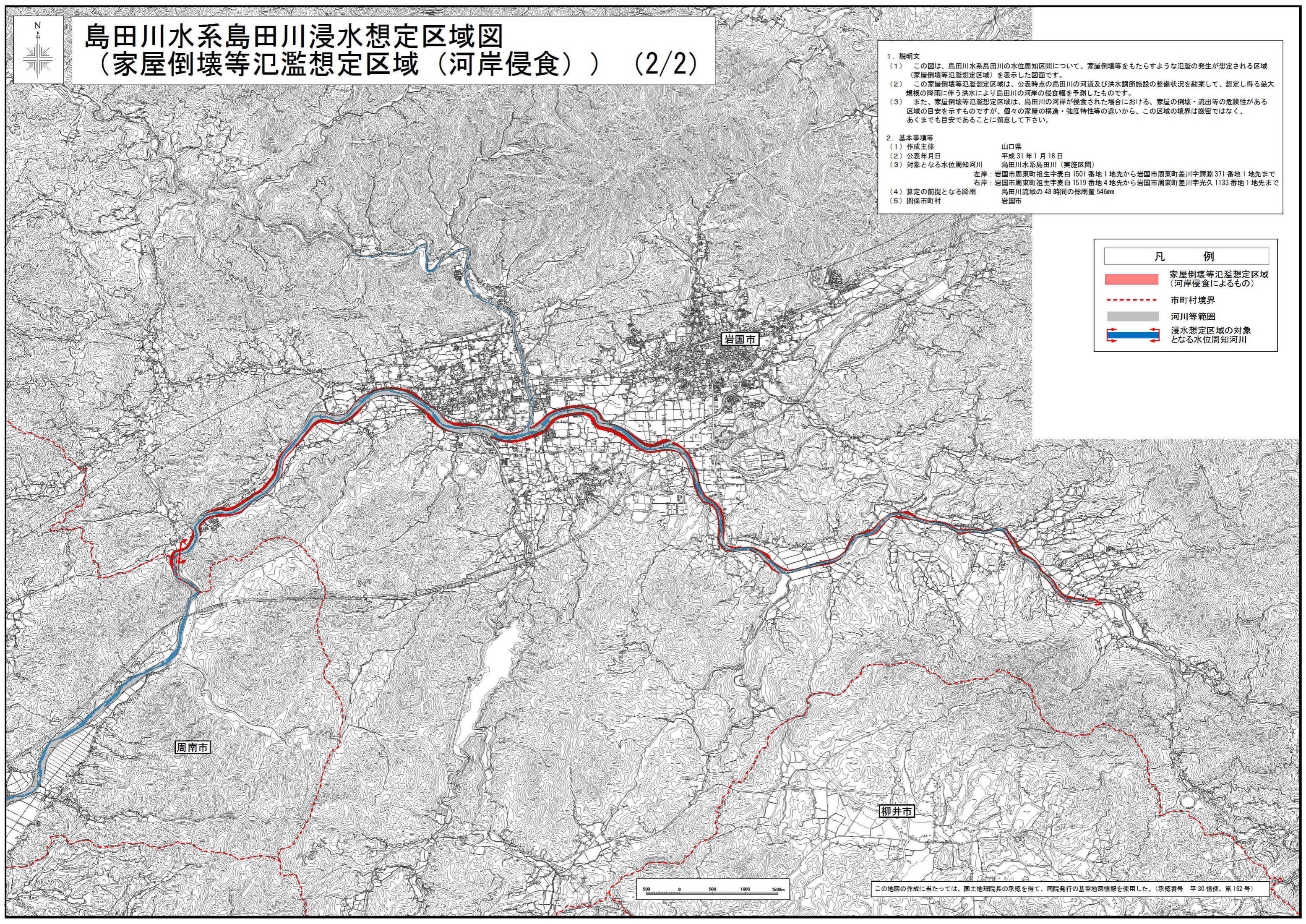


# 島田川水系島田川浸水想定区域図 (家屋倒壊等氾濫想定区域 (河岸侵食)) (2/2)

1. 説明文
- (1) この図は、島田川水系島田川の水位周知区間について、家屋倒壊等をもたらすような氾濫の発生が想定される区域(家屋倒壊等氾濫想定区域)を表示した図面です。
  - (2) この家屋倒壊等氾濫想定区域は、公表時点の島田川の河道及び洪水調節施設の整備状況を勘案して、想定し得る最大規模の降雨に伴う洪水により島田川の河岸の侵食幅を予測したものです。
  - (3) また、家屋倒壊等氾濫想定区域は、島田川の河岸が侵食された場合における、家屋の倒壊・流出等の危険性がある区域の目安を示すものですが、個々の家屋の構造・強度特性等の違いから、この区域の境界は厳密ではなく、あくまでも目安であることに留意して下さい。
2. 基本事項等
- |                 |   |
|-----------------|---|
| (1) 作成主体        | 山口県   |
| (2) 公表年月日       | 平成 31 年 1 月 18 日  |
| (3) 対象となる水位周知河川 | 島田川水系島田川(実施区間)  |
|                 | 左岸：岩国市周東町祖生字表白 1501 番地 1 地先から岩国市周東町差川字露淵 371 番地 1 地先まで  |
|                 | 右岸：岩国市周東町祖生字表白 1519 番地 4 地先から岩国市周東町差川字光久 1133 番地 1 地先まで |
| (4) 算定の前提となる降雨  | 島田川流域の 48 時間の総雨量 546mm                                  |
| (5) 関係市町村       | 岩国市   |

凡 例

- 家屋倒壊等氾濫想定区域 (河岸侵食によるもの)
- 市町村境界
- 河川等範囲
- 浸水想定区域の対象となる水位周知河川



この地図の作成に当たっては、国土地理院長の承認を得て、同院発行の基盤地図情報を使用した。(承認番号 平 30 情使、第 162 号)