

# 島田川水系島田川浸水想定区域図 (家屋倒壊等氾濫想定区域 (氾濫流)) (2/2)





## 1. 説明文

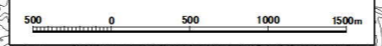
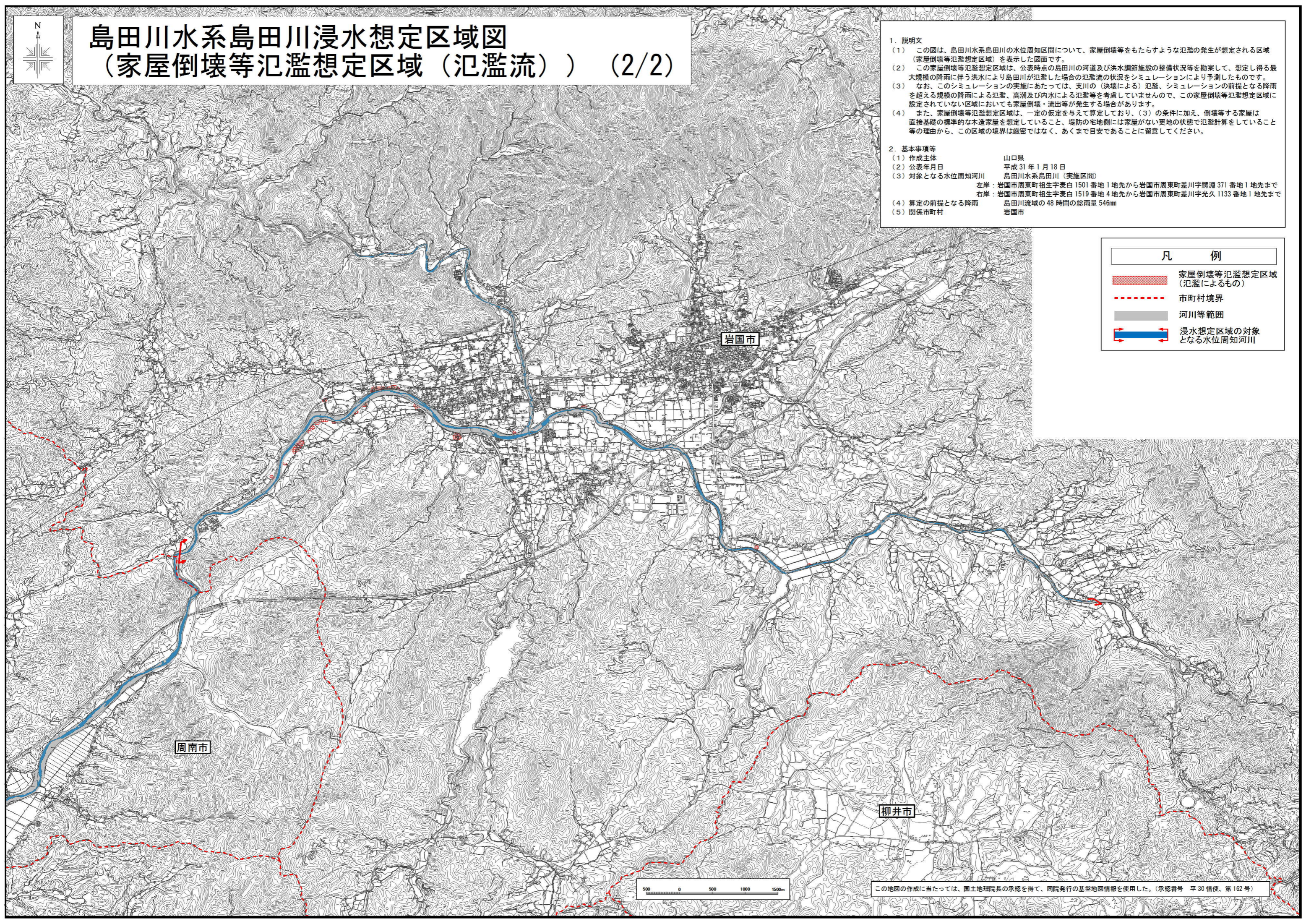
- (1) この図は、島田川水系島田川の水位周知区間について、家屋倒壊等をもたらすような氾濫の発生が想定される区域(家屋倒壊等氾濫想定区域)を表示した図面です。
- (2) この家屋倒壊等氾濫想定区域は、公表時点の島田川の河道及び洪水調節施設の整備状況等を勘案して、想定し得る最大規模の降雨に伴う洪水により島田川が氾濫した場合の氾濫流の状況をシミュレーションにより予測したものです。
- (3) なお、このシミュレーションの実施にあたっては、支川の(決壊による)氾濫、シミュレーションの前提となる降雨を超える規模の降雨による氾濫、高潮及び内水による氾濫等を考慮していませんので、この家屋倒壊等氾濫想定区域に設定されていない区域においても家屋倒壊・流出等が発生する場合があります。
- (4) また、家屋倒壊等氾濫想定区域は、一定の仮定を与えて算定しており、(3)の条件に加え、倒壊等する家屋は直接基礎の標準的な木造家屋を想定していること、堤防の宅地側には家屋がない更地の状態で氾濫計算をしていること等の理由から、この区域の境界は厳密ではなく、あくまで目安であることに留意してください。

## 2. 基本事項等

- |                 |  |
|-----------------|--|
| (1) 作成主体        | 山口県  |
| (2) 公表年月日       | 平成31年1月18日   |
| (3) 対象となる水位周知河川 | 島田川水系島田川(実施区間)                                     |
|                 | 左岸: 岩国市周東町祖生字斐白 1501番地1地先から岩国市周東町差川字淵淵 371番地1地先まで  |
|                 | 右岸: 岩国市周東町祖生字斐白 1519番地4地先から岩国市周東町差川字光久 1133番地1地先まで |
| (4) 算定の前提となる降雨  | 島田川流域の48時間の総雨量 546mm                               |
| (5) 関係市町村       | 岩国市  |

## 凡 例

-  家屋倒壊等氾濫想定区域 (氾濫によるもの)
-  市町村境界
-  河川等範囲
-  浸水想定区域の対象となる水位周知河川



この地図の作成にあたっては、国土地理院長の承認を得て、同院発行の基盤地図情報を使用した。(承認番号 平30情使、第162号)