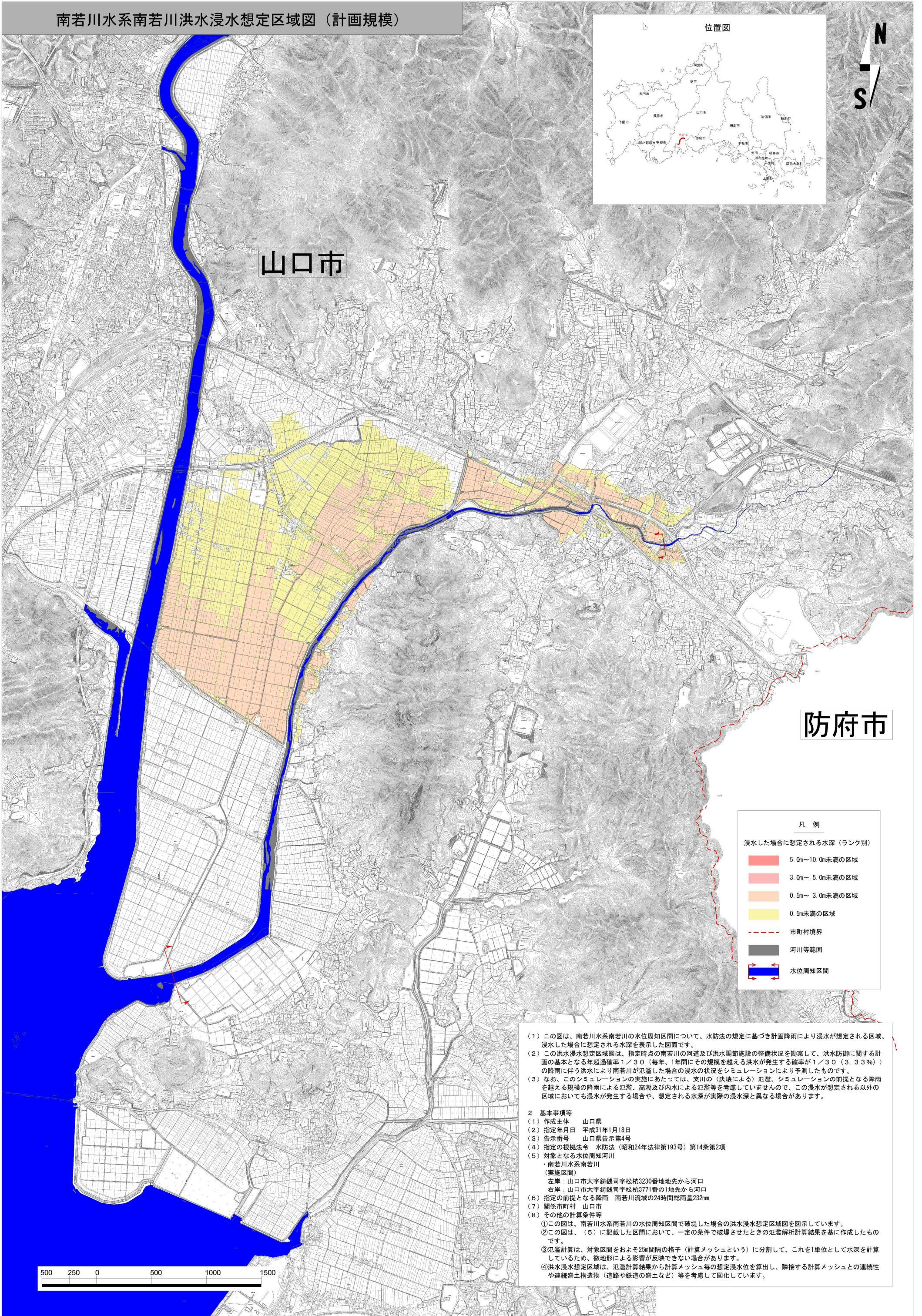


南若川水系南若川洪水浸水想定区域図（計画規模）



防府市

凡例	
浸水した場合に想定される水深（ランク別）	
	5.0m～10.0m未満の区域
	3.0m～5.0m未満の区域
	0.5m～3.0m未満の区域
	0.5m未満の区域
	市町村境界
	河川等範囲
	水位周知区間

- (1) この図は、南若川水系南若川の水位周知区間について、水防法の規定に基づき計画降雨により浸水が想定される区域、浸水した場合に想定される水深を表示した図面です。
 - (2) この洪水浸水想定区域図は、指定時点の南若川の河道及び洪水調節施設の整備状況を勘案して、洪水防御に関する計画の基本となる年超過確率1/30（毎年、1年間にその規模を超える洪水が発生する確率が1/30（3.33%））の降雨に伴う洪水により南若川が氾濫した場合の浸水の状況をシミュレーションにより予測したものです。
 - (3) なお、このシミュレーションの実施にあたっては、支川の（決壊による）氾濫、シミュレーションの前提となる降雨を越える規模の降雨による氾濫、高潮及び内水による氾濫等を考慮していませんので、この浸水が想定される以外の区域においても浸水が発生する場合や、想定される水深が実際の浸水深と異なる場合があります。
- 2 基本事項等
- (1) 作成主体 山口県
 - (2) 指定年月日 平成31年1月18日
 - (3) 告示番号 山口県告示第4号
 - (4) 指定の根拠法令 水防法（昭和24年法律第193号）第14条第2項
 - (5) 対象となる水位周知河川
・南若川水系南若川
（実施区間）
左岸：山口市大字錦銭司字松杭3230番地先から河口
右岸：山口市大字錦銭司字松杭3771番の1地先から河口
 - (6) 指定の前提となる降雨 南若川流域の24時間総雨量232mm
 - (7) 関係市町村 山口市
 - (8) その他の計算条件等
- ①この図は、南若川水系南若川の水位周知区間で破堤した場合の洪水浸水想定区域図を图示しています。
 - ②この図は、(5)に記載した区間において、一定の条件で破堤させたときの氾濫解析計算結果を基に作成したものです。
 - ③氾濫計算は、対象区間をおよそ25m間隔の格子（計算メッシュという）に分割して、これを1単位として水深を計算しているため、微地形による影響が反映できない場合があります。
 - ④洪水浸水想定区域は、氾濫計算結果から計算メッシュ毎の想定浸水位を算出し、隣接する計算メッシュとの連続性や連続盛土構造物（道路や鉄道の盛土など）等を考慮して図化しています。

