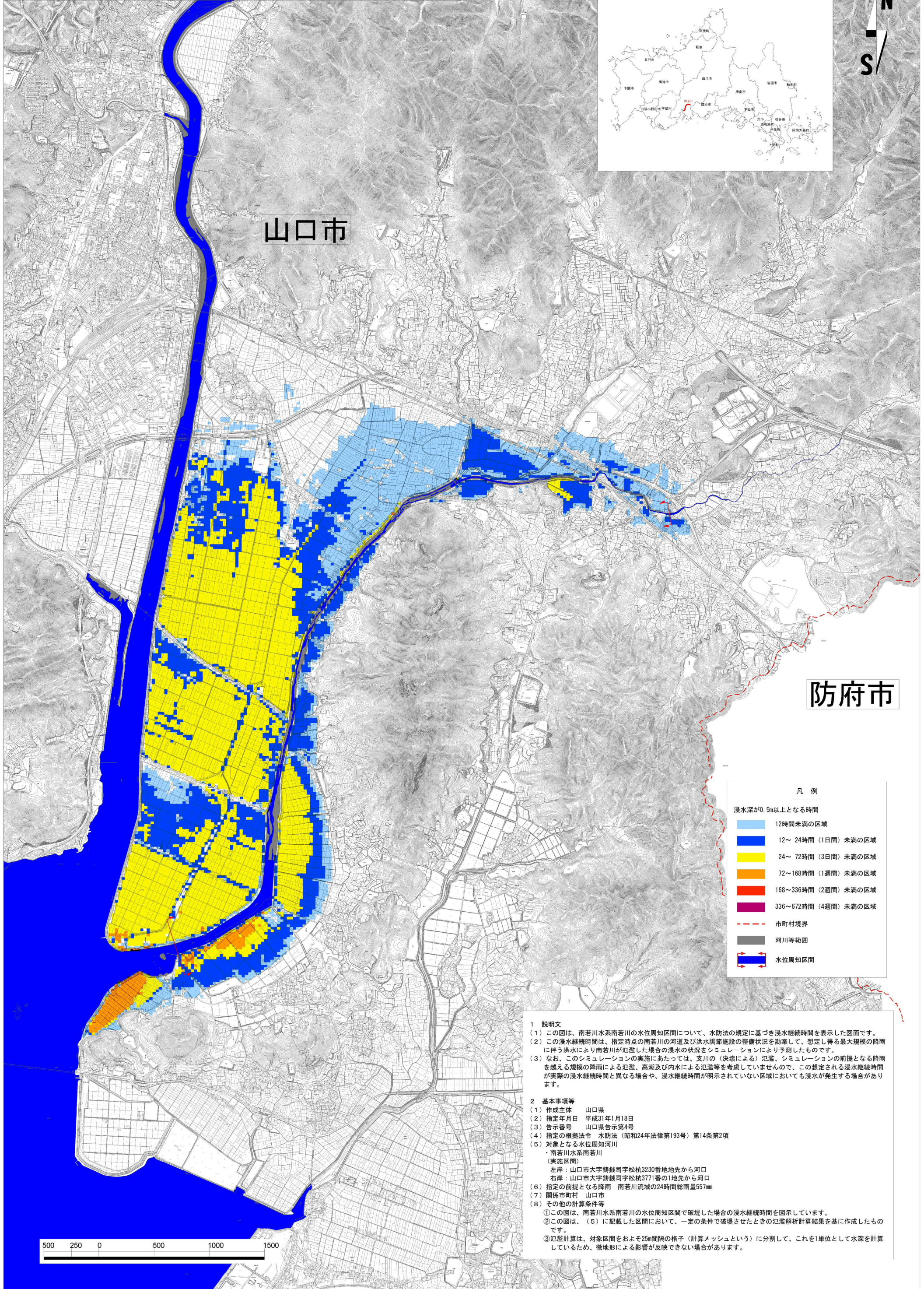


南若川水系南若川洪水浸水想定区域図（浸水継続時間）



山口市

防府市

凡例	
浸水深が0.5m以上となる時間	
	12時間未満の区域
	12～24時間（1日間）未満の区域
	24～72時間（3日間）未満の区域
	72～168時間（1週間）未満の区域
	168～336時間（2週間）未満の区域
	336～672時間（4週間）未満の区域
	市町村境界
	河川等範囲
	水位周知区間

1 説明文

- この図は、南若川水系南若川の水位周知区間について、水防法の規定に基づき浸水継続時間を表示した図面です。
- この浸水継続時間は、指定時点の南若川の河道及び洪水調節施設の整備状況を勘案して、想定し得る最大規模の降雨に伴う洪水により南若川が氾濫した場合の浸水の状況をシミュレーションにより予測したものです。
- なお、このシミュレーションの実施にあたっては、支川の（決壊による）氾濫、シミュレーションの前提となる降雨を越える規模の降雨による氾濫、高潮及び内水による氾濫等を考慮していませんので、この想定される浸水継続時間が実際の浸水継続時間と異なる場合や、浸水継続時間が明示されていない区域においても浸水が発生する場合があります。

2 基本事項等

- 作成主体 山口県
- 指定年月日 平成31年1月18日
- 告示番号 山口県告示第4号
- 指定の根拠法令 水防法（昭和24年法律第193号）第14条第2項
- 対象となる水位周知区間
 - 南若川水系南若川（実施区間）
 - 左岸：山口市大字錦銭司字松杭3230番地先から河口
 - 右岸：山口市大字錦銭司字松杭3771番の1地先から河口
- 指定の前提となる降雨 南若川流域の24時間総雨量557mm
- 関係市町村 山口市
- その他の計算条件等
 - この図は、南若川水系南若川の水位周知区間で破堤した場合の浸水継続時間を図示しています。
 - この図は、（5）に記載した区間において、一定の条件で破堤させたときの氾濫解析計算結果を基に作成したものです。
 - 氾濫計算は、対象区間をおよそ25m間隔の格子（計算メッシュという）に分割して、これを1単位として水深を計算しているため、微地形による影響が反映できない場合があります。

