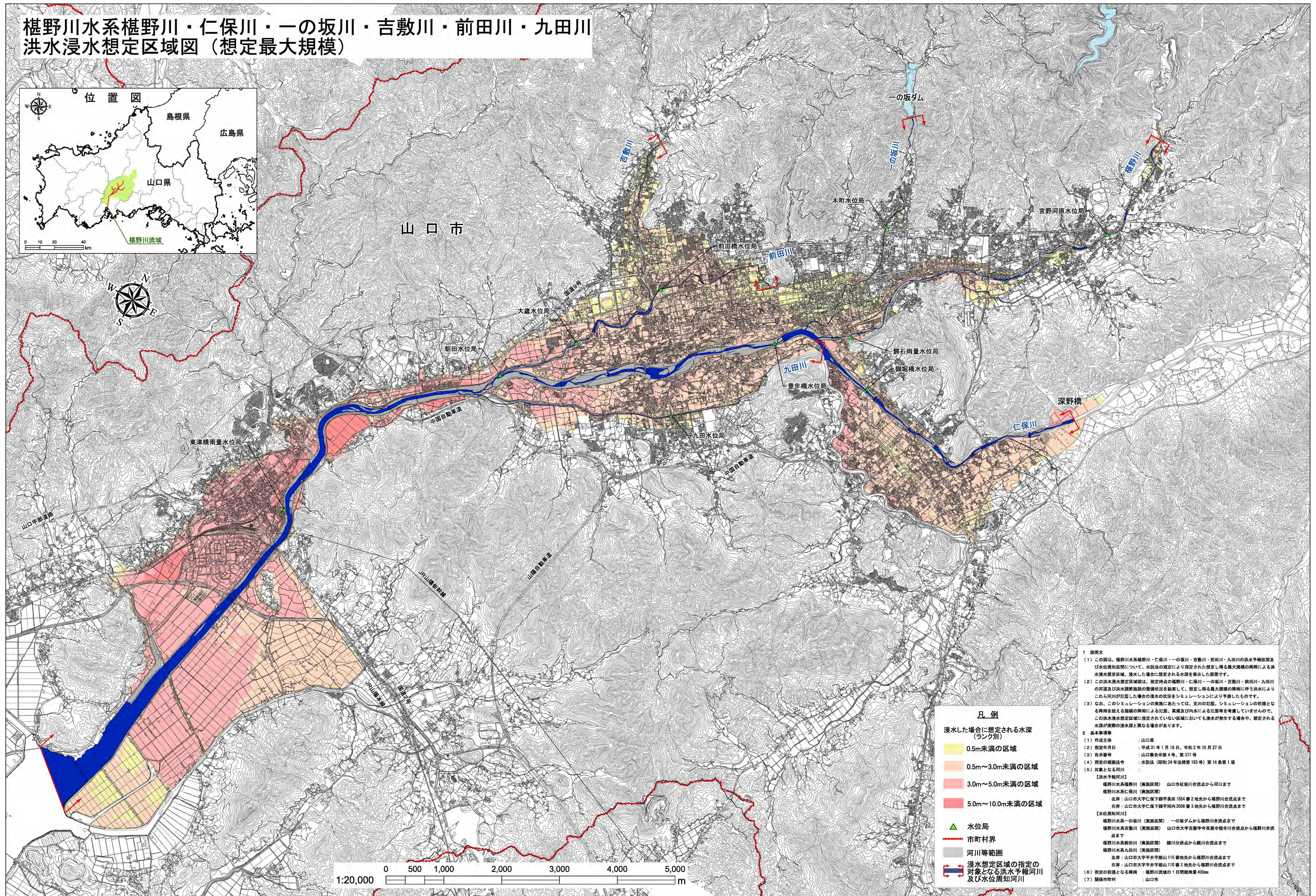


榎野川水系榎野川・仁保川・一の坂川・吉敷川・前田川・九田川 洪水浸水想定区域図（想定最大規模）



凡例

浸水した場合に想定される水深
(ランク別)

- 0.5m未満の区域
- 0.5m～3.0m未満の区域
- 3.0m～5.0m未満の区域
- 5.0m～10.0m未満の区域

▲ 水位局

市町村界

河川等範囲

浸水想定区域の指定の
対象となる洪水予報河川
及び水位周知河川

1 説明文

(1) この図は、榎野川水系榎野川・仁保川・一の坂川・吉敷川・前田川・九田川の洪水予報区域及び水位周知区域について、水防法の規定により指定された想定し得る最大規模の降雨による洪水浸水想定区域、浸水した場合に想定される水深を表示した図面です。

(2) この洪水浸水想定区域図は、指定時点の榎野川・仁保川・一の坂川・吉敷川・前田川・九田川の河道及び洪水調節施設の整備状況を勘案して、想定し得る最大規模の降雨に伴う洪水によりこれら河川が氾濫した場合の浸水の状況をシミュレーションにより予測したものです。

(3) なお、このシミュレーションの実施にあたっては、支川の氾濫、シミュレーションの前報となる降雨を超える規模の降雨による氾濫、高潮及び内水による氾濫等を考慮していませんので、この洪水浸水想定区域に指定されていない区域においても浸水が発生する場合があります。また、想定される水深が実際の浸水深と異なる場合があります。

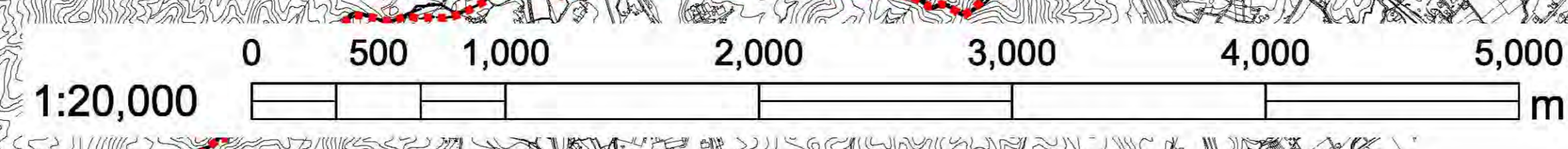
2 基本事項等

(1) 作成主体 : 山口市
(2) 指定年月日 : 平成31年1月18日、令和2年10月27日
(3) 告示番号 : 山口市告示第4号、第371号
(4) 指定の根拠法令 : 水防法(昭和24年法律第193号)第14条第1項
(5) 対象となる河川 :

【洪水予報河川】
榎野川水系榎野川(実施区間) 山口市杖坂川合流点から河口まで
榎野川水系仁保川(実施区間)
左岸: 山口市大字仁保下郷字長田1554番2地先から榎野川合流点まで
右岸: 山口市大字仁保下郷字河内2008番3地先から榎野川合流点まで

【水位周知河川】
榎野川水系一の坂川(実施区間) 一の坂ダムから榎野川合流点まで
榎野川水系吉敷川(実施区間) 山口市大字吉敷字寺茶屋寺川合流点から榎野川合流点まで
榎野川水系前田川(実施区間) 前田川分派点から前田川合流点まで
榎野川水系九田川(実施区間)
左岸: 山口市大字平井字船山115番地先から榎野川合流点まで
右岸: 山口市大字平井字船山110番2地先から榎野川合流点まで

(6) 指定の前報となる降雨 : 榎野川流域の1日簡略雨量430mm
(7) 関係市町村 : 山口市



※この地図の作成に当たっては、国土地理院長の承認を得て、同院発行の基礎地図情報を使用した。(承認番号 平成29情使、第1531号)