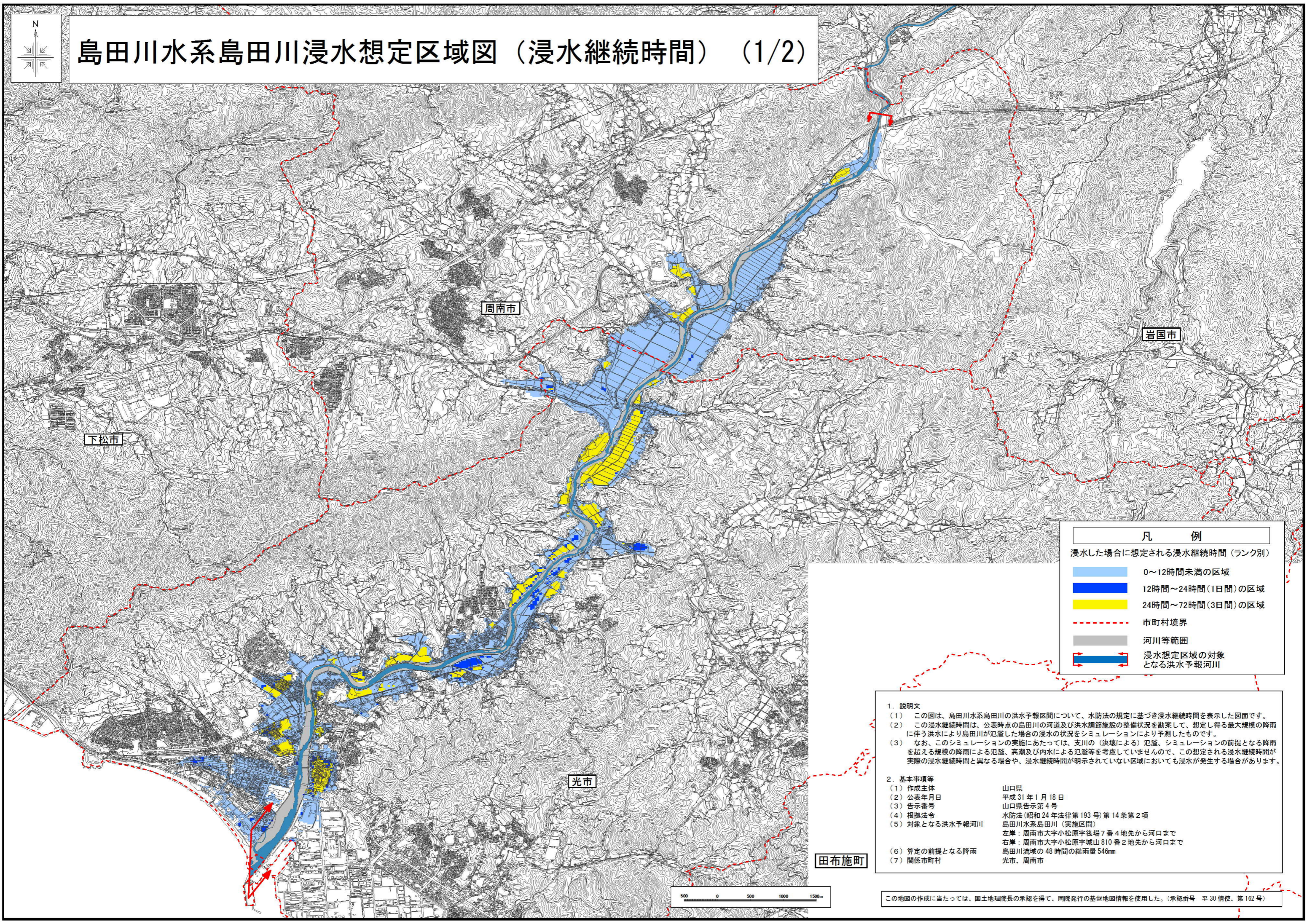
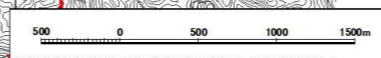


島田川水系島田川浸水想定区域図（浸水継続時間）（1/2）



凡 例	
浸水した場合に想定される浸水継続時間（ランク別）	
	0～12時間未満の区域
	12時間～24時間（1日間）の区域
	24時間～72時間（3日間）の区域
	市町村境界
	河川等範囲
	浸水想定区域の対象となる洪水予報河川

1. 説明文
- この図は、島田川水系島田川の洪水予報区間について、水防法の規定に基づき浸水継続時間を表示した図面です。
 - この浸水継続時間は、公表時点の島田川の河道及び洪水調節施設の整備状況を勘案して、想定し得る最大規模の降雨に伴う洪水により島田川が氾濫した場合の浸水の状況をシミュレーションにより予測したものです。
 - なお、このシミュレーションの実施にあたっては、支川の（決壊による）氾濫、シミュレーションの前提となる降雨を超える規模の降雨による氾濫、高潮及び内水による氾濫等を考慮していませんので、この想定される浸水継続時間が実際の浸水継続時間と異なる場合や、浸水継続時間が明示されていない区域においても浸水が発生する場合があります。
2. 基本事項等
- | | |
|-----------------|--|
| (1) 作成主体 | 山口県 |
| (2) 公表年月日 | 平成 31 年 1 月 18 日 |
| (3) 告示番号 | 山口県告示第 4 号 |
| (4) 根拠法令 | 水防法（昭和 24 年法律第 193 号）第 14 条第 2 項 |
| (5) 対象となる洪水予報河川 | 島田川水系島田川（実施区間）
左岸：周南市大字小松原字笹場 7 番 4 地先から河口まで
右岸：周南市大字小松原字城山 810 番 2 地先から河口まで |
| (6) 算定の前提となる降雨 | 島田川流域の 48 時間の総雨量 546mm |
| (7) 関係市町村 | 光市、周南市 |



この地図の作成に当たっては、国土地理院長の承認を得て、同院発行の基礎地図情報を使用した。（承認番号 平 30 情使、第 162 号）