

# 山口県土砂災害ポータルの更新について

県では平成21年8月から土砂災害ポータルを運用していますが、システムのさらなる利便性向上を図るため、以下のように更新を行いますので、お知らせします。

PC版 <https://d-keikai.pref.yamaguchi.lg.jp/>  
 スマホ版 <https://d-keikai.pref.yamaguchi.lg.jp/mbousai>  
 携帯電話版 <https://d-keikai.pref.yamaguchi.lg.jp/bousai/Menu>

スマホ版

携帯電話版



## 山口県土砂災害ポータル（スマートフォン版）の機能向上

従来のフィーチャーホン向けサイトと比べ、操作性、情報の見やすさが大幅に向上します。  
 (2021年5月25日16:00~)

**【現行】**

**【改良後】**

**山口県土砂災害警戒区域等マップ**

現在地の危険度情報

**山口県土砂災害警戒情報システム**

現在地の情報

市町別気象情報

土砂災害危険度情報

雨量分布

観測雨量一覧

危険度別速報

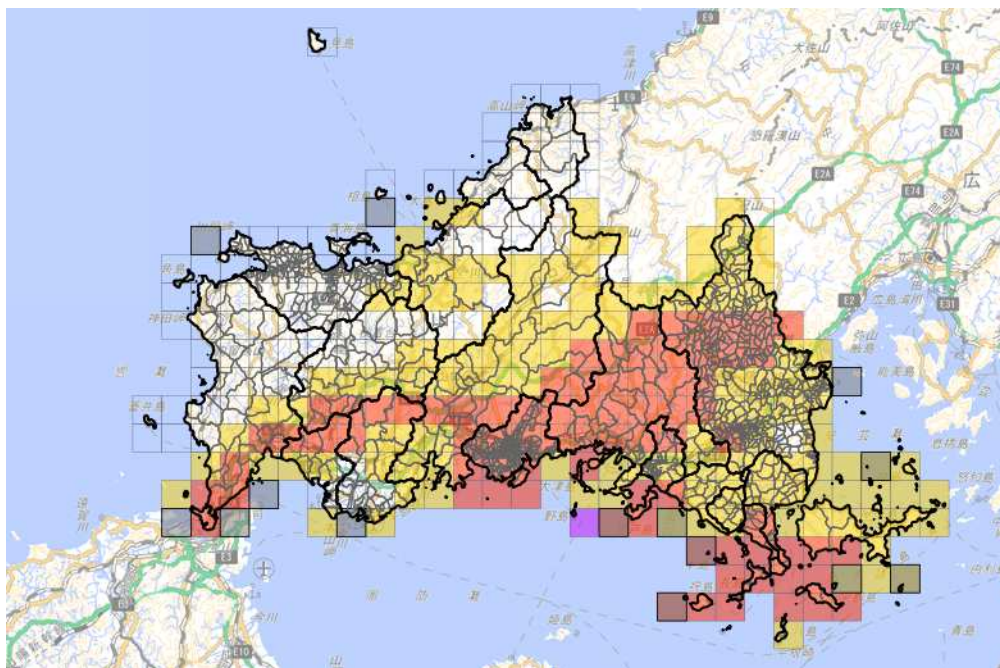
**現在地の雨量分布情報**

# 土砂災害の危険度分布の高解像度化

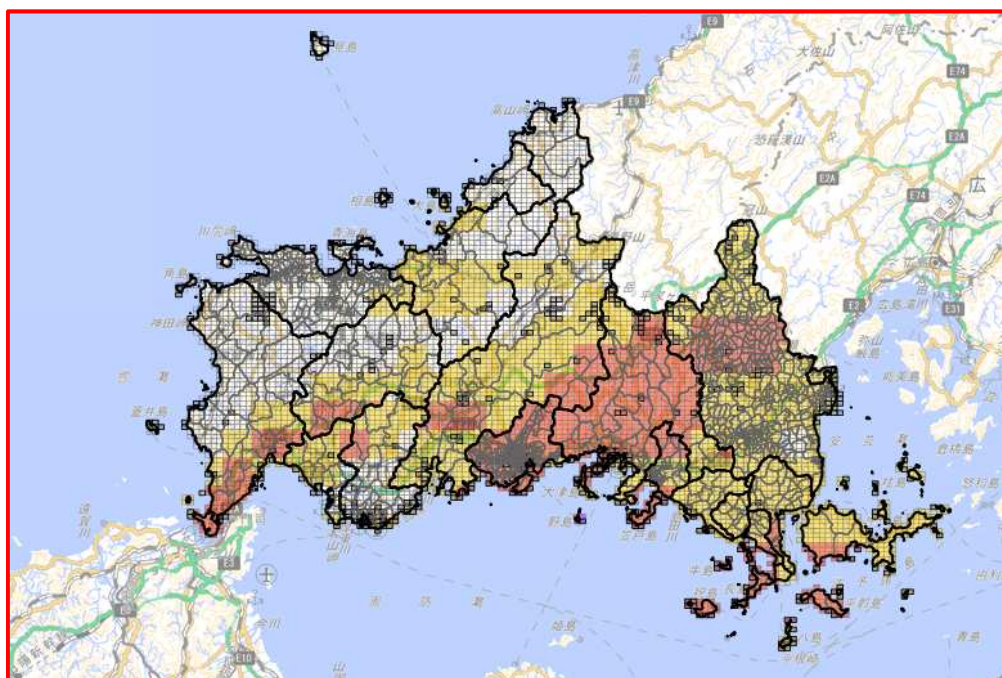
従来、5kmメッシュで表示されていた土砂災害の危険度分布を高解像度化し、1kmメッシュごとに表示可能になります。

(2021年6月3日13:00～)

【土砂災害の危険度分布(5kmメッシュ)】



【土砂災害の危険度分布(1kmメッシュ)】



お問い合わせ先：山口県土木建築部砂防課 〒753-8501 山口市滝町1-1  
TEL：(083) 933-3763 FAX：(083) 933-3769  
Email：a18500@pref.yamaguchi.lg.jp