



道路の現況

山口県の道路は、高速自動車国道が3路線で延長257.0km、一般国道が17路線で1,114.6km、県道が262路線で2,800.5kmで、市町道1,555.2kmを含めると、総延長16,727.3kmとなっています。

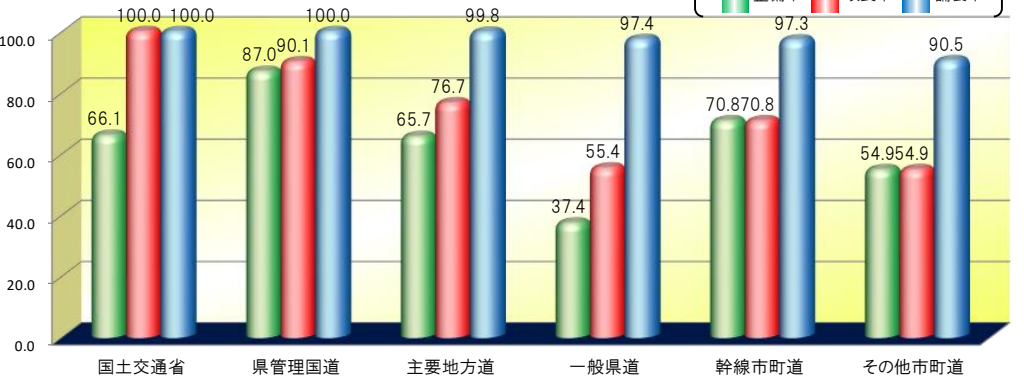
主要な幹線道路としては、中国縦貫自動車道と山陽自動車道を主軸に、山陽側に国道2号、山陰側に国道191号、県庁所在地山口市を経てこれらを連絡する国道9号があります。

道路種別	区分	管理区分	路線数	実延長	種別別実延長内訳						規格改良・未改良別実延長内訳				路面別実延長内訳		
					道路		橋りょう		トンネル		規格改良済延長		未改良延長		舗装延長		砂利道延長
					延長	個数	延長	個数	延長	個数	延長	改良率%	うち自動車交通不能	舗装率%			
高速自動車国道	西日本高速道路(株)	3	256.997	186.312	292	33,323	46	37,362	256.997	100.0	0	0	256.997	100.0	0		
一般国道	指定区間	国土交通省	5	466.091	429.282	622	19,146	40	17,663	466.091	100.0	0	0	466.091	100.0	0	
	指定区間外	西日本高速道路(株)	1	2,016	227	0	0	1	1,789	2,016	100.0	0	0	2,016	100.0	0	
合計		5	468,107	429,509	622	19,146	41	19,452	468,107	100.0	0	0	468,107	100.0	0		
県道	主要	県	61	1,227.410	1,181.069	1,289	30,963	46	15,378	941.203	76.7	286.207	2,189	1,224.966	99.8	2,444	
	一般	県	(2)	(39,235)	(38,397)	(36)	(838)	(0)	(0)	(31,811)	(81.1)	(7,424)	(0)	(39,235)	(100.0)	(0)	
	合計		201	1,573,098	1,539,383	1,559	28,886	20	4,829	872,069	55.4	701,029	43,147	1,532,363	97.4	40,735	
市町道	一級	市町	1,358	2,158.808	2,130.873	1,834	26,058	13	1,877	1,698.736	78.7	460.072	34,060	2,116.661	98.0	42,147	
	二級	市町	1,317	1,668.037	1,652.291	1,439	15,703	1	43	1,011.743	60.7	656.294	52,890	1,605.205	96.2	62,832	
	その他	市町	24,621	8,728.348	8,664.376	6,587	61,464	25	2,508	3,939.580	54.9	3,939.580	855,758	7,897.423	90.5	830,925	
合計		27,296	12,555.193	12,447.540	9,860	103,225	39	4,428	7,499.247	59.7	5,055.946	942,708	11,619.289	92.5	935,904		
総合計			(2)	(39,235)	(38,397)	(36)	(838)	(0)	(0)	(31,811)	(81.1)	(7,424)	(0)	(39,235)	(100.0)	(0)	
			27,578	16,727.332	16,390.370	14,323	236,247	260	100,715	10,620.304	63.5	6,107.028	988,044	15,748.249	94.1	979,083	
	県管理計		(2)	(39,235)	(38,397)	(36)	(838)	(0)	(0)	(31,811)	(81.1)	(7,424)	(0)	(39,235)	(100.0)	(0)	
合計			275	3,447,035	3,327,009	3,549	80,553	134	39,473	2,395,953	69.5	1,051,082	45,336	3,403,856	98.7	43,179	

(注) 1. 路線数の各欄には、管理の重複する路線は1路線として計上している。
2. () 書は、自転車道線にかかる数値の外書である。

平成31年4月1日現在(山口県の道路現況による)

各道路種別における改良率等



平成31年4月1日現在(山口県の道路現況による)
(整備率については、道路統計年報(2019)による(市町道の整備率は改良率))

● 一般国道一覧表(17路線)

一般国道として下記の17路線があり、陰陽連絡機能などの道路交通ネットワークを形成しています。

路線名	実延長	改良率	管理区分	起点	終点	県内の主な経過地	備考
2号	158.6km	100.0%	国土交通省 西日本高速道路	大阪市	北九州市	岩国市、下関市	昭和40年3月29日付 政令第50号指定
9号	66.7km	100.0%	国土交通省	京都市	下関市	山口市	"
187号	34.7km	100.0%	山口県	岩国市	益田市	岩国市	"
188号	72.4km	100.0%	国土交通省	岩国市	下松市	柳井市、光市	"
189号	0.4km	100.0%	山口県	岩国空港	岩国市		"
190号	43.7km	100.0%	国土交通省	山口市	山陽小野田市	宇部市	"
191号	163.9km	100.0%	国土交通省 山口県	下関市	広島市	長門市、萩市	"
262号	48.9km	100.0%	山口県	萩市	防府市	山口市	"
315号	88.7km	93.3%	"	周南市	萩市	山口市	昭和44年12月4日付 政令第280号指定
316号	41.6km	100.0%	"	長門市	山陽小野田市	美祿市	"
376号	64.5km	95.1%	"	山口市	岩国市	周南市	昭和49年11月12日付 政令第364号指定
434号	55.2km	82.8%	"	周南市	三次市	岩国市	昭和58年4月30日付 政令第153号指定
435号	74.8km	98.4%	"	山口市	下関市	美祿市	"
437号	57.5km	95.2%	"	松山市	岩国市	周防大島町、柳井市	"
489号	33.6km	73.8%	"	周南市	山口市	山口市	平成4年4月3日付 政令第104号指定
490号	58.4km	77.1%	"	宇部市	萩市	美祿市	"
491号	51.0km	62.7%	"	下関市	長門市		"
計	1,114.6km						

平成31年4月1日現在(山口県の道路現況による)

● 主要地方道一覧表(61路線)

主要地方道として、下記の61路線が県内各地域の主要拠点を結び、上記の国道と有機的に連絡されています。さらに、国道、主要地方道を補完する形で一般県道、市町道が接続し、山口県の道路網が形成されています。

路線番号	路線名	実延長(km)	改良率(%)	路線番号	路線名	実延長(km)	改良率(%)	路線番号	路線名	実延長(km)	改良率(%)
1	岩国大竹線	10.4	89.8	25	宇部防府線	29.4	77.9	54	防府停車場線	2.2	100.0
2	岩国佐伯線	22.6	83.5	26	山口鹿野線	34.0	39.0	55	宇部港線	0.6	100.0
3	新南陽津和野線	18.6	99.7	27	山口徳山線	29.1	39.6	56	仙崎港線	4.2	100.0
4	大島環状線	25.8	56.9	28	小郡三隅線	28.2	99.8	57	下関港線	3.3	100.0
5	周東美川線	24.3	28.2	29	宇部船木線	9.4	100.0	58	防府環状線	21.8	100.0
6	山口宇部線	32.9	100.0	30	小野田美東線	22.3	100.0	59	岩国錦線	4.79	23.9
7	柳井周東線	19.0	91.5	31	美東秋芳西寺線	20.8	93.2	60	橋東和線	35.8	68.1
8	徳山光線	26.6	98.4	32	萩秋芳線	22.8	100.0	61	山口小郡秋穂線	21.1	93.4
9	徳山徳地線	34.0	53.6	33	下関美祿線	32.1	100.0	62	山口旭線	13.1	92.3
10	山口福栄須佐線	56.5	79.1	34	下関長門線	58.1	99.3	63	下松田布施線	23.8	100.0
11	萩養生線	30.2	99.2	35	豊浦菊川線	10.5	81.6	64	萩三隅線	21.9	54.4
12	鹿野吉賀線	15.6	30.7	36	秋芳三隅線	14.2	92.9	65	山陽豊田線	19.5	82.2
13	萩津和野線	13.8	76.6	37	宇部美祿線	19.0	82.5	66	長門油谷線	25.2	58.2
14	益田阿武線	27.0	79.7	38	美祿油谷線	23.6	70.9	67	萩川上線	16.2	72.2
15	岩国玖珂線	16.8	100.0	39	粟野二見線	15.8	66.2	68	光日積線	21.1	31.3
16	六日市錦線	4.2	29.9	40	豊浦清末線	19.0	82.9	69	徳山山郷線	18.4	39.4
17	津和野田万川線	7.3	79.5	41	下松鹿野線	22.2	83.5	70	柳井玖珂線	15.3	100.0
21	山口防府線	16.3	71.8	50	岩国停車場線	0.5	100.0	71	小野田山陽線	4.8	91.3
22	光柳井線	22.3	92.5	51	下松停車場線	0.2	100.0	72	柳井上関線	20.8	53.0
23	光上関線	38.0	84.1	52	徳山港線	1.8	100.0				
24	防府徳地線	14.6	100.0	53	徳山停車場線	0.6	100.0				
計								計		1,227.4	

平成31年4月1日現在(山口県の道路現況による)



道路の整備率・改良率・舗装率

「道路統計年報(2019)」(平成30年4月1日)による

区分	山口県										全 国				中 国 地 方			
	実延長 (km)	整備率 (%)	全国 順位	中国 順位	改良率 (%)	全国 順位	中国 順位	舗装率 (%)	全国 順位	中国 順位	実延長 (km)	整備率 (%)	改良率 (%)	舗装率 (%)	実延長 (km)	整備率 (%)	改良率 (%)	舗装率 (%)
国管理	468.1	65.5	11	2	(100.0)	1	1	(100.0)	1	1	23,680.9	65.9	100.0	100.0	1,861.1	57.7	100.0	100.0
一般国道	645.2	83.5	6	2	(88.7)	28	5	(89.5)	31	5	31,956.6	69.6	(87.4)	(87.9)	3,307.9	78.4	(92.1)	(92.5)
都道府県道	1,113.3	76.0	6	2	(93.5)	27	4	(93.9)	28	5	55,637.5	68.0	(92.7)	(93.0)	5,169.0	70.9	(94.9)	(95.2)
主要	1,228.3	60.3	27	5	(69.9)	40	5	(67.5)	37	5	57,904.5	64.0	(79.3)	(75.4)	6,180.1	66.3	(77.3)	(75.3)
一般	1,564.9	33.7	43	5	(40.8)	43	5	(38.8)	44	5	71,762.1	53.3	(63.2)	(57.5)	7,993.5	43.3	(51.9)	(53.3)
小計	2,793.2	45.4	39	5	(53.6)	42	5	(51.4)	42	5	129,666.6	58.1	(70.4)	(65.5)	14,173.6	53.3	(63.0)	(62.9)
市町村道	12,523.6	59.5	26	2	(18.4)	21	1	(27.6)	12	2	1,029,787.3	59.1	(18.5)	(19.4)	84,809.7	54.4	(14.3)	(20.8)
合 計	16,430.1	58.2	28	3	(29.5)	18	2	(36.1)	11	2	1,215,091.4	59.4	(27.4)	(27.7)	104,152.3	55.0	(24.9)	(30.3)

(注) 1. 整備率 = $\frac{\text{改良済みかつ混雑度1.0未満の延長}}{\text{道路の実延長}}$

- 2. 改良率の()書きは5.5m以上
- 3. 舗装率の()書きは簡易舗装を除く

4. 市町村道の整備率は改良済み延長で算出したもの(整備率=改良率)

- 5. 市町村道以上の道路で高速道路を除く
- 6. 各々の数値は、単位未満を四捨五入したため、合計数値と合計欄の数値とが合致しない場合がある。

中国5県及び全国との比較

県名	面積 (km ²)	人口 (千人)	国道・県道延長 (km)	km ² 当り道路延長 (m)	千人当り道路延長 (km)	道路面積 (km ²)	道路率 (%)	舗装済延長 (km)	自動車保有台数 (千台)	自動車1台当り舗装延長 (m)
鳥取	3,507	556	2,238	638.1	4.02	59.09	1.68	1,850.0	459	4.0
島根	6,708	674	3,463	516.3	5.14	101.90	1.52	2,482.9	545	4.6
岡山	7,114	1,890	4,563	641.4	2.41	169.38	2.38	2,918.3	1,504	1.9
広島	8,480	2,804	5,186	611.6	1.85	181.41	2.14	4,159.3	1,841	2.3
山口	6,113	1,358	3,913	640.2	2.88	111.85	1.83	2,494.9	1,046	2.4
全国	377,975	126,167	185,419	490.6	1.47	7,710.00	2.04	137,244.8	78,606	1.7

[国道・県道延長][道路面積][舗装済延長][道路統計年報(2019)](平成30年4月1日現在)による。

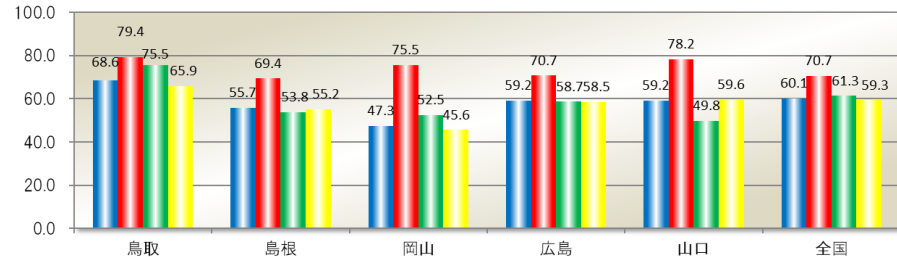
[面積]は[全国都道府県市区町村別面積調](国土交通省国土地理院)(令和元年10月1日現在)による。

[人口]は総務省統計局による数値である(令和元年10月1日現在)による。

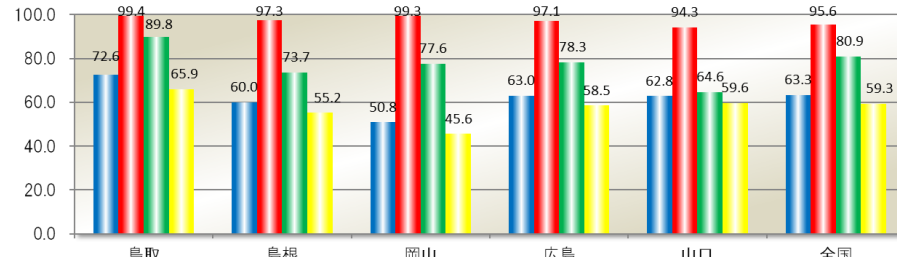
[自動車保有台数]は[都道府県別・車種別保有台数表](自動車検査登録情報協会)(令和2年2月末現在)による。

- (注) 1. Km²当り道路延長は、国道・県道延長に占める面積の割合である。
- 2. 千人当り道路延長は、国道・県道延長に占める人口の割合である。
- 3. 道路面積は、高速自動車国道～市町村道までの道路部面積である。
- 4. 舗装済延長は国道～県道までの簡易舗装を除く数値である。
- 5. 道路率は県土面積に占める道路面積の割合である。

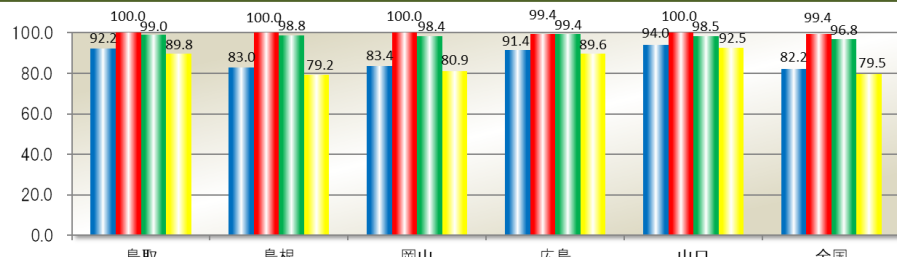
●整備率 (%)



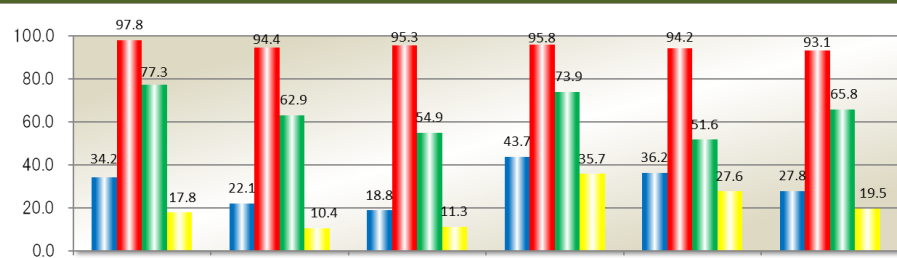
●改良率 (%)



●舗装率(簡易舗装含む) (%)



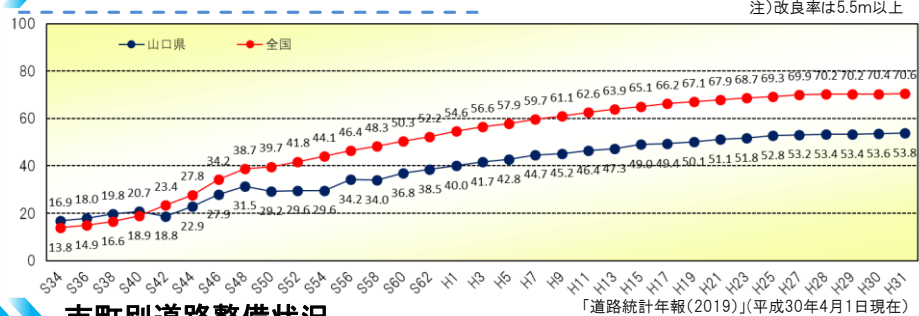
●舗装率(簡易舗装除く) (%)



「道路統計年報(2019)」(平成30年4月1日)による



県道改良率の推移



市町別道路整備状況

市町名	区分	土地総面積 (km ²)	人口 (人)	道路実延長 (m)	改良済延長 (m)	改良率 (%)	舗装済延長 (m)	舗装率 (%)
岩国市	市	873.72	129,142	2,057,638	1,176,035	57.2	1,901,852	92.4
和木町	町	10.58	6,032	58,134	34,234	58.9	43,243	74.4
柳井市	市	140.05	30,961	569,965	276,055	48.4	470,669	82.6
周防大島町	町	138.09	15,018	617,176	342,308	55.5	581,119	94.2
上関町	町	34.69	2,348	136,140	49,591	36.4	110,461	81.1
平生町	町	34.59	11,984	153,007	78,015	51.0	144,899	94.7
田布施町	町	50.42	14,641	212,643	144,278	67.8	209,741	98.6
周南市	市	656.29	138,946	1,506,934	998,849	66.3	1,451,900	96.3
下松市	市	89.35	56,561	354,743	229,953	64.8	344,646	97.2
光市	市	92.13	49,359	416,291	312,920	75.2	413,247	99.3
防府市	市	189.37	113,531	768,480	570,188	74.2	754,163	98.1
山口市	市	1,023.23	193,683	1,992,845	1,065,740	53.5	1,935,474	97.1
宇部市	市	286.65	163,482	869,378	564,190	64.9	813,007	93.5
山陽小野田市	市	133.09	60,308	403,567	261,920	64.9	397,774	98.6
美祢市	市	472.64	23,673	981,632	700,992	71.4	883,953	90.0
下関市	市	716.10	254,981	2,512,603	1,627,905	64.8	2,341,628	93.2
長門市	市	357.31	32,534	836,432	513,327	61.4	784,328	93.8
萩市	市	698.31	44,759	1,352,699	807,384	59.7	1,247,193	92.2
阿武町	町	115.95	3,074	201,921	141,316	70.0	193,848	96.0
県計		6,112.53	1,345,017	16,002,228	9,895,200	61.8	15,023,145	93.9
出典資料	国土交通省 国土地理院調 R1.10.1	山口県 統計分析課調 R2.4.1	山口県の 道路現況 H31.4.1	同左	同左	同左	同左	

(注)土地総面積は公表する単位ごとに四捨五入しているため、各市町の合計が県計の面積と一致しない。
市町道以上の道路で西日本高速道路(株)が管理する「高速道路および関門トンネル」を除く。
改良済延長は、5.5m未満含む。 舗装済延長は、簡易舗装を含む。

主な供用箇所

中国縦貫自動車道 湯田温泉スマートインターチェンジ(山口市)
効果:アクセス性向上による観光振興、地域内連携の強化

整備前



整備後



(主)岩国大竹線(岩国市) 森ヶ原

効果:バイパスの整備による市街地の渋滞緩和、岩国錦帯橋空港等へのアクセス性向上

整備前



整備後



(一)新山口停車場長谷線<都計道新山口駅長谷線>(山口市) 小郡下郷

効果:交通結节点機能の強化、にぎわいある市街地形成に寄与

整備前

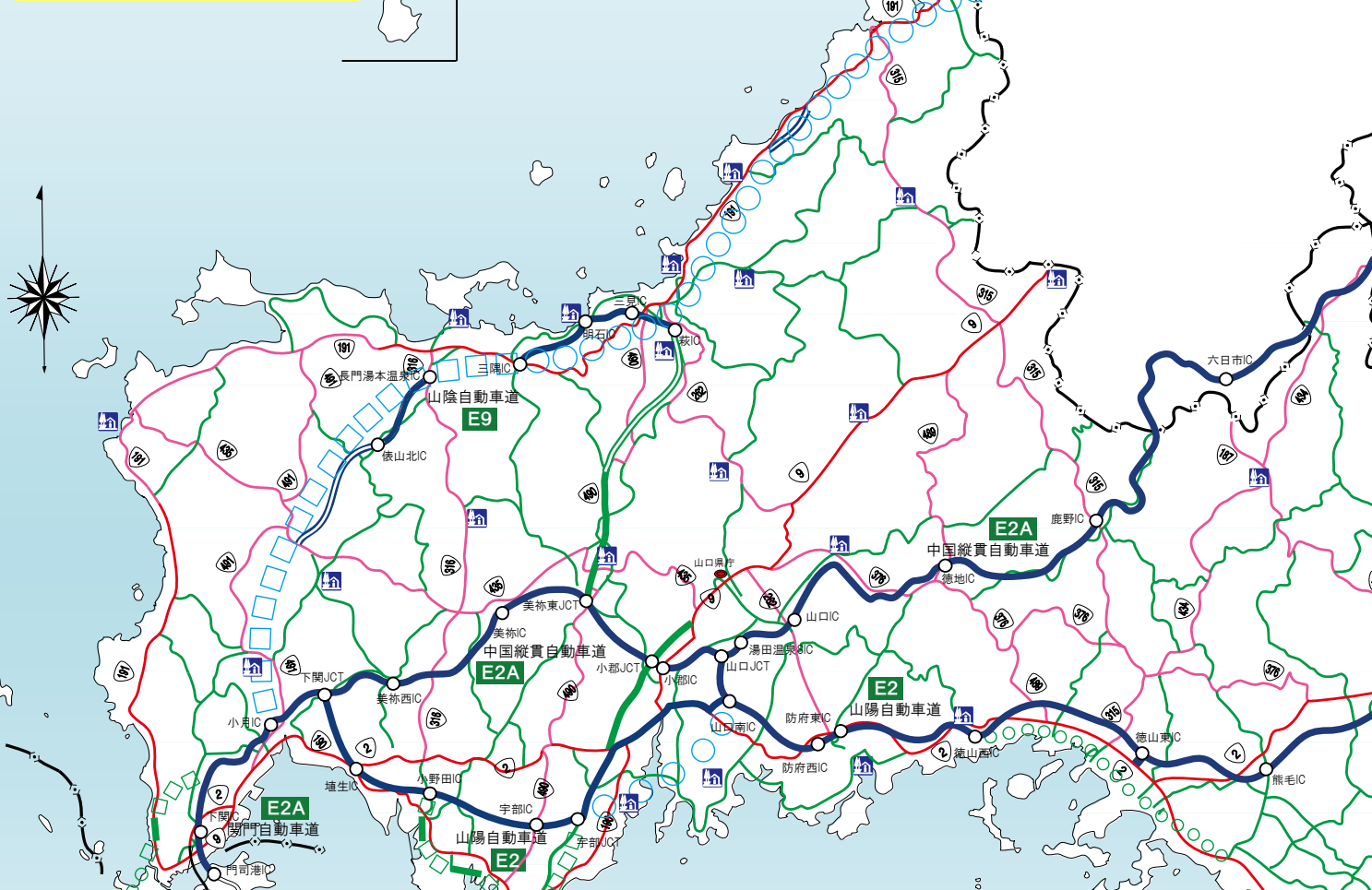


整備後

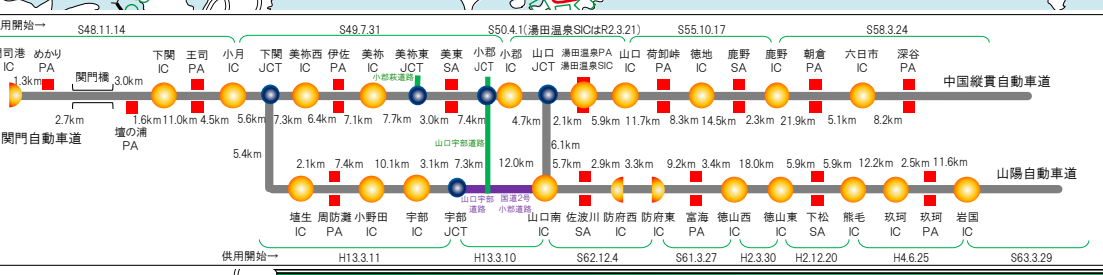




山口県内の道路ネットワーク



凡例		
高速自動車国道	予定路線区間	○○○○○
"	基本計画区間	□□□□□
"	事業中(機能代替区間)	■■■■■
"	供用区間(機能代替区間含む)	■■■■■
地域高規格道路	候補路線	○○○○○
"	計画路線	□□□□□
"	調査区間	■■■■■
"	整備区間(整備中)	■■■■■
"	供用区間	■■■■■
一般国道	指定区間	■■■■■
"	県管理	■■■■■
主要地方道		■■■■■
一般有料道路	西日本高速道路(株)管理 (関門トンネル)	■■■■■
道の駅		■



令和2年9月30日時点



全国道路・街路交通情勢調査の概要

昭和3年から概ね5年毎に、日本全国の道路と道路交通の実態を把握し、道路の計画、建設、管理などについて基礎資料を得ることを目的として、全国一斉に自動車の利用実態に関する調査を実施しています。

一般交通量調査について、山口県においては、一般県道以上の全路線(高速自動車国道、一般国道、主要県道、一般県道)を対象に行っており、最新の調査結果は、平成27年度です。

一般交通量調査

○交通量調査

朝7時から夕方7時までの昼間12時間、一部の箇所では朝7時から翌朝7時(休日は0時から翌日0時)までの24時間、上り下り別、車種別に1時間毎の通過台数を観測します。

○道路状況調査

延長、車道幅員、舗装の種類、歩道幅員など道路構造に関する項目のほか、信号青時間比や指定最高速度などの交通管理データの調査を行います。

○旅行速度調査

実際に自動車で行って調査区間の通過所要時間を測るほか、国土交通省が収集しているETC2.0プローブ情報、民間事業者等が収集した一般車プローブデータを活用することにより旅行速度を求めます。

自動車起終点調査(OD調査)

○オーナーインタビューOD調査

離島部を除く全国の自動車を対象に調査対象車両を抽出し、秋季の一日に関する完結した移動状況(自宅を出てから帰宅するまでの一連のトリップ全て)に関するアンケート調査を行うもので、地点別の交通量調査では把握できない自動車交通の出発地、目的地、移動目的、1日の移動状況などを調査します。

○高速OD調査

NEXCO各社が主体となり、秋期の一日に高速道路を利用したトリップを対象に調査を行います。

※ ODとは、Origin(起点・出発地)とDestination(終点・目的地)の略。

○交通量の多い区間(平日24時間交通量)

順位	路線名	車線数	24時間交通量	観測地点名
1	一般国道2号	4	54,169	下松市末武中
2	一般国道2号	4	50,182	下関市一の宮
3	一般国道2号	4	50,060	周南市周陽
4	一般国道190号	4	45,571	宇部市西平原
5	一般国道2号	4	44,489	下関市長府松小田本町

○混雑度の高い区間(交通量5,000台以上/12h)

順位	路線名	区間番号	区間延長(km)	車線数	混雑度	交通量(台)		観測地点名
						12時間	24時間	
1	一般国道2号	10010	0.5	2	2.34	20,002	28,203	玖珂郡和木町和木
2	山口宇部線	40270	2.9	2	2.27	19,458	25,295	宇部市大字東岐波字植松
3	一般国道2号	10490	0.9	2	2.15	21,163	30,475	下関市長府安養寺
4	一般国道2号	10270	1.7	2	2.05	19,753	27,413	防府市台道
5	一般国道188号	10810	1.5	2	2.01	15,331	20,523	岩国市川下町

○旅行速度の遅い区間(区間延長1km未満の短路線区間及び1車線区間を除く)

平日混雑時：上り車線

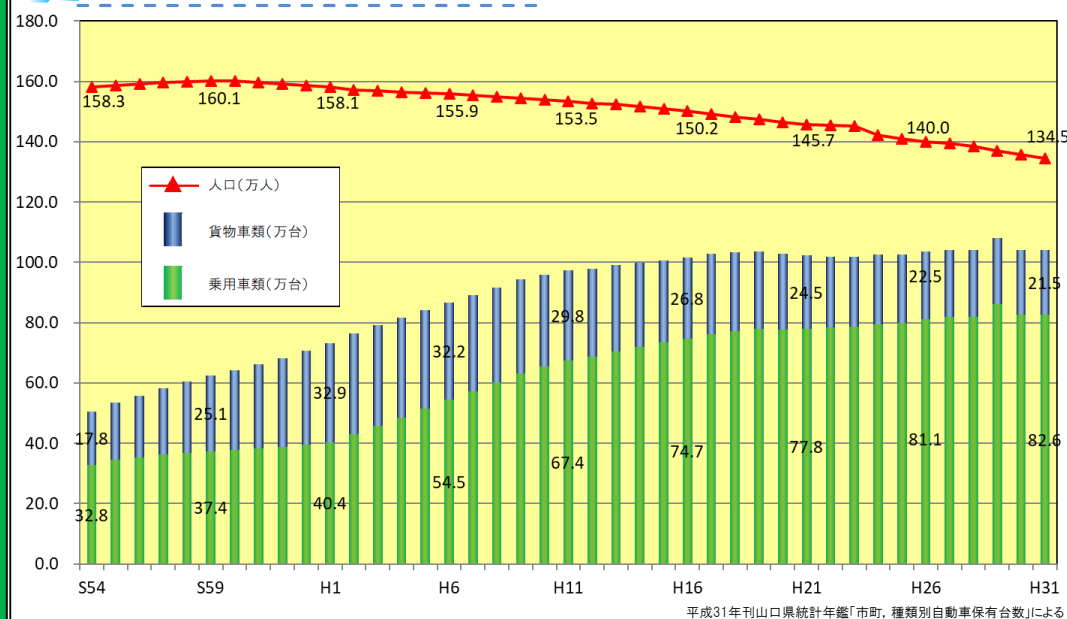
順位	路線名	区間番号	区間延長(km)	車線数	旅行速度(km/h)		交通量(台)		観測地点名
					H27	H22	12時間	24時間	
1	山口秋穂線	61720	1.3	2	12.1	18.0	9,577	12,259	山口市大内御堀字松原
2	岩国玖珂線	41110	1.0	2	13.1	17.5	9,970	12,861	岩国市山手町4丁目5-2
3	藤生停車場錦帯橋線	60180	1.3	2	13.7	23.4	6,138	7,734	岩国市岩国1丁目2番
4	下関港線	43000	1.3	4	14.1	20.6	12,298	16,356	下関市南部町
5	琴芝際波線	64510	1.0	2	14.3	15.8	12,424	16,524	宇部市琴芝町1丁目

平日混雑時：下り車線

順位	路線名	区間番号	区間延長(km)	車線数	旅行速度(km/h)		交通量(台)		観測地点名
					H27	H22	12時間	24時間	
1	山口防府線	41190	1.0	2	12.0	21.6	6,596	8,311	山口市中央4丁目
2	下関港安岡線	62880	1.2	2	12.1	18.5	16,312	20,611	下関市武久町1丁目
3	一般国道188号	11410	1.6	2	12.4	22.5	16,232	21,307	岩国市尾津
4	山口小郡秋穂線	43310	1.0	2	14.2	7.6	11,937	15,757	山口市平井字台
5	新南陽津和野線	40120	1.1	2	14.4	12.0	5,771	7,114	周南市政所1丁目

平成27年度 全国道路・街路交通情勢調査

自動車保有台数の推移



山口県内の調査結果については、ホームページにて公開しています。

<https://www.pref.yamaguchi.lg.jp/cms/a/18300/index/>



交通量の現況と上位5地点(①~⑤)

凡例

- (太線) 高速道路・一般国道
- (中線) 主要地方道
- (細線) 一般県道

凡例

- 25,000~
- 20,000~25,000
- 15,000~20,000
- 10,000~15,000
- 5,000~10,000
- 2,000~5,000
- ~2,000

交通量は平日24時間交通量(台)
(平成27年度全国道路・街路交通情勢調査による)

