

道路現況表

山口県の道路は、高速自動車国道が3路線で延長257.0km、一般国道が19路線で1,112.8km、県道が262路線で2,790.0kmで、市町道12,408.9kmを含めると、総延長16,568.7kmとなっています。

主要な幹線道路としては、中国縦貫自動車道と山陽自動車道を軸に、山陽側に国道2号、山陰側に国道191号、県庁所在地山口市を経てこれらを連絡する国道9号があります。

| 道路種別 | 区分 | 管理区分 | 路線数 | 実延長 | 種別別実延長内訳 | | | 規格改良・未改良別実延長内訳 | | | 路面別実延長内訳 | | | | | |
|---------|-----|------------|--------|------------|------------|--------|---------|----------------|---------|------------|----------|-----------|------------|-------------|--------|-----------|
| | | | | | 道路 | 橋りょう | | トンネル | 規格改良済延長 | 未改良延長 | 舗装延長 | 舗装率 | 砂利道延長 | | | |
| | | | | | | 延長 | 個数 | | | | | | | 延長 | 個数 | 延長 |
| 高速自動車国道 | 指定 | 西日本高速道路(株) | 3 | 256.997 | 185.869 | 317 | 33.688 | 44 | 37.440 | 256.997 | 100.0 | 0 | 256.997 | 100.0 | 0 | |
| 一般国道 | 指定 | 国土交通省 | 5 | 467.709 | 432.377 | 603 | 17.629 | 41 | 17.703 | 467.709 | 100.0 | 0 | 467.709 | 100.0 | 0 | |
| | 指定 | 西日本高速道路(株) | 1 | 2.016 | 227 | 0 | 0 | 1 | 1.789 | 2.016 | 100.0 | 0 | 2.016 | 100.0 | 0 | |
| | 小計 | | 6 | 469.725 | 432.604 | 603 | 17.629 | 42 | 19.492 | 469.725 | 100.0 | 0 | 469.725 | 100.0 | 0 | |
| 県道 | 指定 | 県 | 13 | 643.046 | 604.932 | 740 | 19.579 | 70 | 18.535 | 569.575 | 88.6 | 73.471 | 643.046 | 100.0 | 0 | |
| | 小計 | | 19 | 1,112.771 | 1,037.536 | 1,343 | 37.208 | 112 | 38.027 | 1,039.300 | 93.4 | 73.471 | 1,112.771 | 100.0 | 0 | |
| | 合計 | | 61 | 1,223.703 | 1,180.055 | 1,292 | 28.512 | 44 | 15.136 | 919.401 | 75.1 | 304.302 | 1,223.703 | 100.0 | 2.444 | |
| 市町道 | 一級 | 市町 | 1,374 | 2,173.231 | 2,145.161 | 1,869 | 26.585 | 12 | 1.485 | 1,694.311 | 78.0 | 478.920 | 2,129.631 | 98.0 | 43.600 | |
| | 二級 | 市町 | 1,331 | 1,682.484 | 1,666.605 | 1,454 | 15.769 | 2 | 110 | 1,024.322 | 60.9 | 658.162 | 1,614.271 | 95.9 | 68.213 | |
| | その他 | 市町 | 23,893 | 8,553.145 | 8,491.958 | 6,474 | 58.892 | 22 | 2,295 | 4,575.318 | 53.5 | 3,977.827 | 965.493 | 7.667.887 | 89.6 | 885.258 |
| 合計 | | | 26,598 | 12,408.860 | 12,303.724 | 9,797 | 101.246 | 36 | 3,890 | 7,293.951 | 58.8 | 5,114.909 | 10,699.740 | 114.117.789 | 92.0 | 997.071 |
| 総合計 | | | 26,882 | 16,568.682 | 16,240.833 | 14,287 | 228.527 | 255 | 99.322 | 10,357.212 | 62.5 | 6,211.470 | 11,114.957 | 15,528.152 | 93.7 | 1,040.530 |
| 県管理計 | | | 275 | 3,433.100 | 3,318.636 | 3,570 | 75.964 | 133 | 38.500 | 2,336.539 | 68.1 | 1,096.561 | 45.217 | 3,389.641 | 98.7 | 43.459 |

(注) 1. 路線数の各欄には、管理の重複する路線は1路線として計上している。
2. () 書は、自転車道にかかる数値の外書である。

平成24年4月1日現在(単位:m)(山口県の道路現況による。)

各道路種別における改良率等



山口県の道路現況による。(整備率については、道路統計年報(2012)による。)

一般国道一覧表 (17路線)

一般国道として下記の17路線があり、陰陽連絡機能などの道路交通ネットワークを形成しています。

| 路線名 | 実延長 | 改良率 | 管理区分 | 起点 | 終点 | 県内の主な経過地 | 備考 |
|------|-----------|--------|--------------------------------------|------|--------|-----------|---------------------------|
| 2号 | 158.6km | 100.0% | 国土交通省 西日本高速道路 156.6km 2.0km | 大阪市 | 北九州市 | 岩国市、下関市 | 昭和40年3月29日付 政令第59号指定 |
| 9号 | 66.7km | 100.0% | 国土交通省 | 京都市 | 下関市 | 山口市 | 〃 |
| 187号 | 34.7km | 99.9% | 山口県 | 岩国市 | 益田市 | 岩国市 | 〃 |
| 188号 | 72.4km | 100.0% | 国土交通省 | 岩国市 | 下松市 | 柳井市、光市 | 〃 |
| 189号 | 0.4km | 100.0% | 山口県 | 山陽空港 | 岩国市 | 〃 | 〃 |
| 190号 | 43.7km | 100.0% | 国土交通省 | 山口市 | 山陽小野田市 | 宇部市 | 〃 |
| 191号 | 165.6km | 100.0% | 国土交通省 山口県 121.0km 37.2km | 下関市 | 広島市 | 長門市、萩市 | 〃 |
| 262号 | 48.9km | 100.0% | 山口県 | 萩市 | 防府市 | 山口市 | 〃 |
| 315号 | 88.7km | 93.4% | 〃 | 周南市 | 萩市 | 山口市 | 昭和44年12月4日付 政令第280号指定 |
| 316号 | 41.6km | 100.0% | 〃 | 長門市 | 山陽小野田市 | 美祿市 | 〃 |
| 376号 | 64.5km | 94.7% | 〃 | 山口市 | 岩国市 | 周南市 | 昭和49年11月12日付 政令第344号指定 |
| 434号 | 54.3km | 78.1% | 〃 | 周南市 | 三次市 | 岩国市 | 昭和58年4月30日付 政令第153号指定 |
| 435号 | 72.3km | 98.3% | 〃 | 山口市 | 下関市 | 美祿市 | 〃 |
| 437号 | 57.6km | 92.6% | 〃 | 松山市 | 岩国市 | 周防大島町、柳井市 | 〃 |
| 489号 | 33.6km | 73.8% | 〃 | 周南市 | 山口市 | 山口市 | 平成4年4月3日付 政令第104号指定 |
| 490号 | 58.7km | 71.2% | 〃 | 宇部市 | 萩市 | 美祿市 | 〃 |
| 491号 | 50.6km | 58.4% | 〃 | 下関市 | 長門市 | 〃 | 〃 |
| 計 | 1,112.8km | | | | | | |

平成24年4月1日現在(山口県の道路現況による)

主要地方道一覧表 (61路線)

主要地方道として、下記の61路線が、県内各地域の主要拠点を結び、地方的幹線として上記国道と有機的に連絡されています。さらに、国道、主要地方道を補完する形で一般県道、市町道が接続し、山口県の道路網が形成されています。

| 路線番号 | 路線名 | 実延長(km) | 改良率(%) | 路線番号 | 路線名 | 実延長(km) | 改良率(%) | 路線番号 | 路線名 | 実延長(km) | 改良率(%) |
|------|---------|---------|--------|------|---------|---------|--------|------|---------|---------|--------|
| 1 | 岩国大竹線 | 10.3 | 90.3 | 25 | 宇部防府線 | 28.7 | 79.6 | 54 | 防府停車場線 | 2.2 | 100.0 |
| 2 | 岩国佐伯線 | 22.8 | 80.4 | 26 | 山口鹿野線 | 34.4 | 38.3 | 55 | 宇部港線 | 0.6 | 100.0 |
| 3 | 新南陽津和野線 | 18.6 | 99.6 | 27 | 山口徳山線 | 29.2 | 35.0 | 56 | 仙崎港線 | 4.2 | 100.0 |
| 4 | 大島環状線 | 26.9 | 49.6 | 28 | 小郡三隅線 | 28.2 | 99.8 | 57 | 下関港線 | 3.4 | 100.0 |
| 5 | 周東美川線 | 24.1 | 25.9 | 29 | 宇部船木線 | 9.3 | 100.0 | 58 | 防府環状線 | 20.9 | 100.0 |
| 6 | 山口宇部線 | 29.4 | 100.0 | 30 | 小野田美東線 | 22.4 | 100.0 | 59 | 岩国錦線 | 47.9 | 23.9 |
| 7 | 柳井周東線 | 18.9 | 91.5 | 31 | 美東秋芳西寺線 | 20.8 | 93.2 | 60 | 橘東和線 | 34.9 | 67.3 |
| 8 | 徳山光線 | 26.9 | 97.7 | 32 | 萩秋芳線 | 22.8 | 100.0 | 61 | 山口小郡秋穂線 | 21.1 | 93.4 |
| 9 | 徳山徳地線 | 34.0 | 52.5 | 33 | 下関美祿線 | 32.3 | 100.0 | 62 | 山口旭線 | 13.1 | 92.3 |
| 10 | 山口福栄須佐線 | 56.5 | 80.0 | 34 | 下関長門線 | 58.1 | 99.3 | 63 | 下松田布施線 | 23.8 | 100.0 |
| 11 | 萩篠生線 | 30.2 | 99.2 | 35 | 豊浦菊川線 | 10.9 | 66.1 | 64 | 萩三隅線 | 22.6 | 53.1 |
| 12 | 鹿野吉賀線 | 15.6 | 30.7 | 36 | 秋芳三隅線 | 14.2 | 89.5 | 65 | 山陽豊田線 | 19.5 | 82.2 |
| 13 | 萩津和野線 | 13.8 | 76.6 | 37 | 宇部美祿線 | 18.8 | 74.0 | 66 | 長門油谷線 | 25.2 | 57.3 |
| 14 | 益田阿武線 | 27.1 | 70.2 | 38 | 美祿油谷線 | 23.6 | 53.7 | 67 | 萩川上線 | 16.2 | 72.2 |
| 15 | 岩国玖珂線 | 16.8 | 100.0 | 39 | 粟野二見線 | 15.8 | 64.6 | 68 | 光日積線 | 21.1 | 30.3 |
| 16 | 六日市錦線 | 4.2 | 29.9 | 40 | 豊浦清未線 | 19.0 | 84.8 | 69 | 徳山本郷線 | 18.4 | 36.9 |
| 17 | 津和野田万川線 | 7.3 | 79.5 | 41 | 下松鹿野線 | 23.5 | 84.3 | 70 | 柳井玖珂線 | 15.3 | 100.0 |
| 21 | 山口防府線 | 16.3 | 71.7 | 50 | 岩国停車場線 | 0.5 | 100.0 | 71 | 小野田山陽線 | 4.8 | 91.3 |
| 22 | 光柳井線 | 21.8 | 92.3 | 51 | 下松停車場線 | 0.2 | 100.0 | 72 | 柳井上関線 | 20.8 | 53.3 |
| 23 | 光上関線 | 36.6 | 80.0 | 52 | 徳山港線 | 1.8 | 100.0 | | | | |
| 24 | 防府徳地線 | 14.6 | 100.0 | 53 | 徳山停車場線 | 0.6 | 100.0 | | | | |
| 計 | | | | | | | | | | 1,223.7 | |

平成24年4月1日現在(山口県の道路現況による)

道路の整備率、改良率、舗装率

| 区分 | 山口県 | | | | | | | | 全 国 | | | | 中 国 地 方 | | | | | |
|-------|----------|---------|-------|-------|-----------|-------|-------|-----------|-------|-------|-------------|---------|----------|----------|-----------|---------|-----------|-----------|
| | 実延長 (km) | 整備率 (%) | 全国 順位 | 中国 順位 | 改良率 (%) | 全国 順位 | 中国 順位 | 舗装率 (%) | 全国 順位 | 中国 順位 | 実延長 (km) | 整備率 (%) | 改良率 (%) | 舗装率 (%) | 実延長 (km) | 整備率 (%) | 改良率 (%) | 舗装率 (%) |
| 国管理 | 462.4 | 49.5 | 23 | 3 | (100.0) | 1 | 1 | (100.0) | 1 | 1 | 23,205.3 | 61.9 | (99.9) | (98.7) | 1,808.1 | 50.1 | (100.0) | (100.0) |
| 県管理 | 644.0 | 78.0 | 7 | 2 | (86.0) | 29 | 4 | (86.8) | 29 | 4 | 31,909.1 | 69.0 | (86.1) | (86.4) | 3,304.1 | 77.3 | (90.2) | (90.5) |
| 小計 | 1,106.3 | 66.1 | 19 | 5 | (91.9) | 27 | 4 | (92.3) | 30 | 4 | 55,114.4 | 66.0 | (91.9) | (91.6) | 5,112.2 | 67.7 | (93.7) | (93.9) |
| 都道府県道 | | | | | | | | | | | | | | | | | | |
| 主要 | 1,212.2 | 58.4 | 25 | 5 | (88.1) | 39 | 5 | (65.5) | 36 | 5 | 57,900.8 | 63.3 | (77.7) | (73.1) | 6,196.0 | 65.9 | (74.7) | (72.9) |
| 一般 | 1,547.7 | 32.6 | 43 | 5 | (38.9) | 43 | 5 | (36.5) | 44 | 5 | 71,442.1 | 54.2 | (61.4) | (54.7) | 7,977.0 | 44.3 | (49.5) | (50.6) |
| 小計 | 2,759.9 | 43.9 | 41 | 5 | (51.8) | 42 | 5 | (49.2) | 41 | 5 | 129,343.0 | 58.3 | (68.7) | (62.9) | 14,173.0 | 53.8 | (60.5) | (60.3) |
| 市町村道 | 12,372.9 | 58.6 | 22 | 2 | (17.7) | 20 | 1 | (27.4) | 10 | 1 | 1,020,286.1 | 57.1 | (17.8) | (18.6) | 83,934.9 | 52.1 | (13.4) | (16.3) |
| 合 計 | 16,239.1 | 56.6 | 27 | 2 | (28.5) | 18 | 2 | (35.5) | 9 | 1 | 1,204,743.5 | 57.7 | (26.6) | (26.7) | 103,220.1 | 53.1 | (23.8) | (26.2) |

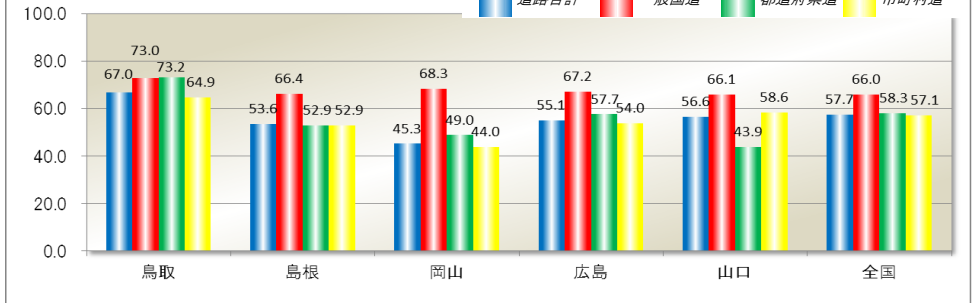
(注) 1. 整備率 = $\frac{\text{改良済みかつ重複度1.0未満の延長}}{\text{道路の実延長}}$ 2. 改良率の()書きは5.5m以上 3. 舗装率の()書きは簡易舗装を除く
4. 市町村道の整備率は改良済み延長で算出したもの(整備率=改良率) 5. 市町村道以上の道路で高速道路を除く

中国5県及び全国との比較

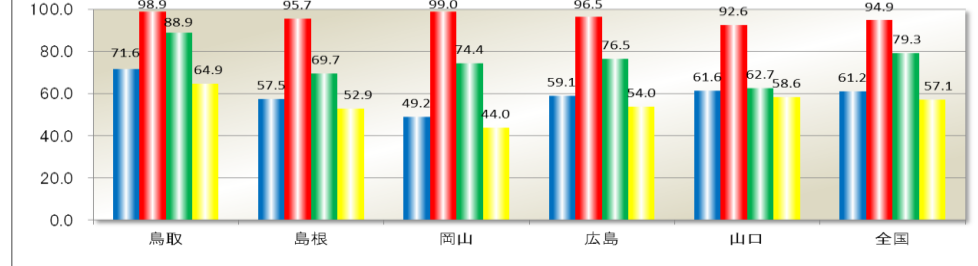
| 県名 | 面積 (km ²) | 人口 (千人) | 国道・県道延長 (km) | km2当り道路延長 (m) | 千人当り道路延長 (km) | 道路面積 (km ²) | 道路率 (%) | 舗装済延長 (km) | 自動車台数 (千台) | 自動車1台当り舗装延長 (m) |
|----|-----------------------|---------|--------------|---------------|---------------|-------------------------|---------|------------|------------|-----------------|
| 鳥取 | 3,507 | 585 | 2,220 | 633.2 | 3.80 | 57.61 | 1.64 | 1,794.5 | 446 | 4.0 |
| 島根 | 6,708 | 712 | 3,468 | 517.0 | 4.87 | 98.14 | 1.46 | 2,317.4 | 532 | 4.4 |
| 岡山 | 7,010 | 1,941 | 4,580 | 653.4 | 2.36 | 164.66 | 2.35 | 2,802.9 | 1,442 | 1.9 |
| 広島 | 8,480 | 2,855 | 5,150 | 607.3 | 1.80 | 173.46 | 2.05 | 4,056.6 | 1,769 | 2.3 |
| 山口 | 6,114 | 1,442 | 3,866 | 632.4 | 2.68 | 108.37 | 1.77 | 2,380.5 | 1,026 | 2.3 |
| 全国 | 377,955 | 127,799 | 184,457 | 488.0 | 1.44 | 7,469.12 | 1.98 | 131,872.4 | 75,610 | 1.7 |

[面積]は[全国都道府県市区町村別面積調](国土交通省国土地理院)(平成23年10月1日現在)による。
[人口]は総務省統計局による数値である(平成23年10月1日現在)による。
[自動車台数]は一般財団法人自動車検査登録情報協会による数値である(平成24年3月末現在)による。
(注) 1. 道路面積は、高速自動車国道～市町村道までの道路部面積である。
2. 舗装済延長は簡易舗装を除く数値である。
3. 道路率は県土面積に占める道路面積の割合である。

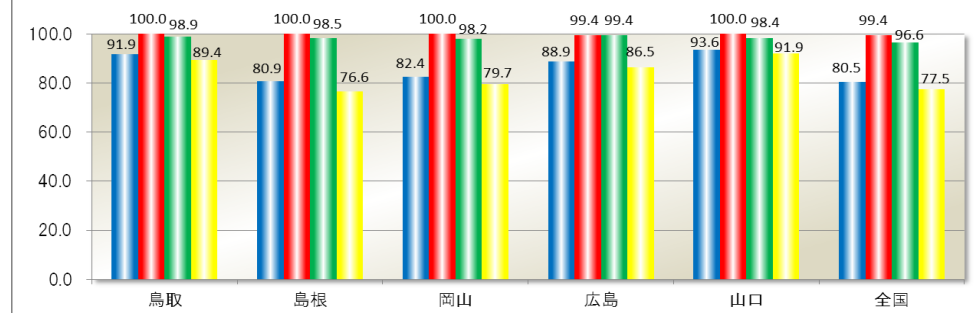
整備率 (%)



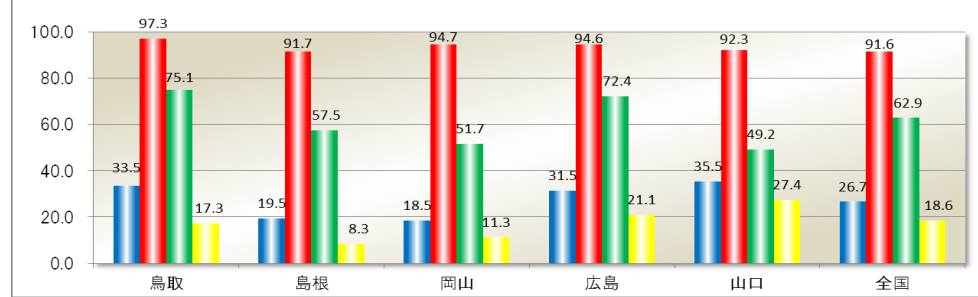
改良率 (%)



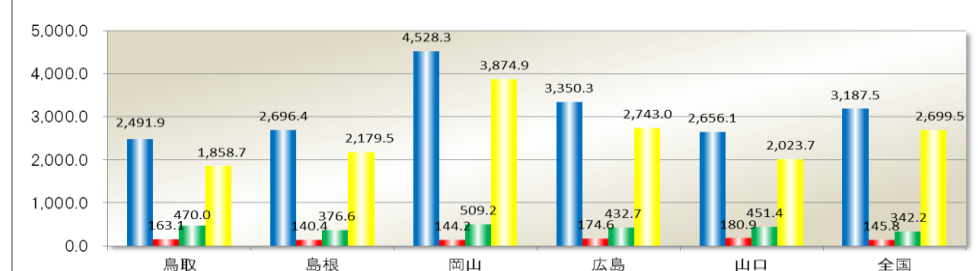
舗装率(簡易舗装含む) (%)



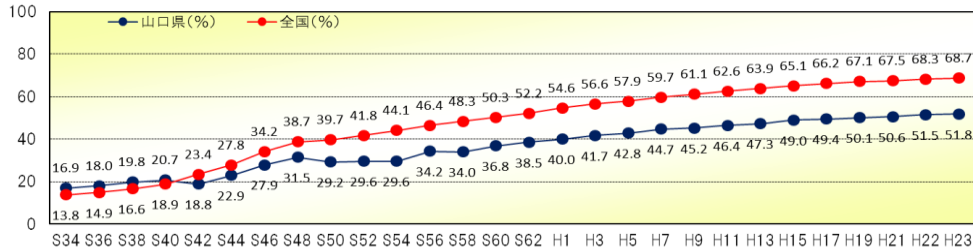
舗装率(簡易舗装除く) (%)



面積当たり道路延長 (m/km²)



県道改良率の推移



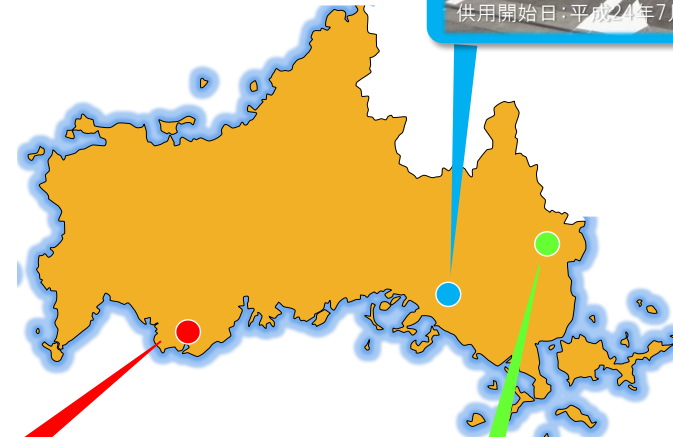
(注) 改良率は5.5m以上

市町別道路整備状況

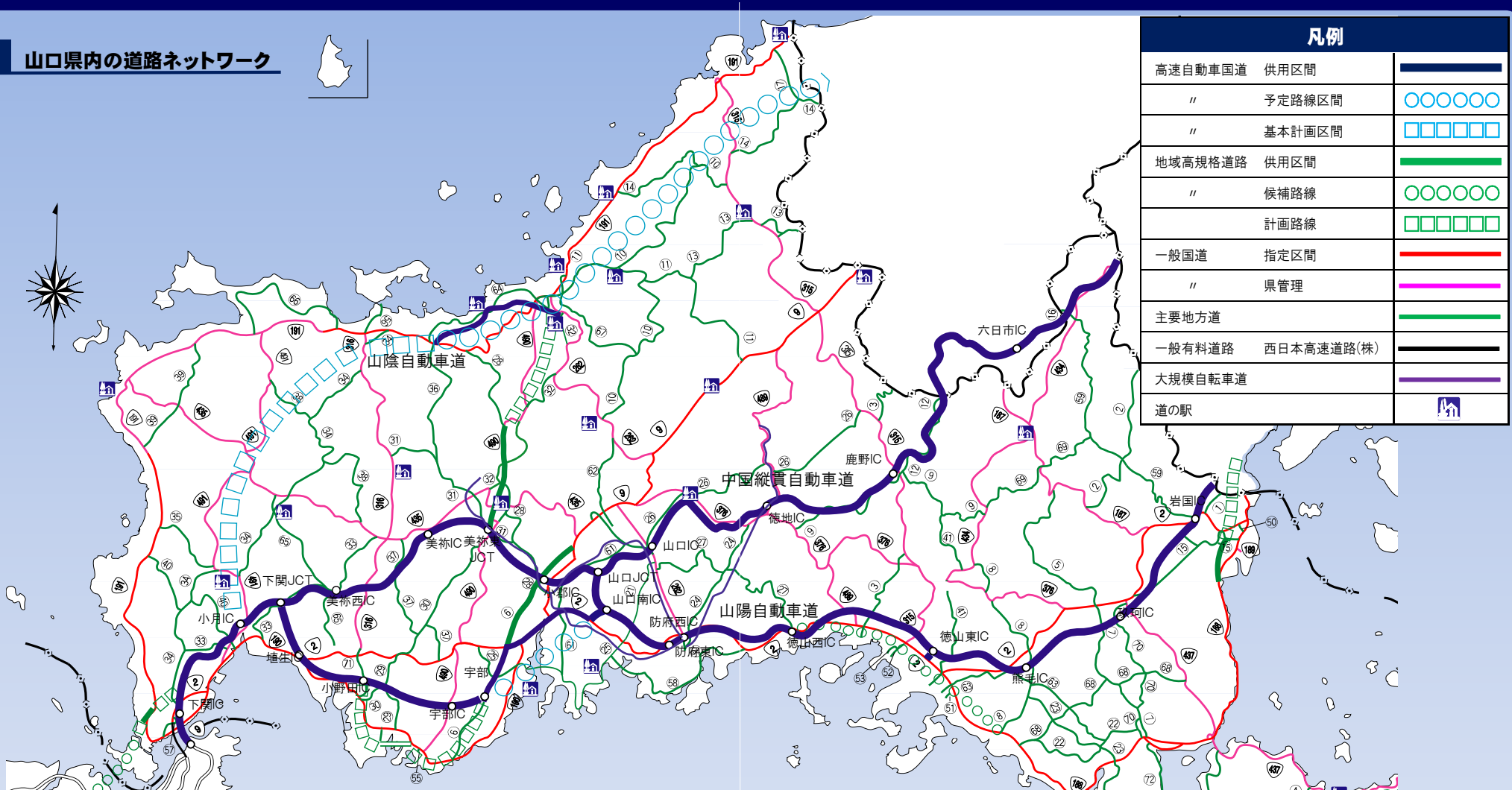
| 市町名 | 区分 | 土地総面積 (km ²) | 人口 (人) | 道路実延長 (m) | 改良済延長 (m) | 改良率 (%) | 舗装済延長 (m) | 舗装率 (%) |
|--------|-----------------------------|--------------------------|-------------------------|------------|------------|---------|------------|---------|
| 岩国市 | | 873.85 | 140,022 | 2,099,231 | 1,210,346 | 57.7 | 1,943,145 | 92.6 |
| 和木町 | | 10.56 | 6,285 | 60,964 | 34,864 | 57.2 | 44,099 | 72.3 |
| 柳井市 | | 139.90 | 33,715 | 577,299 | 279,373 | 48.4 | 475,617 | 82.4 |
| 周防大島町 | | 138.17 | 17,980 | 612,834 | 332,704 | 54.3 | 576,650 | 94.1 |
| 上関町 | | 34.81 | 3,077 | 135,246 | 45,830 | 33.9 | 109,564 | 81.0 |
| 平生町 | | 34.47 | 13,236 | 156,539 | 79,642 | 50.9 | 147,834 | 94.4 |
| 田布施町 | | 50.35 | 15,638 | 216,696 | 148,098 | 68.3 | 213,650 | 98.6 |
| 周南市 | | 656.32 | 146,921 | 1,517,719 | 1,003,377 | 66.1 | 1,462,474 | 96.4 |
| 下松市 | | 89.44 | 55,027 | 362,612 | 232,103 | 64.0 | 352,453 | 97.2 |
| 光市 | | 91.94 | 52,023 | 427,907 | 321,934 | 75.2 | 424,671 | 99.2 |
| 防府市 | | 188.59 | 115,593 | 761,923 | 555,631 | 72.9 | 746,567 | 98.0 |
| 山口市 | | 1,023.31 | 194,550 | 2,052,076 | 1,247,481 | 60.8 | 1,969,119 | 96.0 |
| 宇部市 | | 287.71 | 171,577 | 893,290 | 580,251 | 65.0 | 834,661 | 93.4 |
| 山陽小野田市 | | 132.99 | 63,513 | 428,914 | 281,331 | 65.6 | 422,738 | 98.6 |
| 美祿市 | | 472.71 | 27,331 | 976,060 | 678,249 | 69.5 | 874,405 | 89.6 |
| 下関市 | | 716.17 | 274,167 | 2,565,752 | 1,555,962 | 60.6 | 2,374,913 | 92.6 |
| 長門市 | | 357.94 | 36,583 | 854,922 | 519,309 | 60.7 | 800,837 | 93.7 |
| 萩市 | | 698.79 | 51,190 | 1,392,007 | 837,969 | 60.2 | 1,285,904 | 92.4 |
| 阿武町 | | 116.11 | 3,582 | 217,678 | 153,745 | 70.6 | 209,838 | 96.4 |
| 県計 | | 6,114.13 | 1,422,010 | 16,309,669 | 10,098,199 | 61.9 | 15,269,139 | 93.6 |
| 資料 | 国土交通省 国土地理院調 H24.10.1 | 山口県 統計分析課調 H25.4.1 | 山口県の 道路現況 H24.4.1 | 同左 | 同左 | 同左 | 同左 | |

(注) 市町道以上の道路で高速道路を除く。

平成24年度主要供用箇所



山口県内の道路ネットワーク



| 凡例 | | |
|---------|------------|-------|
| 高速自動車国道 | 供用区間 | —— |
| " | 予定路線区間 | ○○○○○ |
| " | 基本計画区間 | □□□□□ |
| 地域高規格道路 | 供用区間 | —— |
| " | 候補路線 | ○○○○○ |
| " | 計画路線 | □□□□□ |
| 一般国道 | 指定区間 | —— |
| " | 県管理 | —— |
| 主要地方道 | | —— |
| 一般有料道路 | 西日本高速道路(株) | —— |
| 大規模自転車道 | | —— |
| 道の駅 | | 🏠 |

