

### ■橋梁諸元・概要

橋梁名	宇部湾岸高架橋	橋種	コンクリート橋、鋼橋	離島架橋	長大橋	特殊橋	重要物流道路
路線名	主要地方道山口宇部線	上部工形式	2頁参照		○		
架橋箇所	宇部市西中町			緊急輸送道路	跨線橋	跨道橋	その他
架橋年	2005年（平成17年）	橋長	3,325 m			○	
添架物		幅員	車道 7.0m 歩道				

### ■架橋位置図



### ■点検履歴・予定

点検年度	点検種別	橋の健全度	主な損傷内容
平成23年	定期点検	/	なし
平成30年	定期点検	II	主桁・横桁の防食機能の劣化、柱・梁部のひびわれ・剥離・鉄筋露出
令和5年予定			

※平成26年より健全度を設定

※最新の点検結果の概要については **3頁以降** を参照

### ■補修・補強履歴・予定

施工年度	部材	内容

### ■特記事項

内容

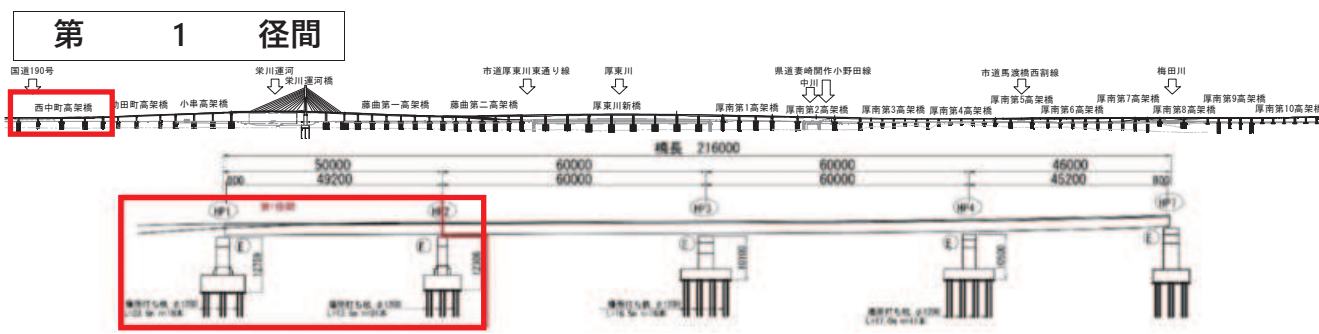
### ■全景写真



## ■上部工形式

径間	橋梁名	橋長	橋種	上部工形式
第1～4径間	西中町高架橋	216 m	鋼橋	鋼非合成箱桁
第5～8径間	助田高架橋	186 m	鋼橋	鋼床版箱桁
第9～11径間	小串高架橋	143 m	鋼橋	鋼非合成箱桁
第12～14径間	栄川運河橋	290 m	コンクリート橋、鋼橋	複合斜張橋(主径間：鋼床版箱桁)(側径間：PC箱桁)
第15～21径間	藤曲第1高架橋	251.8 m	鋼橋	鋼非合成鈹桁
第22～27径間	藤曲第2高架橋	202.5 m	鋼橋	鋼非合成少数鈹桁
第28～36径間	厚東川新橋	514 m	鋼橋	鋼少数桁
第37～39径間	厚南第1高架橋	127 m	鋼橋	鋼非合成鈹桁
第40～42径間	厚南第2高架橋	225 m	鋼橋	鋼床版箱桁
第43～48径間	厚南第3高架橋	173 m	コンクリート橋	PCT桁
第49～54径間	厚南第4高架橋	173 m	コンクリート橋	PCT桁
第55～57径間	厚南第5高架橋	135 m	コンクリート橋	PC箱桁
第58～61径間	厚南第6高架橋	128 m	コンクリート橋	PCT桁
第62～66径間	厚南第7高架橋	159 m	コンクリート橋	PCT桁
第67～68径間	厚南第8高架橋	123 m	コンクリート橋	PC箱桁
第69～73径間	厚南第9高架橋	139.5 m	コンクリート橋	PC中空床版
第74～78径間	厚南第10高架橋	139.5 m	コンクリート橋	PC中空床版

橋梁点検結果	点検年月	平成30年11月	橋の健全度	II
--------	------	----------	-------	----

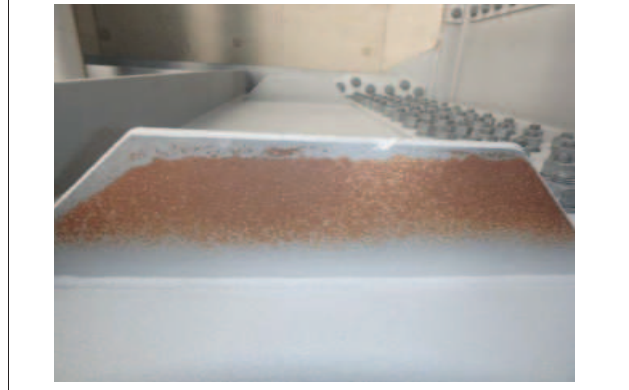


主な部材単位の健全度			
部	材	健全度	損傷内容
上部構造	主桁	II	亀裂
	横桁	II	防食機能の劣化
	床版	I	うき
下部構造		II	腐食
支承部		II	ゆるみ・脱落
その他		I	土砂詰り

① 部材 上部構造 主桁 判定区分 II



② 部材 上部構造 横桁 判定区分 II



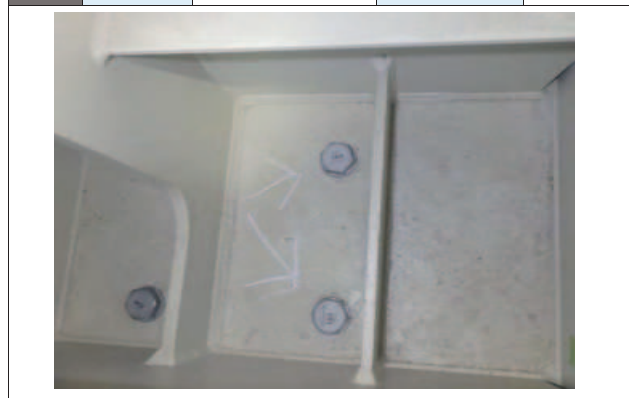
③ 部材 上部構造 床版 判定区分 I



④ 部材 下部構造 判定区分 II



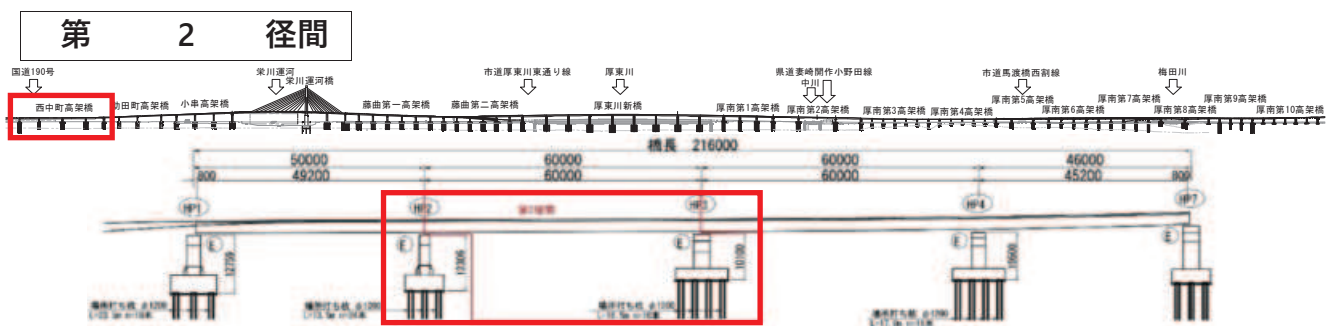
⑤ 部材 支承部 判定区分 II



⑥ 部材 その他(伸縮装置) 判定区分 I



橋梁点検結果	点検年月	平成30年11月	橋の健全度	II
--------	------	----------	-------	----



主な部材単位の健全度			
部	材	健全度	損傷内容
上部構造	主桁	II	腐食
	横桁	I	健全
	床版	I	床版ひびわれ、漏水・遊離石灰
下部構造		I	ひびわれ
支承部		II	ゆるみ・脱落
その他		I	ひびわれ(地覆)

① 部材 上部構造 主桁 判定区分 II



② 部材 上部構造 横桁 判定区分 I



③ 部材 上部構造 床版 判定区分 I



④ 部材 下部構造 判定区分 I



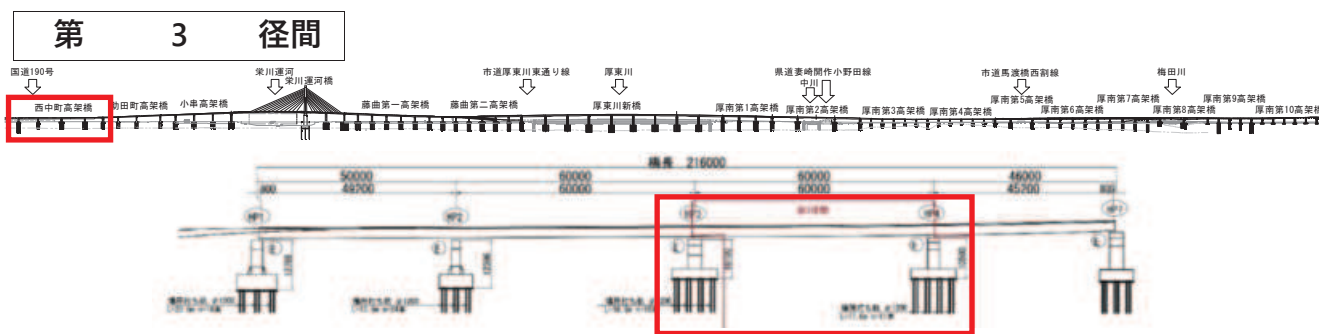
⑤ 部材 支承部 判定区分 II



⑥ 部材 その他(地覆) 判定区分 I



橋梁点検結果	点検年月	平成30年11月	橋の健全度	II
--------	------	----------	-------	----



部	材	健全度	損傷内容
上部構造	主桁	II	亀裂
	横桁	I	鳥の糞の堆積
	床版	I	床版ひびわれ
下部構造		I	ひびわれ
支承部		II	ゆるみ・脱落
その他		I	ひびわれ

① 部材 上部構造 主桁 判定区分 II



② 部材 上部構造 横桁 判定区分 I



③ 部材 上部構造 床版 判定区分 I



④ 部材 下部構造 判定区分 I



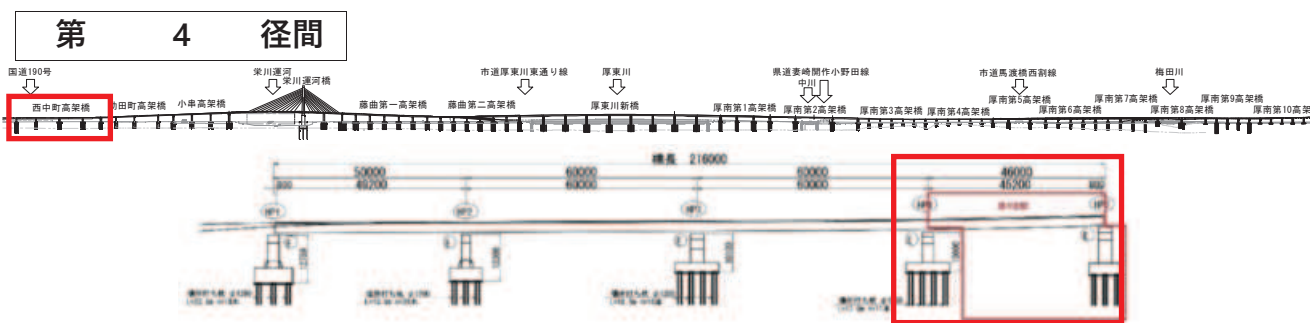
⑤ 部材 支承部 判定区分 II



⑥ 部材 その他(防護柵) 判定区分 I



橋梁点検結果	点検年月	平成30年11月	橋の健全度	II
--------	------	----------	-------	----



部	材	健全度	損傷内容
上部構造	主桁	II	亀裂
	横桁	I	健全
	床版	I	床版ひびわれ
下部構造		I	雨水等による伝い水汚れ
支承部		I	健全
その他		I	土砂詰まり

① 部材 上部構造 主桁 判定区分 II



② 部材 上部構造 横桁 判定区分 I



③ 部材 上部構造 床版 判定区分 I



④ 部材 下部構造 判定区分 I



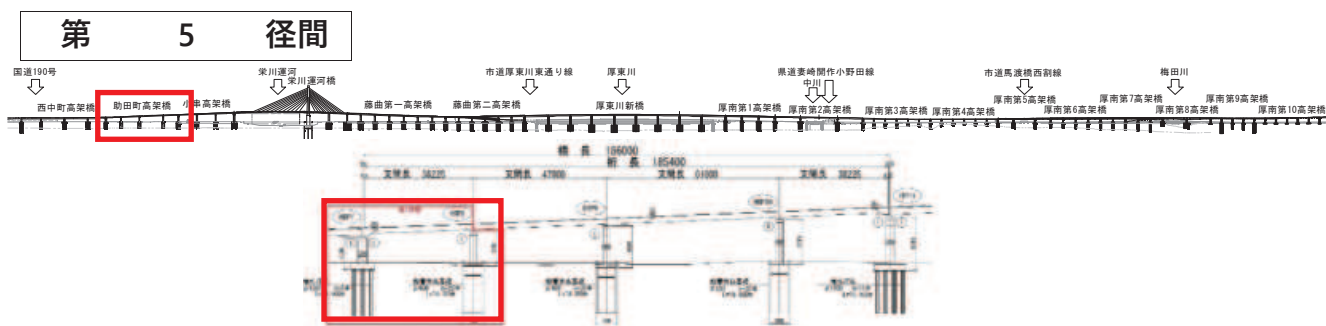
⑤ 部材 支承部 判定区分 I



⑥ 部材 その他(伸縮装置) 判定区分 I



橋梁点検結果	点検年月	平成30年11月	橋の健全度	II
--------	------	----------	-------	----



主な部材単位の健全度			
部	材	健全度	損傷内容
上部構造	主桁	II	亀裂
	横桁	I	健全
	床版	II	防食機能の劣化
下部構造		I	ひびわれ
支承部		I	健全
その他		II	防食機能の劣化

① 部材 上部構造 主桁 判定区分 II



② 部材 上部構造 横桁 判定区分 I



③ 部材 上部構造 床版 判定区分 II



④ 部材 下部構造 判定区分 I



⑤ 部材 支承部 判定区分 I



⑥ 部材 その他(落橋防止装置) 判定区分 II

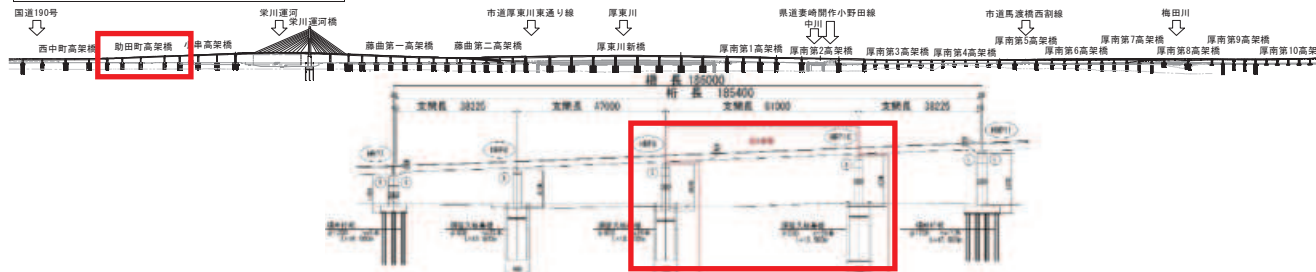






橋梁点検結果	点検年月	平成30年11月	橋の健全度	II
--------	------	----------	-------	----

## 第 7 径間

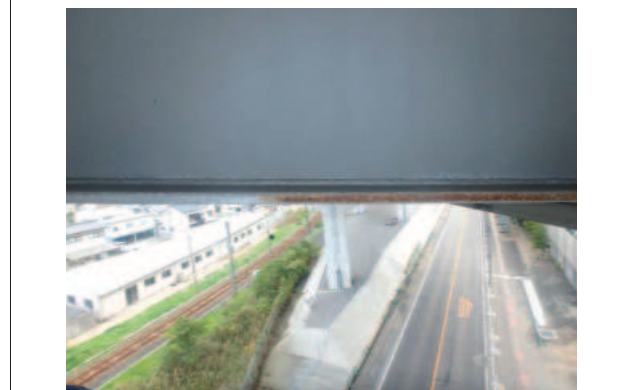


主な部材単位の健全度			
部	材	健全度	損傷内容
上部構造	主桁	II	亀裂
	横桁	II	防食機能の劣化
	床版	II	防食機能の劣化
下部構造		I	ひびわれ
支承部		I	健全
その他		I	ひびわれ

① 部材 上部構造 主桁 判定区分 II



② 部材 上部構造 横桁 判定区分 II



③ 部材 上部構造 床版 判定区分 II



④ 部材 下部構造 判定区分 I



⑤ 部材 支承部 判定区分 I

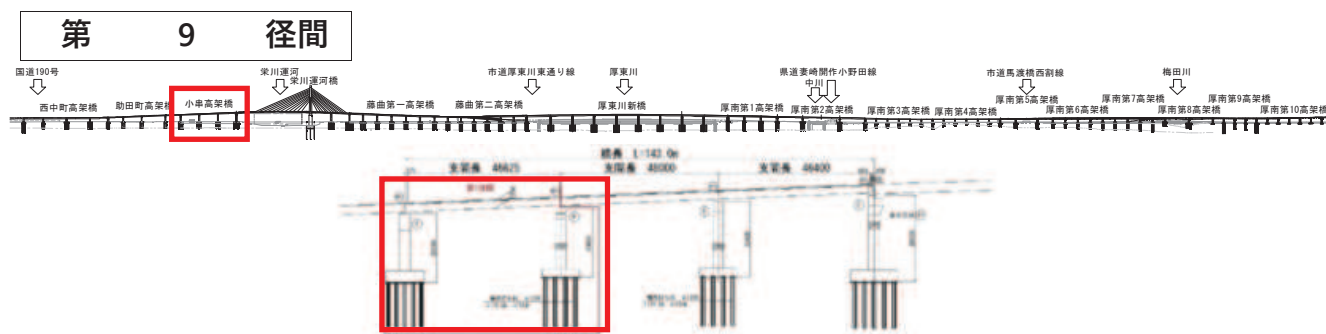


⑥ 部材 その他(防護柵) 判定区分 I





橋梁点検結果	点検年月	平成30年11月	橋の健全度	II
--------	------	----------	-------	----



部	材	健全度	損傷内容
上部構造	主桁	II	防食機能の劣化
	横桁	II	防食機能の劣化
	床版	I	床版ひびわれ
下部構造		I	ひびわれ
支承部		I	剥離・鉄筋露出
その他		II	腐食

① 部材 上部構造 主桁 判定区分 II



② 部材 上部構造 横桁 判定区分 II



③ 部材 上部構造 床版 判定区分 I



④ 部材 下部構造 判定区分 I



⑤ 部材 支承部 判定区分 I



⑥ 部材 その他(点検施設) 判定区分 II

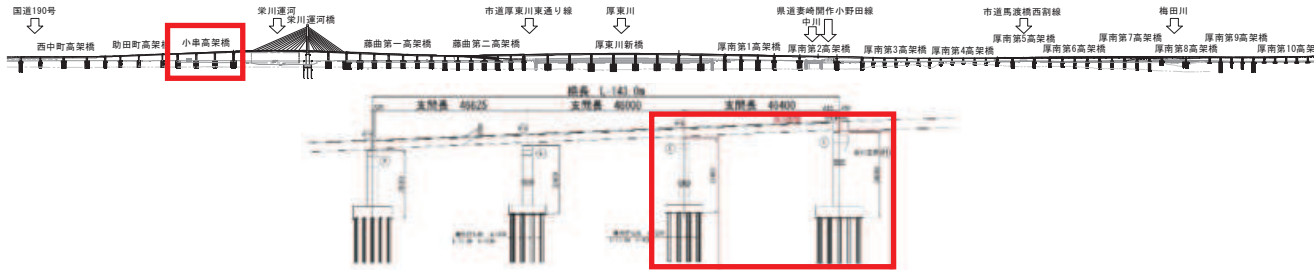






橋梁点検結果	点検年月	平成30年11月	橋の健全度	II
--------	------	----------	-------	----

## 第 11 径間



主な部材単位の健全度			
部	材	健全度	損傷内容
上部構造	主桁	II	亀裂
	横桁	II	防食機能の劣化
	床版	I	床版ひびわれ
下部構造		I	健全
支承部		I	ひびわれ
その他		II	防食機能の劣化

① 部材 上部構造 主桁 判定区分 II



② 部材 上部構造 横桁 判定区分 II



③ 部材 上部構造 床版 判定区分 I



④ 部材 下部構造 判定区分 I



⑤ 部材 支承部 判定区分 I

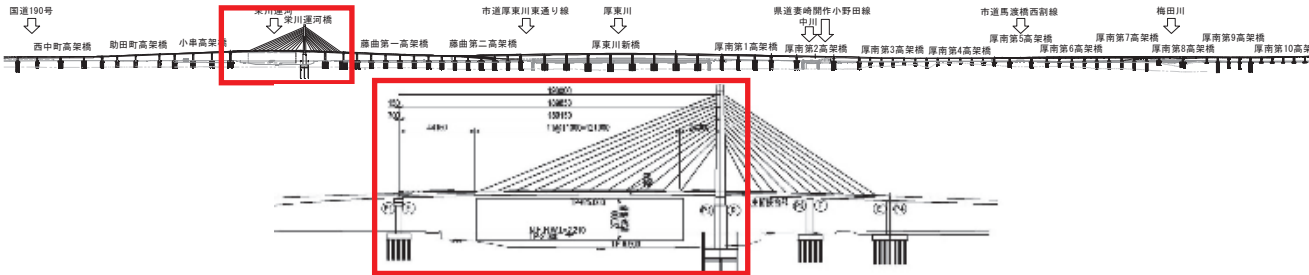


⑥ 部材 その他(落橋防止装置) 判定区分 II



橋梁点検結果	点検年月	平成29年12月	橋の健全度	II
--------	------	----------	-------	----

第 12 径間



主な部材単位の健全度			
部	材	健全度	損傷内容
上部構造	主桁	II	防食機能の劣化
	横桁	II	防食機能の劣化
	床版	II	防食機能の劣化
下部構造		II	うき
支承部		I	健全
その他		I	土砂詰り

① 部材 上部構造 主桁 判定区分 II



② 部材 上部構造 横桁 判定区分 II



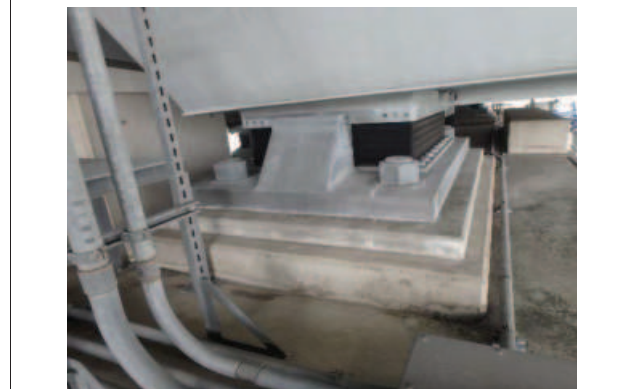
③ 部材 上部構造 床版 判定区分 II



④ 部材 下部構造 判定区分 II



⑤ 部材 支承部 判定区分 I

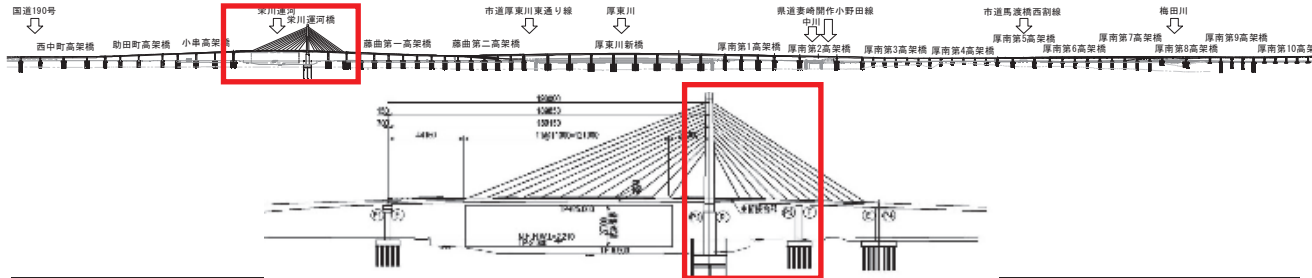


⑥ 部材 その他(伸縮装置) 判定区分 I



橋梁点検結果	点検年月	平成29年12月	橋の健全度	II
--------	------	----------	-------	----

## 第 13 径間



部	材	健全度	損傷内容
上部構造	主桁	II	防食機能の劣化
	横桁	I	ひびわれ
	床版	I	うき
下部構造		I	剥離・鉄筋露出
支承部		I	健全
その他		I	ひびわれ

① 部材 上部構造 主桁 判定区分 II



② 部材 上部構造 横桁 判定区分 I



③ 部材 上部構造 床版 判定区分 I



④ 部材 下部構造 判定区分 I



⑤ 部材 支承部 判定区分 I

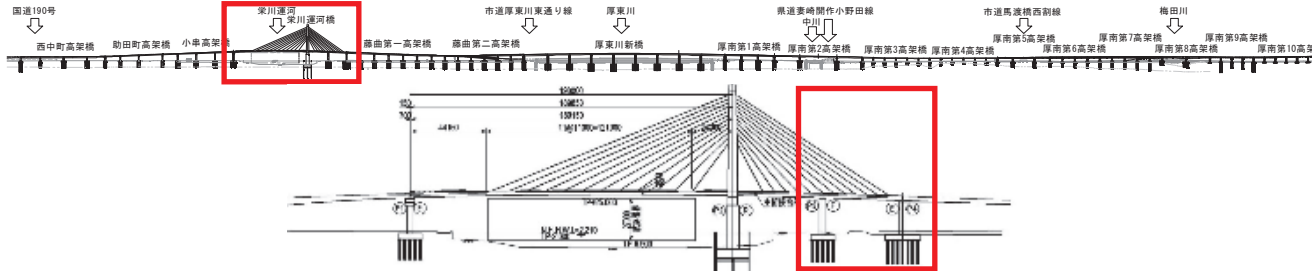


⑥ 部材 その他(中央分離帯) 判定区分 I



橋梁点検結果	点検年月	平成29年12月	橋の健全度	II
--------	------	----------	-------	----

## 第 14 径間

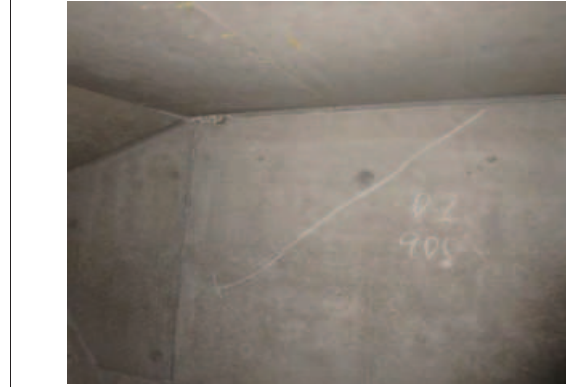


主な部材単位の健全度			
部	材	健全度	損傷内容
上部構造	主桁	II	メッキ層の劣化
	横桁	I	ひびわれ
	床版	I	漏水・遊離石灰
下部構造		II	ひびわれ
支承部		II	支承の機能障害
その他		II	腐食

① 部材 上部構造 主桁 判定区分 II



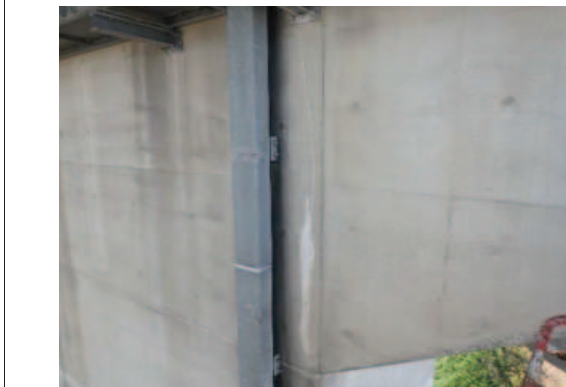
② 部材 上部構造 横桁 判定区分 I



③ 部材 上部構造 床版 判定区分 I



④ 部材 下部構造 判定区分 II



⑤ 部材 支承部 判定区分 II



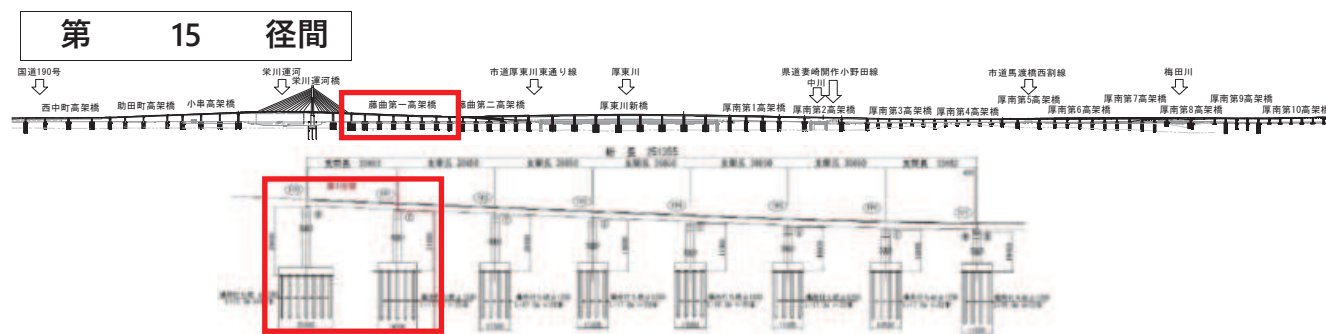
⑥ 部材 その他(伸縮装置) 判定区分 II







橋梁点検結果	点検年月	平成30年10月	橋の健全度	II
--------	------	----------	-------	----



主な部材単位の健全度			
部	材	健全度	損傷内容
上部構造	主桁	II	防食機能の劣化
	横桁	I	健全
	床版	I	床版ひびわれ
下部構造		I	ひびわれ
支承部		I	防食機能の劣化
その他		I	防食機能の劣化

① 部材 上部構造 主桁 判定区分 II



② 部材 上部構造 横桁 判定区分 I



③ 部材 上部構造 床版 判定区分 I



④ 部材 下部構造 判定区分 I



⑤ 部材 支承部 判定区分 I

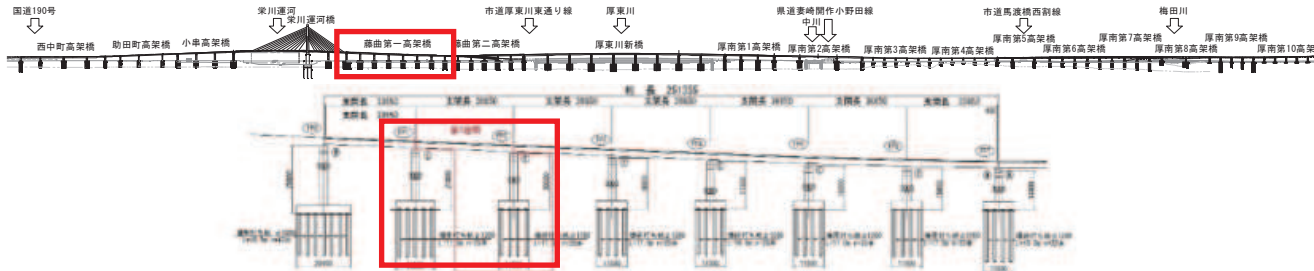


⑥ 部材 その他(落橋防止装置) 判定区分 I



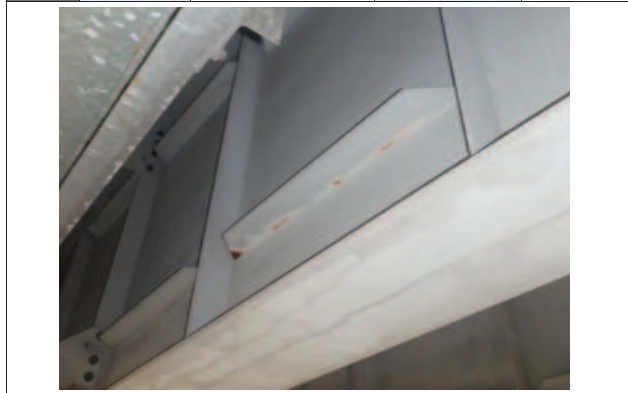
橋梁点検結果	点検年月	平成30年10月	橋の健全度	II
--------	------	----------	-------	----

## 第 16 径間



部	材	健全度	損傷内容
上部構造	主桁	II	防食機能の劣化
	横桁	II	防食機能の劣化
	床版	I	床版ひびわれ
下部構造		I	ひびわれ
支承部		I	健全
その他		I	ひびわれ

① 部材 上部構造 主桁 判定区分 II



② 部材 上部構造 横桁 判定区分 II



③ 部材 上部構造 床版 判定区分 I



④ 部材 下部構造 判定区分 I



⑤ 部材 支承部 判定区分 I

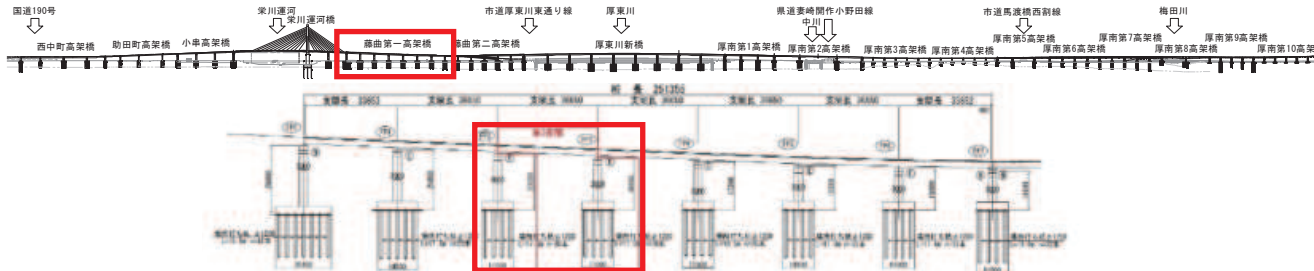


⑥ 部材 その他(防護柵) 判定区分 I



橋梁点検結果	点検年月	平成30年10月	橋の健全度	II
--------	------	----------	-------	----

## 第 17 径間



部	材	健全度	損傷内容
上部構造	主桁	II	腐食
	横桁	II	防食機能の劣化
	床版	I	床版ひびわれ
下部構造		I	ひびわれ
支承部		I	防食機能の劣化
その他		I	剥離・鉄筋露出

①	部材	上部構造 主桁	判定区分	II

②	部材	上部構造 横桁	判定区分	II

③	部材	上部構造 床版	判定区分	I

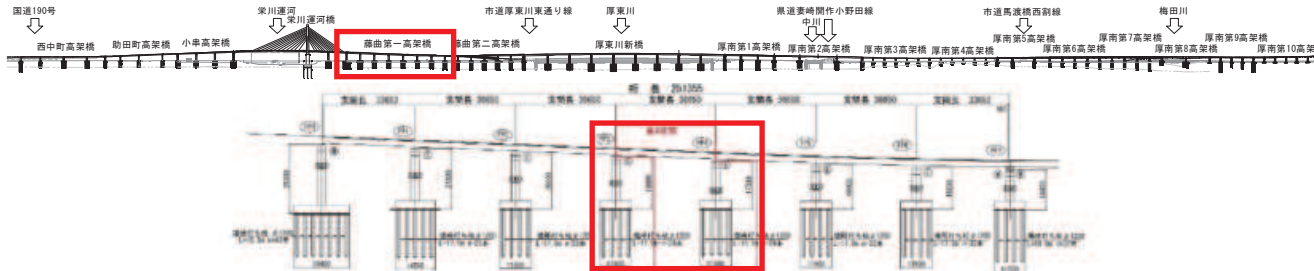
④	部材	下部構造	判定区分	I

⑤	部材	支承部	判定区分	I

⑥	部材	その他(防護柵)	判定区分	I

橋梁点検結果	点検年月	平成30年10月	橋の健全度	II
--------	------	----------	-------	----

## 第 18 径間



主な部材単位の健全度			
部	材	健全度	損傷内容
上部構造	主桁	II	防食機能の劣化
	横桁	II	防食機能の劣化
	床版	I	床版ひびわれ
下部構造		I	ひびわれ
支承部		I	防食機能の劣化
その他		I	ひびわれ

① 部材 上部構造 主桁 判定区分 II



② 部材 上部構造 横桁 判定区分 II



③ 部材 上部構造 床版 判定区分 I



④ 部材 下部構造 判定区分 I



⑤ 部材 支承部 判定区分 I

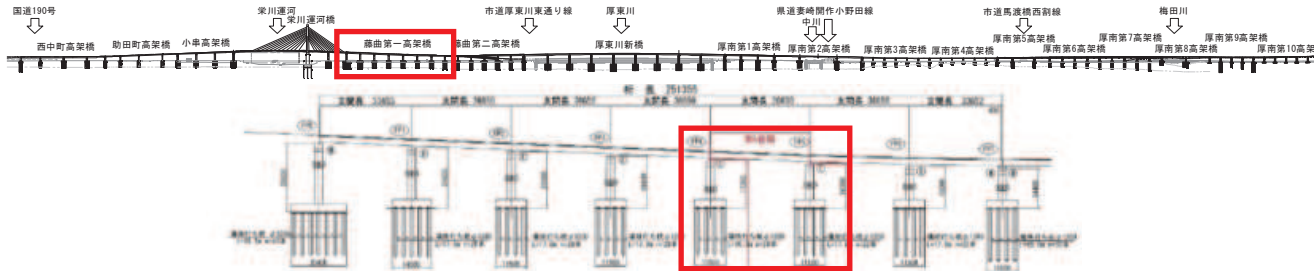


⑥ 部材 その他(防護柵) 判定区分 I



橋梁点検結果	点検年月	平成30年10月	橋の健全度	II
--------	------	----------	-------	----

## 第 19 径間



主な部材単位の健全度			
部	材	健全度	損傷内容
上部構造	主桁	II	防食機能の劣化
	横桁	II	防食機能の劣化
	床版	I	床版ひびわれ、うき
下部構造		I	ひびわれ
支承部		I	防食機能の劣化
その他		I	ひびわれ

① 部材 上部構造 主桁 判定区分 II



② 部材 上部構造 横桁 判定区分 II



③ 部材 上部構造 床版 判定区分 I



④ 部材 下部構造 判定区分 I



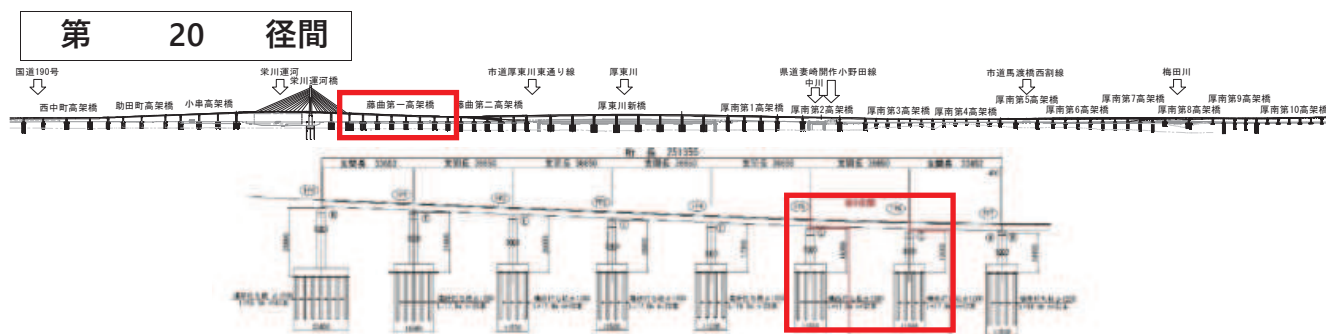
⑤ 部材 支承部 判定区分 I



⑥ 部材 その他(防護柵) 判定区分 I



橋梁点検結果	点検年月	平成30年10月	橋の健全度	II
--------	------	----------	-------	----



部	材	健全度	損傷内容
上部構造	主桁	II	防食機能の劣化
	横桁	II	防食機能の劣化
	床版	I	床版ひびわれ、漏水・遊離石灰
下部構造		I	ひびわれ
支承部		I	防食機能の劣化
その他		I	防食機能の劣化

① 部材 上部構造 主桁 判定区分 II



② 部材 上部構造 横桁 判定区分 II



③ 部材 上部構造 床版 判定区分 I



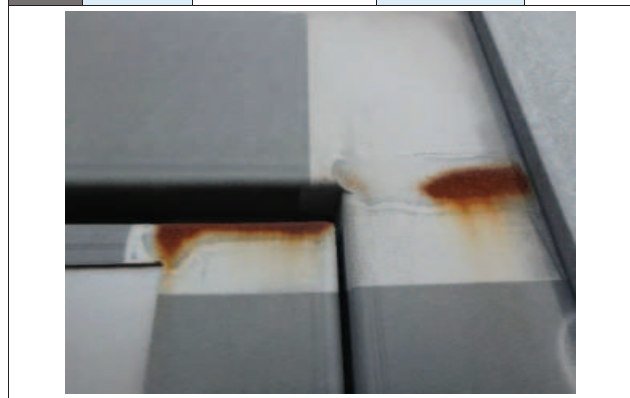
④ 部材 下部構造 判定区分 I



⑤ 部材 支承部 判定区分 I

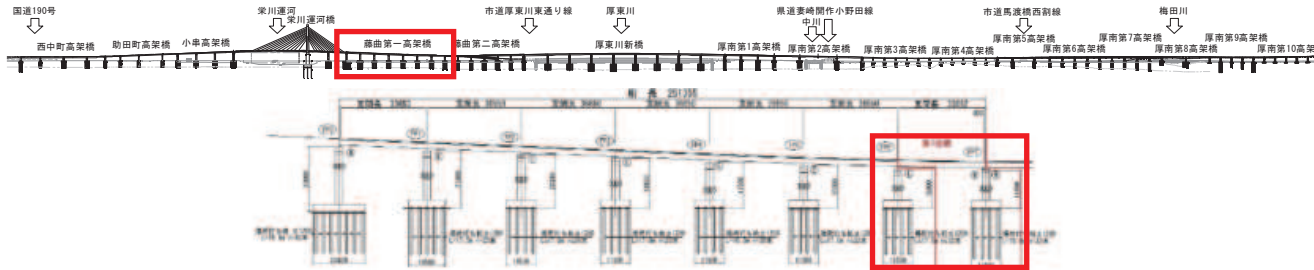


⑥ 部材 その他(遮音壁) 判定区分 I



橋梁点検結果	点検年月	平成30年10月	橋の健全度	II
--------	------	----------	-------	----

第 21 径間



主な部材単位の健全度			
部	材	健全度	損傷内容
上部構造	主桁	II	防食機能の劣化
	横桁	II	防食機能の劣化
	床版	I	床版ひびわれ
下部構造		I	剥離・鉄筋露出
支承部		I	防食機能の劣化
その他		II	漏水・滞水

① 部材 上部構造 主桁 判定区分 II



② 部材 上部構造 横桁 判定区分 II



③ 部材 上部構造 床版 判定区分 I



④ 部材 下部構造 判定区分 I



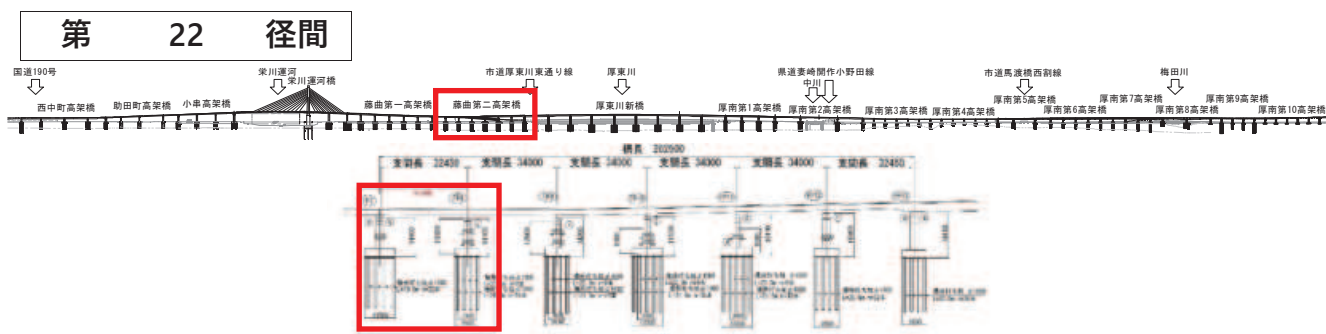
⑤ 部材 支承部 判定区分 I



⑥ 部材 その他(伸縮装置) 判定区分 II



橋梁点検結果	点検年月	平成30年11月	橋の健全度	II
--------	------	----------	-------	----



主な部材単位の健全度			
部	材	健全度	損傷内容
上部構造	主桁	II	防食機能の劣化
	横桁	I	ひびわれ
	床版	I	健全
下部構造		I	ひびわれ
支承部		I	健全
その他		I	ひびわれ

① 部材 上部構造 主桁 判定区分 II



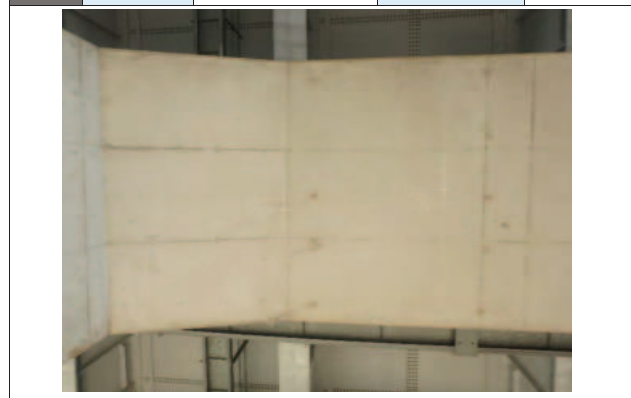
② 部材 上部構造 横桁 判定区分 I



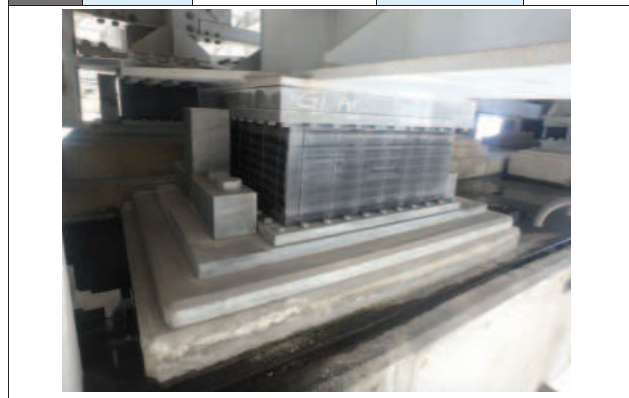
③ 部材 上部構造 床版 判定区分 I



④ 部材 下部構造 判定区分 I



⑤ 部材 支承部 判定区分 I

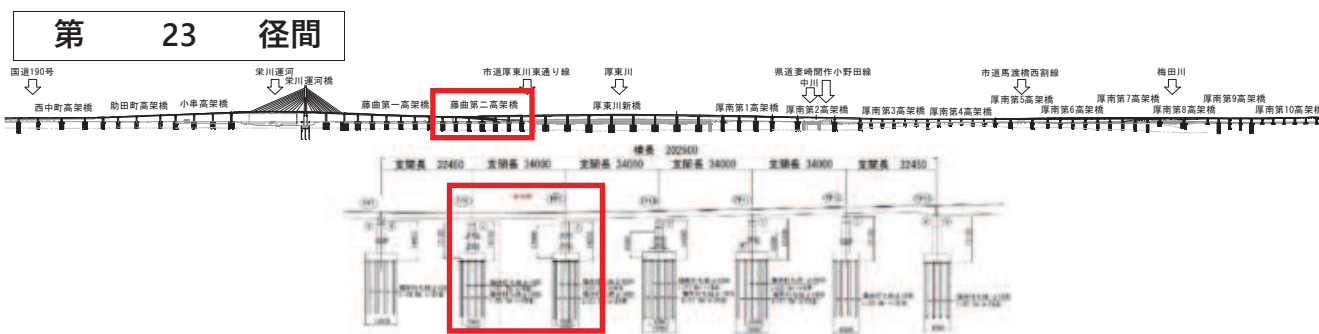


⑥ 部材 その他(伸縮装置) 判定区分 I





橋梁点検結果	点検年月	平成30年11月	橋の健全度	II
--------	------	----------	-------	----



主な部材単位の健全度			
部	材	健全度	損傷内容
上部構造	主桁	II	防食機能の劣化
	横桁	II	防食機能の劣化
	床版	I	健全
下部構造		I	ひびわれ
支承部		I	健全
その他		I	ひびわれ

① 部材 上部構造 主桁 判定区分 II



② 部材 上部構造 横桁 判定区分 II



③ 部材 上部構造 床版 判定区分 I



④ 部材 下部構造 判定区分 I



⑤ 部材 支承部 判定区分 I

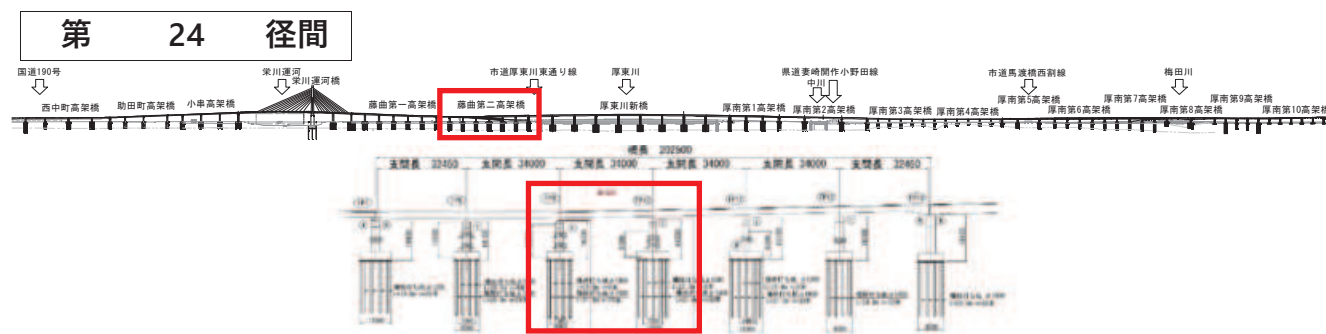


⑥ 部材 その他(防護柵) 判定区分 I





橋梁点検結果	点検年月	平成30年11月	橋の健全度	II
--------	------	----------	-------	----



主な部材単位の健全度			
部	材	健全度	損傷内容
上部構造	主桁	II	防食機能の劣化
	横桁	II	防食機能の劣化、ひびわれ
	床版	I	健全
下部構造		I	健全
支承部		I	防食機能の劣化
その他		I	ひびわれ

① 部材 上部構造 主桁 判定区分 II



② 部材 上部構造 横桁 判定区分 II



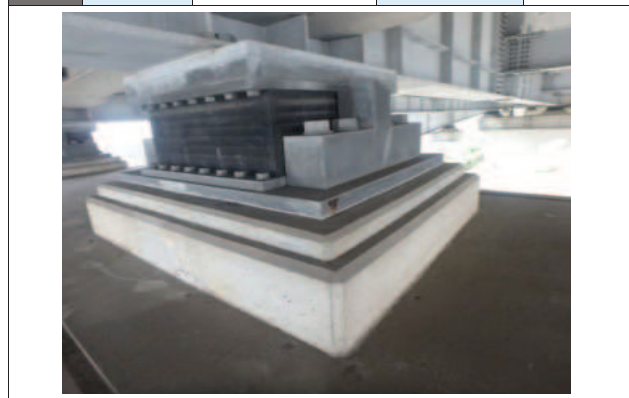
③ 部材 上部構造 床版 判定区分 I



④ 部材 下部構造 判定区分 I



⑤ 部材 支承部 判定区分 I

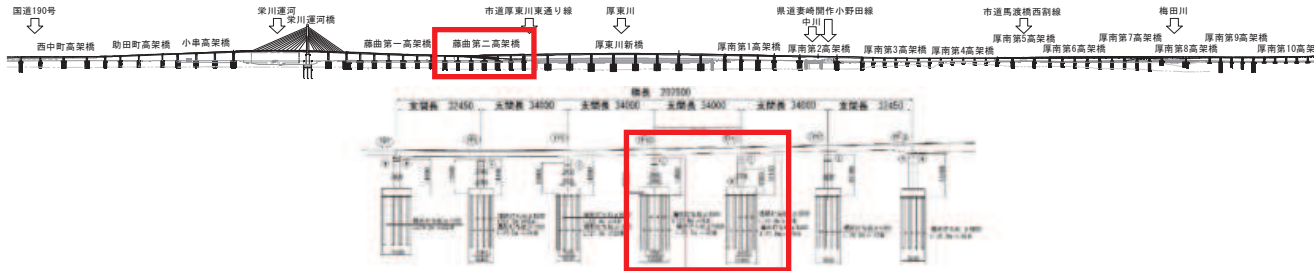


⑥ 部材 その他(防護柵) 判定区分 I



橋梁点検結果	点検年月	平成30年11月	橋の健全度	II
--------	------	----------	-------	----

第 25 径間



主な部材単位の健全度			
部	材	健全度	損傷内容
上部構造	主桁	II	防食機能の劣化
	横桁	I	ひびわれ
	床版	I	健全
下部構造		I	ひびわれ
支承部		I	健全
その他		I	ひびわれ、漏水・遊離石灰

① 部材 上部構造 主桁 判定区分 II



② 部材 上部構造 横桁 判定区分 I



③ 部材 上部構造 床版 判定区分 I



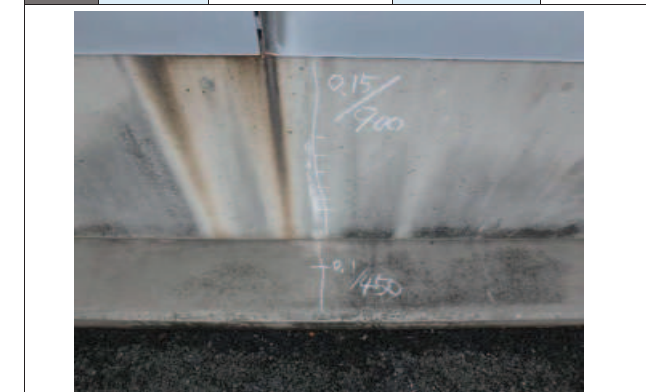
④ 部材 下部構造 判定区分 I



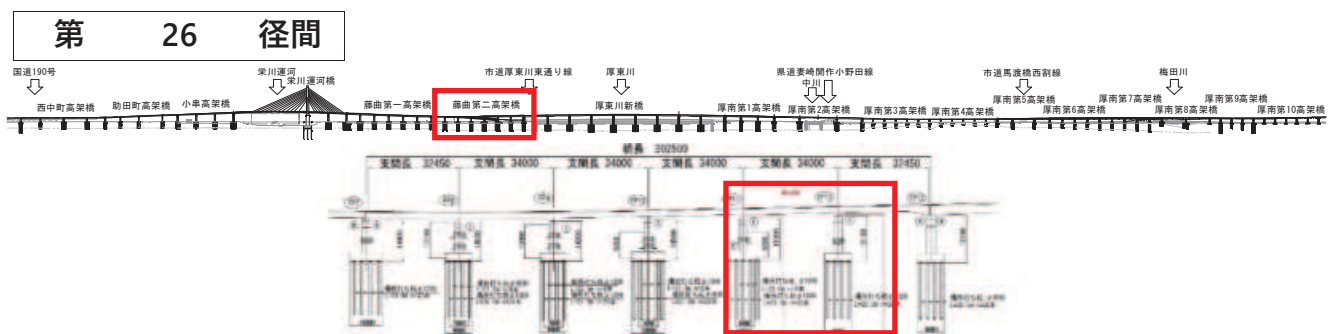
⑤ 部材 支承部 判定区分 I



⑥ 部材 その他(防護柵) 判定区分 I



橋梁点検結果	点検年月	平成30年11月	橋の健全度	II
--------	------	----------	-------	----



主な部材単位の健全度			
部	材	健全度	損傷内容
上部構造	主桁	II	防食機能の劣化
	横桁	I	ひびわれ
	床版	I	目地材のずれ、脱落
下部構造		I	ひびわれ
支承部		I	健全
その他		I	変形・欠損

① 部材 上部構造 主桁 判定区分 II

② 部材 上部構造 横桁 判定区分 I

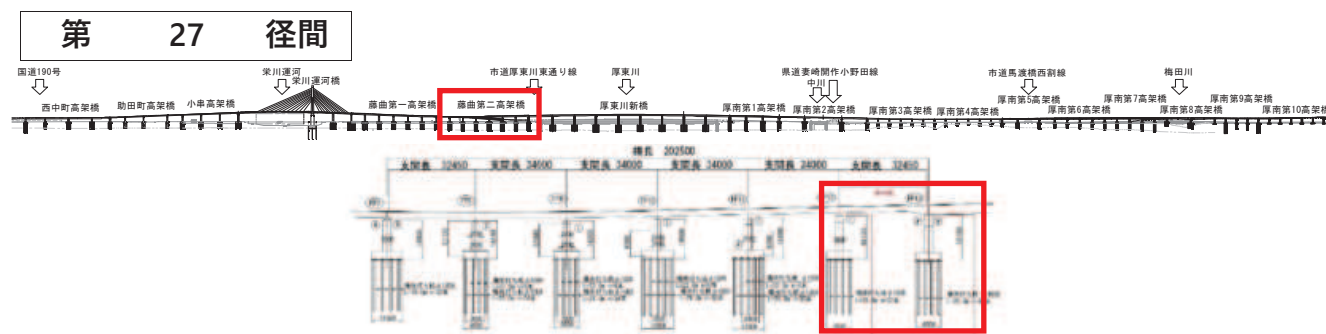
③ 部材 上部構造 床版 判定区分 I

④ 部材 下部構造 判定区分 I

⑤ 部材 支承部 判定区分 I

⑥ 部材 その他(中央分離帯) 判定区分 I

橋梁点検結果	点検年月	平成30年11月	橋の健全度	II
--------	------	----------	-------	----



主な部材単位の健全度			
部	材	健全度	損傷内容
上部構造	主桁	I	健全
	横桁	II	防食機能の劣化
	床版	I	床版ひびわれ、漏水・遊離石灰
下部構造		I	ひびわれ
支承部		I	健全
その他		I	剥離・鉄筋露出

① 部材 上部構造 主桁 判定区分 I



② 部材 上部構造 横桁 判定区分 II



③ 部材 上部構造 床版 判定区分 I



④ 部材 下部構造 判定区分 I



⑤ 部材 支承部 判定区分 I

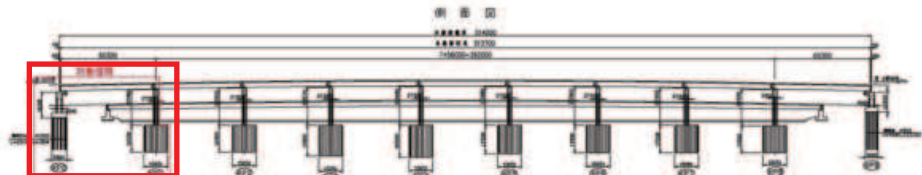
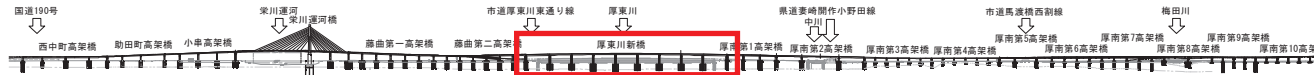


⑥ 部材 その他(防護柵) 判定区分 I



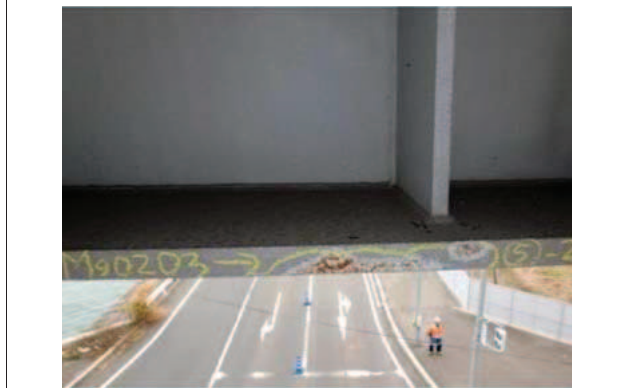
橋梁点検結果	点検年月	平成29年12月	橋の健全度	II
--------	------	----------	-------	----

## 第 28 径間

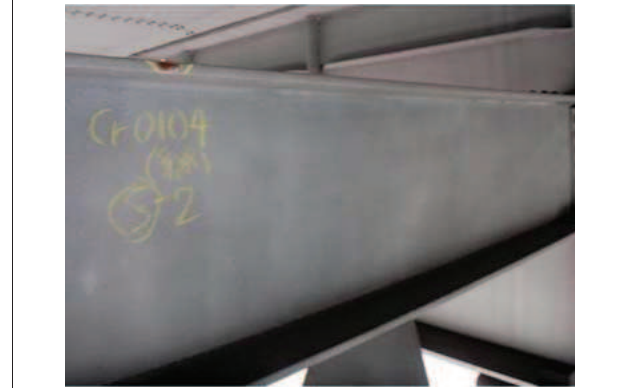


主な部材単位の健全度			
部	材	健全度	損傷内容
上部構造	主桁	II	防食機能の劣化
	横桁	II	防食機能の劣化、ひびわれ
	床版	I	漏水・遊離石灰
下部構造		I	ひびわれ
支承部		I	健全
その他		I	ひびわれ

① 部材 上部構造 主桁 判定区分 II



② 部材 上部構造 横桁 判定区分 II



③ 部材 上部構造 床版 判定区分 I



④ 部材 下部構造 判定区分 I



⑤ 部材 支承部 判定区分 I

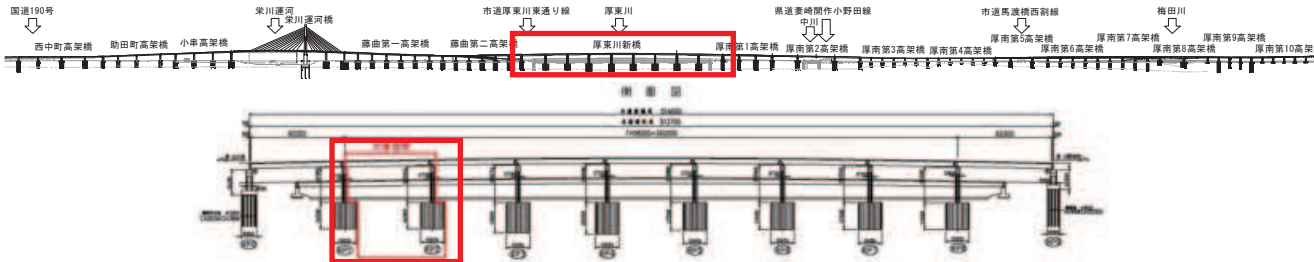


⑥ 部材 その他(防護柵) 判定区分 I



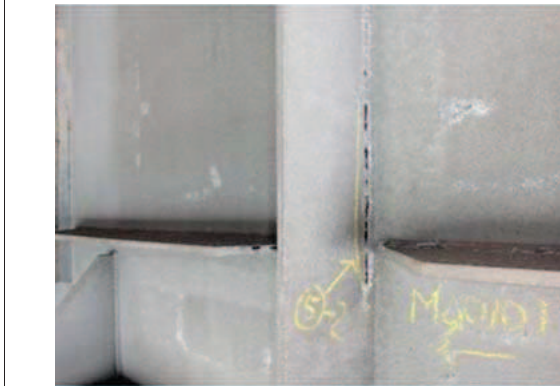
橋梁点検結果	点検年月	平成29年12月	橋の健全度	II
--------	------	----------	-------	----

## 第 29 径間



主な部材単位の健全度			
部	材	健全度	損傷内容
上部構造	主桁	II	防食機能の劣化
	横桁	II	防食機能の劣化
	床版	II	防食機能の劣化
下部構造		I	剥離・鉄筋露出
支承部		I	健全
その他		I	ひびわれ

① 部材 上部構造 主桁 判定区分 II



② 部材 上部構造 横桁 判定区分 II



③ 部材 上部構造 床版 判定区分 II



④ 部材 下部構造 判定区分 I



⑤ 部材 支承部 判定区分 I

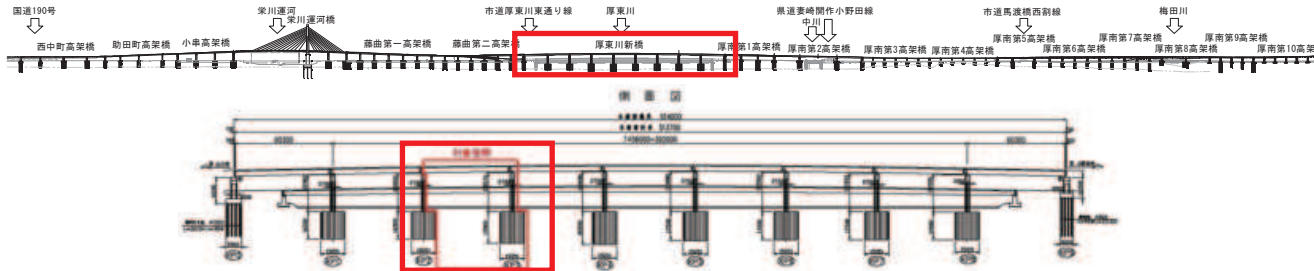


⑥ 部材 その他(防護柵) 判定区分 I



橋梁点検結果	点検年月	平成29年12月	橋の健全度	II
--------	------	----------	-------	----

## 第 30 径間



主な部材単位の健全度			
部	材	健全度	損傷内容
上部構造	主桁	II	腐食
	横桁	II	防食機能の劣化
	床版	I	漏水・遊離石灰
下部構造		I	ひびわれ、漏水・遊離石灰
支承部		I	健全
その他		I	ひびわれ

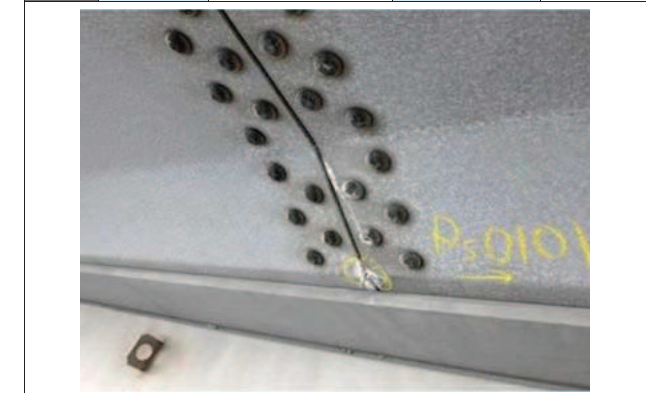
① 部材 上部構造 主桁 判定区分 II



② 部材 上部構造 横桁 判定区分 II



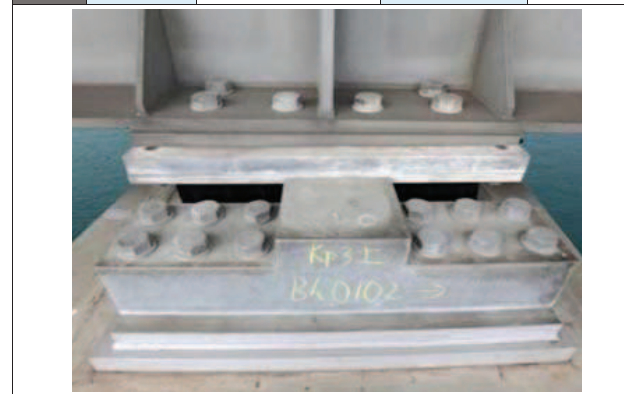
③ 部材 上部構造 床版 判定区分 I



④ 部材 下部構造 判定区分 I



⑤ 部材 支承部 判定区分 I



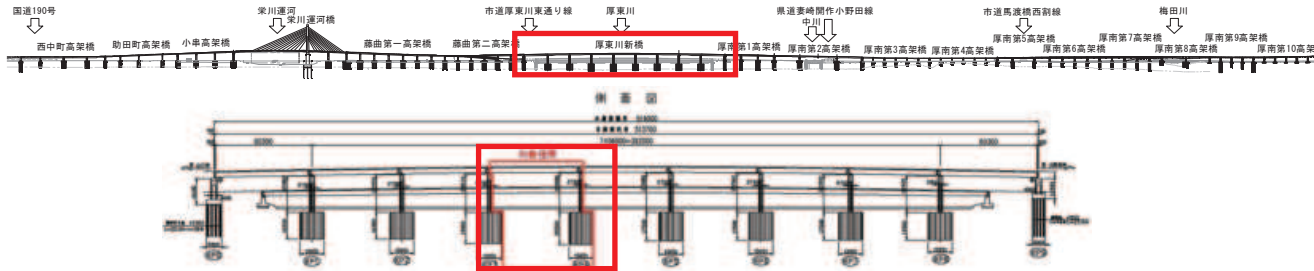
⑥ 部材 その他(防護柵) 判定区分 I





橋梁点検結果	点検年月	平成29年12月	橋の健全度	II
--------	------	----------	-------	----

第 31 径間

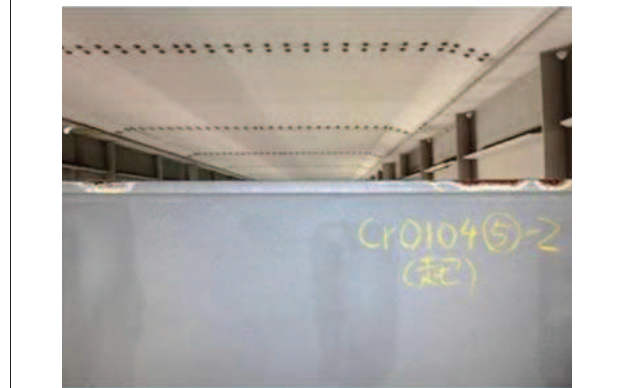


部	材	健全度	損傷内容
上部構造	主桁	II	腐食
	横桁	II	防食機能の劣化
	床版	I	漏水・遊離石灰
下部構造		I	ひびわれ
支承部		I	健全
その他		I	ひびわれ

① 部材 上部構造 主桁 判定区分 II



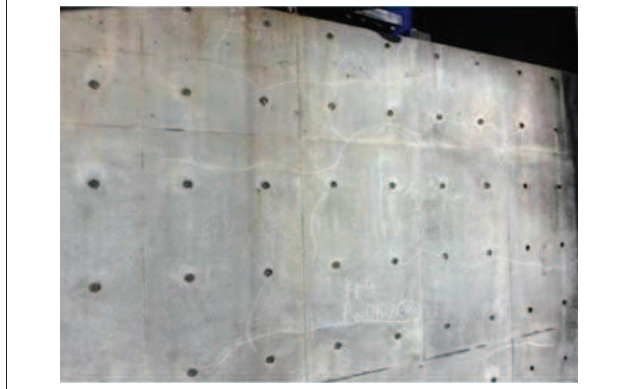
② 部材 上部構造 横桁 判定区分 II



③ 部材 上部構造 床版 判定区分 I



④ 部材 下部構造 判定区分 I



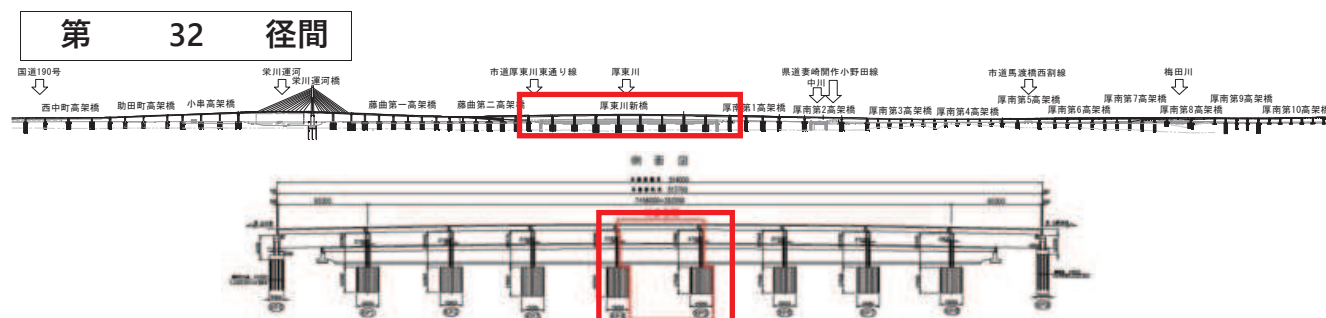
⑤ 部材 支承部 判定区分 I



⑥ 部材 その他(防護柵) 判定区分 I



橋梁点検結果	点検年月	平成29年12月	橋の健全度	II
--------	------	----------	-------	----



部	材	健全度	損傷内容
上部構造	主桁	II	腐食
	横桁	II	防食機能の劣化
	床版	I	漏水・遊離石灰
下部構造		I	ひびわれ
支承部		I	防食機能の劣化
その他		I	ひびわれ

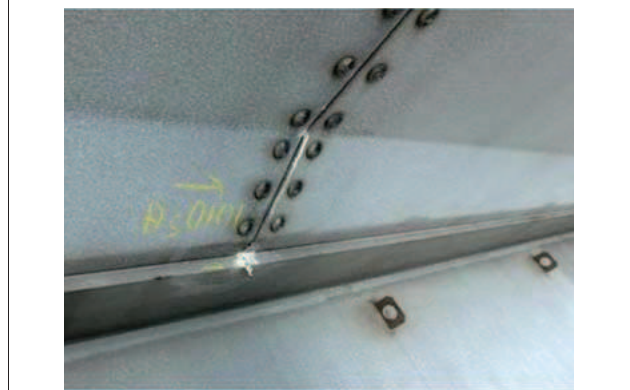
① 部材 上部構造 主桁 判定区分 II



② 部材 上部構造 横桁 判定区分 II



③ 部材 上部構造 床版 判定区分 I



④ 部材 下部構造 判定区分 I



⑤ 部材 支承部 判定区分 I



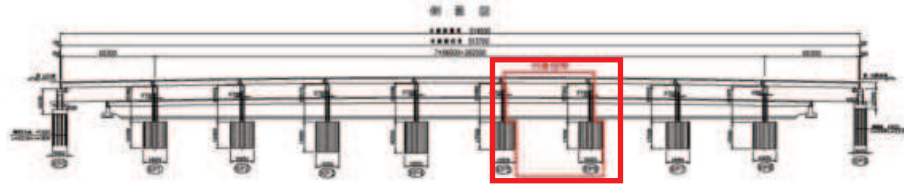
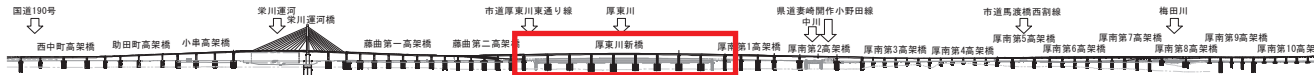
⑥ 部材 その他(防護柵) 判定区分 I





橋梁点検結果	点検年月	平成29年12月	橋の健全度	II
--------	------	----------	-------	----

第 33 径間



主な部材単位の健全度			
部	材	健全度	損傷内容
上部構造	主桁	II	腐食
	横桁	II	腐食
	床版	I	健全
下部構造		I	ひびわれ
支承部		I	防食機能の劣化
その他		I	ひびわれ

① 部材 上部構造 主桁 判定区分 II



② 部材 上部構造 横桁 判定区分 II



③ 部材 上部構造 床版 判定区分 I



④ 部材 下部構造 判定区分 I



⑤ 部材 支承部 判定区分 I

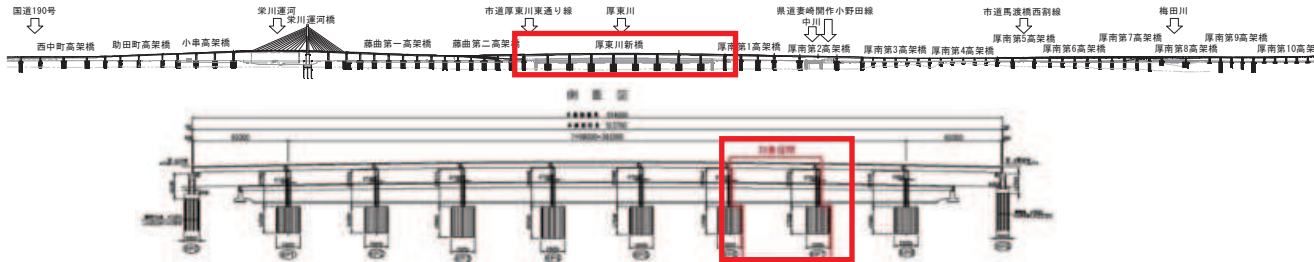


⑥ 部材 その他(防護柵) 判定区分 I



橋梁点検結果	点検年月	平成29年12月	橋の健全度	II
--------	------	----------	-------	----

## 第 34 径間



主な部材単位の健全度			
部	材	健全度	損傷内容
上部構造	主桁	II	防食機能の劣化
	横桁	I	ひびわれ
	床版	I	健全
下部構造		I	ひびわれ
支承部		I	防食機能の劣化
その他		I	ひびわれ

① 部材 上部構造 主桁 判定区分 II



② 部材 上部構造 横桁 判定区分 I



③ 部材 上部構造 床版 判定区分 I



④ 部材 下部構造 判定区分 I



⑤ 部材 支承部 判定区分 I

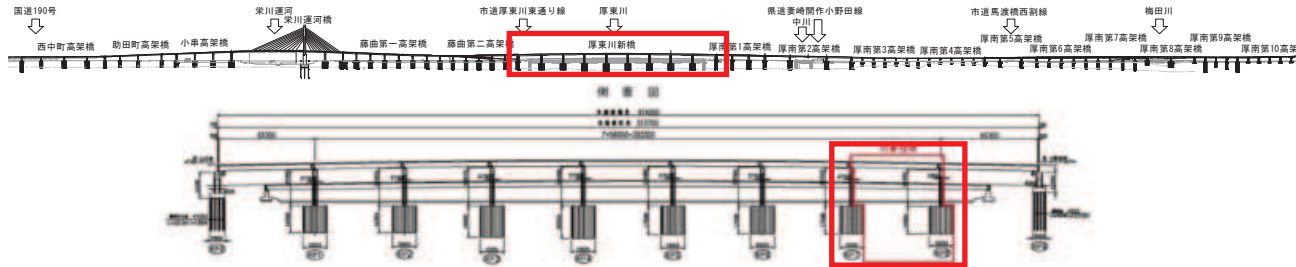


⑥ 部材 その他(防護柵) 判定区分 I



橋梁点検結果	点検年月	平成29年12月	橋の健全度	II
--------	------	----------	-------	----

第 35 径間



主な部材単位の健全度			
部	材	健全度	損傷内容
上部構造	主桁	II	防食機能の劣化
	横桁	I	健全
	床版	I	健全
下部構造		I	ひびわれ
支承部		I	健全
その他		I	ひびわれ

① 部材 上部構造 主桁 判定区分 II



② 部材 上部構造 横桁 判定区分 I



③ 部材 上部構造 床版 判定区分 I



④ 部材 下部構造 判定区分 I



⑤ 部材 支承部 判定区分 I

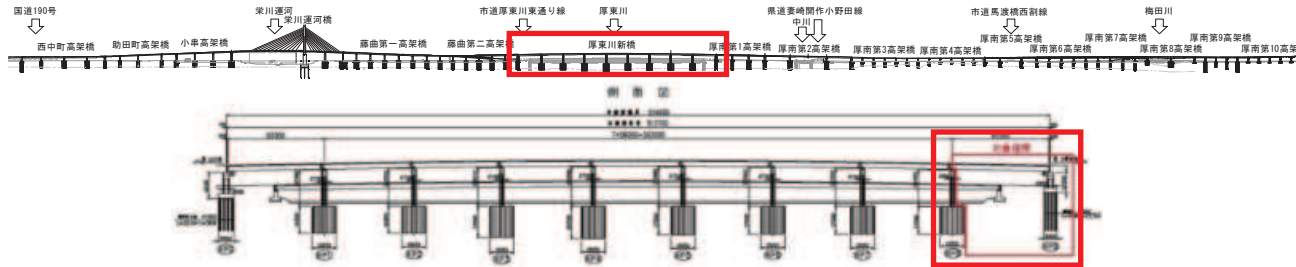


⑥ 部材 その他(防護柵) 判定区分 I



橋梁点検結果	点検年月	平成29年12月	橋の健全度	II
--------	------	----------	-------	----

第 36 径間



主な部材単位の健全度			
部	材	健全度	損傷内容
上部構造	主桁	II	防食機能の劣化
	横桁	II	防食機能の劣化
	床版	I	漏水・遊離石灰
下部構造		I	ひびわれ、漏水・遊離石灰
支承部		I	健全
その他		I	土砂詰り

① 部材 上部構造 主桁 判定区分 II



② 部材 上部構造 横桁 判定区分 II



③ 部材 上部構造 床版 判定区分 I



④ 部材 下部構造 判定区分 I



⑤ 部材 支承部 判定区分 I



⑥ 部材 その他(伸縮装置) 判定区分 I

