

橋梁諸元・概要

橋 梁 名	新橋下り	橋 種	鋼橋	離島架橋	長大橋	特殊橋	重要物流道路
路 線 名	主要地方道防府停車場線	上 部 工 形 式	鋼ランガ - 桁			○	○
架 橋 箇 所	防府市新橋町			緊急輸送道路	跨線橋	跨道橋	その他
架 橋 年	1959年(昭和34年)	橋 長	156 m	○			
添 架 物		幅 員	車道 7.5m 歩道 2.2m				

架橋位置図



全景写真



点検履歴・予定

点 検 年 度	点 検 種 別	橋の健全度	主な損傷内容
平成22年	定期点検		主桁の腐食、コンクリート床版のひびわれ、橋脚のひびわれ・鉄筋露出
平成26年	定期点検		主桁の腐食、コンクリート床版のひびわれ、橋脚のひびわれ・鉄筋露出
令和元年	定期点検		主桁の腐食、コンクリート床版のひびわれ、橋脚のひびわれ・鉄筋露出
令和6年予定			

平成26年より健全度を設定

最新の点検結果の概要については2頁以降を参照

補修・補強履歴・予定

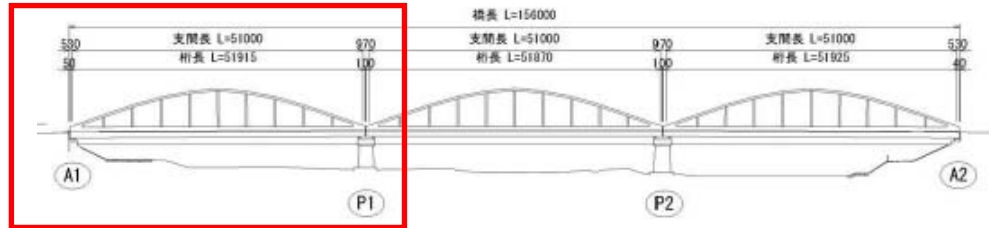
施 工 年 度	部 材	内 容
平成3年	上 部 構 造	塗装塗替
平成13年	上 部 構 造	塗装塗替
平成25年	上 部 構 造	塗装塗替、橋面防水、舗装打換、伸縮装置補修
令和元年～	上部構造・下部構造	耐震補強(橋脚巻立て、落橋防止装置設置、支承取替等)

特記事項

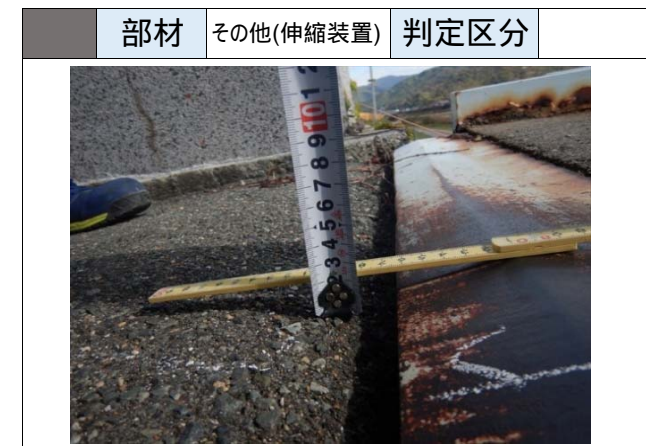
内 容
・ リベットによる継手

橋梁点検結果	点検年月	令和元年11月	橋の健全度
--------	------	---------	-------

第 1 径間



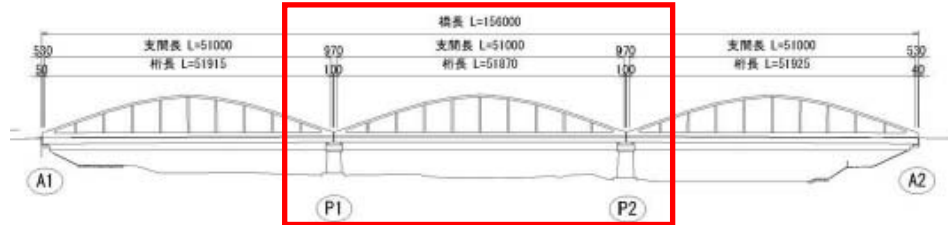
主な部材単位の健全度			
部	材	健全度	損傷内容
上部構造	主桁		腐食
	横桁		腐食
	床版		剥離・鉄筋露出
下部構造			ひびわれ
支承部			腐食
その他			路面の凹凸



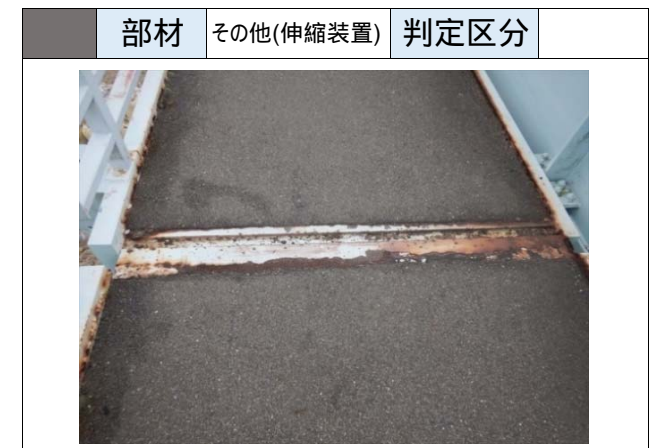


橋梁点検結果	点検年月	令和元年11月	橋の健全度
--------	------	---------	-------

第 2 径間

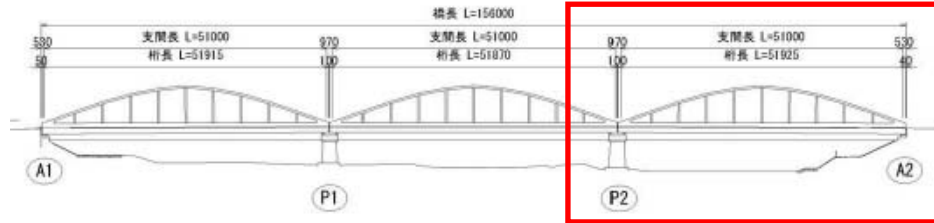


主な部材単位の健全度			
部	材	健全度	損傷内容
上部構造	主桁		腐食
	横桁		腐食
	床版		漏水・遊離石灰
下部構造			うき
支承部			腐食
その他			腐食



橋梁点検結果	点検年月	令和元年11月	橋の健全度
--------	------	---------	-------

第 3 径間



主な部材単位の健全度			
部	材	健全度	損傷内容
上部構造	主桁		腐食
	横桁		腐食
	床版		漏水・遊離石灰
下部構造			ひびわれ
支承部			腐食
その他			うき

