

■橋梁諸元・概要

橋 梁 名	カサド オオハン 笠戸大橋	橋 種	コンクリート橋、鋼橋	離島架橋	長大橋	特殊橋	重要物流道路
路 線 名	一般県道 笠戸島公園線	上 部 工 形 式	本土側取付橋：PC6径間単純ポステンT桁橋 主 橋 梁：鋼アーチ桁橋 笠戸島側取付橋：PC2径間単純ポステンT桁橋	○		○	
架 橋 箇 所	下松市大字笠戸島			緊急輸送道路	跨線橋	跨道橋	その他
架 橋 年	1970年（昭和45年）	橋 長	476.0 m				
添 架 物	通信、上水道	幅 員	車道 6.5m 歩道 0.8m				

■架橋位置図



■点検履歴・予定

点 検 年 度	点 検 種 別	橋の健全度	主な損傷内容
平成23年	定期点検	/	主桁の変形・欠損、床版のひび割れ、橋台・橋脚のひび割れ等
平成30年	定期点検	II	主桁の変形・欠損、床版のひび割れ、橋台・橋脚のひび割れ等
令和5年予定			

※平成26年より健全度を設定

※最新の点検結果の概要については [2頁以降](#) を参照

■補修・補強履歴・予定

施 工 年 度	部 材	内 容
平成27年～29年	上 部 構 造	塗装塗替工（鋼アーチ部）
平成30年～31年	上 部 構 造	床版防水工
令和2年	上 部 構 造	伸縮装置取替工
令和3年～予定	上部構造・下部構造・支承部	ひび割れ補修（PC部）・ひび割れ補修・更新等

■特記事項

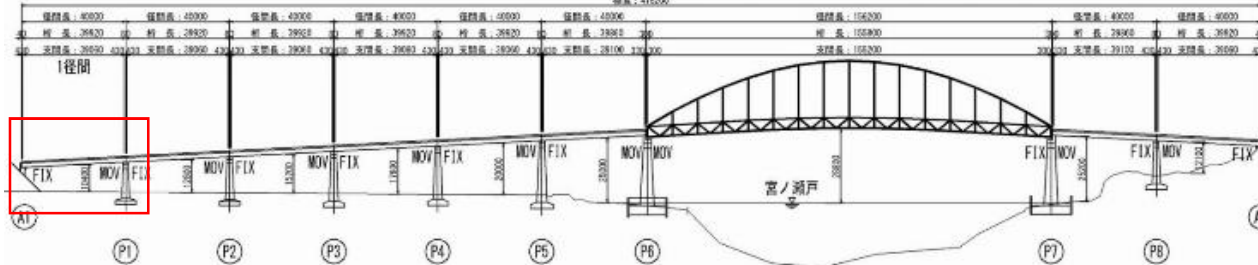
内 容
・ F11Tの高力ボルトを使用

■全景写真



橋梁点検結果	点検年月	平成30年11月	橋の健全度	II
--------	------	----------	-------	----

第 1 径間



主な部材単位の健全度			
部	材	健全度	損傷内容
上部構造	主桁	II	うき、補修・補強材の損傷
	横桁	II	うき、補修・補強材の損傷
	床版	I	健全
下部構造		I	鉄筋露出、ひびわれ
支承部		II	変形・欠損、剥離・鉄筋露出
その他		II	変色・劣化、ひびわれ

① 部材 上部構造 主桁 判定区分 II



② 部材 上部構造 横桁 判定区分 II



③ 部材 床版 判定区分 I



④ 部材 下部構造 判定区分 I



⑤ 部材 支承部 判定区分 II

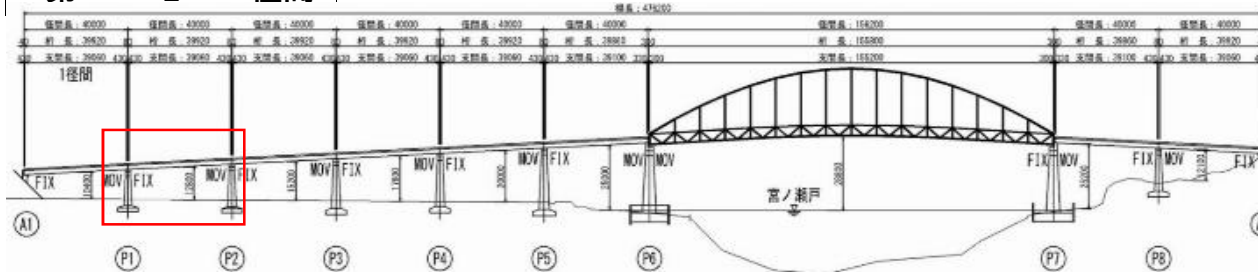


⑥ 部材 その他 (伸縮装置) 判定区分 II



橋梁点検結果	点検年月	平成30年11月	橋の健全度	II
--------	------	----------	-------	----

第 2 径間

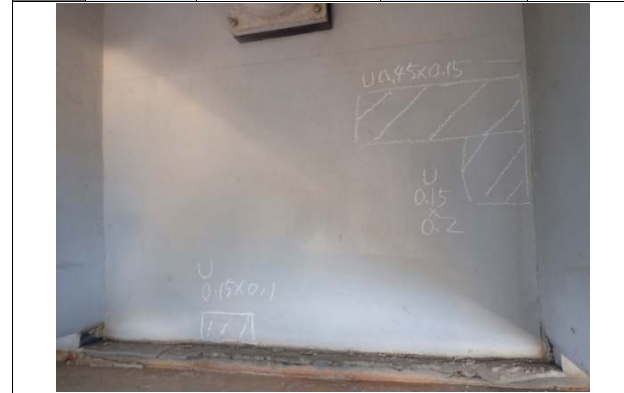


主な部材単位の健全度			
部	材	健全度	損傷内容
上部構造	主桁	II	うき、補修・補強材の損傷
	横桁	II	うき、補修・補強材の損傷
	床版	II	うき、補修・補強材の損傷
下部構造		I	鉄筋露出、ひびわれ
支承部		II	うき、変形・欠損
その他		II	変色・劣化、土砂詰まり

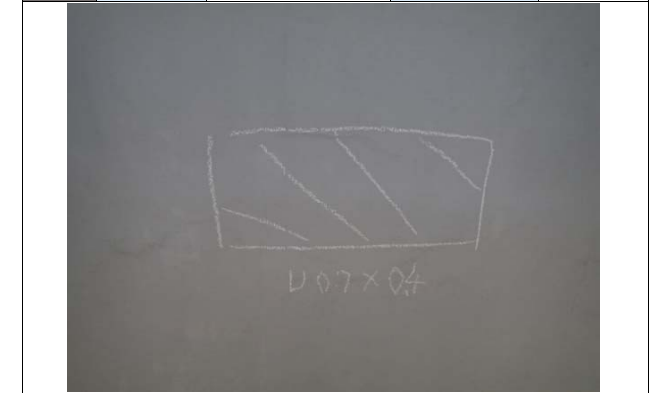
① 部材 上部構造 主桁 判定区分 II



② 部材 上部構造 横桁 判定区分 II



③ 部材 床版 判定区分 II



④ 部材 下部構造 判定区分 I



⑤ 部材 支承部 判定区分 II

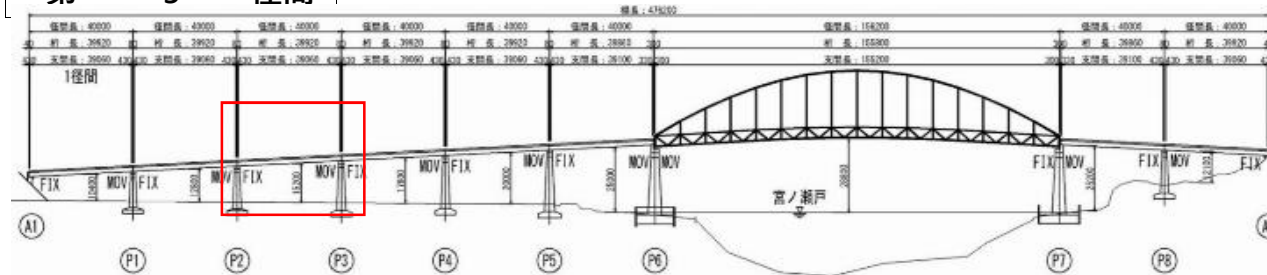


⑥ 部材 その他 (伸縮装置) 判定区分 II



橋梁点検結果	点検年月	平成30年11月	橋の健全度	II
--------	------	----------	-------	----

第 3 径間

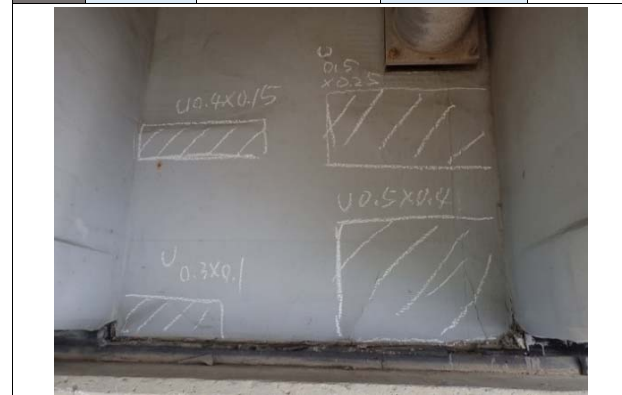


主な部材単位の健全度			
部	材	健全度	損傷内容
上部構造	主桁	II	うき、補修・補強材の損傷
	横桁	II	うき、補修・補強材の損傷
	床版	II	うき、補修・補強材の損傷
下部構造		II	鉄筋露出、ひびわれ、漏水・遊離石灰
支承部		II	変形・欠損、剥離・鉄筋露出、うき
その他		II	変色・劣化、土砂詰まり

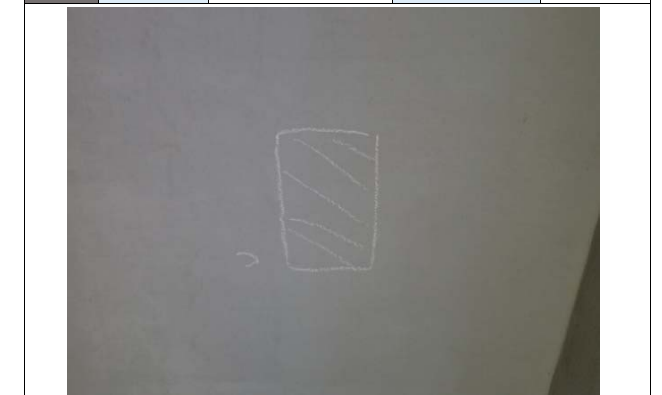
① 部材 上部構造 主桁 判定区分 II



② 部材 上部構造 横桁 判定区分 II



③ 部材 床版 判定区分 II



④ 部材 下部構造 判定区分 II



⑤ 部材 支承部 判定区分 II



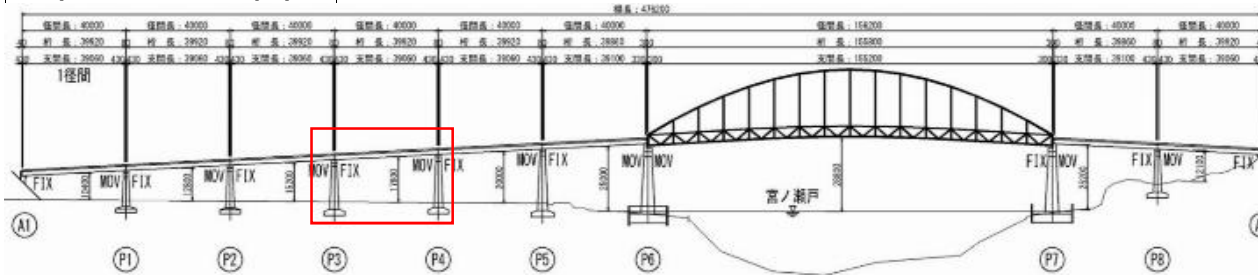
⑥ 部材 その他 (伸縮装置) 判定区分 II





橋梁点検結果	点検年月	平成30年11月	橋の健全度	II
--------	------	----------	-------	----

第 4 径間



主な部材単位の健全度			
部	材	健全度	損傷内容
上部構造	主桁	II	うき、補修・補強材の損傷
	横桁	II	うき、補修・補強材の損傷
	床版	I	健全
下部構造		I	うき、剥離・鉄筋露出
支承部		II	うき、変形・欠損
その他		II	変色・劣化、変形・欠損

① 部材 上部構造 主桁 判定区分 II



② 部材 上部構造 横桁 判定区分 II



③ 部材 床版 判定区分 I



④ 部材 下部構造 判定区分 I



⑤ 部材 支承部 判定区分 II

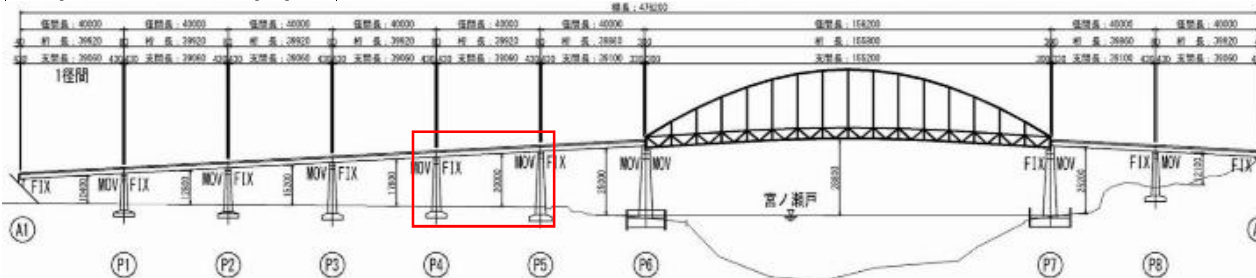


⑥ 部材 その他(伸縮装置) 判定区分 II



橋梁点検結果	点検年月	平成30年11月	橋の健全度	II
--------	------	----------	-------	----

第 5 径間



主な部材単位の健全度			
部	材	健全度	損傷内容
上部構造	主桁	II	うき、補修・補強材の損傷
	横桁	II	うき、補修・補強材の損傷
	床版	II	うき、補修・補強材の損傷
下部構造		I	うき、剥離・鉄筋露出、ひびわれ
支承部		II	うき、変形・欠損
その他		II	変色・劣化、ひびわれ

① 部材 上部構造 主桁 判定区分 II



② 部材 上部構造 横桁 判定区分 II



③ 部材 床版 判定区分 II



④ 部材 下部構造 判定区分 I



⑤ 部材 支承部 判定区分 II

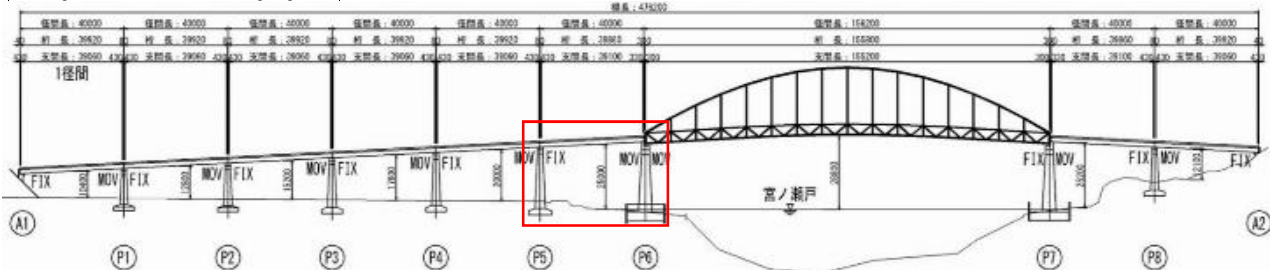


⑥ 部材 その他(伸縮装置) 判定区分 II



橋梁点検結果	点検年月	平成30年11月	橋の健全度	II
--------	------	----------	-------	----

第 6 径間



主な部材単位の健全度			
部	材	健全度	損傷内容
上部構造	主桁	II	うき、補修・補強材の損傷
	横桁	II	うき、補修・補強材の損傷
	床版	I	健全
下部構造		II	剥離・鉄筋露出、ひびわれ
支承部		II	変形・欠損、うき
その他		II	ゆるみ・脱落、防食機能の劣化

① 部材 上部構造 主桁 判定区分 II



② 部材 上部構造 横桁 判定区分 II



③ 部材 床版 判定区分 I



④ 部材 下部構造 判定区分 II



⑤ 部材 支承部 判定区分 II

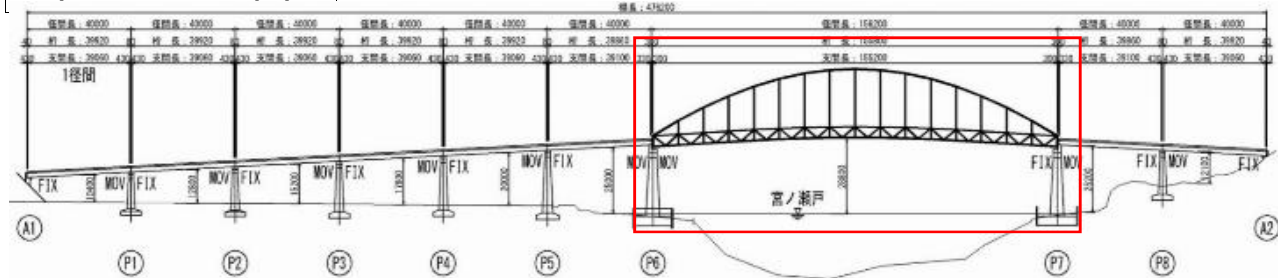


⑥ 部材 その他(防護柵) 判定区分 II



橋梁点検結果	点検年月	平成30年11月	橋の健全度	II
--------	------	----------	-------	----

第 7 径間



主な部材単位の健全度			
部	材	健全度	損傷内容
上部構造	主桁	II	変形・欠損
	横桁	II	破断、変形・欠損
	床版	II	剥離・鉄筋露出、うき
下部構造		II	剥離・鉄筋露出、うき
支承部		I	腐食、防食機能の劣化
その他		II	破断

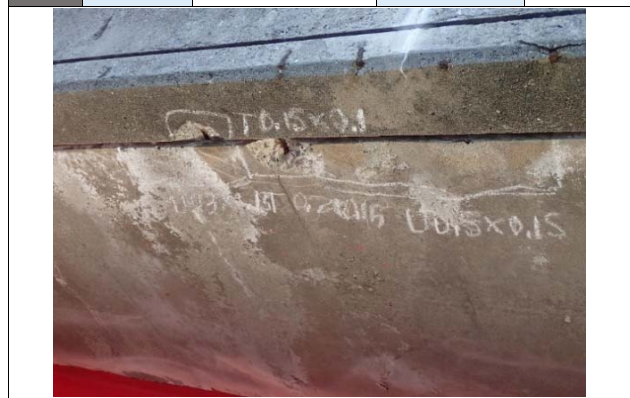
① 部材 上部構造 主桁 判定区分 II



② 部材 上部構造 横桁 判定区分 II



③ 部材 床版 判定区分 II



④ 部材 下部構造 判定区分 II



⑤ 部材 支承部 判定区分 I

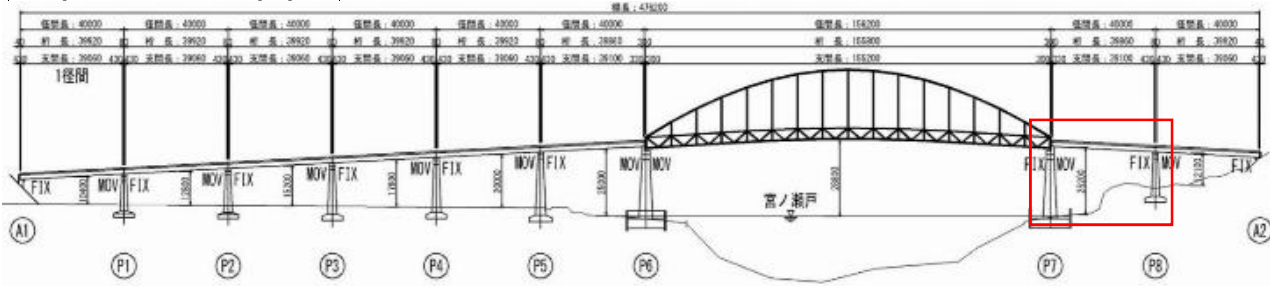


⑥ 部材 その他(排水管) 判定区分 II



橋梁点検結果	点検年月	平成30年11月	橋の健全度	II
--------	------	----------	-------	----

第 8 径間



主な部材単位の健全度			
部	材	健全度	損傷内容
上部構造	主桁	II	剥離・鉄筋露出、うき
	横桁	II	剥離・鉄筋露出、うき
	床版	II	剥離・鉄筋露出、うき
下部構造		II	漏水・遊離石灰
支承部		II	変形・欠損
その他		II	ゆるみ・脱落、破断

① 部材 上部構造 主桁 判定区分 II



② 部材 上部構造 横桁 判定区分 II



③ 部材 床版 判定区分 II



④ 部材 下部構造 判定区分 II



⑤ 部材 支承部 判定区分 II

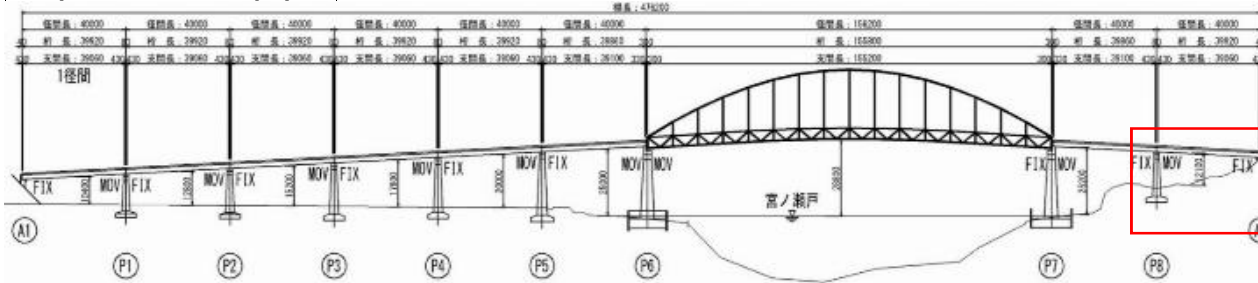


⑥ 部材 その他(防護柵) 判定区分 II



橋梁点検結果	点検年月	平成30年11月	橋の健全度	II
--------	------	----------	-------	----

第 9 径間



主な部材単位の健全度			
部	材	健全度	損傷内容
上部構造	主桁	II	うき、補修・補強材の損傷
	横桁	II	うき、補修・補強材の損傷
	床版	II	うき、補修・補強材の損傷
下部構造		II	漏水・遊離石灰
支承部		II	ひびわれ、変形・欠損
その他		II	剥離・鉄筋露出

① 部材 上部構造 主桁 判定区分 II



② 部材 上部構造 横桁 判定区分 II



③ 部材 床版 判定区分 II



④ 部材 下部構造 判定区分 II



⑤ 部材 支承部 判定区分 II



⑥ 部材 その他(地覆) 判定区分 II

