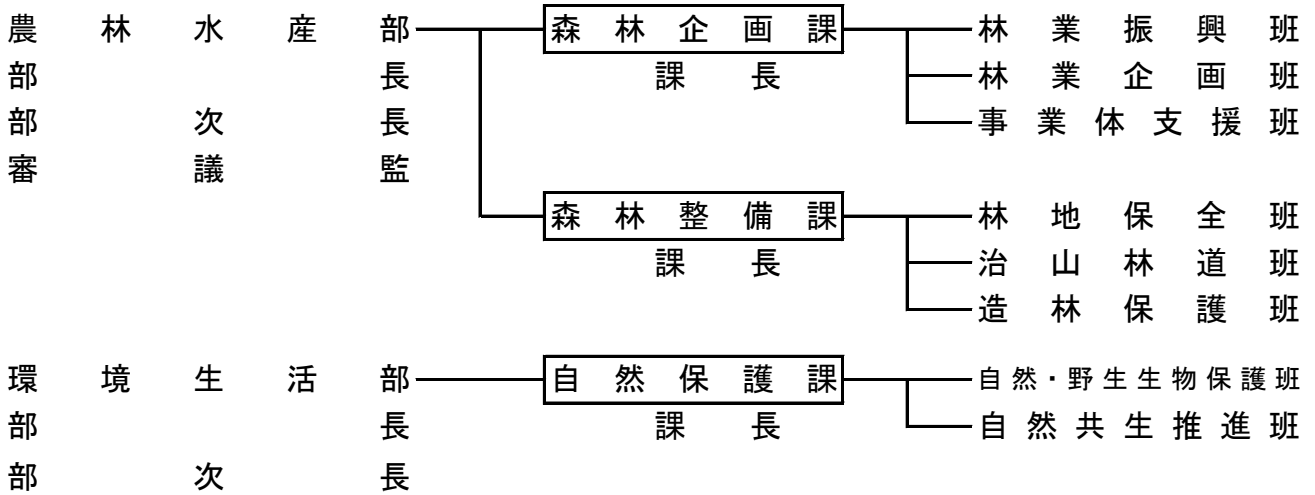


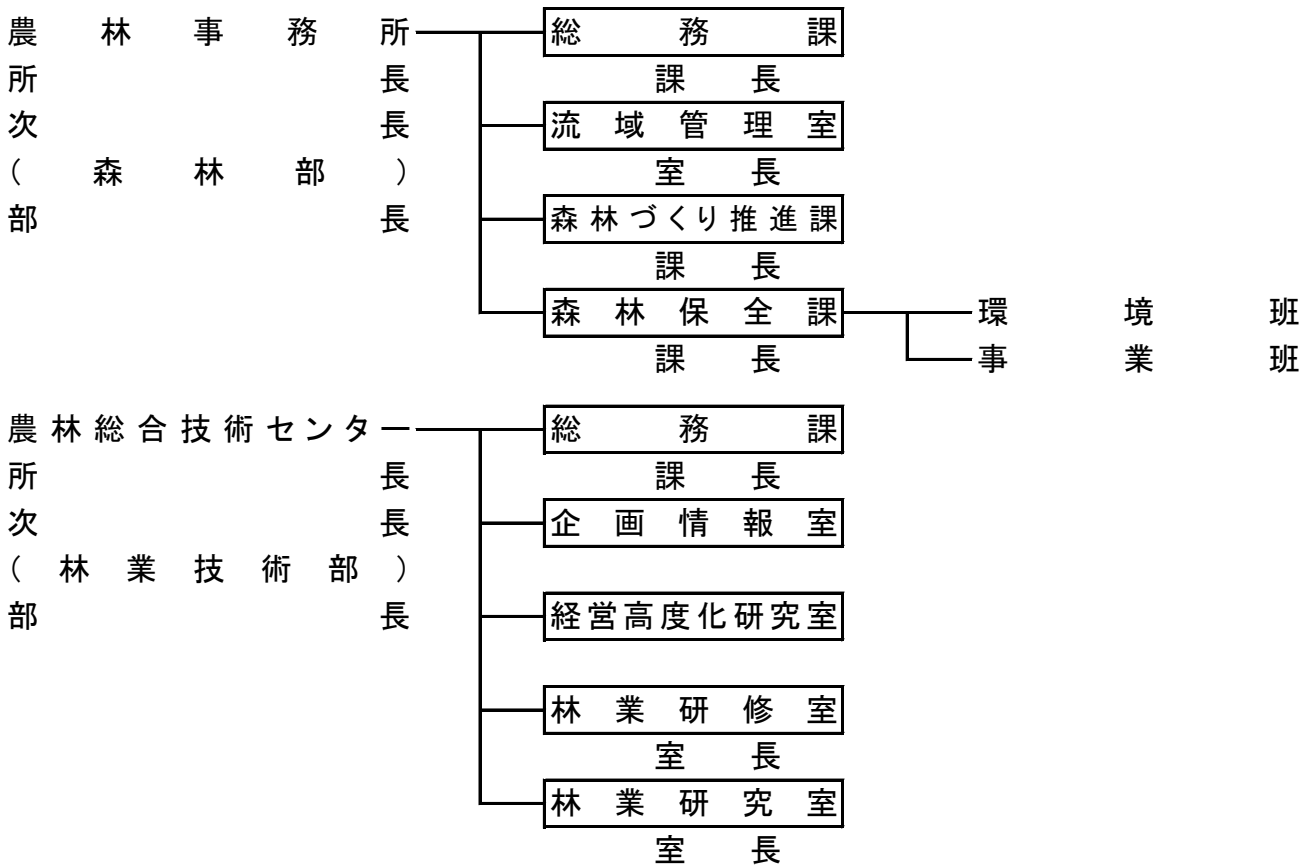
XXI 林務関係行政機構

(平成29年4月1日現在)

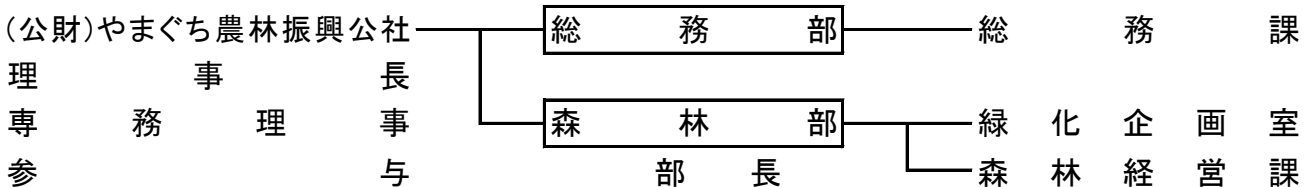
1 本庁



2 出先



3 その他



4 職員配置状況調

区分	職名 所属名	事務		技術(林業)			技術(林業以外)			合計 A+B+C
		吏員 A	吏員 B	内訳			農業 土木	土木	計 C	
				一 般	研 究	導 普 及 指 員				
本 庁	森林企画課	5	21	16		5				26
	林業振興班	5	5	5						10
	林業企画班		11	11						11
	事業体支援班		5			5				5
	森林整備課	3	18	18				1	1	22
	林地保全班	3	5	5						8
	治山林道班		6	6				1	1	7
	造林保護班		7	7						7
	自然保護課		4	4						4
	農林水産政策課		3	3						3
	ぶちうまやまぐち推進課		2	2						2
	農村整備課		1	1						1
	山口ゆめ花博推進室		1	1						1
	技術管理課		1	1						1
出 先	農林事務所森林部		111	74		37	3		3	114
	岩国		20	14		6	1		1	21
	柳井		1	1						1
	周南		15	9		6	1		1	16
	山口		22	15		7	1		1	23
	美祢		13	8		5				13
	下関		21	14		7				21
	長門		1	1						1
	萩		18	12		6				18
	農林総合技術センター		13	1	9	3				13
林業技術部		11	1	7	3				11	
企画情報室		1		1					1	
経営技術研究室		1		1					1	
計		8	175	121	9	45	3	1	4	187