

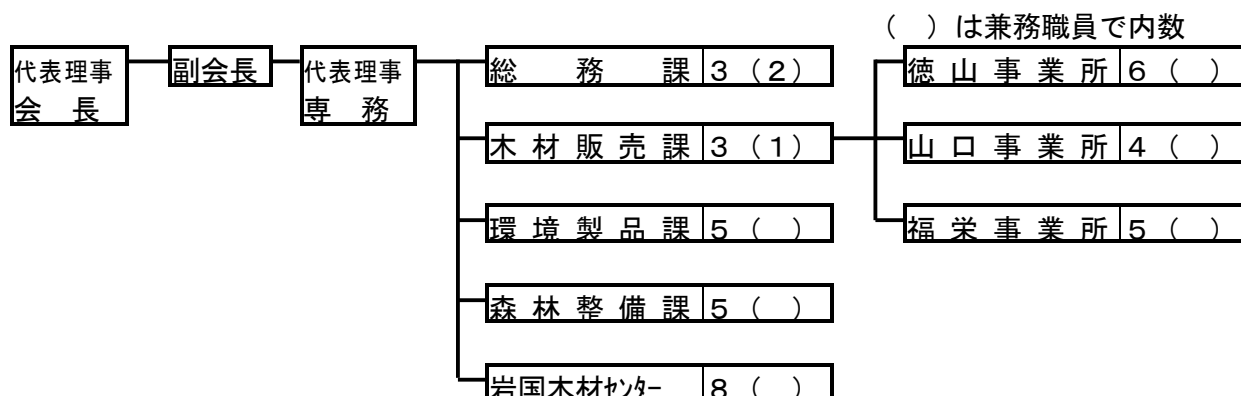
Ⅹ 森 林 組 合

1 森林組合の現況

(1) 森林組合連合会

ア 機 構（平成26年10月14日現在）

会 長	1人	職員数（臨時職員除く）
副会長	1人	事務
専 務	1人	技術
理 事	5人（会長・副会長・専務除く）	計
監 事	3人	39人



イ 会員及び出資金の推移

（単位：千円）

年 度	会 員 数	出 資 口 数	出資金総額	未払込済出資金
2 1	9	67,982	407,892	407,892
2 2	9	69,006	414,036	414,036
2 3	9	69,554	417,324	417,324
2 4	9	70,111	420,666	420,666
2 5	9	70,669	424,014	424,014

ウ 主要事業取扱量の推移

年 度	販 売 事 業				購 買 事 業				
	木 材	うち共販 取扱数量	杉 皮	竹 材	山行苗	幼 苗	種 子	肥 料	薬 剤
	m ³	m ³	束	束	千本	千本	kg	kg	千円
2 1	71,728	69,423	—	—	881	—	—	7,095	19,174
2 2	79,578	76,486	—	—	893	—	—	2,640	11,804
2 3	80,166	77,849	—	—	769	—	—	5,370	10,919
2 4	81,518	77,604	—	—	1,051	—	—	5,145	8,457
2 5	86,242	81,936	—	—	937	—	—	4,815	11,924

(2) 森林組合

ア 経営体制の推移

(7) 組合員所有森林面積規模別組合数の推移

年 度	総 数	500ha 未 満	500～ 1,000ha	1,000～ 2,000ha	2,000～ 3,000ha	3,000～ 5,000ha	5,000～ 10,000ha	10,000 ha以上
21	9	—	—	—	—	1	—	8
22	9	—	—	—	—	1	—	8
23	9	—	—	—	1	—	—	8
24	9	—	—	—	1	—	—	8
25	9	—	—	—	1	—	—	8

(4) 払込済出資金の推移

(単位:千円)

区 分	平成21年度	平成22年度	平成23年度	平成24年度	平成25年度
払 込 済 出 資 金	1,412,186	1,412,344	1,411,891	1,409,972	1,408,451

(7) 払込済出資金別組合数の推移

年 度	総 数	100万円 未 満	100～ 200	200～ 300	300～ 400	400～ 500	500～ 1000	1000～ 2000	2000～ 3000	3000～ 4000	4000～ 5000	5000 万円以上
21	9	—	—	—	—	—	—	—	—	—	—	9
22	9	—	—	—	—	—	—	—	—	—	—	9
23	9	—	—	—	—	—	—	—	—	—	—	9
24	9	—	—	—	—	—	—	—	—	—	—	9
25	9	—	—	—	—	—	—	—	—	—	—	9

(I) 常勤役職員数別組合数の推移

年 度	総 数	常勤役職員 のいな い組 合	常 勤 役 職 員 の い る 組 合					
			総 数	1 人	2 人	3 人	4 人	5人以上
21	9	0	9	—	—	—	—	9
22	9	0	9	—	—	—	—	9
23	9	0	9	—	—	—	—	9
24	9	0	9	—	—	—	—	9
25	9	0	9	—	—	—	—	9

イ 主要経済事業の推移

(7) 販売事業の推移

(単位：金額千円、数量m³)

年 度	総 数		木 材			そ の 他	
	組 合 数	販 売 高	組 合 数	販 売 数 量	販 売 高	組 合 数	販 売 高
2 1	9	92,488	8	7,993	86,630	6	5,858
2 2	9	165,447	8	7,811	90,693	7	74,754
2 3	9	199,239	9	13,111	127,290	5	71,949
2 4	8	208,019	7	15,208	134,195	5	73,824
2 5	8	259,860	8	14,795	180,503	5	79,357

(イ) 林産事業の推移

(単位：金額千円、数量m³)

年 度	総 数		木 材			そ の 他	
	組 合 数	販 売 高	組 合 数	販 売 数 量	販 売 高	組 合 数	販 売 高
2 1	8	172,969	8	16,355	165,089	2	7,880
2 2	8	210,719	8	20,583	204,103	2	6,616
2 3	8	240,789	8	23,535	231,796	3	8,993
2 4	8	215,862	8	24,299	208,525	2	7,337
2 5	8	279,994	8	28,337	267,025	2	12,969

(ウ) 森林造成事業の推移

(単位：金額千円、面積ha)

年 度	総 数		新 植			保 育			そ の 他	
	組 合 数	金 額	組 合 数	面 積	金 額	組 合 数	面 積	金 額	組 合 数	金 額
21	9	3,069,025	9	275	321,200	9	7,982	1,909,381	9	838,444
22	9	2,878,424	9	234	263,836	9	8,782	1,904,828	9	709,760
23	9	2,816,143	9	268	252,321	9	8,824	1,749,075	9	814,747
24	9	2,445,272	9	318	333,232	9	5,640	1,408,111	8	703,929
25	9	2,566,716	9	189	259,544	9	5,717	1,489,112	9	818,060

(I) 購買事業の推移

(単位：千円)

年 度	組 合 数	取 扱 金 額
2 1	9	291,204
2 2	9	255,479
2 3	9	254,065
2 4	9	290,312
2 5	9	272,522

ウ 財務状況の推移

(単位：千円)

項 目	平成21年度		平成22年度		平成23年度		平成24年度		平成25年度	
	組合数	金額	組合数	金額	組合数	金額	組合数	金額	組合数	金額
事業総利益	9	1,201,497	9	1,112,361	9	1,010,676	9	974,930	9	1,077,783
指導	9	▲23,359	9	▲22,901	9	▲24,863	9	▲24,272	9	▲24,933
販売	9	64,139	9	52,704	9	69,127	9	57,363	9	76,954
購買	9	52,032	9	47,854	9	50,907	9	51,321	9	48,990
利用	9	1,108,450	9	1,034,661	9	915,364	9	890,384	9	976,671
金融	7	233	7	43	4	142	3	134	3	102
事業管理費	9	1,106,589	9	1,066,022	9	1,041,131	9	1,025,986	9	1,024,841
事業利益	9	94,908	9	46,338	9	▲30,455	9	▲51,056	9	52,943
事業外損益	9	37,159	9	37,000	9	44,661	9	45,793	9	52,398
経常利益	9	132,067	9	83,338	9	14,207	9	▲5,263	9	105,341
特別損益	9	▲19,675	9	▲6,508	9	3,726	9	2,431	9	3,950
税引前当期純利益	9	112,393	9	76,830	9	17,933	9	▲2,832	9	109,291
法人税及び住民税	9	37,268	9	18,236	9	10,029	9	9,973	9	19,438
当期剰余金	9	75,125	9	58,594	9	7,904	9	▲12,805	9	89,853
前期繰越剰余金	9	42,199	9	67,064	9	72,013	9	75,668	9	49,674
積立金取崩額	1	14,642	-	-	-	-	-	-	-	-
当期末処分剰余金	9	131,966	9	125,657	9	79,917	9	62,863	9	139,527

※1 販売利益は加工部門の利益を含む

※2 当期末処分剰余金は、処理した損失金(マイナスの剰余金)を含む

エ 作業班員の推移

年 度	作 業 班 数		労 働 者 数		
	組 合 数	班 数	総 数	男	女
2 1	9	—	697	647	50
2 2	9	—	685	635	50
2 3	9	—	570	530	40
2 4	9	—	498	461	37
2 5	9	—	398	371	27

オ 森林組合の推移

年 度	森林組合数	組合員数	組合員所有 森 林 面 積	役 職 員			
				理 事	監 事	職 員	常勤役職員
2 1	9	51,644	304,381	86	26	145	153
2 2	9	51,542	303,014	90	26	151	159
2 3	9	51,452	302,743	90	26	145	153
2 4	9	51,331	302,458	88	26	134	142
2 5	9	51,219	292,643	89	26	128	136

カ 市町別森林組合の現況

市 町 総 数	森林組合名	組合員数	組合員所有 森 林 面 積	役 職 員		
				理 事	監 事	職 員
		51,219	292,643	89	26	128
岩国農林事務所		10,474	47,311	16	5	17
岩 国 市	錦 川	4,621	26,931	9	2	9
"	山口県東部	5,853	20,380	7	3	8
周南農林事務所		6,571	46,849	22	6	13
光 市	光 大 和	1,587	2,701	10	3	5
周 南 市	周 南	4,984	44,148	12	3	8
山口農林事務所		9,191	60,519	17	6	35
山 口 市	山口中央	7,004	39,995	11	3	15
"	山口阿東	2,187	20,524	6	3	20
美祢農林事務所		7,741	42,741	12	3	14
美 祢 市	カルスト	7,741	42,741	12	3	14
下関農林事務所		10,729	42,862	13	3	28
下 関 市	山口県西部	10,729	42,862	13	3	28
萩 農林事務所		6,513	52,361	9	3	21
萩 市	阿 武 萩	6,513	52,361	9	3	21

※職員数には休業中の職員を含む

(単位：面積ha、金額千円、事業 m³、ha)

払込済 出資金	主要経済事業				作業班	
	販売(木材)	林産(木材)	新植	保育	班数	労働者数
1,412,186	7,993	16,355	275	7,982	—	697
1,412,344	7,811	20,583	234	8,782	—	685
1,411,891	13,111	23,535	268	8,824	—	570
1,409,972	15,208	24,299	318	5,640	—	498
1,408,451	14,795	28,337	189	5,717	—	398

(単位：面積ha、金額千円、事業 m³、ha)

員 常勤役職員	払込済 出資金	主要経済事業				作業班 労働者数
		販売(木材)	林産(木材)	新植	保育	
136	1,408,451	14,795	28,337	189	5,717	398
19	242,934	259	7,040	31	890	76
10	137,988	258	1,851	2	316	11
9	104,946	1	5,189	29	574	65
14	285,748	1,793	6,045	30	626	71
5	58,904	—	—	10	167	22
9	226,844	1,793	6,045	20	459	49
37	261,668	3,710	3,156	53	1,435	50
16	139,682	3,025	1,409	34	755	35
21	121,986	685	1,747	19	680	15
15	157,737	998	5,010	16	545	30
15	157,737	998	5,010	16	545	30
29	221,663	6,813	562	44	1,500	80
29	221,663	6,813	562	44	1,500	80
22	238,701	1,222	6,524	15	721	91
22	238,701	1,222	6,524	15	721	91

(3) 生産森林組合

ア 生産森林組合の推移

年 度	生 産 森林組合数	組 合 員 数	組 合 経 営 森 林 面 積	役 職	
				理 事	監 事
2 1	14	773	1,102	62	24
2 2	14	771	937	62	24
2 3	14	772	938	64	24
2 4	14	682	851	48	18
2 5	12	403	516	37	12

イ 市町別生産森林組合の現況

市 町	生 産 森林組合名	組 合 員 数	組 合 経 営 森 林 面 積	役 職	
				理 事	監 事
総 数		403	516	37	12
岩 国 市	錦町青年の山	10	16	4	1
防 府 市	嶽 の 後	132	210	10	3
“	東 部	15	18	2	1
宇 部 市	市 小 野	67	67	6	2
山陽小野田市	不 動 寺 原	39	35	6	2
下 関 市	岡 枝	—	—	—	—
“	室 津 在	82	82	5	2
“	檜 原	—	—	—	—
長 門 市	三 隅 市	—	—	—	—
“	伊上共益会	—	—	—	—
萩 市	明 石	27	4	—	—
山 口 市	田 野	31	84	4	1

(単位：面積、事業概要 ha、金額 千円)

員		払込済 出資金	事業概要			
職員	常勤役職員		新植	保育	間伐	主伐
1	—	131,970	—	25	—	—
1	—	131,970	—	26	0.46	—
1	—	132,320	—	25	—	—
2	—	114,720	—	25	—	—
—	—	38,412	—	—	—	—

(単位：面積、事業概要 ha、金額 千円)

員		払込済 出資金	事業概要			
職員	常勤役職員		新植	保育	間伐	主伐
—	—	38,412	—	—	—	—
—	—	200	—	—	—	—
—	—	6,600	—	—	—	—
—	—	1,290	—	—	—	—
—	—	10,318	—	—	—	—
—	—	8,700	—	—	—	—
—	—	—	—	—	—	—
—	—	5,754	—	—	—	—
—	—	—	—	—	—	—
—	—	—	—	—	—	—
—	—	—	—	—	—	—
—	—	—	—	—	—	—
—	—	5,550	—	—	—	—