

VII 林産物生産

1 林業算出額及び生産林業所得(山口県全体)

(単位:千万円)

年次	林業産出額	内 訳				生産林業所得
		木材生産	薪炭生産	栽培きのこ類生産	林野副産物採取	
20	246	186	4	52	3	191
21	204	157	3	43	1	166
22	216	180	2	33	1	164
23	239	209	3	26	1	172
24	218	186	3	29	0	146

2 木材

(1) 木材の需給

ア 材種別素材供給量の推移

(単位:千m³)

年次	総数	国 産 材			外 材					
		小計	自県材	他県材	小計	南洋材	米材	北洋材	ニュージーランド材	その他
21	293	122	109	13	171	3	155	0	13	0
22	299	128	116	12	171	2	152	0	17	0
23	294	127	116	11	167	1	152	0	14	0
24	307	149	137	12	158	2	141	0	15	0
25	349	186	169	17	163	2	150	—	—	—

注)一印:国の統計データが一部非公表であるため、本表に計上しない。

イ 用途別素材生産量の推移

(単位:千m³)

年次	用 途 別				
	総数	製材用	木材チップ用	合板用	その他
21	151	101	43	7	—
22	167	99	57	11	—
23	188	106	43	39	—
24	182	121	43	18	—
25	225	155	47	23	—

ウ 市町別素材生産量

(単位:m³)

市 町	総 数	針 広 別		市 町	総 数	針 広 別	
		針葉樹	広葉樹			針葉樹	広葉樹
総 数	225,000	181,000	44,000				
岩国農林事務所	26,013	19,102	6,911	美祢農林事務所	34,258	23,852	10,406
岩 国 市	26,013	19,102	6,911	宇 部 市	229	129	100
和 木 町	—	—	—	美 祢 市	32,567	23,614	8,953
柳井農林事務所	1,362	789	573	山陽小野田市	1,462	109	1,353
柳 井 市	1,362	789	573	下関農林事務所	21,481	12,624	8,857
周防大島町	—	—	—	下 関 市	21,481	12,624	8,857
上 関 町	—	—	—	長門農林事務所	11,251	11,030	221
田 布 施 町	—	—	—	長 門 市	11,251	11,030	221
平 生 町	—	—	—	萩農林事務所	27,069	17,459	9,610
周南農林事務所	60,282	59,760	522	萩 市	23,113	13,771	9,342
下 松 市	156	156	—	阿 武 町	3,956	3,688	268
光 市	84	84	—				
周 南 市	60,042	59,520	522				
山口農林事務所	43,284	36,384	6,900				
山 口 市	42,675	35,778	6,897				
防 府 市	609	606	3				

(H25年次)

エ 樹種別素材生産量の推移

(単位:千m³)

年次	総数	針葉樹					広葉樹			
		小計	アカマツ クロマツ	スギ	ヒノキ	その他	小計	ナラ	ブナ	その他
21	151	108	9	73	26	0	43	-	-	43
22	167	114	9	73	32	0	53	-	-	53
23	188	146	7	99	40	0	42	-	-	42
24	182	142	5	105	32	0	40	-	-	40
25	225	181	4	140	37	0	44	-	-	44

オ 用途別素材入荷量の推移

(単位:千m³)

年次	総数	製材用	合板用	チップ用
21	293	259	-	34
22	299	258	-	41
23	294	256	-	38
24	307	265	-	42
25	349	312	-	37

カ 県別素材移入量

(単位:千m³)

区分	総数	福岡	広島	島根	大分	愛媛	宮崎	その他
総数	180.0	9.4	6.0	5.6	3.9	1.7	1.8	151.6
国産材	17.0	0.7	2.2	5.6	3.9	1.6	1.8	1.2
外材	163.0	8.7	3.8	—	—	0.1	—	150.4

(H25年次)

キ 県別素材移出量

(単位:千m³)

区分	総数	島根	鳥取	広島	大分	佐賀	長崎	その他
総数	56.0	24.1	13.8	7.5	6.1	1.4	0.2	2.9
国産材	56.0	24.1	13.8	7.5	6.1	1.4	0.2	2.9
外材	—	—	—	—	—	—	—	—

(H25年次)

ク 移入県別、国産材・外材別製材品移入量

(単位:千m³)

区分	総数	広島	福岡	宮崎	愛媛	高知	大分	その他
総数	77.1	31.6	13.4	5.8	3.9	2.9	1.9	17.6
国産材	18.0	0.6	5.7	5.8	0.8	0.4	1.6	3.1
外材	59.1	31.0	7.7	—	3.1	2.5	0.3	14.5

(H25次)

ケ 移出県別、国産材・外材別製材品移出量

(単位:千m³)

区分	総数	福岡	広島	宮崎	大阪	東京	鳥取	その他
総数	107.1	28.1	10.6	8.3	5.6	4.7	1.8	48.0
国産材	36.8	11.0	1.5	0.8	5.6	4.7	1.8	11.4
外材	70.3	17.1	9.1	7.5	—	—	—	36.6

(H25年次)

(2) 木材関連産業

ア 製材用動力の出力階層別工場数の推移

年次	総数	1kw以上 ~7.5kw未満	7.5~ ~22.5	22.5~ 37.5	37.5~ 75.0	75.0~ 150.0	150.0~ 300.0	300.0kw 以上
21	89	—	10	18	39	11	6	5
22	88	—	5	18	35	16	8	6
23	84	—	6	16	34	15	8	5
24	75	—	4	10	34	13	8	6
25	78	—	15	14	21	15	7	6

イ 製材工場実態の推移

年次	工場数 (A)	出力数 (B)	素材入荷量 (C)	素材消費量 (D)	製材品出荷量 (E)	1当工場出力 ($\frac{B}{A}$)	同素材入荷左材量 ($\frac{C}{A}$)	同素材消費左材量 ($\frac{D}{A}$)	同製材品出荷左材量 ($\frac{E}{A}$)
		kw	千m ³	千m ³	千m ³	kw	m ³	m ³	m ³
21	89	9,865	259	260	151	110.8	2,910	2,921	1,697
22	88	9,717	258	257	151	110.4	2,932	2,920	1,716
23	84	9,710	256	256	148	115.6	3,048	3,048	1,762
24	75	9,382	265	261	144	125.1	3,533	3,480	1,920
25	78	9,836	312	318	166	126.1	4,000	4,077	2,128

ウ 国産材・外材製材工場数及び素材入荷量の推移

(単位:千m³)

年次	総数		国産材のみ		国産材と外材		外材のみ	
	工場数	入荷量	工場数	入荷量	工場数	入荷量	工場数	入荷量
21	89	259	49	75	26	25	14	159
22	88	258	52	71	29	35	7	152
23	84	256	43	68	36	44	5	144
24	74	265	32	76	37	53	5	136
25	78	312	49	98	26	68	3	146

エ 製材用素材の国産材・外材別入荷量の推移

(単位:千m³)

年次	総数	国産材			外材					
		小計	針葉樹	広葉樹	小計	南洋材	米材	北洋材	ニュージ ランド材	その他
21	259	88	79	9	171	3	155	0	13	0
22	258	87	86	1	171	2	152	0	17	0
23	256	89	88	1	167	1	152	0	14	0
24	265	107	107	0	158	2	141	0	15	0
25	312	149	—	—	163	2	150	—	—	—

注) ー印: 国の統計データが一部非公表であるため、本表に計上しない。

オ 製材工場の製材品出荷量の推移

(単位:千m³)

年次	総数	建築用材				土木建築 用材	木箱仕組 板こん包 用材	家具建具 用材	その他 用材
		小計	板類	ひき割類	ひき角類				
21	151	121	16	34	71	8	18	1	3
22	151	115	15	32	68	9	24	0	3
23	148	113	14	30	69	9	23	0	3
24	144	111	15	30	66	10	21	0	2
25	166	130	17	39	74	12	22	—	—

注) ー印: 国の統計データが一部非公表であるため、本表に計上しない。

カ 木材チップ工場数及び木材チップ生産量

(単位:千m³・千t)

年次	工場数			生産量								
	総数	製材、合板を兼営している	製材、合板を兼営していない	総数	樹種別		入手区分別					
					針葉樹	広葉樹	素材(原木)	工場残材			解体材・廃材・林地残材	
								小計	自己の工場から振り向けたもの	他の工場から購入したもの		
21	16	13	3	48	28	20	20	28	—	—	—	
22	20	16	4	55	29	26	27	28	—	—	—	
23	17	14	3	55	31	24	24	30	—	—	1	
24	16	13	3	62	32	30	32	30	—	—	—	
25	15	11	4	61	37	24	26	35	35	—	—	

注1)生産量のうち、樹種別には解体材・廃材を含まないため、総数と一致しない。
 注2)国の統計手法の変更に伴い、平成17年度より生産量の単位が(千t)に変更。

キ 木材市売市場の現況

市場名	所在地	面積 (m ²)	年間取扱量 (m ³)			
			国産材		外材	
			素材	製材品	原木	製材品
(株)新宮山口市場	山口市大字鑄銭司1005-8 (TEL 083-985-1025)	12,000				
(株)小月原木市場	下関市豊田町大字殿敷字下向807-4 (TEL 0837-66-2826)	14,200				
県森連岩国木材 センター	岩国市大字天尾字小郷1532 (TEL 0827-77-0234)	20,620				
			111,272	4,900	-	4,700
県森連徳山木材 共販所	周南市大字須々万本郷1153-2 (TEL 0834-88-0713)	13,938				
県森連山口木材 共販所	山口市大字下小鱈546 (TEL 083-927-2859)	12,784				
県森連福栄木材 共販所	萩市大字福井下288-2 (TEL 0838-52-0101)	15,920				

(H25年次)

(3) 木材の市況

(単位:円)

材種(樹種)	長 級 (m)	径 級 (厚×巾cm)	品 等	仕切場所	価 格
丸 太(スギ)	3	14~16	込	市場渡	12,500
〃 (〃)	4	18~22	〃	〃	12,700
〃 (〃)	4	24~28	〃	〃	12,600
〃 (ヒノキ)	3	14~16	〃	〃	18,600
〃 (〃)	4	18~22	〃	〃	19,100
〃 (マツ)	4	18~22	〃	〃	12,100
〃 (〃)	4	24~28	〃	〃	13,000
チップ原木(マツ)	込	込	込	工場着	2,100
〃 (広)	〃	〃	〃	〃	4,700
外 材(米マ ツ)	6	30上	〃	〃	20,000
〃 (米ツ ガ)	〃	〃	〃	〃	23,000

注1) 価格は1m³当たりで年間の平均である。

(H25年次)

注2) チップ原木は1m³当たりの平均である。

3 特用林産物

(1) 特用林産物生産量の推移

(単位:t)

年次	生しいたけ	乾しいたけ	なめこ	えのきたけ	ひらたけ	まつたけ	ぶなしめじ	まいたけ	エリンギ
21	276.6	30.7	0.5	11.2	6.5	0.2	2.1	1.3	10.8
22	217.1	23.3	1.8	16.2	5.1	0.2	3.7	3.4	8.8
23	169.9	21.9	1.7	5.5	4.7	0.2	2.5	3.1	8.7
24	147.9	19.2	1.5	6.3	8.4	0.0	3.2	2.6	10.2
25	148.9	19.3	1.8	5.6	7.8	0.0	3.0	2.3	9.6

(単位:t、竹材:束)

年次	たけのこ	沢わさび	畑わさび	竹材	木炭	竹炭			
21	93.9	4.7	76.7	70,000	78	64			
22	167.8	4.9	112.0	58,900	58	49			
23	94.5	4.6	112.3	53,300	51	275			
24	162.5	3.6	109.8	54,600	53	347			
25	114.0	3.2	77.7	48,400	49	509			

(2) しいたけ

種類別しいたけ生産量

(単位:t)

区 分	生 産 量	
総数(乾換算)	41.6	
乾しいたけ	19.3	
どんこ	6.3	
こうしん	10.5	
やまなり	2.5	
菌 床	—	
生しいたけ	148.9	

注) 生しいたけを乾しいたけに換算するときは0.15を乗じた。

(H25年次)

(3) 特用林産物の市況

(単位:円)

種 別	区 分	単 位	仕切場所	価 格
しいたけ	生しいたけ	kg 当 たり	県内主要市場	1,055 円
"	乾しいたけ	"	静 岡 市 場	2,572 円
竹材(まだけ)	特 上	束 当 たり	生産者道路渡し	1,928 円
木炭(か し)	黒炭 1 級	12 kg 入	生産者倉庫渡し	2,700 円

注) 価格は年間の平均である。

(H25年次)

(4) 市町別特用林産物生産量

市 町	生しいたけ	乾しいたけ	な め こ	えのきたけ	ひらたけ	まつたけ
総 数	148.9	19.3	1.8	5.6	7.8	0.0
岩国農林事務所	0.8	0.8	—	—	—	0.0
岩 国 市	0.6	0.8	—	—	—	0.0
和 木 町	0.2	—	—	—	—	—
柳井農林事務所	0.9	—	—	—	—	—
柳 井 市	—	—	—	—	—	—
周防大島町	—	—	—	—	—	—
上 関 町	—	—	—	—	—	—
田布施町	—	—	—	—	—	—
平 生 町	0.9	—	—	—	—	—
周南農林事務所	36.9	1.2	0.0	—	6.4	—
下 松 市	32.3	0.2	—	—	6.4	—
光 市	2.3	0.0	0.0	—	—	—
周 南 市	2.3	1.0	0.0	—	—	—
山口農林事務所	34.4	4.2	0.6	5.6	1.3	0.0
山 口 市	31.9	3.8	0.6	5.6	1.3	0.0
防 府 市	2.5	0.4	—	—	—	—
美祢農林事務所	48.8	4.4	1.0	—	0.1	—
宇 部 市	0.7	0.6	1.0	—	—	—
美 祢 市	29.0	3.8	—	—	—	—
山陽小野田市	19.1	—	0.0	—	0.1	—
下関農林事務所	7.2	0.6	—	—	—	—
下 関 市	7.2	0.6	—	—	—	—
長門農林事務所	6.3	2.8	—	—	—	—
長 門 市	6.3	2.8	—	—	—	—
萩農林事務所	13.6	5.3	0.2	—	0.0	0.0
萩 市	12.8	5.0	0.2	—	0.0	0.0
阿 武 町	0.8	0.3	0.0	—	—	—

(単位:t、竹材:千束)

ぶなしめじ	たけのこ	沢わさび	畑わさび	竹材	木炭	竹炭
3.0	114.0	3.2	77.7	48.4	48.6	509.1
—	—	0.6	73.7	—	—	0.2
—	—	0.6	73.7	—	—	—
—	—	—	—	—	—	0.2
—	25.5	—	—	—	1.2	—
—	—	—	—	—	—	—
—	23.9	—	—	—	—	—
—	0.1	—	—	—	—	—
—	—	—	—	—	0.8	—
—	1.5	—	—	—	0.4	—
—	7.8	0.8	2.3	1.2	3.5	0.3
—	0.1	—	—	—	0.0	0.0
—	0.7	—	—	—	—	0.0
—	7.0	0.8	2.3	1.2	3.5	0.3
1.2	12.1	0.0	0.3	—	2.1	488.0
1.2	2.4	0.0	0.3	—	1.2	485.6
—	9.7	—	—	—	0.9	2.4
—	59.5	—	0.5	26.1	9.8	0.1
—	20.0	—	—	1.1	0.7	0.1
—	36.2	—	0.5	25.0	9.1	—
—	3.3	—	—	—	—	—
1.8	7.4	—	—	1.7	1.1	1.2
1.8	7.4	—	—	1.7	1.1	1.2
—	1.2	1.8	0.9	18.4	17.3	3.4
—	1.2	1.8	0.9	18.4	17.3	3.4
—	0.5	—	—	1.0	13.6	15.9
—	0.5	—	—	1.0	13.6	15.9
—	—	—	—	—	—	—

(H25年次)

Ⅷ 林業・木材産業施設等整備

(1) 事業の推移

(単位:千円)

事業(交付金)名・ 地域名(区分)	実 績						計
	20年度	21年度	22年度	23年度	24年度	25年度	
総 数	151,140	[149,580] 20,773	[454,687] 397,333	[10,500] 782,745	[0] 266,290	[361,404] 801,751	2,420,032
森林整備・林業等振 興施設整備交付金事							
下松市(木造公共施 設整備)	39,300	11,900					51,200
下関市(木造公共施 設整備)		8,873					8,873
農山漁村活性化対策 整備交付金事業							
美祢市(農林水産物 処理加工施設)	111,840						111,840
森林整備加速化・林 業再生事業							
山口市 外(高性能林 業機械等の導入)		[32,550]	32,550	75,491	87,203	93,786	201,827
山口市 外(木材加工 流通施設等整備)		[81,500]	[447,437] 234,590	[10,500] 582,813	128,451	[52,500] 115,739	933,142
山口市 外(木造公共 施設等整備)		[35,530]	75,695			[96,439] 543,029	618,724
周南市 外(木質バイ オマス利用施設等整			8,610	29,796	41,790	[175,806] 46,496	126,692
山口市 外(流通経費 支援)			9,844	13,994	8,846		23,838
山口市 外(間伐材安 定供給コスト支援)			36,044	76,417			112,461
周南市(地域材利用 開発)			[7,250]	4,234			4,234
柳井市 外(地域材新規 用途導入促進支援)						[36,659] 2,701	36,659 2,701

注) []書きは翌年度への繰越分で外数

(2) 事業実績

ア 事業実績

(単位:千円)

事業種目	事業費	事業内容
総数	[361,404] 801,751	
高性能林業機械等の導入	93,786	ハーベスタ、プロセッサ、スイングヤード、グラブ付きバックホウ、フォワーダ
木材加工流通施設等整備	[52,500] 115,739	木材製材施設装置 集成材加工施設装置、木材乾燥機、集成材製造建屋
木造公共施設等整備	[96,439] 543,029	社会福祉施設 道の駅
木質バイオマス利用施設等整備	[175,806] 46,496	木質資源利用ボイラー、燃料配送車、未利用間伐材等活用機械 外 木質資源利用ボイラー
地域材新規用途導入促進支援	[36,659] 2,701	フローリング

注) []書きは翌年度への繰越分で外数

イ 市町又は地域別実績

(単位:千円)

事業種目	事業費	事業主体	事業内容
岩国市	[12,874] 98,593		
高性能林業機械等の導入	22,050	民間事業者	ハーベスタ
木材加工流通施設整備	30,047	民間事業者	木材乾燥機
木質バイオマス利用施設等整備	46,496	岩国市	木質資源利用ボイラー
木質バイオマス利用施設等整備	[12,874]	森林組合	燃料配送車、フォークリフト
柳井市	[23,514]		
地域材新規用途導入促進支援	[23,514]	柳井市	フローリング
周防大島町	[44,995]		
木質バイオマス利用施設等整備	[44,995]	周防大島町	木質資源利用ボイラー
下松市	[9,975]		
地域材新規用途導入促進支援	[9,975]	下松市	フローリング
周南市	[52,500] 11,855		
高性能林業機械等の導入	11,855	民間事業者	グラブ付きバックホウ
木材加工流通施設整備	[52,500]	民間事業者	木材製材施設装置
山口市	[9,159] 114,376		
高性能林業機械等の導入	13,387	森林組合	プロセッサ
高性能林業機械等の導入	32,865	森林組合連合会	ハーベスタ、スイングヤード
木材加工流通施設整備	49,035	民間事業者	木材乾燥機、集成材製造建屋
木材加工流通施設整備	19,089	〃	集成材加工施設装置
木質バイオマス利用施設等整備	[9,159]	森林組合連合会	燃料配送車
宇部市	[108,778]		
木質バイオマス利用施設等整備	[46,116]	宇部市	木質資源利用ボイラー
木質バイオマス利用施設等整備	[62,662]	民間事業者	未利用間伐材等活用機械、木質バイオマス占用運搬
山陽小野田市	[96,439]		
木造公共施設等整備	[96,439]	民間事業者	社会福祉施設
下関市	13,629		
高性能林業機械等の導入	13,629	森林組合	グラブ付きバックホウ、フォワーダ
長門市	[3,170] 20,269		
木材加工流通施設整備	17,568	民間事業者	木材乾燥機
地域材新規用途導入促進支援	2,701	長門市	フローリング
地域材新規用途導入促進支援	[3,170]	長門市	フローリング
阿武町	543,029		
木造公共施設等整備	543,029	阿武町	阿武町道の駅

注) []書きは翌年度への繰越分で外数

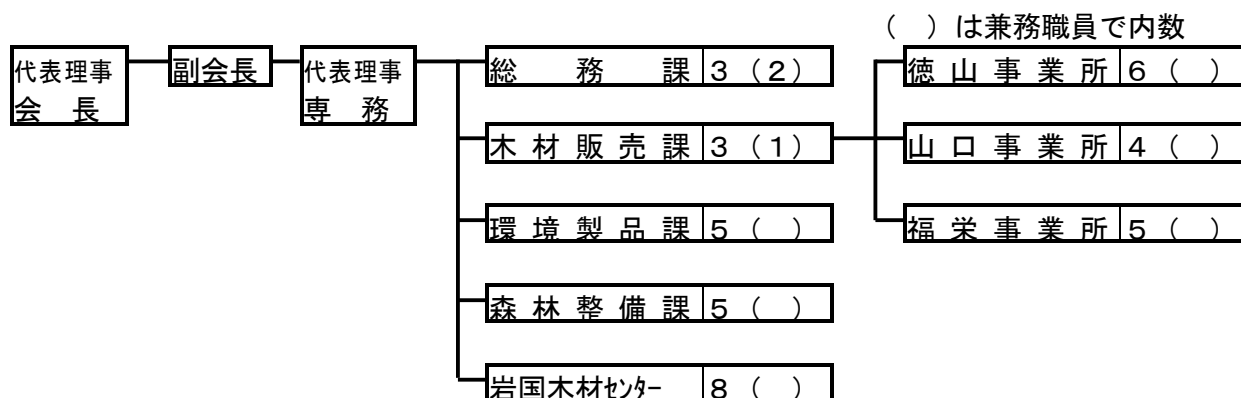
Ⅹ 森 林 組 合

1 森林組合の現況

(1) 森林組合連合会

ア 機 構（平成26年10月14日現在）

会 長	1人	職員数（臨時職員除く）
副会長	1人	事務
専 務	1人	技術
理 事	5人（会長・副会長・専務除く）	計
監 事	3人	39人



イ 会員及び出資金の推移

（単位：千円）

年 度	会 員 数	出 資 口 数	出資金総額	未払込済出資金
2 1	9	67,982	407,892	407,892
2 2	9	69,006	414,036	414,036
2 3	9	69,554	417,324	417,324
2 4	9	70,111	420,666	420,666
2 5	9	70,669	424,014	424,014

ウ 主要事業取扱量の推移

年 度	販 売 事 業				購 買 事 業				
	木 材	うち共販 取扱数量	杉 皮	竹 材	山行苗	幼 苗	種 子	肥 料	薬 剤
	m ³	m ³	束	束	千本	千本	kg	kg	千円
2 1	71,728	69,423	—	—	881	—	—	7,095	19,174
2 2	79,578	76,486	—	—	893	—	—	2,640	11,804
2 3	80,166	77,849	—	—	769	—	—	5,370	10,919
2 4	81,518	77,604	—	—	1,051	—	—	5,145	8,457
2 5	86,242	81,936	—	—	937	—	—	4,815	11,924

(2) 森林組合

ア 経営体制の推移

(7) 組合員所有森林面積規模別組合数の推移

年 度	総 数	500ha 未 満	500～ 1,000ha	1,000～ 2,000ha	2,000～ 3,000ha	3,000～ 5,000ha	5,000～ 10,000ha	10,000 ha以上
2 1	9	—	—	—	—	1	—	8
2 2	9	—	—	—	—	1	—	8
2 3	9	—	—	—	1	—	—	8
2 4	9	—	—	—	1	—	—	8
2 5	9	—	—	—	1	—	—	8

(4) 払込済出資金の推移

(単位:千円)

区 分	平成21年度	平成22年度	平成23年度	平成24年度	平成25年度
払 込 済 出 資 金	1,412,186	1,412,344	1,411,891	1,409,972	1,408,451

(7) 払込済出資金別組合数の推移

年 度	総 数	100万円 未 満	100～ 200	200～ 300	300～ 400	400～ 500	500～ 1000	1000～ 2000	2000～ 3000	3000～ 4000	4000～ 5000	5000 万円以上
2 1	9	—	—	—	—	—	—	—	—	—	—	9
2 2	9	—	—	—	—	—	—	—	—	—	—	9
2 3	9	—	—	—	—	—	—	—	—	—	—	9
2 4	9	—	—	—	—	—	—	—	—	—	—	9
2 5	9	—	—	—	—	—	—	—	—	—	—	9

(I) 常勤役職員数別組合数の推移

年 度	総 数	常勤役職員 のいな い組 合	常 勤 役 職 員 の い る 組 合					
			総 数	1 人	2 人	3 人	4 人	5人以上
2 1	9	0	9	—	—	—	—	9
2 2	9	0	9	—	—	—	—	9
2 3	9	0	9	—	—	—	—	9
2 4	9	0	9	—	—	—	—	9
2 5	9	0	9	—	—	—	—	9

イ 主要経済事業の推移

(7) 販売事業の推移

(単位：金額千円、数量m³)

年 度	総 数		木 材			そ の 他	
	組 合 数	販 売 高	組 合 数	販 売 数 量	販 売 高	組 合 数	販 売 高
2 1	9	92,488	8	7,993	86,630	6	5,858
2 2	9	165,447	8	7,811	90,693	7	74,754
2 3	9	199,239	9	13,111	127,290	5	71,949
2 4	8	208,019	7	15,208	134,195	5	73,824
2 5	8	259,860	8	14,795	180,503	5	79,357

(イ) 林産事業の推移

(単位：金額千円、数量m³)

年 度	総 数		木 材			そ の 他	
	組 合 数	販 売 高	組 合 数	販 売 数 量	販 売 高	組 合 数	販 売 高
2 1	8	172,969	8	16,355	165,089	2	7,880
2 2	8	210,719	8	20,583	204,103	2	6,616
2 3	8	240,789	8	23,535	231,796	3	8,993
2 4	8	215,862	8	24,299	208,525	2	7,337
2 5	8	279,994	8	28,337	267,025	2	12,969

(ウ) 森林造成事業の推移

(単位：金額千円、面積ha)

年 度	総 数		新 植			保 育			そ の 他	
	組 合 数	金 額	組 合 数	面 積	金 額	組 合 数	面 積	金 額	組 合 数	金 額
21	9	3,069,025	9	275	321,200	9	7,982	1,909,381	9	838,444
22	9	2,878,424	9	234	263,836	9	8,782	1,904,828	9	709,760
23	9	2,816,143	9	268	252,321	9	8,824	1,749,075	9	814,747
24	9	2,445,272	9	318	333,232	9	5,640	1,408,111	8	703,929
25	9	2,566,716	9	189	259,544	9	5,717	1,489,112	9	818,060

(I) 購買事業の推移

(単位：千円)

年 度	組 合 数	取 扱 金 額
2 1	9	291,204
2 2	9	255,479
2 3	9	254,065
2 4	9	290,312
2 5	9	272,522

ウ 財務状況の推移

(単位：千円)

項 目	平成21年度		平成22年度		平成23年度		平成24年度		平成25年度	
	組合数	金 額	組合数	金 額	組合数	金 額	組合数	金 額	組合数	金 額
事業総利益	9	1,201,497	9	1,112,361	9	1,010,676	9	974,930	9	1,077,783
指導	9	▲23,359	9	▲22,901	9	▲24,863	9	▲24,272	9	▲24,933
販売	9	64,139	9	52,704	9	69,127	9	57,363	9	76,954
購買	9	52,032	9	47,854	9	50,907	9	51,321	9	48,990
利用	9	1,108,450	9	1,034,661	9	915,364	9	890,384	9	976,671
金融	7	233	7	43	4	142	3	134	3	102
事業管理費	9	1,106,589	9	1,066,022	9	1,041,131	9	1,025,986	9	1,024,841
事業利益	9	94,908	9	46,338	9	▲30,455	9	▲51,056	9	52,943
事業外損益	9	37,159	9	37,000	9	44,661	9	45,793	9	52,398
経常利益	9	132,067	9	83,338	9	14,207	9	▲5,263	9	105,341
特別損益	9	▲19,675	9	▲6,508	9	3,726	9	2,431	9	3,950
税引前当期純利益	9	112,393	9	76,830	9	17,933	9	▲2,832	9	109,291
法人税及び住民税	9	37,268	9	18,236	9	10,029	9	9,973	9	19,438
当期剰余金	9	75,125	9	58,594	9	7,904	9	▲12,805	9	89,853
前期繰越剰余金	9	42,199	9	67,064	9	72,013	9	75,668	9	49,674
積立金取崩額	1	14,642	-	-	-	-	-	-	-	-
当期末処分剰余金	9	131,966	9	125,657	9	79,917	9	62,863	9	139,527

※1 販売利益は加工部門の利益を含む

※2 当期末処分剰余金は、処理した損失金(マイナスの剰余金)を含む

エ 作業班員の推移

年 度	作 業 班 数		労 働 者 数		
	組 合 数	班 数	総 数	男	女
2 1	9	—	697	647	50
2 2	9	—	685	635	50
2 3	9	—	570	530	40
2 4	9	—	498	461	37
2 5	9	—	398	371	27

オ 森林組合の推移

年 度	森林組合数	組合員数	組合員所有 森 林 面 積	役 職 員			
				理 事	監 事	職 員	常勤役職員
2 1	9	51,644	304,381	86	26	145	153
2 2	9	51,542	303,014	90	26	151	159
2 3	9	51,452	302,743	90	26	145	153
2 4	9	51,331	302,458	88	26	134	142
2 5	9	51,219	292,643	89	26	128	136

カ 市町別森林組合の現況

市 町 総 数	森林組合名	組合員数	組合員所有 森 林 面 積	役 職 員		
				理 事	監 事	職 員
		51,219	292,643	89	26	128
岩国農林事務所		10,474	47,311	16	5	17
岩 国 市	錦 川	4,621	26,931	9	2	9
"	山口県東部	5,853	20,380	7	3	8
周南農林事務所		6,571	46,849	22	6	13
光 市	光 大 和	1,587	2,701	10	3	5
周 南 市	周 南	4,984	44,148	12	3	8
山口農林事務所		9,191	60,519	17	6	35
山 口 市	山口中央	7,004	39,995	11	3	15
"	山口阿東	2,187	20,524	6	3	20
美祢農林事務所		7,741	42,741	12	3	14
美 祢 市	カルスト	7,741	42,741	12	3	14
下関農林事務所		10,729	42,862	13	3	28
下 関 市	山口県西部	10,729	42,862	13	3	28
萩 農林事務所		6,513	52,361	9	3	21
萩 市	阿 武 萩	6,513	52,361	9	3	21

※職員数には休業中の職員を含む

(単位：面積ha、金額千円、事業 m³、ha)

払込済 出資金	主要経済事業				作業班	
	販売(木材)	林産(木材)	新植	保育	班数	労働者数
1,412,186	7,993	16,355	275	7,982	—	697
1,412,344	7,811	20,583	234	8,782	—	685
1,411,891	13,111	23,535	268	8,824	—	570
1,409,972	15,208	24,299	318	5,640	—	498
1,408,451	14,795	28,337	189	5,717	—	398

(単位：面積ha、金額千円、事業 m³、ha)

員 常勤役職員	払込済 出資金	主要経済事業				作業班 労働者数
		販売(木材)	林産(木材)	新植	保育	
136	1,408,451	14,795	28,337	189	5,717	398
19	242,934	259	7,040	31	890	76
10	137,988	258	1,851	2	316	11
9	104,946	1	5,189	29	574	65
14	285,748	1,793	6,045	30	626	71
5	58,904	—	—	10	167	22
9	226,844	1,793	6,045	20	459	49
37	261,668	3,710	3,156	53	1,435	50
16	139,682	3,025	1,409	34	755	35
21	121,986	685	1,747	19	680	15
15	157,737	998	5,010	16	545	30
15	157,737	998	5,010	16	545	30
29	221,663	6,813	562	44	1,500	80
29	221,663	6,813	562	44	1,500	80
22	238,701	1,222	6,524	15	721	91
22	238,701	1,222	6,524	15	721	91

(3) 生産森林組合

ア 生産森林組合の推移

年 度	生 産 森林組合数	組 合 員 数	組 合 経 営 森 林 面 積	役 職	
				理 事	監 事
2 1	14	773	1,102	62	24
2 2	14	771	937	62	24
2 3	14	772	938	64	24
2 4	14	682	851	48	18
2 5	12	403	516	37	12

イ 市町別生産森林組合の現況

市 町	生 産 森林組合名	組 合 員 数	組 合 経 営 森 林 面 積	役 職	
				理 事	監 事
総 数		403	516	37	12
岩 国 市	錦町青年の山	10	16	4	1
防 府 市	嶽 の 後	132	210	10	3
〃	東 部	15	18	2	1
宇 部 市	市 小 野	67	67	6	2
山陽小野田市	不 動 寺 原	39	35	6	2
下 関 市	岡 枝	—	—	—	—
〃	室 津 在	82	82	5	2
〃	檜 原	—	—	—	—
長 門 市	三 隅 市	—	—	—	—
〃	伊上共益会	—	—	—	—
萩 市	明 石	27	4	—	—
山 口 市	田 野	31	84	4	1

(単位：面積、事業概要 ha、金額 千円)

員		払込済 出資金	事業概要			
職員	常勤役職員		新植	保育	間伐	主伐
1	—	131,970	—	25	—	—
1	—	131,970	—	26	0.46	—
1	—	132,320	—	25	—	—
2	—	114,720	—	25	—	—
—	—	38,412	—	—	—	—

(単位：面積、事業概要 ha、金額 千円)

員		払込済 出資金	事業概要			
職員	常勤役職員		新植	保育	間伐	主伐
—	—	38,412	—	—	—	—
—	—	200	—	—	—	—
—	—	6,600	—	—	—	—
—	—	1,290	—	—	—	—
—	—	10,318	—	—	—	—
—	—	8,700	—	—	—	—
—	—	—	—	—	—	—
—	—	5,754	—	—	—	—
—	—	—	—	—	—	—
—	—	—	—	—	—	—
—	—	—	—	—	—	—
—	—	—	—	—	—	—
—	—	5,550	—	—	—	—

X 林 業 金 融

1 農林漁業信用基金出資及び債務保証額の推移

(1) 出 資

(単位：千円)

年度	総 数		県		林 業 者 等	
	件数	金 額	件数	金 額	件数	金 額
21	84	129,270	1	76,740	83	52,530
22	83	131,600	1	76,740	82	54,860
23	83	131,600	1	76,740	82	54,860
24	82	131,100	1	76,740	81	54,360
25	82	131,100	1	76,740	81	54,360

(2) 債務保証額

(単位：千円)

年度	総 数	
	件数	金 額
21	21	385,160
22	19	340,830
23	16	203,800
24	14	165,970
25	12	207,720

2 (株)日本政策金融公庫資金融資実績の推移 (林業関係)

(単位：千円)

資 金	平成21年度		平成22年度		平成23年度		平成24年度		平成25年度	
	件数	借入金額	件数	借入金額	件数	借入金額	件数	借入金額	件数	借入金額
総 数	20	268,953	16	251,538	15	267,987	13	234,290	13	251,510
林業基盤整備	16	228,058	11	205,663	10	229,247	9	212,077	8	228,414
造 林	12	127,089	8	94,959	7	69,879	6	50,373	6	46,186
補助	10	119,629	6	89,649	5	67,594	5	49,030	5	45,071
公有林	6	80,000	4	49,700	3	37,900	3	33,100	3	29,500
私有林	4	39,629	2	39,949	2	29,694	2	15,930	2	15,571
非補助	2	7,460	2	5,310	2	2,285	1	1,343	1	1,115
公有林	1	4,800	1	2,900	1	1,300	0	0	0	0
私有林	1	2,660	1	2,410	1	985	1	1,343	1	1,115
利用間伐推進	4	100,969	3	110,704	3	159,368	3	161,704	2	182,228
樹苗養成施設	—	—	—	—	—	—	—	—	—	—
林道	—	—	—	—	—	—	—	—	—	—
伐採調整	—	—	—	—	—	—	—	—	—	—
森林整備活性化	4	40,895	5	45,875	5	38,740	4	22,213	5	23,096
林業構造改善事業	—	—	—	—	—	—	—	—	—	—
林業経営育成	—	—	—	—	—	—	—	—	—	—
森林取得	—	—	—	—	—	—	—	—	—	—
育 林	—	—	—	—	—	—	—	—	—	—
生産方式合理化	—	—	—	—	—	—	—	—	—	—
林業経営安定	—	—	—	—	—	—	—	—	—	—
林業経営維持	—	—	—	—	—	—	—	—	—	—
農林漁業セーフティネット	—	—	—	—	—	—	—	—	—	—
農林漁業施設	—	—	—	—	—	—	—	—	—	—
振興山村・過疎地域経営改善	—	—	—	—	—	—	—	—	—	—
新規用途事業等	—	—	—	—	—	—	—	—	—	—
中山間地域活性化	—	—	—	—	—	—	—	—	—	—

3 林業・木材産業改善資金

(単位：千円)

平成21年度		平成22年度		平成23年度		平成24年度		平成25年度	
件数	金 額	件数	金 額	件数	金 額	件数	金 額	件数	金 額
1	6,000	0	0	0	0	1	2,000	0	0

X I 森 林 被 害

1 森林国営保険損害てん補状況の推移

(単位:面積ha、金額千円)

区 分	総 数	火 災	気 象 災 害						
			総 数	風 害	水 害	雪 害	干 害	凍 害	潮 害
21 年 度									
件 数	226	1	225	4	11	103	107	—	—
面 積	21	0	21	0	0	6	15	—	—
支払保険金	15,646	39	15,607	403	90	8,249	6,865	—	—
22 年 度									
件 数	483	1	482	0	101	267	114	—	—
面 積	51	5	46	0	4	25	17	—	—
支払保険金	60,549	926	59,623	0	5,071	44,866	9,686	—	—
23 年 度									
件 数	124	1	123	—	7	104	12	—	—
面 積	25	0	25	—	7	15	3	—	—
支払保険金	55,465	338	55,127	—	40,461	13,300	1,366	—	—
24 年 度									
件 数	198	1	197	—	77	78	42	—	—
面 積	56	0	56	—	12	9	35	—	—
支払保険金	28,858	25	28,833	—	14,157	8,384	6,292	—	—
25 年 度									
件 数	86	1	85	—	10	38	37	—	—
面 積	14	0	14	—	0	2	12	—	—
支払保険金	11,265	31	11,234	—	638	5,529	5,067	—	—

2 森林火災被害状況の推移

(単位:面積ha、金額千円)

区分	総数	人為火					自然火		内容 不明
		たき火	たばこ	ろう火	火入れ	その他	落雷	その他	
21年									
件数	20	7	-	-	2	2	-	-	9
面積	5	0	-	-	0	1	-	-	4
被害額	1,759	599	-	-	52	41	-	-	1,067
22年									
件数	20	8	1	-	3	3	-	-	5
面積	7	0	-	-	0	0	-	-	7
被害額	7,999	77	-	-	137	88	-	-	7,697
23年									
件数	39	11	3	1	5	3	-	-	16
面積	6	2	0	0	0	0	-	-	4
被害額	5,210	405	226	306	599	291	-	-	3,383
24年									
件数	16	2	-	-	1	5	-	-	8
面積	1	0	-	-	0	0	-	-	1
被害額	383	40	-	-	0	87	-	-	256
25年									
件数	14	9	-	-	1	1	-	-	3
面積	5	3	-	-	0	0	-	-	1
被害額	3773	1,327	-	-	0	0	-	-	2,446

注) 森林被害報告年報による。

3 主な森林病虫獣害の被害状況の推移

(単位:ha、松くい虫、カシナガキクイムシ m³)

年度	赤枯病	稚苗の 立枯病	ペスタロ チア病	根切虫	松くい虫	マツ カレハ	スギノハ ダニ	スギカミ キリ	カシナガ キクイムシ
21	0	0	0	0	22,854	0	0	0	17
22	0	0	0	0	22,168	0	0	0	49
23	0	0	0	0	20,837	0	0	0	29
24	0	0	0	0	22,807	0	0	0	45
25	0	0	0	0	22,435	0	0	0	47

3 主な森林病虫獣害の被害状況の推移(つづき)

(単位:ha)

区 分	コウモリガ	マツノカイ ガラムシ類	野ネズミ	野ウサギ	イノシシ	シ カ	サ ル	ク マ
21	0	0	0	0	0	27	0	0
22	0	0	0	1	0	30	0	0
23	0	0	0	6	1	24	0	0
24	0	0	0	1	0	22	0	0
25	0	0	0	2	0	23	0	0

注) 森林被害報告年報による。

4 森林病虫獣害の発生及び防除状況(国営、補助対象事業のみ)

病虫獣害名	対象樹種	被害状況		防除状況
		発生場所	発生量	
松くい虫(被害立木)	マツ	林地	22,435m ³	1,911m ³
〃 (伐採跡地)	—	—	—	—
〃 (伐採木)	—	—	—	—
〃 (薬剤散布)	マツ	林地	39,416ha	5ha
〃 (枯損幼齢木)	—	—	—	—
マツカレハ	—	—	—	—
野ネズミ	—	—	—	—

5. 市町別松くい虫被害及び防除状況(補助対象事業のみ)

(単位:面積 ha、材積 m³)

市 町	被 害				
	被害区域面積	被害材積	予 防 面 積		駆除材積
			空 中 散 布	地 上 散 布	
	ha	m ³	ha	ha	m ³
総 数	39,416	22,435	0	5	1,911
岩国農林事務所	4,723	863	—	—	—
岩 国 市	4,676	854	—	—	—
和 木 町	47	9	—	—	—
柳井農林事務所	490	157	—	—	—
柳 井 市	316	129	—	—	—
周防大島町	62	13	—	—	—
上 関 町	51	9	—	—	—
田布施町	30	3	—	—	—
平 生 町	31	3	—	—	—
周南農林事務所	2,973	1,014	—	—	141
下 松 市	440	124	—	—	—
光 市	481	180	—	—	141
周 南 市	2,052	710	—	—	—
山口農林事務所	15,261	6,772	—	—	1,100
山 口 市	13,137	6,029	—	—	1,100
防 府 市	2,124	743	—	—	—
美祢農林事務所	1,428	746	—	—	—
宇 部 市	671	181	—	—	—
美 祢 市	261	95	—	—	—
山陽小野田市	496	470	—	—	—
下関農林事務所	802	760	—	—	—
下 関 市	802	760	—	—	—
長門農林事務所	2,822	1,769	—	1	70
長 門 市	2,822	1,769	—	1	70
萩農林事務所	10,917	10,354	—	4	600
萩 市	8,307	8,632	—	4	600
阿 武 町	2,610	1,722	—	—	—

駆除材積＝伐倒駆除＋特別伐倒駆除＋衛生伐

XII 林業普及

1 林業普及指導員の配置状況

区分	関係市町	指導員 配置数
総数		43
森林企画課		5
農林総合技術センター (林業指導センター)		3
岩徳指導区		
岩国農林事務所	岩国市、和木町	7
柳井農林事務所	柳井市、周防大島町、上関町、田布施町、平生町	5
周南農林事務所	下松市、光市、周南市	5
山口指導区		
山口農林事務所	山口市、防府市	6
美祢農林事務所	宇部市、美祢市、山陽小野田市	5
豊田指導区		
下関農林事務所	下関市	6
長門農林事務所	長門市	6
萩指導区		
萩農林事務所	萩市、阿武町	6

2 林業普及指導員の活動状況

(1) 手段別活動状況

(単位:時間)

普及 指導区	総数	直接指導		調査 研究	情報 収集	連絡 調整	普及指導 の準備	事務 報告等	研修	その他
		個別	集団							
総数	78,420	4,768	8,434	2,230	16,042	2,456	21,366	22,776	228	120
県域	14,700	220	3,076	8	5,072	596	3,964	1,648	56	60
岩徳	21,668	2,598	2,062	16	3,192	620	5,702	7,446		32
山口	20,296	1,138	1,862	886	2,880	604	5,796	7,098	16	16
豊田	10,892	460	708	64	2,252	252	2,500	4,496	156	4
萩	10,864	352	726	1,256	2,646	384	3,404	2,088		8

(2) 科目別活動状況

(単位:時間)

普及 指導区	総数	林業 経営	造林	森林 保護	林産	特用 林産	林業 機械	普及 方法	その他
総数	78,420	5,100	34,872	872	2,340	3,064	6,104	25,832	236
県域	14,700	2,576	3,364	32	224	1,056	5,396	1,968	84
岩徳	21,668	1,148	11,888	232	540	600	488	6,756	16
山口	20,296	768	9,288	200	432	688	136	8,728	56
豊田	10,892	372	4,144	288	652	104	84	5,176	72
萩	10,864	236	6,188	120	492	616		3,204	8

3 山村中堅青年の養成状況

(1) 林業教室

研修課題	研修生数	日数	開催地
林業基礎講座	33人	21日	岩国、山口、下関

(2) 山村青年グループ活動促進対策

項目	開催日数	人員	実施場所
技術経営講習会	50日	740人	県下全域
グループ研究会	130日	1,639人	〃

(資料) 林業普及指導事業実績

(3) 林業グループ数及び会員数

農林事務所	総数		林業研究グループ				林業研究グループ以外			
	グループ数	会員数	グループ数	会員数			グループ数	会員数		
				計	男	女		計	男	女
総数	50	1,106	44	1,019	800	219	6	87	39	48
岩国	13	187	11	155	111	44	2	32	12	20
柳井	2	45	2	45	30	15	—	—	—	—
周南	4	88	4	88	77	11	—	—	—	—
山口	4	95	3	82	61	21	1	13	9	4
美祢	6	158	5	147	116	31	1	11	0	11
下関	6	112	5	101	91	10	1	11	0	11
長門	7	117	6	97	86	11	1	20	18	2
萩	8	304	8	304	228	76	—	—	—	—

(資料) 林業研究普及団体の実情調査報告

(4) 指導林業士及び青年林業士の認定状況

総数	指導林業士	青年林業士	備考
2人	2人	0人	平成25年度認定者数
98	91	7	平成25年度末現在認定者数

4 林業機械器具現況表

機 械 種 別	単 位	所 有 区 分 別 数 量									
		公 有 林	学 校 林	会 社	森 林 組 合	その他組合等		集 落	研 究 機 関	個 人	合 計
						支 援 セ ン タ	そ の 他				
索道重力式	セット	-	-	4	-	-	-	-	-	9	13
索道動力式	〃	-	-	13	5	-	7	-	-	52	77
小型集材機(10ps未満)	台	-	-	22	6	-	1	-	-	74	103
大型集材機(10ps以上)	〃	-	-	30	15	-	-	-	1	72	118
モノケール	〃	-	-	-	-	-	-	-	-	2	2
リモコンウィンチ	〃	-	-	2	-	-	-	-	-	2	4
自走式搬器	〃	-	-	2	4	-	2	-	2	12	22
モノレール(懸垂式を含む)	〃	-	-	2	-	-	17	-	-	22	41
小型運材車(20ps未満)	〃	-	2	25	22	-	5	-	2	114	170
大型運材車(20ps以上)	〃	-	1	8	8	-	-	-	-	39	56
ホイールタイプトラクタ	〃	-	-	-	-	-	2	-	-	1	3
クローラタイプトラクタ	〃	-	-	3	-	-	-	-	-	6	9
フォークリフト	〃	1	-	45	15	5	9	-	-	21	96
フォークローダ	〃	-	-	2	1	-	-	-	-	-	3
クレーン	〃	1	-	35	20	2	4	-	1	48	111
グラップル	〃	-	-	14	16	-	-	-	-	7	37
トラクタショベル	〃	1	-	5	1	-	-	-	-	11	18
ショベル系掘削機械	〃	1	-	43	27	-	6	-	-	58	135
チェーンソー	〃	79	7	236	288	-	55	-	9	5,574	6,248
刈払機	〃	86	34	110	267	-	40	-	5	6,465	7,007
植穴掘機	〃	-	-	1	2	-	-	-	-	5	8
動力枝打機(自動木登式)	〃	1	-	3	8	-	-	-	1	108	121
動力枝打機(上記以外)	〃	-	-	10	2	-	-	-	-	108	120
苗畑用トラクタ	〃	-	-	-	-	-	6	-	-	11	17
樹木粉碎機	〃	-	-	13	1	-	-	-	3	-	17
スキッダ	〃	-	-	2	0	-	-	-	1	1	4
プロセッサ	〃	-	-	6	3	-	-	-	1	-	10
ハーベスタ	〃	-	-	4	3	-	-	-	-	2	9
フォワーダ	〃	-	-	3	13	-	-	-	-	-	16
タワーヤード	〃	-	-	0	0	-	-	-	1	-	1
スイングヤード	〃	-	-	5	5	-	-	-	-	2	12
その他の高性能林業機械	〃	-	-	8	1	-	-	-	-	-	9
グラップルソー	〃	-	-	5	2	-	-	-	1	4	12

XIII 林 道

1 林道の現況

(1) 林道の現況

(単位 : m)

種 目	路 線 数	延 長	林 道 密 度
自 動 車 道	1,146	1,576,072	3.70

注 1) 林道密度 = $\frac{\text{林道延長}}{\text{民有林森林面積}}$ (m/ha)

注 2) 自動車道:全幅員3.0m以上(間伐林道の2.8mを含む)

(2) 市町別林道の現況

市町名	24 年 度 末 現 在 (林 道 延 長)						延			
	自動車道		軽車道		計		新設・改築			
	路線数	延長	路線数	延長	路線数	延長	路線数	延長	路線数	延長
総 数	1,147	1,570,399	380	322,650	1,527	1,893,049	0	2,159	0	0
岩 国 計	212	323,388	76	59,329	288	382,717	0	43	0	0
岩 国 市	210	319,054	76	59,329	286	378,383	—	43	—	—
和 木 町	2	4,334	—	—	2	4,334	—	—	—	—
柳 井 計	46	68,850	16	13,420	62	82,270	0	0	0	0
柳 井 市	23	39,336	7	7,131	30	46,467	—	—	—	—
周防大島町	12	16,983	6	4,398	18	21,381	—	—	—	—
上 関 町	2	523	1	1,081	3	1,604	—	—	—	—
田布施町	7	5,786	2	810	9	6,596	—	—	—	—
平 生 町	2	6,222	—	—	2	6,222	—	—	—	—
周 南 計	133	229,996	23	19,443	156	249,439	0	110	0	0
下 松 市	14	11,990	2	2,060	16	14,050	—	—	—	—
光 市	1	607	3	777	4	1,384	—	—	—	—
周 南 市	118	217,399	18	16,606	136	234,005	—	110	—	—
山 口 計	258	309,614	47	45,649	305	355,263	0	417	0	0
山 口 市	228	265,759	34	29,559	262	295,318	—	200	—	—
防 府 市	30	43,855	13	16,090	43	59,945	—	217	—	—
美 祢 計	132	132,034	72	64,593	204	196,627	0	0	0	0
宇 部 市	11	13,196	21	20,420	32	33,616	—	—	—	—
美 祢 市	106	101,750	41	35,722	147	137,472	—	—	—	—
山陽小野田市	15	17,088	10	8,451	25	25,539	—	—	—	—
下 関 計	84	116,275	81	67,201	165	183,476	0	560	0	0
下 関 市	84	116,275	81	67,201	165	183,476	—	560	—	—
長 門 計	109	137,157	26	27,243	135	164,400	0	0	0	0
長 門 市	109	137,157	26	27,243	135	164,400	—	—	—	—
萩 計	173	253,085	39	25,772	212	278,857	0	1,029	0	0
萩 市	147	221,227	35	23,579	182	244,806	—	1,029	—	—
阿 武 町	26	31,858	4	2,193	30	34,051	—	—	—	—

注) 2市町以上にまたがる路線の路線数は起点側にかかる市町へのみ記入

(単位:延長 m)

長 の 増												市町名
編 入				そ の 他				小 計				
自動車道		軽車道		自動車道		軽車道		自動車道		軽車道		
路線数	延長	路線数	延長	路線数	延長	路線数	延長	路線数	延長	路線数	延長	
0	0	0	0	0	8,659	0	19	0	10,818	0	19	総 数
0	0	0	0	0	323	0	0	0	366	0	0	岩 国 計
—	—	—	—	—	323	—	—	0	366	0	0	岩 国 市
—	—	—	—	—	—	—	—	0	0	0	0	和 木 町
0	0	0	0	0	0	0	0	0	0	0	0	柳 井 計
—	—	—	—	—	—	—	—	0	0	0	0	柳 井 市
—	—	—	—	—	—	—	—	0	0	0	0	周防大島町
—	—	—	—	—	—	—	—	0	0	0	0	上 関 町
—	—	—	—	—	—	—	—	0	0	0	0	田布施町
—	—	—	—	—	—	—	—	0	0	0	0	平 生 町
0	0	0	0	0	143	0	0	0	253	0	0	周 南 計
—	—	—	—	—	—	—	—	0	0	0	0	下 松 市
—	—	—	—	—	—	—	—	0	0	0	0	光 市
—	—	—	—	—	143	—	—	0	253	0	0	周 南 市
0	0	0	0	0	1	0	19	0	418	0	19	山 口 計
—	—	—	—	—	1	—	19	0	201	0	19	山 口 市
—	—	—	—	—	—	—	—	0	217	0	0	防 府 市
0	0	0	0	0	7,552	0	0	0	7,552	0	0	美 祢 計
—	—	—	—	—	4,129	—	—	0	4,129	0	0	宇 部 市
—	—	—	—	—	3,423	—	—	0	3,423	0	0	美 祢 市
—	—	—	—	—	—	—	—	0	0	0	0	山陽小野田市
0	0	0	0	0	240	0	0	0	800	0	0	下 関 計
—	—	—	—	—	240	—	—	0	800	0	0	下 関 市
0	0	0	0	0	0	0	0	0	0	0	0	長 門 計
—	—	—	—	—	—	—	—	0	0	0	0	長 門 市
0	0	0	0	0	400	0	0	0	1,429	0	0	萩 計
—	—	—	—	—	400	—	—	0	1,429	0	0	萩 市
—	—	—	—	—	—	—	—	0	0	0	0	阿 武 町

(2) 市町別林道の現況(つづき)

市町名	延 長 の 減											
	公道等への移管、廃道				そ の 他				小 計			
	自動車道		軽車道		自動車道		軽車道		自動車道		軽車道	
	路線数	延長	路線数	延長	路線数	延長	路線数	延長	路線数	延長	路線数	延長
総 数	0	0	0	0	1	5,145	1	1,700	1	5,145	1	1,700
岩 国 計	0	0	0	0	0	1	0	0	0	1	0	0
岩 国 市	—	—	—	—	—	1	—	—	0	1	0	0
和 木 町	—	—	—	—	—	—	—	—	0	0	0	0
柳 井 計	0	0	0	0	0	0	0	0	0	0	0	0
柳 井 市	—	—	—	—	—	—	—	—	0	0	0	0
周防大島町	—	—	—	—	—	—	—	—	0	0	0	0
上 関 町	—	—	—	—	—	—	—	—	0	0	0	0
田布施町	—	—	—	—	—	—	—	—	0	0	0	0
平 生 町	—	—	—	—	—	—	—	—	0	0	0	0
周 南 計	0	0	0	0	0	0	0	0	0	0	0	0
下 松 市	—	—	—	—	—	—	—	—	0	0	0	0
光 市	—	—	—	—	—	—	—	—	0	0	0	0
周 南 市	—	—	—	—	—	—	—	—	0	0	0	0
山 口 計	0	0	0	0	0	759	0	0	0	759	0	0
山 口 市	—	—	—	—	—	759	—	—	0	759	0	0
防 府 市	—	—	—	—	—	—	—	—	0	0	0	0
美 祢 計	0	0	0	0	0	4,252	1	1,699	0	4,252	1	1,699
宇 部 市	—	—	—	—	—	2,150	—	—	0	2,150	0	0
美 祢 市	—	—	—	—	—	2,102	—	1,341	0	2,102	0	1,341
山陽小野田市	—	—	—	—	—	—	1	358	0	0	1	358
下 関 計	0	0	0	0	0	0	0	0	0	0	0	0
下 関 市	—	—	—	—	—	—	—	—	0	0	0	0
長 門 計	0	0	0	0	0	0	0	0	0	0	0	0
長 門 市	0	—	—	—	—	—	—	—	0	0	0	0
萩 計	0	0	0	0	1	133	0	1	1	133	0	1
萩 市	—	—	—	—	1	133	—	1	1	133	0	1
阿 武 町	—	—	—	—	—	—	—	—	0	0	0	0

注) 2市町以上にまたがる路線の路線数は起点側にかかる市町へのみ記入
 民有林森林面積は単位以下を四捨五入したため、合計数値と内訳の計が一致しない場合がある。

(単位:延長 m)

民有林 森 林 面 積 (ha)	25 年 度 末 現 在 (林 道 延 長)						林 道 密 度 m/ha		市町名
	自 動 車 道		軽 車 道		計		自動車道	自動車道 + 軽車道	
	路線数	延長	路線数	延長	路線数	延長			
425,896	1,146	1,576,072	379	320,969	1,525	1,897,041	3.70	4.45	総 数
69,557	212	323,753	76	59,329	288	383,082	4.65	5.51	岩 国 計
68,945	210	319,419	76	59,329	286	378,748	4.63	5.49	岩 国 市
612	2	4,334	—	—	2	4,334	7.08	7.08	和 木 町
21,245	46	68,850	16	13,420	62	82,270	3.24	3.87	柳 井 計
8,127	23	39,336	7	7,131	30	46,467	4.84	5.72	柳 井 市
6,909	12	16,983	6	4,398	18	21,381	2.46	3.09	周防大島町
2,221	2	523	1	1,081	3	1,604	0.24	0.72	上 関 町
2,583	7	5,786	2	810	9	6,596	2.24	2.55	田布施町
1,404	2	6,222	—	—	2	6,222	4.43	4.43	平 生 町
59,536	133	230,249	23	19,443	156	249,692	3.87	4.19	周 南 計
4,899	14	11,990	2	2,060	16	14,050	2.45	2.87	下 松 市
4,889	1	607	3	777	4	1,384	0.12	0.28	光 市
49,748	118	217,652	18	16,606	136	234,258	4.38	4.71	周 南 市
82,075	258	309,273	47	45,668	305	354,941	3.77	4.32	山 口 計
72,346	228	265,201	34	29,578	262	294,779	3.67	4.07	山 口 市
9,730	30	44,072	13	16,090	43	60,162	4.53	6.18	防 府 市
55,425	132	135,334	71	62,894	203	198,228	2.44	3.58	美 祢 計
14,981	11	15,175	21	20,420	32	35,595	1.01	2.38	宇 部 市
34,243	106	103,071	41	34,381	147	137,452	3.01	4.01	美 祢 市
6,200	15	17,088	9	8,093	24	25,181	2.76	4.06	山陽小野田市
46,557	84	117,075	81	67,201	165	184,276	2.51	3.96	下 関 計
46,557	84	117,075	81	67,201	165	184,276	2.51	3.96	下 関 市
26,693	109	137,157	26	27,243	135	164,400	5.14	6.16	長 門 計
26,693	109	137,157	26	27,243	135	164,400	5.14	6.16	長 門 市
64,807	172	254,381	39	25,771	211	280,152	3.93	4.32	萩 計
56,134	146	222,523	35	23,578	181	246,101	3.96	4.38	萩 市
8,673	26	31,858	4	2,193	30	34,051	3.67	3.93	阿 武 町

2 林道事業の推移

区 分	21 年 度			22 年 度		
	路線数 箇所数	延長 m	事業費 千円	路線数 箇所数	延長 m	事業費 千円
総 数			1,544,683			1,448,906
開 設	路線 17	[1,886] 3,333	[551,890] 1,262,423	路線 15	[1,307] 6,616	[382,445] 1,251,381
森 林 基 幹 道	5	1,775 [1,437]	780,900 [461,700]	5	2,113 [0]	907,061 [264,566]
森 林 管 理 道	8	1,245 [330]	259,628 [28,600]	7	1,014 [1,080]	181,275 [104,779]
林 業 専 用 道	—	—	—	—	—	—
ふ る さ と 林 道	1	0	199,821	1	3,383	147,648
緑 資 源 幹 線 林 道	—	—	—	—	—	—
林 構 林 道	—	—	—	—	—	—
小 規 模 林 道	3 箇所	[119] 313	[6,210] 22,074	2 箇所	[227] 106	[13,100] 15,397
改 良	2	0	18,900	1	113	9,723
森 林 居 住 環 境 整 備 事 業	—	—	—	—	—	—
ふ る さ と 林 道	—	—	—	—	—	—
間 伐 等 森 林 整 備 促 進 対 策 事 業	—	—	—	—	—	—
小 規 模 林 道	2	—	18,900	1	113	9,723
自 力	—	—	—	—	—	—
舗 装	路線 17 0	5,435	92,500	路線 14 0	8,144	117,629
森 林 基 幹 道 (同 時 舗 装 分)	2	1,465	27,200	2	1,433	32,820
緑 資 源 幹 線 林 道 (舗 装 分)	—	—	—	—	—	—
農 免 林 道	—	—	—	—	—	—
ふ る さ と 林 道	1	[746] 0	[7,020] 4,700	1	3,383	36,818
間 伐 等 森 林 整 備 促 進 対 策 事 業	—	—	—	—	—	—
道 整 備 交 付 金 事 業	1	1,259	23,500	—	—	—
小 規 模 林 道 (同 時 舗 装 分)	—	—	—	—	—	—
小 規 模 林 道	2	1,082	17,500	2	460	8,280
自 力	11	1,629	19,600	9	2,868	39,711
そ の 他	—	—	—	—	—	—
災 害 復 旧	37	1,323	170,860	15	538	70,173
林 道 災 害 復 旧	[2] 35	[329] 994	[32,141] 138,719	[4] 11	[130] 408	[18,578] 51,595
小 規 模 林 道 (復 旧)	—	—	—	—	—	—
そ の 他	路線 0	0	0	路線 0	0	0
山のみち地域づくり交付金(見直し調査)	—	—	—	—	—	—
(森林居住環境整備事業)フォレストアミニティ整備	—	—	—	—	—	—

注) ()は新規路線、[]書きは翌年度への繰越分を外数(H25線の延長は未確定)
繰越分の延長及び事業費は完成した年度に加える。

23 年 度			24 年 度			25 年 度		
路線数 箇所数	延長	事業費	路線数 箇所数	延長	事業費	路線数 箇所数	延長	事業費
	m	千円		m	千円		m	千円
路線		1,147,438	路線		1,110,367	路線	8,481	1,347,154
	[634]	[441,813]		[2,347]	[610,767]		[1,514]	[420,588]
12	4,665	1,020,515	13	2,853	1,027,189	13	3,113	1,053,824
	[0]	[333,763]		[1,718]	[515,067]		[974]	[322,368]
5	1,686	644,844	5	1,536	672,463	5	2,299	768,009
	[634]	[85,052]		[629]	[85,700]		[0]	[0]
5	1,383	231,067	5	1,247	232,348	4	684	115,101
	[0]	[22,998]		[0]	[10,000]		[540]	[39,044]
—	—	—	1	0	6,000	2	0	42,097
				[0]	[67,600]		[0]	[59,176]
1	1,280	133,841	1	0	106,733	1	0	155,069
—	—	—	—	—	—	—	—	—
—	—	—	—	—	—	—	—	—
1 箇所	316	10,763	1 箇所	70	15,645	1 箇所	130	15,645
8	0	12,751	10	85	23,379	6	150	23,460
—	—	—	—	—	—	—	—	—
—	—	—	—	—	—	—	—	—
—	—	—	—	—	—	—	—	—
1	0	9,999	3 (1)	85	20,627	3	150	21,808
7 路線	—	2,752	7 路線	—	2,752	3 路線	—	1,652
13 0	5,525	96,191	12 (1)	3,033	50,554	13 0	3,748	64,264
2	1,286	21,862	2	1,303	25,382	3	710	31,128
—	—	—	—	—	—	—	—	—
—	—	—	—	—	—	—	—	—
1	1,280	28,898	1	—	—	1	—	—
—	—	—	—	—	—	—	—	—
—	—	—	—	—	—	1	1,029	12,990
—	—	—	—	—	—	—	—	—
4	2,517	39,562	3 (1)	1,288	19,303	3	1,290	16,303
6	442	5,869	6	442	5,869	5	719	3,843
—	—	—	—	—	—	—	—	—
箇所			箇所			箇所		
4	186	17,981	3	170	9,245	31	1,470	205,606
[3]	[170]	[8,736]	[0]	[0]	[0]	[30]	[1,457]	[171,726]
1	16	9,245	3	170	9,245	1	13	33,880
—	—	—	—	—	—	—	—	—
路線			路線			路線		
0	0	0	0	0	0	0	0	0
—	—	—	—	—	—	—	—	—
—	—	—	—	—	—	—	—	—

注) 森林居住環境整備事業及び間伐等森林整備促進対策事業の開設計画実績については、森林基幹道、森林管理道欄に記載する。

3 林道災害復旧事業の経過

(単位:延長m、事業費千円)

区 分		平成21年災	平成22年災	平成23年災	平成24年災	平成25年災
被災 状況	箇所数	37	15	4	0	31
	延長	1,323	538	186	0	1,470
	事業費	189,207	70,173	17,981	0	205,606
当年度 復旧	箇所	[2] [35]	[4] [11]	[3] [1]	[0] [3]	[30] [1]
	延長	[329] [994]	[130] [408]	[170] [16]	[0] [170]	[1,457] [13]
	事業費	[50,488] [138,719]	[18,578] [51,595]	[9,245] [8,736]	[0] [9,245]	[171,726] [33,880]
翌年度 復旧	箇所					3
	延長					725
	事業費					67,238

注) 翌年度復旧は分割補助によるもの。
[]書きは、翌年度への繰り越しで外数

4 林道事業実績

(1) 民有林林道開設事業

(森林環境保全整備事業、森林居住環境整備事業、道整備交付金事業)

区分	事業名	林道名	施行箇所	施行主体	種類	幅員	延長	事業費
		総数	11路線					
						m	m	千円
						繰越	[1,514]	[361,412]
						開設	2,983	952,382
						舗装	(1,739)	(44,118)
開設 舗装	森林居住環境	高岳	周南市	山口県	自動車道	4.0	[0] 110 (110)	[108,506] 252,721 (3,427)
開設 舗装	道整備交付金	三見・木間	萩市	〃	〃	5.0	[0] 1,029 (1,029)	[0] 65,341 (12,990)
開設 舗装	森林居住環境	大朝・鹿野 (錦)	岩国市	〃	〃	5.0	[374] 600 (600)	[38,656] 137,382 (24,220)
開設 舗装	〃	鹿野・豊田 (川上・旭)	萩市	〃	〃	4.0	[600] 0 (0)	[77,499] 197,381 (3,481)
開設	道整備交付金	白滝	下関市	〃	〃	4.0	[0] 560	[97,707] 142,359
		計	森林基幹道 5路線				[974] 2,299 (1,739)	[322,368] 795,184 (44,118)
開設	森林環境保全	叶畑	岩国市	岩国市	自動車道	4.0	[0] 43	[0] 29,400
〃	〃	大奴田	〃	〃	〃	3.0	[0] 224	[0] 22,901
〃	〃	久兼奥畑	防府市	防府市	〃	4.0	[0] 217	[0] 20,000
〃	〃	七房	山口市	山口市	〃	4.0	[0] 200	[0] 42,800
		計	森林管理道 4路線				[0] 684	[0] 115,101
開設	森林環境保全	平畠	萩市	萩市	自動車道	3.5	[0] 0	[18,746] 22,495
〃	〃	須川高根	岩国市	岩国市	自動車道	3.5	[540] 0	[20,298] 19,602
		計	林業専用道 2路線				[540] 0	[39,044] 42,097

注) []書きは、25年度から26年度への繰越分外数(ただし延長は未確定である)

()書きは、舗装延長

(2) ふるさと林道緊急整備事業

区分	林道名	施行箇所	施行主体	種類	幅員	延長	事業費
	総数	1路線					
						m	m
						繰越	[0]
						開設	0
							千円
開設	二鹿・川越	岩国市	山口県	自動車道	5.0	[0] 0	[59,176] 155,069

注) []書きは、25年度から26年度への繰越分外数(ただし延長は未確定である)

(3)-1 単県農山漁村整備事業(小規模林道開設)

区分	林道名	施行箇所	施行主体	種類	幅員	延長	事業費
	総数	1路線				^m 130	^{千円} 15,645
開設	紙屋ヶ迫	岩国市美和町	岩国市	自動車道	3.0	130	15,645

注) []書きは、25年度から26年度への繰越分を外数
 ()書きは、未成延長

(3)-2 単県農山漁村整備事業(小規模林道改良)

区分	林道名	施行箇所	施行主体	種類	幅員	延長	事業費
	総数	6路線				^m 1,440	^{千円} 38,111
	<改良>	3路線				150	21,808
	<舗装>	3路線				1,290	16,303
舗装	日の浦	岩国市錦町	岩国市	自動車道	4.0	340	4,305
改良	高岳	周南市大字大潮	周南市	〃	4.0	30	9,999
改良	地吉	防府市大字富海	防府市	〃	4.0	90	9,999
舗装	広瀬薊河内	下関市大字内日上	下関市	〃	3.0	350	4,999
舗装	大州田支	豊田町大字今出	下関市	〃	3.0	600	6,999
改良	高山	長門市大字仙崎	長門市	〃	4.0	30	1,810

注) 路線数の()書きは新規路線数、◎は、新規路線
 路線数の総数は、改良・舗装の重複路線があるため、改良路線数と舗装路線数の合計とならない。

XIV 治 山

1 民有林治山事業の推移

年度	区分	総 数	山 地 治 山				
			総 数	復旧治山	予防治山	地域防災 対策総合 治 山	林地荒廃 防 止
20	箇所数	(28)	(8)	(2)	(4)	(2)	
		175	20	4	14	2	—
	面 積	(29.85)	(2.26)	(0.16)	(0.31)	(1.79)	
		884.77	10.59	0.73	2.77	7.09	—
事業費	(447,651)	(191,791)	(30,138)	(34,703)	(126,950)		
		1,733,283	498,927	96,820	288,555	113,552	—
21	箇所数	(29)	(17)	(4)	(11)	(2)	
		210	17	2	13	2	—
	面 積	(8.94)	(3.30)	(1.17)	(1.03)	(1.10)	
		858.98	20.89	0.90	1.36	18.63	—
事業費	(671,153)	(457,852)	(130,723)	(186,486)	(140,643)		
		2,419,675	518,788	101,981	263,362	153,445	—
22	箇所数	(61)	(13)	(2)	(9)	(2)	
		181	24	2	18	1	3
	面 積	(15.84)	(1.00)	(0.19)	(0.51)	(0.30)	
		607.17	7.42	0.12	1.75	5.25	0.30
事業費	(1,133,778)	(198,207)	(31,836)	(109,212)	(57,159)		
		1,504,756	354,473	38,229	268,971	10,717	36,556
23	箇所数	(73)	(23)	(2)	(18)	(1)	(2)
		147	27	4	21	1	1
	面 積	(13.98)	(2.42)	(0.29)	(1.83)	(0.05)	(0.25)
		457.53	2.99	1.03	1.61	0.17	0.18
事業費	(1,071,751)	(378,381)	(87,265)	(260,460)	(8,076)	(22,580)	
		1,450,752	597,989	161,381	362,521	42,494	31,593
24	箇所数	(42)	(22)	(3)	(18)	(1)	
		154	45	14	28	1	2
	面 積	(24.18)	(3.01)	(1.46)	(1.36)	(0.19)	
		396.28	4.21	1.62	1.56	0.65	0.38
事業費	(851,099)	(496,169)	(153,339)	(292,180)	(50,650)		
		1,470,481	859,293	316,659	399,744	93,795	49,095
25	箇所数	(125)	(95)	(31)	(47)	(12)	(5)
		165	24	13	10		1
	面 積	(60.03)	(21.70)	(6.59)	(7.04)	(6.88)	(1.19)
		323.41	6.16	3.85	1.10		1.21
事業費	(3,096,443)	(2,351,520)	(1,017,791)	(1,019,369)	(219,276)	(95,084)	
		827,720	312,546	201,910	107,972		2,664

注) ()は前年度からの繰越分で外数

(単位:面積ha、事業費千円)

山地災害 総合減災 対策治山	防 災 林 造 成					
	総 数	防 災 林 造 成	保 安 林 緊 急 改 良	土 砂 流 出 防 止 林 造 成	海 岸 防 災 林 造 成	防 風 林 造 成
—	3	—	—	1	1	1
—	3.58	—	—	3.05	0.13	0.40
—	46,524	—	—	9,825	21,836	14,863
1	2	—	—	1	1	—
0.10	4.75	—	—	4.55	0.20	—
24,943	35,623	—	—	13,795	21,828	—
(1) 1 (0.08)	2	—	—	1	1	—
0.10 (20,111)	2.83	—	—	2.64	0.19	—
16,112	21,836	—	—	8,188	13,648	—
(1) — (0.11)	6	4	2	—	—	—
— (17,583)	15.87	10.08	5.79	—	—	—
—	52,208	35,499	16,709	—	—	—
—	6	4	2	—	—	—
—	16.47	10.10	6.37	—	—	—
—	51,207	32,101	19,106	—	—	—
—	(1) 5	(1) 3		—	—	—
—	(0.64)	(0.64)	2	—	—	—
—	19.01	14.01	5.00	—	—	—
—	(90,001)	(90,001)		—	—	—
—	59,404	44,077	15,327	—	—	—

1 民有林治山事業の推移(つづき)

年度	区分	水源地域整備			
		総数	水源流域 広域保全	水源森林 再生対策	奥地保安林 保全緊急 対策
20	箇所数	(11) 18	(6) 7	—	(5) 11
	面積	(10.68) 191.28	(8.20) 122.24	—	(2.48) 69.04
	事業費	(206,746) 772,583	(164,881) 501,327	—	(41,865) 271,256
21	箇所数	(12) 18	(6) 8	—	(6) 10
	面積	(5.64) 149.47	(0.92) 110.80	—	(4.72) 38.67
	事業費	(213,301) 917,367	(159,196) 648,923	—	(54,105) 268,444
22	箇所数	(13) 12	(6) 5	—	(7) 7
	面積	(10.90) 116.44	(7.07) 80.01	—	(3.83) 36.43
	事業費	(285,502) 483,950	(192,600) 268,334	—	(92,902) 215,616
23	箇所数	(10) 11	(3) —	3	(7) 8
	面積	(8.68) 66.19	(7.82) —	40.27	(0.86) 25.92
	事業費	(268,086) 276,361	(114,122) —	99,599	(153,964) 176,762
24	箇所数	(10) 13	—	(2) 3	(8) 10
	面積	(20.04) 59.82	—	(17.61) 38.52	(2.43) 21.30
	事業費	(205,802) 229,574	—	(128,700) 128,485	(77,102) 101,089
25	箇所数	(22) 13	—	(10) 8	(12) 5
	面積	(33.43) 30.21	—	(15.65) 19.93	(17.78) 10.28
	事業費	(612,383) 121,226	—	(210,185) 88,250	(402,198) 32,976

注) ()は前年度からの繰越分で外数

(単位:面積ha、事業費千円)

保 安 林 整 備				地すべり 防 止	治山激甚災害 対策特別緊急	災害関連 緊急治山
総 数	保 安 林 改 良	複層林型 保安林 整備推進	保 育			
(1)			(1)	(1)		
94	17	—	77	—	—	—
(11.88)			(11.88)	(4.85)		
678.91	130.43	—	548.48	—	—	—
(5,508)			(5,508)	(19,606)		
302,902	114,812	—	188,090	—	—	—
89	13	—	76	—	—	21
680.64	120.56	—	560.08	—	—	2.28
300,468	114,800	—	185,668	—	—	480,958
71	6	—	65	—	11	(21) 6
477.18	26.80	—	450.38	—	2.28	(3.31) 0.46
184,086	28,223	—	155,863	—	257,609	(579,489) 71,022
52	1	—	51	—	(10) 15	(6) —
369.94	11.97	—	357.97	—	(1.64) 2.22	(0.66) —
110,370	4,336	—	106,034	—	(200,973) 332,879	(115,342) —
45	8	—	37	—	(6) 6	—
314.39	49.62	—	264.77	—	(1.09) 1.05	—
111,074	33,419	—	77,655	—	(133,392) 133,813	—
(1)	(1)				(3)	
49	9	—	40	—	—	8
(2.97)	(2.97)				(1.24)	
265.70	84.04	—	181.66	—	—	1.99
(2,870)	(2,870)				(33,465)	
127,699	53,734	—	73,965	—	—	146,738

1 民有林治山事業の推移(つづき)

(単位:面積ha、事業費千円)

年度	区分	林地荒廃 防止施設等 災害復旧	林地崩壊 防 止	治山林道施設 維持管理	地震等災害 対策治山施 設機能強化	小規模 治 山
20	箇所数	—	—	9	1	(7) 30
	面積	—	—	—	—	(0.18) 0.41
	事業費	—	—	8,998	2,000	(24,000) 101,349
21	箇所数	2	4	10	9	37
	面積	0.16	0.11	—	—	0.58
	事業費	14,801	4,514	6,790	6,430	108,993
22	箇所数	(1)	(4)	13	1	(8) 34
	面積	(0.15)	(0.20)	—	—	(0.20) 0.18
	事業費	(14,931)	(16,128)	5,844	4,300	(19,410) 63,550
23	箇所数	—	(4)	9	(1)	(18) 21
	面積	—	(0.17)	—	—	(0.30) 0.32
	事業費	—	(31,401)	4,838	(1,017)	(58,968) 70,668
24	箇所数	—	—	7	(1)	(3) 25
	面積	—	—	—	—	(0.04) 0.34
	事業費	—	—	4,507	(1,295)	(14,441) 71,939
25	箇所数	—	2	5	6	(3) 53
	面積	—	—	—	—	(0.05) 0.34
	事業費	—	—	4,054	5,443	(6,204) 50,610

注) ()は前年度からの繰越分で外数

2 市町別民有林治山事業実績

(単位:千円)

市町	総 数		復 旧 治 山		予 防 治 山		地域防災対策 総 合 治 山		林地荒廃防止		山地災害総合 減災対策治山	
	箇 所 数	事 業 費	箇 所 数	事 業 費	箇 所 数	事 業 費	箇 所 数	事 業 費	箇 所 数	事 業 費	箇 所 数	事 業 費
総計	(125) 165	(3,096,443) 827,720	(31) 13	(1,017,791) 201,910	(47) 10	(1,019,369) 107,972	(12)	(219,276)	(5) 1	(95,084) 2,664	—	—
岩国計	(13) 14	(404,298) 69,271	(1) 3	(73,326) 28,118	(8) 1	(201,562) —	—	—	—	—	—	—
岩国市	(13) 14	(275,023) 28,159	(1) 3	(73,326) 28,118	(8) 1	(201,562) —	—	—	—	—	—	—
和木町			—	—	—	—	—	—	—	—	—	—
柳井計	(1) 3	(1,184) 5,375	—	—	—	—	—	—	—	—	—	—
柳井市	—	—	—	—	—	—	—	—	—	—	—	—
周防大島町			—	—	—	—	—	—	—	—	—	—
上関町			—	—	—	—	—	—	—	—	—	—
田布施町	() 1	() 1,125	—	—	—	—	—	—	—	—	—	—
平生町			—	—	—	—	—	—	—	—	—	—
周南計	(17) 12	(383,432) 20,995	6 2	158,069 —	(3) 1	(63,355) 9,136	—	—	—	—	—	—
下松市			—	—	—	—	—	—	—	—	—	—
光 市	() 5	() 8,156	—	—	—	—	—	—	—	—	—	—
周南市	(17) 7	(383,432) 12,839	(6) 2	(158,069) —	(3) 1	(63,355) 9,136	—	—	—	—	—	—
山口計	(29) 44	(664,388) 314,976	8 4	335,407 102,326	(8) 3	(163,165) 29,711	—	—	5 1	95,084 2,664	—	—
山口市	(13) 31	(236,422) 178,863	(2) —	(41,144) —	(7) 3	(151,563) 29,711	—	—	1	2,664	—	—
防府市	(16) 13	(427,966) 136,113	(6) 4	(294,263) 102,326	(1) —	(11,602) —	—	—	(5) —	(95,084) —	—	—
美祿計	(22) 19	(596,788) 59,033	14 2	363,605 26,435	(7) —	(184,239) —	—	—	—	—	—	—
宇部市			—	—	—	—	—	—	—	—	—	—
美祿市	(22) 18	(596,788) 58,184	14 2	363,605 26,435	(7) —	(184,239) —	—	—	—	—	—	—
山陽小野田市	1	849	—	—	—	—	—	—	—	—	—	—
下関計	(20) 18	(549,845) 56,878	(1) 1	(23,383) 15,047	(4) —	(84,885) —	(12) —	(219,276) —	—	—	—	—
下関市	(20) 18	(549,845) 56,878	(1) 1	(23,383) 15,047	(4) —	(84,885) —	(12) —	(219,276) —	—	—	—	—
長門計	(8) 9	(205,990) 56,229	1 1	64,001 29,984	(7) —	(141,989) —	—	—	—	—	—	—
長門市	(8) 9	(205,990) 56,229	(1) 1	(64,001) 29,984	(7) —	(141,989) —	—	—	—	—	—	—
萩 計	(15) 46	(290,518) 244,963	—	—	(10) 5	(180,174) 69,125	—	—	—	—	—	—
萩 市	(15) 32	(290,518) 126,858	—	—	(10) 2	(180,174) 19,746	—	—	—	—	—	—
阿武町	14	118,105	—	—	3	49,379	—	—	—	—	—	—

注) ()は前年度からの繰越分外数

2 市町別民有林治山事業実績(つづき)

(単位:千円)

市町	防災林造成		保安林緊急改良		水源森林再生対策		奥地保安林保全 保全緊急対策		保安林改良		保育	
	箇所数	事業費	箇所数	事業費	箇所数	事業費	箇所数	事業費	箇所数	事業費	箇所数	事業費
総計	(1) 3	(90,001) 44,077	2	15,327	(10) 8	(210,185) 88,250	(12) 5	(402,198) 32,976	(1) 9	(2,870) 53,734	40	73,965
岩国計	—	—	—	—	4 3	129,410 17,981	—	—	1	9,936	2	6,607
岩国市	—	—	—	—	(4) 3	(129,410) 17,981	—	—	1	9,936	2	6,607
和木町	—	—	—	—	—	—	—	—	—	—	—	—
柳井計	—	—	—	—	—	—	—	—	—	—	1	2,751
柳井市	—	—	—	—	—	—	—	—	—	—	1	2,751
周防大島町	—	—	—	—	—	—	—	—	—	—	—	—
上関町	—	—	—	—	—	—	—	—	—	—	—	—
田布施町	—	—	—	—	—	—	—	—	—	—	—	—
平生町	—	—	—	—	—	—	—	—	—	—	—	—
周南計	—	—	—	—	(4) —	(66,185) —	(4) —	(95,823) —	—	—	2	2,801
下松市	—	—	—	—	—	—	—	—	—	—	—	—
光市	—	—	—	—	—	—	—	—	—	—	2	2,801
周南市	—	—	—	—	(4) —	(66,185) —	(4) —	(95,823) —	—	—	—	—
山口計	1	14,876	2	15,327	2 5	14,590 70,269	(1) (2)	(17,657) (14,590)	1	3,701	17	28,651
山口市	1	14,876	—	—	5	70,269	—	(17,657)	—	—	12	16,412
防府市	—	—	2	15,327	—	—	—	—	1	3,701	5	12,239
美祿計	—	—	—	—	—	—	1 1	48,944 11,665	1	3,225	8	10,398
宇部市	—	—	—	—	—	—	—	—	—	—	—	—
美祿市	—	—	—	—	—	—	(1) 1	(48,944) 11,665	1	3,225	8	10,398
山陽小野田市	—	—	—	—	—	—	—	—	—	—	—	—
下関計	1 (1)	90,001 (90,001)	—	—	—	—	(2) 4	(132,300) 21,311	2 (2)	7,857 (132,300)	2	3,323
下関市	—	—	—	—	—	—	4	21,311	2	7,857	2	3,323
長門計	—	—	—	—	—	—	—	—	2	17,445	3	5,769
長門市	—	—	—	—	—	—	—	—	2	17,445	3	5,769
萩計	2	29,201	—	—	—	—	4 (4)	107,474 (107,474)	(1) (1)	(2,870) (2,870)	5	13,665
萩市	—	—	—	—	—	—	—	—	—	—	2	2,558
阿武町	2	29,201	—	—	—	—	—	—	2	11,570	3	11,107

注) ()は前年度からの繰越分を外数

(単位:千円)

市町	治山激甚災害 対策特別緊急		災害関連 緊急治山		林地崩壊防止		治山林道施 設維持管理		地震等災害対策 治山施設機能強化		小規模治山	
	箇所 数	事業 費	箇所 数	事業 費	箇所 数	事業 費	箇所 数	事業 費	箇所 数	事業 費	箇所 数	事業 費
総計	(3)	(33,465)	8	146,738	2		5	4,054	6	5,443	(3)	(6,204)
岩国計	—	—	—	—	—	—	—	—	—	—	4	6,629
岩国市	—	—	—	—	—	—	—	—	—	—	4	6,629
和木町	—	—	—	—	—	—	—	—	—	—	—	—
柳井計	—	—	—	—	—	—	—	—	—	—	(1)	(1,184)
柳井市	—	—	—	—	—	—	—	—	—	—	2	2,624
周防大島町	—	—	—	—	—	—	—	—	—	—	(1)	(1,184)
上関町	—	—	—	—	—	—	—	—	—	—	1	1,499
田布施町	—	—	—	—	—	—	—	—	—	—	—	—
平生町	—	—	—	—	—	—	—	—	—	—	1	1,125
周南計	—	—	—	—	—	—	—	—	2	1,575	5	7,483
下松市	—	—	—	—	—	—	—	—	—	—	—	—
光市	—	—	—	—	—	—	—	—	—	—	3	5,355
周南市	—	—	—	—	—	—	—	—	2	1,575	2	2,128
山口計	(3)	(33,465)	5	35,692	—	—	—	—	—	—	2	5,020
山口市	(1)	(11,468)	5	35,692	—	—	—	—	—	—	5	11,759
防府市	(2)	(21,997)	—	—	—	—	—	—	—	—	4	9,239
	—	—	—	—	—	—	—	—	—	—	(2)	(5,020)
	—	—	—	—	—	—	—	—	—	—	1	2,520
美祿計	—	—	—	—	—	—	1	806	3	3,238	()	()
宇部市	—	—	—	—	—	—	—	—	—	—	—	—
美祿市	—	—	—	—	—	—	1	806	3	3,238	2	2,417
山陽小野田市	—	—	—	—	—	—	—	—	—	—	1	849
下関計	—	—	—	—	—	—	3	1,964	1	630	5	6,746
下関市	—	—	—	—	—	—	3	1,964	1	630	5	6,746
長門計	—	—	—	—	—	—	1	1,284	—	—	2	1,747
長門市	—	—	—	—	—	—	1	1,284	—	—	2	1,747
萩計	—	—	3	111,046	2	—	—	—	—	—	27	10,356
萩市	—	—	2	96,234	1	—	—	—	—	—	25	8,320
阿武町	—	—	1	14,812	1	—	—	—	—	—	2	2,036

注) ()は前年度からの繰越分を外数

X V 保 安 林

1 保安林の種類別面積の推移

年度	総計					国 有		
	総数	水かん	土流	土崩	その他	総数	水かん	土流
13	96,798	63,687	29,050	93	3,968	7,276	6,680	66
14	97,653	63,889	29,388	149	4,137	7,670	6,680	165
15	99,008	64,880	29,751	149	4,228	7,618	6,628	165
16	99,891	65,461	30,046	149	4,235	7,616	6,627	164
17	100,542	65,856	30,303	149	4,234	7,616	6,627	164
18	102,636	67,609	30,642	149	4,236	9,110	8,021	264
19	103,421	68,028	30,874	149	4,370	9,295	8,073	265
20	104,300	68,633	31,148	149	4,370	9,294	8,072	265
21	105,181	69,127	31,533	149	4,372	9,294	8,072	265
22	106,340	70,194	31,626	149	4,371	9,294	8,072	265
23	107,372	70,639	32,137	225	4,370	9,370	8,072	265
24	108,277	70,989	32,666	225	4,397	9,370	8,072	265
25	109,116	71,191	33,327	225	4,373	9,370	8,072	265

2 市町別、種類別保安林面積

農林事務所	市 町 村	総 数													国 有							
		総数	水源かん養	土砂流出防備	土砂崩壊防備	飛砂防備	防風	潮害防備	干害防備	防火	防魚	航路標	保健	風致	総数	水源かん養	土砂流出防備	土砂崩壊防備	飛砂防備	防風	潮害防備	
総数		(4113)		(123)				(920)	(6)	(1)		(3061)	(1)	(132)								
		109,116	71,191	33,327	225	26	91	3	725	13	1,532	4	1,426	553	9,370	8,072	265	133	14			
岩国	総数	(691)						(239)				(452)			1,435	1,172	7	133				
	岩国市	(691)						(239)				(452)			1,435	1,172	7	133				
	和木町	12,997	8,294	4,274	137				43		27		100	123								
柳井	総数	(45)		(4)						(0)		(41)										
	柳井市	1,532	280	865	8		20	0	13		285		60									
	周防大島町	(4)		(4)																		
	上関町	842	280	499	1		3		13		26		19									
	田布施町	(40)									(0)		(40)									
周南	総数	346		149	2		7	0			147		41									
	周南市	134		24	1		10				99		(1)									
	平生町	(1)																				
山口	総数	89		86	3																	
	防府市	121		107	1						13											
	周南市	(508)		(17)				(14)			(477)		(132)		1,053	538	31		14			
	周南市	11,453	7,334	3,424	17	4	22		91	3	133		294	131	1,053	538	31		14			
山口	総数	(132)										(132)		(132)								
	下松市	666		248	1		14		53	2	103		245		354			1		14		
	光市	(136)						(14)				(122)										
	周南市	417	24	343	5	4	8		31	1	0		(223)									
山口	総数	(240)		(17)								(223)										
	周南市	10,370	7,310	2,832	11		0		7		30		49	131	699	538	30					
	防府市	(843)										(842)	(1)		4,933	4,801	81					
山口	総数	37,120	25,999	10,572	11				55	4	53		241	182	4,933	4,801	81					
	山口市	(409)										(408)	(1)		4,933	4,801	81					
	防府市	34,029	25,999	7,566	11				55	4	4		207	182	4,933	4,801	81					
山口	総数	(434)										(434)										
	防府市	3,091		3,006							49		2	34								

(単位:ha)

林		民 有 林				
土崩	その他	総数	水かん	土流	土崩	その他
-	530	89,522	57,007	28,984	93	3,438
57	768	89,983	57,209	29,223	92	3,459
57	768	91,390	58,252	29,586	92	3,460
57	768	92,275	58,834	29,882	92	3,467
57	768	92,926	59,229	30,139	92	3,466
57	768	93,526	59,588	30,378	92	3,468
57	900	94,126	59,955	30,609	92	3,470
57	900	95,006	60,561	30,883	92	3,470
57	900	95,887	61,055	31,268	92	3,472
57	900	97,046	62,122	31,361	92	3,471
133	900	98,002	62,567	31,872	92	3,470
133	900	98,907	62,917	32,401	92	3,497
133	900	99,746	63,119	33,062	92	3,473

(単位:ha)

林						民 有 林												
干	防	魚	航	保	風	総	水	土	土	飛	防	潮	干	防	魚	航	保	風
害	火	つ	行	健	致	数	源	砂	砂	砂	風	害	害	火	つ	行	健	致
防	備	き	目	標	致		かん	流	崩	防	備	備	備	備	き	目	標	致
備							養	出	壊	備								
				(132)		(3980)		(123)				(919)	(6)	(1)		(2929)	(1)	
295		65		221	305	99,746	63,119	33,062	92	26	77	3	430	13	1,467	4	1,205	248
					123	(690)							(238)				(452)	
					123	11,574	7,122	4,279	4				43		27		100	
					123	(690)							(238)				(452)	
					123	11,562	7,122	4,267	4				43		27		100	
					12			12										
					(45)	(45)		(4)							(0)		(41)	
					1,532	1,532	280	865	8	20	0	13			285		60	
					(4)	(4)		(4)										
					842	842	280	499	1	3		13			26		19	
					(40)	(40)									(0)		(40)	
					346	346		149	2	7	0				147		41	
					134	134		24	1	10					99			
					(1)	(1)											(1)	
					89	89		86	3									
					121	121		107	1						13			
				(132)		(376)		(17)				(14)					(345)	
53		65		221	131	10,400	6,796	3,393	17	4	8		38	3	68		73	
				(132)		(0)											(0)	
53		65		221		312		247	1	0			0	2	38		24	
						(136)							(14)				(122)	
						417	24	343	5	4	8		31	1	0			
						(240)		(17)									(223)	
					131	9,671	6,772	2,802	11	0			7		30		49	
						(843)											(842)	(1)
					51	32,187	21,198	10,491	11				55	4	53	2	241	131
						(409)											(408)	(1)
					51	29,096	21,198	7,485	11				55	4	4		207	131
						(434)											(434)	
						3,091		3,006							49	2	34	

2 市町別、種類別保安林面積(つづき)

農 林 事 務 所	市 町 村	総 数											国 有								
		総 数	水 源 かん 養	土 砂 流 出 防 備	土 砂 崩 壊 防 備	飛 砂 防 備	防 風	潮 害 防 備	干 害 防 備	防 火	魚 つ き	航 行 目 標	保 健	風 致	総 数	水 源 かん 養	土 砂 流 出 防 備	土 砂 崩 壊 防 備	飛 砂 防 備	防 風	潮 害 防 備
美 祢	総 数	(550) 14,588	10,791	3,492	6	1	3	2	188	(159) 2	(2)	2	2	(389) 64	34	279	279				
	宇部市	(343) 2,612	134	2,252	3	1	3	2	138	(84) (2)		2	1	(257) 42	34						
	美祢市	(177) 11,695	10,657	1,030					8	(75)				(102)		279	279				
	山陽 小野田市	(30) 281							42		2		1	(30) 22							
下 関	総 数	(439) 8,485	5,425	2,540	7	9	10	1	19	(143) (1)		144	0	(193) 328	2	349	349				
	下関市	(439) 8,485	5,425	2,540	7	9	10	1	19	(143) (1)		144	0	(193) 328	2	349	349				
長 門	総 数	(457) 10,235	6,993	2,631	3	0	13			(32) (32)		421		(425) 174		120	120				
	長門市	(457) 10,235	6,993	2,631	3	0	13			(32) (32)		421		(425) 174		120	120				
萩	総 数	(580) 12,695	6,074	5,516	36	12	23		316	(333) (4)	(0)	4	467	(243) 165	81	1,201	813	146			
	萩市	(580) 10,486	5,449	4,372	35	8	23		74	(333) (4)	(0)			(243) 65	81	188	188				
	阿武町	2,209	625	1,145	1	4			242	4	88			100		1,013	625	146			

(単位:ha)

林						民有林												
干 害 防 備	防 火	魚 つ き	航 行 目 標	保 健	風 致	総 数	水 源 か ん 養	土 砂 流 出 防 備	土 砂 崩 壊 防 備	飛 砂 防 備	防 風	潮 害 防 備	干 害 防 備	防 火	魚 つ き	航 行 目 標	保 健	風 致
						(550)							(159)	(2)			(389)	
						14,309	10,512	3,492	6	1	3	2	188	2	2	2	64	34
						(343)							(84)	(2)			(257)	
						2,612	134	2,252	3	1	3	2	138		2	1	42	34
						(177)							(75)				(102)	
						11,416	10,378	1,030					8					
						(30)											(30)	
						281		211	3				42	2		1	22	
						(439)		(102)					(143)		(1)		(193)	
						8,136	5,076	2,540	7	9	10	1	19		144	0	328	2
						(439)		(102)					(143)		(1)		(193)	
						8,136	5,076	2,540	7	9	10	1	19		144	0	328	2
						(457)							(32)				(425)	
						10,115	6,873	2,631	3	0	13				421		174	
						(457)							(32)				(425)	
						10,115	6,873	2,631	3	0	13				421		174	
242						(580)							(333)	(4)	(0)		(243)	
						11,494	5,261	5,370	36	12	23		74	4	467		165	81
						(580)							(333)	(4)	(0)		(243)	
						10,298	5,261	4,372	35	8	23		74		379		65	81
242						1,196		999	1	4				4	88		100	

XVI 林 地 開 発

1 林地開発許可状況

開 発 行 為 の 目 的	21年度		22年度		23年度		24年度		25年度		合 計	
	件数	面積	件数	面積	件数	面積	件数	面積	件数	面積	件数	面積
	件	ha	件	ha	件	ha	件	ha	件	ha	件	ha
工場・事業場 用地の造成	-	-	-	-	-	-	-	-	-	-	-	-
住宅用地 の 造 成	-	-	-	-	-	-	-	-	(1)	(4)	(1)	(4)
ゴルフ場 の 設 置	-	-	-	-	-	-	-	-	-	-	-	-
レジャー施設 の 設 置	-	-	-	-	-	-	-	-	-	-	-	-
農用地の造成	-	-	-	-	-	-	-	-	-	-	-	-
土石の採掘	(3)	(36)	(6)	(59)	(7)	(53)	(8)	(65)	(2)	(27)	(26)	(240)
	-	-	-	-	1	1	-	-	-	-	1	1
そ の 他	(9)	(75)	(3)	(14)	(2)	(9)	(3)	(13)	(2)	(8)	(19)	(119)
	2	4	2	5	1	1	1	29	-	-	6	39
計	(12)	(111)	(9)	(73)	(9)	(62)	(11)	(78)	(5)	(39)	(46)	(363)
	2	4	2	5	2	2	1	29	-	-	7	40

注()内は変更に係るもので外数

2 森林保全巡視状況

区 分		21年度	22年度	23年度	24年度	25年度
保 安 林	面積 ha	93,525	95,009	95,890	96,918	98,003
	日 数	93	95	83	62	82
林 野 火 災 予 防 地 域 等	面積 ha	334,261	331,783	330,495	329,456	328,287
	日 数	34	35	21	21	45
計	面積 ha	427,786	426,792	426,385	426,374	426,290
	日 数	127	130	104	83	127

XVII 自然保護

1 緑地環境保全地域指定状況

(単位: ha)

名称	区域	面積	土地所有区分	
			公有地	民有地
総数	10地域	2,335	876	1,459
木谷峡緑地環境保全地域	岩国市錦町広瀬の一部	86	3	83
高瀬峡	周南市大字高瀬の一部	260	5	255
阿弥陀寺・苔谷	防府市大字牟礼及び周南市大字戸田の各一部	184	62	122
十種ヶ峰	山口市阿東町大字徳佐及び大字嘉年の各一部	460	290	170
般若寺	熊毛郡平生町大字宇佐木及び柳井市伊保庄の各一部	21	1	20
大寧寺	長門市深川湯本の一部	127	2	125
天花	山口市上宇野令の一部	147	28	119
姫山	山口市御堀、平井及び吉田の各一部	63	-	63
霜降山	宇部市大字善和、大字吉見、大字末信、大字沖の旦、大字中山、大字上宇部、及び大字川上の各一部	797	440	357
西ヶ河内・小松尾	山陽小野田市大字千崎及び大字高畑の各一部	190	45	145

2 自然記念物指定状況

(単位: ha)

名称	区域	面積	土地所有区分	
			公有地	民有地
総数	33件	54.76	3.18	51.58
マンシュウボダイジュ	岩国市錦町宇佐字蛇打谷の一部	5.60	-	5.60
蒲井八幡宮樹林	熊毛郡上関町大字長島字木崎の一部	3.90	-	3.90
二反田溜池のカキツバタ群落	美祢市美東町大字絵堂字大滝の一部	0.50	-	0.50
熊田溜池のミツガシワ群落	阿武郡阿武町大字宇生賀字下堤の一部	4.90	-	4.90
御山神社樹林	阿武郡阿武町大字惣郷字御山の一部	1.00	-	1.00
志度石神社樹林	大島郡周防大島町大字東屋代字二反田の一部	3.90	-	3.90
花尾八幡宮樹林	山口市徳地島地字前山の一部	1.10	-	1.10
無動寺樹林	柳井市阿月字畑及び字吉毛の一部	4.13	-	4.13
渋木八幡宮樹林	長門市大字渋木字宮の台、字八幡及び西門前の各一部	3.76	-	3.76
玉祖神社樹林	防府市大字大崎字寺屋敷の一部	0.96	-	0.96
中須八幡宮樹林	周南市大字中須南字宮地及び寺山の各一部	0.49	-	0.49
南原寺樹林	美祢市伊佐町伊佐字南原及び伊佐町堀越字井手ヶ迫の各一部	6.70	1.80	4.90
赤間神宮紅石山樹林	下関市大字阿弥陀寺町字阿弥陀寺町の一部	3.60	-	3.60
亀島ウバメガシ群落	大島郡周防大島町大字東安下庄字亀島の一部	0.25	0.20	0.05
尾国賀茂神社樹林	熊毛郡平生町大字尾国字二葉山及び字迫の各一部	0.50	-	0.50
下田八幡宮樹林	大島郡周防大島町大字西方字高田の一部	1.00	-	1.00
牛島のモクゲンジ群生地	光市大字牛島字越和田及び先越和田の各一部	1.00	-	1.00
中郷八幡宮樹林	山口市小郡上郷字宮ノ下山付の一部	1.00	-	1.00
徳佐上八幡宮樹林	山口市阿東町大字徳佐上字新田の一部	0.30	-	0.30
長尾八幡宮樹林	大島郡周防大島町大字西安下庄字神南の一部	1.00	-	1.00
白井田八幡宮樹林	熊毛郡上関町大字長島字高松の一部	0.90	-	0.90
龍王神社樹林	下関市大字吉見下字井上の一部	0.20	-	0.20
二俣神社樹林	周南市大字大向字二俣の一部	0.50	-	0.50
高松八幡宮樹林	熊毛郡田布施町大字麻郷字水上及び字羽山の各一部	1.50	-	1.50
二井寺山極楽寺樹林	岩国市周東町用田字二井寺の一部	1.00	-	1.00
椎尾八幡宮樹林	岩国市角字八幡の一部	1.50	-	1.50
楢杜八幡宮樹林	岩国市周東町下久原字泉山の一部	0.70	-	0.70
浄福寺樹林	山口市嘉川字沖田東191番1の一部	0.13	-	0.13
飛龍八幡宮樹林	周南市大字須々万本郷字山の神1277番2の一部	0.46	-	0.46
松原八幡宮樹林	周南市大字小松原字荒瀬118番の一部	0.12	-	0.12
吉部田八幡宮樹林	山陽小野田市大字郡字金郷985番の一部	0.65	-	0.65
東荷神社樹林	光市大字東荷字山根270番1の一部他	0.28	-	0.28
ミヤマウメモドキ群落	阿武郡阿武町大字福田下字第一八幡原及び字大藪の各一部	1.23	1.18	0.05

XVIII 鳥 獣 保 護

1 鳥獣保護区等の設定状況

(1) 鳥獣保護区

(単位:ha)

設定区分	設定箇所数	管理者別箇所数		面積			
		環境庁長官	知事	総数	国有地	民有地	水面
総数	81	—	81	52,647	2,484	43,232	6,931
環境大臣	—	—	—	—	—	—	—
知事	81	—	81	52,647	2,484	43,232	6,931

(2) 特別保護地区

(単位:ha)

設定区分	設定箇所数	管理者別箇所数		面積			
		環境庁長官	知事	総数	国有地	民有地	水面
総数	33	—	33	1,704	60	1,207	437
環境大臣	—	—	—	—	—	—	—
知事	33	—	33	1,704	60	1,207	437

(3) 休猟区

(単位:ha)

設定区分	設定年度	設定箇所数	設定面積	設定期間	摘要
知事	23	8	11,023	H23.11.1～H26.10.31	
〃	24	7	11,393	H24.11.1～H27.10.31	
〃	25	7	10,125	H25.11.1～H28.10.31	

(4) 特定猟具使用禁止区域(銃器)

(単位:ha)

設定区分	設定箇所数	面積			摘要
		総数	陸地	水面	
知事	62	79,779	22,838	56,941	

(5) 狩猟鳥獣の捕獲制限及び猟法の制限区域

(単位:ha)

設定区分	制限区分	設定面積	設定期間
知事	<<りわな架設禁止	107,715	H24.4.1～H29.3.31
	<<りわな架設禁止	7,832	H21.11.1～H26.10.31
	鉛散弾規制地域	85	H12.11.1～永年

(6)種類別、農林事務所別明細

ア 鳥獣保護区

(単位:ha)

区 分	設定箇所数	設定面積	内 訳			摘 要
			国有地	民有地	水面	
総 数	81	52,647	2,484	43,218	6,945	
岩 国	10	5,593	930	4,661	2	
柳 井	5	2,455	-	2,445	10	
周 南	10	4,473	710	3,526	237	
山 口	12	5,480	125	5,185	170	
美 祢	16	12,244	1	11,840	403	
下 関	14	7,488	86	6,882	520	
長 門	2	8,140	-	3,120	5,020	
萩	12	6,774	632	5,559	583	

イ 特別保護地区

(単位:ha)

区 分	設定箇所数	設定面積	内 訳			摘 要
			国有地	民有地	水面	
総 数	33	1,704	60	1,207	437	
岩 国	5	204	23	181	-	
柳 井	-	-	-	-	-	
周 南	4	593	-	356	237	
山 口	5	72	-	72	-	
美 祢	6	396	-	212	184	
下 関	9	245	37	194	14	
長 門	1	67	-	67	-	
萩	3	127	-	125	2	

ウ 休猟区

(単位:ha)

区 分	設定箇所数	設定面積	内 訳		摘 要
			陸地	公有水面	
総 数	22	32,541	32,355	186	
岩 国	-	-	-	-	
柳 井	-	-	-	-	
周 南	6	8,796	8,734	62	
山 口	8	12,934	12,854	80	
美 祢	2	4,073	4,049	24	
下 関	1	1,150	1,146	4	
長 門	-	-	-	-	
萩	5	5,588	5,572	16	

エ 特定猟具使用禁止区域(銃器)

(単位:ha)

区 分	設定箇所数	設定面積	内 訳		摘 要
			陸地	公有水面	
総 数	62	79,779	22,838	56,941	
岩 国	7	10,625	1,774	8,851	
柳 井	2	25,390	110	25,280	
周 南	16	11,324	5,109	6,215	
山 口	11	3,721	1,958	1,763	
美 祢	14	2,449	2,285	164	
下 関	6.5	18,012	9,042	8,970	
長 門	1.5	3,324	886	2,438	
萩	4	4,934	1,674	3,260	

オ 狩猟鳥獣の捕獲制限及び猟法の制限区域				(単位:ha)
農林事務所	制限区分	区 域	面 積	期 間
岩 国	くくりわな架設禁止	西中国地域国立公園 の区域及び羅漢山県 立自然公園の区域	7,832	H 21.11.1～H26.10.31
下関・長門	くくりわな架設禁止	下関市、長門市の全域	107,715	H24.4.1～H29.3.31
周 南	鉛散弾規制地域	周南市向道湖	85	H12.11.1～永 年

カ 猟区				(単位:ha)
農林事務所	名 称	設定面積	摘 要	
岩 国	周防大島猟区	13,811		

2 狩猟免許等交付状況

(1) 狩猟者登録

(単位:人)

年 度	総 数	内 訳			県外者 (内数)
		網・わな(旧甲種)	第一種(旧乙種)	第二種(旧丙種)	
19	3,221	1,261 ^{わな}	1,913	47	176
20	3,169	1,338	1,791	40	159
21	3,173	1,420	1,711	42	154
22	3,039	1,445	1,562	32	133
23	3,304	1,806	1,463	35	122
24	3,241	1,843	1,360	38	116
25	3,180	1,845	1,294	41	112

(2) 手数料(再交付を含む)

(単位:件)

年度	経験者		初心者		狩猟免許 更 新	狩猟者 登 録	飼養鳥獣 登 録	免許等 再交付
	網・わな (旧甲種)	第一・二種 (旧乙・丙種)	網・わな (旧甲種)	第一・二種 (旧乙・丙種)				
19	27	6	76	38	347	3,221	309	13
20	48	8	113	25	562	3,169	311	19
21	55	17	142	38	2,336	3,173	291	20
22	36	3	116	22	404	3,039	283	9
23	74	9	371	44	620	3,304	251	19
24	33	9	159	27	2,008	3,241	242	43
25	21	19	168	43	460	3,180	224	16

3 狩猟者登録により捕獲された主な鳥獣

(1) 鳥類

(単位:羽)

年度	ゴイサギ	キ	ジ	ヤマドリ	コジュケイ	カモ類	シギ類	キジバト	カラス類	スズメ
19	-	785	92	9	2,279	4	519	257	100	
20	-	731	264	5	1,406	4	634	236	93	
21	1	678	100	6	1,553	2	380	288	122	
22	-	606	222	12	1,100	1	426	293	64	
23	-	459	48	3	1,341	2	226	208	68	
24	-	458	84	5	1,141	4	247	256	45	
25	-	375	65	5	1,348	2	185	395	32	

(2) 獣類

(単位:頭)

年度	イノシシ	キツネ	オスジカ	メスジカ	タヌキ	テ	ン	オスイタチ	ノウサギ	ノイヌ
19	5,421	7	142	113	571	-	-	402	-	
			(83)							
20	6,242	6	280	205	278	-	2	378	-	
			(54)							
21	5,369	4	518	441	383	1	1	320	-	
			(17)							
22	9,260	3	438	359	634	1	4	267	-	
			(71)							
23	6,672	3	613	585	434	1	-	200	-	
			(11)							
24	6,053	6	677	707	988	1	5	235	-	
			(39)							
25	5,789	3	742	759	451	2	-	191	-	
			(-)							

※()書きは、雌雄不明分。

4 知事等の捕獲許可による捕獲鳥獣

(1) 有害鳥獣

ア 鳥類

(単位:羽)

年度	ゴイサギ	カモ類	キジバト	カラス類	スズメ	ドバト	ヒヨドリ
19	20	12	7	1,092	127	61	190
20	12	1	18	1,056	75	343	600
21	-	67	10	848	124	99	478
22	-	23	1	701	186	107	320
23	3	3	3	891	247	58	17
24	5	14	2	663	349	70	308
25	-	17	5	540	329	13	219

イ 獣類

(単位:頭)

年度	ク	マ	イノシシ	オスジカ	メスジカ	キツネ	タヌキ	ノウサギ	ノイヌ	サル
19	-	5,133	636	655	-	1,263	64	1	178	
20	4	6,348	695	657	-	946	45	-	265	
			(1)							
21	1	5,702	513	481	1	679	72	-	201	
			(228)							
22	49	8,795	718	675	2	901	69	2	401	
			(100)							
23	10	8,718	700	720	1	562	52	-	281	
			(67)							
24	8	9,719	838	955	1	1,106	42	-	471	
25	10	9,462	923	906	-	714	27	-	549	
			(205)							

※()書きは、雌雄不明分。

(2)飼養捕獲 (単位:羽)

年度	総数	メジロ	ホオジロ	ウソ	マヒワ
19	50	50	-	-	-
20	39	39	-	-	-
21	31	31	-	-	-
22	18	18	-	-	-
23	28	28	-	-	-
24	-	-	-	-	-
25	-	-	-	-	-

5 鳥獣飼養状況調 (単位:頭)

年度	総数	メジロ	ホオジロ	ウグイス	ヒバリ	ヤマガラ	ウソ	マヒワ	その他
19	323	220	67	3	-	1	-	1	31
20	323	207	63	3	-	-	-	1	49
21	307	210	47	1	-	-	-	1	48
22	296	198	42	1	-	-	-	1	54
23	251	163	34	1	-	1	-	1	51
24	242	150	34	1	-	-	-	-	57
25	224	136	34	1	-	-	-	-	53

6 猟区の成績

名称	開猟日数			入猟人員			捕獲数		
	予定日数	開猟日数	割合	予定人員	入猟者数	割合	鳥類	獣類	
	日	日	%	人	人	%	羽	頭	
周防大島猟区	普	22	22	100	13	35	269	19	-
	特	19	19	100	0	0	-	-	-

7 主たる法令違反調 (単位:件)

年度	総数	8条	11条1項	20条	27条	38条	55条1項	62条	その他
		(狩猟鳥獣以外の鳥獣捕獲)	(期間外狩猟)	(無許可飼育)	(違法に捕獲等した鳥獣の飼養等)	(日没後人身事故等)	(期間中の無登録狩猟)	(狩猟者登録証等不携帯)	
19	16	3	-	-	2	1	-	-	10
20	10	3	2	-	2	1	2	-	-
21	4	1	-	-	1	-	1	-	1
22	7	-	-	-	1	-	1	-	5
23	3	1	-	-	-	-	-	-	2
24	5	-	-	-	4	-	-	-	1
25	2	1	-	-	2	-	-	-	-

XIX 自然公園

1 公園名称別、市町別、種別面積

(単位:ha)

区 分	総数	特別地域				普通地域
		特別 保護地区	第1種 特別地域	第2種 特別地域	第3種 特別地域	
総数	42,667	42	2,288	10,490	15,664	14,183
瀬戸内海国立公園	5,910	—	121	1,802	1,640	2,347
岩国市	514	—	—	514	—	—
柳井市	201	—	—	—	201	—
周防大島町	1,833	—	116	689	701	327
上関町	383	—	—	68	315	—
田布施町	60	—	—	7	—	53
平生町	105	—	—	—	—	105
下松市	900	—	—	232	—	668
光市	192	—	—	192	—	—
周南市	1,605	—	—	58	423	1,124
			(0.03)			
防府市	75	—	—	5	—	70
下関市	42	—	5	37	—	—
秋吉台国定公園	4,502	—	718	1,759	1,185	840
美祢市	4,502	—	718	1,759	1,185	840
北長門海岸国定公園	12,384	—	900	4,992	4,818	1,674
下関市	1,303	—	58	368	814	63
長門市	4,442	—	455	1,382	1,496	1,109
萩市	5,187	—	376	2,511	1,876	424
阿武町	1,452	—	11	731	632	78
西中国山地国定公園	3,953	42	90	507	3,314	—
岩国市	3,953	42	90	507	3,314	—
羅漢山県立自然公園	3,879	—	5	100	550	3,224
岩国市	3,879	—	5	100	550	3,224
石城山県立自然公園	2,716	—	23	92	417	2,184
田布施町	498	—	—	—	127	371
光市	1,569	—	23	41	49	1,456
周南市	649	—	—	51	241	357
長門峡県立自然公園	5,656	—	351	913	2,660	1,732
山口市	3,287	—	217	561	1,301	1,208
萩市	2,369	—	134	352	1,359	524
豊田県立自然公園	3,667	—	80	325	1,080	2,182
下関市	3,667	—	80	325	1,080	2,182

注1) 海域公園地区(瀬戸内海国立公園:56.4ha、北長門国定公園:33ha)の面積は除く。

注2) 海域の普通地域の面積は除く。

2 自然公園内施設整備状況

(1)秋吉台国定公園

市 町	事 業 種	事 業 量
美祢市	情報案内板設置 (交付金) 長者ヶ森園地	情報案内板 5基 公衆便所改修(太陽光ソーラー発電用蓄電池交換)

(2)北長門海岸国定公園(交付金)

市 町	事 業 種	事 業 量
長門市	千畳敷園地	公衆便所改築 木造平屋 A=37.5m ²

XX 研究・研修等

1 試験研究実績

(1) 試験研究課題

試 験 研 究 項 目	実施期間	主な実施場所
ア 育種・育苗 ○ 抵抗性マツを利用したマツ林保全技術の開発	H 2 5 ~ H 2 8	山口市ほか
イ 育 林 ○ 海岸部保安林の造成及び維持管理に関する研究 ○ 治山事業等で実施する複層林整備に関する調査 ○ 列状地拵え・列状植栽による低コスト造林技術の開発 ○ やまぐち森林づくり県民税関連森林整備事業の効果調査 ○ 森林資源モニタリング調査 ○ 竹林を活用した放牧技術に関する研究	H 2 1 ~ H 2 5 H 1 6 ~ H 2 2 ~ H 2 6 H 1 8 ~ H 2 3 ~ H 2 5 ~ H 2 7	県内一円 萩市 宇部市ほか 県内一円 県内一円 美祢市
ウ 森林保護 ○ ナラ枯れ被害木の伐倒を伴わない防除方法の開発 ○ 抵抗性の急激な増加がマツ材線虫病の流行に及ぼす影響の解析 ○ 新規薬剤登録等森林・林業技術に関する試験	H 2 3 ~ H 2 6 H 2 2 ~ H 2 5 H 2 5	萩市 防府市ほか 山口市
エ 木材利用 ○ 木質ペレットボイラーの導入促進に係る効果検証 ○ 竹資源収集・運搬・燃料化システムの実証 ○ 県産木材品質管理技術の簡素化に向けた研究	H 2 4 ~ H 2 6 H 2 5 ~ H 2 6 H 2 5	県内一円 県内一円 県内・県外
オ 特用林産 ○ 森林資源を活用した収益部門の創設に関する研究	H 2 5 ~ H 2 6	県内一円

(2) 試験研究実績の発表

発 表 誌 区 分	誌 数	登載項目数
総 数	1 0	3 2
農林総合技術センター発行誌	3	1 9
農林総合技術センター研究報告	1	1
林業技術部業務報告書	1	1 4
試験研究成果発表会発表要旨	1	4
他 機 関 発 行 誌	7	8
日 本 森 林 学 会	1	1
応 用 森 林 学 会	1	2
日 本 応 用 動 物 昆 虫 学 会	1	1
樹 木 医 学 会	1	1
林 業 山 口	1	1
樹 木 医 学 研 究	1	1
A p p l E n t o m o l Z o o l	1	1

2 研修実績

研 修 項 目		実施回数	1回の日数	受講者数	延日数	延人員
林業担い手研修	はい作業主任者技能	2回	3日	11人	6日	33日
	玉掛け技能	2	3	14	6	42
	小型移動式クレーン運転技能	2	3	19	6	57
	車両系建設機械(掘削用等)運転技能	2	6	15	12	90
	車両系建設機械(解体用)運転技能	1	2	10	2	20
	機械集材装置の運転の業務に係る特別教育	1	8	24	8	88
	伐木等の業務に係る特別教育	2	3	25	6	75
	林業機械作業安全向上(受託)	1	1	9	1	9
	造林作業の作業指揮者等に対する安全衛生教育	1	1	6	1	6
	刈払機作業に係る安全衛生教育	2	1	42	2	42
	伐木等の従事者安全衛生教育(共催)	2	1	90	2	90
	林業作業就業前研修(受託)	2	4	31	8	124
	小型車両系建設機械(掘削用)の運転の業務に係る特別教育	1	2	11	2	22
	荷役運搬機械等によるはい作業従事者に対する安全教育	1	1	5	1	5
	低コスト森林資源生産システム研修	3	2~12	15	19	105
基幹林業技術者養成(委託)	1	31	8	31	248	
緑の雇用現場技能者育成研修	3	9~15	23	37	301	
林業後継者育成技術研修(林業高校生徒)	2	1~2	34	3	52	
計	31		392	153	1,409	
森林・林業指導者研修	低コスト森林資源生産システム・路網基礎	1	2	9	2	18
	低コスト森林資源生産システム・搬出基礎	1	1	6	1	6
	林業技術職員「試験研究成果普及」	1	1	5	1	5
	市町職員等「伐木」	1	3	6	3	18
	市町職員等「刈払機」	2	1	23	2	23
	県職員等「林産物有効活用」	2	2	26	2	26
	計	8		75	11	96
合 計	39		467	164	1,505	

3 研究及び事業成果の普及指導状況

種 別	件 数	対 象 人 員
林業指導センター見学者	—	468
発表会	1	21
技術相談	71	71

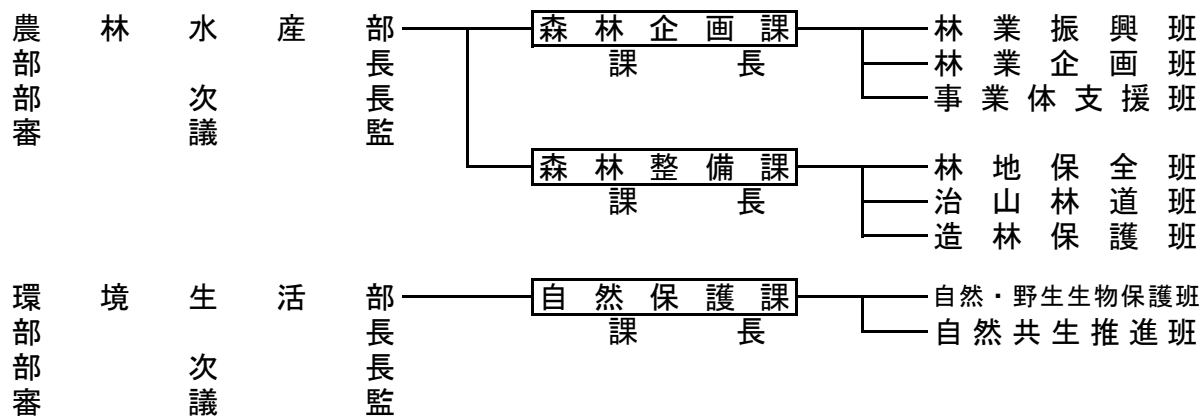
4 林木育種・緑化事業等実績

事業名	事業内容																					
林木育種園管理	1 むつみ林木育種園の所在地及び面積 萩市大字吉部上字大河内 外 30.71ha 2 保育管理 採種園下刈 5.63ha マツ伐倒駆除 1.00ha 作業道刈払 0.23ha 侵入竹伐採 0.47ha																					
優良種苗確保対策	育種種子の精選種子量 <table border="1"> <thead> <tr> <th>樹種</th> <th>精選種子量</th> </tr> </thead> <tbody> <tr> <td>スギ</td> <td>4.5kg</td> </tr> <tr> <td>ヒノキ</td> <td>99.5kg</td> </tr> <tr> <td>抵抗性アカマツ</td> <td>1.1kg</td> </tr> <tr> <td>抵抗性クロマツ</td> <td>0.6kg</td> </tr> <tr> <td>計</td> <td>105.7kg</td> </tr> </tbody> </table>	樹種	精選種子量	スギ	4.5kg	ヒノキ	99.5kg	抵抗性アカマツ	1.1kg	抵抗性クロマツ	0.6kg	計	105.7kg									
樹種	精選種子量																					
スギ	4.5kg																					
ヒノキ	99.5kg																					
抵抗性アカマツ	1.1kg																					
抵抗性クロマツ	0.6kg																					
計	105.7kg																					
実験林等管理	実験林・展示林 <table border="1"> <thead> <tr> <th>名称</th> <th>所在地</th> <th>面積</th> </tr> </thead> <tbody> <tr> <td>木戸山実験林</td> <td>山口市仁保中郷</td> <td>123.71ha</td> </tr> <tr> <td>育林技術展示林</td> <td>山口市宮野上</td> <td>5.12ha</td> </tr> <tr> <td>実験実習林</td> <td>(林業指導センター構内)</td> <td>3.95ha</td> </tr> <tr> <td>樹木見本園</td> <td>(林業指導センター構内)</td> <td>1.14ha</td> </tr> <tr> <td>竹林展示林</td> <td>萩市大字明木字新切中ノ埜</td> <td>0.56ha</td> </tr> <tr> <td>計</td> <td></td> <td>134.48ha</td> </tr> </tbody> </table>	名称	所在地	面積	木戸山実験林	山口市仁保中郷	123.71ha	育林技術展示林	山口市宮野上	5.12ha	実験実習林	(林業指導センター構内)	3.95ha	樹木見本園	(林業指導センター構内)	1.14ha	竹林展示林	萩市大字明木字新切中ノ埜	0.56ha	計		134.48ha
名称	所在地	面積																				
木戸山実験林	山口市仁保中郷	123.71ha																				
育林技術展示林	山口市宮野上	5.12ha																				
実験実習林	(林業指導センター構内)	3.95ha																				
樹木見本園	(林業指導センター構内)	1.14ha																				
竹林展示林	萩市大字明木字新切中ノ埜	0.56ha																				
計		134.48ha																				
環境緑化園管理	1 環境緑化園の所在地及び面積 山口市仁保中郷 7.61ha 2 全国植樹祭お手蒔き種子養成 ヒノキ、イチイガシ、イロハモミジ、外 計 1,872本 (種子養成) 3 環境緑化園視察 5件 195名																					
緑の相談	相談件数 104件																					

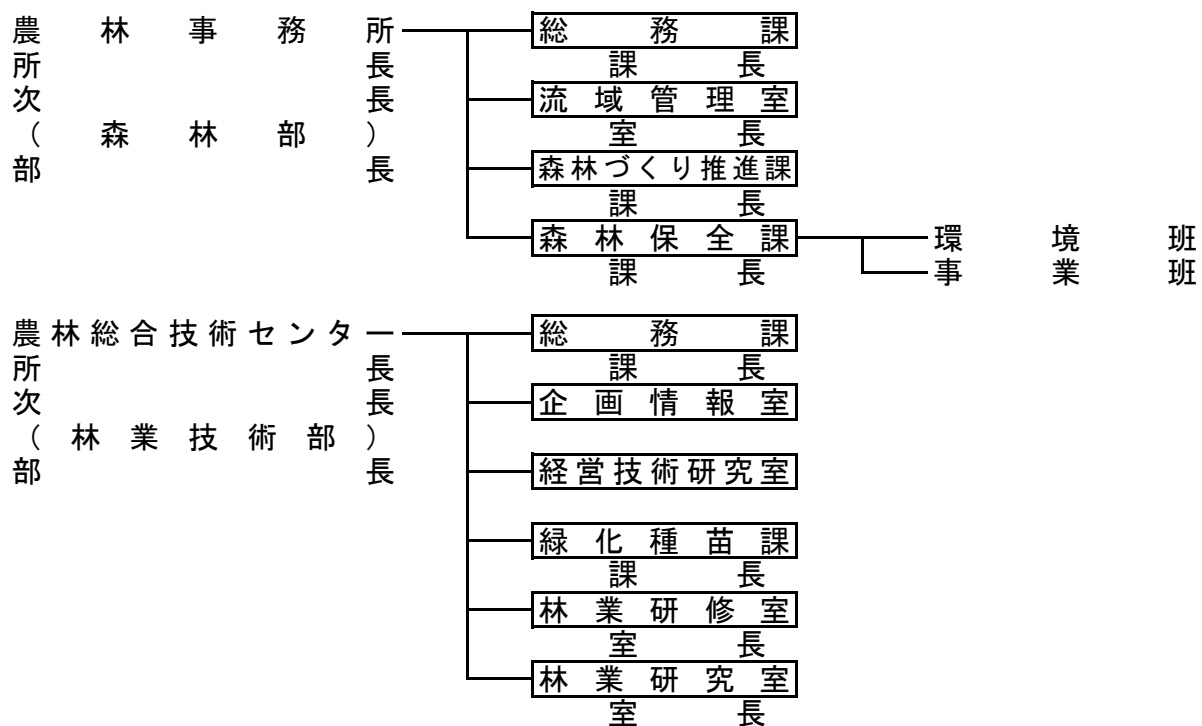
X X I 林務関係行政機構

(平成25年4月1日現在)

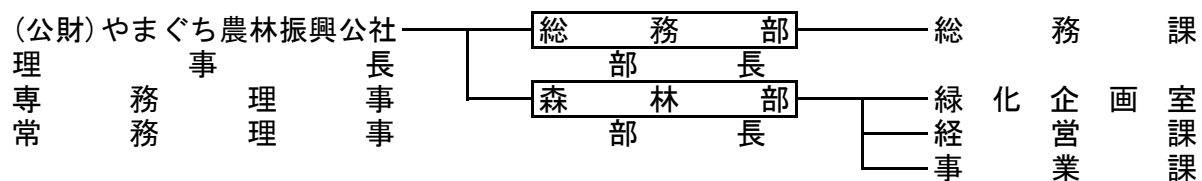
1 本庁



2 出先



3 その他



4 職員配置状況調

区分	職名 所属名	事務		技術（林業）			現業			合計 A + B + C
		吏員 A	吏員 B	内訳			運転 士	農場 員	計 C	
				一 般	研 究	導 普 及 指 員				
本 庁	森林企画課	5	15	10		5				20
	林業振興班	5								5
	林業企画班		7	7						7
	事業体支援班		5			5				5
	やまぐち農林振興公社		3	3						3
	森林整備課	3	20	20						23
	林地保全班	3	5	5						8
	治山林道班		6	6						6
	造林保護班		9	9						9
	自然保護課		3	3						3
	農林水産政策課		5	5						5
	企画流通課		4	4						4
	農村整備課		1	1						1
技術管理課		1	1						1	
出 先	農林事務所森林部		116	80		36				116
	岩国		19	12		7				19
	柳井		1	1						1
	周南		15	10		5				15
	山口		24	17		7				24
	美祢		15	10		5				15
	下関		22	16		6				22
	長門		1	1						1
	萩		19	13		6				19
	農林総合技術センター		16	4	9	3				16
	林業技術部		13	4	6	3				13
	企画情報室		1		1					1
	経営技術研究室		2		2					2
萩土木建築事務所		1	1						1	
計		8	182	129	9	44				190

XXII 平成 25 年度 決算額

(単位:千円)

事業名	最終 予算額	決算額	決算額に對する財源							
			国庫 支出金	分担金 負担金	使用料 手数料	財産 収入	諸収入	繰入金 繰越金	県債	一般歳入
(款)農林水産業費	28,116,294	25,533,494	1,645,636	66,235	37	2,178	18,757,036	2,643,674	1,147,200	1,271,498
(項)林業費	(4,152,249)	(4,098,854)	(2,131,608)					(382,147)	(1,572,900)	
(目)林業総務費	28,116,294	25,533,494	1,645,636	66,235	37	2,178	18,757,036	2,643,674	1,147,200	1,271,498
	(4,152,249)	(4,098,854)	(2,131,608)					(382,147)	(1,572,900)	
企画 整備	365,578	364,258	9,511				4,447			350,300
(事項)職員給与費	146,198	146,139	752							145,387
	129,372	128,305	8,759				4,447			115,099
(事項)事業費支弁給与費	275,570	274,444	9,511				4,447			260,486
(事項)事業費支弁給与費	63,576	63,576								63,576
(事項)林業行政費	26,432	26,238								26,238
(目)林業振興指導費	3,650,853	3,343,962	550,098		37	2,178	308,811	2,127,769		355,069
(事項)民有林森林計画事業費	7,469	7,436	5,761							1,675
(事項)林業改良普及事業費	13,949	13,312	1,200							12,112
(事項)林業金融対策費	177,508	224,491					179,278			45,213
(事項)林業労働力対策費	60,079	56,877	7,214			101		38,532		11,030
(事項)林産物振興事業費	3,027,223	2,677,392	527,875			1,285	210	2,089,237		58,785
(事項)木材産業等 高度化推進資金	129,300	129,300					129,323			△ 23
(事項)優良種苗確保事業費	3,595	3,539			37	792				2,710
(事項)森林資源保護対策費	8,565	8,451	8,048							403
(事項)大規模林業園開発事業費	223,165	223,164								223,164
(目)森林病虫害防除費	177,655	176,669	7,678					164,764		4,227
(事項)松くい虫防除事業費	177,655	176,669	7,678					164,764		4,227
(事項)森林病虫害等防除事業費										
(事項)森林病虫害防除 被害防止対策費										
(目)造林費	20,471,732	19,637,158	150,010				18,440,503	289,979		756,666
(事項)造林事業費	(931,016)	(927,345)	(589,905)				(337,440)			
(事項)造林推進事業費	1,088,741	275,405	150,010				21,054			104,341
	(931,016)	(927,345)	(589,905)				(337,440)			
(事項)間伐促進総合対策費	717,808	696,589					14,645	268,925		413,019
(事項)やまぐち農林振興公社 運営費貸付金	18,687,502	18,687,502					18,425,442			262,060
(事項)県行造林経営費	2,941	2,922					416			2,506
(事項)事業費支弁給与費振替額	△ 25,260	△ 25,260								△ 25,260
(目)農林総合技術センター費	4,318	4,277					3,255			1,022
(事項)林業試験研究費	4,318	4,277					3,255			1,022
(目)林道費	745,380	337,922	164,387	66,235					161,300	△ 54,000
(事項)広域基幹林道開設事業費	(710,689)	(664,465)	(361,533)	(12,199)				(43,133)	(247,600)	
(事項)普通林道開設事業費	603,266	280,895	133,639	44,465					120,700	△ 17,909
	(514,286)	(514,286)	(295,392)	(12,199)				(26,595)	(180,100)	
(事項)林業地域総合整備事業費	66,729	40,818	30,748							10,070
	(128,802)	(82,578)	(66,141)					(3,237)	(13,200)	
(事項)林道改良事業費										
(事項)農免林道整備事業費										
(事項)ふるさと林道緊急 整備事業費	146,645	87,469		21,770					40,600	25,099
	(67,601)	(67,601)						(13,301)	(54,300)	
(事項)事業費支弁給与費振替額	△ 71,260	△ 71,260								△ 71,260

XXII 平成 25 年度 決算 額(つづき)

(単位:千円)

事業名	最終 予算額	決算額	決算額に對する財源								
			国庫 支出金	分担金 負担金	使用料 手数料	財産 収入	諸収入	繰入金 繰越金	県債	一般歳入	
(目)治山費	2,700,778	1,669,248	763,952					20	61,162	985,900	△ 141,786
()	(2,510,544)	(2,507,044)	(1,180,170)						(1,574)	(1,325,300)	
(事項)一般治山事業費	1,952,322	1,166,238	537,759							628,500	△ 21
()	(1,567,763)	(1,564,263)	(740,356)						(307)	(823,600)	
(事項)水源地域緊急整備事業費	240,090	140,474	60,611							79,900	△ 37
()	(654,414)	(654,414)	(306,079)						(135)	(348,200)	
(事項)保安林管理道整備事業費											
(事項)保安林改良事業費	165,515	159,049	60,371							98,700	△ 22
(事項)環境防災林整備事業費											
(事項)保全林整備事業費	48,120	48,120	22,037							26,000	83
()	(98,266)	(98,266)	(45,000)						(66)	(53,200)	
(事項)保安林保育事業費	785	785	240							500	45
()	(195,853)	(153,180)	(69,773)							(83,400)	7
(事項)林地荒廃防止事業費	183,897	183,897	88,735							95,100	
()	(6,343)	(0)									
(事項)小規模治山事業費	112,758	60,193								56,100	4,093
()	(6,204)	(6,204)							(1,004)	(5,200)	
(事項)治山施設維持管理事業費	42,590	42,590								39,819	2,771
(事項)保安林整備管理費	31,230	30,812	1,805					19	21,343		7,645
(事項)林地開発許可事業費	516	372						1			371
(事項)被災鉄道復旧関連対策事業費	57,262	20,041	11,356							12,800	△ 4,115
(事項)事業費支弁給与費振替額	△ 152,606	△ 152,606									△ 152,606
(款)衛生費	303,087	297,908	17,677		8,304			45	15,729		256,153
()	(5,418)	(5,418)						(45)	(15,729)		
(項)環境衛生費	303,087	297,908	17,677		8,304			45	15,729		256,153
()	(5,418)	(5,418)						(45)	(15,729)		
(目)狩猟費	64,623	60,306			8,304			12	8,912		43,078
()	(20,665)	(20,129)						6	5,830		14,293
(事項)鳥獣保護費	20,665	20,129						6	5,830		14,293
(事項)狩猟費	18,562	18,498			8,304			6			10,188
(事項)有害鳥獣捕獲事業費	25,396	21,679							3,082		18,597
(目)自然公園費	72,454	72,074	17,677					20	6,817		47,560
()	(5,418)	(5,418)						(20)	(6,817)		
(事項)自然公園管理費	27,638	27,316						20	1,399		25,897
(事項)自然公園整備事業費	44,816	44,758	17,677						5,418		21,663
()	(5,418)	(5,418)							(5,418)		
(目)自然保護費	166,010	165,528						13			165,515
()	(106,340)	(106,015)									106,015
(事項)職員給与費	106,340	106,015									106,015
(事項)自然保護企画調整費	1,037	978									978
(事項)自然保護対策費	3,215	3,123									3,123
(事項)自然保護啓発費	55,418	55,412						13			55,399
(款)災害復旧費	205,011	38,187	38,187								
(項)農林水産施設災害復旧費	205,011	38,187	38,187								
(目)林道災害復旧費	205,011	38,187	38,187								
()	(205,011)	(38,187)	(38,187)								
(事項)林道災害復旧事業費											
(目)治山施設災害復旧費											
()	(205,011)	(38,187)	(38,187)								
(事項)治山施設災害復旧事業費											

平成25年度 山口県森林・林業統計要覧

編 集 平成26年12月
山口県農林水産部森林企画課
TEL 083-933-3464
FAX 083-933-3479
