

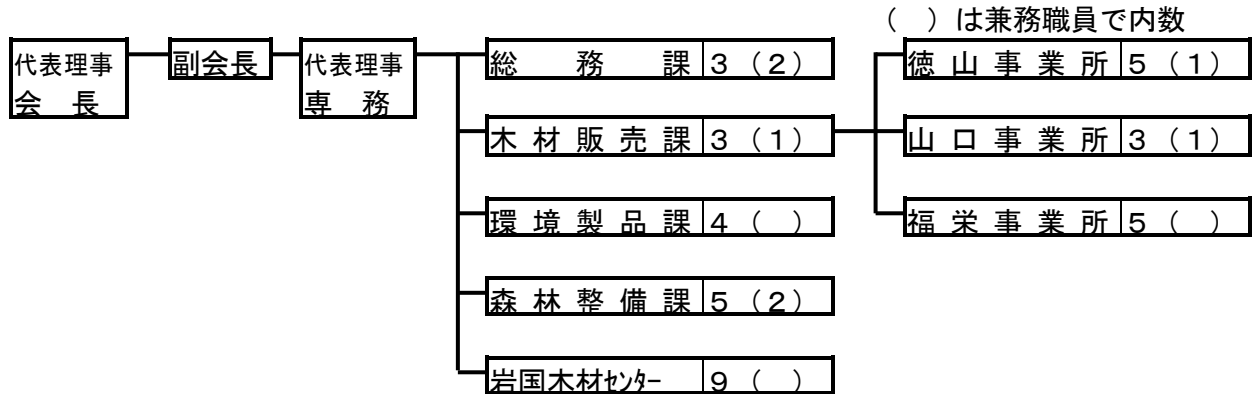
Ⅷ 森 林 組 合

1 森林組合の現況

(1) 森林組合連合会

ア 機 構（平成25年3月31日現在）

会 長	1人		職員数（臨時職員除く）
副会長	1人		事務 15人
専 務	1人		技術 22人
理 事	5人（会長・副会長・専務除く）		計 37人
監 事	3人		



イ 会員及び出資金の推移

（単位：千円）

年 度	会 員 数	出 資 口 数	出資金総額	うち払込済出資金
20	9	66,107	396,642	396,642
21	9	67,982	407,892	407,892
22	9	69,006	414,036	414,036
23	9	69,554	417,324	417,324
24	9	70,111	420,666	420,666

ウ 主要事業取扱量の推移

年 度	販 売 事 業				購 買 事 業				
	木 材	うち共販 取扱数量	杉 皮	竹 材	山行苗	幼 苗	種 子	肥 料	薬 剤
	m ³	m ³	束	束	千本	千本	kg	kg	千円
20	75,613	71,212	—	—	997	—	—	5,940	22,499
21	71,728	69,423	—	—	881	—	—	7,095	19,174
22	79,578	76,486	—	—	893	—	—	2,640	11,804
23	80,166	77,849	—	—	769	—	—	5,370	10,919
24	81,518	77,604	—	—	1,051	—	—	5,145	8,457

(2) 森林組合

ア 経営体制の推移

(7) 組合員所有森林面積規模別組合数の推移

年 度	総 数	500ha 未 満	500～ 1,000ha	1,000～ 2,000ha	2,000～ 3,000ha	3,000～ 5,000ha	5,000～ 10,000ha	10,000 ha以上
20	9	—	—	—	—	1	—	8
21	9	—	—	—	—	1	—	8
22	9	—	—	—	—	1	—	8
23	9	—	—	—	1	—	—	8
24	9	—	—	—	1	—	—	8

(4) 払込済出資金の推移

(単位:千円)

区 分	平成20年度	平成21年度	平成22年度	平成23年度	平成24年度
払 込 済 出 資 金	1,413,260	1,412,186	1,412,344	1,411,891	1,409,972

(7) 払込済出資金別組合数の推移

年 度	総 数	100万円 未 満	100～ 200	200～ 300	300～ 400	400～ 500	500～ 1000	1000～ 2000	2000～ 3000	3000～ 4000	4000～ 5000	5000 万円以上
20	9	—	—	—	—	—	—	—	—	—	—	9
21	9	—	—	—	—	—	—	—	—	—	—	9
22	9	—	—	—	—	—	—	—	—	—	—	9
23	9	—	—	—	—	—	—	—	—	—	—	9
24	9	—	—	—	—	—	—	—	—	—	—	9

(I) 常勤役職員数別組合数の推移

年 度	総 数	常勤役職 員のいな い組合	常 勤 役 職 員 の い る 組 合					
			総 数	1 人	2 人	3 人	4 人	5人以上
20	9	0	9	—	—	—	—	9
21	9	0	9	—	—	—	—	9
22	9	0	9	—	—	—	—	9
23	9	0	9	—	—	—	—	9
24	9	0	9	—	—	—	—	9

イ 主要経済事業の推移

(7) 販売事業の推移

(単位：金額千円、数量m³)

年 度	総 数		木 材			そ の 他	
	組 合 数	販 売 高	組 合 数	販 売 数 量	販 売 高	組 合 数	販 売 高
20	9	108,916	8	6,554	78,662	6	30,254
21	9	92,488	8	7,993	86,630	6	5,858
22	9	165,447	8	7,811	90,693	7	74,754
23	9	199,239	9	13,111	127,290	5	71,949
24	8	208,019	7	15,208	134,195	5	73,824

(イ) 林産事業の推移

(単位：金額千円、数量m³)

年 度	総 数		木 材			そ の 他	
	組 合 数	販 売 高	組 合 数	販 売 数 量	販 売 高	組 合 数	販 売 高
20	8	169,584	8	16,921	167,262	—	2,322
21	8	172,969	8	16,355	165,089	2	7,880
22	8	210,719	8	20,583	204,103	2	6,616
23	8	240,789	8	23,535	231,796	3	8,993
24	8	215,862	8	24,299	208,525	2	7,337

(ウ) 森林造成事業の推移

(単位：金額千円、面積ha)

年 度	総 数		新 植			保 育			そ の 他	
	組 合 数	金 額	組 合 数	面 積	金 額	組 合 数	面 積	金 額	組 合 数	金 額
20	9	2,849,774	9	317	291,240	9	8,490	1,830,316	9	728,218
21	9	3,069,025	9	275	321,200	9	7,982	1,909,381	9	838,444
22	9	2,878,424	9	234	263,836	9	8,782	1,904,828	9	709,760
23	9	2,816,143	9	268	252,321	9	8,824	1,749,075	9	814,747
24	9	2,445,272	9	318	333,232	9	5,640	1,408,111	8	703,929

(I) 購買事業の推移

(単位：千円)

年 度	組 合 数	取 扱 金 額
20	9	281,890
21	9	291,204
22	9	255,479
23	9	254,065
24	9	290,312

ウ 財務状況の推移

(単位：千円)

項 目	平成20年度		平成21年度		平成22年度		平成23年度		平成24年度	
	組合数	金額	組合数	金額	組合数	金額	組合数	金額	組合数	金額
事業総利益	9	1,193,607	9	1,201,497	9	1,112,361	9	1,010,676	9	974,930
指導	9	▲25,200	9	▲23,359	9	▲22,901	9	▲24,863	9	▲24,272
販売	9	55,325	9	64,139	9	52,704	9	69,127	9	57,363
購買	9	51,224	9	52,032	9	47,854	9	50,907	9	51,321
利用	9	1,111,965	9	1,108,450	9	1,034,661	9	915,364	9	890,384
金融	9	293	7	233	7	43	4	142	3	134
事業管理費	9	1,172,484	9	1,106,589	9	1,066,022	9	1,041,131	9	1,025,986
事業利益	9	21,123	9	94,908	9	46,338	9	▲30,455	9	▲51,056
事業外損益	9	36,860	9	37,159	9	37,000	9	44,661	9	45,793
経常利益	9	57,983	9	132,067	9	83,338	9	14,207	9	▲5,263
特別損益	9	▲8,054	9	▲19,675	9	▲6,508	9	3,726	9	2,431
税引前当期純利益	9	49,929	9	112,393	9	76,830	9	17,933	9	▲2,832
法人税及び住民税	9	18,206	9	37,268	9	18,236	9	10,029	9	9,973
当期剰余金	9	31,723	9	75,125	9	58,594	9	7,904	9	▲12,805
前期繰越剰余金	9	35,272	9	42,199	9	67,064	9	72,013	9	75,668
積立金取崩額	-	-	1	14,642	-	-	-	-	-	-
当期末処分剰余金	9	66,995	9	131,966	9	125,657	9	79,917	9	62,863

※1 販売利益は加工部門の利益を含む

※2 当期末処分剰余金は、処理した損失金(マイナスの剰余金)を含む

エ 作業班員の推移

年 度	作 業 班 数		労 働 者 数		
	組 合 数	班 数	総 数	男	女
20	9	—	718	647	71
21	9	—	697	647	50
22	9	—	685	635	50
23	9	—	570	530	40
24	9	—	498	461	37

オ 森林組合の推移

年 度	森林組合数	組合員数	組合員所有 森 林 面 積	役 職 員			
				理 事	監 事	職 員	常勤役職員
20	9	51,762	304,574	88	27	148	156
21	9	51,644	304,381	86	26	145	153
22	9	51,542	303,014	90	26	151	159
23	9	51,452	302,743	90	26	145	153
24	9	51,331	302,458	88	26	134	142

カ 市町別森林組合の現況

市 町 総 数	森林組合名	組合員数	組合員所有 森 林 面 積	役 職 員		
				理 事	監 事	職 員
		51,331	302,458	88	26	134
岩国農林事務所		10,497	47,317	16	5	23
岩 国 市	錦 川	4,627	26,937	9	2	14
"	山口県東部	5,870	20,380	7	3	9
周南農林事務所		6,591	46,880	21	6	13
光 市	光 大 和	1,584	2,645	10	3	5
周 南 市	周 南	5,007	44,235	11	3	8
山口農林事務所		9,210	60,522	17	6	29
山 口 市	山口中央	7,021	39,995	11	3	15
"	山口阿東	2,189	20,527	6	3	14
美祢農林事務所		7,760	42,774	12	3	14
美 祢 市	カルスト	7,760	42,774	12	3	14
下関農林事務所		10,748	52,530	13	3	32
下 関 市	山口県西部	10,748	52,530	13	3	32
萩 農林事務所		6,525	52,435	9	3	23
萩 市	阿 武 萩	6,525	52,435	9	3	23

※職員数には休業中の職員を含む

(単位：面積ha、金額千円、事業 m³、ha)

払込済 出資金	主要経済事業				作業班	
	販売(木材)	林産(木材)	新植	保育	班数	労働者数
1,413,260	6,554	16,921	317	8,490	—	718
1,412,186	7,993	16,355	275	7,982	—	697
1,412,344	7,811	20,583	234	8,782	—	685
1,411,891	13,111	23,535	268	8,824	—	570
1,409,972	15,208	24,299	318	5,640	—	498

(単位：面積ha、金額千円、事業 m³、ha)

員 常勤役職員	払込済 出資金	主要経済事業				作業班 労働者数
		販売(木材)	林産(木材)	新植	保育	
142	1,409,972	15,208	24,299	318	5,640	498
25	243,126	173	8,710	27	916	93
15	137,950	173	2,630	1	286	20
10	105,176	—	6,080	26	630	73
14	286,943	1,699	3,920	35	617	66
5	59,121	—	—	9	185	9
9	227,822	1,699	3,920	26	432	57
31	261,948	3,343	3,734	119	1,549	108
16	139,934	3,285	364	93	789	43
15	122,014	58	3,370	26	760	65
15	157,860	567	3,084	31	598	40
15	157,860	567	3,084	31	598	40
33	221,005	6,779	398	87	1,052	82
33	221,005	6,779	398	87	1,052	82
24	239,090	2,647	4,453	19	908	109
24	239,090	2,647	4,453	19	908	109

(3) 生産森林組合

ア 生産森林組合の推移

年 度	生 産 森林組合数	組 合 員 数	組 合 経 営 森 林 面 積	役 職	
				理 事	監 事
20	15	796	971	68	26
21	14	773	1,102	62	24
22	14	771	937	62	24
23	14	772	938	64	24
24	14	682	851	48	18

イ 市町別生産森林組合の現況

市 町	生 産 森林組合名	組 合 員 数	組 合 経 営 森 林 面 積	役 職	
				理 事	監 事
総 数		682	851	48	18
岩 国 市	錦町青年の山	—	—	—	—
防 府 市	嶽 の 後	132	216	10	3
〃	東 部	16	18	4	1
宇 部 市	市 小 野	67	67	6	2
山陽小野田市	不 動 寺 原	39	35	6	2
下 関 市	岡 枝	—	—	—	—
〃	室 津 在	82	82	5	2
〃	蓋 之 井	21	128	3	1
〃	杣 地	—	—	—	—
〃	檜 原	28	13	5	2
長 門 市	三 隅 市	—	—	—	—
〃	伊上共益会	263	208	5	3
萩 市	明 石	—	—	—	—
山 口 市	田 野	34	84	4	2

(単位：面積、事業概要 ha、金額 千円)

員		払込済 出資金	事業概要			
職員	常勤役職員		新植	保育	間伐	主伐
1	—	137,478	—	25	—	—
1	—	131,970	—	25	—	—
1	—	131,970	—	26	0.46	—
1	—	132,320	—	25	—	—
2	—	114,720	—	25	—	—

(単位：面積、事業概要 ha、金額 千円)

員		払込済 出資金	事業概要			
職員	常勤役職員		新植	保育	間伐	主伐
2	—	114,720	—	25	—	—
—	—	—	—	—	—	—
—	—	6,600	—	—	—	—
1	—	1,290	—	—	—	—
—	—	10,318	—	—	—	—
—	—	8,700	—	—	—	—
—	—	—	—	—	—	—
—	—	5,740	—	—	—	—
1	—	9,450	—	—	—	—
—	—	—	—	—	—	—
—	—	570	—	—	—	—
—	—	—	—	—	—	—
—	—	65,942	—	25	—	—
—	—	—	—	—	—	—
—	—	6,110	—	—	—	—

※職員に計上の2名は、いずれも臨時事務職員