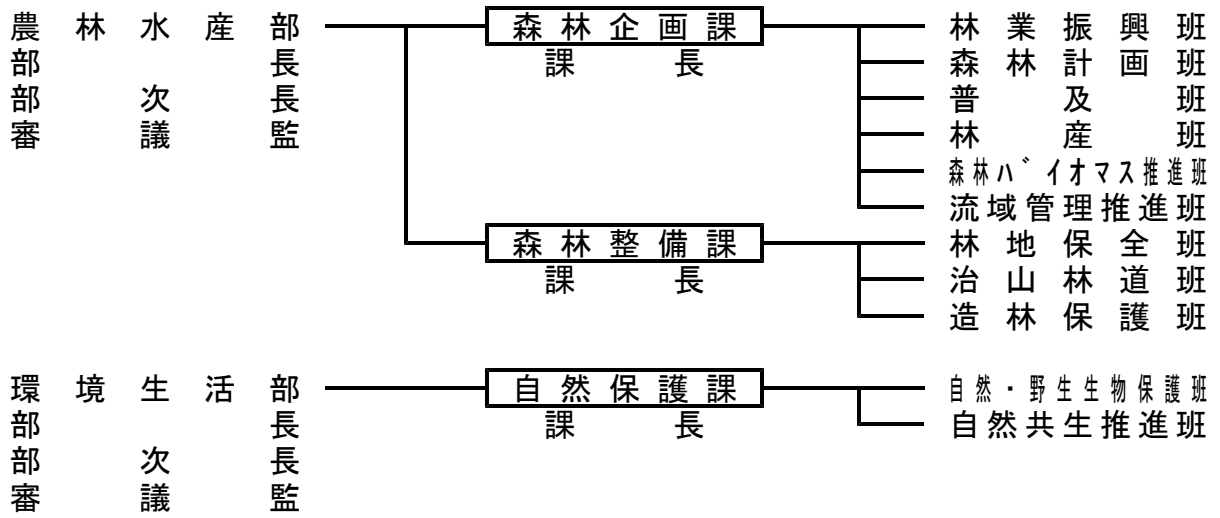


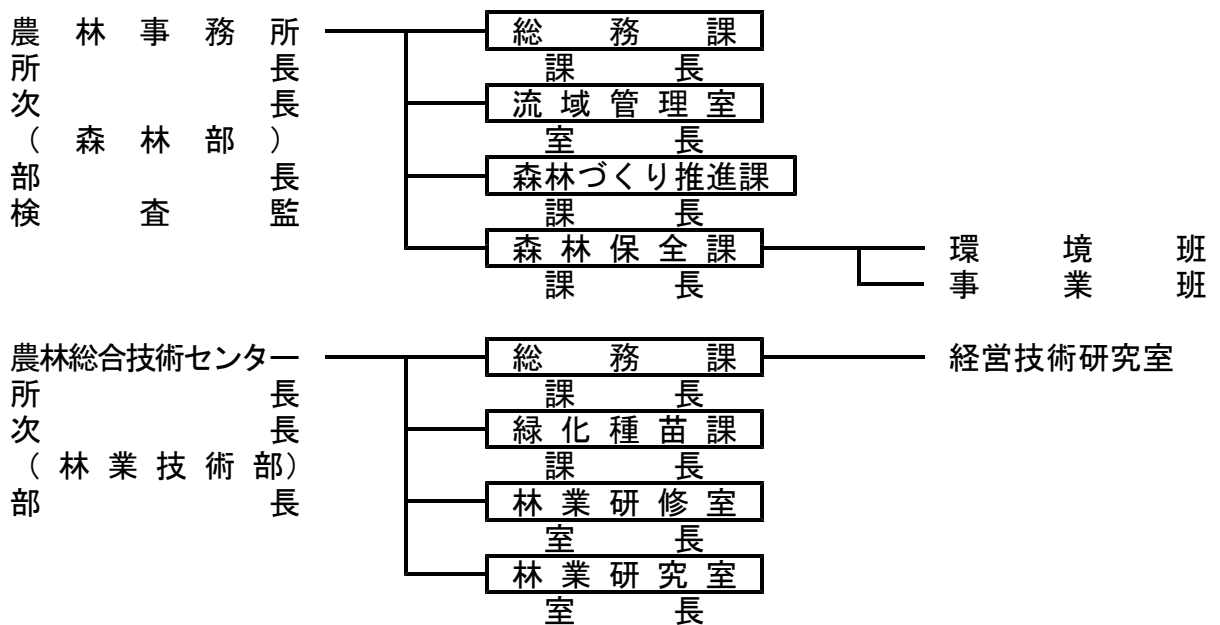
XXII 林務関係行政機構

(平成19年4月1日現在)

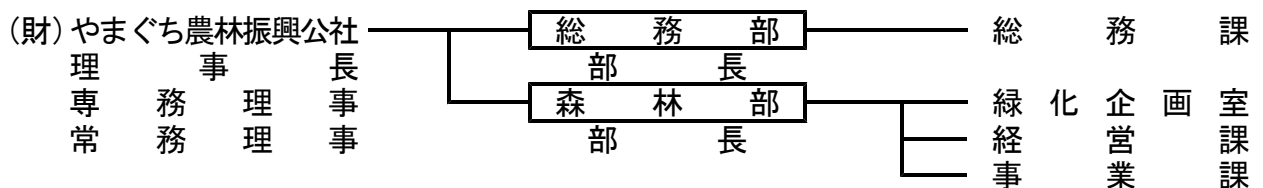
1 本 庁



2 出 先



3 その他



4 職員配置状況調

区 分	職名 所属名	事務		技術(林業)				現業			合計 A+B+C	
		吏員	計A	吏員	計B	内訳			運転士	農場員		計C
						一般	研究	指導員及普				
本 庁	森林企画課	8	8	27	27	21	-	6	-	-	-	35
	林業振興班	5	5	-	-	-	-	-	-	-	-	5
	森林計画班	-	-	4	4	4	-	-	-	-	-	4
	普及班	-	-	6	6	-	-	6	-	-	-	6
	林産班	-	-	4	4	4	-	-	-	-	-	4
	森林ハ ^レ イオマス推進班	2	2	1	1	1	-	-	-	-	-	3
	流域管理推進班	1	1	4	4	4	-	-	-	-	-	5
	やまぐち農林振興公社	-	-	8	8	8	-	-	-	-	-	8
	森林整備課	3	3	20	20	20	-	-	-	-	-	23
	林地保全班	3	3	5	5	5	-	-	-	-	-	8
	治山林道班	-	-	7	7	7	-	-	-	-	-	7
	造林保護班	-	-	8	8	8	-	-	-	-	-	8
	自然保護課	-	-	3	3	3	-	-	-	-	-	3
	農林水産政策課	-	-	2	2	1	-	1	-	-	-	2
農村整備課	-	-	1	1	1	-	-	-	-	-	1	
技術管理課	-	-	2	2	2	-	-	-	-	-	2	
中山間地域づくり推進室	-	-	1	1	1	-	-	-	-	-	1	
出 先	農林事務所森林部	-	-	120	120	80	-	40	-	-	-	120
	岩国	-	-	24	24	16	-	8	-	-	-	24
	田布施	-	-	1	1	1	-	-	-	-	-	1
	周南	-	-	16	16	10	-	6	-	-	-	16
	山口	-	-	22	22	15	-	7	-	-	-	22
	美祢	-	-	13	13	8	-	5	-	-	-	13
	下関	-	-	23	23	16	-	7	-	-	-	23
	長門	-	-	1	1	1	-	-	-	-	-	1
萩	-	-	20	20	13	-	7	-	-	-	20	
農業技術センター森林部	-	-	16	16	5	8	3	-	1	1	17	
計	-	11	192	192	134	8	50	-	1	1	204	