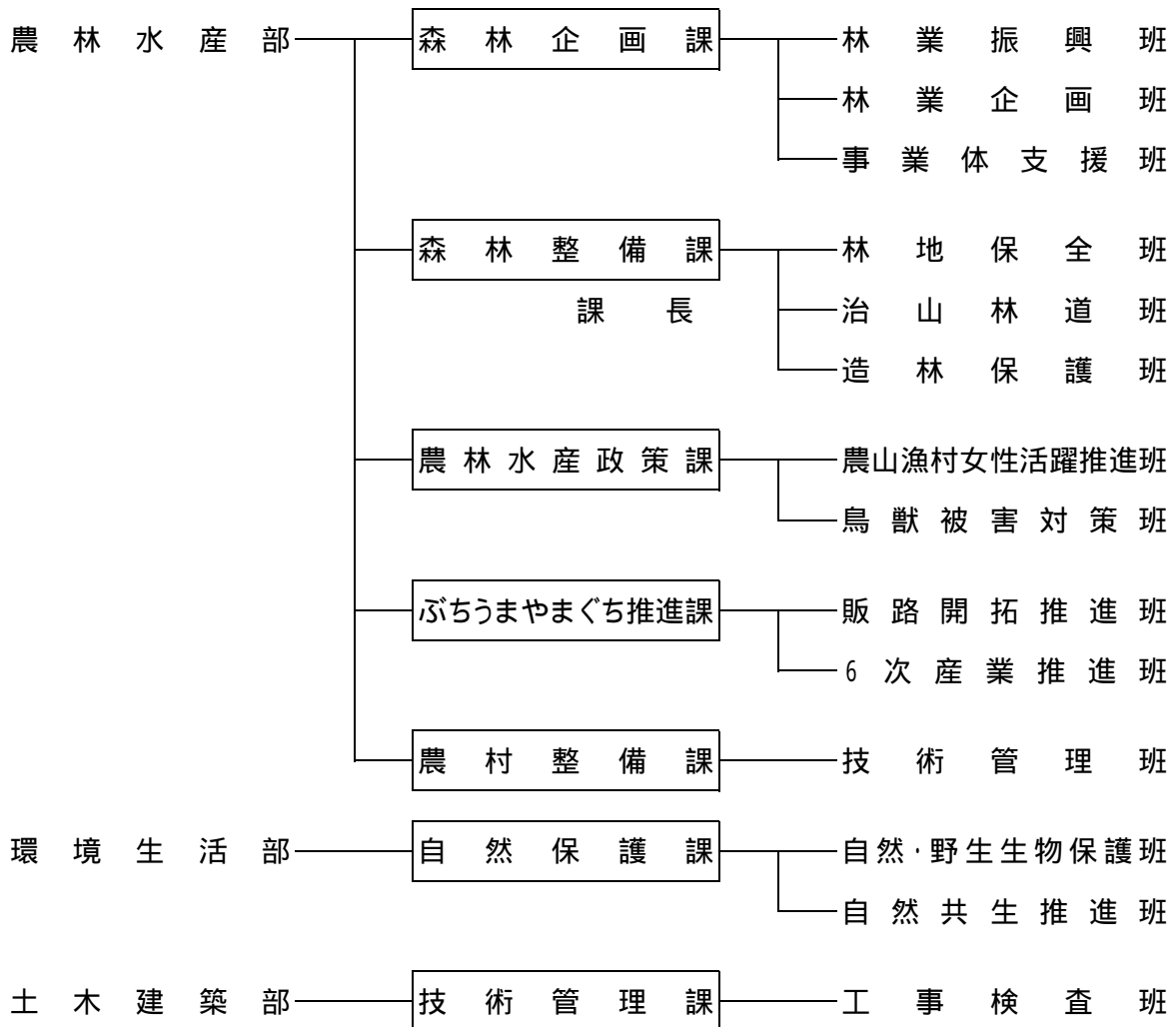


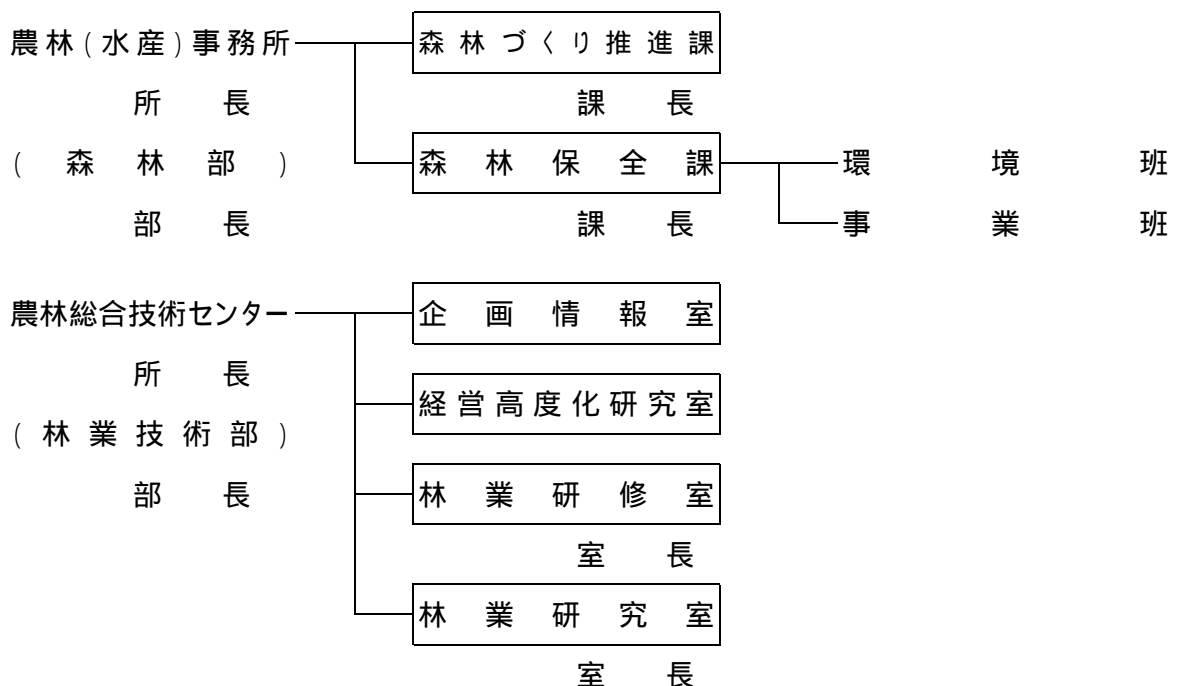
XX 林務関係行政機構

(令和2年4月1日現在)

1 本庁



2 出先



4 職員配置状況調

区分	職名 所属名	事務 A	技術(林業)			技術(林業以外)			合計 A+B+C	
			計 B	内訳			農業 土木	土 木		計 C
				一 般	研 究	普 指 導 員				
本 庁	森林企画課	5	16	11	-	5	-	-	-	21
	林業振興班	5	1	1	-	-	-	-	-	6
	林業企画班	-	10	10	-	-	-	-	-	10
	事業体支援班	-	5	-	-	5	-	-	-	5
	森林整備課	3	18	18	-	-	-	1	1	22
	林地保全班	3	5	5	-	-	-	-	-	8
	治山林道班	-	6	6	-	-	-	1	1	7
	造林保護班	-	7	7	-	-	-	-	-	7
	農林水産政策課	-	3	3	-	-	-	-	-	3
	ぶちうまやまくち推進課	-	2	2	-	-	-	-	-	2
	農村整備課	-	1	1	-	-	-	-	-	1
	自然保護課	-	3	3	-	-	-	-	-	3
	技術管理課	-	1	1	-	-	-	-	-	1
出 先	農林(水産)事務所 森林部	-	101	65	-	36	-	-	-	101
	岩 国	-	19	12	-	7	-	-	-	19
	柳 井	-	1	1	-	-	-	-	-	1
	周 南	-	17	11	-	6	-	-	-	17
	山 口	-	17	11	-	6	-	-	-	17
	美 祢	-	15	10	-	5	-	-	-	15
	下 関	-	16	10	-	6	-	-	-	16
	長 門	-	1	1	-	-	-	-	-	1
	萩	-	15	9	-	6	-	-	-	15
	農林総合技術センター	-	12	2	7	3	-	-	-	12
	総務課	-	1	1	-	-	-	-	-	1
	企画情報室	-	-	-	-	-	-	-	-	-
	経営高度化研究室	-	1	-	1	-	-	-	-	1
林業技術部	-	10	1	6	3	-	-	-	10	
計	8	157	106	7	44	-	1	1	166	