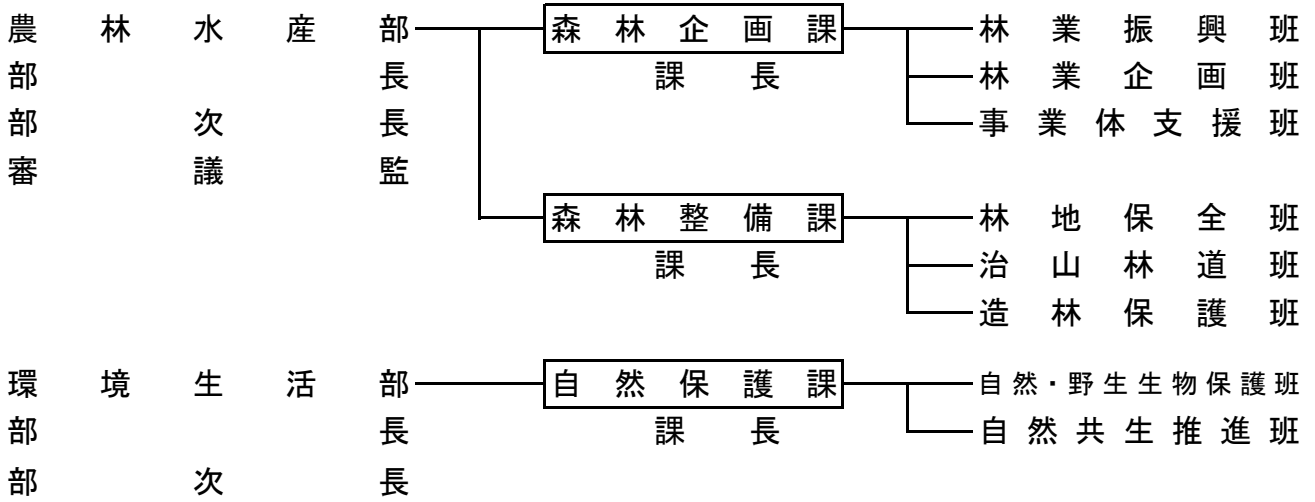


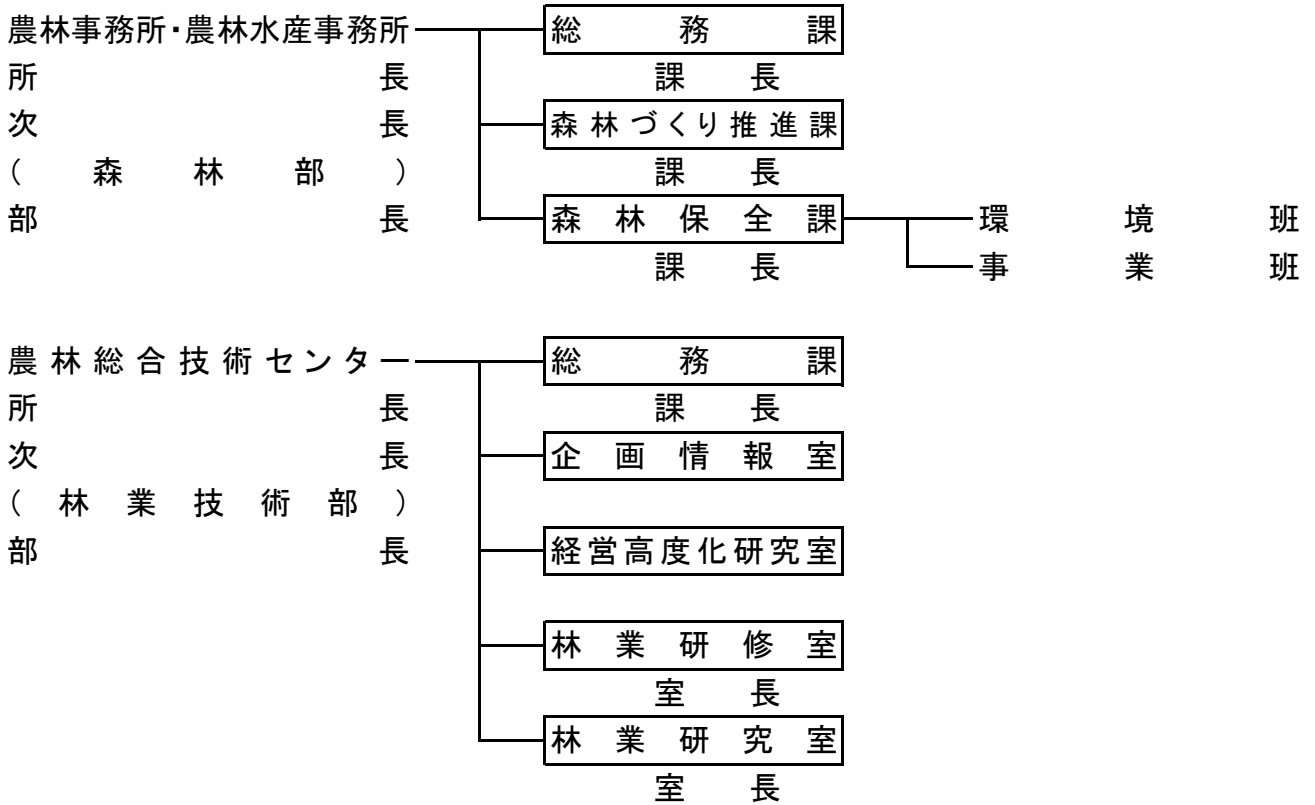
# XX 林務関係行政機構

(平成31年4月1日現在)

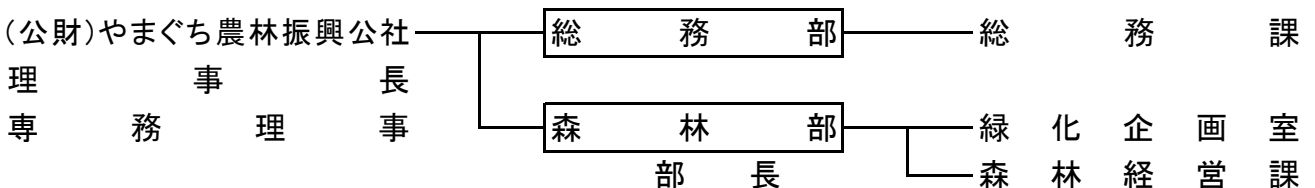
## 1 本庁



## 2 出先



## 3 その他



#### 4 職員配置状況調

区分	職名 所属名	事務		技術(林業)			技術(林業以外)			合計 A + B + C
		吏員 A	吏員 B	内訳			農業 土木	土木	計 C	
				一 般	研 究	導 普 及 指 員				
本 庁	森林企画課	5	18	13	-	5	-	-	-	23
	林業振興班	5	2	2	-	-	-	-	-	7
	林業企画班	-	11	11	-	-	-	-	-	11
	事業体支援班	-	5	-	-	5	-	-	-	5
	森林整備課	3	18	18	-	-	-	1	1	22
	林地保全班	3	5	5	-	-	-	-	-	8
	治山林道班	-	6	6	-	-	-	1	1	7
	造林保護班	-	7	7	-	-	-	-	-	7
	自然保護課	-	3	3	-	-	-	-	-	3
	農林水産政策課	-	3	3	-	-	-	-	-	3
	ぶちうまやまぐち推進課	-	2	2	-	-	-	-	-	2
	農村整備課	-	1	1	-	-	-	-	-	1
	技術管理課	-	1	1	-	-	-	-	-	1
	出 先	農林事務所・農林水産事務所 森 林	-	108	71	-	37	-	-	-
岩 国		-	20	13	-	7	-	-	-	20
柳 井		-	1	1	-	-	-	-	-	1
周 南		-	17	11	-	6	-	-	-	17
山 口		-	20	13	-	7	-	-	-	20
美 祢		-	15	10	-	5	-	-	-	15
下 関		-	18	12	-	6	-	-	-	18
長 門		-	1	1	-	-	-	-	-	1
萩		-	16	10	-	6	-	-	-	16
農林総合技術センター		-	12	1	8	3	-	-	-	12
林業技術部	-	11	1	7	3	-	-	-	11	
企画情報室	-	-	-	-	-	-	-	-	-	
経営技術研究室	-	1	-	1	-	-	-	-	1	
計	8	166	113	8	45	-	1	1	175	