

浅層暗渠とは、どのような工事内容（順序）ですか？

スタート



ブルドーザで弾丸暗渠を施工します。



排水口部を掘削し、ブルドーザとパイプ形成機をセットします。



ブルドーザで引き込み開始です。



浅層暗渠未整備



浅層暗渠整備済み

雨上がり2日後の状況です。
施工した田では、水たまりもなく地表水排除が可能となります。

▶ 上流側には通気用の立ち上がり管を設置します。



下流側にはねじ式水こうを取り付けます。



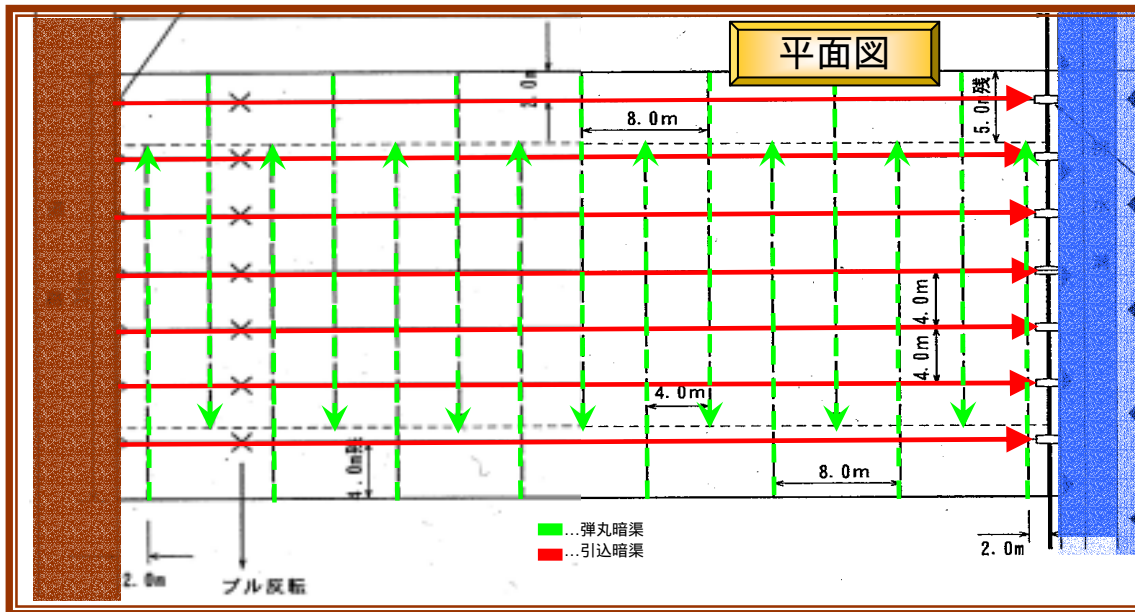
施工後の状況です。
上下流部を埋め戻して作業は完了です。

浅層暗渠とは、どのような工法ですか？

浅層暗渠とは？

今までの暗渠（深さ70cm程度）と比較して、浅い位置（40cm）に暗渠パイプ（径50mm）を施工するものです。

弾丸暗渠とともに、4～5m間隔で網目状に設置するため、高い排水効果が期待できます。



アピール1

掘削しないため、基盤をいためません。

アピール2

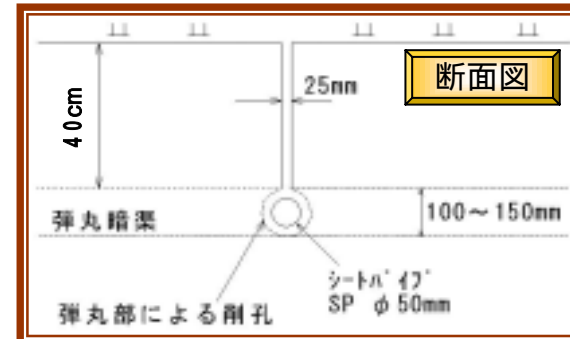
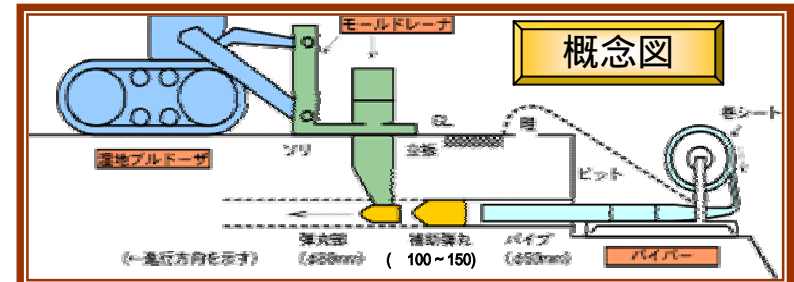
地表水を速やかに排除できます。

アピール3

短期間での施工が可能です。

アピール4

引込作業と同時に排水パイプを布設するので工事費が安価です。



くわしくは、お近くの県農林事務所または市町村担当窓口へご相談ください。