

平成 22 年度

中山間地域等直接支払制度の実施状況

平成 23 年 6 月

山 口 県

1 実施概要

平成 22 年度は、第 3 期対策の初年度であり、その実施状況は、協定数で 828 協定、実施交付面積で 11,735ha となり、対象面積に対する実施率は 63% となっています。また制度実施は 16 市町となっています。

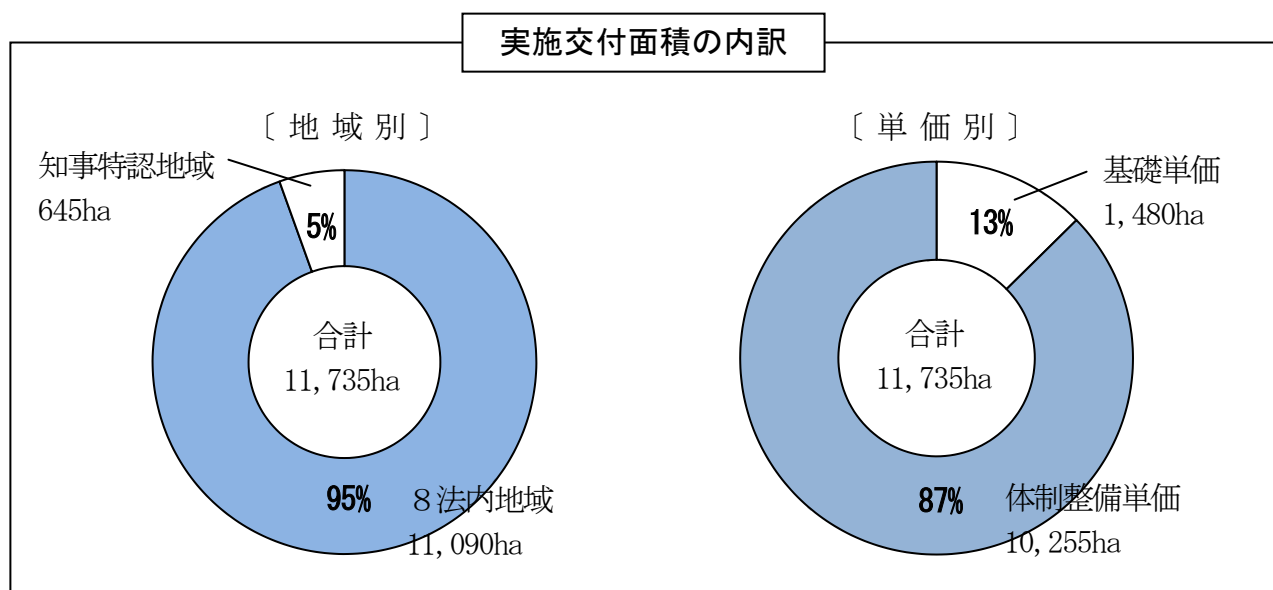
実施面積のうち、適正な農業生産活動等に取り組む場合の単価を交付する基礎単価面積は、1,480ha、また、この活動に加え、担い手の育成や機械・農作業の共同化、共同で支え合う仕組みを集落で取り決める等の体制整備に取り組む場合の単価を交付する体制整備単価面積は、10,255ha、実施率は 87%（中国四国 9 県の平均は 73%、中国四国 1 位）となっています。

	平成 22 年度			(参考)
	8 法内地域	知事特認地域	合計	平成 21 年度
◇対象面積 (ha)	17,664	855	18,519	18,996
◇実施交付面積 (ha)	11,090	645	11,735	12,577
(対象面積対比) (%)	63	75	63	66
うち基礎単価面積 (ha)	1,401	79	1,480	2,443
(実施面積対比) (%)	13	12	13	19
うち体制整備単価面積 (ha)	9,689	566	10,255	10,134
(実施面積対比) (%)	87	88	87	81
◇対象市町	14	8	17	17
◇実施市町	13	8	16	17
(実施率) (%)	93	100	94	100
◇協定数	747	81	828	926
うち基礎単価協定数	164	18	182	312
うち体制整備単価協定数	583	63	646	614

※対象市町、実施市町には、8 法内地域と知事特認地域に重複する市が 5 ある。

(重複している市：下関市、宇部市、山口市、岩国市、周南市)

※四捨五入の関係で、計とその内訳の合計が一致しない場合がある。(以下同様)



2 協定農用地の地目別交付面積と交付金額

協定の交付対象となった農用地の97%が田、3%が畑となっています。

		交付面積 (ha)				交付金額 (千円)
		集落協定	個別協定	合計	割合	
田	急傾斜	4,092	12	4,104	35%	843,612
	緩傾斜	7,192	136	7,329	62%	594,967
	高齢化率・耕作放棄率	0	0	0	0%	8
	合計	11,285	149	11,433	97%	1,438,586
畑	急傾斜	62	0	62	1%	6,833
	緩傾斜	225	0	225	2%	7,033
	高齢化率・耕作放棄率	7	0	7	0%	239
	合計	294	0	294	3%	14,104
草地	急傾斜	0	0	0	0%	0
	緩傾斜	0	8	8	0%	189
	合計	0	8	8	0%	189
総 計		11,578	156	11,735	100%	1,452,880

※「割合」とは、総計に対するそれぞれの合計の割合である。

3 協定別の協定数、参加者数、交付面積及び交付金額

	協定締結数			協定 参加 者数	交付面積(ha)			交付金額(千円)		
		基礎 単価	体制 整備 単価			基礎 単価	体制 整備 単価		基礎 単価	体制 整備 単価
集落 協定	816	181	635	16,077	11,578	1,445	10,133	1,439,542	155,072	1,284,471
個別 協定	12	1	11	12	156	35	122	13,337	1,942	11,395
合計	828	182	646	16,089	11,735	1,480	10,255	1,452,880	157,013	1,295,866

4 1市町当たりの平均的な取組規模 (16市町の平均)

1市町当たりの平均的な取組規模は、協定数52、参加者1,006人、交付面積733ha、交付金額9,080万円となっています。

	協定数	参加者数	交付面積(ha)			交付金額 (千円)	
			田	畑	草地		
平均 規模	52	1,006	733	714.6	18.3	0.5	90,805

5 協定の加算取得状況

加算は、小規模・高齢化集落支援加算が最も多く、42の協定で取得されています。

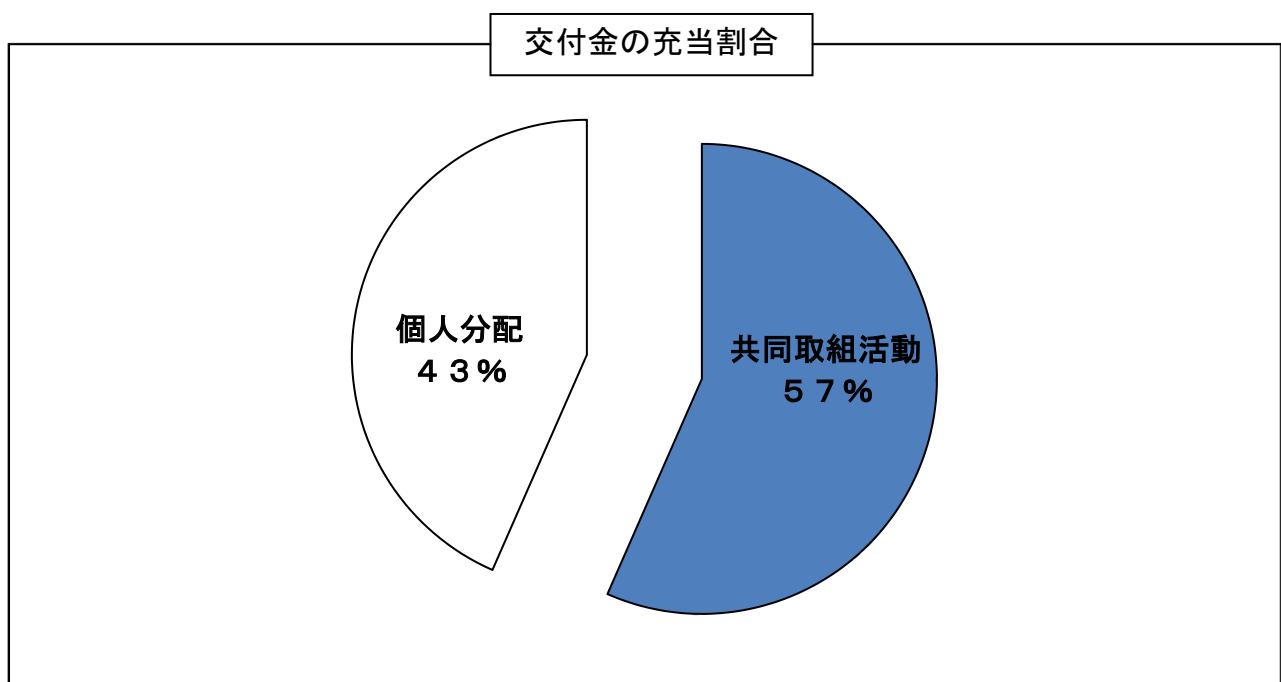
	規模拡大加算		土地利用調整加算		小規模・高齢化集落支援加算		法人設立加算			
	協定数	面積 (ha)	協定数	面積 (ha)	協定数	面積 (ha)	特定農業法人		農業生産法人	
							協定数	面積 (ha)	協定数	面積 (ha)
取得状況	5	32	6	101	42	572	17	405	1	15

6 1集落協定当たりの平均的な取組規模 (816協定の平均)

1集落協定当たりの平均面積は14.2ha、交付金額は176万円、参加者数は20人となっています。

また、交付金の共同取組活動充当割合は、57%となっています。

	参加者数	交付面積 (ha)	交付金額 (千円)	共同取組活動充当割合	参加者1人当たり	
					面積 (ha)	金額 (千円)
平均規模	20	14.2	1,764	57%	0.7	89.5



7 体制整備単価に取り組んだ集落協定における取得要件の内訳（635 集落協定中）

体制整備単価は、主にC要件（集团的かつ持続可能な体制整備）で取得されています。

	協定数	割合
A要件選択	109	17%
協定農用地の拡大	53	8%
機械・農作業の共同化	70	11%
高付加価値型農業の実践	12	2%
地場産農産物等の加工・販売	14	2%
農業生産条件の強化	27	4%
新規就農者の確保	21	3%
認定農業者の育成	21	3%
多様な担い手の確保	5	1%
担い手への農地集積	28	4%
担い手への農作業の委託	41	6%
B要件選択	51	8%
集落を基礎とした営農組織の育成	10	2%
担い手集積化	43	7%
C要件選択	604	95%
集团的かつ持続可能な体制整備		

8 集落協定参加者数の内訳

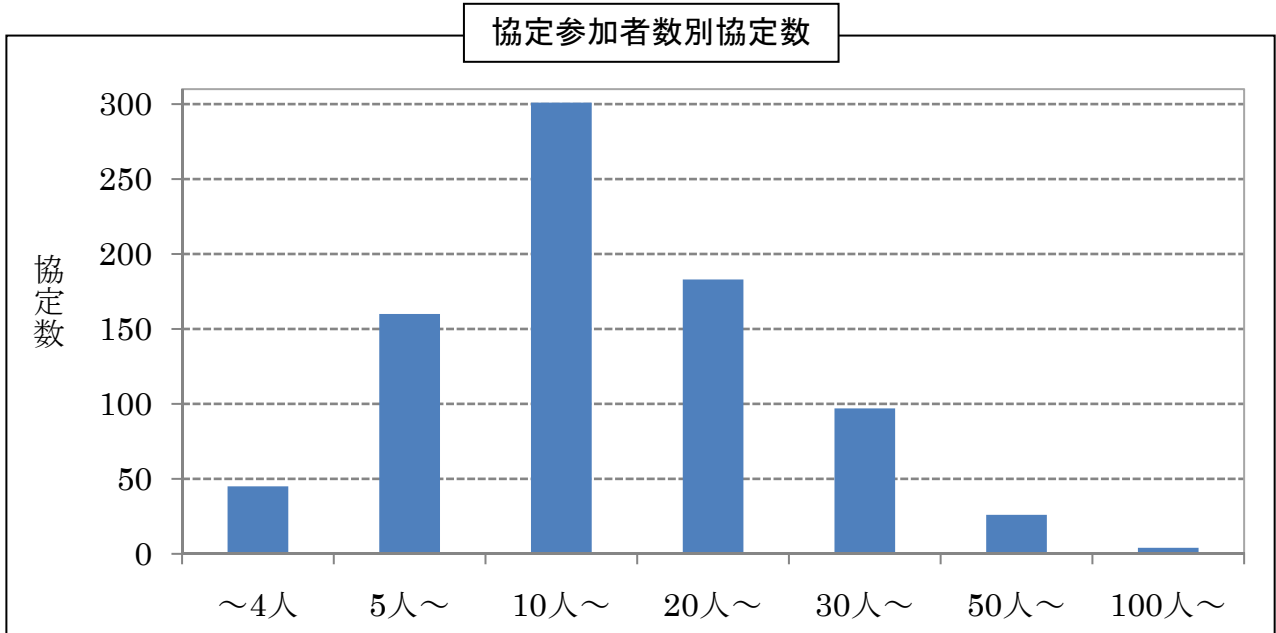
協定参加者のうち、農業者数が減り（H21比85%）、法人数が増えて（H21比118%）います。

		平成22年度	平成21年度（参考）
協定参加者総数		16,077	18,836
農業者		14,070	16,547
交付農用地を持たない農業者		549	793
法人	農業生産法人	94	60
	特定農業法人	85	70
	その他の法人	7	27
農業生産組織	機械・施設共同利用組織	12	67
	農作業受委託組織	37	52
	その他の組織	76	45
水利組合		217	236
非農業者		1,390	1,539
その他		89	193

9 協定参加者数別の協定数

集落協定参加者は、10人以上20人未満の協定が最も多く、37%となっています。

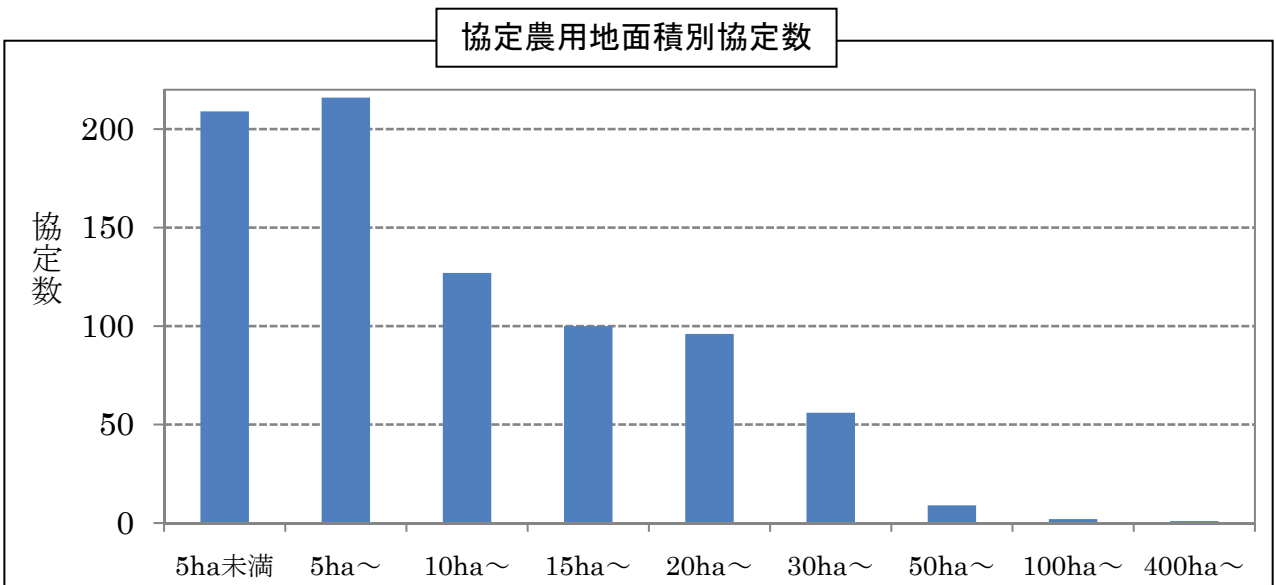
	～4人	5人～	10人～	20人～	30人～	50人～	100人～
集落協定数	45	160	301	183	97	26	4
構成比	6%	20%	37%	22%	12%	3%	0%



10 協定農用地面積別の協定数

集落協定の半数が、協定農用地面積10ha未満となっています。

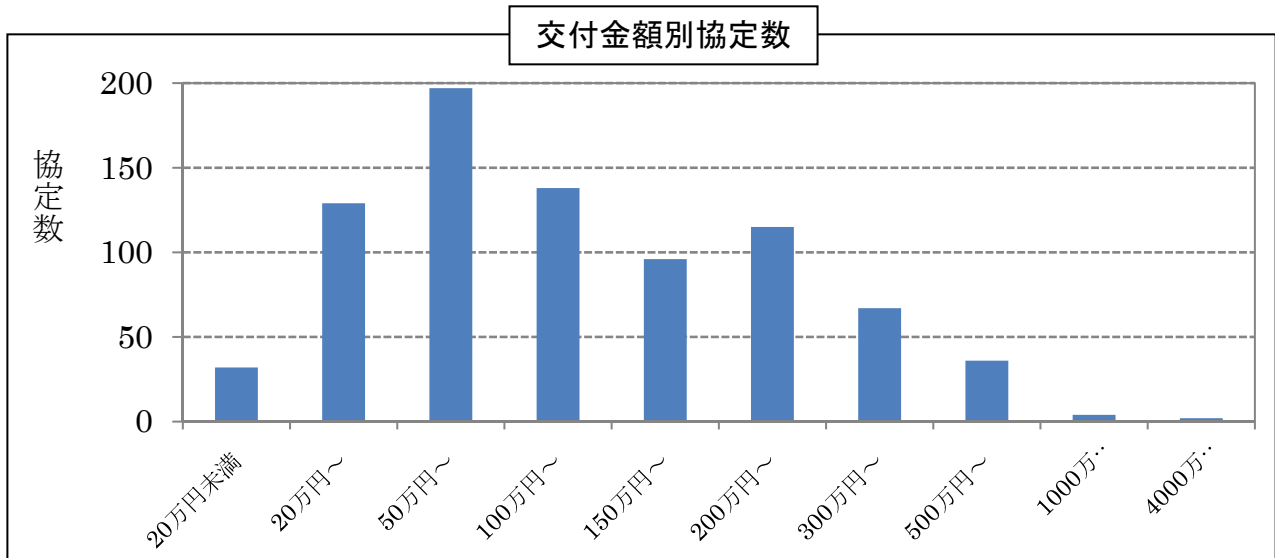
	5ha未満	5ha～	10ha～	15ha～	20ha～	30ha～	50ha～	100ha～	400ha～	700ha～
集落協定数	209	216	127	100	96	56	9	2	1	0
構成比	26%	26%	16%	12%	12%	7%	1%	0%	0%	0%



11 交付金額別の協定数

交付金額は、50万円以上100万円未満の協定が集落協定全体の約4分の1を占めています。

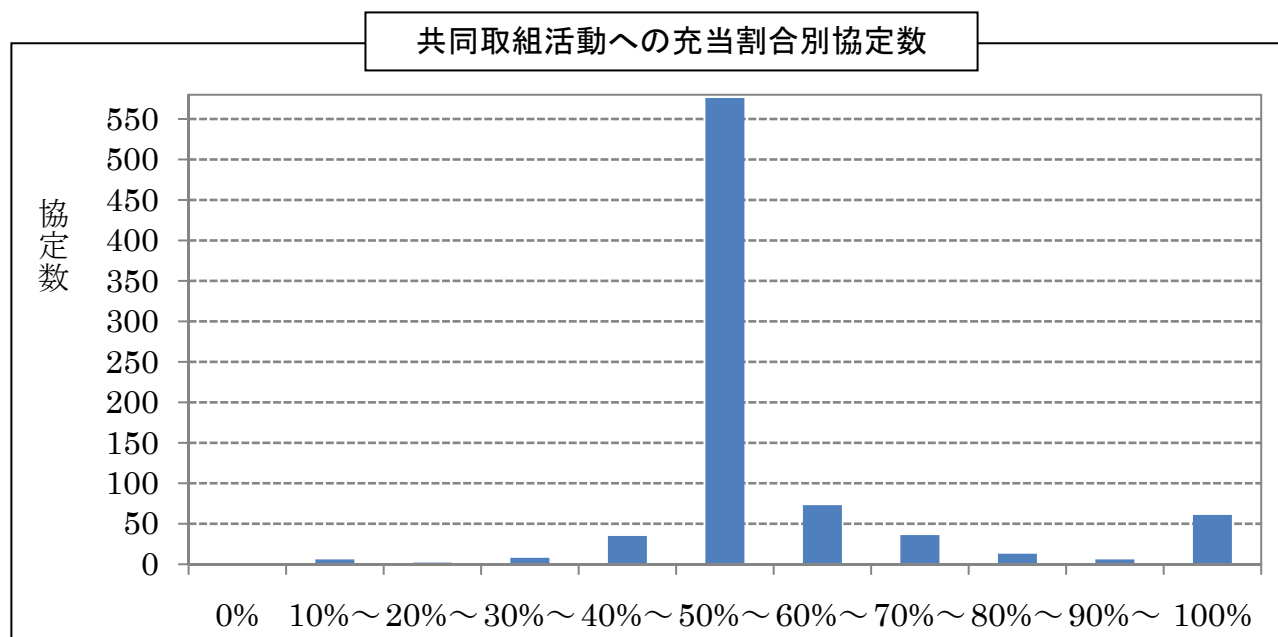
	20万円未満	20万円～	50万円～	100万円～	150万円～	200万円～	300万円～	500万円～	1000万円～	4000万円～
集落協定数	32	129	197	138	96	115	67	36	4	2
構成比	4%	16%	24%	17%	12%	14%	8%	4%	0%	0%



12 交付金の共同取組活動への充当割合別協定数

交付金のうち、共同取組活動へ50%以上60%未満充当している協定が、集落協定全体の約70%を占めています。

	0%	10%～	20%～	30%～	40%～	50%～	60%～	70%～	80%～	90%～	100%
集落協定数	0	6	2	8	35	576	73	36	13	6	61
構成比	0%	1%	0%	1%	4%	71%	9%	4%	2%	1%	7%

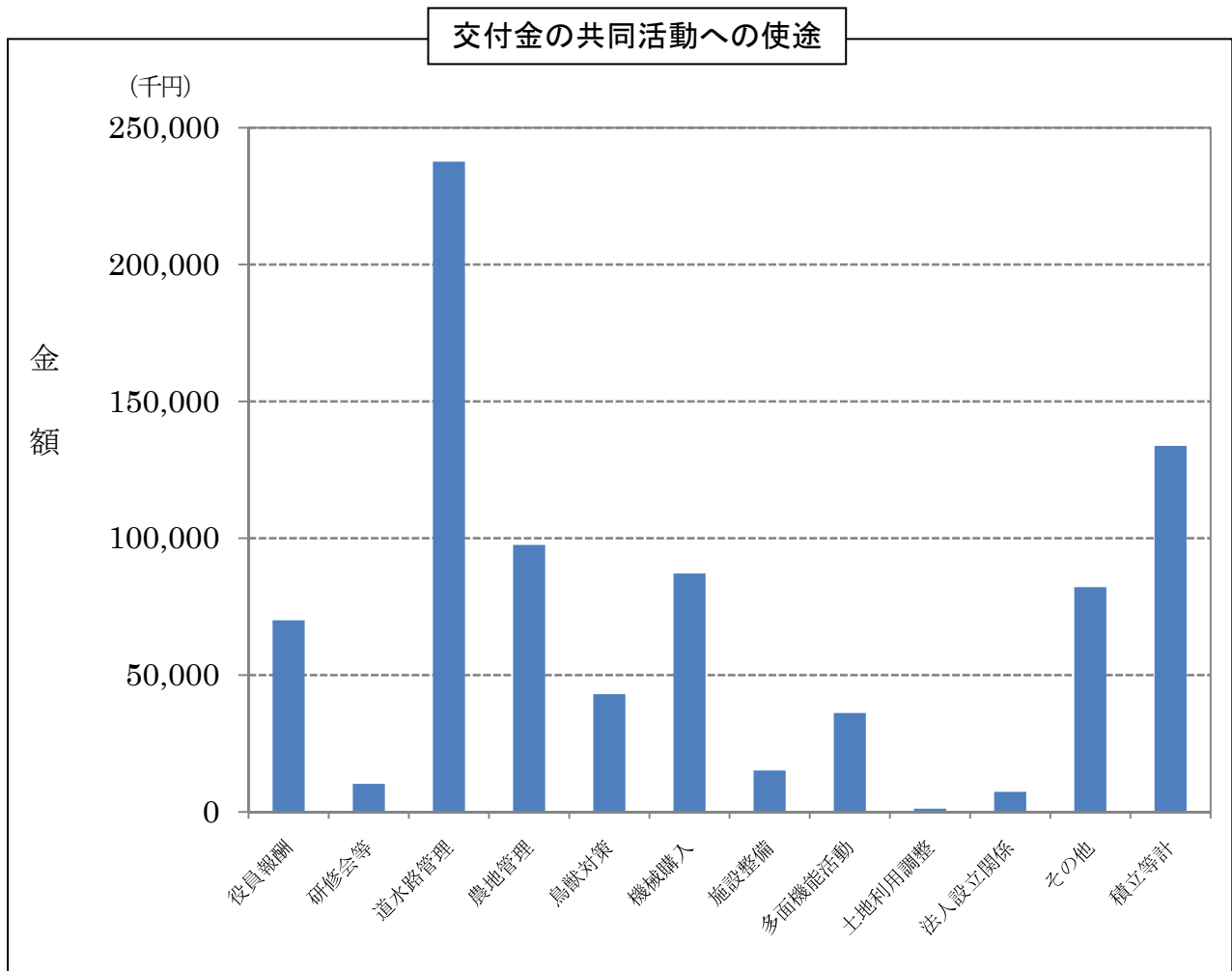


13 交付金の共同取組活動への使途

交付金の共同取組活動の使途は、道路や水路の維持管理に対する支出が最も多く、共同取組活動の支出金の29%を占めています。次いで、機械購入、施設整備などに備えた積立等が16%となっています。

	役員報酬	研修会等費	道・水路管理費	農地管理費	鳥獣被害防止対策費	共同利用機械購入等費	共同利用施設整備等費	多面的機能増進活動費	土地利用調整関係費	法人設立関係費	その他	積立等計
協定数	750	94	762	461	191	177	39	246	11	12	670	316
支出金額(千円)	70,027	10,263	237,611	97,562	43,056	87,118	15,141	36,161	1,202	7,343	82,121	133,744
構成比	9%	1%	29%	12%	5%	11%	2%	4%	0%	1%	10%	16%

※「構成比」とは、支出金額の総計に対するそれぞれの支出金額の割合である。



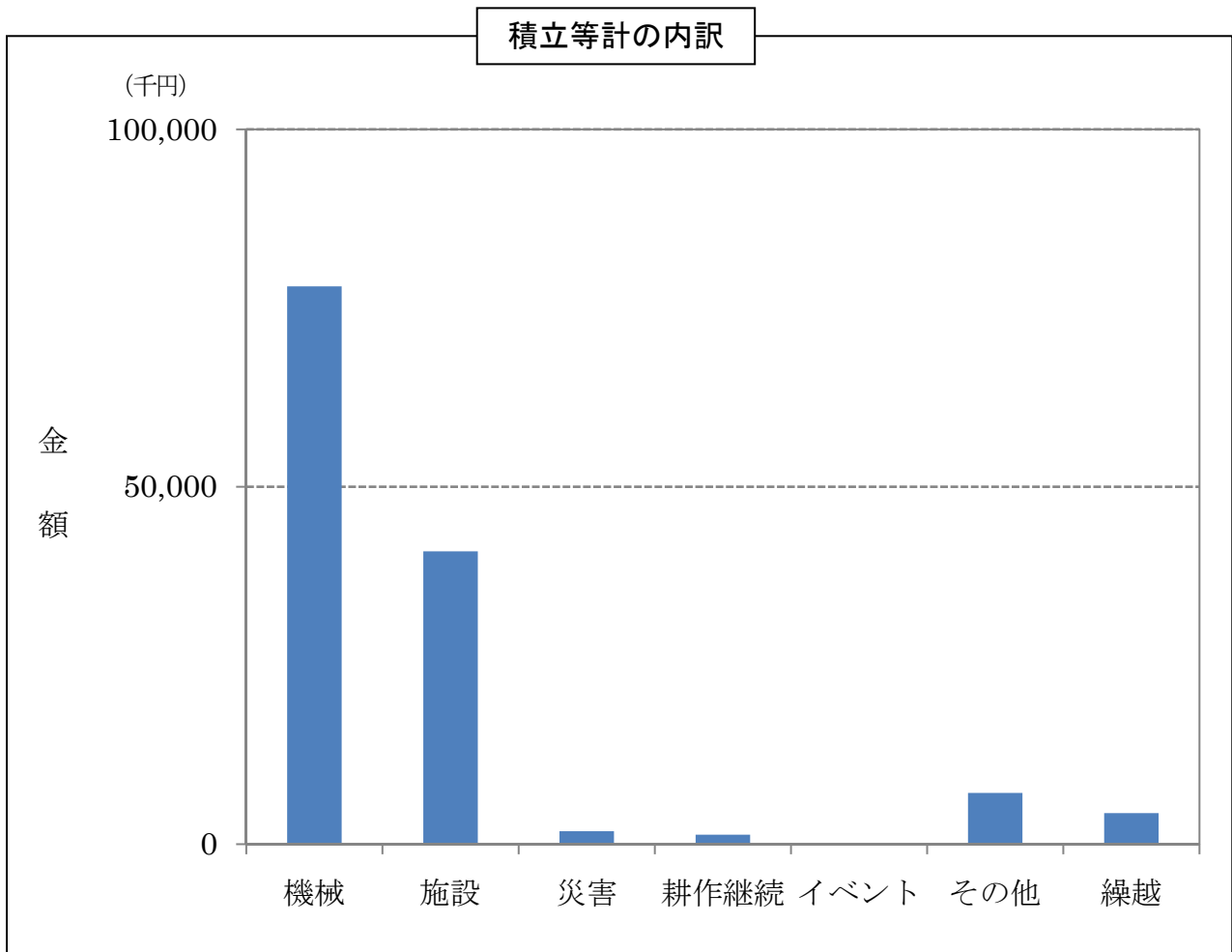
14 積立等計の内訳

集落協定で積み立てられる交付金は、主に機械購入や施設整備を目的としています。

	機械	施設	道・水路 農地整備	災害	耕作 継続	イベント	その他	繰越
協定数	149	123	85	3	6	1	24	30
支出金額 (千円)	78,041	40,968	24,264	1,810	1,318	101	7,169	4,336
構成比	58%	31%	18%	1%	1%	0%	5%	3%

※「構成比」とは、支出金額の総計に対するそれぞれの支出金額の割合である。

※「耕作継続」とは、耕作者の突然のリタイヤ時における作業受委託など、耕作を継続していくための活動費等である。



平成 22 年度

市町別の実施状況データ

別表1 実施概要

(1)対象面積(ha)

市町名	計	地域別		地目別			割合		
		8法内地域	特認地域	田	畑	草地	田	畑	草地
下関市	2,490	2,199	291	2,192	298	0	88%	12%	0%
宇部市	531	366	165	531	0	0	100%	0%	0%
山口市	3,129	3,109	20	3,119	2	8	100%	0%	0%
萩市	2,918	2,918	0	2,848	70	0	98%	2%	0%
防府市	95	95	0	95	0	0	100%	0%	0%
岩国市	1,695	1,612	83	1,554	142	0	92%	8%	0%
光市	26	0	26	26	0	0	100%	0%	0%
長門市	2,433	2,433	0	2,426	7	0	100%	0%	0%
柳井市	1,070	1,070	0	1,028	41	0	96%	4%	0%
美祢市	1,824	1,824	0	1,810	13	0	99%	1%	0%
周南市	647	429	218	647	0	0	100%	0%	0%
山陽小野田市	18	0	18	18	0	0	100%	0%	0%
周防大島町	962	962	0	193	770	0	20%	80%	0%
田布施町	33	0	33	33	0	0	99%	1%	0%
平生町	273	273	0	161	112	0	59%	41%	0%
阿武町	375	375	0	375	0	0	100%	0%	0%
合計	18,519	17,664	855	17,055	1,457	8	92%	8%	0%

(2)協定面積(ha)

市町名	全協定	8法内地域			特認地域				
		基礎	体制整備	集落協定+個別協定		集落協定のみ			
				基礎	体制整備	基礎	体制整備		
下関市	1,666	126	1,540	1,429	124	1,305	237	3	235
宇部市	248	87	161	108	26	82	140	60	79
山口市	2,322	37	2,285	2,302	37	2,265	20	0	20
萩市	2,209	271	1,938	2,209	271	1,938	0	0	0
防府市	40	0	40	40	0	40	0	0	0
岩国市	703	73	630	674	73	601	28	0	28
光市	5	0	5	0	0	0	5	0	5
長門市	1,783	475	1,308	1,783	475	1,308	0	0	0
柳井市	473	54	419	473	54	419	0	0	0
美祢市	1,276	213	1,063	1,276	213	1,063	0	0	0
周南市	439	59	380	276	45	231	163	14	149
山陽小野田市	18	2	16	0	0	0	18	2	16
周防大島町	112	31	81	112	31	81	0	0	0
田布施町	33	0	33	0	0	0	33	0	33
平生町	62	42	20	62	42	20	0	0	0
阿武町	345	10	335	345	10	335	0	0	0
合計	11,735	1,480	10,255	11,090	1,401	9,689	645	79	566

(3)協定数

市町名	全協定	8法内地域			特認地域				
		基礎	体制整備	集落協定+個別協定		集落協定のみ			
				基礎	体制整備	基礎	体制整備		
下関市	115	12	103	81	11	70	34	1	33
宇部市	30	14	16	10	2	8	20	12	8
山口市	77	2	75	75	2	73	2	0	2
萩市	155	37	118	155	37	118	0	0	0
防府市	4	0	4	4	0	4	0	0	0
岩国市	69	15	54	64	15	49	5	0	5
光市	1	0	1	0	0	0	1	0	1
長門市	104	33	71	104	33	71	0	0	0
柳井市	49	6	43	49	6	43	0	0	0
美祢市	116	29	87	116	29	87	0	0	0
周南市	32	10	22	22	6	16	10	4	6
山陽小野田市	6	1	5	0	0	0	6	1	5
周防大島町	30	9	21	30	9	21	0	0	0
田布施町	3	0	3	0	0	0	3	0	3
平生町	15	12	3	15	12	3	0	0	0
阿武町	22	2	20	22	2	20	0	0	0
合計	828	182	646	747	164	583	81	18	63

別表2 協定農用地の地目別交付面積

(1) 集落協定(ha)

市町名	計	田			高 齢 化 率	畑	畑			草 地	草地	
		急傾斜	緩傾斜	高 齢 化 率			急傾斜	緩傾斜	高 齢 化 率		急傾斜	緩傾斜
下関市	1,666	1,527	500	1,027	0	139	0	139	0	0	0	0
宇部市	248	248	225	24	0	0	0	0	0	0	0	0
山口市	2,272	2,271	555	1,716	0	0	0	0	0	0	0	0
萩市	2,173	2,134	727	1,407	0	40	7	26	6	0	0	0
防府市	40	40	25	15	0	0	0	0	0	0	0	0
岩国市	695	680	332	348	0	15	5	10	0	0	0	0
光市	5	5	5	0	0	0	0	0	0	0	0	0
長門市	1,783	1,779	719	1,060	0	4	1	3	0	0	0	0
柳井市	473	465	177	288	0	8	4	4	0	0	0	0
美祢市	1,263	1,259	421	838	0	5	3	2	0	0	0	0
周南市	389	389	189	200	0	0	0	0	0	0	0	0
山陽小野田市	18	18	18	0	0	0	0	0	0	0	0	0
周防大島町	112	39	28	11	0	74	40	34	0	0	0	0
田布施町	33	33	33	0	0	0	0	0	0	0	0	0
平生町	62	53	46	6	0	9	3	6	1	0	0	0
阿武町	345	345	93	252	0	0	0	0	0	0	0	0
合計	11,578	11,285	4,092	7,192	0	294	62	225	7	0	0	0

(2) 個別協定(ha)

市町名	計	田			高 齢 化 率	畑	畑			草 地	草地	
		急傾斜	緩傾斜	高 齢 化 率			急傾斜	緩傾斜	高 齢 化 率		急傾斜	緩傾斜
下関市	0	0	0	0	0	0	0	0	0	0	0	0
宇部市	0	0	0	0	0	0	0	0	0	0	0	0
山口市	51	43	6	37	0	0	0	0	0	8	0	8
萩市	36	36	1	35	0	0	0	0	0	0	0	0
防府市	0	0	0	0	0	0	0	0	0	0	0	0
岩国市	7	7	1	6	0	0	0	0	0	0	0	0
光市	0	0	0	0	0	0	0	0	0	0	0	0
長門市	0	0	0	0	0	0	0	0	0	0	0	0
柳井市	0	0	0	0	0	0	0	0	0	0	0	0
美祢市	12	12	2	11	0	0	0	0	0	0	0	0
周南市	50	50	3	47	0	0	0	0	0	0	0	0
山陽小野田市	0	0	0	0	0	0	0	0	0	0	0	0
周防大島町	0	0	0	0	0	0	0	0	0	0	0	0
田布施町	0	0	0	0	0	0	0	0	0	0	0	0
平生町	0	0	0	0	0	0	0	0	0	0	0	0
阿武町	0	0	0	0	0	0	0	0	0	0	0	0
合計	156	149	12	136	0	0	0	0	0	8	0	8

(3) 合計(集落協定+個別協定,ha)

市町名	計	田			高 齢 化 率	畑	畑			草 地	草地	
		急傾斜	緩傾斜	高 齢 化 率			急傾斜	緩傾斜	高 齢 化 率		急傾斜	緩傾斜
下関市	1,666	1,527	500	1,027	0	139	0	139	0	0	0	0
宇部市	248	248	225	24	0	0	0	0	0	0	0	0
山口市	2,322	2,314	562	1,752	0	0	0	0	0	8	0	8
萩市	2,209	2,170	727	1,443	0	40	7	26	6	0	0	0
防府市	40	40	25	15	0	0	0	0	0	0	0	0
岩国市	703	688	334	354	0	15	5	10	0	0	0	0
光市	5	5	5	0	0	0	0	0	0	0	0	0
長門市	1,783	1,779	719	1,060	0	4	1	3	0	0	0	0
柳井市	473	465	177	288	0	8	4	4	0	0	0	0
美祢市	1,276	1,271	422	848	0	5	3	2	0	0	0	0
周南市	439	439	192	247	0	0	0	0	0	0	0	0
山陽小野田市	18	18	18	0	0	0	0	0	0	0	0	0
周防大島町	112	39	28	11	0	74	40	34	0	0	0	0
田布施町	33	33	33	0	0	0	0	0	0	0	0	0
平生町	62	53	46	6	0	9	3	6	1	0	0	0
阿武町	345	345	93	252	0	0	0	0	0	0	0	0
合計	11,735	11,433	4,104	7,329	0	294	62	225	7	8	0	8

別表3 交付金額

(1) 地域別(千円)

市町名	全協定			8法内地域			特認地域		
	全協定	基礎	体制整備	集落協定+個別協定			集落協定のみ		
				基礎	体制整備		基礎	体制整備	
下関市	192,445	4,962	187,483	142,201	4,540	137,661	50,244	422	49,822
宇部市	45,499	14,122	31,377	18,659	3,970	14,689	26,839	10,152	16,688
山口市	269,934	2,373	267,562	265,681	2,373	263,308	4,253	0	4,253
萩市	268,263	28,588	239,675	268,263	28,588	239,675	0	0	0
防府市	6,420	0	6,420	6,420	0	6,420	0	0	0
岩国市	98,307	9,627	88,680	92,494	9,627	82,867	5,813	0	5,813
光市	1,098	0	1,098	0	0	0	1,098	0	1,098
長門市	223,131	56,270	166,861	223,131	56,270	166,861	0	0	0
柳井市	59,805	5,170	54,635	59,805	5,170	54,635	0	0	0
美祢市	152,289	19,077	133,212	152,289	19,077	133,212	0	0	0
周南市	61,434	5,794	55,640	27,127	3,370	23,757	34,307	2,424	31,883
山陽小野田市	3,779	301	3,477	0	0	0	3,779	301	3,477
周防大島町	11,924	2,809	9,115	11,924	2,809	9,115	0	0	0
田布施町	6,833	0	6,833	0	0	0	6,833	0	6,833
平生町	9,148	6,362	2,786	9,148	6,362	2,786	0	0	0
阿武町	42,572	1,560	41,012	42,572	1,560	41,012	0	0	0
合計	1,452,880	157,013	1,295,866	1,319,714	143,714	1,176,000	133,166	13,300	119,866

(2) 地目別(千円)

市町名	計	田				畑				草地		
		急傾斜	緩傾斜	高齢化率	急傾斜	緩傾斜	高齢化率	急傾斜	緩傾斜			
下関市	192,445	188,327	105,716	82,610	0	4,118	0	4,118	0	0	0	0
宇部市	45,499	45,499	43,690	1,808	0	0	0	0	0	0	0	0
山口市	269,934	269,727	120,719	149,009	0	18	0	18	0	189	0	189
萩市	268,263	266,308	150,169	116,139	0	1,955	833	910	212	0	0	0
防府市	6,420	6,420	5,220	1,199	0	0	0	0	0	0	0	0
岩国市	98,307	97,435	68,831	28,604	0	871	515	356	0	0	0	0
光市	1,098	1,098	1,098	0	0	0	0	0	0	0	0	0
長門市	223,131	222,969	140,972	81,998	0	162	55	107	0	0	0	0
柳井市	59,805	59,157	36,551	22,606	0	648	511	137	0	0	0	0
美祢市	152,289	151,925	86,492	65,434	0	364	296	67	0	0	0	0
周南市	61,434	61,434	40,333	21,101	0	0	0	0	0	0	0	0
山陽小野田市	3,779	3,773	3,773	0	0	6	6	0	0	0	0	0
周防大島町	11,924	6,444	5,585	859	0	5,480	4,346	1,134	0	0	0	0
田布施町	6,833	6,833	6,833	0	0	0	0	0	0	0	0	0
平生町	9,148	8,665	8,150	508	8	482	270	186	26	0	0	0
阿武町	42,572	42,572	19,481	23,091	0	0	0	0	0	0	0	0
合計	1,452,880	1,438,586	843,612	594,967	8	14,104	6,833	7,033	239	189	0	189

別表4 協定数、参加者数、交付面積及び交付金額

(1) 集落協定

市町名	協定締結数			協定参加者数	交付面積(ha)			交付金額(千円)		
	基礎単価	体制整備			基礎単価	体制整備		基礎単価	体制整備	
下関市	115	12	103	1,952	1,666	126	1,540	192,445	4,962	187,483
宇部市	30	14	16	354	248	87	161	45,499	14,122	31,377
山口市	74	1	73	2,555	2,272	3	2,269	265,883	431	265,452
萩市	152	37	115	2,587	2,173	271	1,902	265,294	28,588	236,706
防府市	4	0	4	102	40	0	40	6,420	0	6,420
岩国市	68	15	53	1,579	695	73	622	97,550	9,627	87,923
光市	1	0	1	14	5	0	5	1,098	0	1,098
長門市	104	33	71	2,189	1,783	475	1,308	223,131	56,270	166,861
柳井市	49	6	43	927	473	54	419	59,805	5,170	54,635
美祢市	112	29	83	1,980	1,263	213	1,051	151,082	19,077	132,005
周南市	31	10	21	786	389	59	330	57,082	5,794	51,287
山陽小野田市	6	1	5	41	18	2	16	3,779	301	3,477
周防大島町	30	9	21	342	112	31	81	11,924	2,809	9,115
田布施町	3	0	3	37	33	0	33	6,833	0	6,833
平生町	15	12	3	159	62	42	20	9,148	6,362	2,786
阿武町	22	2	20	473	345	10	335	42,572	1,560	41,012
合計	816	181	635	16,077	11,578	1,445	10,133	1,439,542	155,072	1,284,471

(2) 集落協定+個別協定

市町名	協定締結数			協定参加者数	交付面積(ha)			交付金額(千円)		
	基礎単価	体制整備			基礎単価	体制整備		基礎単価	体制整備	
下関市	115	12	103	1,952	1,666	126	1,540	192,445	4,962	187,483
宇部市	30	14	16	354	248	87	161	45,499	14,122	31,377
山口市	77	2	75	2,558	2,322	37	2,285	269,934	2,373	267,562
萩市	155	37	118	2,590	2,209	271	1,938	268,263	28,588	239,675
防府市	4	0	4	102	40	0	40	6,420	0	6,420
岩国市	69	15	54	1,580	703	73	630	98,307	9,627	88,680
光市	1	0	1	14	5	0	5	1,098	0	1,098
長門市	104	33	71	2,189	1,783	475	1,308	223,131	56,270	166,861
柳井市	49	6	43	927	473	54	419	59,805	5,170	54,635
美祢市	116	29	87	1,984	1,276	213	1,063	152,289	19,077	133,212
周南市	32	10	22	787	439	59	380	61,434	5,794	55,640
山陽小野田市	6	1	5	41	18	2	16	3,779	301	3,477
周防大島町	30	9	21	342	112	31	81	11,924	2,809	9,115
田布施町	3	0	3	37	33	0	33	6,833	0	6,833
平生町	15	12	3	159	62	42	20	9,148	6,362	2,786
阿武町	22	2	20	473	345	10	335	42,572	1,560	41,012
合計	828	182	646	16,089	11,735	1,480	10,255	1,452,880	157,013	1,295,866

別表5 加算取得状況及び体制整備単価取得要件に係る取組の内訳

(1)加算取得状況(面積:ha)

市町名	規模拡大加算		土地利用調整加算		小規模・高齢化 集落支援加算		法人設立加算			
	協定数	面積	協定数	面積	協定数	面積	特定農業法人		農業生産法人	
							協定数	面積	協定数	面積
下関市	0	0	0	0	5	30	3	76	0	0
宇部市	0	0	0	0	0	0	0	0	0	0
山口市	1	6	0	0	13	268	0	0	0	0
萩市	1	20	0	0	9	104	4	96	0	0
防府市	0	0	0	0	0	0	0	0	0	0
岩国市	0	0	2	50	6	20	2	59	1	15
光市	0	0	0	0	0	0	0	0	0	0
長門市	1	1	0	0	2	21	1	35	0	0
柳井市	0	0	2	19	0	0	1	17	0	0
美祢市	0	0	0	0	0	0	1	22	0	0
周南市	0	0	1	28	3	55	2	81	0	0
山陽小野田市	0	0	0	0	0	0	2	7	0	0
周防大島町	2	5	0	0	1	3	0	0	0	0
田布施町	0	0	0	0	0	0	0	0	0	0
平生町	0	0	0	0	0	0	0	0	0	0
阿武町	0	0	1	4	3	71	1	11	0	0
合計	5	32	6	101	42	572	17	405	1	15

(2)体制整備単価取得要件に係る取組の内訳(635協定)

市町名	体制整備単価取得協定数	A 要件選択										B 要件選択			C 要件選択	
		協定農用地の拡大	機械・農作業の共同化	高付加価値型農業の実践	地場産農産物等の加工・販売	農業生産条件の強化	新規就農者の確保	認定農業者の育成	多様な担い手の確保	担い手への農地集積	担い手への農作業の委託	集落を基礎とした営農組織の育成	担い手集積化	集团的かつ持続可能な体制整備		
下関市	103	16	5	17	1	3	1	5	2	0	1	5	0	0	0	101
宇部市	16	6	3	5	0	0	1	1	1	1	4	0	2	0	2	15
山口市	73	0	11	0	0	0	0	0	0	0	0	0	0	0	0	73
萩市	115	21	8	9	1	2	5	0	8	0	0	14	5	1	4	96
防府市	4	0	0	0	0	0	0	0	0	0	0	0	0	0	0	4
岩国市	53	10	4	4	0	3	2	2	2	1	4	2	3	1	2	52
光市	1	0	0	0	0	0	0	0	0	0	0	0	0	0	0	1
長門市	71	6	0	5	2	0	2	1	1	0	2	1	2	0	2	69
柳井市	43	24	12	15	0	3	11	4	2	2	14	11	24	5	21	42
美祢市	83	7	3	5	0	1	2	1	2	0	1	2	3	3	0	81
周南市	21	0	1	0	0	1	0	0	0	0	0	0	1	0	1	20
山陽小野田市	5	1	0	2	0	0	1	0	0	0	0	0	3	0	3	5
周防大島町	21	15	6	5	8	1	2	7	3	1	2	2	0	0	0	21
田布施町	3	0	0	0	0	0	0	0	0	0	0	0	1	0	1	3
平生町	3	0	0	0	0	0	0	0	0	0	0	0	0	0	0	3
阿武町	20	3	0	3	0	0	0	0	0	0	0	4	7	0	7	18
合計	635	109	53	70	12	14	27	21	21	5	28	41	51	10	43	604

別表6 基礎単価交付要件に係る取組(多面的機能増進活動)の内訳

(1)取組の内訳(協定数)

市町名	適正な多面的機能の維持・増進活動	国土保全機能を高める取組		保健休養機能を高める取組				自然生態系の保全に資する取組								その他活動
		周辺林地の下草刈	土壌流亡に配慮した営農	棚田(一)制度	市民農園等の開設・運営	体験民宿	景観作物の作付け	魚類・昆虫類の保護	鳥類の餌場の確保	粗放的畜産	堆きゅう肥の施肥	拮抗作物の利用	合鴨・鯉の利用	輪作の徹底	緑肥作物の作付け	
下関市	115	56	0	1	1	0	69	3	2	1	16	0	0	0	1	4
宇部市	30	28	0	0	2	1	4	1	0	0	0	0	0	0	0	0
山口市	74	50	0	0	1	0	33	4	1	3	6	0	0	0	5	7
萩市	152	119	0	2	1	0	50	6	2	4	20	0	0	0	1	8
防府市	4	4	0	0	1	0	3	0	0	1	1	0	0	0	0	2
岩国市	68	37	3	0	2	2	47	5	0	1	4	0	1	0	1	5
光市	1	0	0	0	0	0	0	0	0	0	0	0	0	0	0	1
長門市	104	66	0	0	1	4	51	3	1	9	28	0	0	0	1	3
柳井市	49		0	0	0	0	47	2	0	2	3	0	0	0	0	3
美祢市	112	92	3	0	0	0	45	0	1	4	2	0	0	0	0	1
周南市	31	12	0	1	0	0	23	0	0	0	2	0	0	0	0	0
山陽小野田市	6	6	0	0	0	0	2	0	0	0	1	0	0	0	0	0
周防大島町	30	26	0	0	0	0	14	1	0	0	1	0	0	0	0	0
田布施町	3	1	0	0	0	0	2	1	0	0	1	0	0	0	0	0
平生町	15	10	0	0	0	0	14	1	0	0	1	0	0	0	0	0
阿武町	22	15	0	0	0	0	16	0	0	0	2	0	0	0	0	1
合計	816	522	6	4	9	7	420	27	7	25	88	0	1	0	9	35

別表7 集落協定参加者数

(1)集落協定参加者の内訳(単位:人、組織)

市町名	協定参加者総計	農業者	交付農用地を持たない農業者	法人			農業生産組織			水利組合	非農業者	その他
				農業生産法人	特定農業法人	その他の法人	機械・施設共同利用組織	農作業受委託組織	その他の組織			
下関市	1,952	1,706	133	10	2	1	4	2	7	15	204	1
宇部市	354	335	16	1	1	0	0	0	0	0	17	
山口市	2,555	2,060	97	25	15	0	0	5	31	28	354	37
萩市	2,587	2,244	17	17	26	5	2	3	12	45	206	27
防府市	102	86	1	0	0	0	0	0	0	0	16	0
岩国市	1,579	1,497	15	5	3	0	2	13	2	6	47	4
光市	14	13	8	0	1	0	0	0	0	0	0	0
長門市	2,189	1,983	6	5	15	1	0	2	6	59	118	
柳井市	927	820	89	21	6	0	0	0	4	3	72	1
美祢市	1,980	1,662	46	7	9	0	1	12	3	59	218	9
周南市	786	706	75	1	4	0	0	0	3	1	62	9
山陽小野田市	41	37	4	0	0	0	3	0	0	1	0	0
周防大島町	342	341	1	0	0	0	0	0	0	0	1	0
田布施町	37	35	0	2	0	0	0	0	0	0	0	0
平生町	159	156	6	0	0	0	0	0	0	0	3	
阿武町	473	389	35	0	3	0	0	0	8	0	72	1
合計	16,077	14,070	549	94	85	7	12	37	76	217	1,390	89

(2)協定規模別の集落協定数の分布

市町名	～4人	5人～	10人～	20人～	30人～	50人～	100人～	合計
下関市	13	24	38	26	12	2	0	115
宇部市	3	8	14	5	0	0	0	30
山口市	3	3	24	25	13	4	2	74
萩市	10	29	66	30	13	4	0	152
防府市	0	1	0	2	1	0	0	4
岩国市	2	10	23	15	11	7	0	68
光市	0	0	1	0	0	0	0	1
長門市	3	12	42	23	20	4	0	104
柳井市	2	9	16	14	7	1	0	49
美祢市	3	25	43	27	13	1	0	112
周南市	0	8	10	6	3	3	1	31
山陽小野田市	1	5	0	0	0	0	0	6
周防大島町	3	13	11	2	1	0	0	30
田布施町	0	2	0	1	0	0	0	3
平生町	1	7	6	1	0	0	0	15
阿武町	1	4	7	6	3	0	1	22
合計	45	160	301	183	97	26	4	816
構成比	6%	20%	37%	22%	12%	3%	0%	100%

別表8 協定農用地面積・交付金額別の集落協定数の分布

(1)協定農用地面積別

市町名	5ha未満	5ha以上10ha未満	10ha以上15ha未満	15ha以上20ha未満	20ha以上30ha未満	30ha以上50ha未満	50ha以上100ha未満	100ha以上400ha未満	400ha以上700ha未満	700ha以上1000ha未満	合計
下関市	22	31	18	10	26	6	2	0	0	0	115
宇部市	10	11	7	1	1	0	0	0	0	0	30
山口市	4	27	6	14	9	9	2	2	1	0	74
萩市	32	34	27	27	18	12	2	0	0	0	152
防府市	1	1	0	2	0	0	0	0	0	0	4
岩国市	24	21	8	5	5	5	0	0	0	0	68
光市	0	1	0	0	0	0	0	0	0	0	1
長門市	14	15	26	15	18	16	0	0	0	0	104
柳井市	14	19	8	3	4	1	0	0	0	0	49
美祢市	30	32	17	18	11	4	0	0	0	0	112
周南市	13	7	4	0	3	3	1	0	0	0	31
山陽小野田市	6	0	0	0	0	0	0	0	0	0	6
周防大島町	23	6	1	0	0	0	0	0	0	0	30
田布施町	1	0	0	2	0	0	0	0	0	0	3
平生町	12	3	0	0	0	0	0	0	0	0	15
阿武町	3	8	5	3	1	0	2	0	0	0	22
合計	209	216	127	100	96	56	9	2	1	0	816
構成比	26%	26%	16%	12%	12%	7%	1%	0%	0%	0%	100%

(2)交付金額別

市町名	20万円未満	20万円～	50万円～	100万円～	150万円～	200万円～	300万円～	500万円～	1000万円～	4000万円～	合計
下関市	3	13	29	24	9	22	11	4	0	0	115
宇部市	0	4	7	5	6	7	0	1	0	0	30
山口市	1	3	20	9	11	13	9	4	2	2	74
萩市	4	29	22	24	27	20	18	8	0	0	152
防府市	0	0	1	1	1	1	0	0	0	0	4
岩国市	5	10	20	13	6	7	4	3	0	0	68
光市	0	0	0	1	0	0	0	0	0	0	1
長門市	0	10	20	21	13	17	14	9	0	0	104
柳井市	2	4	19	8	10	4	2	0	0	0	49
美祢市	7	26	23	20	8	19	6	3	0	0	112
周南市	4	6	10	3	1	2	1	3	1	0	31
山陽小野田市	0	2	3	1	0	0	0	0	0	0	6
周防大島町	6	14	10	0	0	0	0	0	0	0	30
田布施町	0	1	0	0	0	0	2	0	0	0	3
平生町	0	6	7	2	0	0	0	0	0	0	15
阿武町	0	1	6	6	4	3	0	1	1	0	22
合計	32	129	197	138	96	115	67	36	4	2	816
構成比	4%	16%	24%	17%	12%	14%	8%	4%	0%	0%	100%

別表9-1 集落協定における交付金の活用状況①

(1) 交付金の共同取組活動への充当割合別協定数の分布

市町名	0%	10%～	20%～	30%～	40%～	50%～	60%～	70%～	80%～	90%～	100%	計
下関市	0	5	2	3	10	59	9	14	2	1	10	115
宇部市	0	0	0	0	0	25	2	1	0	1	1	30
山口市	0	0	0	1	1	46	10	4	2	3	7	74
萩市	0	0	0	0	0	127	15	2	1	0	7	152
防府市	0	0	0	0	0	4	0	0	0	0	0	4
岩国市	0	0	0	2	5	48	8	0	1	0	4	68
光市	0	0	0	0	0	0	1	0	0	0	0	1
長門市	0	0	0	0	12	77	9	3	2	0	1	104
柳井市	0	0	0	0	0	37	3	2	2	1	4	49
美祢市	0	1	0	0	3	78	8	6	0	0	16	112
周南市	0	0	0	0	0	18	1	2	2	0	8	31
山陽小野田市	0	0	0	0	0	4	1	1	0	0	0	6
周防大島町	0	0	0	0	0	30	0	0	0	0	0	30
田布施町	0	0	0	0	2	0	1	0	0	0	0	3
平生町	0	0	0	0	0	14	0	0	0	0	1	15
阿武町	0	0	0	2	2	9	5	1	1	0	2	22
合計	0	6	2	8	35	576	73	36	13	6	61	816
構成比	0%	1%	0%	1%	4%	71%	9%	4%	2%	1%	7%	100%

(2) 交付金の共同取組活動への使途(協定数)

市町名	役員報酬	研修会等費	道・水路管理費	農地管理費	鳥獣被害防止対策費	共同利用機械購入等費	共同利用施設整備等費	多面的機能増進活動費	土地利用調整関係費	法人設立関係費	その他	積立等計
下関市	106	11	99	54	44	25	2	41	0	0	91	81
宇部市	26	2	29	12	11	15	0	15	0	0	26	13
山口市	68	3	70	39	11	18	2	35	2	5	63	17
萩市	140	17	147	93	18	23	16	29	1	1	122	59
防府市	2	1	3	0	2	0	1	2	0	0	1	2
岩国市	66	8	65	44	17	19	5	23	3	1	61	19
光市	1	0	1	1	0	0	0	0	0	0	1	0
長門市	102	8	104	77	25	32	5	21	1	1	100	25
柳井市	41	24	44	38	8	14	0	34	0	1	44	23
美祢市	99	10	103	46	18	16	1	15	2	2	85	46
周南市	27	8	26	23	4	3	0	3	2	1	24	15
山陽小野田市	6	1	6	3	3	1	0	4	0	0	5	6
周防大島町	28	0	29	23	19	2	3	0	0	0	17	1
田布施町	2	0	3	2	1	0	0	0	0	0	2	3
平生町	15	0	15	0	0	0	0	14	0	0	15	0
阿武町	21	1	18	6	10	9	4	10	0	0	13	6
合計	750	94	762	461	191	177	39	246	11	12	670	316

別表9-2 集落協定における交付金の活用状況②

(3) 交付金の共同取組活動への使途(金額:千円)

市町名	役員報酬	研修会等費	道・水路管理費	農地管理費	鳥獣被害防止対策費	共同利用機械購入等費	共同利用施設整備等費	多面的機能増進活動費	土地利用調整関係費	法人設立関係費	その他	積立等計
下関市	8,662	1,674	21,623	8,429	10,802	13,090	247	2,596	0	0	7,497	36,826
宇部市	2,103	160	7,616	1,510	1,055	3,578	0	2,402	0	0	1,225	6,244
山口市	10,748	320	42,033	13,205	3,116	28,294	1,060	10,460	197	4,080	20,746	21,084
萩市	15,053	1,637	45,328	27,197	2,583	8,192	7,428	4,875	194	100	13,081	19,942
防府市	200	15	1,450	0	250	0	100	500	0	0	315	450
岩国市	6,088	562	15,576	7,490	2,965	5,180	725	1,534	264	80	6,759	5,100
光市	70	0	50	40	0	0	0	0	0	0	572	0
長門市	11,372	850	36,861	14,741	10,801	15,386	1,189	5,103	233	2,000	13,748	6,561
柳井市	2,670	2,751	7,515	5,506	658	2,975	0	4,780	0	185	1,149	5,676
美祢市	6,946	818	30,467	6,181	4,294	4,310	300	2,200	185	350	11,106	20,213
周南市	2,636	1,414	12,976	9,275	2,119	190	0	180	130	548	2,659	8,301
山陽小野田市	238	12	937	194	151	8	0	401	0	0	105	282
周防大島町	945	0	2,635	1,137	1,154	120	176	0	0	0	659	100
田布施町	215	0	330	302	700	0	0	0	0	0	1,521	1,488
平生町	440	0	4,030	0	0	0	0	268	0	0	350	0
阿武町	1,641	51	8,184	2,354	2,409	5,796	3,916	863	0	0	627	1,476
合計	70,027	10,263	237,611	97,562	43,056	87,118	15,141	36,161	1,202	7,343	82,121	133,744
構成比	9%	1%	29%	0	0	11%	2%	4%	0%	1%	10%	16%

(4) 積立等計の内訳(金額:千円)

市町名	機械	施設	道・水路、 農地整備	災害	耕作継続	イベント	その他	繰越
下関市	23,263	9,035	4,801	1,650	255	0	0	2,622
宇部市	280	5,604	3,714	160	0	0	200	0
山口市	19,377	700	700	0	0	0	1,000	7
萩市	12,611	6,561	4,048	0	0	0	770	0
防府市	300	150	150	0	0	0	0	0
岩国市	1,224	3,091	1,850	0	600	0	185	0
光市	0	0	0	0	0	0	0	0
長門市	4,493	1,854	1,270	0	0	0	128	86
柳井市	2,461	1,996	1,996	0	308	101	810	0
美祢市	10,336	7,527	4,354	0	0	0	960	1,390
周南市	1,996	3,216	180	0	0	0	3,089	0
山陽小野田市	52	0	0	0	0	0	0	230
周防大島町	100	0	0	0	0	0	0	0
田布施町	988	500	500	0	0	0	0	0
平生町	0	0	0	0	0	0	0	0
阿武町	562	733	700	0	155	0	27	0
合計	78,041	40,968	24,264	1,810	1,318	101	7,169	4,336
構成比	58%	31%	18%	1%	1%	0%	5%	3%

山口県農林水産部農業経営課

所在地： 〒753-8501 山口市滝町1番1号

電話： 083(933)3350

F A X： 083(933)3379

E-mail： a17200@pref.yamaguchi.lg.jp

U R L： <http://www.pref.yamaguchi.lg.jp/cms/a17200/chiikiagri/dai3kitaisaku.html>