

平成25年度

中山間地域等直接支払制度の実施状況

平成26年6月

山 口 県

目 次

| | | |
|-------|---|----|
| 1 | 実施概要 | 1 |
| 2 | 協定農用地の地目別交付面積と交付金額 | 2 |
| 3 | 協定別の協定数、参加者数、交付面積及び交付金額 | 2 |
| 4 | 1市町当たりの平均的な取組規模(16市町の平均) | 3 |
| 5 | 協定の加算取得状況 | 3 |
| 6 | 1集落協定当たりの平均的な取組規模(846協定の平均) | 3 |
| 7 | 体制整備単価に取り組んだ集落協定における 取得要件の内訳(663集落協定中) | 4 |
| 8 | 集落協定参加者数の内訳 | 4 |
| 9 | 協定参加者数別の協定数 | 5 |
| 10 | 協定農用地面積別の協定数 | 5 |
| 11 | 交付金額別の協定数 | 6 |
| 12 | 交付金額の共同取組活動充当額、個人配分額 | 6 |
| 13 | 交付金の共同取組活動への充当割合別協定数 | 7 |
| 14 | 交付金の共同取組活動への使途 | 8 |
| 15 | 積立等計の内訳 | 9 |
| 参考 | 平成25年度 市町別の実施状況データ | 10 |
| 別表1 | 実施概要 | 11 |
| 別表2 | 協定農用地の地目別交付面積 | 12 |
| 別表3 | 交付金額 | 13 |
| 別表4 | 協定数、参加者数、交付面積及び交付金額 | 14 |
| 別表5 | 加算取得状況及び体制整備単価取得要件に係る取組の内訳 | 15 |
| 別表6 | 基礎単価交付要件に係る取組(多面的機能増進活動)の内訳 | 16 |
| 別表7 | 集落協定参加者数 | 17 |
| 別表8 | 協定農用地面積・交付金額別の集落協定数の分布 | 18 |
| 別表9-1 | 集落協定における交付金の活用状況① | 19 |
| 別表9-2 | 集落協定における交付金の活用状況② | 20 |

1 実施概要

平成 25 年度の実施状況は、協定数で 858 協定、実施交付面積で 12,730ha となり、対象面積に対する実施率は 65% となっています。また制度実施は 16 市町となっています。

実施面積のうち、適正な農業生産活動等に取り組む場合の単価を交付する基礎単価面積は 1,506ha、また、この活動に加え、担い手の育成や機械・農作業の共同化、共同で支え合う仕組みを集落で取り決める等の体制整備に取り組む場合の単価を交付する体制整備単価面積は 11,224ha、実施率は 88%（中国四国 9 県の平均は 74%、中国四国 1 位）となっています。

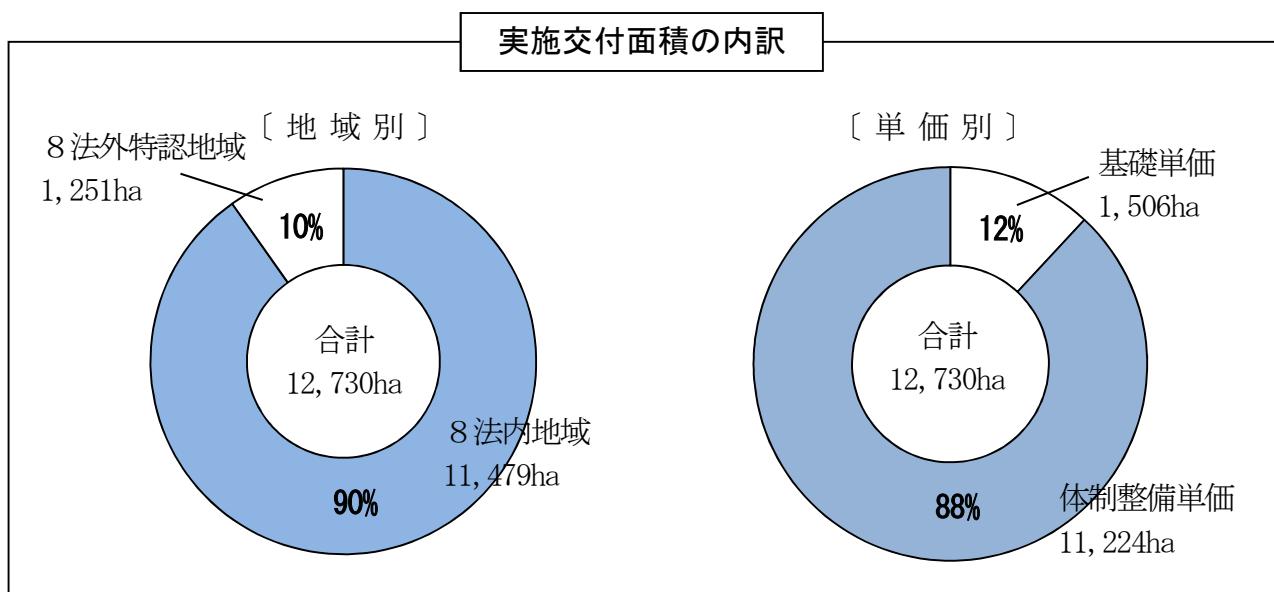
| | 平成 25 年度 | | | (参考) |
|-----------------|----------|----------|---------------|----------|
| | 8 法内地域 | 8 法外特認地域 | 合計 | 平成 24 年度 |
| ◇対象面積 (ha) | 17,874 | 1,788 | 19,662 | 19,665 |
| ◇実施交付面積 (ha) | 11,479 | 1,251 | 12,730 | 12,687 |
| (対象面積対比) (%) | 64 | 70 | 65 | 65 |
| うち基礎単価面積 (ha) | 1,410 | 96 | 1,506 | 1,512 |
| (実施面積対比) (%) | 12 | 8 | 12 | 12 |
| うち体制整備単価面積 (ha) | 10,069 | 1,155 | 11,224 | 11,175 |
| (実施面積対比) (%) | 88 | 92 | 88 | 88 |
| ◇対象市町 | 14 | 8 | 17 | 17 |
| ◇実施市町 | 13 | 8 | 16 | 16 |
| (実施率) (%) | 93 | 100 | 94 | 94 |
| ◇協定数 | 763 | 95 | 858 | 855 |
| うち基礎単価協定数 | 164 | 20 | 184 | 184 |
| うち体制整備単価協定数 | 599 | 75 | 674 | 671 |

※対象市町、実施市町には、8 法内地域と 8 法外特認地域に重複する市が 5 ある。

(重複している市：下関市、宇部市、山口市、岩国市、周南市)

※8 法内地域には、萩市の特認基準（離島平地）によるものを含む。（次ページ参照）

※四捨五入の関係で、計とその内訳の合計が一致しない場合がある。（以下同様）



2 協定農用地の地目別交付面積と交付金額

協定の交付対象となった農用地の96%が田、4%が畑となっています。

| | | 交付面積 (ha) | | | | 交付金額 (千円) |
|----|-------------|-----------|------|--------|------------|--------------|
| | | 集落協定 | 個別協定 | 合計 | 割合 | |
| 田 | 急傾斜 | 4,237 | 13 | 4,251 | 33% | 874,769 |
| | 緩傾斜 | 7,876 | 136 | 8,012 | 63% | 656,735 |
| | 高齢化率・耕作放棄率 | 0 | 0 | 0 | 0% | 8 |
| | 特認基準 (離島平地) | 17 | 0 | 17 | 0% | 1,108 |
| | 合計 | 12,130 | 149 | 12,279 | 96% | 1,532,619 |
| 畑 | 急傾斜 | 65 | 0 | 65 | 1% | 7,195 |
| | 緩傾斜 | 236 | 0 | 236 | 2% | 7,468 |
| | 高齢化率・耕作放棄率 | 7 | 0 | 7 | 0% | 241 |
| | 特認基準 (離島平地) | 135 | 0 | 135 | 1% | 4,708 |
| | 合計 | 443 | 0 | 443 | 4% | 19,613 |
| 草地 | 急傾斜 | 0 | 0 | 0 | 0% | 0 |
| | 緩傾斜 | 0 | 8 | 8 | 0% | 189 |
| | 合計 | 0 | 8 | 8 | 0% | 189 |
| 総計 | | 12,573 | 157 | 12,730 | 100% | 1,552,422 |

※「割合」とは、総計に対するそれぞれの合計の割合である。

※特認基準 (離島平地) とは、8法内地域における離島で、農業生産条件の不利性を有する勾配が、1/100未滿の田及び8度未滿の畑を指す。平成23年度以降、萩市にのみ存する。

3 協定別の協定数、参加者数、交付面積及び交付金額

| | 協定締結数 | | | 協定参加者数 | 交付面積 (ha) | | | 交付金額 (千円) | | |
|------|-------|------|--------|--------|-----------|-------|--------|-----------|---------|-----------|
| | | 基礎単価 | 体制整備単価 | | | 基礎単価 | 体制整備単価 | | 基礎単価 | 体制整備単価 |
| 集落協定 | 846 | 183 | 663 | 16,985 | 12,573 | 1,474 | 11,099 | 1,538,849 | 161,113 | 1,377,735 |
| 個別協定 | 12 | 1 | 11 | 12 | 157 | 32 | 125 | 13,573 | 1,744 | 11,829 |
| 合計 | 858 | 184 | 674 | 16,997 | 12,730 | 1,506 | 11,224 | 1,552,422 | 162,857 | 1,389,564 |

4 1市町当たりの平均的な取組規模（16市町の平均）

1市町当たりの平均的な取組規模は、協定数54、参加者1,062人、交付面積796ha、交付金額9,703万円となっています。

| | 協定数 | 参加者数 | 交付面積(ha) | | | 交付金額 (千円) | |
|------|-----|-------|----------|-------|------|--------------|--------|
| | | | 田 | 畑 | 草地 | | |
| 平均規模 | 54 | 1,062 | 796 | 767.4 | 27.7 | 0.5 | 97,026 |

5 協定の加算取得状況

加算は、小規模・高齢化集落支援加算が最も多く、48の協定で取得されています。

| | 規模拡大加算 | | 土地利用調整加算 | | 小規模・高齢化集落支援加算 | | 法人設立加算 | | | |
|------|--------|--------|----------|--------|---------------|--------|--------|--------|--------|--------|
| | 協定数 | 面積(ha) | 協定数 | 面積(ha) | 協定数 | 面積(ha) | 特定農業法人 | | 農業生産法人 | |
| | | | | | | | 協定数 | 面積(ha) | 協定数 | 面積(ha) |
| 取得状況 | 20 | 326 | 6 | 117 | 48 | 666 | 17 | 464 | 0 | 0 |

6 1集落協定当たりの平均的な取組規模（846協定の平均）

1集落協定当たりの平均面積は14.9ha、交付金額は182万円、参加者数は20人となっています。

| | 参加者数 | 交付面積(ha) | 交付金額(千円) | 参加者1人当たり | |
|------|------|----------|----------|----------|--------|
| | | | | 面積(ha) | 金額(千円) |
| 平均規模 | 20 | 14.9 | 1,819 | 0.7 | 90.6 |

7 体制整備単価に取り組んだ集落協定における取得要件の内訳（663 集落協定中）

体制整備単価は、主にC要件（集团的かつ持続可能な体制整備）で取得されています。

| | 協定数 | 割合 |
|-----------------|------------|------------|
| A要件選択 | 108 | 16% |
| 協定農用地の拡大 | 38 | 6% |
| 機械・農作業の共同化 | 69 | 10% |
| 高付加価値型農業の実践 | 15 | 2% |
| 地場産農産物等の加工・販売 | 10 | 2% |
| 農業生産条件の強化 | 25 | 4% |
| 新規就農者の確保 | 19 | 3% |
| 認定農業者の育成 | 20 | 3% |
| 多様な担い手の確保 | 5 | 1% |
| 担い手への農地集積 | 28 | 4% |
| 担い手への農作業の委託 | 38 | 6% |
| B要件選択 | 51 | 8% |
| 集落を基礎とした営農組織の育成 | 14 | 2% |
| 担い手集積化 | 39 | 6% |
| C要件選択 | 634 | 96% |
| 集团的かつ持続可能な体制整備 | 634 | 96% |

8 集落協定参加者数の内訳

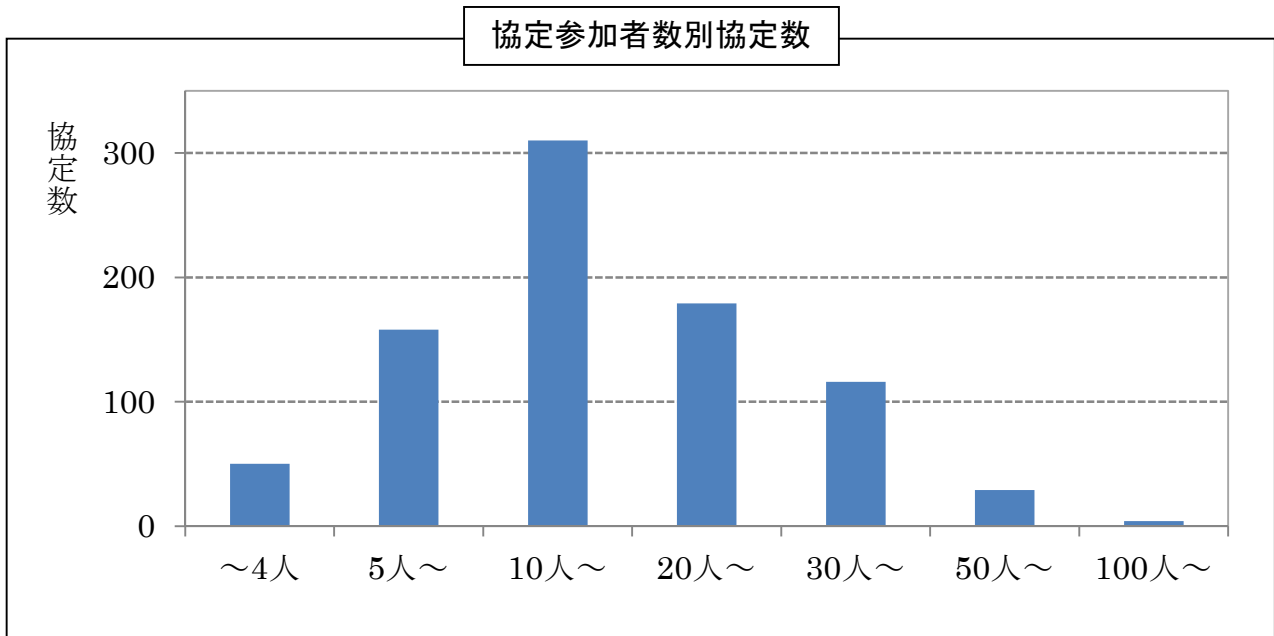
協定参加者のうち、農業者数は微減(H24比99%)、法人数は増加(H24比114%)しています。

| | | 平成25年度 | 平成24年度（参考） |
|---------------|---------------|---------------|---------------|
| 協定参加者総数 | | 16,985 | 16,975 |
| 農業者 | | 14,634 | 14,789 |
| 交付農用地を持たない農業者 | | 565 | 515 |
| 法人 | 農業生産法人 | 105 | 87 |
| | 特定農業法人 | 137 | 125 |
| | その他の法人 | 10 | 8 |
| 農業生産組織 | 機械・施設共同利用組織 | 20 | 19 |
| | 農作業受委託組織 | 31 | 38 |
| | その他の組織 | 89 | 86 |
| 水利組合 | | 234 | 226 |
| 非農業者 | | 1,590 | 1,465 |
| その他 | | 135 | 132 |

9 協定参加者数別の協定数

集落協定参加者は、10人以上20人未満の協定が最も多く、37%となっています。

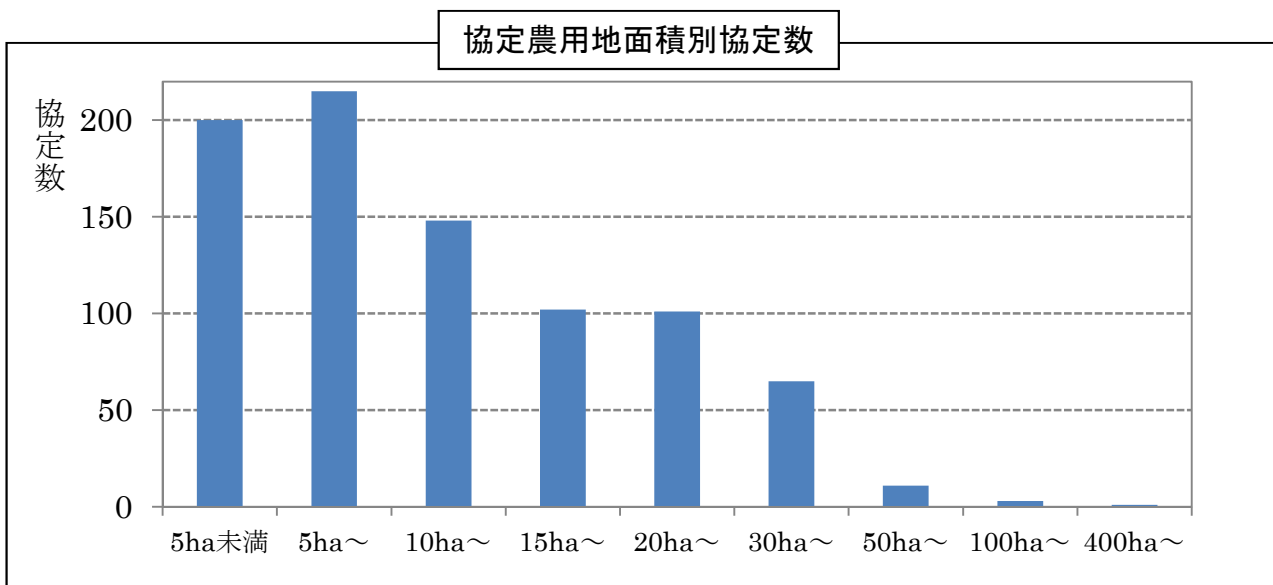
| | ～4人 | 5人～ | 10人～ | 20人～ | 30人～ | 50人～ | 100人～ |
|-------|-----|-----|------|------|------|------|-------|
| 集落協定数 | 50 | 158 | 310 | 179 | 116 | 29 | 4 |
| 構成比 | 6% | 19% | 37% | 21% | 14% | 3% | 0% |



10 協定農用地面積別の協定数

集落協定の半数程度が、協定農用地面積10ha未満となっています。

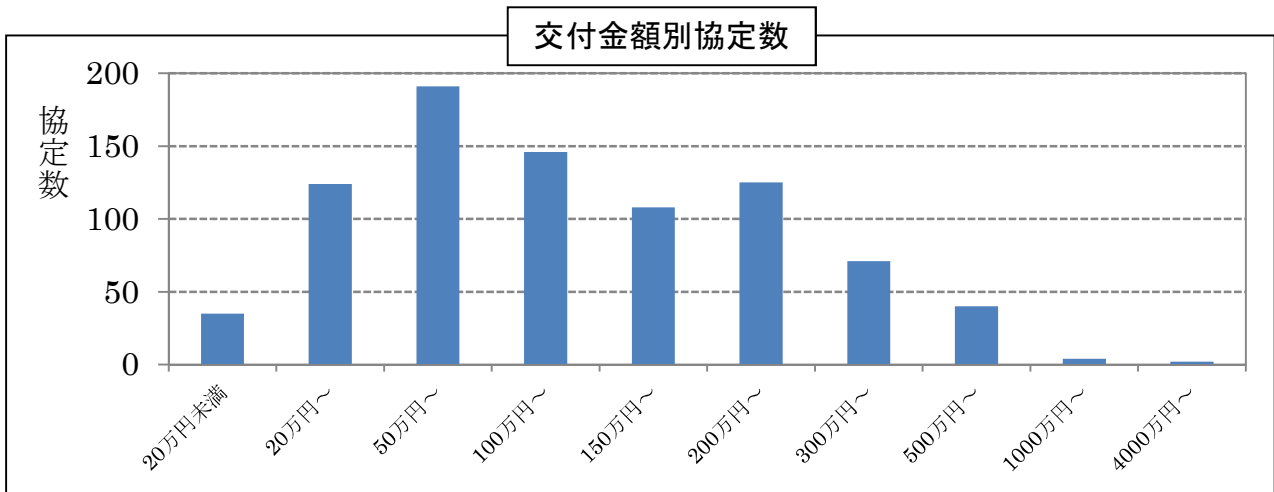
| | 5ha未満 | 5ha～ | 10ha～ | 15ha～ | 20ha～ | 30ha～ | 50ha～ | 100ha～ | 400ha～ | 700ha～ |
|-------|-------|------|-------|-------|-------|-------|-------|--------|--------|--------|
| 集落協定数 | 200 | 215 | 148 | 102 | 101 | 65 | 11 | 3 | 1 | 0 |
| 構成比 | 24% | 25% | 17% | 12% | 12% | 8% | 1% | 0% | 0% | 0% |



11 交付金額別の協定数

交付金額は、50万円以上100万円未満の協定が最も多く、集落協定全体の約4分の1を占めています。

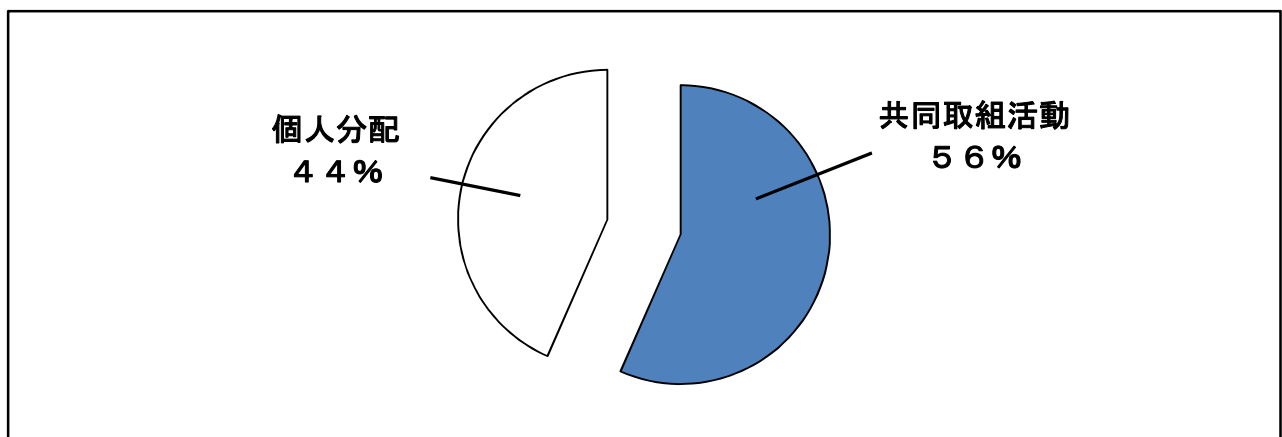
| | 20万円未満 | 20万円～ | 50万円～ | 100万円～ | 150万円～ | 200万円～ | 300万円～ | 500万円～ | 1000万円～ | 4000万円～ |
|-------|--------|-------|-------|--------|--------|--------|--------|--------|---------|---------|
| 集落協定数 | 35 | 124 | 191 | 146 | 108 | 125 | 71 | 40 | 4 | 2 |
| 構成比 | 4% | 15% | 23% | 17% | 13% | 15% | 8% | 5% | 0% | 0% |



12 交付金額の共同取組活動充当額、個人配分額

集落協定における交付金額の共同取組活動充当割合は、56%となっています。

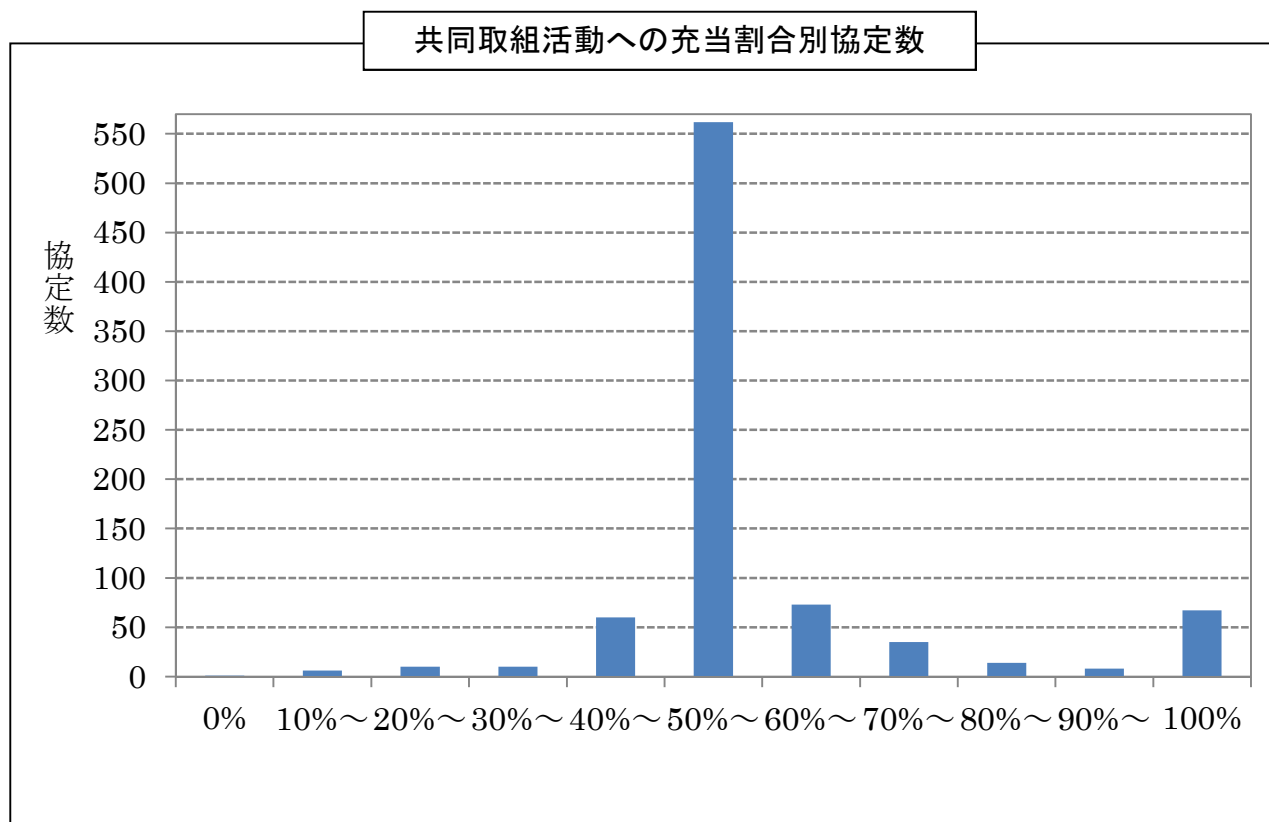
| | 交付金額 | |
|----------|-----------|---------|
| | 共同取組活動充当額 | 個人配分額 |
| 集落協定(千円) | 1,538,849 | 672,130 |
| 構成比 | 56% | 44% |



13 交付金の共同取組活動への充当割合別協定数

交付金のうち、共同取組活動へ50%以上60%未満充当している協定が、集落協定全体の3分の2を占めています。

| | 0% | 0%～ | 20%～ | 30%～ | 40%～ | 50%～ | 60%～ | 70%～ | 80%～ | 90%～ | 100% |
|-------|----|-----|------|------|------|------|------|------|------|------|------|
| 集落協定数 | 1 | 6 | 10 | 10 | 60 | 562 | 73 | 35 | 14 | 8 | 67 |
| 構 成 比 | 0% | 1% | 1% | 1% | 7% | 66% | 9% | 4% | 2% | 1% | 8% |



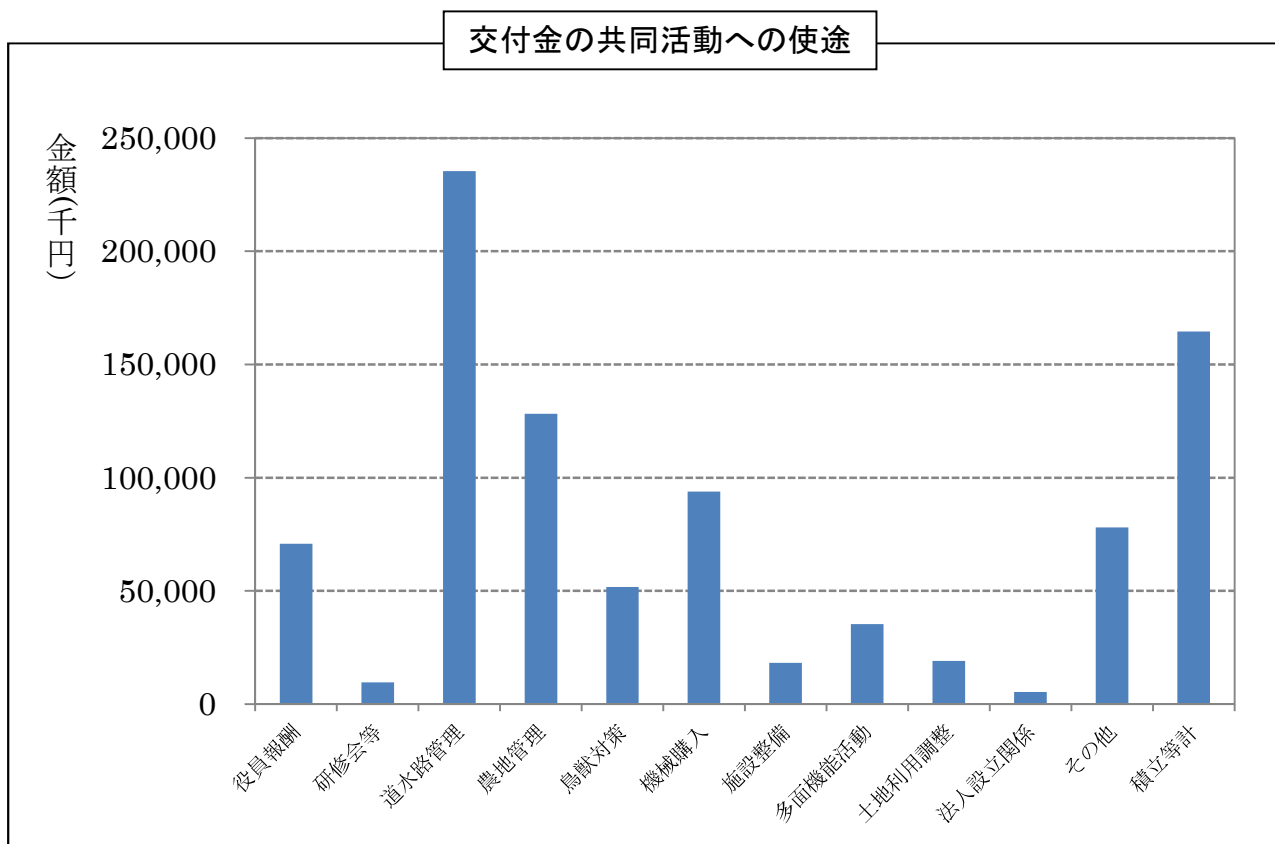
14 交付金の共同取組活動への使途

交付金の共同取組活動の使途は、道路や水路の維持管理に対する支出が最も多く、共同取組活動の支出金の26%を占めています。次いで、将来の活動資金として計画的に準備する積立等が18%となっています。

| | 役員報酬 | 研修会等費 | 道・水路管理費 | 農地管理費 | 鳥獣被害防止対策費 | 共同利用機械購入等費 | 共同利用施設整備等費 | 多面的機能増進活動費 | 土地利用調整関係費 | 法人設立関係費 | その他 | 積立等計 |
|----------|--------|-------|---------|---------|-----------|------------|------------|------------|-----------|---------|--------|---------|
| 協定数 | 759 | 103 | 750 | 524 | 228 | 191 | 54 | 304 | 24 | 8 | 693 | 387 |
| 支出金額(千円) | 70,903 | 9,563 | 235,343 | 128,282 | 51,716 | 93,822 | 18,240 | 35,376 | 19,139 | 5,366 | 78,072 | 164,598 |
| 構成比 | 8% | 1% | 26% | 14% | 6% | 10% | 2% | 4% | 2% | 1% | 9% | 18% |

※「構成比」とは、支出金額の総計に対するそれぞれの支出金額の割合である。

※支出金額には、前年度までの繰越金額を含んでいる。



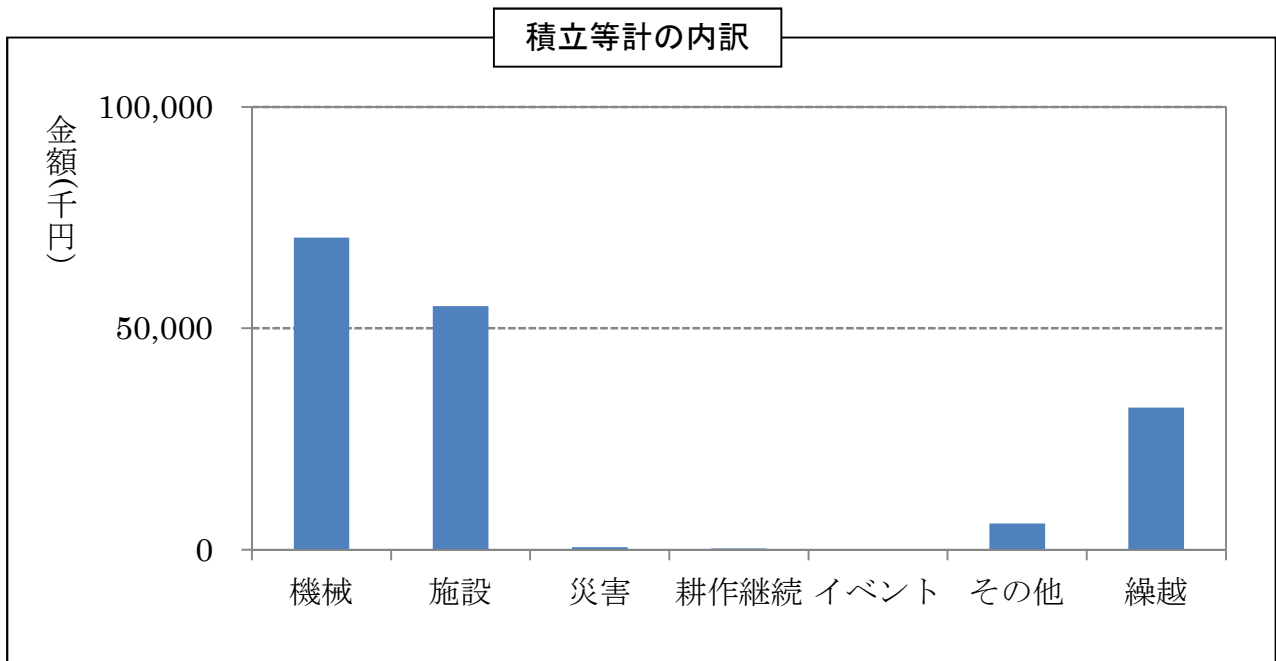
15 積立等計の内訳

集落協定で積み立てられる交付金は、主に機械購入や施設整備を目的としています。

| | 機械 | 施設 | 道・水路 農地整備 | 災害 | 耕作 継続 | イベント | その他 | 繰越 |
|--------------|--------|--------|--------------|-----|----------|------|-------|--------|
| 協定数 | 127 | 141 | 92 | 4 | 2 | 1 | 27 | 101 |
| 支出金額 (千円) | 70,534 | 54,994 | 28,279 | 578 | 300 | 101 | 5,959 | 32,132 |
| 構成比 | 37% | 29% | 15% | 0% | 0% | 0% | 3% | 17% |

※「構成比」とは、支出金額の総計に対するそれぞれの支出金額の割合である。

※「耕作継続」とは、耕作者の突然のリタイア時における作業委託など、耕作を継続していくための活動費等である。



参 考

平成25年度

市町別の実施状況データ

別表1 実施概要

(1)対象面積(ha)

| 市町名 | 計 | 地域別 | | 地目別 | | | 割合 | | |
|-----------|---------------|---------------|--------------|---------------|--------------|----------|------------|-----------|-----------|
| | | 8法内地域 | 8法外特認地域 | 田 | 畑 | 草地 | 田 | 畑 | 草地 |
| 下関市 | 3,344 | 2,226 | 1,118 | 3,033 | 310 | 0 | 91% | 9% | 0% |
| 宇部市 | 577 | 366 | 211 | 577 | 0 | 0 | 100% | 0% | 0% |
| 山口市 | 3,134 | 3,107 | 27 | 3,124 | 2 | 8 | 100% | 0% | 0% |
| 萩市 | 3,105 | 3,105 | 0 | 2,872 | 233 | 0 | 93% | 7% | 0% |
| 防府市 | 95 | 95 | 0 | 95 | 0 | 0 | 100% | 0% | 0% |
| 岩国市 | 1,695 | 1,612 | 83 | 1,551 | 144 | 0 | 91% | 9% | 0% |
| 光市 | 47 | 0 | 47 | 47 | 0 | 0 | 100% | 0% | 0% |
| 長門市 | 2,430 | 2,430 | 0 | 2,423 | 7 | 0 | 100% | 0% | 0% |
| 柳井市 | 1,071 | 1,071 | 0 | 1,029 | 41 | 0 | 96% | 4% | 0% |
| 美祿市 | 1,824 | 1,824 | 0 | 1,810 | 13 | 0 | 99% | 1% | 0% |
| 周南市 | 669 | 429 | 240 | 669 | 0 | 0 | 100% | 0% | 0% |
| 山陽小野田市 | 18 | 0 | 18 | 18 | 0 | 0 | 100% | 0% | 0% |
| 周防大島町 | 962 | 962 | 0 | 193 | 770 | 0 | 20% | 80% | 0% |
| 田布施町 | 45 | 0 | 45 | 45 | 0 | 0 | 99% | 1% | 0% |
| 平生町 | 273 | 273 | 0 | 161 | 112 | 0 | 59% | 41% | 0% |
| 阿武町 | 374 | 374 | 0 | 374 | 0 | 0 | 100% | 0% | 0% |
| 合計 | 19,662 | 17,874 | 1,788 | 18,020 | 1,634 | 8 | 92% | 8% | 0% |

(2)協定面積(ha)

| 市町名 | 全協定 | 8法内地域 | | | 8法外特認地域 | | | | |
|-----------|---------------|--------------|---------------|---------------|--------------|---------------|--------------|-----------|--------------|
| | | 基礎 | 体制整備 | 集落協定+個別協定 | | 集落協定のみ | | | |
| | | | | 基礎 | 体制整備 | 基礎 | 体制整備 | | |
| 下関市 | 2,191 | 126 | 2,065 | 1,463 | 124 | 1,339 | 729 | 3 | 726 |
| 宇部市 | 289 | 98 | 191 | 110 | 26 | 83 | 179 | 71 | 107 |
| 山口市 | 2,354 | 35 | 2,318 | 2,327 | 35 | 2,292 | 26 | 0 | 26 |
| 萩市 | 2,413 | 281 | 2,132 | 2,413 | 281 | 2,132 | 0 | 0 | 0 |
| 防府市 | 40 | 0 | 40 | 40 | 0 | 40 | 0 | 0 | 0 |
| 岩国市 | 743 | 83 | 659 | 715 | 83 | 631 | 28 | 0 | 28 |
| 光市 | 45 | 0 | 45 | 0 | 0 | 0 | 45 | 0 | 45 |
| 長門市 | 1,814 | 449 | 1,365 | 1,814 | 449 | 1,365 | 0 | 0 | 0 |
| 柳井市 | 496 | 61 | 435 | 496 | 61 | 435 | 0 | 0 | 0 |
| 美祿市 | 1,285 | 218 | 1,068 | 1,285 | 218 | 1,068 | 0 | 0 | 0 |
| 周南市 | 463 | 67 | 396 | 280 | 47 | 232 | 183 | 20 | 163 |
| 山陽小野田市 | 18 | 2 | 16 | 0 | 0 | 0 | 18 | 2 | 16 |
| 周防大島町 | 130 | 31 | 99 | 130 | 31 | 99 | 0 | 0 | 0 |
| 田布施町 | 43 | 0 | 43 | 0 | 0 | 0 | 43 | 0 | 43 |
| 平生町 | 65 | 45 | 20 | 65 | 45 | 20 | 0 | 0 | 0 |
| 阿武町 | 342 | 9 | 333 | 342 | 9 | 333 | 0 | 0 | 0 |
| 合計 | 12,730 | 1,506 | 11,224 | 11,479 | 1,410 | 10,069 | 1,251 | 96 | 1,155 |

(3)協定数

| 市町名 | 全協定 | 8法内地域 | | | 8法外特認地域 | | | | |
|-----------|------------|------------|------------|------------|------------|------------|-----------|-----------|-----------|
| | | 基礎 | 体制整備 | 集落協定+個別協定 | | 集落協定のみ | | | |
| | | | | 基礎 | 体制整備 | 基礎 | 体制整備 | | |
| 下関市 | 125 | 12 | 113 | 82 | 11 | 71 | 43 | 1 | 42 |
| 宇部市 | 31 | 14 | 17 | 10 | 2 | 8 | 21 | 12 | 9 |
| 山口市 | 78 | 2 | 76 | 76 | 2 | 74 | 2 | 0 | 2 |
| 萩市 | 158 | 36 | 122 | 158 | 36 | 122 | 0 | 0 | 0 |
| 防府市 | 4 | 0 | 4 | 4 | 0 | 4 | 0 | 0 | 0 |
| 岩国市 | 74 | 16 | 58 | 69 | 16 | 53 | 5 | 0 | 5 |
| 光市 | 3 | 0 | 3 | 0 | 0 | 0 | 3 | 0 | 3 |
| 長門市 | 105 | 32 | 73 | 105 | 32 | 73 | 0 | 0 | 0 |
| 柳井市 | 50 | 7 | 43 | 50 | 7 | 43 | 0 | 0 | 0 |
| 美祿市 | 117 | 29 | 88 | 117 | 29 | 88 | 0 | 0 | 0 |
| 周南市 | 35 | 12 | 23 | 22 | 6 | 16 | 13 | 6 | 7 |
| 山陽小野田市 | 5 | 1 | 4 | 0 | 0 | 0 | 5 | 1 | 4 |
| 周防大島町 | 33 | 9 | 24 | 33 | 9 | 24 | 0 | 0 | 0 |
| 田布施町 | 3 | 0 | 3 | 0 | 0 | 0 | 3 | 0 | 3 |
| 平生町 | 15 | 12 | 3 | 15 | 12 | 3 | 0 | 0 | 0 |
| 阿武町 | 22 | 2 | 20 | 22 | 2 | 20 | 0 | 0 | 0 |
| 合計 | 858 | 184 | 674 | 763 | 164 | 599 | 95 | 20 | 75 |

別表2 協定農用地の地目別交付面積

(1) 集落協定(ha)

| 市町名 | 計 | 田 | 農用地 | | | | 畑 | 農用地 | | | | 草地 | 農用地 | | |
|-----------|---------------|---------------|--------------|--------------|----------|-----------|------------|-----------|------------|----------|------------|----------|----------|----------|----------|
| | | | 急傾斜 | 緩傾斜 | 高齢化率 | 特認基準 | | 急傾斜 | 緩傾斜 | 高齢化率 | 特認基準 | | 急傾斜 | 緩傾斜 | |
| 下関市 | 2,191 | 2,053 | 534 | 1,519 | 0 | 0 | 139 | 0 | 139 | 0 | 0 | 0 | 0 | 0 | 0 |
| 宇部市 | 289 | 289 | 235 | 54 | 0 | 0 | 0 | 0 | 0 | 0 | 0 | 0 | 0 | 0 | 0 |
| 山口市 | 2,305 | 2,304 | 562 | 1,742 | 0 | 0 | 1 | 0 | 1 | 0 | 0 | 0 | 0 | 0 | 0 |
| 萩市 | 2,376 | 2,202 | 740 | 1,445 | 0 | 17 | 174 | 7 | 26 | 6 | 135 | 0 | 0 | 0 | 0 |
| 防府市 | 40 | 40 | 25 | 15 | 0 | 0 | 0 | 0 | 0 | 0 | 0 | 0 | 0 | 0 | 0 |
| 岩国市 | 734 | 718 | 351 | 367 | 0 | 0 | 16 | 5 | 11 | 0 | 0 | 0 | 0 | 0 | 0 |
| 光市 | 45 | 45 | 26 | 19 | 0 | 0 | 0 | 0 | 0 | 0 | 0 | 0 | 0 | 0 | 0 |
| 長門市 | 1,814 | 1,807 | 734 | 1,073 | 0 | 0 | 6 | 1 | 5 | 0 | 0 | 0 | 0 | 0 | 0 |
| 柳井市 | 496 | 487 | 188 | 299 | 0 | 0 | 9 | 5 | 4 | 0 | 0 | 0 | 0 | 0 | 0 |
| 美祢市 | 1,273 | 1,268 | 425 | 843 | 0 | 0 | 5 | 3 | 3 | 0 | 0 | 0 | 0 | 0 | 0 |
| 周南市 | 412 | 412 | 197 | 215 | 0 | 0 | 0 | 0 | 0 | 0 | 0 | 0 | 0 | 0 | 0 |
| 山陽小野田市 | 18 | 17 | 17 | 0 | 0 | 0 | 1 | 0 | 1 | 0 | 0 | 0 | 0 | 0 | 0 |
| 周防大島町 | 130 | 46 | 29 | 17 | 0 | 0 | 84 | 43 | 41 | 0 | 0 | 0 | 0 | 0 | 0 |
| 田布施町 | 43 | 43 | 33 | 11 | 0 | 0 | 0 | 0 | 0 | 0 | 0 | 0 | 0 | 0 | 0 |
| 平生町 | 65 | 56 | 50 | 6 | 0 | 0 | 9 | 2 | 6 | 1 | 0 | 0 | 0 | 0 | 0 |
| 阿武町 | 342 | 342 | 91 | 252 | 0 | 0 | 0 | 0 | 0 | 0 | 0 | 0 | 0 | 0 | 0 |
| 合計 | 12,573 | 12,130 | 4,237 | 7,876 | 0 | 17 | 443 | 65 | 236 | 7 | 135 | 0 | 0 | 0 | 0 |

(2) 個別協定(ha)

| 市町名 | 計 | 田 | 農用地 | | | | 畑 | 農用地 | | | | 草地 | 農用地 | | |
|-----------|------------|------------|-----------|------------|----------|----------|----------|----------|----------|----------|----------|----------|----------|----------|----------|
| | | | 急傾斜 | 緩傾斜 | 高齢化率 | 特認基準 | | 急傾斜 | 緩傾斜 | 高齢化率 | 特認基準 | | 急傾斜 | 緩傾斜 | |
| 下関市 | 0 | 0 | 0 | 0 | 0 | 0 | 0 | 0 | 0 | 0 | 0 | 0 | 0 | 0 | 0 |
| 宇部市 | 0 | 0 | 0 | 0 | 0 | 0 | 0 | 0 | 0 | 0 | 0 | 0 | 0 | 0 | 0 |
| 山口市 | 49 | 41 | 7 | 34 | 0 | 0 | 0 | 0 | 0 | 0 | 0 | 8 | 0 | 8 | 0 |
| 萩市 | 37 | 37 | 1 | 36 | 0 | 0 | 0 | 0 | 0 | 0 | 0 | 0 | 0 | 0 | 0 |
| 防府市 | 0 | 0 | 0 | 0 | 0 | 0 | 0 | 0 | 0 | 0 | 0 | 0 | 0 | 0 | 0 |
| 岩国市 | 8 | 8 | 1 | 7 | 0 | 0 | 0 | 0 | 0 | 0 | 0 | 0 | 0 | 0 | 0 |
| 光市 | 0 | 0 | 0 | 0 | 0 | 0 | 0 | 0 | 0 | 0 | 0 | 0 | 0 | 0 | 0 |
| 長門市 | 0 | 0 | 0 | 0 | 0 | 0 | 0 | 0 | 0 | 0 | 0 | 0 | 0 | 0 | 0 |
| 柳井市 | 0 | 0 | 0 | 0 | 0 | 0 | 0 | 0 | 0 | 0 | 0 | 0 | 0 | 0 | 0 |
| 美祢市 | 13 | 13 | 2 | 11 | 0 | 0 | 0 | 0 | 0 | 0 | 0 | 0 | 0 | 0 | 0 |
| 周南市 | 50 | 50 | 3 | 48 | 0 | 0 | 0 | 0 | 0 | 0 | 0 | 0 | 0 | 0 | 0 |
| 山陽小野田市 | 0 | 0 | 0 | 0 | 0 | 0 | 0 | 0 | 0 | 0 | 0 | 0 | 0 | 0 | 0 |
| 周防大島町 | 0 | 0 | 0 | 0 | 0 | 0 | 0 | 0 | 0 | 0 | 0 | 0 | 0 | 0 | 0 |
| 田布施町 | 0 | 0 | 0 | 0 | 0 | 0 | 0 | 0 | 0 | 0 | 0 | 0 | 0 | 0 | 0 |
| 平生町 | 0 | 0 | 0 | 0 | 0 | 0 | 0 | 0 | 0 | 0 | 0 | 0 | 0 | 0 | 0 |
| 阿武町 | 0 | 0 | 0 | 0 | 0 | 0 | 0 | 0 | 0 | 0 | 0 | 0 | 0 | 0 | 0 |
| 合計 | 157 | 149 | 13 | 136 | 0 | 0 | 0 | 0 | 0 | 0 | 0 | 8 | 0 | 8 | 0 |

(3) 合計(集落協定+個別協定,ha)

| 市町名 | 計 | 田 | 農用地 | | | | 畑 | 農用地 | | | | 草地 | 農用地 | | |
|-----------|---------------|---------------|--------------|--------------|----------|-----------|------------|-----------|------------|----------|------------|----------|----------|----------|----------|
| | | | 急傾斜 | 緩傾斜 | 高齢化率 | 特認基準 | | 急傾斜 | 緩傾斜 | 高齢化率 | 特認基準 | | 急傾斜 | 緩傾斜 | |
| 下関市 | 2,191 | 2,053 | 534 | 1,519 | 0 | 0 | 139 | 0 | 139 | 0 | 0 | 0 | 0 | 0 | 0 |
| 宇部市 | 289 | 289 | 235 | 54 | 0 | 0 | 0 | 0 | 0 | 0 | 0 | 0 | 0 | 0 | 0 |
| 山口市 | 2,354 | 2,345 | 569 | 1,776 | 0 | 0 | 1 | 0 | 1 | 0 | 0 | 8 | 0 | 8 | 0 |
| 萩市 | 2,413 | 2,239 | 741 | 1,481 | 0 | 17 | 174 | 7 | 26 | 6 | 135 | 0 | 0 | 0 | 0 |
| 防府市 | 40 | 40 | 25 | 15 | 0 | 0 | 0 | 0 | 0 | 0 | 0 | 0 | 0 | 0 | 0 |
| 岩国市 | 743 | 727 | 353 | 374 | 0 | 0 | 16 | 5 | 11 | 0 | 0 | 0 | 0 | 0 | 0 |
| 光市 | 45 | 45 | 26 | 19 | 0 | 0 | 0 | 0 | 0 | 0 | 0 | 0 | 0 | 0 | 0 |
| 長門市 | 1,814 | 1,807 | 734 | 1,073 | 0 | 0 | 6 | 1 | 5 | 0 | 0 | 0 | 0 | 0 | 0 |
| 柳井市 | 496 | 487 | 188 | 299 | 0 | 0 | 9 | 5 | 4 | 0 | 0 | 0 | 0 | 0 | 0 |
| 美祢市 | 1,285 | 1,280 | 427 | 853 | 0 | 0 | 5 | 3 | 3 | 0 | 0 | 0 | 0 | 0 | 0 |
| 周南市 | 463 | 463 | 200 | 263 | 0 | 0 | 0 | 0 | 0 | 0 | 0 | 0 | 0 | 0 | 0 |
| 山陽小野田市 | 18 | 17 | 17 | 0 | 0 | 0 | 1 | 0 | 1 | 0 | 0 | 0 | 0 | 0 | 0 |
| 周防大島町 | 130 | 46 | 29 | 17 | 0 | 0 | 84 | 43 | 41 | 0 | 0 | 0 | 0 | 0 | 0 |
| 田布施町 | 43 | 43 | 33 | 11 | 0 | 0 | 0 | 0 | 0 | 0 | 0 | 0 | 0 | 0 | 0 |
| 平生町 | 65 | 56 | 50 | 6 | 0 | 0 | 9 | 2 | 6 | 1 | 0 | 0 | 0 | 0 | 0 |
| 阿武町 | 342 | 342 | 91 | 252 | 0 | 0 | 0 | 0 | 0 | 0 | 0 | 0 | 0 | 0 | 0 |
| 合計 | 12,730 | 12,279 | 4,251 | 8,012 | 0 | 17 | 443 | 65 | 236 | 7 | 135 | 8 | 0 | 8 | 0 |

別表3 交付金額

(1) 地域別(千円)

| 市町名 | 全協定 | | | 8法内地域 | | | 特認地域 | | |
|-----------|------------------|----------------|------------------|------------------|----------------|------------------|----------------|---------------|----------------|
| | 基礎 | 体制整備 | 集落協定+個別協定 | 集落協定のみ | | 基礎 | 体制整備 | | |
| | | | | 基礎 | 体制整備 | | | | |
| 下関市 | 241,041 | 4,999 | 236,041 | 146,050 | 4,537 | 141,512 | 94,991 | 462 | 94,529 |
| 宇部市 | 49,915 | 14,791 | 35,124 | 19,004 | 3,975 | 15,029 | 30,911 | 10,816 | 20,095 |
| 山口市 | 278,114 | 2,294 | 275,819 | 273,358 | 2,294 | 271,063 | 4,756 | 0 | 4,756 |
| 萩市 | 280,179 | 29,082 | 251,096 | 280,179 | 29,082 | 251,096 | 0 | 0 | 0 |
| 防府市 | 6,430 | 0 | 6,430 | 6,430 | 0 | 6,430 | 0 | 0 | 0 |
| 岩国市 | 104,278 | 11,414 | 92,864 | 98,466 | 11,414 | 87,052 | 5,813 | 0 | 5,813 |
| 光市 | 6,995 | 0 | 6,995 | 0 | 0 | 0 | 6,995 | 0 | 6,995 |
| 長門市 | 227,848 | 56,053 | 171,795 | 227,848 | 56,053 | 171,795 | 0 | 0 | 0 |
| 柳井市 | 62,809 | 6,354 | 56,455 | 62,809 | 6,354 | 56,455 | 0 | 0 | 0 |
| 美祿市 | 153,534 | 19,456 | 134,078 | 153,534 | 19,456 | 134,078 | 0 | 0 | 0 |
| 周南市 | 64,119 | 6,873 | 57,246 | 27,488 | 3,587 | 23,901 | 36,631 | 3,286 | 33,345 |
| 山陽小野田市 | 3,787 | 301 | 3,486 | 0 | 0 | 0 | 3,787 | 301 | 3,486 |
| 周防大島町 | 13,269 | 2,807 | 10,462 | 13,269 | 2,807 | 10,462 | 0 | 0 | 0 |
| 田布施町 | 7,675 | 0 | 7,675 | 0 | 0 | 0 | 7,675 | 0 | 7,675 |
| 平生町 | 9,693 | 6,909 | 2,784 | 9,693 | 6,909 | 2,784 | 0 | 0 | 0 |
| 阿武町 | 42,736 | 1,523 | 41,212 | 42,736 | 1,523 | 41,212 | 0 | 0 | 0 |
| 合計 | 1,552,422 | 162,857 | 1,389,564 | 1,360,862 | 147,992 | 1,212,870 | 191,560 | 14,866 | 176,694 |

(2) 地目別(千円)

| 市町名 | 計 | 田 | | | | | 畑 | | | | | 草地 | | | |
|-----------|------------------|------------------|----------------|----------------|----------|--------------|---------------|--------------|--------------|------------|--------------|------------|----------|------------|---|
| | | 急傾斜 | 緩傾斜 | 高齢化率 | 特認基準 | 急傾斜 | 緩傾斜 | 高齢化率 | 特認基準 | 急傾斜 | 緩傾斜 | | | | |
| 下関市 | 241,041 | 236,929 | 112,612 | 124,317 | 0 | 0 | 4,111 | 0 | 4,111 | 0 | 0 | 0 | 0 | 0 | 0 |
| 宇部市 | 49,915 | 49,915 | 45,874 | 4,041 | 0 | 0 | 0 | 0 | 0 | 0 | 0 | 0 | 0 | 0 | 0 |
| 山口市 | 278,114 | 277,903 | 123,587 | 154,316 | 0 | 0 | 21 | 0 | 21 | 0 | 0 | 189 | 0 | 189 | |
| 萩市 | 280,179 | 273,522 | 153,073 | 119,342 | 0 | 1,108 | 6,656 | 831 | 905 | 212 | 4,708 | 0 | 0 | 0 | |
| 防府市 | 6,430 | 6,430 | 5,231 | 1,199 | 0 | 0 | 0 | 0 | 0 | 0 | 0 | 0 | 0 | 0 | |
| 岩国市 | 104,278 | 103,353 | 72,959 | 30,394 | 0 | 0 | 926 | 528 | 398 | 0 | 0 | 0 | 0 | 0 | |
| 光市 | 6,995 | 6,995 | 5,504 | 1,491 | 0 | 0 | 0 | 0 | 0 | 0 | 0 | 0 | 0 | 0 | |
| 長門市 | 227,848 | 227,565 | 143,720 | 83,845 | 0 | 0 | 283 | 115 | 168 | 0 | 0 | 0 | 0 | 0 | |
| 柳井市 | 62,809 | 62,123 | 38,582 | 23,541 | 0 | 0 | 686 | 543 | 143 | 0 | 0 | 0 | 0 | 0 | |
| 美祿市 | 153,534 | 153,149 | 87,413 | 65,736 | 0 | 0 | 386 | 296 | 89 | 0 | 0 | 0 | 0 | 0 | |
| 周南市 | 64,119 | 64,119 | 41,799 | 22,320 | 0 | 0 | 0 | 0 | 0 | 0 | 0 | 0 | 0 | 0 | |
| 山陽小野田市 | 3,787 | 3,756 | 3,756 | 0 | 0 | 0 | 31 | 7 | 24 | 0 | 0 | 0 | 0 | 0 | |
| 周防大島町 | 13,269 | 7,194 | 5,829 | 1,365 | 0 | 0 | 6,075 | 4,650 | 1,425 | 0 | 0 | 0 | 0 | 0 | |
| 田布施町 | 7,675 | 7,675 | 6,833 | 843 | 0 | 0 | 0 | 0 | 0 | 0 | 0 | 0 | 0 | 0 | |
| 平生町 | 9,693 | 9,255 | 8,744 | 504 | 8 | 0 | 438 | 226 | 183 | 29 | 0 | 0 | 0 | 0 | |
| 阿武町 | 42,736 | 42,736 | 19,254 | 23,482 | 0 | 0 | 0 | 0 | 0 | 0 | 0 | 0 | 0 | 0 | |
| 合計 | 1,552,422 | 1,532,619 | 874,769 | 656,735 | 8 | 1,108 | 19,613 | 7,195 | 7,468 | 241 | 4,708 | 189 | 0 | 189 | |

別表4 協定数、参加者数、交付面積及び交付金額

(1) 集落協定

| 市町名 | 協定締結数 | | | 協定参加者数 | 交付面積(ha) | | | 交付金額(千円) | | |
|-----------|------------|------------|------------|---------------|---------------|--------------|---------------|------------------|----------------|------------------|
| | 基礎単価 | 体制整備 | | | 基礎単価 | 体制整備 | | 基礎単価 | 体制整備 | |
| 下関市 | 125 | 12 | 113 | 2,413 | 2,191 | 126 | 2,065 | 241,041 | 4,999 | 236,041 |
| 宇部市 | 31 | 14 | 17 | 391 | 289 | 98 | 191 | 49,915 | 14,791 | 35,124 |
| 山口市 | 75 | 1 | 74 | 2,584 | 2,305 | 3 | 2,301 | 273,987 | 550 | 273,437 |
| 萩市 | 155 | 36 | 119 | 2,733 | 2,376 | 281 | 2,095 | 277,164 | 29,082 | 248,082 |
| 防府市 | 4 | 0 | 4 | 104 | 40 | 0 | 40 | 6,430 | 0 | 6,430 |
| 岩国市 | 73 | 16 | 57 | 1,647 | 734 | 83 | 651 | 103,445 | 11,414 | 92,031 |
| 光市 | 3 | 0 | 3 | 61 | 45 | 0 | 45 | 6,995 | 0 | 6,995 |
| 長門市 | 105 | 32 | 73 | 2,221 | 1,814 | 449 | 1,365 | 227,848 | 56,053 | 171,795 |
| 柳井市 | 50 | 7 | 43 | 979 | 496 | 61 | 435 | 62,809 | 6,354 | 56,455 |
| 美祢市 | 113 | 29 | 84 | 1,908 | 1,273 | 218 | 1,055 | 152,310 | 19,456 | 132,854 |
| 周南市 | 34 | 12 | 22 | 841 | 412 | 67 | 345 | 59,745 | 6,873 | 52,872 |
| 山陽小野田市 | 5 | 1 | 4 | 41 | 18 | 2 | 16 | 3,787 | 301 | 3,486 |
| 周防大島町 | 33 | 9 | 24 | 395 | 130 | 31 | 99 | 13,269 | 2,807 | 10,462 |
| 田布施町 | 3 | 0 | 3 | 35 | 43 | 0 | 43 | 7,675 | 0 | 7,675 |
| 平生町 | 15 | 12 | 3 | 159 | 65 | 45 | 20 | 9,693 | 6,909 | 2,784 |
| 阿武町 | 22 | 2 | 20 | 473 | 342 | 9 | 333 | 42,736 | 1,523 | 41,212 |
| 合計 | 846 | 183 | 663 | 16,985 | 12,573 | 1,474 | 11,099 | 1,538,849 | 161,113 | 1,377,735 |

(2) 集落協定+個別協定

| 市町名 | 協定締結数 | | | 協定参加者数 | 交付面積(ha) | | | 交付金額(千円) | | |
|-----------|------------|------------|------------|---------------|---------------|--------------|---------------|------------------|----------------|------------------|
| | 基礎単価 | 体制整備 | | | 基礎単価 | 体制整備 | | 基礎単価 | 体制整備 | |
| 下関市 | 125 | 12 | 113 | 2,413 | 2,191 | 126 | 2,065 | 241,041 | 4,999 | 236,041 |
| 宇部市 | 31 | 14 | 17 | 391 | 289 | 98 | 191 | 49,915 | 14,791 | 35,124 |
| 山口市 | 78 | 2 | 76 | 2,587 | 2,354 | 35 | 2,318 | 278,114 | 2,294 | 275,819 |
| 萩市 | 158 | 36 | 122 | 2,736 | 2,413 | 281 | 2,132 | 280,179 | 29,082 | 251,096 |
| 防府市 | 4 | 0 | 4 | 104 | 40 | 0 | 40 | 6,430 | 0 | 6,430 |
| 岩国市 | 74 | 16 | 58 | 1,648 | 743 | 83 | 659 | 104,278 | 11,414 | 92,864 |
| 光市 | 3 | 0 | 3 | 61 | 45 | 0 | 45 | 6,995 | 0 | 6,995 |
| 長門市 | 105 | 32 | 73 | 2,221 | 1,814 | 449 | 1,365 | 227,848 | 56,053 | 171,795 |
| 柳井市 | 50 | 7 | 43 | 979 | 496 | 61 | 435 | 62,809 | 6,354 | 56,455 |
| 美祢市 | 117 | 29 | 88 | 1,912 | 1,285 | 218 | 1,068 | 153,534 | 19,456 | 134,078 |
| 周南市 | 35 | 12 | 23 | 842 | 463 | 67 | 396 | 64,119 | 6,873 | 57,246 |
| 山陽小野田市 | 5 | 1 | 4 | 41 | 18 | 2 | 16 | 3,787 | 301 | 3,486 |
| 周防大島町 | 33 | 9 | 24 | 395 | 130 | 31 | 99 | 13,269 | 2,807 | 10,462 |
| 田布施町 | 3 | 0 | 3 | 35 | 43 | 0 | 43 | 7,675 | 0 | 7,675 |
| 平生町 | 15 | 12 | 3 | 159 | 65 | 45 | 20 | 9,693 | 6,909 | 2,784 |
| 阿武町 | 22 | 2 | 20 | 473 | 342 | 9 | 333 | 42,736 | 1,523 | 41,212 |
| 合計 | 858 | 184 | 674 | 16,997 | 12,730 | 1,506 | 11,224 | 1,552,422 | 162,857 | 1,389,564 |

別表5 加算取得状況及び体制整備単価取得要件に係る取組の内訳

(1)加算取得状況(面積:ha)

| 市町名 | 規模拡大加算 | | 土地利用調整加算 | | 小規模・高齢化 集落支援加算 | | 法人設立加算 | | | |
|-----------|-----------|------------|----------|------------|-------------------|------------|-----------|------------|----------|----------|
| | 協定数 | 面積 | 協定数 | 面積 | 協定数 | 面積 | 特定農業法人 | | 農業生産法人 | |
| | | | | | | | 協定数 | 面積 | 協定数 | 面積 |
| 下関市 | 0 | 0 | 0 | 0 | 6 | 79 | 3 | 114 | 0 | 0 |
| 宇部市 | 0 | 0 | 0 | 0 | 0 | 0 | 0 | 0 | 0 | 0 |
| 山口市 | 14 | 282 | 0 | 0 | 14 | 280 | 0 | 0 | 0 | 0 |
| 萩市 | 1 | 20 | 0 | 0 | 9 | 105 | 4 | 96 | 0 | 0 |
| 防府市 | 0 | 0 | 0 | 0 | 0 | 0 | 0 | 0 | 0 | 0 |
| 岩国市 | 0 | 0 | 2 | 59 | 8 | 35 | 2 | 59 | 0 | 0 |
| 光市 | 0 | 0 | 0 | 0 | 0 | 0 | 0 | 0 | 0 | 0 |
| 長門市 | 3 | 16 | 0 | 0 | 2 | 21 | 1 | 35 | 0 | 0 |
| 柳井市 | 0 | 0 | 2 | 27 | 0 | 0 | 1 | 19 | 0 | 0 |
| 美祢市 | 0 | 0 | 0 | 0 | 0 | 0 | 1 | 22 | 0 | 0 |
| 周南市 | 0 | 0 | 1 | 28 | 3 | 56 | 2 | 82 | 0 | 0 |
| 山陽小野田市 | 0 | 0 | 0 | 0 | 1 | 2 | 1 | 7 | 0 | 0 |
| 周防大島町 | 2 | 8 | 0 | 0 | 1 | 4 | 0 | 0 | 0 | 0 |
| 田布施町 | 0 | 0 | 0 | 0 | 0 | 0 | 0 | 0 | 0 | 0 |
| 平生町 | 0 | 0 | 0 | 0 | 0 | 0 | 0 | 0 | 0 | 0 |
| 阿武町 | 0 | 0 | 1 | 2 | 4 | 83 | 2 | 30 | 0 | 0 |
| 合計 | 20 | 326 | 6 | 117 | 48 | 666 | 17 | 464 | 0 | 0 |

※集落連携促進加算は実績無し

(2)体制整備単価取得要件に係る取組の内訳(663協定)

| 市町名 | 体制整備単価取得協定数 | A 要件選択 | | | | | | | | | | | B 要件選択 | | | C 要件選択 | |
|-----------|-------------|------------|------------|-------------|---------------|-----------|-----------|-----------|-----------|-----------|-------------|-----------------|-----------|----------------|-----------|------------|------------|
| | | 協定農用地の拡大 | 機械・農作業の共同化 | 高付加価値型農業の実践 | 地場産農産物等の加工・販売 | 農業生産条件の強化 | 新規就農者の確保 | 認定農業者の育成 | 多様な担い手の確保 | 担い手への農地集積 | 担い手への農作業の委託 | 集落を基礎とした営農組織の育成 | 担い手集積化 | 集团的かつ持続可能な体制整備 | | | |
| 下関市 | 113 | 17 | 7 | 19 | 1 | 2 | 1 | 3 | 0 | 0 | 2 | 6 | 3 | 3 | 0 | 111 | 111 |
| 宇部市 | 17 | 6 | 3 | 5 | 0 | 0 | 1 | 1 | 1 | 1 | 4 | 0 | 3 | 0 | 3 | 16 | 16 |
| 山口市 | 74 | 0 | 0 | 0 | 0 | 0 | 0 | 0 | 0 | 0 | 0 | 0 | 0 | 0 | 0 | 74 | 74 |
| 萩市 | 119 | 18 | 8 | 9 | 1 | 1 | 4 | 0 | 7 | 0 | 0 | 11 | 5 | 1 | 4 | 103 | 103 |
| 防府市 | 4 | 0 | 0 | 0 | 0 | 0 | 0 | 0 | 0 | 0 | 0 | 0 | 0 | 0 | 0 | 4 | 4 |
| 岩国市 | 57 | 10 | 4 | 4 | 0 | 3 | 2 | 2 | 2 | 1 | 4 | 2 | 2 | 1 | 1 | 56 | 56 |
| 光市 | 3 | 0 | 0 | 0 | 0 | 0 | 0 | 0 | 0 | 0 | 0 | 0 | 0 | 0 | 0 | 3 | 3 |
| 長門市 | 73 | 6 | 0 | 5 | 2 | 0 | 2 | 1 | 1 | 0 | 2 | 1 | 2 | 0 | 2 | 71 | 71 |
| 柳井市 | 43 | 22 | 9 | 12 | 0 | 3 | 9 | 3 | 1 | 2 | 13 | 9 | 23 | 5 | 20 | 42 | 42 |
| 美祢市 | 84 | 7 | 3 | 5 | 0 | 1 | 2 | 1 | 2 | 0 | 1 | 2 | 3 | 3 | 0 | 83 | 83 |
| 周南市 | 22 | 0 | 0 | 0 | 0 | 0 | 0 | 0 | 0 | 0 | 0 | 0 | 1 | 0 | 1 | 21 | 21 |
| 山陽小野田市 | 4 | 1 | 0 | 2 | 0 | 0 | 1 | 0 | 0 | 0 | 0 | 0 | 1 | 1 | 0 | 4 | 4 |
| 周防大島町 | 24 | 17 | 4 | 5 | 11 | 0 | 3 | 8 | 5 | 1 | 2 | 3 | 0 | 0 | 0 | 23 | 23 |
| 田布施町 | 3 | 0 | 0 | 0 | 0 | 0 | 0 | 0 | 0 | 0 | 0 | 0 | 1 | 0 | 1 | 3 | 3 |
| 平生町 | 3 | 0 | 0 | 0 | 0 | 0 | 0 | 0 | 0 | 0 | 0 | 0 | 0 | 0 | 0 | 3 | 3 |
| 阿武町 | 20 | 4 | 0 | 4 | 0 | 0 | 0 | 0 | 1 | 0 | 0 | 4 | 7 | 0 | 7 | 17 | 17 |
| 合計 | 663 | 108 | 38 | 70 | 15 | 10 | 25 | 19 | 20 | 5 | 28 | 38 | 51 | 14 | 39 | 634 | 634 |

別表6 基礎単価交付要件に係る取組(多面的機能増進活動)の内訳

(1)取組の内訳(協定数)

| 市町名 | 適正な多面的機能の維持・増進活動 | 国土保全機能を高める取組 | | 保健休養機能を高める取組 | | | | 自然生態系の保全に資する取組 | | | | | | | その他活動 | |
|-----------|------------------|--------------|-------------|--------------|-------------|----------|------------|----------------|----------|-----------|-----------|----------|----------|----------|-----------|-----------|
| | | 周辺林地の下草刈 | 土壌流亡に配慮した営農 | 棚田オーナー制度 | 市民農園等の開設・運営 | 体験民宿 | 景観作物の作付け | 魚類・昆虫類の保護 | 鳥類の餌場の確保 | 粗放的畜産 | 堆きゅう肥の施肥 | 拮抗作物の利用 | 合鴨・鯉の利用 | 輪作の徹底 | | 緑肥作物の作付け |
| 下関市 | 125 | 66 | 0 | 1 | 0 | 0 | 72 | 3 | 2 | 1 | 13 | 0 | 0 | 0 | 4 | 4 |
| 宇部市 | 31 | 29 | 0 | 0 | 2 | 1 | 4 | 1 | 0 | 0 | 0 | 0 | 0 | 0 | 0 | 0 |
| 山口市 | 75 | 50 | 0 | 0 | 1 | 0 | 34 | 4 | 1 | 3 | 11 | 0 | 0 | 0 | 1 | 7 |
| 萩市 | 155 | 118 | 0 | 2 | 1 | 0 | 55 | 6 | 1 | 4 | 19 | 0 | 1 | 0 | 1 | 9 |
| 防府市 | 4 | 4 | 0 | 0 | 1 | 0 | 3 | 0 | 0 | 0 | 1 | 0 | 0 | 0 | 0 | 2 |
| 岩国市 | 73 | 36 | 3 | 0 | 1 | 2 | 49 | 5 | 0 | 2 | 6 | 0 | 2 | 0 | 2 | 4 |
| 光市 | 3 | 0 | 0 | 0 | 0 | 0 | 3 | 0 | 0 | 0 | 0 | 0 | 0 | 0 | 0 | 0 |
| 長門市 | 105 | 66 | 0 | 0 | 1 | 4 | 46 | 3 | 1 | 9 | 22 | 5 | 0 | 0 | 1 | 2 |
| 柳井市 | 50 | 0 | 0 | 0 | 0 | 0 | 49 | 2 | 0 | 2 | 1 | 0 | 0 | 0 | 1 | 1 |
| 美祢市 | 113 | 92 | 2 | 0 | 0 | 0 | 48 | 0 | 1 | 4 | 1 | 0 | 0 | 0 | 1 | 1 |
| 周南市 | 34 | 14 | 0 | 1 | 0 | 0 | 26 | 0 | 0 | 1 | 2 | 0 | 0 | 0 | 0 | 0 |
| 山陽小野田市 | 5 | 5 | 0 | 0 | 0 | 0 | 2 | 0 | 0 | 0 | 1 | 0 | 0 | 0 | 0 | 0 |
| 周防大島町 | 33 | 29 | 0 | 0 | 0 | 0 | 14 | 0 | 0 | 0 | 1 | 0 | 0 | 0 | 0 | 0 |
| 田布施町 | 3 | 1 | 0 | 0 | 0 | 0 | 2 | 2 | 0 | 0 | 1 | 0 | 0 | 0 | 0 | 0 |
| 平生町 | 15 | 10 | 0 | 0 | 0 | 0 | 14 | 1 | 0 | 0 | 0 | 0 | 0 | 0 | 0 | 0 |
| 阿武町 | 22 | 15 | 0 | 0 | 0 | 0 | 16 | 0 | 0 | 0 | 2 | 0 | 0 | 0 | 0 | 1 |
| 合計 | 846 | 535 | 5 | 4 | 7 | 7 | 437 | 27 | 6 | 26 | 81 | 5 | 3 | 0 | 11 | 31 |

別表7 集落協定参加者数

(1)集落協定参加者の内訳(単位:人、組織)

| 市町名 | 協定参加者総計 | 農業者 | 交付農用地を持たない農業者 | 法人 | | | 農業生産組織 | | | 水利組合 | 非農業者 | その他 |
|-----------|---------------|---------------|---------------|------------|------------|-----------|-------------|-----------|-----------|------------|--------------|------------|
| | | | | 農業生産法人 | 特定農業法人 | その他の法人 | 機械・施設共同利用組織 | 農作業受委託組織 | その他の組織 | | | |
| 下関市 | 2,413 | 2,109 | 132 | 13 | 7 | 0 | 9 | 4 | 7 | 28 | 227 | 9 |
| 宇部市 | 391 | 365 | 17 | 1 | 1 | 0 | 0 | 0 | 0 | 0 | 24 | 0 |
| 山口市 | 2,584 | 1,957 | 128 | 35 | 28 | 0 | 0 | 3 | 33 | 28 | 460 | 40 |
| 萩市 | 2,733 | 2,354 | 32 | 18 | 32 | 6 | 4 | 0 | 18 | 49 | 229 | 23 |
| 防府市 | 104 | 88 | 1 | 0 | 0 | 0 | 0 | 0 | 0 | 0 | 16 | 0 |
| 岩国市 | 1,647 | 1,558 | 58 | 6 | 3 | 4 | 4 | 10 | 1 | 7 | 50 | 4 |
| 光市 | 61 | 57 | 0 | 0 | 2 | 0 | 0 | 0 | 0 | 0 | 2 | 0 |
| 長門市 | 2,221 | 2,006 | 2 | 6 | 19 | 0 | 1 | 2 | 7 | 58 | 122 | 0 |
| 柳井市 | 979 | 831 | 25 | 14 | 19 | 0 | 0 | 0 | 2 | 3 | 81 | 29 |
| 美祢市 | 1,908 | 1,585 | 49 | 3 | 15 | 0 | 2 | 12 | 2 | 59 | 216 | 14 |
| 周南市 | 841 | 722 | 76 | 7 | 6 | 0 | 0 | 0 | 2 | 1 | 88 | 15 |
| 山陽小野田市 | 41 | 38 | 4 | 0 | 2 | 0 | 0 | 0 | 0 | 1 | 0 | 0 |
| 周防大島町 | 395 | 386 | 0 | 0 | 0 | 0 | 0 | 0 | 9 | 0 | 0 | 0 |
| 田布施町 | 35 | 33 | 0 | 2 | 0 | 0 | 0 | 0 | 0 | 0 | 0 | 0 |
| 平生町 | 159 | 156 | 6 | 0 | 0 | 0 | 0 | 0 | 0 | 0 | 3 | 0 |
| 阿武町 | 473 | 389 | 35 | 0 | 3 | 0 | 0 | 0 | 8 | 0 | 72 | 1 |
| 合計 | 16,985 | 14,634 | 565 | 105 | 137 | 10 | 20 | 31 | 89 | 234 | 1,590 | 135 |

(2)協定規模別の集落協定数の分布

| 市町名 | ～4人 | 5人～ | 10人～ | 20人～ | 30人～ | 50人～ | 100人～ | 合計 |
|------------|-----------|------------|------------|------------|------------|-----------|-----------|-------------|
| 下関市 | 13 | 14 | 46 | 27 | 20 | 5 | 0 | 125 |
| 宇部市 | 3 | 8 | 14 | 6 | 0 | 0 | 0 | 31 |
| 山口市 | 2 | 6 | 23 | 24 | 14 | 4 | 2 | 75 |
| 萩市 | 10 | 29 | 67 | 28 | 16 | 5 | 0 | 155 |
| 防府市 | 0 | 1 | 0 | 1 | 2 | 0 | 0 | 4 |
| 岩国市 | 3 | 12 | 23 | 16 | 12 | 7 | 0 | 73 |
| 光市 | 0 | 0 | 2 | 0 | 1 | 0 | 0 | 3 |
| 長門市 | 4 | 13 | 42 | 22 | 20 | 4 | 0 | 105 |
| 柳井市 | 2 | 9 | 16 | 11 | 11 | 1 | 0 | 50 |
| 美祢市 | 5 | 26 | 43 | 28 | 11 | 0 | 0 | 113 |
| 周南市 | 0 | 10 | 11 | 5 | 4 | 3 | 1 | 34 |
| 山陽小野田市 | 1 | 3 | 1 | 0 | 0 | 0 | 0 | 5 |
| 周防大島町 | 5 | 13 | 10 | 3 | 2 | 0 | 0 | 33 |
| 田布施町 | 0 | 2 | 0 | 1 | 0 | 0 | 0 | 3 |
| 平生町 | 1 | 8 | 5 | 1 | 0 | 0 | 0 | 15 |
| 阿武町 | 1 | 4 | 7 | 6 | 3 | 0 | 1 | 22 |
| 合計 | 50 | 158 | 310 | 179 | 116 | 29 | 4 | 846 |
| 構成比 | 6% | 19% | 37% | 21% | 14% | 3% | 0% | 100% |

別表8 協定農用地面積・交付金額別の集落協定数の分布

(1)協定農用地面積別

| 市町名 | 5ha未満 | 5ha以上10ha未満 | 10ha以上15ha未満 | 15ha以上20ha未満 | 20ha以上30ha未満 | 30ha以上50ha未満 | 50ha以上100ha未満 | 100ha以上400ha未満 | 400ha以上700ha未満 | 700ha以上1000ha未満 | 合計 |
|------------|------------|-------------|--------------|--------------|--------------|--------------|---------------|----------------|----------------|-----------------|-------------|
| 下関市 | 10 | 34 | 24 | 13 | 28 | 13 | 3 | 0 | 0 | 0 | 125 |
| 宇部市 | 8 | 11 | 10 | 1 | 1 | 0 | 0 | 0 | 0 | 0 | 31 |
| 山口市 | 4 | 28 | 6 | 13 | 10 | 9 | 2 | 2 | 1 | 0 | 75 |
| 萩市 | 33 | 30 | 32 | 25 | 18 | 13 | 3 | 1 | 0 | 0 | 155 |
| 防府市 | 1 | 1 | 0 | 2 | 0 | 0 | 0 | 0 | 0 | 0 | 4 |
| 岩国市 | 27 | 21 | 9 | 6 | 5 | 5 | 0 | 0 | 0 | 0 | 73 |
| 光市 | 0 | 1 | 1 | 0 | 1 | 0 | 0 | 0 | 0 | 0 | 3 |
| 長門市 | 14 | 15 | 25 | 16 | 18 | 17 | 0 | 0 | 0 | 0 | 105 |
| 柳井市 | 13 | 19 | 10 | 3 | 4 | 1 | 0 | 0 | 0 | 0 | 50 |
| 美祢市 | 31 | 31 | 17 | 19 | 11 | 4 | 0 | 0 | 0 | 0 | 113 |
| 周南市 | 15 | 6 | 6 | 0 | 3 | 3 | 1 | 0 | 0 | 0 | 34 |
| 山陽小野田市 | 4 | 1 | 0 | 0 | 0 | 0 | 0 | 0 | 0 | 0 | 5 |
| 周防大島町 | 25 | 7 | 1 | 0 | 0 | 0 | 0 | 0 | 0 | 0 | 33 |
| 田布施町 | 1 | 0 | 0 | 1 | 1 | 0 | 0 | 0 | 0 | 0 | 3 |
| 平生町 | 11 | 3 | 1 | 0 | 0 | 0 | 0 | 0 | 0 | 0 | 15 |
| 阿武町 | 3 | 7 | 6 | 3 | 1 | 0 | 2 | 0 | 0 | 0 | 22 |
| 合計 | 200 | 215 | 148 | 102 | 101 | 65 | 11 | 3 | 1 | 0 | 846 |
| 構成比 | 24% | 25% | 17% | 12% | 12% | 8% | 1% | 0% | 0% | 0% | 100% |

(2)交付金額別

| 市町名 | 20万円未満 | 20万円～ | 50万円～ | 100万円～ | 150万円～ | 200万円～ | 300万円～ | 500万円～ | 1000万円～ | 4000万円～ | 合計 |
|------------|-----------|------------|------------|------------|------------|------------|-----------|-----------|-----------|-----------|-------------|
| 下関市 | 3 | 11 | 24 | 26 | 14 | 27 | 12 | 8 | 0 | 0 | 125 |
| 宇部市 | 0 | 2 | 8 | 3 | 10 | 7 | 0 | 1 | 0 | 0 | 31 |
| 山口市 | 1 | 2 | 22 | 8 | 11 | 13 | 10 | 4 | 2 | 2 | 75 |
| 萩市 | 4 | 27 | 22 | 27 | 26 | 22 | 18 | 9 | 0 | 0 | 155 |
| 防府市 | 0 | 0 | 1 | 1 | 1 | 1 | 0 | 0 | 0 | 0 | 4 |
| 岩国市 | 7 | 10 | 20 | 15 | 8 | 6 | 4 | 3 | 0 | 0 | 73 |
| 光市 | 0 | 0 | 0 | 1 | 0 | 1 | 1 | 0 | 0 | 0 | 3 |
| 長門市 | 0 | 10 | 18 | 22 | 13 | 19 | 15 | 8 | 0 | 0 | 105 |
| 柳井市 | 1 | 3 | 20 | 10 | 10 | 4 | 2 | 0 | 0 | 0 | 50 |
| 美祢市 | 7 | 27 | 22 | 20 | 8 | 20 | 6 | 3 | 0 | 0 | 113 |
| 周南市 | 4 | 6 | 12 | 4 | 1 | 2 | 1 | 3 | 1 | 0 | 34 |
| 山陽小野田市 | 0 | 2 | 2 | 0 | 1 | 0 | 0 | 0 | 0 | 0 | 5 |
| 周防大島町 | 8 | 14 | 10 | 1 | 0 | 0 | 0 | 0 | 0 | 0 | 33 |
| 田布施町 | 0 | 1 | 0 | 0 | 0 | 0 | 2 | 0 | 0 | 0 | 3 |
| 平生町 | 0 | 7 | 5 | 2 | 1 | 0 | 0 | 0 | 0 | 0 | 15 |
| 阿武町 | 0 | 2 | 5 | 6 | 4 | 3 | 0 | 1 | 1 | 0 | 22 |
| 合計 | 35 | 124 | 191 | 146 | 108 | 125 | 71 | 40 | 4 | 2 | 846 |
| 構成比 | 4% | 15% | 23% | 17% | 13% | 15% | 8% | 5% | 0% | 0% | 100% |

別表9-1 集落協定における交付金の活用状況①

(1) 交付金の共同取組活動への充当割合別協定数の分布

| 市町名 | 0% | 0%～ | 20%～ | 30%～ | 40%～ | 50%～ | 60%～ | 70%～ | 80%～ | 90%～ | 100% | 計 |
|------------|-----------|-----------|-----------|-----------|-----------|------------|-----------|-----------|-----------|-----------|-----------|-------------|
| 下関市 | 0 | 4 | 7 | 4 | 14 | 57 | 14 | 9 | 7 | 1 | 8 | 125 |
| 宇部市 | 0 | 0 | 1 | 0 | 0 | 25 | 2 | 1 | 0 | 1 | 1 | 31 |
| 山口市 | 0 | 1 | 0 | 0 | 9 | 38 | 11 | 4 | 3 | 3 | 6 | 75 |
| 萩市 | 1 | 0 | 0 | 0 | 8 | 121 | 11 | 3 | 1 | 0 | 10 | 155 |
| 防府市 | 0 | 0 | 0 | 0 | 0 | 4 | 0 | 0 | 0 | 0 | 0 | 4 |
| 岩国市 | 0 | 1 | 2 | 6 | 6 | 45 | 8 | 0 | 0 | 0 | 5 | 73 |
| 光市 | 0 | 0 | 0 | 0 | 0 | 3 | 0 | 0 | 0 | 0 | 0 | 3 |
| 長門市 | 0 | 0 | 0 | 0 | 15 | 77 | 8 | 3 | 1 | 0 | 1 | 105 |
| 柳井市 | 0 | 0 | 0 | 0 | 1 | 34 | 3 | 3 | 1 | 0 | 8 | 50 |
| 美祢市 | 0 | 0 | 0 | 0 | 4 | 78 | 8 | 6 | 0 | 1 | 16 | 113 |
| 周南市 | 0 | 0 | 0 | 0 | 1 | 19 | 2 | 2 | 1 | 1 | 8 | 34 |
| 山陽小野田市 | 0 | 0 | 0 | 0 | 0 | 4 | 0 | 1 | 0 | 0 | 0 | 5 |
| 周防大島町 | 0 | 0 | 0 | 0 | 1 | 30 | 1 | 0 | 0 | 0 | 1 | 33 |
| 田布施町 | 0 | 0 | 0 | 0 | 1 | 1 | 0 | 1 | 0 | 0 | 0 | 3 |
| 平生町 | 0 | 0 | 0 | 0 | 0 | 14 | 0 | 0 | 0 | 0 | 1 | 15 |
| 阿武町 | 0 | 0 | 0 | 0 | 0 | 12 | 5 | 2 | 0 | 1 | 2 | 22 |
| 合計 | 1 | 6 | 10 | 10 | 60 | 562 | 73 | 35 | 14 | 8 | 67 | 846 |
| 構成比 | 0% | 1% | 1% | 1% | 7% | 66% | 9% | 4% | 2% | 1% | 8% | 100% |

(2) 交付金の共同取組活動への使途(協定数)

| 市町名 | 役員報酬 | 研修会等費 | 道・水路管理費 | 農地管理費 | 鳥獣被害防止対策費 | 共同利用機械購入等費 | 共同利用施設整備等費 | 多面的機能増進活動費 | 土地利用調整関係費 | 法人設立関係費 | その他 | 積立等計 |
|-----------|------------|------------|------------|------------|------------|------------|------------|------------|-----------|----------|------------|------------|
| 下関市 | 116 | 5 | 104 | 84 | 53 | 33 | 5 | 47 | 1 | 0 | 104 | 74 |
| 宇部市 | 27 | 1 | 29 | 13 | 11 | 15 | 1 | 14 | 0 | 0 | 27 | 14 |
| 山口市 | 68 | 5 | 68 | 55 | 15 | 21 | 8 | 22 | 14 | 0 | 69 | 22 |
| 萩市 | 138 | 12 | 131 | 91 | 45 | 32 | 20 | 34 | 3 | 3 | 117 | 100 |
| 防府市 | 2 | 1 | 3 | 0 | 1 | 1 | 1 | 2 | 0 | 0 | 1 | 1 |
| 岩国市 | 68 | 5 | 69 | 45 | 28 | 14 | 8 | 34 | 0 | 1 | 64 | 20 |
| 光市 | 3 | 0 | 3 | 1 | 2 | 1 | 0 | 3 | 0 | 0 | 3 | 0 |
| 長門市 | 99 | 31 | 102 | 91 | 24 | 19 | 8 | 68 | 1 | 0 | 94 | 21 |
| 柳井市 | 39 | 25 | 47 | 41 | 12 | 17 | 0 | 37 | 0 | 1 | 46 | 24 |
| 美祢市 | 99 | 10 | 102 | 47 | 17 | 17 | 2 | 16 | 3 | 2 | 86 | 48 |
| 周南市 | 29 | 8 | 29 | 28 | 7 | 2 | 0 | 3 | 2 | 1 | 26 | 12 |
| 山陽小野田市 | 5 | 0 | 5 | 4 | 0 | 3 | 0 | 1 | 0 | 0 | 5 | 3 |
| 周防大島町 | 30 | 0 | 23 | 16 | 1 | 11 | 0 | 5 | 0 | 0 | 19 | 24 |
| 田布施町 | 2 | 0 | 3 | 1 | 1 | 1 | 0 | 0 | 0 | 0 | 2 | 3 |
| 平生町 | 15 | 0 | 15 | 0 | 0 | 0 | 0 | 15 | 0 | 0 | 15 | 0 |
| 阿武町 | 19 | 0 | 17 | 7 | 11 | 4 | 1 | 3 | 0 | 0 | 15 | 21 |
| 合計 | 759 | 103 | 750 | 524 | 228 | 191 | 54 | 304 | 24 | 8 | 693 | 387 |

別表9-2 集落協定における交付金の活用状況②

(3) 交付金の共同取組活動への使途(金額:千円)

| 市町名 | 役員報酬 | 研修会等費 | 道・水路管理費 | 農地管理費 | 鳥獣被害防止対策費 | 共同利用機械購入等費 | 共同利用施設整備等費 | 多面的機能増進活動費 | 土地利用調整関係費 | 法人設立関係費 | その他 | 積立等計 |
|------------|---------------|--------------|----------------|----------------|---------------|---------------|---------------|---------------|---------------|--------------|---------------|----------------|
| 下関市 | 10,820 | 733 | 28,497 | 18,588 | 12,743 | 18,599 | 2,908 | 3,925 | 800 | 0 | 8,631 | 31,499 |
| 宇部市 | 2,053 | 100 | 8,144 | 1,619 | 1,625 | 3,728 | 436 | 2,512 | 0 | 0 | 1,342 | 6,791 |
| 山口市 | 10,739 | 431 | 34,597 | 12,494 | 4,628 | 23,951 | 5,349 | 3,368 | 15,288 | 0 | 15,321 | 29,286 |
| 萩市 | 13,616 | 1,073 | 39,022 | 27,312 | 12,900 | 16,133 | 3,946 | 3,829 | 1,886 | 4,101 | 10,984 | 39,891 |
| 防府市 | 215 | 15 | 1,550 | 0 | 150 | 300 | 100 | 505 | 0 | 0 | 300 | 150 |
| 岩国市 | 6,268 | 400 | 16,413 | 6,834 | 3,191 | 3,796 | 1,470 | 1,902 | 0 | 80 | 7,888 | 4,414 |
| 光市 | 480 | 0 | 950 | 250 | 415 | 700 | 0 | 160 | 0 | 0 | 598 | 0 |
| 長門市 | 10,932 | 2,197 | 39,068 | 25,077 | 6,482 | 13,544 | 2,423 | 11,062 | 360 | 0 | 10,095 | 4,910 |
| 柳井市 | 2,760 | 2,446 | 8,874 | 6,612 | 1,451 | 4,054 | 0 | 4,146 | 0 | 185 | 1,056 | 5,940 |
| 美祢市 | 6,946 | 750 | 29,584 | 6,410 | 4,274 | 4,687 | 600 | 2,230 | 385 | 350 | 10,784 | 20,986 |
| 周南市 | 2,832 | 1,417 | 11,748 | 11,976 | 859 | 130 | 0 | 645 | 420 | 650 | 7,455 | 4,936 |
| 山陽小野田市 | 231 | 0 | 530 | 436 | 0 | 130 | 0 | 60 | 0 | 0 | 176 | 400 |
| 周防大島町 | 931 | 0 | 2,644 | 1,371 | 113 | 864 | 0 | 301 | 0 | 0 | 231 | 1,415 |
| 田布施町 | 215 | 0 | 330 | 102 | 700 | 200 | 0 | 0 | 0 | 0 | 1,452 | 1,488 |
| 平生町 | 440 | 0 | 4,040 | 0 | 0 | 0 | 0 | 260 | 0 | 0 | 624 | 0 |
| 阿武町 | 1,426 | 0 | 9,353 | 9,200 | 2,185 | 3,005 | 1,007 | 473 | 0 | 0 | 1,136 | 12,493 |
| 合計 | 70,903 | 9,563 | 235,343 | 128,282 | 51,716 | 93,822 | 18,240 | 35,376 | 19,139 | 5,366 | 78,072 | 164,598 |
| 構成比 | 8% | 1% | 26% | 14% | 6% | 10% | 2% | 4% | 2% | 1% | 9% | 18% |

(4) 積立等計の内訳(金額:千円)

| 市町名 | 機械 | 施設 | 道・水路・農地整備 | 災害 | 耕作継続 | イベント | その他 | 繰越 |
|------------|---------------|---------------|---------------|------------|------------|------------|--------------|---------------|
| | | | | | | | | |
| 下関市 | 19,862 | 10,949 | 2,644 | 288 | 0 | 0 | 401 | 0 |
| 宇部市 | 478 | 6,042 | 4,498 | 170 | 0 | 0 | 100 | 0 |
| 山口市 | 22,679 | 6,507 | 2,378 | 0 | 0 | 0 | 100 | 0 |
| 萩市 | 6,355 | 15,120 | 8,582 | 0 | 0 | 0 | 1,573 | 16,842 |
| 防府市 | 0 | 150 | 150 | 0 | 0 | 0 | 0 | 0 |
| 岩国市 | 1,260 | 2,829 | 2,065 | 0 | 0 | 0 | 324 | 0 |
| 光市 | 0 | 0 | 0 | 0 | 0 | 0 | 0 | 0 |
| 長門市 | 2,958 | 1,816 | 150 | 0 | 0 | 0 | 0 | 136 |
| 柳井市 | 3,071 | 2,568 | 2,068 | 0 | 200 | 101 | 0 | 0 |
| 美祢市 | 11,487 | 7,848 | 4,794 | 0 | 0 | 0 | 404 | 1,247 |
| 周南市 | 1,396 | 264 | 50 | 120 | 100 | 0 | 3,057 | 0 |
| 山陽小野田市 | 0 | 400 | 400 | 0 | 0 | 0 | 0 | 0 |
| 周防大島町 | 0 | 0 | 0 | 0 | 0 | 0 | 0 | 1,415 |
| 田布施町 | 988 | 500 | 500 | 0 | 0 | 0 | 0 | 0 |
| 平生町 | 0 | 0 | 0 | 0 | 0 | 0 | 0 | 0 |
| 阿武町 | 0 | 0 | 0 | 0 | 0 | 0 | 0 | 12,493 |
| 合計 | 70,534 | 54,994 | 28,279 | 578 | 300 | 101 | 5,959 | 32,132 |
| 構成比 | 37% | 29% | 15% | 0% | 0% | 0% | 3% | 17% |

山口県農林水産部農業振興課

所在地： 〒753-8501 山口市滝町1番1号

電話： 083(933)3375

F A X： 083(933)3399

E-mail： a17300@pref.yamaguchi.lg.jp

U R L： <http://www.pref.yamaguchi.lg.jp/cms/a17300/chokushi/chokushi3ki.html>