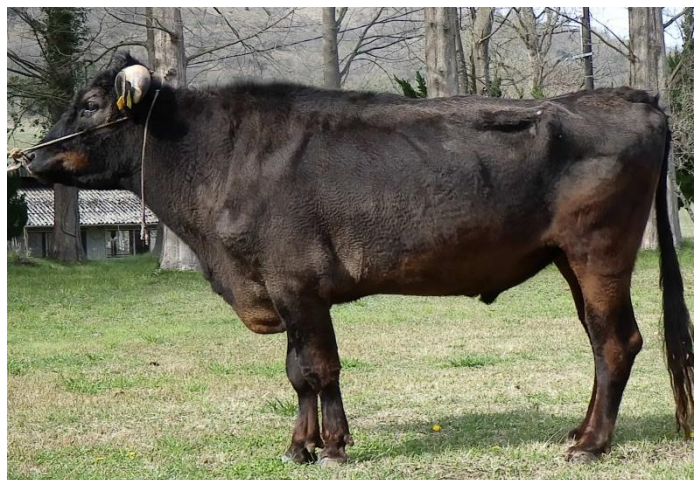


速報 山口県基幹種雄牛選定

枝肉重量 歴代No.1

よ し み
義海



登録番号: 黒15264(83.6点)
生年月日: 平成27年7月15日
生産者: 防府市 松永博視氏
遺伝病: なし(10項目)
血液割合: 兵44%、島12%、鳥41%、他3%

血統

義平福	義安福 ふくかつ	安福165の9 平茂勝
しげみねあさ	茂重安福(岐阜) ひらみねあさ	茂重波 平茂勝

「義海」号が、令和2年度山口県育種推進会議において、基幹種雄牛に選定されました。現場後代検定では、枝肉重量が歴代の山口県種雄牛の中でトップの成績で、他の形質でも安定した成績を収めました。

また、最新の育種価においても、枝肉重量が県種雄牛トップであり、総合育種価は「生美治」に次ぐ、県種雄牛第2位の成績でした。

※総合育種価：枝肉主要3形質である枝肉重量・ロース芯面積・脂肪交雑を1：1：2で重み付けをしたもの

山口県育種価の評価結果 (令和3年1月評価、評価種雄牛1,518頭中の順位)

枝肉重量	ロース芯面積	バラ厚	皮下脂肪厚	歩留基準値	脂肪交雑	総合育種価
90.142	12.164	0.589	-0.554	1.394	1.874	3.656
H(16位)	B	B	A	C	B	42位

現場後代検定成績

(単位: 頭、kg、cm²、cm、No.、()内はH30年度全国平均)

区分	頭数	枝肉重量	ロース芯面積	バラ厚	皮下脂肪厚	歩留基準値	BMS
去勢	10	545.0 (506.1)	65.3 (63.9)	8.1 (8.1)	2.5 (2.5)	74.3 (74.6)	7.6 (7.4)
雌	9	483.0 (446.5)	62.3 (61.4)	8.1 (7.8)	2.6 (2.9)	74.5 (74.5)	7.7 (7.0)
全体	19	515.7	63.9	8.1	2.6	74.4	7.6

山口県農林総合技術センター畜産技術部

TEL: 0837-52-0258
FAX: 0837-52-4832

〒759-2221 山口県美祢市伊佐町河原1200

令和3年3月

現場後代検定成績「義海」

※母牛の青種畜(R2年1月)

(単位：か月、kg、cm²、cm、No.、%)

性別	父	母方祖父	母方曾祖父	枝口	バ	皮	推	脂	出荷 月齢	枝肉 重量	コース 芯面積	バラ厚	皮下 脂肪	歩留 基準値	BMS	BCS	格付	れい酸	MUFA	
去勢	義海	花之國	北湖2	H	A	B	C	B	A	28.2	547.6	64	8.0	3.1	73.4	8	4	A 4		
去勢	義海	隆之國	金幸	-	-	-	-	-	28.0	491.0	70	7.3	2.4	75.1	11	3	A 5	55.5	59.5	
去勢	義海	芳之國	安茂勝	-	-	-	-	-	27.9	643.4	68	8.0	2.4	73.3	5	4	A 4	45.6	50.7	
去勢	義海	平茂勝	北国7の8	H	C	A	C	C	C	27.9	574.8	66	8.2	2.3	74.2	7	3	A 4	50.2	53.8
去勢	義海	花之國	平茂勝	-	-	-	-	-	27.4	492.0	57	7.6	1.7	74.1	7	4	A 4			
去勢	義海	美国桜	百合茂	B	H	B	A	H	28.2	551.2	64	8.8	2.6	74.2	7	3	A 4			
去勢	義海	美津照重	藤平茂	-	-	-	-	-	27.2	508.0	70	7.8	2.2	75.4	9	3	A 5			
去勢	義海	芳之國	白清85の3	-	-	-	-	-	27.3	496.4	71	9.2	2.5	76.3	10	3	A 5	53.4	58.4	
去勢	義海	美津照重	第2波茂	B	B	C	B	C	27.1	567.0	63	8.3	1.9	74.4	5	3	A 3			
去勢	義海	美津照重	平茂勝	B	C	C	B	C	28.0	579.0	60	8.1	3.6	72.1	7	3	A 4			
雌	義海	百合茂	福栄	A	C	A	C	C	29.5	469.6	46	7.7	2.9	72.1	4	5	A 3			
雌	義海	平茂勝	紋次郎	C	C	C	B	C	31.0	462.4	62	7.6	2.7	74.3	6	4	A 4	54.7	57.7	
雌	義海	百合茂	安平照	-	-	-	-	-	30.8	480.8	71	8.4	2.3	76.2	8	3	A 5	57.5	61.2	
雌	義海	白鷗85の3	花清国	-	-	-	-	-	30.8	545.4	86	9.3	2.4	77.8	9	4	A 5	57.1	61.6	
雌	義海	花清国	勝忠平	-	-	-	-	-	30.5	437.2	64	7.8	2.0	75.6	8	4	A 5			
雌	義海	美津福	神高福	C	C	C	H	B	30.4	508.6	56	8.4	1.5	74.6	9	3	A 5			
雌	義海	茂洋	安糸	B	A	C	C	B	30.6	425.0	48	6.9	3.5	71.7	7	4	B 4	55.8	59.0	
雌	義海	東平福	安平	C	C	B	C	C	29.6	517.8	61	7.5	3.4	72.8	7	3	A 4	58.7	63.5	
雌	義海	茂勝栄	神高福	C	C	C	A	B	28.6	500.5	67	9.5	3.1	75.4	11	3	A 5			
去勢(10頭)										27.7	545.0	65.3	8.1	2.5	74.3	7.6	3.3	51.2	55.6	
雌(9頭)										30.2	483.0	62.3	8.1	2.6	74.5	7.7	3.7	56.8	60.6	
全体										28.9	515.7	63.9	8.1	2.6	74.4	7.6	3.5	54.3	58.4	

改良期待点

- 繁殖
発育、体積、後軀
- 肥育
特に枝肉重量

改良注意点

- 繁殖
肩付、顔品
- 共通
性質(群内いじめが発生した事例あり)

推奨交配

- ・全系統で安定した枝肉成績
ただし、兵庫系は「安福(岐阜)」
血統、「茂金波」血統の母牛との
交配は避けることが望ましい

