


ものづくりのパートナー、 もっと迅速に、もっと地域貢献。



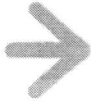
 よりいっそう技術支援サービスの向上を目指します。

技術相談室



●専任職員を置き、企業からの技術相談に迅速かつ的確に対応します。

産学公連携室



●専任職員を置き、関係支援機関と連携したきめ細かな支援を推進します。

プロジェクト マネジメント体制



●プロジェクトマネジメント体制を確立し、事業化・製品化に向けた実用化研究を推進します。

開放機器



●一部の機器については、持出し可能となりました。
●使用料の後払いも可能となりました。

依頼試験



●項目にない試験も、企業ニーズに合わせて柔軟に対応いたします。
●手数料の後払いも可能となりました。

受託研究 共同研究




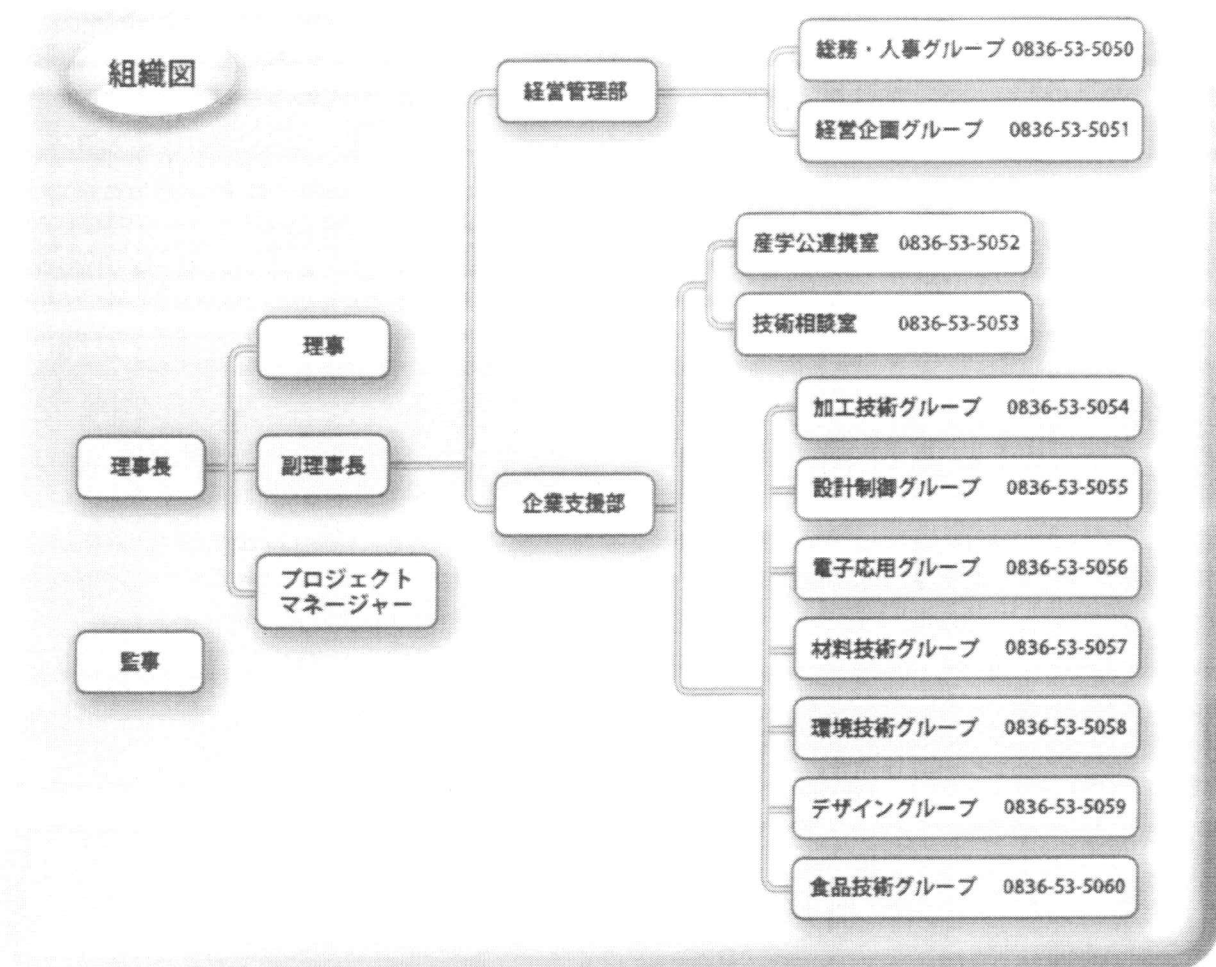
●研究期間がより柔軟に対応できるようになりました。
(年度にとらわれず、複数年契約も可能となりました。)


研修事業

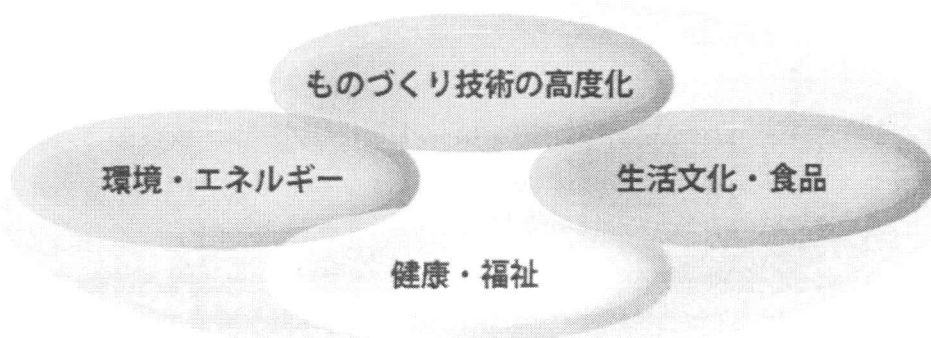


●研修期間がより柔軟に対応できるようになりました。
●研修生専用スペースを新たに設け、研修環境を充実させました。

 技術支援体制が変わります。



 実用化を目指した4分野の重点的な研究開発を実施します。



 地方独立行政法人
山口県産業技術センター
 YAMAGUCHI PREFECTURAL INDUSTRIAL TECHNOLOGY INSTITUTE

〒755-0195 宇部市あすとびあ4丁目1番1号
 tel:0836-53-5050 fax:0836-53-5070
 URL: <http://www.iti-yamaguchi.or.jp/>
 MAIL: info@iti-yamaguchi.or.jp
soudan@iti-yamaguchi.or.jp (相談専用)

