

やまぐち 医療福祉関連企業 ガイドブック

Guidebook

やまぐち
発

山口県

公益財団法人 やまぐち産業振興財団

ごあいさつ

山口県では、「輝く 活力あふれる産業集積県 やまぐち」の実現に向けて、山口県の強みを活かし、力を伸ばす分野に狙いを定め、産業界や市町と一体となって、重点的に取り組む施策の推進計画として、『やまぐち産業戦略推進計画～スタートアッププラン～』を策定しています。

本県の瀬戸内沿岸地域には、全国トップレベルの医薬品製造業をはじめ、医療関連企業の集積が進みつつあり、そのポテンシャルを活かし、企業間や産学公の連携をより一層促進することにより、全国に先駆けた医療関連産業クラスターを形成することとし、本計画において「医療関連産業の育成・集積」を重点戦略に位置づけ、優先的・集中的に推進しています。

このような中、このたび医療福祉関連産業に携わる県内中小企業の新規取引の開拓等を図るため、関連企業35社の会社概要や技術・製品等を掲載した「やまぐち医療福祉関連企業ガイドブック」を作成いたしました。

関係者各位におかれましては、本書の趣旨を御理解の上、新規取引先の選定等に本ガイドブックを御利用いただきますようお願い申し上げます。

平成 25 年 10 月

山口県商工労働部長 木村 進

目 次

医療・福祉・介護機器関連製造企業

株式会社ヨシミエレクトロニクス	1
ユキエンジニアリング株式会社	2
株式会社福光鉄工	3
株式会社ナカオ	4
株式会社医療福祉工学研究所	5
株式会社ヤナギヤ	6
株式会社ニュージャパンナレッジ	7
大晃機械工業株式会社	8

生産技術関連

組 立

株式会社木原製作所	9
有限会社リンクス	10
株式会社アルモウルド	11
株式会社ミヤハラ	12
株式会社山陽精機	13
旭興産株式会社	14
新和工業株式会社 田布施工場	15

部品加工

株式会社アクシス	17
株式会社ひびき精機	18
宇部興機株式会社	19
株式会社伸和精工	20
株式会社ヤマシタ	21
岡本産業株式会社	22
株式会社黒磯製作所	23
三和産業株式会社	24
株式会社山下工業所	25
白井興業株式会社	26
株式会社テクノウェル	27
株式会社サン精機	28
有限会社森板金製作所	29

樹脂製品

和興産業株式会社 宇部工場	31
---------------	----

電気関連

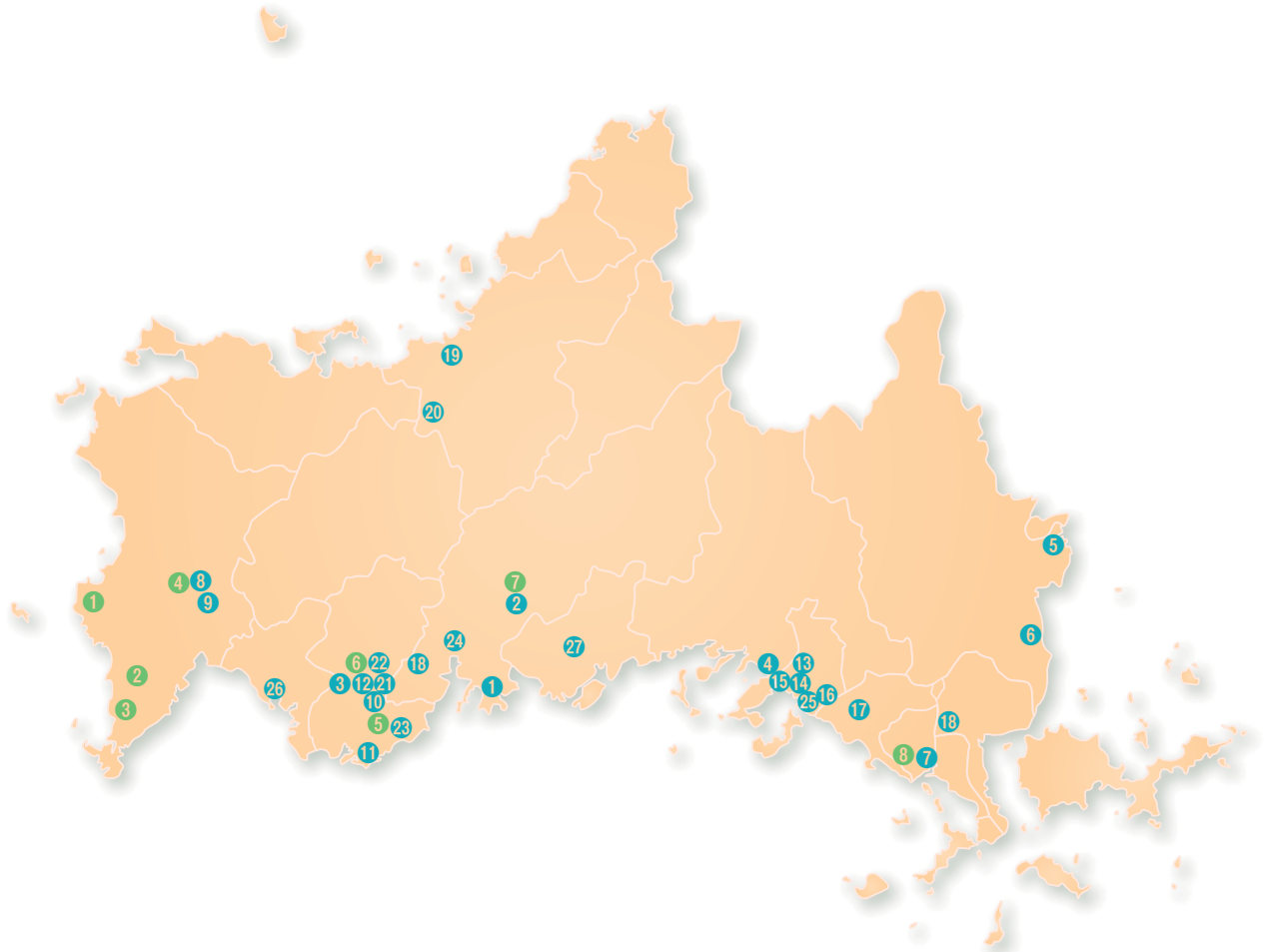
株式会社ティーユーエレクトロニクス	33
株式会社プライムゲート	34
株式会社YOODS	35
新立電機株式会社	36

そ の 他

ジャパンファインスチール株式会社	37
王子ゴム化成株式会社	38

医療・福祉・介護機器関連製造企業

①	株式会社ヨシミエレクトロニクス	⑤	株式会社医療福祉工学研究所
②	ユキエンジニアリング株式会社	⑥	株式会社ヤナギヤ
③	株式会社福光鉄工	⑦	株式会社ニュージャパンナレッジ
④	株式会社ナカオ	⑧	大晃機械工業株式会社



生産技術関連

組立		⑮	三和産業株式会社
①	株式会社木原製作所	⑯	株式会社山下工業所
②	有限会社リンクス	⑰	白井興業株式会社
③	株式会社アルモウルド	⑱	株式会社テクノウェル
④	株式会社ミヤハラ	⑲	株式会社サン精機
⑤	株式会社山陽精機	⑳	有限会社森板金製作所
⑥	旭興産株式会社	樹脂製品	
⑦	新和工業株式会社田布施工場	㉑	和興産業株式会社宇部工場
部品加工		電気関連	
⑧	株式会社アクシス	㉒	株式会社ティーユーエレクトロニクス
⑨	株式会社ひびき精機	㉓	株式会社プライムゲート
⑩	宇部興機株式会社	㉔	株式会社YOODS
⑪	株式会社伸和精工	㉕	新立電機株式会社
⑫	株式会社ヤマシタ	その他	
⑬	岡本産業株式会社	㉖	ジャパンファインスチール株式会社
⑭	株式会社黒磯製作所	㉗	王子ゴム化成株式会社

医療・福祉・介護機器関連製造企業

株式会社ヨシミエレクトロニクス (下関市)

検知漏れ、誤報が少ない新型離床センサー、アンダーマットセンサー
「安心・楽々見守りくん」

技術と製品

◆事業内容

コンピューター周辺機器・マイコン応用装置の設計・製造

- ①試作 ②基板設計 ③機構設計 ④量産設計
⑤ソフト開発 ⑥各種試験 ⑦回路設計

◆受注形態

試作 他品種少量～大量(中国)

◆加工可能範囲(重量、大きさ、精度等)

- ①基板ASSY ②配線 ③組立・検査 ④各種試験

◆主要取引先

(株)長府製作所

◆得意とする加工内容または受注希望内容

- ①コンピューター周辺機器の設計・製造
②マイコン制御機器の設計・製造
③無線リモコン関係一般の設計・製造
④電話関係応用機器の設計・製造



主要設備

設備機器名称 (メーカー名)	加工能力	台数
絶縁耐圧試験機 (ムサシ)	2次5KV	1
絶縁抵抗計	500V/100MΩ	1
電圧計 (ムサシ)	150V/300V 0.5級	1
電流計 (ムサシ)	1A/5A 0.5級	1
〃 (ムサシ)	50mA/100mA 0.5級	1
電力計 (横川)	100W/500W 0.5級	1
熱電対温度計 (横川)	-50℃～500℃ 0.75級	1
オシロスコープ		3
ソフト開発支援装置		2
パソコン応用検査治具		8

設備機器名称 (メーカー名)	加工能力	台数
ハンダ槽	200×300	2
カッティングマシン	MCU-300	1
オーディオジェネレーター		2
自動圧着器 (日圧)	AP-K2N	1

会社概要

代表者/中川 郁夫

住所/〒750-6533

山口県下関市永田本町2丁目2番6号

創業/昭和55年11月

資本金/1000万円

従業員/20名

主要製品/①マイコン制御による工事用自動信号機(三叉路・四叉路・タグによる車両認識・その他応用)

②セキュリティ機器各種(単体・無線・電話接続)

③福祉機器(徘徊監視・トイレ監視・ベッド監視・独居老人監視通報装置)

④MP3再生装置(流れる文字と音声による観光案内板)

⑤望遠鏡の自動導入と自動追尾装置

⑥ソーラー街灯用発電量表示器

⑦中山間道路、対向車有り表示盤

⑧身体障害者様への会話装置

医療機器関連の取組

検知漏れ、誤報が少ない新型離床センサー、アンダーマットセンサー「安心・楽々見守りくん」の製造販売

問合せ先

担当者/中川 郁夫

連絡先/TEL: 083-286-7229

FAX: 083-286-5663

E-Mail: nakagawa@yosihmi-e.jp

URL: http://www.yosihmi-e.jp

ユキエンジニアリング株式会社 (下関市)

弊社は30年以上にわたって有資源である油のリサイクルに取り組み、CAN-DOオイルクリーナーの商品名で販売されています。

近年はメカトロ製品も手がけ画像検査、組立装置、オゾン発生器を応用した脱臭器、大規模病院向けの滅菌バック自動包装機など自社製品に力を入れています。



技術と製品

1. 滅菌バック自動包装機

滅菌バックの包装は院内感染防止のため、近年医療機材の単品包装が主流になり特に数量の多いピンセットなどは包装に多大な労力が掛かります。

これを解消する為に開発されたのが自動包装機です。

軽量コンパクトで移動も簡単でコンプレッサーや真空ポンプも内蔵し電源を接続するだけで即稼働出来ます。



包装済み医療器具

大きさ 幅700長さ950高さ1100mm
処理スピード 1000本/時間

2. オゾン脱臭器

大学や研究所での動物実験施設など異臭の強い部屋、器具、衣服異等の脱臭に効果的です。

その他にオゾンミストによる瞬間、スポット脱臭の霧オゾン発生装置も有ります、特にカーテン、壁、衣服など部分的に付着したシミなどに有効です。



天井取付型や
ハンディ型脱臭器



衣服などの脱臭ブース

主要設備

設備機器名称 (メーカー名)	加工能力	台数	設備機器名称 (メーカー名)	加工能力	台数
スリッターマシン	フィルターろ紙裁断、巻取成型	1台	フィルターテスト機	フィルター性能測定	2台

医療機器関連の取組

医療機では有りませんが大学付属病院への滅菌バック自動包装機納入実績あり

問合せ先

担当者/技術開発部長 中村 光治
連絡先/TEL: 083-250-5306
FAX: 083-250-5361
E-Mail: nakamura@cando21.co.jp
URL: http://www.cando21.co.jp/

会社概要

代表者/代表取締役社長 山本 清美
住所/〒751-0868
山口県下関市有富4-6
創業/昭和54年10月
資本金/15,000千円
従業員数/7名
主要製品/工業用ろ過器

株式会社福光鉄工

(下関市)

「寝たきりをなくそう⇒健康寿命応援隊!!」



技術と製品

弊社は、創業より86年、製缶業に邁進して参りましたが、社長の手術入院の折、出会った医師の1言から福祉機器分野に参入致しました。

- ・完全背面開放型端座位補助器【おきたろう】は、寝たきりや手術後の方を立位、歩行へ導く為の端座位訓練器です。既存品にない腸骨（骨盤）の両側で体を支える完全背面開放型は、自立のための筋肉増強効果が高く、早い離床が期待されます。通常の施設用等の外に、ICUや急性期の患者様にも使って頂ける唯一の端座位補助器です。
- ・トイレテーブル【らくっちゃ】は、病中、病後で身体の弱っている方や高齢者が、本

テーブルに体を預けて洋式トイレを使用されることにより、楽に腹圧がかけられ、他人の補助なしに使用出来るようにしたトイレ用テーブルです。



〔おきたろう〕



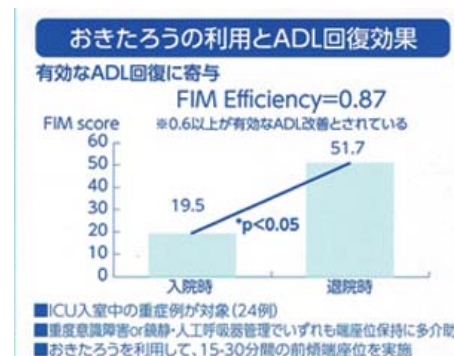
〔らくっちゃ〕

主要設備

設備機器名称 (メーカー名)	加工能力	台数	設備機器名称 (メーカー名)	加工能力	台数
Tig溶接機パナソニック	溶接	1	ポジショナー (パナソニック)	治具 現在設置予定中	1
ロボットTA1400WGⅢ (パナソニック)	溶接 現在設置予定中	1			

医療機器関連の取組

「おきたろう」特許出願中・テクノエイド協会認定 (TAIS01385-000001)・下関市介護保険適応可 引き続き他自治体への認定申請予定



ADL：日常生活に最低限必要な基本動作
FIM：機能的自立評価表
このデータは、第11回日本看護技術学会学術集会 交流セッション 背面解放座位—さまざまに進化した保持具とその適応患者について—で発表しました。

問合せ先

担当者/開発部 福光 優子
連絡先/T E L：083-252-1315
F A X：083-252-1926
E-Mail：fukumitsu@clock.ocn.ne.jp
U R L：http://www.fukumitsu-t.com/

会社概要

代表者/代表取締役 西田 隆廣
住所/〒751-0833
山口県下関市武久町2丁目18-3
創業/昭和2年1月
資本金/2,000千円
従業員数/14名
主要製品/おきたろう・らくっちゃ

株式会社ナカオ

(下関市)

軽量であるアルミニウム合金の特長と、高所作業製品で培ったノウハウで皆様のニーズにお応えいたします。



技術と製品

◆アルミ製台車

軽量で錆びないことが特性のアルミ合金を使用したアルミ製台車が薬品、食品、リネン、病院などでご活用を頂いております。

【特徴】

軽量で、錆びないことが特性のアルミ合金を使った台車なので、錆びの発生や塗料などの異物混入に対して気をつかう業界様や、女性や高齢者の多い職場でもお喜び頂いております。

また、埃を嫌う場所でもご利用頂けるように、導電もしくは帯電キャストとの組み合わせや、納品時の梱包などご使用環境や用途に応じたご提案を致しております。

以下に実例をご紹介します。



女性の方でも荷物が取り出し易い様に、柵の高さを低くし、柵が手前に折れて開閉します。
床面も掃除が行い易いようにフラットにしました。



清潔度の低いものや飛散する恐れのあるものを搬送できる台車で、汚れのつきにくいアルマイト加工を施しております。



搬送するトラックの収納スペースを最大に生かすサイズから外寸を設定。移動中の段差や方向転換が行い易くするために固定車と自在車を組み合わせた6輪台車です。



台車に中間柵を組合わせて品物やサイズ別に各段に仕分けができるようになっています。
外寸は収納庫にピッタリのサイズに設定されており、無駄がありません。

【加工可能材料】 アルミニウム合金、ステンレス合金、鉄

主要設備

設備機器名称 (メーカー名)	加工能力	台数
切削機械(マシニング、フライス他)	—	3
旋削機械(NC旋盤、旋盤)	—	9
切断機械(自動切断機、ウォータージェット他)	—	10

設備機器名称 (メーカー名)	加工能力	台数
プレス機械(60t ~ 300t)	—	20
溶接機械(溶接ロボット、TIG、MIG溶接機)	—	24

医療機器関連の取組

許認可・資格等 ISO9001認証取得(2000年)
医療機器メーカーとの取引実績 あり(受託生産)

問合せ先

担当者/重谷 誠
連絡先/T E L : 083-287-1231
F A X : 083-287-1201
E-Mail : m-shigetani@k-nakao.co.jp
U R L : <http://www.k-nakao.co.jp>

会社概要

代表者/代表取締役 中尾 宗司
住所/〒750-0322
山口県下関市菊川町檜崎1278-1
創業/昭和23年
資本金/25,000千円
従業員数/200名
主要製品/アルミニウム合金製作業台、はしご、脚立、テント、台車他
FRP製(アルミニウム合金との組合せ含む) はしご、脚立等

株式会社医療福祉工学研究所 (宇部市)

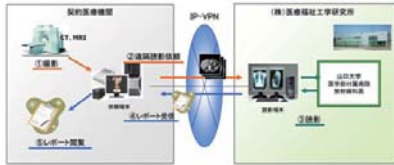
大学での研究成果をもとに、医療福祉機器の研究開発を事業化し、社会に貢献することを目的に設立した大学発のベンチャー企業です



技術と製品

◆遠隔読影事業

山口県を中心に30ヶ所の医療機関からCTやMRI画像を送信してもらい、山口大学放射線科医による高品質な読影コンサルティングレポートを返信する事業を行っています。



◆福祉機器開発事業

山口大学の工学部・医学部の先生方の研究成果を基に福祉機器の研究・開発を行っています。



◆医療機器開発事業

山口大学の工学部・医学部の先生方の研究成果を基に医療機器の研究・開発を行っています。



◆組込ソフトウェア教育事業

組込ソフトウェア技術者を目指す学生への支援や、教育用教材の製作等を行う事業。

主に教育用ロボットキットの開発・販売や、海外の理工学系学生への教育セミナー支援を行っています。



主要設備

設備機器名称 (メーカー名)	加工能力	台数
医療画像サーバー	—	1台
遠隔読影ネットワーク	—	30施設間

設備機器名称 (メーカー名)	加工能力	台数
読影専用端末	—	4台

医療機器関連の取組

医療機器メーカーとの取引実績 あり（汎用品／共同開発）

主に独自のラチェット機構を採用した生分解性ポリマースtentや、攪拌器を備えた血栓溶解用カテーテル、医療画像診断支援システムの研究・開発を行っています。

また、福祉機器としては身体が不自由な人でも一人で食事をするのできる食事支援ロボットと高齢者見守りシステム、健康管理システム等の研究・開発を行っています。

問合せ先

担当者／主任 山本 雄三
 連絡先／TEL：0836-37-1281
 FAX：0836-37-1282
 E-Mail：yamamoto.ibmw@mcc.city.ube.yamaguchi.jp
 URL：http://www.ibmw.co.jp

会社概要

代表者／代表取締役 門田 章
 住所／〒755-8611
 山口県宇部市常盤台2丁目16番1号
 山口大学ビジネス・インキュベーション207
 創業／平成16年4月
 資本金／1,500万円
 従業員数／2名
 主要製品／遠隔画像診断コンサルティングサービス

株式会社ヤナギヤ

(宇部市)

～すべてはお客様のために～
Innovation&Communication



ヤナギヤ本社社屋

技術と製品

ヤナギヤの機械は創業以来約100年に渡り基盤業界である水産練り製品業界において国内外で多くのご愛顧を賜っております。特にカニ蒲鉾製造装置は世界19ヶ国で使用されており、カニ蒲鉾の国際食品化に寄与できたと考えております。

食品製造で培った「混ぜる」「練る」「成形する」「加熱・冷却する」「包装する」「省力化する」「衛生化する」等の技術、ノウハウは、食品業界だけでなく、医薬品、建設資材、化学品等様々な業界でご利用頂いております。

お客様のご要望をお聞きし、開発から設計、装置製造、搬入据付、メンテナンス対応まで責任を持って一貫して行うこと、お客様から信頼され、相談される企業であり続けること。それがヤナギヤの目指す企業の姿です。



創業時より作り続けている練り機「搗潰機」

医療機器関連の取組

医療機器メーカーとの取引実績 あり（共同開発）
医薬品メーカーとの取引実績あり



カニ蒲鉾製造装置

問合せ先

担当者／常務取締役生産本部長 藤本 哲憲
連絡先／TEL：0836-62-1664
FAX：0836-62-0012
E-Mail：te-fujimoto@ube-yanagiya.co.jp
URL：http://www.ube-yanagiya.co.jp/

会社概要

代表者／取締役社長 柳屋 芳雄
住所／〒759-0134
山口県宇部市大字善和189-18
創業／大正15年10月25日
資本金／100,000千円
従業員数／147名
主要製品／食品加工機械

株式会社ニュージャパンレッジ (山口市)

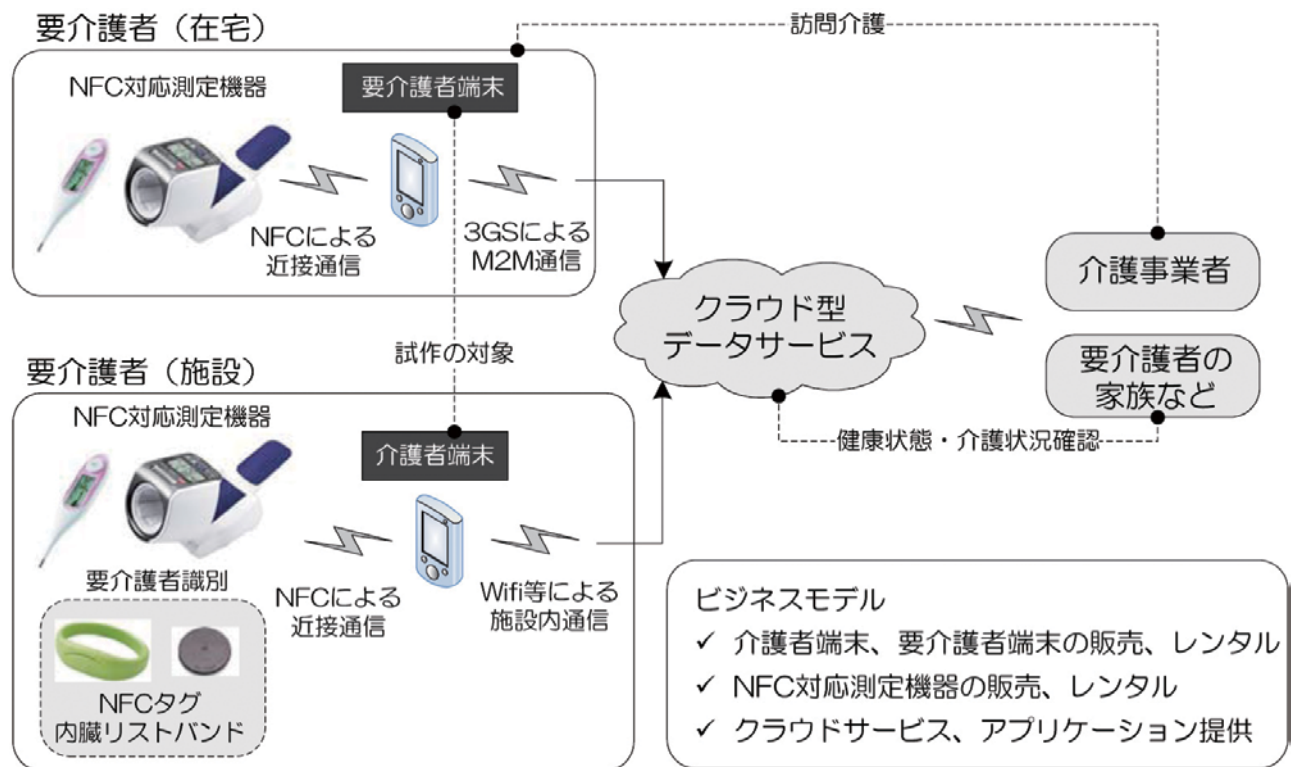
“かざすだけでバイタルデータが収集できる施設向け記録システム”



技術と製品

介護施設や医療機関において、入所者や患者の健康状態を記録することは重要な作業のひとつです。そこで、近年普及しつつある近距離通信機能（NFCダイナミックタグ）を持った血圧計などのバイタル計測装置を用いて、かざすだけでデータ入力管理が可能な専用端末の開

発と健康記録クラウドサービスに注力しています。



問合せ先

担当者／営業担当 笠原 宏文
連絡先／TEL：083-941-0300
FAX：083-941-0400
E-Mail：kasahara@njkc corp.co.jp
URL：http://www.njkc corp.jp

会社概要

代表者／代表取締役社長 黒神 充久
住所／〒753-0214
山口県山口市大内御堀3777-2
創業／昭和46年3月
資本金／30,000千円
従業員数／20名
主要製品／ソフトウェア開発
自社パッケージ販売

大晃機械工業株式会社

(田布施町)



『創造と挑戦』

技術と製品

吸入・吐出兼用ビルトイン型エアポンプTPS、TPMシリーズと新製品の超小型エアポンプTPX-1（仮名）を展示致します。

磁界解析最適化手法による新型コアを採用した電磁駆動エアポンプです。

超低消費電力（eco）、超低騒音を兼ね備え、シンプル構造による超軽量・小型化およびメンテナンスフリーを実現しました。



TPS-5・10・15



TPM-30・40・50

医療機器関連の取組

私たちのキャンパスは産業界

絵筆は水と油と空気

流体機器の総合メーカーとして

独創的な技術で世界の進歩・発展に大きく貢献し

人間性豊かなビジョナリーカンパニーを目指して

力強く前進します。

1956年設立以来、当社は新製品開発と品質改善を

推進することにより、多様化するニーズに的確に対応し、流体機器総合メーカーとして独自の技術ノウハウを蓄積してまいりました。

近年世界的に進む高齢化や新興国での人口増加を背景に、医療機器に対する需要と期待は年々高まっています。こうした環境下、当社は医療機器産業を成長産業として捉え、日本発の革新的な医療機器開発の一助と成るべく新製品を鋭意開発して参ります。

問合せ先

担当者／EM事業部営業開発部部长 梅山 勝典

連絡先／TEL：0820-52-2147

FAX：0820-52-2148

E-Mail：umeyama@secoh.co.jp

URL：http://www.taiko-kk.com

会社概要

代表者／代表取締役 木村 晃一

住所／〒742-1598

山口県熊毛郡田布施町大字下田布施209-1

創業／昭和31年4月

資本金／55,201千円

従業員数／380名

主要製品／ポンプ、ブロワ、真空ポンプ、環境機器の設計・製造・販売

特記事項／ISO9001認証取得、JG製造事業場承認取得、NK船用事業所承認取得、ABS型式・工場承認取得

生産技術関連

〔組立〕

株式会社木原製作所

(山口市)

卓越した乾燥技術を医療の業界でも



技術と製品

◆ 紹介記事と写真

当社の乾燥機は、食品・農林水産物用乾燥機としては全国初となる「優秀省エネルギー機器表彰」を受賞し、その省エネルギー性能が高く評価されてきました。

この他にも、内閣総理大臣表彰制度「ものづくり日本大賞」、文部科学大臣表彰制度「科学技術賞」で表彰されるなど、長年に渡る乾燥技術の研究開発実績は国家機関からも高い評価を頂戴し、更なる技術革新の可能性を秘めたものとして期待されています。弊社の乾燥技術が医療業界でもお役にたてればと考えております。



家庭用小型乾燥機 SP-1



SP-1 内部



SM10S - EH - DPC
乾燥機SM10S-EH-DPCは、露点制御乾燥機の中で一番大きいサイズの商品乾燥機です。

主要設備

設備機器名称 (メーカー名)	加工能力	台数	設備機器名称 (メーカー名)	加工能力	台数
アマダNCタレットパンチプレス		1	パーカーライン塗装設備		1
プレス	45t、110t	7	固定塗装設備		1
抵抗器		20	アマダブレーキ	80t	1

医療機器関連の取組

医療機器メーカーとの取引実績
(汎用品/受託生産/共同開発) あり

問合せ先

担当者/営業本部長 野波 藤樹
連絡先/TEL: 083-984-2211
FAX: 083-984-2177
E-Mail: info@kiharaworks.com
URL: http://www.kiharaworks.com

会社概要

代表者/代表取締役 木原 康博
住所/〒754-1102 山口県山口市秋穂西2307-1
創業/明治35年
資本金/45,000千円
従業員数/71名
主要製品/各種乾燥機

有限会社リンクス

(山口市)

省力化システムの開発から設計・製作まで

技術と製品

◆事業内容

ロボットを含む自動化機械及び生産設備全般機械等の研究・開発・設計・製作・据付・保守、及び関連機器の販売迄の一貫したニーズにお応えできます。

◆受注形態

試作（開発設計～試作迄）

多品種少量

（専用機の開発設計～製作迄を受注生産）

◆組立可能範囲（重量、大きさ、精度等）

重量－30トン、長－50m、巾－20m、
高－5m

地下ピット－長5m×巾3m×深5m

機械加工可能範囲－長5m×巾2.5m
×深2.5m

（提携工場仕様）

◆主要取引先

三菱重工業(株)、宇部興産(株)、宇部興産機械(株)、
竹村工業(株)、井森工業(株)、その他エンドユーザー55社

◆得意とする加工内容または受注希望内容

顧客の独自仕様による自動化専用機のための開発・設計から試作・製作・据付・保守迄の受諾業務を得意としています。



紫外線によるシート殺菌装置



機械ユニット自動組立・検査装置

主要設備

CADシステム

その他設計機器装置

その他提携企業

・ソフト専門企業…県内外3社

・ハード製作・組立・据付迄の企業…県内外7社

関連設備は提携先企業を利用

会社概要

代表者／阿武健一郎

住所／〒753-0215

山口県山口市大内矢田909番地7

創業／昭和61年5月

資本金／1,000万円

従業員／5名

主要製品／①生産設備における供給から保管管理・取出装置

②生産設備における洗浄・殺菌・塗布・乾燥装置

③生産整備における試験・計測・検査・仕分装置…等の自動化機械の設計・製作・据付・保守、及び関連機器販売まで

資格・受賞等について／

1級機械製図技能士 1人

公害防止管理者（水質4種） 1人

2級管工事施工管理技士 2人

CAD利川技術者 3人

2級機械製図技能上 3人

酸素欠乏危険作業主任者 1人

消防設備士（甲1類、甲2類） 1人

情報処理技術者 3人

問合せ先

担当者／専務取締役 山根 茂高

連絡先／TEL：083-927-5572(代)

FAX：083-927-5367

E-Mail：links@ruby.ocn.ne.jp

URL：http://www3.ocn.ne.jp/~links/

株式会社アルモールド

(宇部市)

精密部品から化学プラントまでの物作り企業



アルミ合金製の社、人材育成と技能の伝承を兼ねて作った手作り品

技術と製品

◆事業内容

熱交換器や各種圧力容器等、製缶品の製造には、60年の実績があります。チタン等の難削材やセラミック等の機械部品加工経験豊富です。

◆得意とする加工内容または受注希望内容

創業以来、引き合いを頂いた案件は断らない。必ず答えを出すという姿勢で取り組んでいます。人材、加工設備も充実しております。

ぜひ一度ご利用下さい。

◆受注形態

試作、多品種少量、中品種中量、少品種多量

◆組立可能範囲（重量、大きさ、精度等）

機械部品…重量5トン、幅2100、長さ4000、高さ1200

プラント…重量10トン、タンク径φ4000

主要設備

設備機器名称 (メーカー名)	加工能力	台数	設備機器名称 (メーカー名)	加工能力	台数
CAD/CAM (DELICAM他)	3次元加工対応	10	放電加工機 (三菱他)	X550、Y400、Z350	2
門型MC及び五面加工機 (東芝他)	X4000、Y2100、Z1200	4	精密成形研削盤 (ワシノ)	X300、Y600、Z150	3
立型旋盤6軸CNC (オークマ)	X1600、Y600、Z800、φ1200	1	プレス (アマダ他)	45t ~ 150t	3
マシニングセンター (各社)	X1600、Y500、Z400他	13	ペンティックローラー、プレス他 (神崎他)	t13×2600L、100t	2
NC金型フライス盤 (各社)	X800、Y500、Z400	3	バランスマシン (ナガハマ)	φ400×2000L	1
フライス盤(各社)	X800、Y500、Z400	5	三次元測定器 (ミツトヨ)	X600、Y700、Z450	1
6軸CNC精密自動旋盤 (ツガミ)	2φ~20φ×210	2	NC立型旋盤 (オークマ)	510φ、φ800	2
NC旋盤(マザック他)	φ80~500	4			
旋盤(各社)	φ360~φ750×530~2500	2			
テーブル形横中ぐり (東芝)	X2000、Y1800、Z1450	2			
高速加工機(安田)	X600、Y450、Z400	1			
複合加工機 (オークマホーク)	X1600、Y600、Z800、φ1200	1			
ターニング (東芝)	φ2000	1			
立型CNC旋盤 (オークマ)	1000φ×1150	2			
ワイヤーカット (西部)	X650、Y500、Z300	2			

会社概要

代表者/代表取締役 杉野 修二

住所/〒759-0207 山口県宇部市大字際波1770番地の1

創業/昭和57年3月

資本金/4,000万円

従業員/57名

主要製品/①化学プラントの設計・製作・補修:熱交換器、圧力容器(1圧・2圧)、ターボドライヤー等
②産業機械設備設計・製作:省力化装置、治工具類各種金型等
③各種精密部品加工:チャンバー等真空装置、鉄道車両、各種金型
④自社開発製品:鏡面研削砥石、バイオミルリアクター、ナノオゾン水発生装置

資格・受賞等/数値制御旋盤作業 6人、数値制御フライス盤作業 13人、機械製図 2人、高度熟練技能者認定 2人、宇部物作りマイスター認定 1人、普通ボイラー溶接士 4人、ステンレス鋼溶接 2人、半自動溶接 1人、NDI 2級 1人

問合せ先

担当者/代表取締役 杉野 修二

連絡先/TEL: 0836-41-1181

FAX: 0836-83-2486

E-mail: info@almould.co.jp

URL: http://www.almould.co.jp

株式会社ミヤハラ

(周南市)

設計・製作・組立まで一貫して
対応致します



電子部品製造装置



刃物品ピン等の機械加工

技術と製品

◆事業内容

- ・各種省力化機械の設計・製作・組立
- ・精密機械部品製作
- ・各種治工具制作

◆受注形態

試作、多品種少量

◆組立可能範囲（重量、大きさ、精度等）

重量 4,000kgまで
大きさ 3,000mmまで

◆主要取引先

大分キャノン(株)、パナソニック(株)、東洋自動機(株)、
長崎キャノン(株)、THK(株)

◆資格・受賞等について

特級技能検定 1人
1級技能検定 4人
2級技能検定 4人
ISO14001

主要設備

設備機器名称 (メーカー名)	加工能力	台数	設備機器名称 (メーカー名)	加工能力	台数
立型マシニングセンター (マキノ、OKK、キタムラ他)	MAX X2200 Y1800 Z460	8	平面研削盤 (岡本機械製作所他)	MAX X600 Y300 Z380	6
NCフライス盤 (マキノ、大隅、豊和他)	MAX X900 Y450 Z500	6	ワイヤーカット放電加工機 (三菱電機)	MAX X500 Y350 Z320	3
複合加工機 (ヤマザキマザック)	MAXφ400×400	1	型彫り放電加工機 (三菱電機)	MAX X250 Y200 Z250	2
NC旋盤 (オークマ、鮎機他)	MAX φ240×500	3	エアロラッピングマシーン (ヤマシタワークス)	MAX X100 Y100 Z100	1
汎用フライス盤 (大隅、豊和他)	MAX X870 Y370 Z450	6	三次元測定器 (ミットヨ他)	MAX X500 Y500 Z300	3
汎用旋盤 (エグロ他)	MAX φ390×500	4	工場用顕微鏡 (トプコン他)	MAX X250 Y250 Z150	3
CNC円筒研削盤 (シギヤ精機)	MAXφ300×400	1	3Dレーザマーキング		1

問合せ先

担当者/代表取締役 松原 忠彦
連絡先/T E L : 0834-25-1158
F A X : 0834-25-1866
E-Mail : tadahiko@k-miyahara.co.jp
U R L : <http://www.k-miyahara.co.jp/>

会社概要

代表者/代表取締役 松原 忠彦
住所/〒745-0802
山口県周南市大字栗屋50番地47
山口工場/〒747-1221
山口県山口市鑄銭司字鑄銭司団地南118番2
大分営業所/〒873-0006
大分県杵築市大字大内元神ノ元3417番地
創業/昭和50年10月
資本金/1,200万円
従業員/58名
主要製品/①各種自動化機械
②電子部品製造装置
③各種機械加工
④治工具製作

株式会社山陽精機

(岩国市)

超細穴加工等の微細加工技術で貢献します

技術と製品

◆ 事業内容

国内、東アジアの合繊会社（帝人、旭化成等）と繊維機械メーカーとして実績有り。近年は微細加工技術を持って他業界へ挑戦中

◆ 受注形態

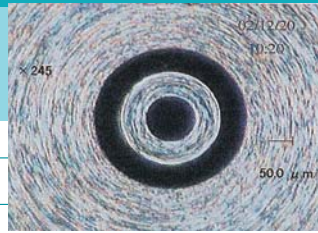
試作

多品種少量

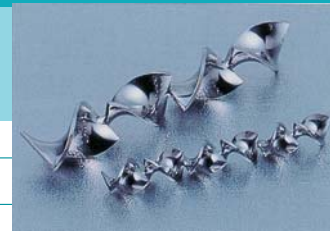
中品種中量

◆ 主要取引先

帝人(株)、旭化成(株)、東レ(株)、クラレ(株)、ディスコ(株)



二重穴（φ70ミクロンとφ220ミクロン）の拡大写
穴加工精度 ±3ミクロン
穴同芯度 ±2ミクロン



スタティックミキサー

◆ 得意とする加工内容または受注希望内容

めっき業から転身し、繊維業界で独自の加工技術を培いました。微細加工技術の中でもステンレス、チタン等の難削材への超細穴加工を得意としていますのでノズル等の穴開け加工品の受注を希望します。

又、右側写真のスタティックミキサー（静止型混練素子）の量産を07年度より開始しました。

主要設備

設備機器名称 (メーカー名)	加工能力	台数	設備機器名称 (メーカー名)	加工能力	台数
NC旋盤 (森精機)	φ200×350	2	NC平面研磨機 (ナガセ)	600×400	1
NC旋盤 (西部電機)	φ200×200	2	NCガンドリル (ミロク精機)	φ4~25×1300	1
マシニングセンター (マキノ機械)	800×500×300	2	パイプホーニングマシン (自社製)	φ6~120×4000	1
マシニングセンター (キタムラ)	485×330×405	2	バランサーマシン (明石)		1
ワイヤー放電加工機 (西部電機)	φ300×450×250	4	硬質クロムメッキ設備 (自社製)		3
NC円筒研磨機 (三菱)	300×500	1	円筒研磨機 (豊田工機)	φ400X1650	2
NC円筒研磨機 (大成)	φ400×900	1			

医療機器関連の取組

医療機器メーカーとの取引実績あり。医療用中空糸生産設備、ノズル等

問合せ先

担当者／取締役副社長 阿部 謙二
連絡先／TEL：0827-21-5261
FAX：0827-21-5264
E-Mail：info@sanyo-seiki.co.jp
URL：http://www.sanyo-seiki.co.jp

会社概要

代表者／本島 文雄
住所／〒740-0001
山口県岩国市装束町5丁目4-30
創業／昭和36年8月
資本金／6,000万円
従業員／30名
主要製品／①繊維機械部品
②繊維機械装置
③超細穴加工ノズル
④硬質クロムメッキ
⑤スタティックミキサー
資格／安全衛生管理士 2名
公害防止管理者（水質）2名
ISO9001 2003年12月取得

旭興産株式会社

(岩国市)

医療用機器製造ラインや、エレクトロニクス製品製造ライン等、各種生産ラインの自動化装置・省人化装置の設計・製作を通じて、お客様の問題解決を致します。



技術と製品

◆事業内容

- ・各種自動化装置の設計・製作・現地据付
- ・各種プラントの建設・配管・据付・メンテナンス・電気計装工事

◆旭興産の特長

高度なメカトロ技術や産業用ロボットのノウハウを活かし、単機能・単独工程の自動化装置はもとより、製造ラインのシステム提案から現地施工、アフターサービスまでを自社一貫体制でご提供致します。取り扱いワークは、重量数グラムから数トン規模の大型ワーク、フィルムや繊維等さまざまなワークに対応致します。また医薬品製造プラントや各種化学プラントの機器設計

やメンテナンス作業において、弊社の迅速な対応や確実な作業は、顧客企業様より高い評価を頂いております。

◆主要納入先

医療機器製造メーカー、化学系メーカー、自動車関連機器製造メーカー、住宅関連メーカー食品メーカー、エレクトロニクス製品製造メーカー、化学系プラント、医薬品製造プラント



主要設備

設備機器名称 (メーカー名)	加工能力	台数	設備機器名称 (メーカー名)	加工能力	台数
組立棟	50m X 20m X 9m	2	各種加工設備	NC加工機、ターニング他	
組立棟 (精密機械用)	60m X 23m X 7m	1	各種溶接設備	TIG、MIG、アーク、スポット	
クリーンルーム	クラス1000対応	1	CAD	2D/3D CAD	

医療機器関連の取組

【医療機器製造ライン向け実績】

- ・検査キット 塗布・乾燥自動工程ライン
- ・ダイアライザー 自動成形装置
- ・輸液パック 内面自動塗布装置
- ・医薬品製造プラント内の各種メンテナンス業務

問合せ先

担当者/営業部課長 浜垣 幸一
連絡先/T E L : 0827-38-3210
F A X : 0827-38-3310
E-Mail : eigyo02@asahikohsan.com
U R L : <http://www.asahikohsan.com/>

会社概要

代表者/上田 文雄
住所/〒740-0045
山口県岩国市長野1815-7
創業/昭和25年2月
資本金/64,000千円
従業員数/167名(平成25年1月)
主要製品/①各種産業機械、各種自動化・省人化装置
②各種プラント用機器の設計製作
③各種プラントのメンテナンス業務
④太陽光発電所等発電設備・電源設備の建設、メンテナンス
建設業許可/管工事業 機械器具設置工事業
製造拠点/山口県内……岩国工場、光工場
県外……岐阜工場(岐阜県不破郡垂井町)
海外……上海愛来音自動化設備有限公司
(中国上海)

技術と製品

◆事業内容

繊維機械、一般産業機械装置等の機械加工・製缶溶接・組立・メッキ・溶射等表面処理、生産関連自動機の設計・製作・据付、医療器機の製造、検査設備の設計施工

◆受注形態

多品種少量

◆組立可能範囲（重量、大きさ、精度等）

クレーン 10t、5t

組立場A 15m×36m

組立場B 5m×10m

簡易ホイス ト クリーン対応可

精密機械加工設備各種

◆資格・受賞等について

機械製図1・2級 2人、普通旋盤1・2級 4人

フライス盤2級 2人、各種技能講習 25人

◆特色

1. 機械加工製品
熱処理材の加工、又、メッキ、メテコ等表面処理を含めたフライス加工、研磨、旋盤加工を主としています。

2. 自動機の設計

一般産業機器から特に医療向けのカメラを使つての検査装置の組立を得意としています。又、図面支給での組立も歓迎致します。

3. 組立場の拡充を行い、大型装置物も可能です。又、クリーン対応も可能です。



医療品組立装置

主要設備

設備機器名称 (メーカー名)	加工能力	台数	設備機器名称 (メーカー名)	加工能力	台数
NC旋盤(田布施) (三菱他)	φ155×520ℓ	1	横型マシニングセンター (田布施)(東芝)	□500×□500	1
凡用旋盤(田布施) (大日他)	φ500×2500ℓ	7	五面加工機(本社) (東芝)	1800×900× 4000ℓ	1
マシニングセンター (田布施)(三菱)	650×1650 他	2	ガンドリルマシン(本社) (ミロク)	最大長1000ℓ	1
フライス(田布施) (OKK他)	#2、#3	3	中ぐりマシニング(本社) (東芝)	1100×1000× 1400ℓ	1
横型マシニングセンター (田布施)(MAZAK)	□1000×500	1	NCワイヤカット(本社) (三菱)	300×250×150	3
横中ぐり盤(田布施) (東芝)	□1000×1000	1	NC放電加工機(本社) (ソデツク)	300×100×150	2
NC旋盤(田布施) (大日)	φ750×4000ℓ	1	簡易大型NC旋盤 (滝沢)	φ950×3000ℓ	1

医療機器関連の取組

医療器機の製造、検査設備の設計施工

会社概要

代表者/代表取締役 村井 正美

住所/〒742-1513

山口県熊毛郡田布施町麻郷740-1

創業/昭和39年9月

資本金/4,500万円

従業員/37名(全社131名)

主要製品/①繊維機械部品及び産業機械部品の加工

②各種産業用自動機の設計製作～制御含め現地立上まで

③硬質クロームメッキ、セラミック溶射

④ノズル穴他精密機械加工

⑤医療関係を含む各種

問合せ先

担当者/工場長 藤本 敏彦

連絡先/TEL: 0820-52-3171

FAX: 0820-52-3536

E-Mail: Fujimoto-t@shinwa-cc.co.jp

生産技術関連

〔部品加工〕

株式会社アクシス

(下関市)

一歩でも未来へ ～非鉄金属を扱いはじめて歴史の長い当社の技術、技能をご覧ください～



技術と製品

◆整流カバー

騒音対策として用いられているカバー。溶接歪が残ると逆に騒音の原因にもなります。ビードの仕上げも板面と同じ平坦度を求められます。

- ▶ **特徴** 単なる半円錐ではなく、TOP部に平坦部があるため左右のバランスが難しい
- ▶ **応用範囲** ホッパー、タンクなど
- ▶ **加工精度等** ±0.5
- ▶ **加工可能材料** 坐屈に対して強い素材

◆板金筐体

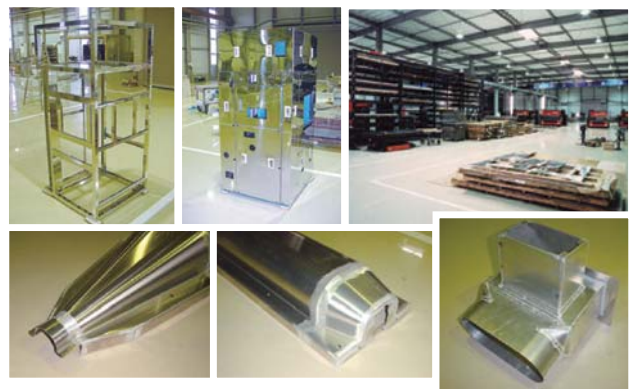
半導体製造装置の一部として受注。顧客と当社で一緒に立案から組立製造まで手懸けしました。

- ▶ **特徴** 型材と板材の複合体
部品点数が非常に多い(約100点)
- ▶ **応用範囲** モジュール構造体ならおよそ可能
- ▶ **加工精度等** ±0.5
- ▶ **加工可能材料** 溶接可能な素材

◆異形ダクト

ダクトという性質上、どうしても隙間隙間を縫うような構造となり、角や円や錐といった形状になりました。

- ▶ **特徴** オーソドックスな角から丸への形状変化
- ▶ **加工精度等** ±0.5
- ▶ **加工可能材料** 折曲、溶接可能な素材



主要設備

設備機器名称 (メーカー名)	加工能力	台数	設備機器名称 (メーカー名)	加工能力	台数
複合機 EMLK3510NT (AMADA)	30ton 4000W W1620xL4000	1	TIG/MIG/SPOT 溶接機 (日立、ダイヘン)	300A~ 30000A	19
レーザー加工機 LC-3015F1NT (AMADA)	4000W W1550xL3070	1	天井走行クレーン (日本ホイスト)	2.8ton	4
ベンダー (AMADA)	6~220ton L=4280mm	9	CAD/CAM (AMADA)	2次元 3次元	4 3

医療機器関連の取組

医療機器メーカーとの取引実績 あり(汎用品)

会社概要

代表者/代表取締役 古田 陽介
住所/〒750-0323
山口県下関市菊川町日新1142-1
創業/2000年8月
資本金/10,000千円
従業員数/20名
主要製品/新幹線屋根外板、運転台モジュール、異形ダクト等車両用板金部品、半導体製造装置用板金部品、液晶製造装置用板金部品
資格/
軽金属溶接構造協会認定資格者Tig溶接 基本級 10名 専門級 9名
軽金属溶接構造協会認定資格者Mig溶接 基本級 2名 専門級 1名

問合せ先

担当者/代表取締役 古田 陽介
連絡先/TEL: 083-288-2200
FAX: 083-288-2201
E-Mail: axs2000@axs-jp.com
URL: <http://www.axs-jp.com>

株式会社ひびき精機

(下関市)



『削り屋』

技術と製品

最新鋭のNC工作機械や旋盤、門型マシニングセンタ等を導入し、コスト低減や高精度加工技術を実現する近代的生産システムを構築しています。

汎用旋盤も効果的に活用し、薄くて変形しやすい物の加工に定評を得ています。こうした質の高い技術の習得等に力を注いでおります。

主軸回転数40,000回転のマシニングセンタから大型のマシニングセンタまでバラエティ豊かに所有している為、微細加工の必要な特殊な小さな物から大きな半導体製造装置関連部品まで、幅広く製作できます。アルミニウム、ステンレス、チタン、モリブデン、インコネル、ハステロイ等多様な材料の加工に対応します。

主要設備

設備機器名称 (メーカー名)	加工能力	台数	設備機器名称 (メーカー名)	加工能力	台数
VP1200 (大阪機工)	1600×1300×460	1	SL-25 (森精機)	φ260×530	2
MCR-A5C (オークマ)	3200×2500×650	1	CL-200 (森精機)	φ199×275	1
YZ-1332 (山崎技研)	3200×1300×850	1	SL-65 (森精機)	φ820×790	1
SH-503 (森精機)	630×600×650	1	SL-603B (森精機)	φ900×1000	2
NH4000 (森精機)	560×560×630	1	SL-403B (森精機)	φ620×958	1
MA-60HB (オークマ)	1000×800×810	1	NL-2500 (森精機)	φ366×1250	1
A66e-5XD (牧野フライス)	730×730×800	1	NL-3000 (森精機)	φ420×2123	1
M-25FV (森精機)	350×420×445	1	NTX1000 (森精機)	φ370×424	1
SV-500 (森精機)	1020×510×510	1	2SP-V80 (オークマ)	φ800×800	1
CV-500A (森精機)	510×510×510	1	DL-75 (ダイニチ)	φ750×2000	1
NV5000 (森精機)	800×510×510	2	TAC-950 (TAKISAWA)	φ950×2000	1
DURA5060 (森精機)	600×530×510	4	TAC-510 (TAKISAWA)	φ510×1500	1
YZ-500SG (山崎技研)	1050×500×550	1	TAL-510 (TAKISAWA)	φ510×1000	1
FX-1GII (松浦機械)	550×410×460	1	MS-1250-L1 (森精機)	φ435×1250	1
MX-520 (松浦機械)	630×560×510	1			
VM7III (大阪機工)	1530×740×660	1			
V33 (牧野フライス)	600×400×350	1			
YZ-352NCR (山崎技研)	750×350×615	1			

医療機器関連の取組

医療機器メーカーとの取引実績 あり

問合せ先

担当者/役職 生嶋 洋一
連絡先/T E L : 083-288-2208
F A X : 083-287-4780
E-Mail : info@hibikiseiki.com
U R L : http://www.hibikiseiki.com



会社概要

代表者/代表取締役 松山 英治
住所/〒750-0313
山口県下関市菊川町田部186番地2 豊東工業団地3番
創業/昭和42年12月
資本金/75,000千円
従業員数/55名
主要製品/精密加工機械部品
特記事項/ISO9001、ISO14001、JISQ9100認証取得

宇部興機株式会社

(宇部市)

変化をつかむ。ニーズをつかむ。そしてフィールドは世界へ。



工場全景

技術と製品

◆ 事業内容

非鉄合金（チタン、アルミ、ハステロイ、ステンレス等）の加工（切断、曲げ、溶接、表面仕上げ）を主体として、受注加工製品の形態は顧客の要求に応える環境を整備して取り組みます。

「主たる事業内容」

環境関連設備、社会インフラ設備、メカトロ設備、鋼構造物設備、一般産業設備の製造及び工事、太陽光発電設備及びLED式外灯、ガスホルダー設備の設計、製造及び据付工事

◆ 受注形態

多品種少量からの受注も承ります。ジョブの大型案件に応える為に海外調達の構築も進めておりグローバルな受注体制で短納期に応えます。

◆ 加工範囲

板厚0.5mmより加工、溶接が可能です。最大加工物のサイズは幅4,000mm×高3,500mm×長12,000mm（陸送限界）です。

◆ 実績のある加工材料

SS材、SM材、SB材、S45C機械構造材、各種ステンレス、チタン、アルミ各種、ハステロイ等

◆ 受注希望

太陽光発電式LED外灯及び関連製品の開発、製造で培った技術（特許）を医療関係に活かすことが出来るものと考えています。設計、製造、現地組立工事（電気計装、配管、試運転）までの一貫受注に取り組みます。

主要設備

設備機器名称 (メーカー名)	加工能力	台数	設備機器名称 (メーカー名)	加工能力	台数
レーザー切断機 (トルンプ)	3.0KW 1600WX3100L	1	Mag、CO ₂ 溶接機 (ダイヘン日立)	180A~500A	20
NCブレーキプレス (トルンプ)	130トン×3230L	1	Tig溶接機 (ダイヘン日立)	350A、500A	6
プレスブレーキ (アマダ)	250トン×4100L	1	Mig溶接機 (ダイヘン日立)	200A、350A、 500A	5
製缶プレス	500トン×6000	2	抵抗溶接機	5A~30A	2
アイアンワーカー (竹田機械)	45t×6000L	1	天井クレーン (新光産業)	10t、5t、2.8t、2.0t	12
シャーリング	13t×3100L	1	門型クレーン (日本ホイスト)	2.8t、4.9t×2	4
鋸盤	650W、250W	2	開先加工機	17mm	2
ベンディングロール	6t×3100L	2			
ベンディングロール (栗本鉄工所)	19t×3100L	1			
プラズマ切断機 (ダイヘン)	SUS30t	2			
ラジアルポール盤 (大阪機工)	1600ストローク	2			

会社概要

代表者/小玉 明典

住所/〒759-0134

山口県宇部市大字善和字大日203番地230
(瀬戸原中小企業団地)

創業/昭和44年4月

資本金/2,000万円

従業員/60名

主要製品/①製缶・鋼構造物製作、据付

②一般産業設備の製作（設計から可能）

③油圧配管を主体とする配管工事

④精密板金およびレーザー加工

⑤太陽光発電式LED街灯

資格/ISO9001：2008認証取得

問合せ先

担当者/工場長 西田 亀喜

連絡先/TEL：0836-62-0101

FAX：0836-62-1560

E-Mail：ubekohki@orange.ocn.ne.jp

URL：http://www.ubekohki.co.jp

株式会社伸和精工

(宇部市)

創造する町工場～クリエイターファクトリー～



技術と製品

当社は、金属、非鉄金属の切削加工、3Dプリントのサービスを行っています。

切削加工は、5軸加工機を中心に、複雑形状の製品も加工可能で、人工関節や義肢の製作にもチャレンジして

いきます。

また、新たに導入した3Dプリンターで、心臓（臓器）モデルなどの樹脂試作品も製作可能です。



3Dプリンターによる心臓造形



ピーク材の小径ネジ加工



アルミ材マシニング加工

主要設備

設備機器名称 (メーカー名)	加工能力	台数	設備機器名称 (メーカー名)	加工能力	台数
5軸複合旋盤 (マザック)	φ250×300	1	3次元CAD	SOLIDWORKS2007	1
NC旋盤 (マザック)	φ400×1000	2	3次元CAD	Rhinoceros5	1
縦マシニングセンター (OKK、オークマ)	500×1000×500	3	2次元CAD	AUTOCAdLT2004	1
3Dプリンター (3Dシステムズ)	190×200×210	1			

問合せ先

担当者/代表取締役 柳井 宏之
連絡先/T E L : 0836-32-2962
F A X : 0836-32-2978
E-Mail : s-shinwa@chorus.ocn.ne.jp
U R L : <http://shinwaseikou.blog.fc2.com/>

会社概要

代表者/代表取締役 柳井 宏之
住所/〒755-0008
山口県宇部市明神町3-3-19
創業/昭和46年6月
資本金/3,000千円
従業員数/12名
主要製品/金属切削加工品・樹脂成型品
特記事項/ISO9001、エコアクション21 認証取得

株式会社ヤマシタ

(宇部市)

低価格、短納期、高品質、三拍子揃った物創りのスペシャリスト



工場外観

技術と製品

◆事業内容

ステンレス・アルミ・鉄を主体とする精密板金加工、レーザー加工、タレットパンチ加工を柱に機械加工、製缶部品等、広範囲な製作加工が可能、塗装・ステンレス磨き等の表面加工

◆受注形態

多品種少量

◆加工可能範囲（重量、大きさ、精度等）

大きさ:5×10

精度:1/100皿

重量:sus 12t、ss 16t

◆加工材料

sus、A ϕ 、ss

◆得意とする加工内容または受注希望内容

精密板金、製缶、機械加工、焼付塗装等を一貫して社内に対応可能

主要設備

設備機器名称 (メーカー名)	加工能力	台数	設備機器名称 (メーカー名)	加工能力	台数
レーザー加工機 (アマダ)	FO3015NT	1	ペンディングロール	2,000mm、 1,200mm、500mm	3
レーザー加工機 (ヤマザキマザック)	HYPER TURBO-X510	1	ロボット溶接機 (ダイヘン)		1
CNCタレットパンチプレス (アマダ)	VIPROSZ358NT	1	YAGレーザー溶接切断機 (日本ヴェルディング)		1
NT砥龍度ペンディングマシン (アマダ)	F α BIII 8025	2	バンドソー (アマダ)	HKA-400、 HFK-250	2
NCペンディングマシン (アマダ)	F α BIII 1253	1	バレル研磨機	DS8-20SE	1
マシニングセンタ (ヤマザキマザック)	3000×800	1	焼付塗装設備	3500×3500× 3500	1
マシニングセンタ (ヤマザキマザック)	1000×500	1	CAM (アマダ)	AP100、AP60	3
複合旋盤 (ヤマザキマザック)	250 ϕ ×1000	1	PCL (アマダ)	ASIS-100	1
3Dバリ取りシステム (フラッター)		1	3次元CAD (FAサービス)	メタキャム	1
テーブルスポット溶接機 (アマダ)	TS108i	1	自動棚 (アマダ)	AMS-951、 AMS-1551	2
シャーリング	ADH-631、S-1325	2	Tig溶接機 (松下電器)		12
アイアンワーカー (アマダ)	IW-45	2	CO ₂ 溶接機 (ダイヘン)		16
フライングオプティクス レーザーマシン (アマダ)	Fo-MII R13015				

問合せ先

担当者/山下喜代美

連絡先/TEL: 0836-62-1637

FAX: 0836-62-1639

E-Mail: yama2@peace.ocn.ne.jp

URL: <http://www.yamashita1968.jp>

宇部臨空頭脳パークステンレス工場完成

(平成24年11月)

会社概要

代表者/山下 軍治

住所/〒759-0134

山口県宇部市大字善和192-1

創業/昭和43年12月

資本金/2,000万円

従業員/20名

主要製品/①食品機械部品

②包装機械部品

③子半導体製造装置部品

④各種操作盤・制御盤等、BOX製作

資格/ISO9001認証取得

岡本産業株式会社

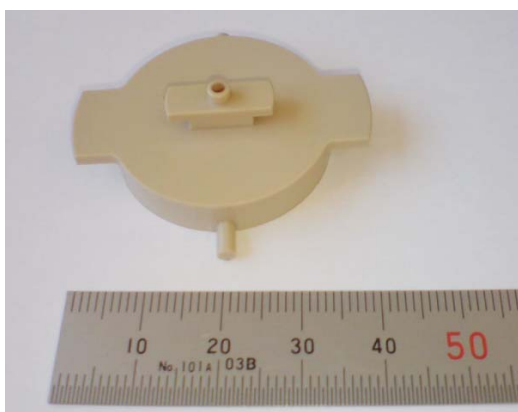
(下松市)

技術の飽くなき追求



技術と製品

複合加工機により複雑形状の部品を少ない工程で加工できる。小さい部品も得意である。



主要設備

設備機器名称 (メーカー名)	加工能力	台数	設備機器名称 (メーカー名)	加工能力	台数
複合加工機MAZAK	φ300*1000	5	マシニングセンター	1000*500*400	3
普通旋盤 滝沢	φ300*1000	2	ワイヤー放電加工機 ファナック	250*350*180	1
主軸移動型自動旋盤	φ32*310	1	平面研削盤	200*500	1
CADCAM	MasterCam RinoCam	1 1	三次元測定機	505*405*405	2
イメージャー	100*100	1			

問合せ先

担当者/代表取締役 岡本 哲
連絡先/T E L : 0833-44-0003
F A X : 0833-43-1328
E-Mail : satoru.okamoto@okamoto-sangyo.jp
U R L : <http://www.okamoto-sangyo.co.jp>

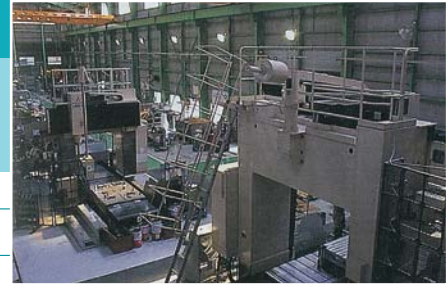
会社概要

代表者/代表取締役 岡本 哲
住所/〒744-0027
山口県下松市南花岡5-2-1
創業/昭和52年5月
資本金/10,000千円
従業員数/13名
主要製品/半導体製造装置部品

株式会社黒磯製作所

(下松市)

高精度製缶から超精密機械加工まで



工場風景 (上) 真空チャンパー (下)

技術と製品

◆ 事業内容

一般機械器具部品及び精密機械器具部品の機械製缶加工

◆ 得意とする加工内容または受注希望内容

SUS・A ℓ の溶接加工及び機械加工

真空容器製作

◆ 受注形態

多品種少量

◆ 加工可能範囲 (重量、大きさ、精度等)

中・小物機械、製缶加工

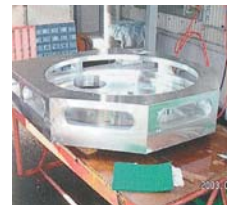
NC旋盤、マシニングセンター、五面加工機、ワイヤーカット、放電加工による精密加工

◆ 内製可能範囲

SUS及びA ℓ がを主体とする、中・小物の製缶・溶接・精密機械加工迄、一貫した製品を製作

◆ 加工材料

SUS及びA ℓ がを主体とする



主要設備

設備機器名称 (メーカー名)	加工能力	台数	設備機器名称 (メーカー名)	加工能力	台数
CNC旋盤	TC-2TML、TC-3、TC-4他	11	シャーリング	4.5t X 2500	1
立形マシニングセンター	610VG/HF、48VGB/F6MB他	9	溶接機	Tig、Mig、アルゴン、半自動	7
ワイヤーカット放電加工機	H-CVT406P、H-CVT203M他	2	NC三次元測定機		1
正面旋盤	ϕ 1500×3000	2	鋸盤、ボール盤他		15
旋盤	ϕ 370×800~2000	9	門形5面加工機	M-VS17/13	1
NC横中ぐりフライス盤	BTD-2000	1	〃	M-M 5 25/20	1
万能フライス盤	#3、#5	1	CAD・CAM	CAM BASE 3D	3
立フライス盤	#2½	1	立形複合加工機	VTM-120YB	2
ラジアルボール盤	1700、1500	2	複合NC旋盤	ϕ 650、 ϕ 750×1500 ℓ	3
プレスブレーキ	100トン	1			

問合せ先

担当者/堀内 正順

連絡先/TEL: 0833-41-0641

FAX: 0833-43-9091

E-Mail: m.horichi@kuroiso.co.jp

URL: <http://www.kuroiso.co.jp>

会社概要

代表者/堀内 正順

住所/〒744-0002

山口県下松市大字東豊井899-11

創業/昭和27年11月

資本金/1,000万円

従業員/34名

主要製品/①半導体製造装置部品

②産業プラント部品

③ペローズ関連フランジ及び部品

④真空容器部品

三和産業株式会社

(下松市)

製造設備のクリーン化と延命化の実現



技術と製品

バフ研磨、電解研磨、電解複合研磨技術を駆使し、ステンレス材料の耐食性を向上させます。

ステンレス材料の表面の凹凸を除去します。

溶接線の応力除去をします。



主要設備

設備機器名称 (メーカー名)	加工能力	台数	設備機器名称 (メーカー名)	加工能力	台数
電解研磨設備		5	デジタルマイクロスコープ	キーエンス	1
電解複合研磨設備		5	表面粗さ計	ミットヨ	2
クリーンルーム		1			

問合せ先

担当者/工場長 高橋 英樹
連絡先/T E L : 0833-41-3076
F A X : 0833-41-3072
E-Mail : takahashi@sanwa21.co.jp
U R L : <http://www.sanwa21.co.jp>

会社概要

代表者/代表取締役 弘中 大久
住所/〒744-0022
山口県下松市末武下西沖680-16
創業/大正7年7月
資本金/18,000千円
従業員数/83名
主要製品/医薬品製造装置
医薬品製造プラント、配管
半導体製造装置

株式会社山下工業所

(下松市)

精密板金・三次元曲面成形ハイテック製品を支える職人の会社

技術と製品

東海道新幹線開業の前年、新幹線の先頭構体（「顔」にあたる部分）をつくるために創業した会社です。

日立製作所笠戸事業所殿の認定協力工場として先頭構体をはじめ運転室内部品や計器盤などの板金加工が得意です。

車輛部品の製造経験を生かし、半導体製造装置向けの精密板金部品についても四半世紀を超える実績があるほか、樹脂成型品向けなどの治具（金型）も製造しています。

また、職人技を生かして介護施設で利用される歩行補助機を利用者個人に合った形での製作といったオーダーメイドの少量生産や御虎子の様な三次元曲面で構成される製品づくりなど保有技術を応用した医療福祉分野の金属製品づくりにも挑戦しています。



歩行補助機



先頭構体



打ち出し板金



アルミ製ヴァイオリン

問合せ先

担当者／営業 石川 圭一
連絡先／TEL：083-341-3333
FAX：083-343-6914
E-Mail：k.ishikawa@odeko.co.jp
URL：http://www.yamashita-kogyosho.com

会社概要

代表者／代表取締役 山下 竜登
住所／〒744-0002
山口県下松市東海岸通り1-27
創業／昭和38年9月
資本金／10,000千円
従業員数／33名
主要製品／鉄道車両、半導体製造装置部品製造

白井興業株式会社

(光市)



機械・製缶技術でお客様のさまざまな課題を決めます

技術と製品

長年に渡る各種プラント関連設備の補修やメンテナンスを通じて培った機械加工と製缶の技術を駆使し、ワンストップでお客様のニーズに迅速にお応えします。最新鋭の複合加工機、ワイヤー放電加工機、レーザー加工機

等を用いて様々な材質の加工を高精度に行うことが可能です。



最新鋭の複合加工機



複合加工による製品例



ワイヤー切断による製品例

主要設備

設備機器名称 (メーカー名)	加工能力	台数	設備機器名称 (メーカー名)	加工能力	台数
複合加工機 INTEGREX j-300 (ヤマザキマザック)	φ500mm X615mm Y±125mm Z695mm	1台	ワイヤ放電加工機 M500S/M750S (西武電機)	X:500mm/750mm Y:350mm/500mm Z:300mm	各 1台
マシニングセンタ VTC-200C (ヤマザキマザック)等	X1,950mm Y510mm Z510mm	各種 計 4台	レーザー加工機 Quattro 2kW パイプインデックス付 き(アマダ)	X1250mm,Y1250mm Z100mm パイプ径: φ20~180mm x1,000mm	1台

他 普通旋盤3台、CNC汎用旋盤3台、各種溶接機13台、生産管理システムTECHS BK-II (テクノア製) 等

問合せ先

担当者/代表取締役社長 白井 博之
連絡先/T E L : 0833-71-0044
F A X : 0833-71-2604
E-Mail : h-shirai@shirai-kk.co.jp
U R L : <http://www.shirai-kk.co.jp>

会社概要

代表者/代表取締役 白井 博之
住所/〒743-0063
山口県光市島田2丁目27-1
創業/昭和23年6月
資本金/10,000千円
従業員数/34名
主要製品/各種プラント関連設備メンテナンス・修理・
消耗品の提供
会社概要/各種プラント関連機械設備の修繕・整備作業
や部品製作を中心とした高精度機械加工および製缶加工。製鉄・環境関連設備周辺機器・
装置の設計製作 (機械製品)

株式会社テクノウェル

(柳井市)

超クリーン・精密配管ユニット製造の
専門屋



クリーンルーム内での自動溶接作業



遺伝子組換え微生物培養装置
監修(株)先端医学生物研究所
設計・製作
(株)MBS (株)テクノウェル

技術と製品

◆ 事業内容

医薬品・半導体・航空宇宙産業向け、各種配管ユニットを設計から製造、現地搬入、フックアップまでワンストップで施工

◆ 加工材料

SUS316LTB-S EP管 B A管 サニタリー管
SUS、A ϕ 、SS、チタン・特殊材
PFA・PTFE・PVDFパイプ・継手

◆ 受注形態

他品種少量

◆ 得意とする加工内容または受注希望内容

パイプ自動溶接機を用いた精密配管溶接組立
3D CADによる設計提案

主要設備

設備機器名称 (メーカー名)	加工能力	台数	設備機器名称 (メーカー名)	加工能力	台数
パイプ自動溶接機 (スウェーデンロック社)	$\phi 3.17 \sim \phi 50.8$	11	サーボ式タレットパンチ プレス(村田機械)	25 t 4×8	1
パイプ自動溶接機 (ポリスード社)	$\phi 6.35 \sim \phi 139.8$	6	ハイブリッドプレスブ レーキ(東洋工機)	175 t×2500	1
端面加工機 (各社)	$\phi 3.17 \sim \phi 50.8$	13	3D CAD (ソリッドワークス)		4
パイプ切断機 (芝浦機械)	$\phi 25.4 \sim \phi 114.3$	4	ユニットワーカー (タケダ機械)	70t	1
パイプ咄折機 (芝浦機械)	$\phi 114.3 \sim \phi 216.3$	1	鋸盤 (大東精機)	300×260mm	2
クリーンルーム	Class 1000 110m ²	1			
クリーンブース	Class 10000 35m ²	1			
工業用ビデオスコープ (オリンパス社)	iPLEX SA 5m	2			
ヘリウムリークデテクター (キャノンアネルバ社)	HELLEN-A-220	1			

医療機器関連の取組

医療品製造工場の取引実績あり(製薬用水製造装置・
供給装置、調製設備、製薬用特殊ガス供給設備他)

問合せ先

担当者/業務管理部 笹本 考典
連絡先/TEL: 0820-23-3817
FAX: 0820-23-3818
E-Mail: info@technowell.co.jp
URL: www.technowell.co.jp

会社概要

代表者/伊ヶ崎哲成
住所/〒742-0034
山口県柳井市余田1345-1
〒754-0894
山口県山口市佐山747-10
創業/昭和60年10月
資本金/1,000万円
従業員/25名
主要製品/①医薬品製造用調製設備・用水製造設備製造
②半導体・製薬・液晶・太陽電池製造用特殊
材料ガス・薬液供給装置製造
③各種配管ユニット設計(3D CAD)
④各種装置搬入・据付・配管・電気接続工事
資格/JIS TN-P 14人
ISO9001:2008認証取得

株式会社サン精機

(萩市)

手のひらサイズの精密加工



技術と製品

1973年に工作機械部品製作を中核事業として設立、半導体向け精密治具・射出成形機部品加工・プラスチック金型製作などの精密加工分野へ展開しております。コアとなる加工技術は、試作開発向けなどの1点モノの部品製作に対応可能であること。設計～加工まで対応でき、金型製作用の設備（3D-CAD/CAM、マシニング

センター・型彫放電・ワイヤー放電）を流用し、立体形状の加工も可能です。現状でも手術機器・血液検査機器の部品製作など、医療機器の部品加工を手掛けており実績もあります。



金型キャビブロック
(M/C+ワイヤー+型彫)



造形加工:医療機器
(M/C)



複合加工
(複合旋盤+M/C)

主要設備

設備機器名称 (メーカー名)	加工能力	台数	設備機器名称 (メーカー名)	加工能力	台数
マシニングセンター (立型)	1000×510×450	13	型彫放電加工機 (三菱電機)	500×350×310	7
(マキノ・日立精機)	700×430×400	7	ワイヤー放電加工機 (西部電機他)	960×440×300	6
NCフライス盤 (静岡鉄工他)	φ250×600	2	平面・成形研削盤 (日立精工他)		
NC旋盤 (日立精機)	φ255×500	3	計測機 (ミットヨ他)	三次元測定機	1
複合旋盤 (日立精機他)	350×250×250	2	CAD/CAM (シマトロンE他)	3D対応	4

医療機器関連の取組

医療機器メーカーとの取引実績あり（手術機器・血液検査装置部品製作等）

問合せ先

担当者/役職 代表取締役 くすむれ つとむ 楠牟禮 勲
連絡先/T E L : 0838-22-7677
F A X : 0838-25-9670
E-Mail : info@sanseiki.co.jp
U R L : http://www.sanseiki.co.jp

会社概要

代表者/代表取締役 くすむれ つとむ 楠牟禮 勲
住所/〒758-0024
山口県萩市東浜崎町11-10
創業/昭和48年10月
資本金/1,000万円
従業員数/28名
主要製品/精密治具・金型設計製作・機械加工・教材用
金型製造販売
特記事項/ISO14001認証取得

有限会社森板金製作所

(萩市)

超精密板金加工から塗装までの一貫製作



技術と製品

SUS SS AL材の軽薄短小板金部品（塗装を含む社内一貫生産）における高難度、短納期（当日出荷）、多品種極少（300オーダー1000アイテム/日）、を得意としています。

作業担当者の約7割が国家資格（2級板金技能士）を

取得しており確かな技術と品質をお約束します。

加工板厚：SUS：0.3~2.0t SS：0.8~3.2t AL：0.5~4.0
穴ピッチ精度：±4/100mm

加工精度：±0.2mm（曲げ、溶接後、完製品精度）



主要設備

設備機器名称 (メーカー名)	加工能力	台数	設備機器名称 (メーカー名)	加工能力	台数
コマツ製ガトリングプレスセンタ	30t (0.5~3.2t) x2500x1250	2	松下製交流スポット溶接機		3
アンリツ製CNC超精密タレットパンチプレス	20t (0.5~3.2t) x1000x500	1	オリジン製コンデンサースポット溶接機	67500uF 27000uF	3
マル機械製CNC3ポイントプレスプレーキ	150tx3000 50tx1500	2	3次元CAD・CAMシステム		4
コマツ製ACサーボプレスプレーキ	50t (30t) x1200	4	コマツ製自動倉庫	2tx112棚	1
東洋工機製ハイブリッドプレスプレーキ	175tx3000	2	旭サナック製静电塗装システム		1
フラッター製3次元バリ取り機	1000	1	粉体塗装システム		2
日立製インバーターTig溶接機	200A	14	ファイバーレーザー溶接ロボットシステム		1

医療機器関連の取組

医療機器メーカーとの取引実績 あり（試作品）

問合せ先

担当者/製造第一課 課長 森 政樹

連絡先/TEL：0838-55-5522

FAX：0838-55-5523

E-Mail：info@moriban.co.jp

URL：http://www.moriban.co.jp/

会社概要

代表者/代表取締役 森 政三

住所/〒754-0411

山口県萩市明木2551-3

創業/昭和41年5月

資本金/50,000千円

従業員数/28名

主要製品/精密板金部品

半導体製造装置向け板金部品

産業機械向け板金製品

産業ロボット向け板金部品

生産技術関連

〔樹脂製品〕

和興産業株式会社 宇部工場 (宇部市)

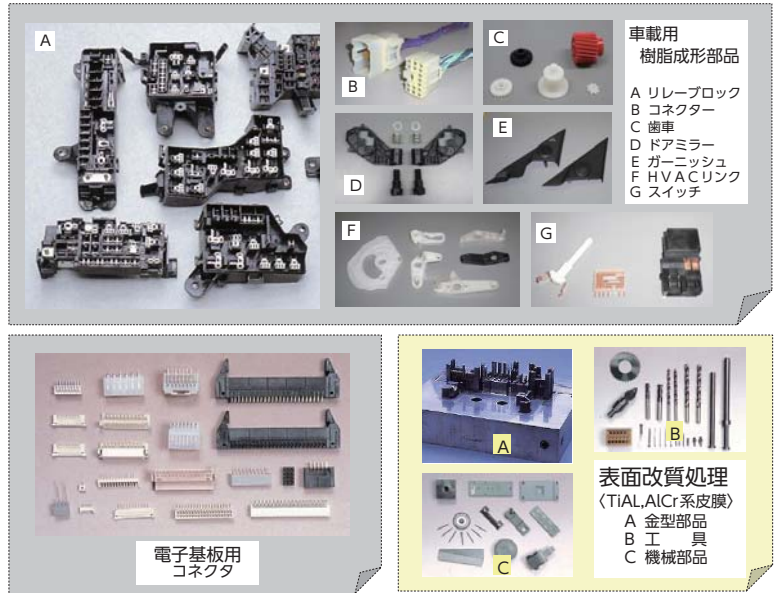
樹脂成形&金属表面改質処理 (SIP)



技術と製品

創業以来、エンジニアリングプラスチック加工の一貫メーカーとして、製品設計、金型製作、モデル製作、成形、組立、印刷加工などや自動化機器、治具の設計・製作に到るまで無限大と言われるプラスチックの可能性にその情熱を注いでおります。

さらに、プラスチック分野以外にもSIP処理（スパッタイオンプレーティング）による金属部品のPVD法・表面改質処理分野にも進出し、多くのお客様からご支持を頂いております。



主要設備

設備機器名称 (メーカー名)	加工能力	台数	設備機器名称 (メーカー名)	加工能力	台数
射出成形機	30~40トン	5	表面改質処理PVD (SIP)		5
〃	50~60トン	20	CNCジグボーラー		1
〃	75~120トン	5	NC放電加工機		2
〃	150~180トン	4	NCワイヤーカット機		1
〃	210~260トン	3	フライス盤		2
〃	タテR40トン	2	成形研削盤		5

問合せ先

担当者/営業課 今川 東希
 連絡先/T E L : 0836-62-1515
 F A X : 0836-62-1555
 U R L : <http://www.wako-sz.co.jp/>
<http://www2.ocn.ne.jp/~wakosip/>

会社概要

代表者/取締役宇部工場長 田川 才憲
 住所/山口県宇部市善和瀬戸原団地
 (本社工場 静岡県菊川市川上1460
 代表者 桜井 一弘)

資本金/4,000万円
 従業員/78名(全社 330名)
 売上高/82億円(2013年6月)
 主要製品/自動車部品……ハーネス部品、プラ歯車、
 HVAC部品、スイッチ部品
 電子部品……基板用コネクタ、コンデンサ部品
 表面改質処理……プレス、金型メーカー各社様

生産技術関連

〔電気関連〕

株式会社ティーユーエレクトロニクス (宇部市)

プリント回路基板の開発
～製作まで一貫体制



場内風景



製品サンプル

技術と製品

◆ 事業内容

プリント回路基板の開発・設計・アセンブリ、各種計測・制御機器の開発・設計及び製作、電子機器・ユニットの設計製作・組立配線

◆ 受注形態

多品種中、少量生産（試作含）

◆ 加工可能範囲（重量、大きさ、精度等）

各種産業用、医療機器用の

- ①プリント回路基板の開発・設計～アセンブリ及び各種機能検査・解析 ※PBF/Lサイズ対応
- ②各種電子計測、電子制御機器・装置の回路設計及びソフト開発
- ③各種制御盤・電子機器／ユニット等の設計・組立及び機能検査

④各種自動化装置のシステムエンジニアリング

◆ 主要取引先

パナソニックファクトリーソリューションズ(株)、帝人ファーマ(株)、宇部興産グループ他各社

◆ 得意とする加工内容または受注希望内容

各種産業用、医療機器用の

- ①プリント回路基板の開発・設計～アセンブリ及び各種機能検査
- ②電子計測、電子制御機器・装置の回路設計及びソフト開発
- ③制御盤・電子機器／ユニット等の設計・組立及び機能検査

主要設備

設備機器名称 (メーカー名)	加工能力	台数
スクリーン印刷機	VC機能搭載1台、 Lサイズ対応1台	2
ボンド塗布装置		2
高速チップマウンター	Lサイズ対応3台	6
N2リフロー炉	TU仕様1台	2
噴流型自動はんだ付け装置	TU仕様	3
ポイント噴流はんだ付け装置		2
リフロー後外観検査装置(IP)		1

設備機器名称 (メーカー名)	加工能力	台数
外観検査装置(VC)	Lサイズ対応1台	5
蛍光X線分析装置		1
SMD/BGAリワーク装置		2
恒温槽		1
防湿絶縁剤コーティング装置		1
各種計測器・試験器・CAD		

医療機器関連の取組

医療機器メーカーとの取引実績 継続中
(在宅酸素治療器、院内各種リハビリ機器、分析機器・臨床診断機器等の各種基板設計・製作)

問合せ先

担当者／営業部長 宝珠山 克也
連絡先／TEL：0836-62-1151
FAX：0836-62-1411
E-Mail：10048tu@ube-ind.co.jp
URL：http://www.ube-ind.co.jp/tuelec/

会社概要

代表者／富田 進一
住所／〒759-0134
山口県宇部市大字善和字牛明203-143
瀬戸原工業団地内
創業／昭和60年8月
資本金／30,300万円
従業員／103名
主要製品／①プリント回路基板（産業・医療向け）
②制御盤・監視盤・電子機器・ユニット
③各種回路設計、ソフト開発、ネットワーク設計
④試験・検査用測定治具類
資格／マイクロソルダリング鉛フリー上級オペレータ 6人、インスペクタ 2人
ISO9001・ISO14001・OHSAS18001認証取得



豊富なノウハウで様々な開発課題を解決!!

技術と製品

弊社は、ASIC開発業務よりはじまった会社です。失敗を許されない開発の中で様々な実績と共に、技術力・ノウハウを高めて参りました。その蓄積した技術力・ノ

ウハウは、ASICやFPGA開発はもちろん周辺の基板・ソフトなども対応し、多くのお客様の開発課題（納期、品質）解決に役立っております。

放送機器	携帯基地局	携帯電話	デジタルカメラ/ビデオ	テレビ	デジタル複合機	計測機器	医療機器
<ul style="list-style-type: none"> ● 放送機材 ● H.264エンコーダ、デコーダ ● TS ● FEC ● AES/EBU (IEC60958) 	<ul style="list-style-type: none"> ● 携帯基地局 ● LTE ● 10GbitEther ● XAUI ● SERDES 	<ul style="list-style-type: none"> ● 携帯電話 ● MPEG4 ● AES ● LVDS ● DDR2-SDRAM 	<ul style="list-style-type: none"> ● デジタルカメラ/ビデオ ● MPEG2 CODEC ● MPEG4 CODEC ● ARM ● S/PDIF 	<ul style="list-style-type: none"> ● テレビ ● スケーラー ● γ変換 ● T-CON ● デプロッキングフィルタ 	<ul style="list-style-type: none"> ● デジタル複合機 ● センサ感度補正 ● OCP ● PCI ● SATA 	<ul style="list-style-type: none"> ● 計測器機 ● CMOS Image Sensor ● DSP ● PWM ● ADC 	<ul style="list-style-type: none"> ● 医療器機 ● FlashMemory ● OSD ● PinP ● JPEG

主要設備

設備機器名称 (メーカー名)	加工能力	台数	設備機器名称 (メーカー名)	加工能力	台数
VCS	LSI機能シミュレータ	3	QuartusII	FPGA開発ツール	1
modelsim	LSI機能シミュレータ	17	ISE	FPGA開発ツール	5

医療機器関連の取組

医療機器メーカーとの取引実績 あり（受託開発）

問合せ先

担当者/松岡
 連絡先/T E L : 0836-29-4141
 F A X : 0836-29-4178
 E-Mail : matsuoka@primegate.co.jp
 U R L : http://www.prime-gate.com/

会社概要

代表者/代表取締役 梅田 芳直
 住所/〒755-0153
 山口県宇部市床波1丁目6-13
 創業/1995年10月
 資本金/190,000千円
 従業員数/24名
 主要製品/ASIC/FPGAの受託開発

画像処理、組込制御をお任せ下さい。

技術と製品

◆ 事業内容

各種検査や認識・計測を支援する画像処理ライブラリを自社開発し製品化しています。さらに多くの分野で期待される3次元画像計測に力を注いでいます。

自動化システムの急激な進歩に伴い、弊社は画像処理技術のノウハウを駆使し、多彩なニーズに応えていきます。

◆ 得意とする加工内容または受注希望内容

各種産業用計測、制御機器・装置のハードウェア設計及びソフトウェア開発

◆ 受注形態

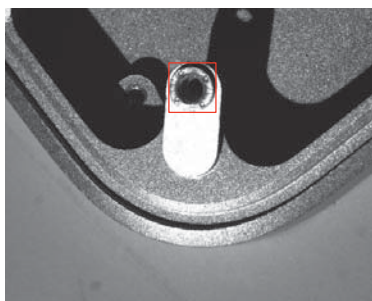
試作、多品種少量、中品種中量、大量生産



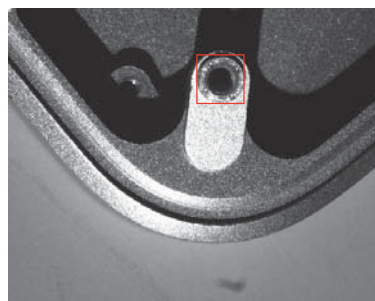
組込画像処理装置 YJC-3RB



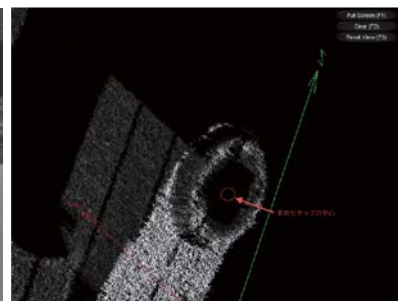
3次元計測用プロジェクタ



左カメラ画像



右カメラ画像



3次元計測の画像

問合せ先

担当者／代表取締役 原田 寛
連絡先／TEL：083-976-0022
FAX：083-976-0023
E-Mail：harada@yoods.co.jp
URL：http://www.yoods.co.jp/

会社概要

代表者／原田 寛
住所／〒754-0011
山口県山口市小郡御幸町4番地9
山陽ビル小郡
創業／平成16年10月
資本金／1,000万円
従業員／8名
主要製品／①画像検査システム
②遠隔監視、制御システム
③ソフトウェアの受託開発
④ハードウェアの受託開発

新立電機株式会社

(下松市)

全従業員物心両面の幸福を実現すると共に
制御システムの設計製作を通じて社会に貢献します



技術と製品

企業PR：弊社は創立して41年間蓄積した制御技術を会社の強みとしております。最新、最高の制御システムをお客様により早くお届けすることをコンセプトとし、

お客様の困りごとと一緒に解決をしていく、ソリューションパートナーとして活躍の機会をいただければ幸いです。



マイコンコントローラ



PC・PLC制御システム



ロボット自動検査装置

主要設備

設備機器名称 (メーカー名)	加工能力	台数	設備機器名称 (メーカー名)	加工能力	台数
CAD	ECAD/AUTOCAD	4台	基板製作機器	ハンダ漕など	1式
PLC開発ツール	国内外各社ハード/ソフト	8式	検査機器	耐圧試験機/膜厚計など	1式
マイコン開発ツール	ROMライターなど	1式	計測機器	オシロ/信号発生器など	1式
SCADA開発ツール	inTouch/ASTMACなど	5式	クレーン	2t/1t	2台

医療機器関連の取組

許認可・資格等：特定労働者派遣業

医療機器メーカーとの取引実績 あり(受託生産/共同開発)

医薬・医療分野向け製品例

- ・生産設備向自動制御システム
- ・生産管理システム
- ・製品自動検査システム
- ・製品自動搬送、選別システム
- ・各種センサー、計量器のキャリブレーション
- ・FA、PA関連機器の販売

問合せ先

担当者/副社長 御旗 寛
連絡先/TEL: 0833-43-6130
FAX: 0833-44-0431
E-Mail: information@shinritsu.co.jp
URL: http://www.shinritsu.co.jp

会社概要

代表者/代表取締役 福本 秋成
住所/〒744-0002
山口県下松市東海岸通り1-10
創業/昭和48年11月
資本金/24,000千円
従業員数/35名
主要製品/制御システム設計製作

生産技術関連

[その他]

ジャパンファインスチール株式会社 (山陽小野田市)

φ100μmマグネシウムワイヤ

長年のスチールワイヤの細線化で蓄積したノウハウを活かし、線径100μmの極細マグネシウムワイヤを、偏径差が1μmという高い寸法精度で実現しました。

マグネシウムワイヤは医療、自動車、IT、航空分野への適用が期待されています。



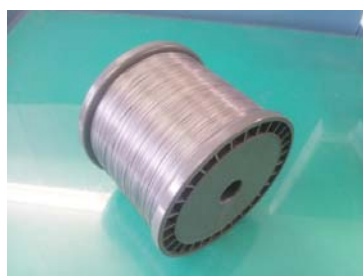
技術と製品

◆マグネシウムワイヤ

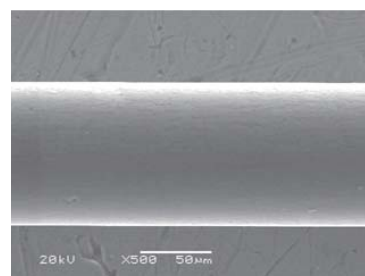
材 質／純Mg、AZ31、AZ61
Mg-1wt%Ca、AMCa602、AZCa912
線 径 範 囲／φ0.100mm～φ3.50mm
偏 径 差／Max0.001mm (φ0.10mm)
条長(長さ)／短尺品から2,000mを超える長尺品
まで対応
形 態／ポビン巻、フリーコイル巻、棒材
熱処理状態／伸線加工まま材、焼鈍材
表 面 処 理／表面酸化物除去、潤滑剤除去など
新規開発も承ります

◆その他保有技術

伸線加工 (φ0.050mm～)
めっき処理 (Zn、Cu、Ni)
撚り線加工／リン酸塩被覆処理
熱 処 理／ダイヤモンド砥粒電着



ポビン巻外観



SEM観察像
φ100μm

主要設備

設備機器名称 (メーカー名)	加工能力	台数	設備機器名称 (メーカー名)	加工能力	台数
乾式伸線機・湿式伸線機			電気垂鉛めっき設備		
撚り線機			多目的電気めっき設備		
熱処理・拡散方式プラス電気 めっき設備			その他試験研究設備		

問合せ先

担 当 者／新商品開発部マネジャー 中村 国光
連 絡 先／T E L : 0836-83-4982 (代表)
0836-83-4990 (直通)
F A X : 0836-83-0186
E-Mail : nakamura@jps.co.jp
U R L : <http://www.jps.co.jp>

会社概要

代 表 者／代表取締役 杉村 隆士
住 所／〒756-0063 山口県山陽小野田市
創 業／平成8年6月
資 本 金／100,000千円
従 業 員 数／150名
主 要 製 品／ソーワイヤ

王子ゴム化成株式会社

(防府市)

次世代の素材をリードするOHJIの+PLUS技術



技術と製品

当社は創業50年以上、永年築き上げたゴム配合技術により、ニーズに対応したゴム材料を開発しています。充実した加工設備を保有しておりますので、精密で高品質な製品をスピーディーに、ご要望に合わせて設計するオーダーメイド製品を提供いたします。

例えば、水分（水気・湿気）で膨れるゴム、ゴムスポンジ、天然ゴムや合成ゴムがベースのゴム製品など。ゴム材料開発から製品加工まで、当社にお任せ下さい。



ゴム・樹脂製品



水膨張性ゴム シール材

主要設備

設備機器名称 (メーカー名)	加工能力	台数	設備機器名称 (メーカー名)	加工能力	台数
ゴム射出成型機		4	ゴム圧縮型成型機		17
ゴム用押出機		5	樹脂用押出機		2

問合せ先

担当者/技術課主任 赤松 繭子
連絡先/TEL: 0835-22-3956
FAX: 0835-38-8077
E-Mail: mm-akamatu@ohji-rubber.co.jp
URL: <http://www.ohji-rubber.co.jp>

会社概要

代表者/代表取締役 矢村 俊幸
住所/〒747-0804
山口県防府市勝間2丁目1番6号
創業/昭和32年2月
資本金/200,000千円
従業員数/250名
主要製品/ゴムライニング、ゴムホース

あ

株式会社アクシス	17
旭興産株式会社	14
株式会社アルモウルド	11
株式会社医療福祉工学研究所	5
宇部興機株式会社	19
王子ゴム化成株式会社	38
岡本産業株式会社	22

か

株式会社木原製作所	9
株式会社黒磯製作所	23

さ

株式会社サン精機	28
株式会社山陽精機	13
三和産業株式会社	24
ジャパンファインスチール株式会社	37
白井興業株式会社	26
新立電機株式会社	36
新和工業株式会社田布施工場	15
株式会社伸和精工	20

た

大晃機械工業株式会社	8
株式会社ティーユーエレクトロニクス	33
株式会社テクノウェル	27

な

株式会社ナカオ	4
株式会社ニュージャパンナレッジ	7

は

株式会社ひびき精機	18
株式会社福光鉄工	3
株式会社プライムゲート	34

ま

株式会社ミヤハラ	12
有限会社森板金製作所	29

や

株式会社ヤナギヤ	6
株式会社ヤマシタ	21
株式会社山下工業所	25
株式会社YOODS	35
ユキエンジニアリング株式会社	2
株式会社ヨシミエレクトロニクス	1

ら

有限会社リンクス	10
----------	----

わ

和興産業株式会社宇部工場	31
--------------	----

やまぐち医療福祉関連企業ガイドブック

平成25年10月発行

発行 山口県 商工労働部 新産業振興課

TEL 083-933-3150 FAX 083-933-3159

公益財団法人やまぐち産業振興財団 技術振興部

TEL 083-922-9927 FAX 083-921-2013

山口県

公益財団法人 やまぐち産業振興財団