

漁海況情報

平成21年8月27日 第21号(通巻411号)

山口県水産研究センター 外海研究部 〒759-4106 長門市仙崎2861-3

TEL: 0837-26-0711 FAX: 0837-26-1042 Mail: a16402@pref.yamaguchi.lg.jp1

【萩 - 見島フェリー観測の表面水温】

萩沖の表面水温は、7月中旬以降、前年・平年を下回りずっと24℃台で推移していましたが、8月末

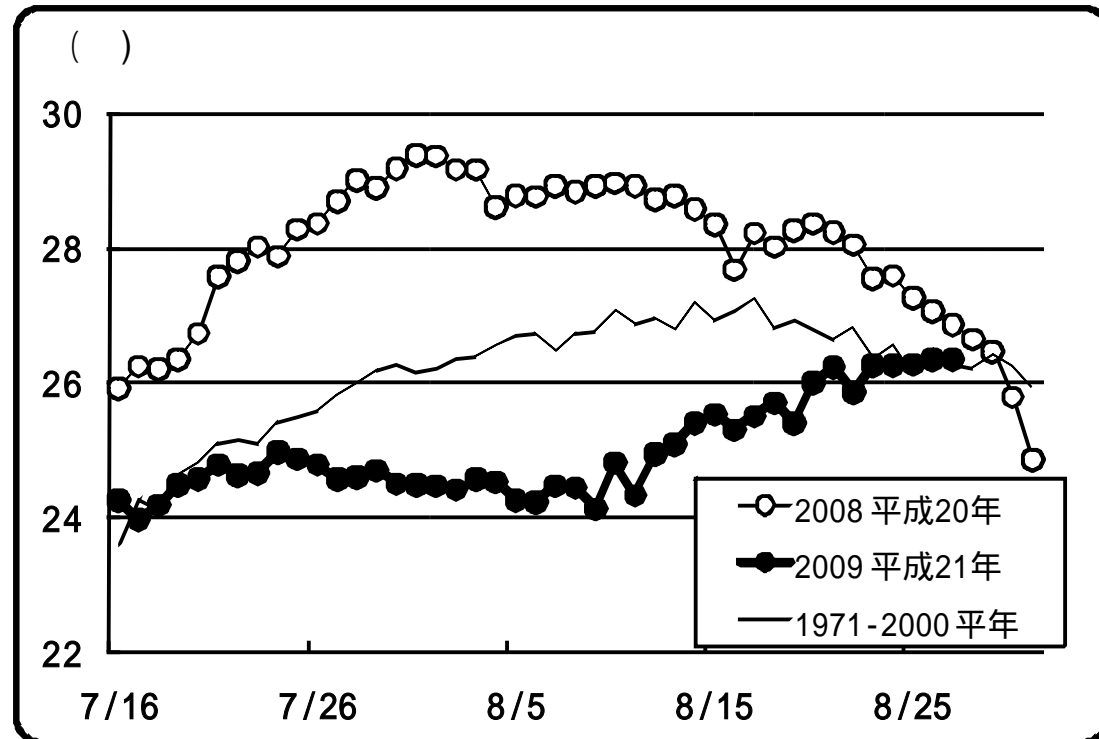


図1 萩NNW15マイル沖表面水温の推移

に入りやっと平年並みで、前年を下回って推移しています。8月27日の表面水温は26.34℃で、前年に比べ0.52℃低め、平年に比べ0.06℃高めです。

【豊関・大津長門地区の水温・魚群情報】

8月26日に吉母周辺海域で漁礁調査を漁業調査船「第2くろしお」で実施しました。

その際、魚群反応のあった海域、反応水深及び水温は次ページ図表のとおりでした。

③海域(緯度34°29.38'N 経度131°01.46'E)で1時間程度、釣獲調査を実施したところ、マアジ4尾(尾叉長9~38cm)、ブリ2尾(尾叉長50~53cm)、カサゴ2尾(全長17~20cm)、ウルメイワシ5尾(尾叉長:11~13cm)、マルアジ1尾(尾叉長13cm)が漁獲されました。

表 各観測点の水深別水温 (°C) 8月26日

測点番号				
名称等	神田岬沖	川尻岬沖	オーシャン口 入No.1	深川湾口
時刻	14:31	15:57	16:22	18:23
水深	69m	42m	89m	39m
0m	25.7	24.8	26.6	26.1
20m	24.0	23.8	23.6	23.3
40m	22.8	22.9	22.3	-
60m	22.1	-	21.5	-
80m	-	-	20.2	-
海底	21.5	22.7	19.9	22.5

魚群反応があった海域

いずれも位置は世界測地系です。

- A 13:55
緯度 34°09.61'N 経度 130°50.68'E
反応：濃い 水深：50m 反応深度：35m～海底
付近
- B 13:59
緯度 34°10.40'N 経度 130°50.69'E
反応：ふつう 水深：53m 反応深度：45m～海
底付近
- C 14:21
緯度 34°13.37'N 経度 130°50.41'E
反応：ふつう 水深：69m 反応深度：20～40m

- D 15:25
緯度 34°25.37'N 経度 130°55.53'E
反応：ふつう 水深：40m 反応深度：5～10m
- E 15:45
緯度 34°26.46'N 経度 131°56.53'E
反応：濃い 水深 41m 反応深度：25～35m
- F 16:22
緯度 34°29.39'N 経度 131°01.46'E
反応：濃い 水深 89m 反応深度：50～60m
- G 17:37
緯度 34°29.46'N 経度 131°03.79'E
反応：ふつう 水深 87m 反応深度：60～80m
- 調査海域

