

漁海況情報

平成21年10月15日 第29号(通巻419号)

山口県水産研究センター 外海研究部 〒759-4106 長門市仙崎2861-3

TEL: 0837-26-0711 FAX: 0837-26-1042 Mail: a16402@pref.yamaguchi.lg.jp1

【萩 - 見島フェリー観測の表面水温】

萩沖の表面水温は10月1～7日まで25℃前後で前年・平年に比べ高めで推移していましたが、10月8日に約2℃降温し、ほぼ平年並みで推移しています。10月15日の表面水温は22.43℃で、前年に比べ1.46℃低め、平年に比べ0.34℃高めです。

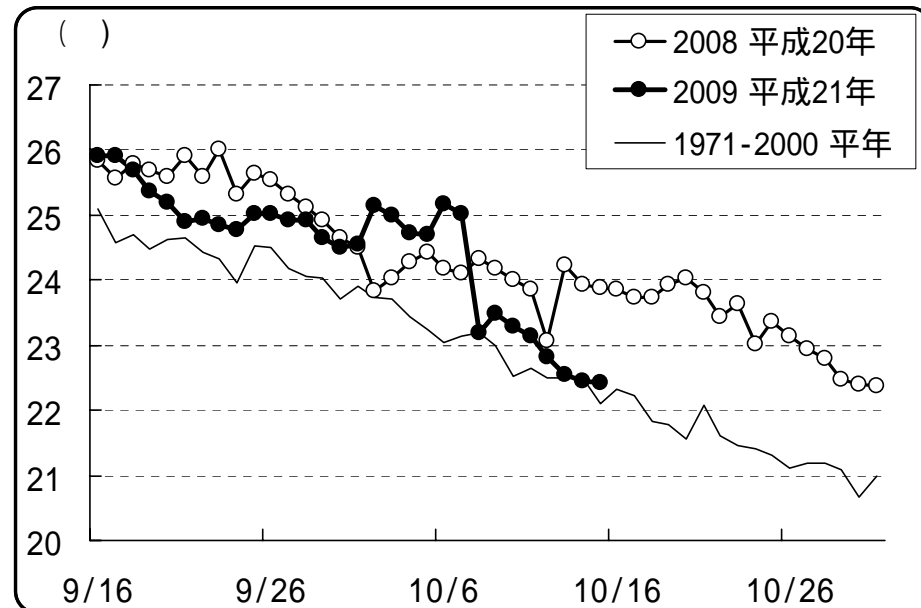


図1 萩NNW15マイル沖表面水温の推移

【豊関・大津長門地区の水温・魚群情報】

10月13～14日、吉母周辺海域で魚礁調査を漁業調査船「第2くろしお」により実施しました。

その際、魚群反応のあった海域、反応水深及び水温は次ページ図表のとおりでした。

B海域(緯度34°29.72'N 経度131°05.78'E)で30分程度、釣獲調査を実施したところ、マアジ13尾(尾叉長23～32cm)、ブリ7尾(尾叉長35～40cm)が漁獲されました。

表 各観測点の水深別水温 (°C) 10月14日

測点番号					
名称等	神田岬沖	川尻岬沖	オーシャンカ スNo.1	川尻マウ ンド魚礁	深川湾口
時刻	9:45	10:50	11:11	13:43	15:39
水深	65m	47m	90m	82m	39m
0m	23.7	22.7	22.8	22.7	22.3
20m	23.6	22.6	22.7	23.0	22.3
40m	22.7	22.5	22.5	22.5	-
60m	22.7	-	22.4	21.8	-
80m	-	-	22.0	21.0	-
海底	22.7	22.5	21.1	20.6	22.0

魚群反応があった海域

いずれも位置は世界測地系です。

- A 10:20
緯度 34°23.01'N 経度 130°53.63'E
反応：ふつう 水深：47m
反応深度：40m～海底付近
- B 14:35
緯度 34°29.71'N 経度 131°05.78'E
反応：ふつう 水深：83m
反応深度：70m～75m

調査海域

