

漁海況情報

平成20年7月3日 第10号(通巻369号)

山口県水産研究センター 外海研究部 〒759-4106 長門市仙崎2861-3

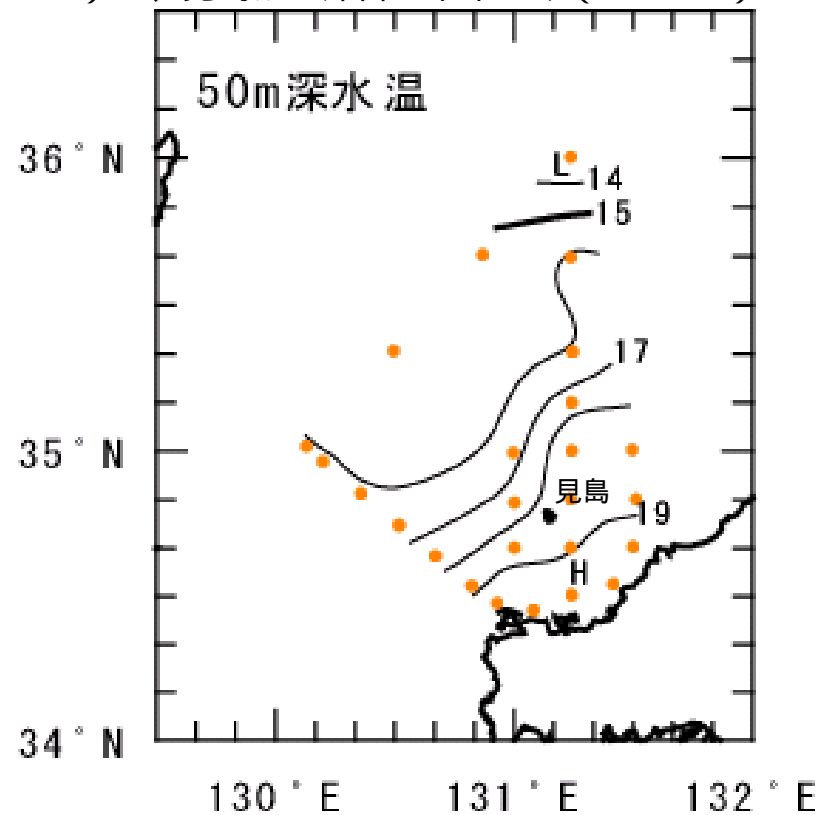
TEL: 0837-26-0711 FAX: 0837-26-1042 Mail: a16402@pref.yamaguchi.lg.jp

くろしおによる海洋観測速報

7月1～3日にかけて、漁業調査船「くろしお」で定線観測を実施しましたので、その結果をお知らせします。

【50m深の水温分布】

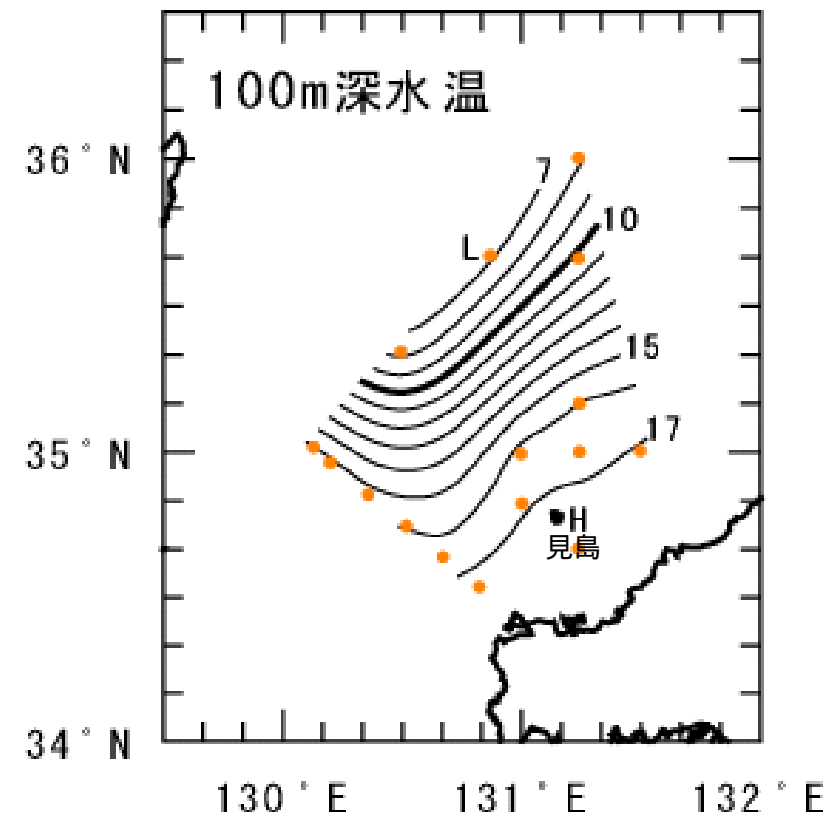
前月と比較して、大きな昇温がみられず、見島から沿岸では平年並み(-0.1)で、見島から沖合も平年並み(-0.6)でした。



【100m深の水温分布】

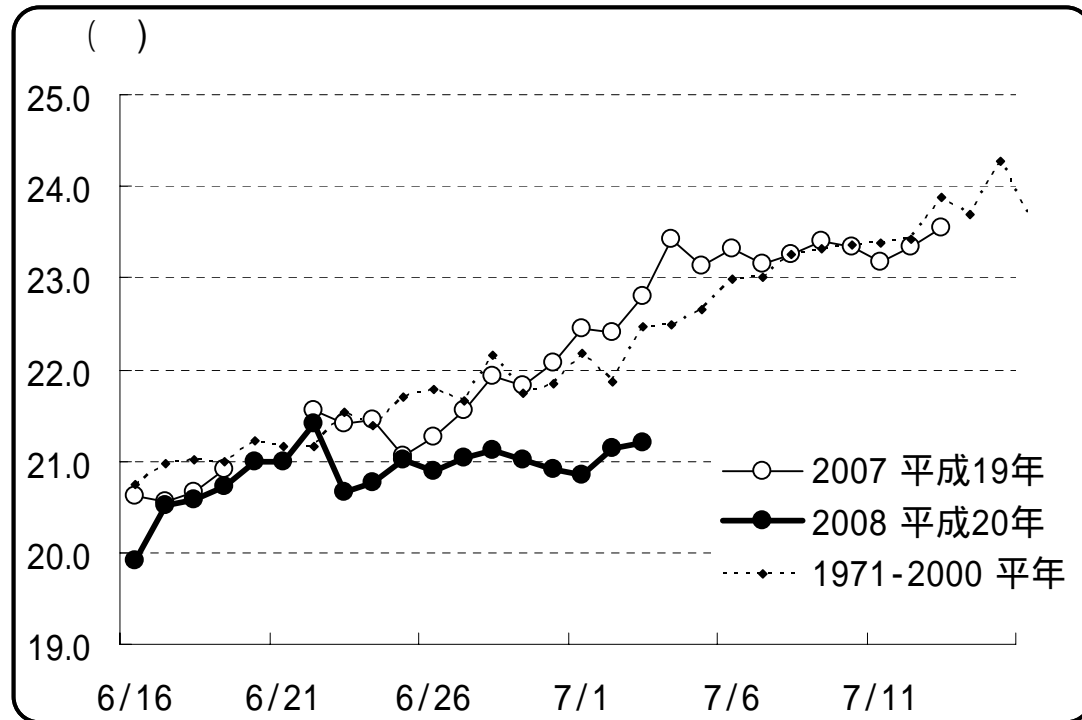
前月に比べて冷水域の張り出しが強まり、見島から沖合ではかなり低め(-3.7)でした。

見島から沿岸域は、平年並み(-0.6)でした。



【萩 - 見島フェリー観測の表面水温】

7月3日の萩 - 見島フェリーの観測による萩沖の表面水温は21.21 で、前年に比べ1.59 低め、平年に比べ1.25 低めとなっています。下のグラフを見ると、6月16日以降は前年・平年並みで推移していましたが、6月23日以降は前年・平年を下回って推移しています。



萩NNW15マイル沖表面水温の推移 (6月16日以降)

【豊関・大津長門地区の水温・魚群情報】

漁業調査船「第2くろしお」による、6月27日の水温・魚群調査結果をお知らせします。

調査ライン図は次のページに載せています。

表 各観測点の水深別水温 ()

測点番号				
深度・時刻	13:08	15:48	16:46	19:28
0m	20.9	20.7	20.3	20.8
20m	20.4	19.7	19.7	19.7
40m	19.8	19.6	19.6	-
60m	-	18.6	19.4	-
80m	-	-	-	-
海底	19.7	18.3	19.4	19.5
水深	45m	64m	48m	38m

魚群反応があった海域

いずれも位置は世界測地系です

a 海域 (神田岬のNNW 2マイル付近) 反応: ふつう

日時 6月27日 16時01分

緯度 34°19.33 N 経度 130°51.79 E

水深: 32m

反応水深: 5m ~ 海底付近

b 海域(本場鼻の NNW 1.2 マイル~川尻岬の NW1 マイルにかけて) 反応:濃い

日時 6月27日 16時19~45分

緯度 34°22.88 N 経度 130°53.78 E から

緯度 34°27.19 N 経度 130°58.00 E にかけて

水深:41~48m 反応水深:5m~海底付近

c 海域(オーシャンクロス最西礁) 反応:ふつう

日時 6月27日 17時08分

緯度 34°29.37 N 経度 131°01.48 E

水深:89m 反応水深:60m~海底付近

釣獲調査を行った結果、以下の魚類が確認されたことから、反応は、ウルメイワシとマアジによるものと考えられました。

ウルメイワシ 24~29 cm (31尾)

マアジ 21~30 cm (13尾) 7~10 cm (20尾)

マルアジ 32 cm (1尾)

イサキ 40 cm (1尾)

d 海域(深川湾鼻線岩の W0.7 マイル) 反応:濃い

日時 6月27日 19時34分

緯度 34°24.33 N 経度 131°09.59 E

水深:24m 反応水深:表層~海底付近まで

調査海域図

