

# 漁海況情報

平成20年9月16日 第20号(通巻379号)

山口県水産研究センター 外海研究部 〒759-4106 長門市仙崎2861-3

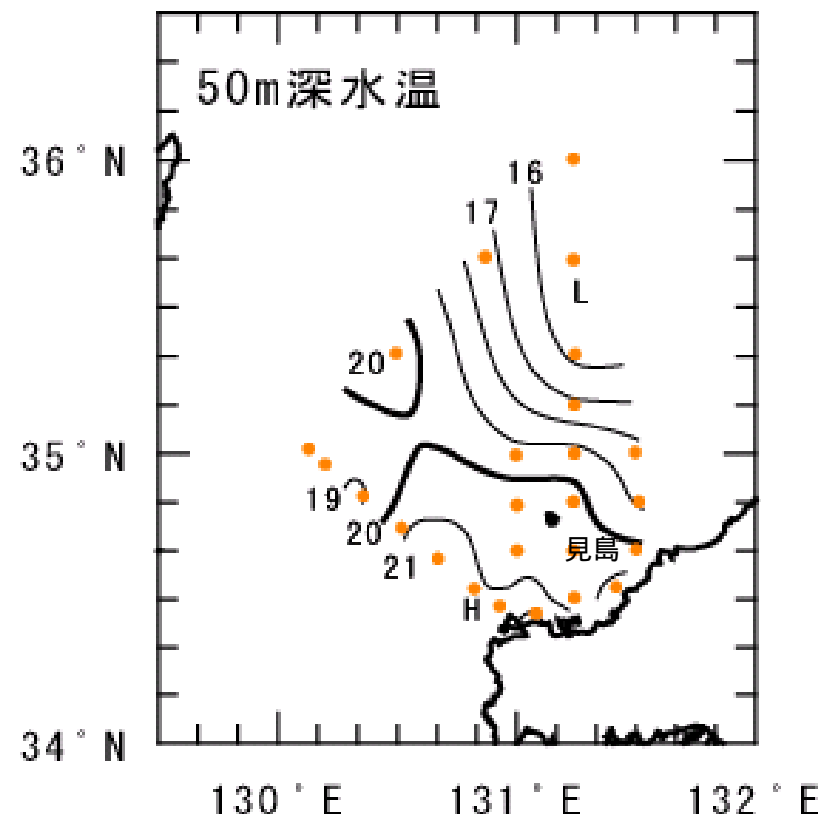
TEL: 0837-26-0711 FAX: 0837-26-1042 Mail: a16402@pref.yamaguchi.lg.jp

## くろしおによる海洋観測

9月10～12日にかけて、漁業調査船「くろしお」で定線観測を実施しましたので、その結果をお知らせします。

### 【50m深の水温分布】

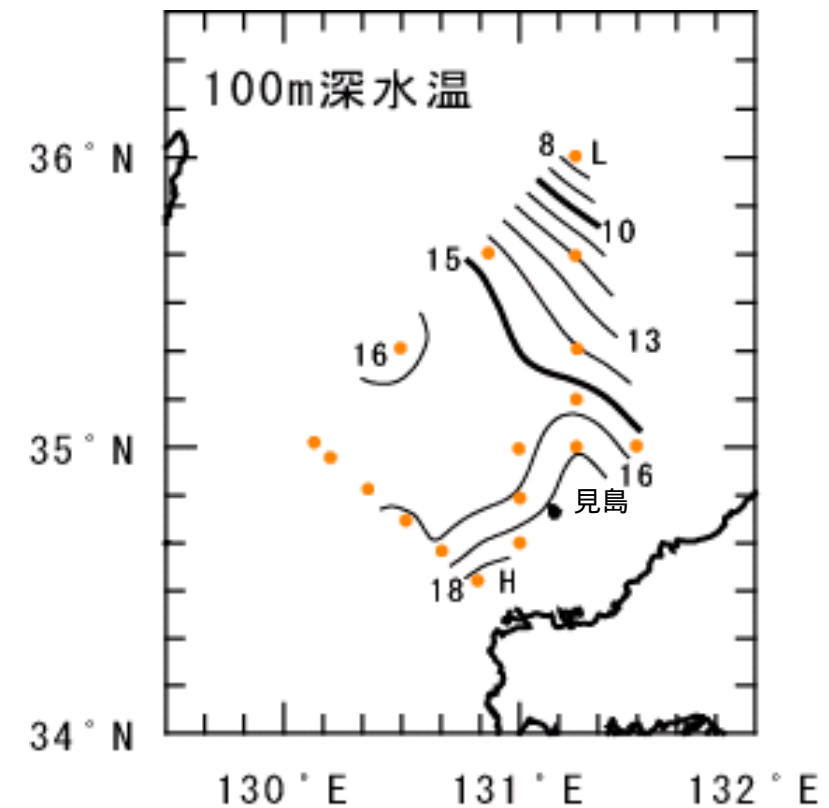
見島から沿岸では20～21℃でやや低め(-1.9℃)で、見島から沖合は15～20℃で平年並み(-1.0℃)でした。



### 【100m深の水温分布】

前月に比べて冷水域の張り出しがやや弱まり、見島から沖合では平年並み(-0.8℃)でした。

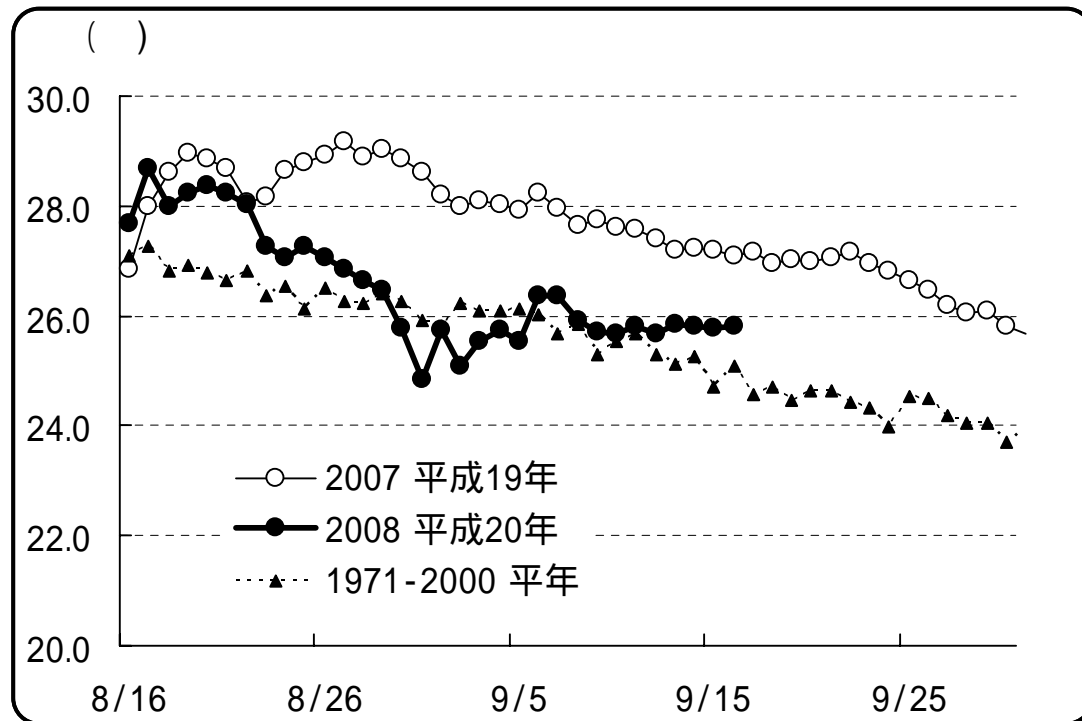
見島から沿岸域は、やや低め(-1.0℃)でした。



## 【萩 - 見島フェリー観測の表面水温】

### 8月16日以降の表面水温の日変動

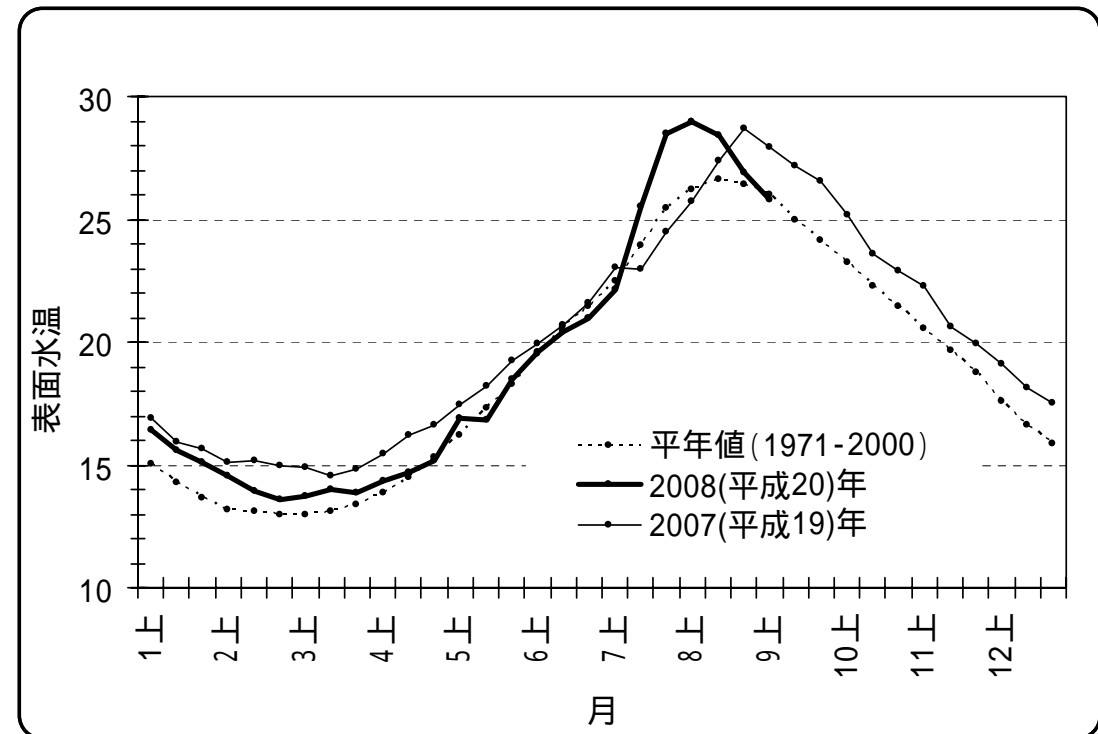
萩 - 見島フェリーの観測による萩沖の表面水温は降温傾向にあります。9月12日の表面水温は25.67 で、前年に比べ1.75 低め、平年に比べ0.38 高めとなっています。下のグラフによると、8月中旬以降下降し始め、前年を下回り平年を上回って推移していましたが、8月31日以降は一時、前年・平年を下回りました。その後、平年並みで推移しています。



萩NNW15マイル沖表面水温 (8月16日以降)

### 表面水温の旬平均の変動

下図の旬平均の時系列によると、今年は7月末に水温のピークがあり、8月上旬以降は下降し、9月上旬には平年値で推移していることがわかります。



萩NNW15マイル沖表面水温の旬平均