

漁海況情報

平成21年3月11日 第31号(通巻390号)

山口県水産研究センター 外海研究部 〒759-4106 長門市仙崎2861-3

TEL: 0837-26-0711 FAX: 0837-26-1042 Mail: a16402@pref.yamaguchi.lg.jp

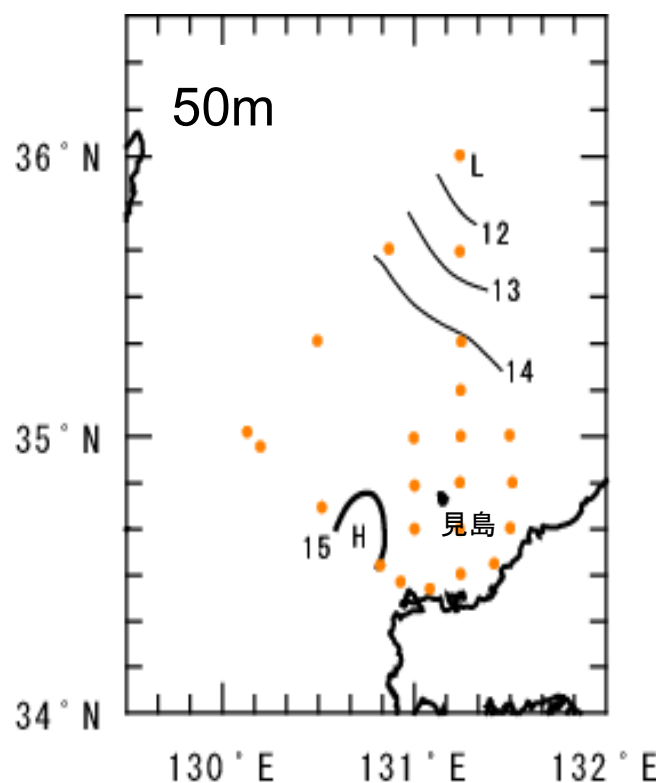
HPアドレス: <http://www.pref.yamaguchi.lg.jp/cms/a16500/uminari/uminari-top.html>

くろしおによる海洋観測

3月4、9~10日に漁業調査船「くろしお」で定線観測を実施した結果をお知らせします。

【50m深の水温分布】

見島から沿岸では14~15℃台でかなり高め(+1.0℃)で、見島から沖合では11~14℃台で平年並み(+0.7℃)でした。

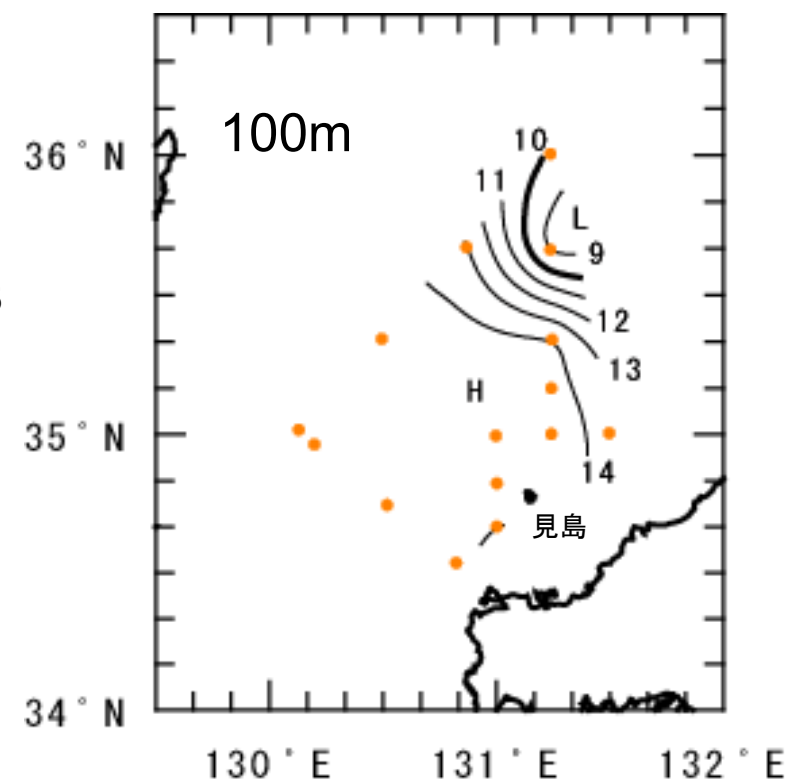


【100m深の水温分布】

見島から沿岸では、13~14℃台でやや高め(+1.0℃)でした。見島から沖合では8~14℃台で平年並み(+0.5℃)でした。

【魚群探索結果】

3月4、9、10日に定線観測で魚群反応のあった海域とその反応水深ならびに表層水温は、次ページ図表のとおりでした。



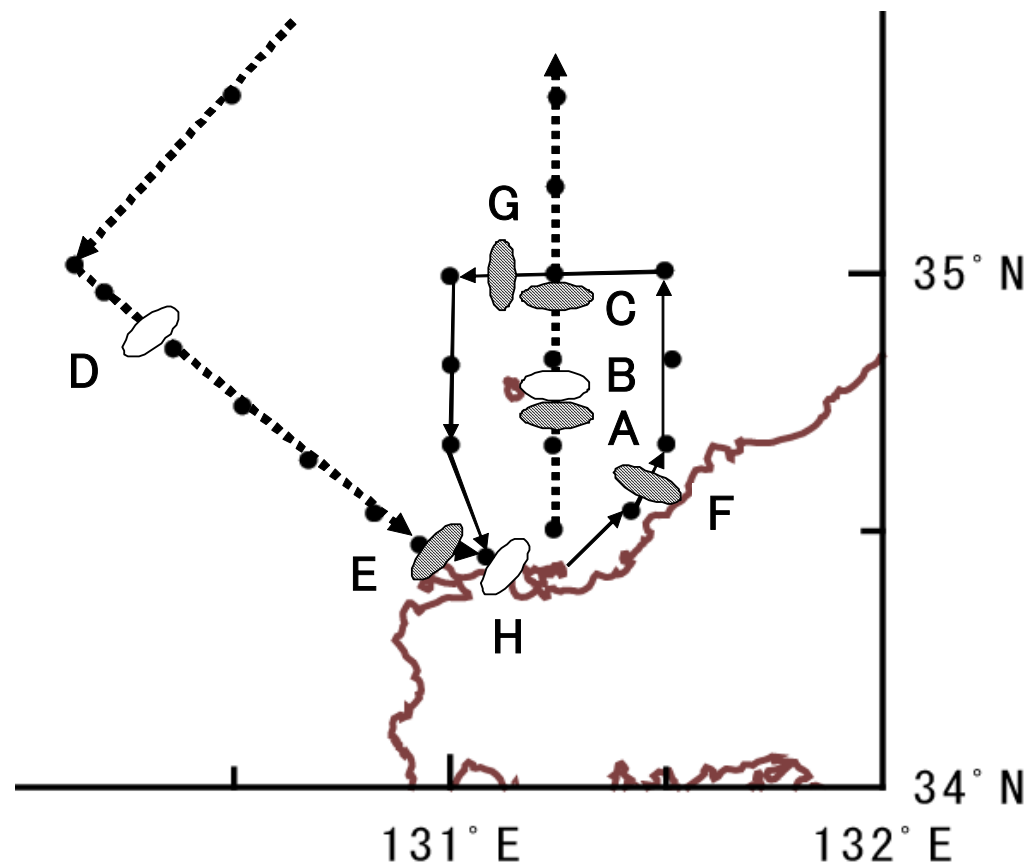


表 3月定線観測で魚群反応のあった海域とその反応水深ならびに表層水温 (単位: °C)

反応のあった海域	日付	時間	緯度	経度	表層3 m 水温 (°C)	その位置の水深	反応強度	反応水深帯
A	3月9日	11:55	34°44.39'N	131°14.76'E	14.2	82m	普通	60~90m
B	3月9日	11:58	34°45.88'N	131°14.70'E	14.3	76m	うすい	76m~海底付近
C	3月9日	12:24	34°50.40'N	131°14.59'E	14.4	66m	普通	中層~海底付近
D	3月10日	7:06	34°52.24'N	130°19.77'E	14.9	129m	うすい	20~40m
E	3月10日	12:37	34°28.46'N	130°58.52'E	14.3	88m	普通	70m~海底付近
F	3月4日	10:11	34°35.68'N	131°26.27'E	13.8	70m	普通	20~40m
G	3月4日	14:48	34°59.88'N	131°07.84'E	14.6	30~40m	普通	この間の海底付近
		~14:51	~34°59.79'N	~131°07.24'E	-	-	-	-
H	3月4日	19:38	34°27.34'N	131°05.12'E	14.3	68m	うすい	海底付近

緯度・経度は世界測地系で表示。

【萩 - 見島フェリー観測の表層水温】

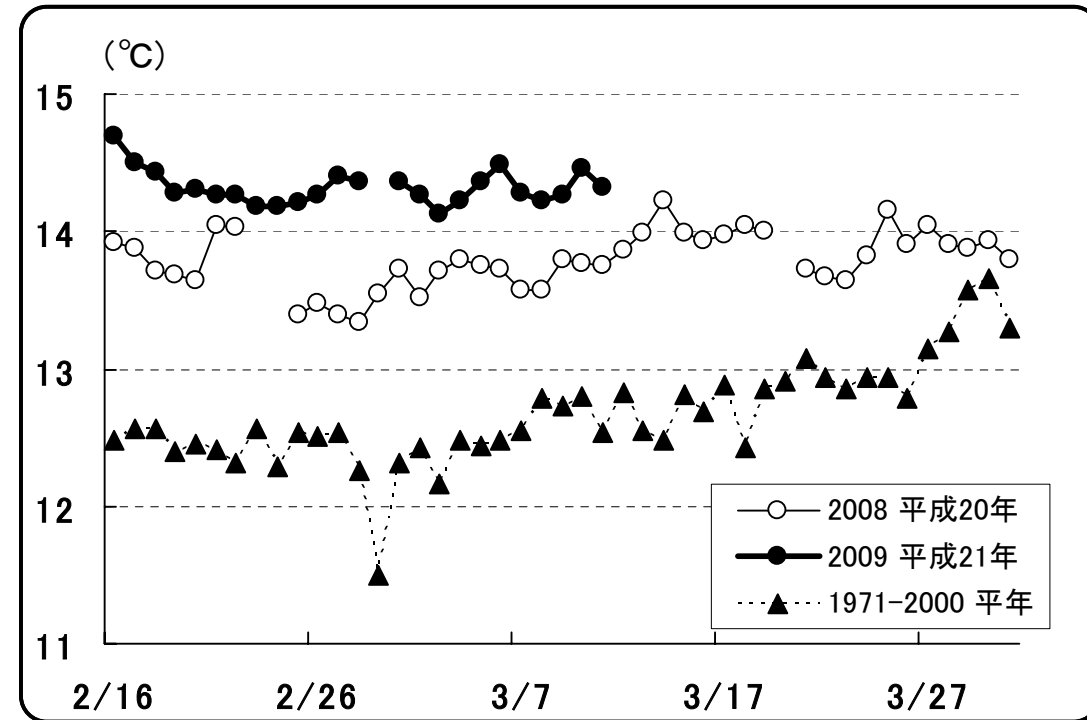


図 萩NNW15マイル沖表層水温の推移

萩 - 見島フェリー観測による萩沖の表層水温(上図)は、2月中旬以降 14°C台で推移しています。3月11日の表層水温は 14.32°Cで、前年に比べ 0.57°C高め、平年に比べ 1.79°C高めです。