

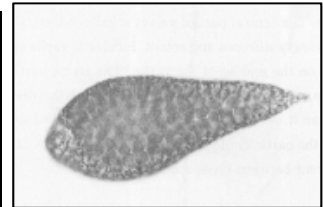
赤潮注意報第4号(第2報)

令和2年(2020年)11月4日
山口県水産振興課

漁業者の皆様へ

岩国市、周防大島町沿岸で シャットネラ アンティカ が発生しています！

発 生 日	令和2年(2020年)11月4日(水)
発 生 海 域	岩国市、周防大島町沿岸
赤 潮 構 成 種	シャットネラ アンティカ (<i>Chattonella Antiqua</i>) (好適水温:23~26℃、好適塩分:20~30psu)
着色海域の色	黒褐色



「日本の赤潮生物」より

大きさ:50~130μm×30~50μm

調 査 結 果				
観測場所	細胞数	備 考		
岩国市 藤生港	1個/ml	11月4日 9:23	19.8℃-水深0.5m	
岩国市 黒磯港	1個/ml	11月4日 9:28	19.8℃-水深0.5m	
岩国市 通津漁港	10個/ml	11月4日 9:39	16.7℃-水深0.5m	
岩国市 由宇町 由宇港	16個/ml	11月4日 9:49	20.0℃-水深0.5m	
岩国市 由宇町 潮風公園	11個/ml	11月4日 10:01	20.3℃-水深0m	
岩国市 由宇町 神代漁港	10個/ml	11月4日 10:10	20.1℃-水深0.5m	
周防大島町 久賀港	9個/ml	11月4日 9:50	20.6℃-水深0.5m	
周防大島町 日前港	15個/ml	11月4日 10:05	20.5℃-水深0.5m	

【赤潮注意報:10個/ml以上、赤潮警報(魚類斃死目安):100個/ml以上】

特 記 事 項

- このプランクトンは、**低濃度(海水が着色しない状態)でも魚類やエビ類に有害**であり、日中は表層に、夜間は中層に滞留して、上下動を繰り返します。水色や漁模様の急変など、海域監視の強化に努めてください。

留 意 事 項

- 今後は、漁港内での蓄養は避けて、活けメ出荷等の対策を講じてください。また、養殖魚等は深い生け簀を活用し、赤潮発生時には代謝を抑えるために餌止めをし、早期出荷などの対策も検討してください。
- 漁船の活け間内のスカッパーを閉めて航行するなど、赤潮を含んだ海水が流入しないよう注意してください。
- なお、県は引き続き調査を実施して参りますので、赤潮の発生・魚介類の斃死などが確認された場合は、漁協を通じて関係市・農林水産事務所に速やかに通報してください。
- また、赤潮による漁獲物の斃死等については、漁業被害救済基金の対象となる場合がありますので、漁獲物の処分等を行わず(被害数量等の確認が必要のため)、速やかに漁協を通じて関係市町・農林水産事務所に通報してください。

※県内の赤潮情報については、海鳴りネットワークのホームページでもご覧いただけます。
→ <https://www.pref.yamaguchi.lg.jp/cms/a16500/suisan-s/akashio.html>

