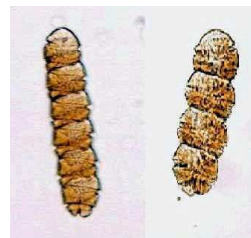


# 赤潮注意報第5号(第2報)

令和2年(2020年)11月18日  
山口県水産振興課

## 漁業者の皆様へ 岩国市沿岸で コクロディニウム ポリクリコイデス が発生しています!

発 生 日	令和2年(2020年)11月18日(水)
発 生 海 域	岩国市
赤 潮 構 成 種	コクロディニウム ポリクリコイデス ( <i>Cochlodinium polykrikoides</i> ) (好適水温: 21~28℃)
着色海域の色	茶褐色



大きさ: 30~40μm×20~30μm

調 査 結 果			
観測場所	細胞数	備 考	
岩国市 藤生港	32 個/ml	11月18日 9:26	19.5℃-水深 0.5m
岩国市 黒磯港	64 個/ml	11月18日 9:33	18.9℃-水深 0.5m
岩国市 通津漁港	0 個/ml	11月18日 9:43	18.8℃-水深 0.5m
岩国市 由宇町 由宇港	0 個/ml	11月18日 9:53	19.9℃-水深 0.5m
岩国市 由宇町 潮風公園	0 個/ml	11月18日 10:02	19.9℃-水深 0m
岩国市 由宇町 神代漁港	0 個/ml	11月18日 10:13	19.8℃-水深 0.5m
周防大島町 久賀港	0 個/ml	11月18日 9:20	19.5℃-水深 0.5m
周防大島町 日前港	0 個/ml	11月18日 9:35	19.6℃-水深 0.5m

【赤潮注意報: 100 個/ml 以上、赤潮警報(魚類斃死目安): 500 個/ml 以上】

### 特 記 事 項

○ 本種は山陰沿岸で頻発しており、本種が発生した海域では大きな漁業被害が発生しています。

### 留 意 事 項

○ 今後は、漁港内での蓄養は避けて、活けメ出荷等の対策を講じてください。また、養殖魚等は深い生け簀を活用し、赤潮発生時には代謝を抑えるために餌止めをし、早期出荷などの対策も検討してください。

○ 漁船の活け間内のスカッパを閉めて航行するなど、赤潮を含んだ海水が流入しないよう注意してください。

○ なお、県は引き続き調査を実施して参りますので、赤潮の発生・魚介類の斃死などが確認された場合は、漁協を通じて関係市・農林水産事務所に速やかに通報してください。

○ また、赤潮による漁獲物の斃死等については、漁業被害救済基金の対象となる場合がありますので、漁獲物の処分等を行わず(被害数量等の確認が必要のため)、速やかに漁協を通じて関係市町・農林水産事務所に通報してください。

※県内の赤潮情報については、海鳴りネットワークのホームページでもご覧いただけます。  
→ <https://www.pref.yamaguchi.lg.jp/cms/a16500/suisan-s/akashio.html>

