

# 赤潮警報(第2報)

平成23年(2011年)6月22日  
山口県水産振興課

## 漁業者の皆さんへ

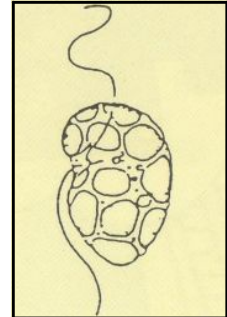
### 岩国市沿岸でヘテロシグマ アカシオが増殖しています!

発生日: 平成23年6月2日(木)

発生海域: 岩国市沿岸

赤潮構成種: ヘテロシグマ アカシオ (*Heterosigma akashiwo*)  
…好適水温 20~24°C、好適塩分 22~29psu

着色海域の色: 茶褐色



大きさ 8~25 μm × 6~15 μm

確認発生密度:

観測場所	細胞数	備考
藤生漁港	31,667 個/ml	6月22日 水温22.9°C
黒磯漁港	9,800 個/ml	6月22日 水温23.0°C
潮風公園みなとオアシスゆう前	1,250 個/ml	6月22日 水温21.8°C
岩国港	150 個/ml	6月22日 水温20.7°C
通津漁港	133 個/ml	6月22日 水温20.5°C
神代漁港	30 個/ml	6月22日 水温21.4°C
由宇漁港	14 個/ml	6月22日 水温20.7°C

■本種の赤潮では、以下の濃度が目安となっています。

●赤潮注意報密度 5,000個/ml ●赤潮警報密度(魚類へい死目安) 50,000個/ml

今後の気象条件によっては、広い海域で赤潮が発生する恐れがありますので、以下の点に留意され、特に蓄養魚・養殖魚の取扱いには十分注意し、漁業被害の防止に努めてください。

なお、県としましては、引き続き調査を実施して参りますので、情報の提供などご協力のほどよろしくお願ひします。

- 1 このプランクトンは、日中は表層に、夜間は底層に滞留します。水色や漁模様の急変など、海域監視の強化に努めてください。
- 2 漁港内での蓄養は避けて、<sup>じめ</sup>活け<sup>め</sup>出荷等の対策を講じてください。
- 3 養殖魚等の場合は、深さの深い生け簀の活用を図り、赤潮発生時には魚の代謝を抑えるために餌止めをし、早期出荷などの対策も検討してください。
- 4 赤潮の発生が確認された場合は、漁協を通じて関係市・水産事務所へすみやかに通報してください。

\* 県内の赤潮情報については、海鳴りネットワークのホームページでもご覧いただけます。以下のアドレスにパソコンからアクセスして下さい。

→ <http://www.pref.yamaguchi.lg.jp/gyosei/suisan-s/uminari/9/index.htm>

赤潮警報（第2報）に係る赤潮プランクトン観測場所 【参考図】

