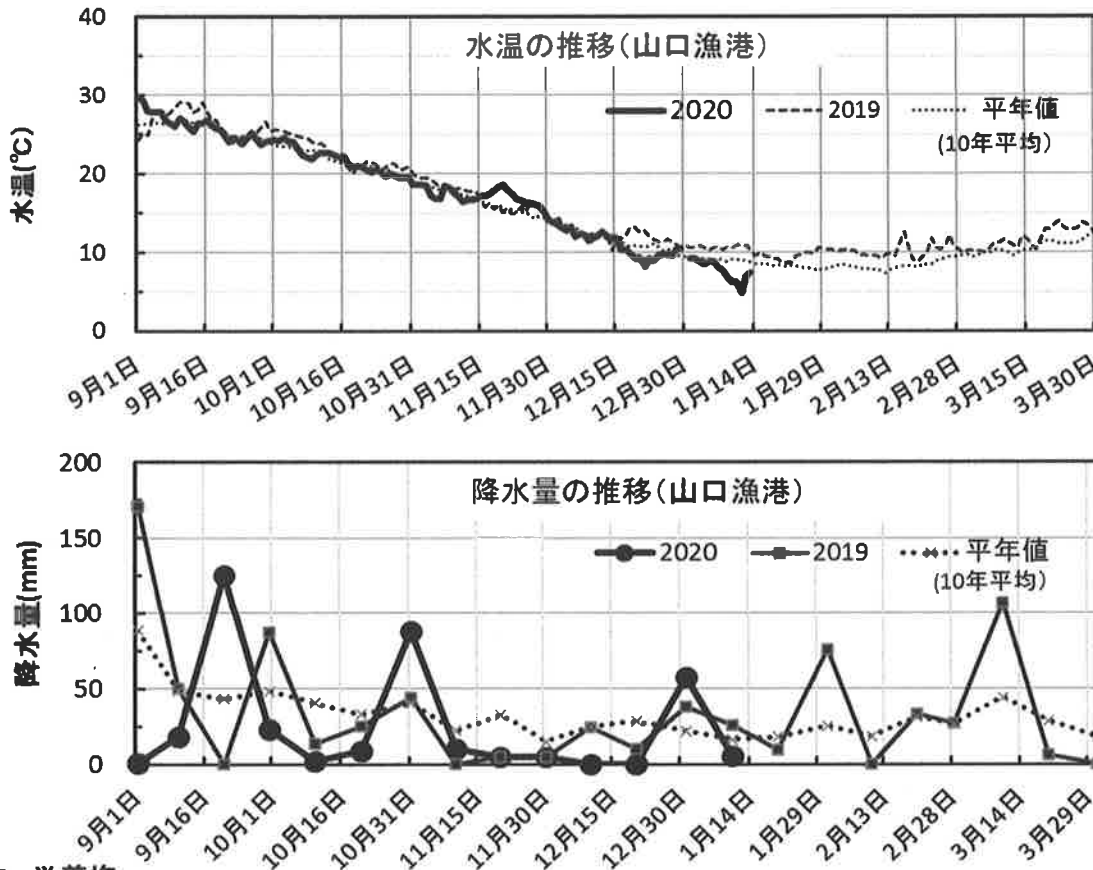


山口県ノリ養殖情報 第7号

令和3年 1月 13日(水)
山口県水産研究センター

1 気象・海況

水温は平年より1～5℃低めに推移しています。降水量は年末に平年よりやや多めに推移し、年明けは平年より少なめに推移しています。向こう一週間は数日の周期で天気が変わり、気圧の谷や寒気の影響で曇る日があるでしょう。最高気温と最低気温はともに、期間のはじめと終わりは平年並か平年より高く、平年よりかなり高い日もある見込みです。中頃は、平年並か平年より低いでしょう。降水量は、平年より少ない見込みです。海上は、期間の前半に波の高い所があるでしょう。(予報期間:1月14日～1月20日)



2 栄養塩

1月12日に採水し、栄養塩分析を行いました。結果は以下のとおりです。
DINは王喜で「少ない」、宇部岬(220号)で「非常に少ない」、宇部岬(221号)で「少ない」状況です。PO₄-Pは王喜、宇部岬で「普通」の状況です。

単位:ガンマ(μg/l)※

地区名	採水箇所数	DIN(無機3態窒素)		PO ₄ -P(リン酸態リン)	
		平均	最大-最小	平均	最大-最小
王喜	2	37.0	47.1 - 26.8	6.2	7.1 - 5.2
宇部岬(220号)	3	17.6	25.6 - 13.3	8.8	9.8 - 8.3
宇部岬(221号)	1	21.8	21.8	9.9	9.9

※ ガンマ(μg/l)から(μg-atom/l)への変換:DIN数値÷14、PO₄-P数値÷30で計算してください。

3 養殖

宇部岬では2～3回目の摘採が行われ、1網あたりの生産枚数は500～700枚となっています。王喜では5回目の摘採が行われ、1網あたりの生産枚数は1000枚となっています。宇部岬、王喜ともに珪藻はやや減少し、色落ちはありましたが今回の大潮で多少回復しています。藤曲浦では冷凍網ノリを展開しましたが色、伸びともに悪く、カモによる食害もあり、良くない状態です。

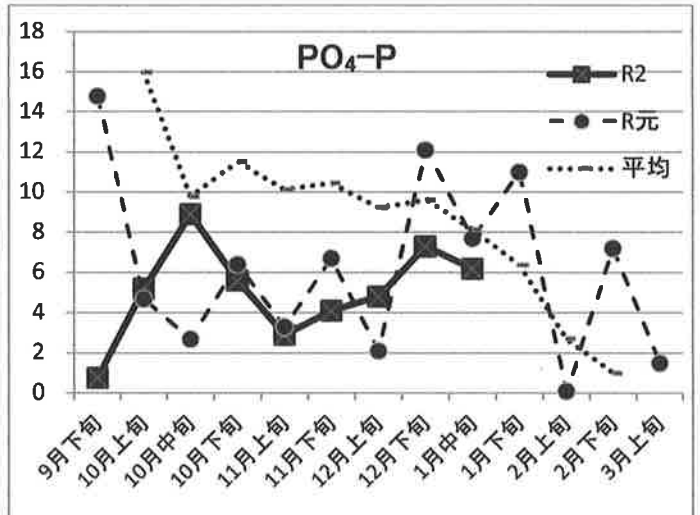
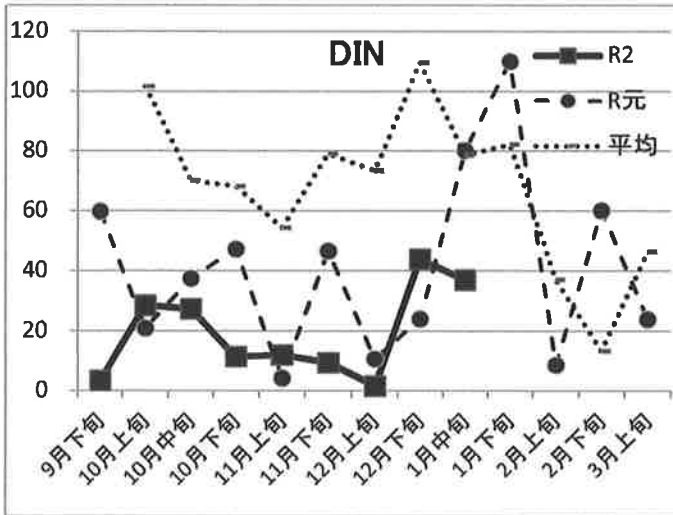
4 その他

次回のノリ漁場栄養塩調査の採水は1月26日(火)、「ノリ情報(第8号)」は1月27日(水)に発行する予定です。

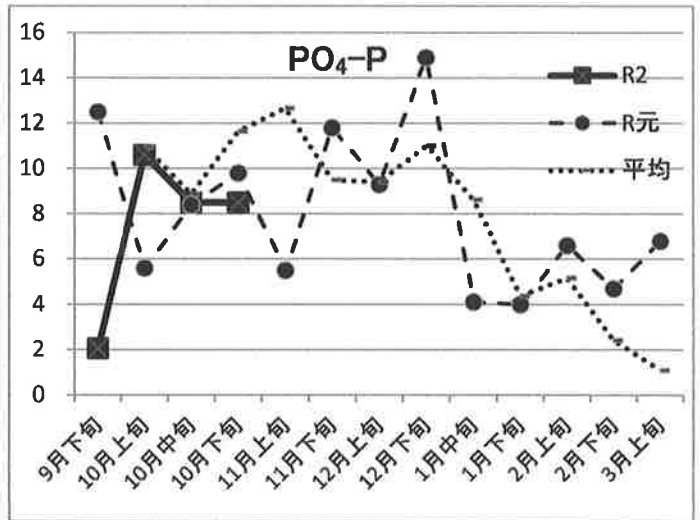
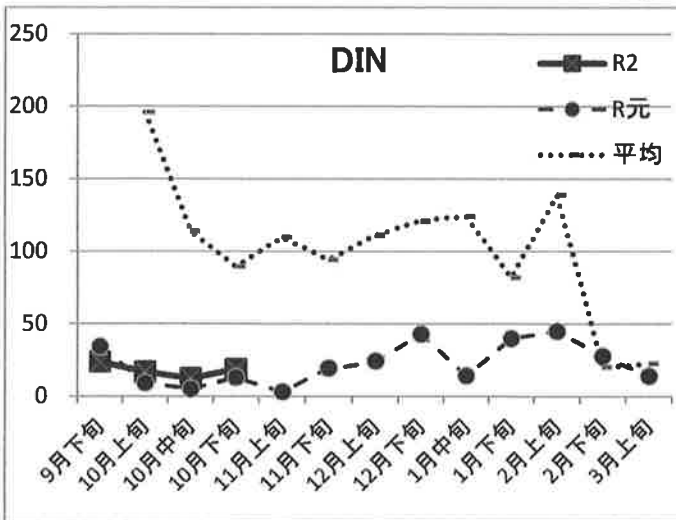
各漁場の栄養塩濃度

王 喜

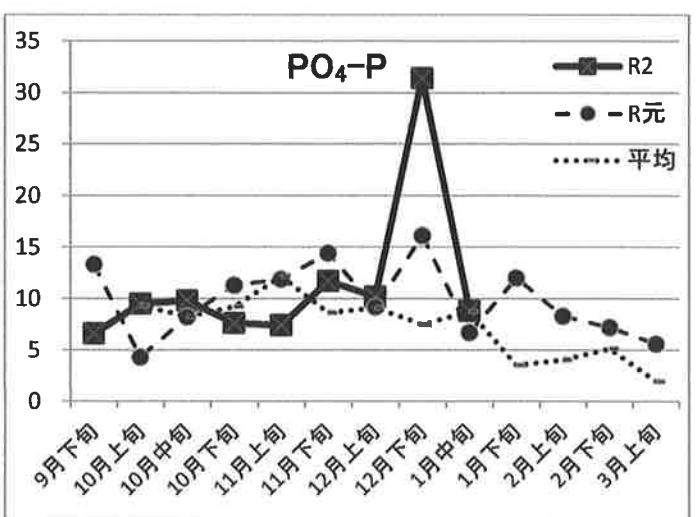
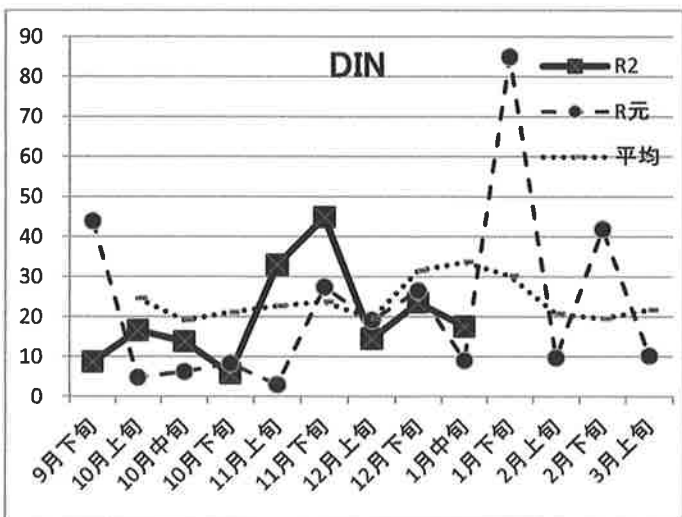
単位:ガンマ



藤 曲 浦



宇部岬【220号】



宇部岬【221号】

単位:ガンマ

