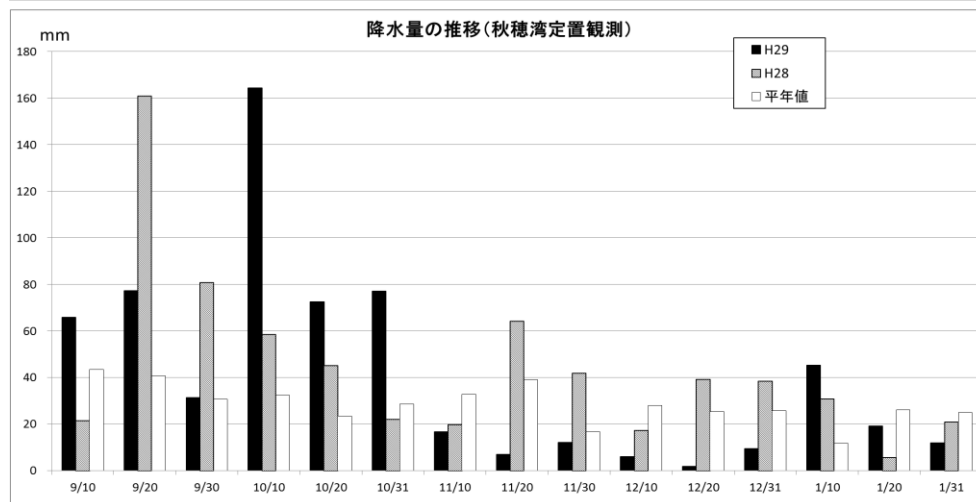
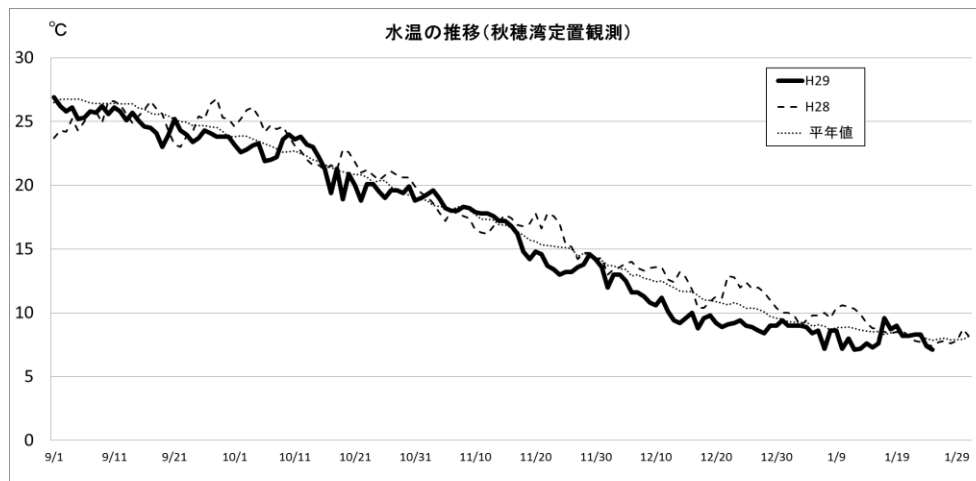


# 山口県ノリ養殖情報 第8号

平成30年1月25日(木)  
山口県水産研究センター内海研究部

## 1 気象・海況

水温は17日頃に上昇しましたが、現在は平年値より低めの値となっています。1月上旬にまとまった降雨がありました。その後は荒天のわりに降水量は少ない値となっています。向こう一週間は気圧の谷や寒気の影響で雲が広がりやすく、期間の中頃に雨の降る所があるでしょう。降水量は、平年並か平年より少ない見込みです。海上は、期間のはじめは波が高うねりを伴う所があるでしょう。



## 2 栄養塩

1月22～24日に採水し、栄養塩分析を行いました。結果は以下の表のとおりです。

王喜、藤曲浦地区はDIN、PO4-P共に回復しましたが、依然として「少ない」状況です。宇部岬地区ではDIN、PO4-P共に減少しており、PO4-Pは「非常に少ない」状況となっています。

単位:ガンマ(μg/l)

地区名	採水箇所数	DIN(無機3態窒素)		PO <sub>4</sub> -P(リン酸態リン)	
		平均	最大-最小	平均	最大-最小
王喜	2	46.6	59.0 - 34.1	4.1	4.7 - 3.4
山陽小野田	1	330.0	—	2.0	—
藤曲浦	2	43.5	49.9 - 37.0	3.2	3.3 - 3.0
新宇部	1	24.3	—	5.2	—
宇部岬(217号)	4	26.3	29.5 - 24.4	1.7	2.5 - 1.3
宇部岬(218号)	2	32.3	34.2 - 30.4	2.2	2.4 - 1.9

※ 山陽小野田地区については、山陽小野田市環境調査センターが1月18日に測定した値です。

※ ガンマ(μg/l)から(μg-atom/l)への変換:DIN数値÷14、PO4-P数値÷30で計算してください。

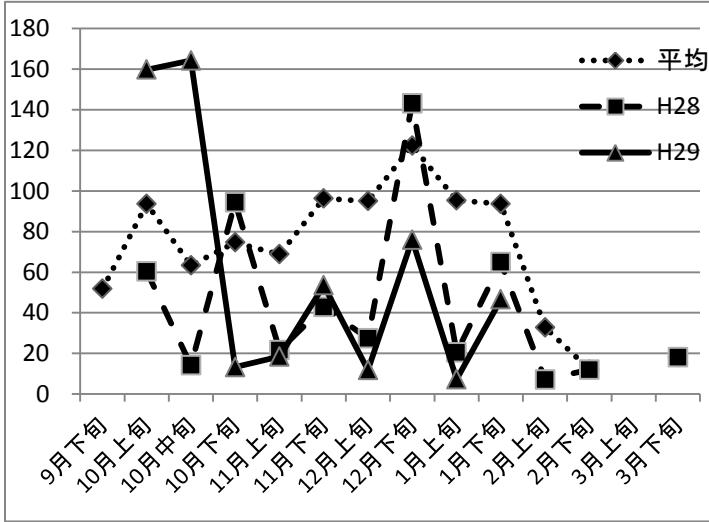
## 3 養殖

宇部岬地区では6回目、小野田、王喜地区では5回目の摘採が行われています。12月下旬頃から各漁場で見られた色調低下は回復しましたが、荒天の影響で出漁できない日が続いています。

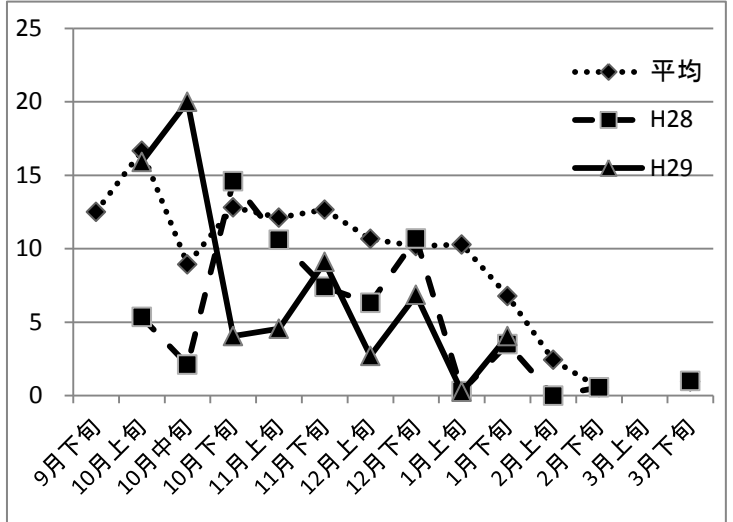
## 4 その他

次回のノリ漁場栄養塩調査の採水は2月7日(水)、「ノリ情報(第9号)」は2月8日(木)に発行します。

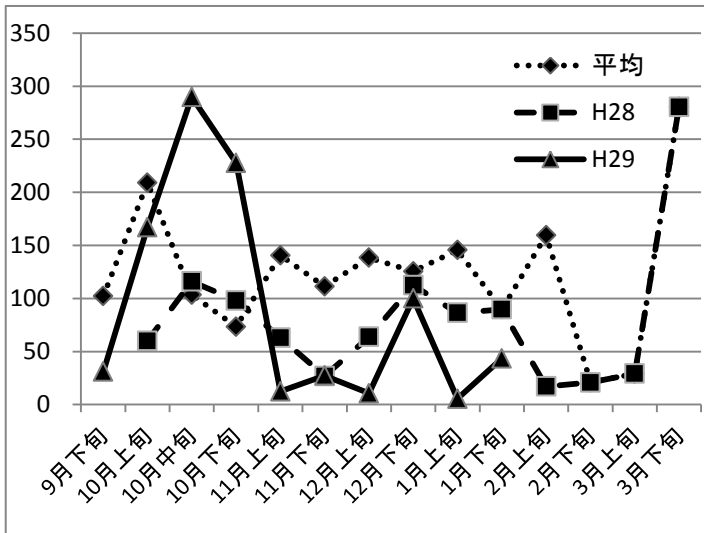
王喜漁場 DIN( $\mu\text{g/L}$ )



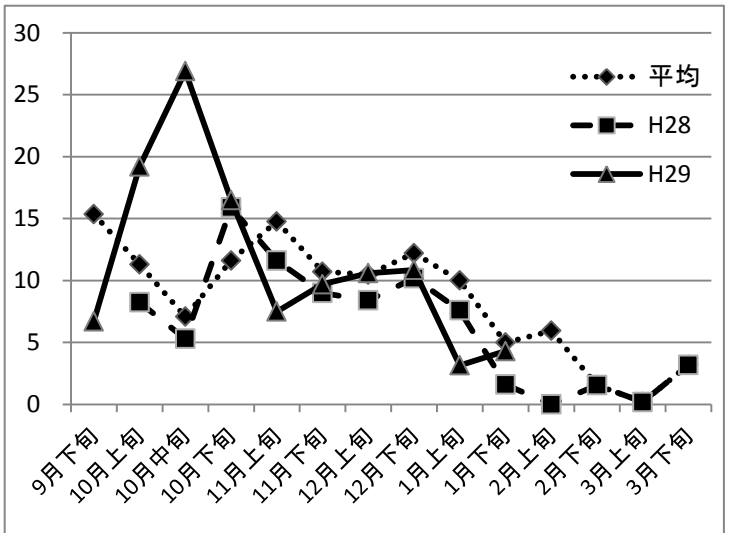
PO4-P( $\mu\text{g/L}$ )



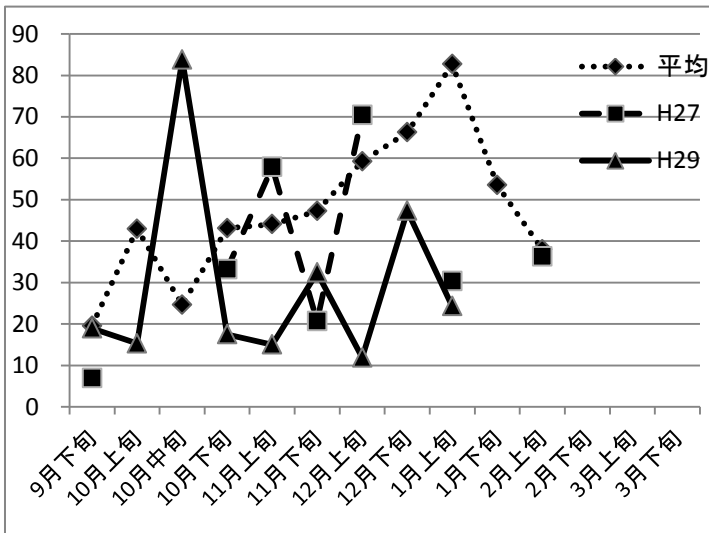
藤曲浦漁場 DIN( $\mu\text{g/L}$ )



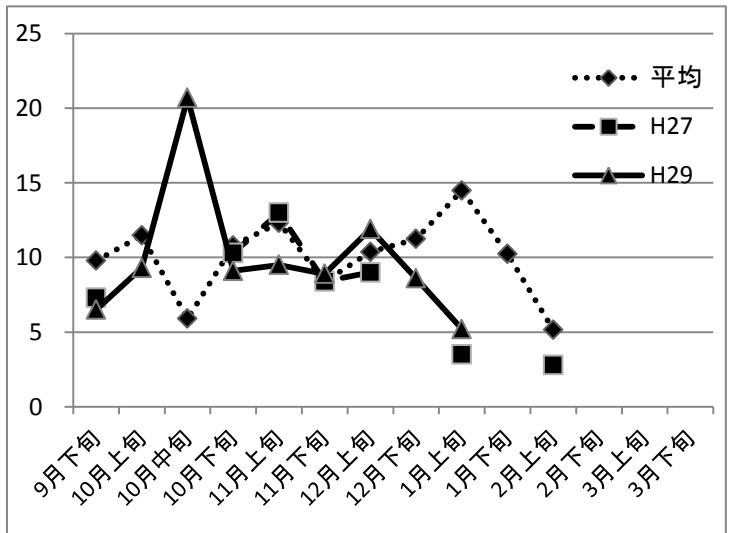
PO4-P( $\mu\text{g/L}$ )



新宇部漁場 DIN( $\mu\text{g/L}$ )

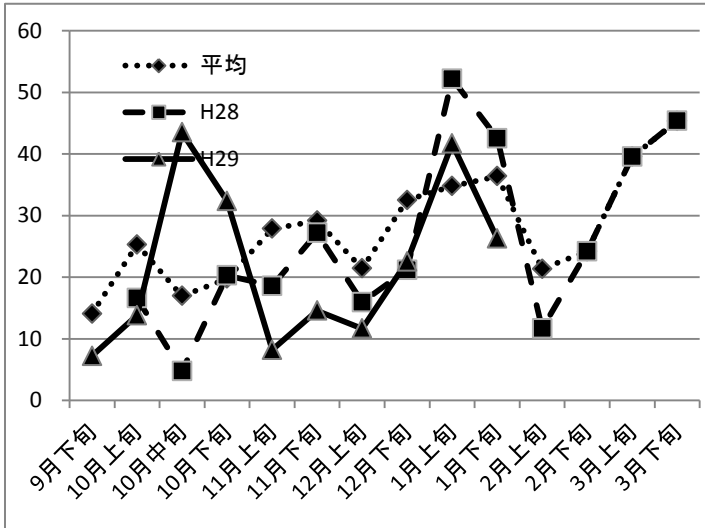


PO4-P( $\mu\text{g/L}$ )

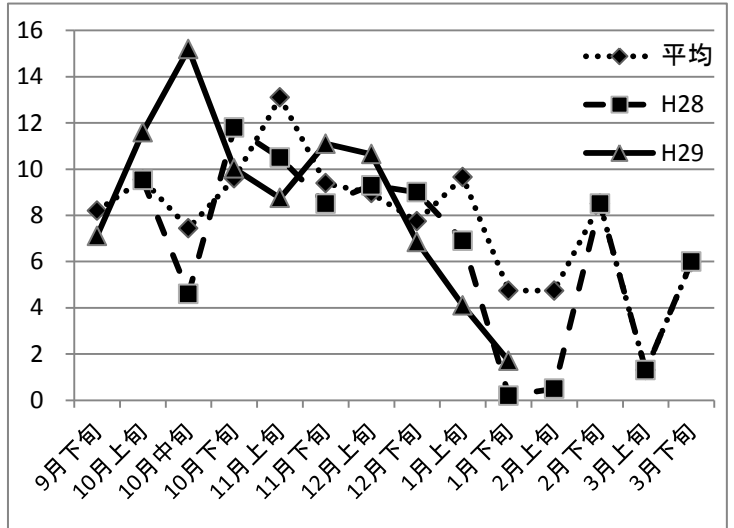


※ H28年度は調査未実施

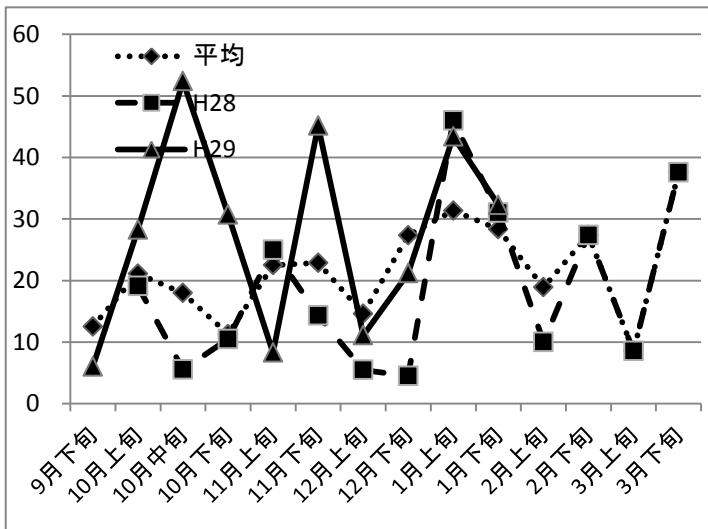
宇部岬漁場【217号】DIN( $\mu\text{g/L}$ )



PO4-P( $\mu\text{g/L}$ )



宇部岬漁場【218号】DIN( $\mu\text{g/L}$ )



PO4-P( $\mu\text{g/L}$ )

