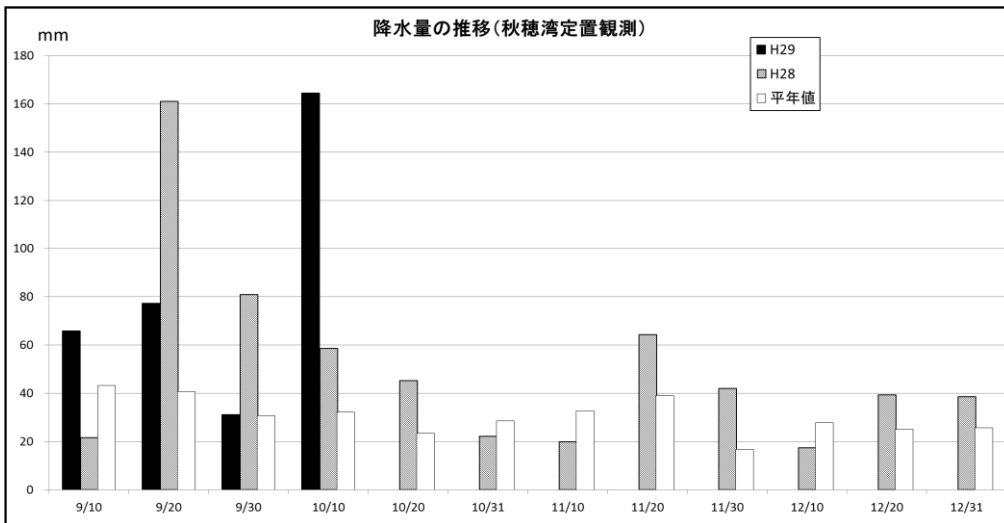
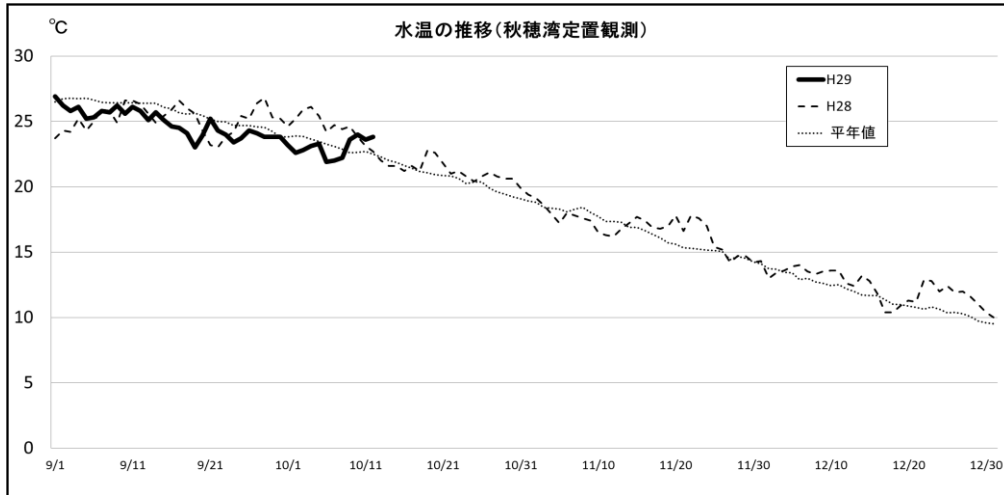


山口県ノリ養殖情報 第1号

平成29年10月13日(金)
山口県水産研究センター内海研究部

1 気象・海況

水温は平年値よりも高く、23℃台で停滞しています。降水量は平年値よりも多めで推移しています。向こう一週間は、曇りや雨となり、気温は高いでしょう。降水量は、平年より多い見込みです。海上は、波の高い日が多いでしょう。



2 栄養塩

10月10、11日に採水し、栄養塩分析を行いました。結果は以下の表のとおりです。新宇部、宇部岬地区ではDINが「少ない」状態です。

単位:ガンマ(μg/l)

地区名	採水箇所数	DIN(無機3態窒素)		PO ₄ -P(リン酸態リン)	
		平均	最大-最小	平均	最大-最小
王喜	2	159.8	214.3 - 105.3	15.9	19.1 - 12.6
山陽小野田	1	120.0	—	8.0	—
藤曲浦	2	167.1	303.4 - 30.7	19.2	26.9 - 11.5
新宇部	1	15.3	—	9.3	—
宇部岬(217号)	4	13.8	20.6 - 7.2	11.6	13.6 - 10.1
宇部岬(218号)	2	28.3	32.8 - 23.8	13.3	13.8 - 12.8

※ 山陽小野田地区については、山陽小野田市環境調査センターが10月5日に測定した値です。

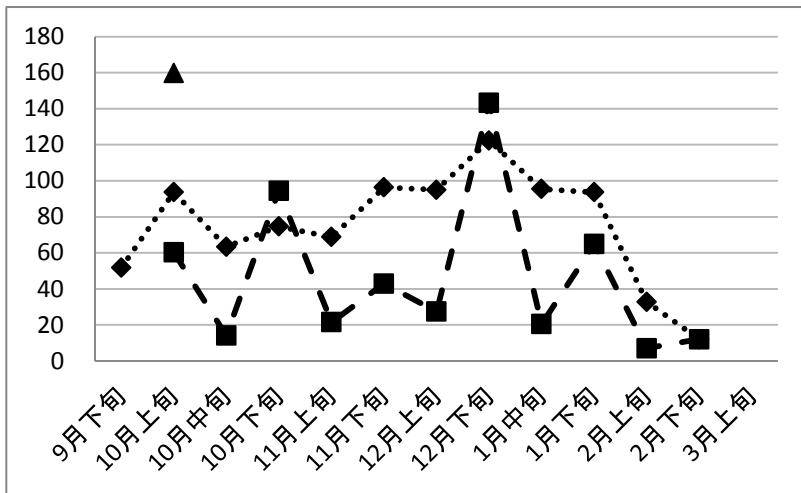
※ ガンマ(μg/l)から(μg-atom/l)への変換: DIN数値÷14、PO₄-P数値÷30で計算してください。

3 採苗

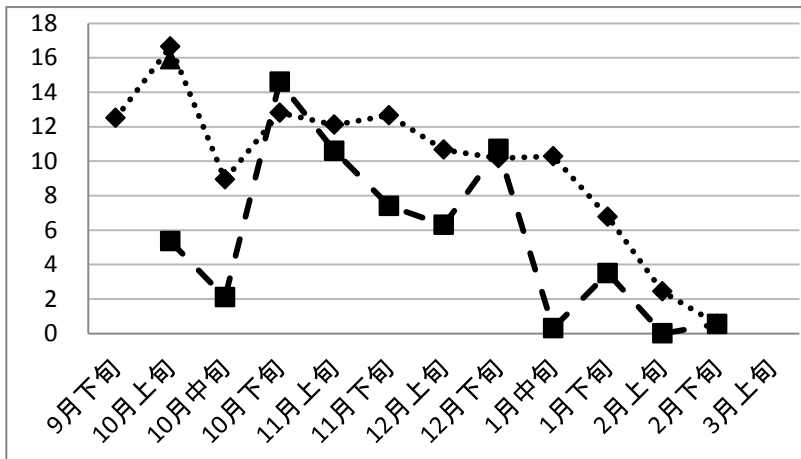
九州の採苗は21日に行われる予定です。県内(王喜、藤曲浦)の採苗は、19日~20日に行われる予定です。

4 その他

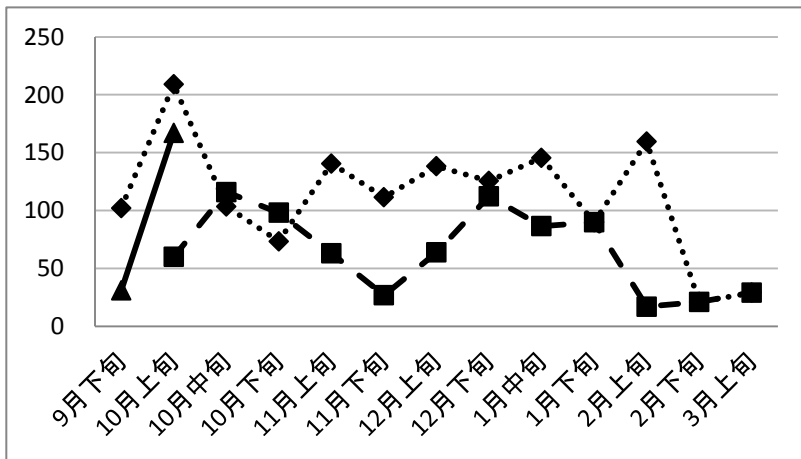
次回のノリ漁場栄養塩調査の採水は10月18日(水)、10月30日(月)に行います。「ノリ情報(第2号)」は10月31日(火)に発行します。



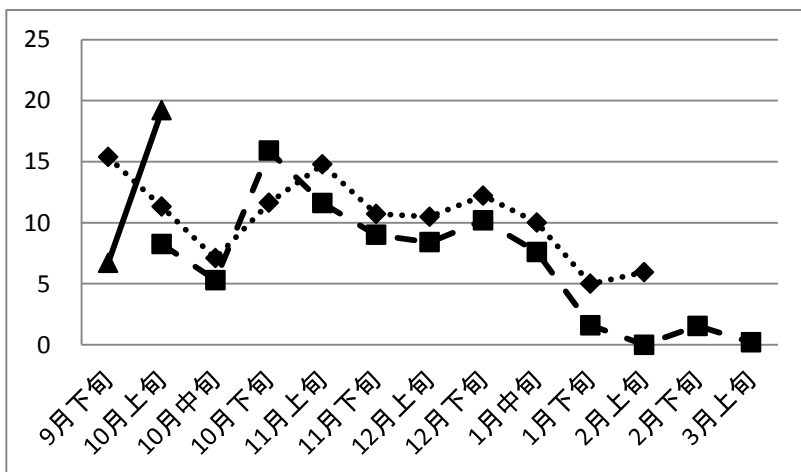
王喜漁場 (DIN)
 ●●●● 平均 ■■■■ H28 ▲▲▲▲ H29



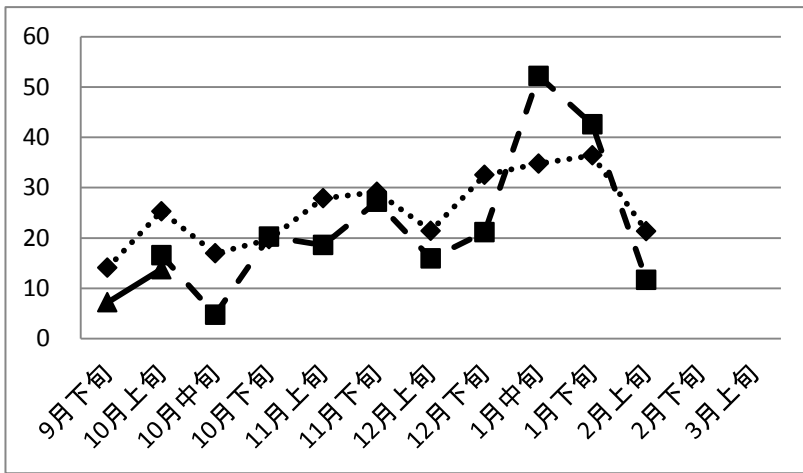
王喜漁場 (PO4-P)
 ●●●● 平均 ■■■■ H28 ▲▲▲▲ H29



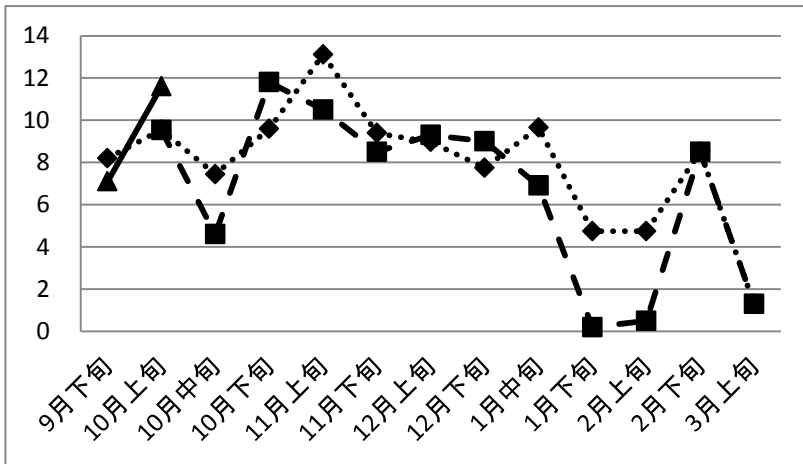
藤曲浦漁場 (DIN)
 ●●●● 平均 ■■■■ H28 ▲▲▲▲ H29



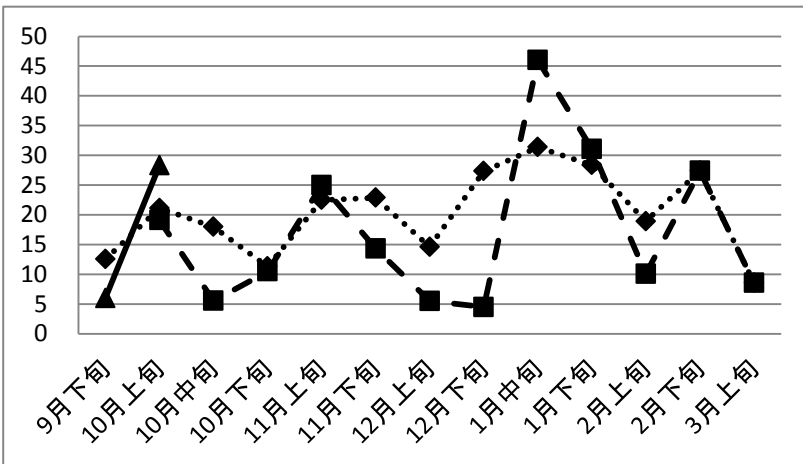
藤曲浦漁場 (PO4-P)
 ●●●● 平均 ■■■■ H28 ▲▲▲▲ H29



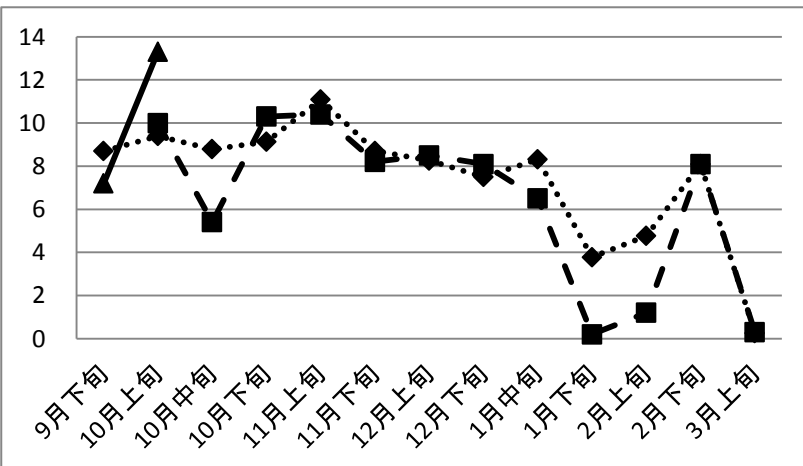
宇部岬漁場(217) (DIN)
 ●●● 平均 -■- H28 -▲- H29



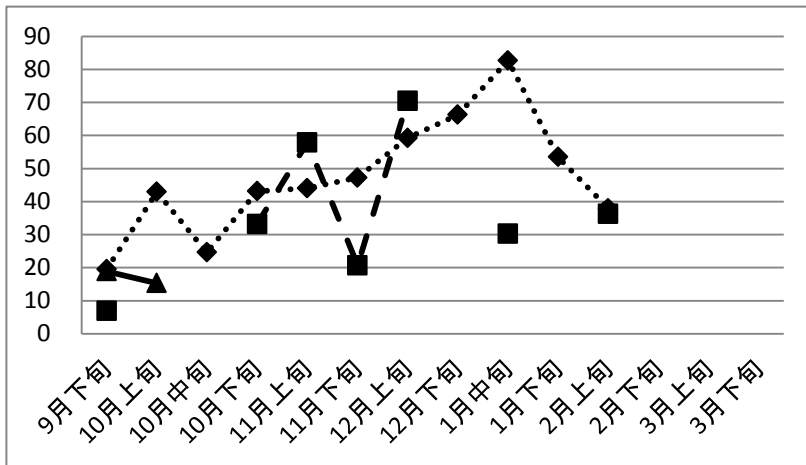
宇部岬漁場(217) (PO4-P)
 ●●● 平均 -■- H28 -▲- H29



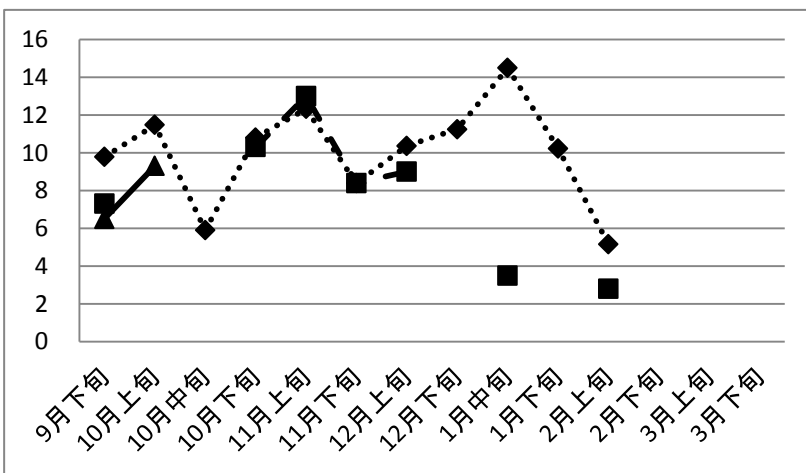
宇部岬漁場(218) (DIN)
 ●●● 平均 -■- H28 -▲- H29



宇部岬漁場(218) (PO4-P)
 ●●● 平均 -■- H28 -▲- H29



新宇部漁場 (DIN)
 ●●●● 平均 ■■■■ H27 ▲▲▲▲ H29



新宇部漁場 (PO4-P)
 ●●●● 平均 ■■■■ H27 ▲▲▲▲ H29

※ H28年度は調査未実施