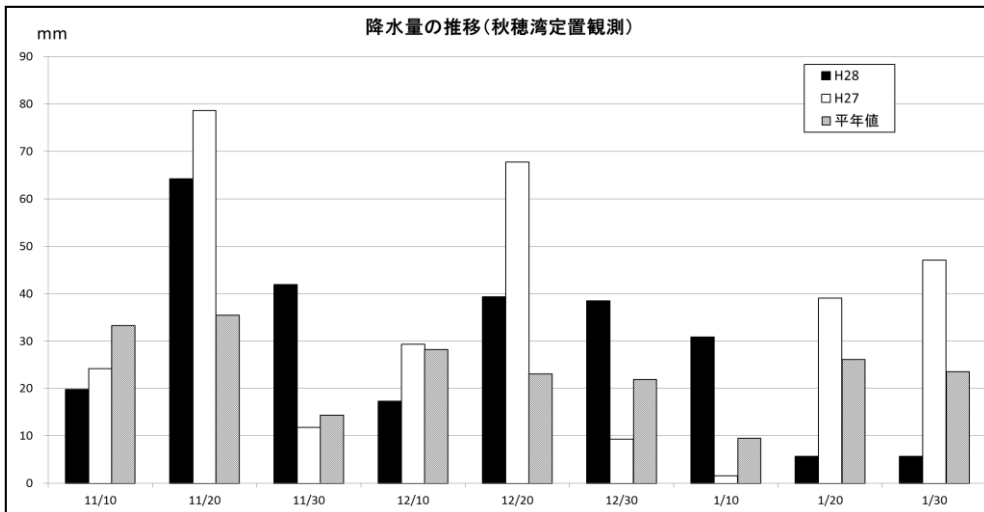
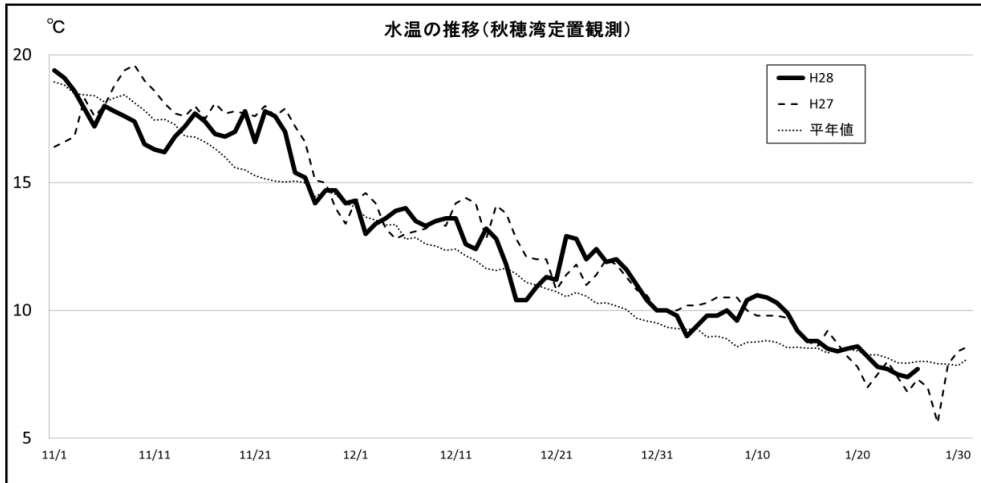


山口県ノリ養殖情報 第8号

平成29年1月26日(木)
山口県水産研究センター内海研究部

1 気象・海況

寒波の影響により1月中旬以降は水温が一気に低下しており、平年値より低めの7℃台で推移しています。降水量は平年より少ないですが、山間部では降雪が続いたため、河川水は増加傾向です。向こう一週間は、高気圧に覆われて晴れる日もありますが、期間の中頃にかけて雨の降る日があるでしょう。海上は、期間の前半に波の高い日があるでしょう。



2 栄養塩

1月25日に採水し、栄養塩分析を行いました。結果は以下の表のとおりです。王喜地区では栄養塩の回復が見られますが、宇部地区ではPO₄-Pが「非常に少ない」状態です。

単位:ガンマ(μg/l)

地区名	採水箇所数	DIN(無機3態窒素)		PO ₄ -P(リン酸態リン)	
		平均	最大-最少	平均	最大-最少
王喜	2	64.5	74.2 - 55.0	3.5	4.4 - 2.6
山陽小野田	2	440.0	520.0 - 360.0	12.0	16.0 - 8.0
藤曲浦	2	89.8	158.2 - 21.4	1.6	2.5 - 0.6
宇部岬(217号)	4	42.6	59.6 - 33.4	0.2	0.3 - 0.0
宇部岬(218号)	2	31.1	31.7 - 30.4	0.2	0.2 - 0.1

※ 山陽小野田地区については、山陽小野田市環境調査センターが1月16日に測定した値です。

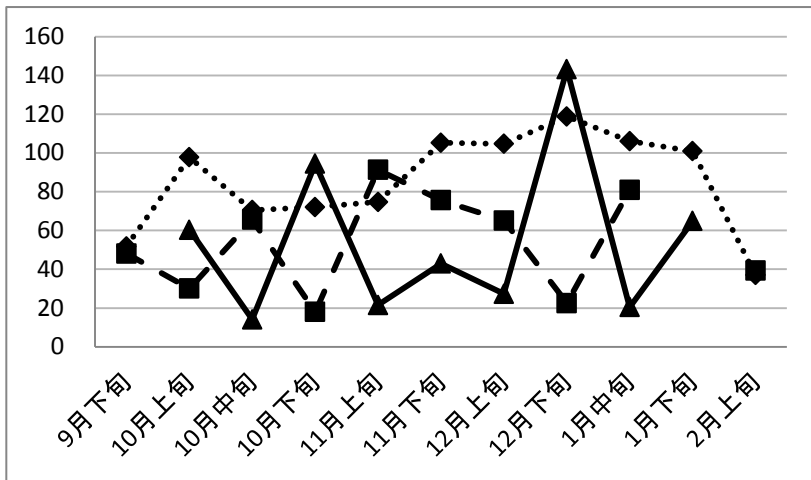
※ ガンマ(μg/l)から(μg-atom/l)への変換: DIN数値÷14、PO₄-P数値÷30で計算してください。

3 養殖

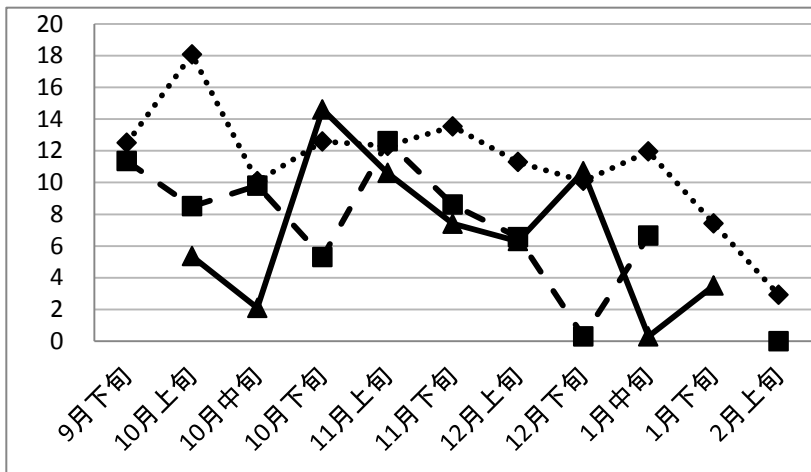
宇部・小野田地区で続いていたバリカン症は収束し、各漁場で全力摘採が行われています。王喜漁場では5~7回目、宇部岬漁場でも早い人で5回目の摘採が開始しています。一部の漁場では色落ち傾向にありますが、病害等は確認されていません。

4 その他

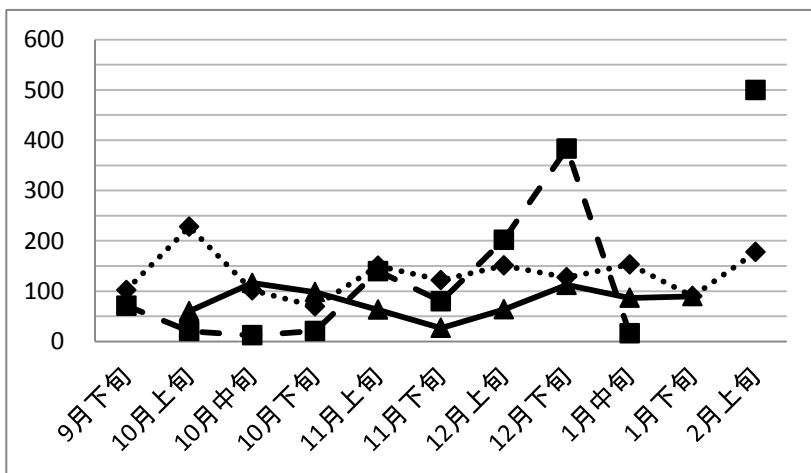
次回のノリ漁場栄養塩調査の採水は2月8日(水)、「ノリ情報(第9号)」は2月9日(木)に発行します。



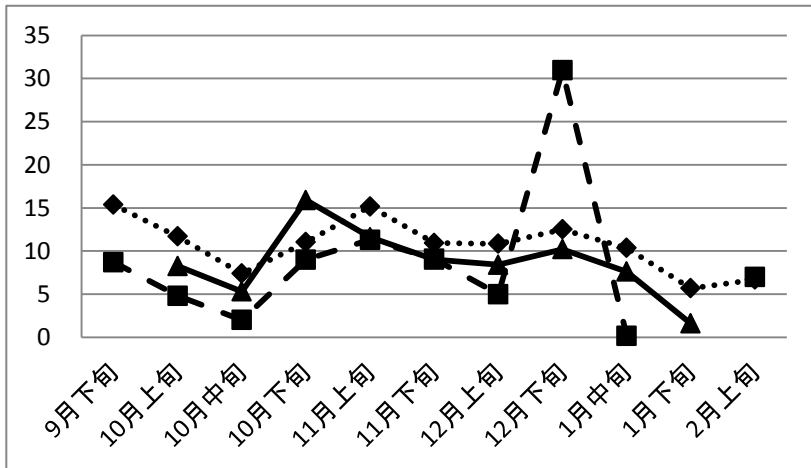
王喜漁場(DIN)
 ●●● 平均 ■■■ H27 ▲▲▲ H28



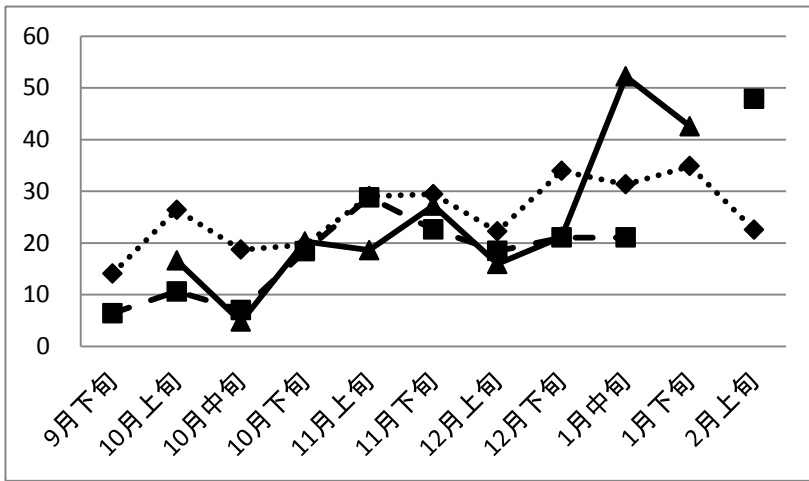
王喜漁場(PO4-P)
 ●●● 平均 ■■■ H27 ▲▲▲ H28



藤曲浦漁場(DIN)
 ●●● 平均 ■■■ H27 ▲▲▲ H28

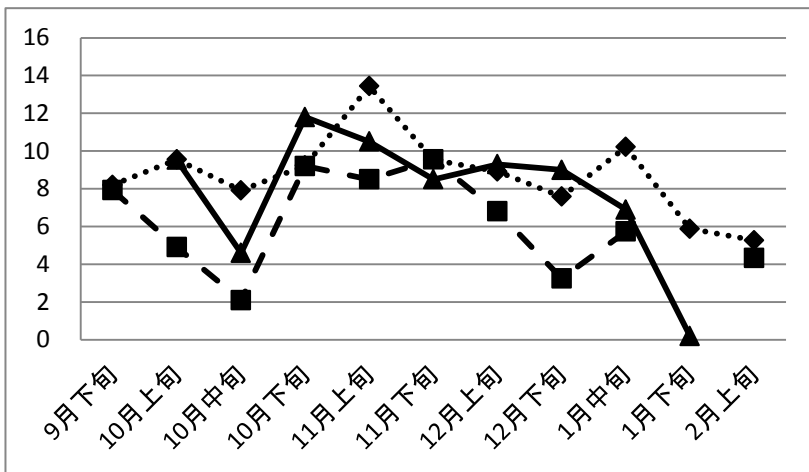


藤曲浦漁場(PO4-P)
 ●●● 平均 ■■■ H27 ▲▲▲ H28



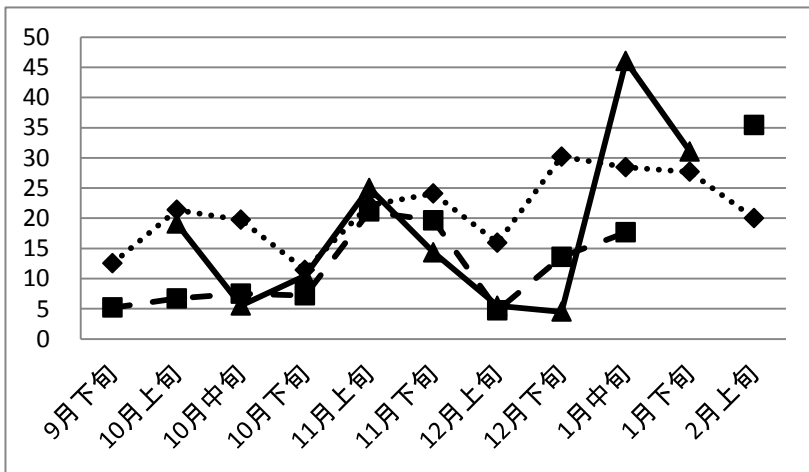
宇部岬漁場(217) (DIN)

●●● 平均 -■- H27 -▲- H28



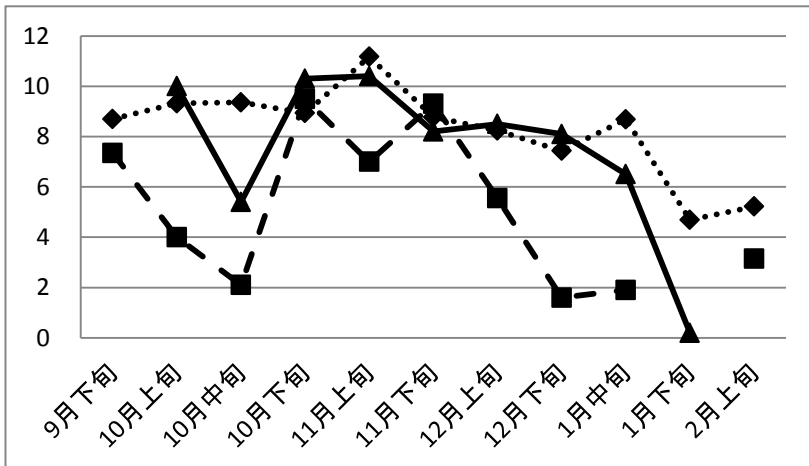
宇部岬漁場(217) (PO4-P)

●●● 平均 -■- H27 -▲- H28



宇部岬漁場(218) (DIN)

●●● 平均 -■- H27 -▲- H28



宇部岬漁場(218) (PO4-P)

●●● 平均 -■- H27 -▲- H28