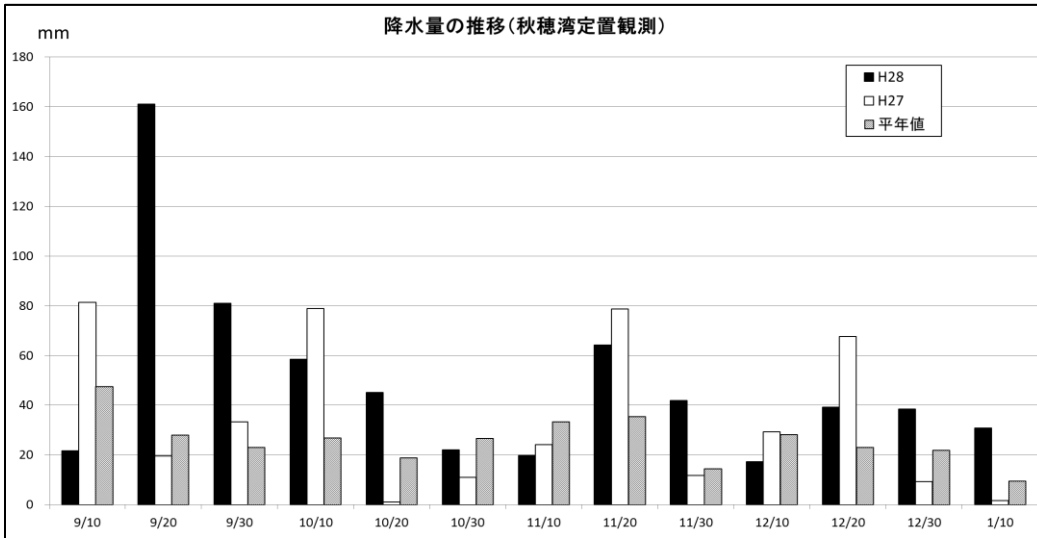
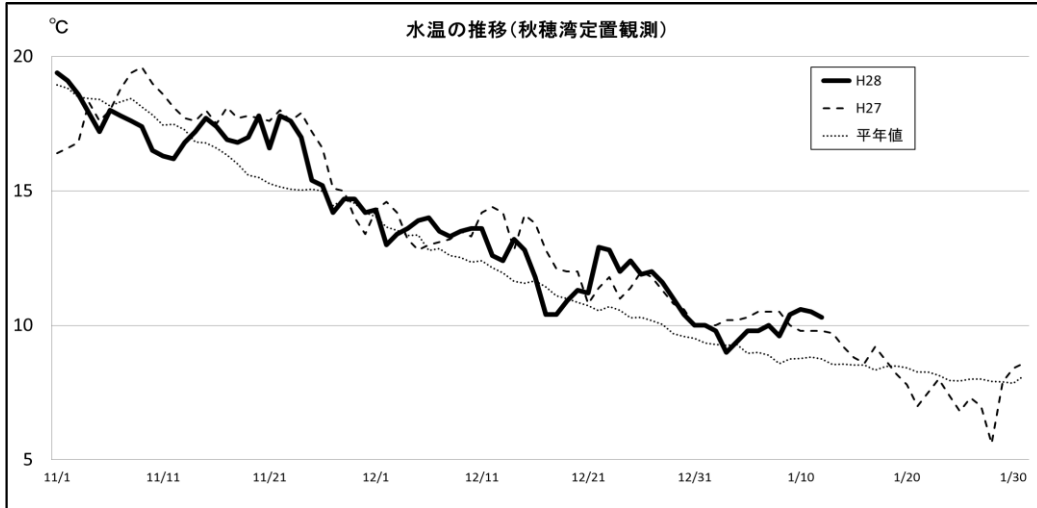


山口県ノリ養殖情報 第7号

平成29年1月12日(木)
山口県水産研究センター内海研究部

1 気象・海況

水温は10℃前後で、昨年と同様に平年より高い値で推移しています。12月中旬以降は悪天候が続いており、降水量は平年より多くなっています。向こう一週間は、寒気の影響で曇りの日が多く、期間の前半に雪か雨の降る所があるでしょう。海上は、期間の中頃にかけて波の高い日が多く、しける所があるでしょう。



2 栄養塩

1月11日に採水し、栄養塩分析を行いました。結果は以下の表のとおりです。

王喜地区ではDINが「少ない」状態で、PO₄-Pは「非常に少ない」状態です。単位:ガンマ(μg/ℓ)

地区名	採水箇所数	DIN(無機3態窒素)		PO ₄ -P(リン酸態リン)	
		平均	最大-最少	平均	最大-最少
王喜	2	20.5	25.8 - 15.1	0.3	0.5 - 0.0
山陽小野田	—	—	—	—	—
藤曲浦	2	86.5	142.6 - 30.4	7.6	9.5 - 5.7
宇部岬(217号)	4	52.2	59.4 - 43.1	6.9	7.8 - 6.2
宇部岬(218号)	2	46.0	48.0 - 44.0	6.5	6.5 - 6.4

※ 山陽小野田地区については、今回は測定を行っていません。

※ ガンマ(μg/ℓ)から(μg-atom/ℓ)への変換:DIN数値÷14、PO₄-P数値÷30で計算してください。

3 プランクトン発生状況

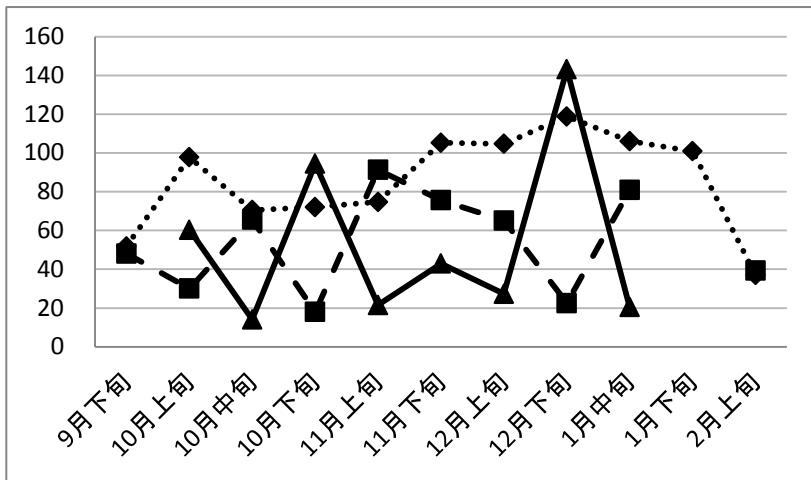
プランクトン(珪藻類)量は各地区ともに少ない状態でした。

4 養殖

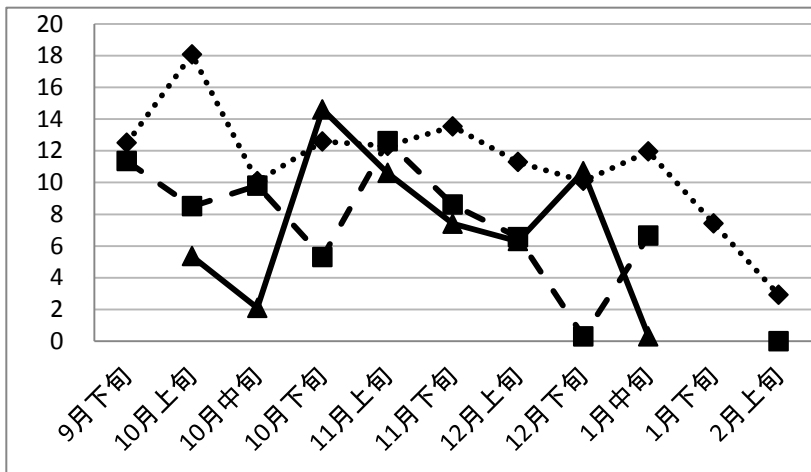
王喜漁場では4~5回目の収穫が行われています。宇部・小野田地区では一部の海域で葉状体の流失(バリカン症)が続いています。また、荒天により収穫作業が行えない日もあることから、収穫回数は2~3回目と遅れています。

5 その他

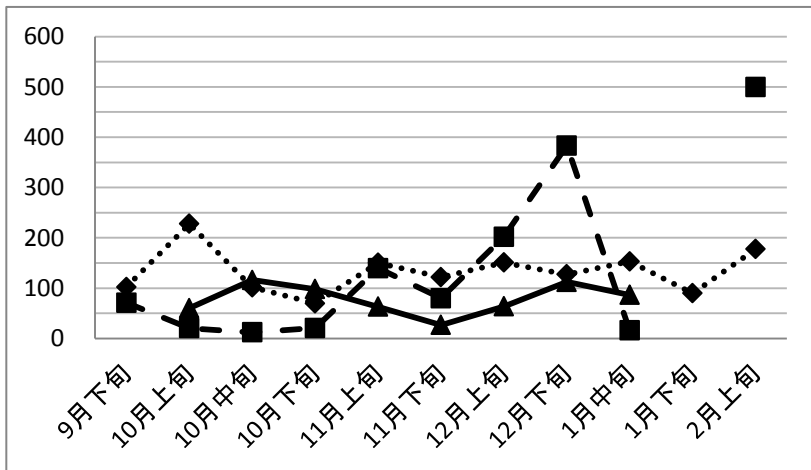
次のノリ漁場栄養塩調査の採水は1月25日(水)、「ノリ情報(第8号)」は1月26日(木)に発行します。



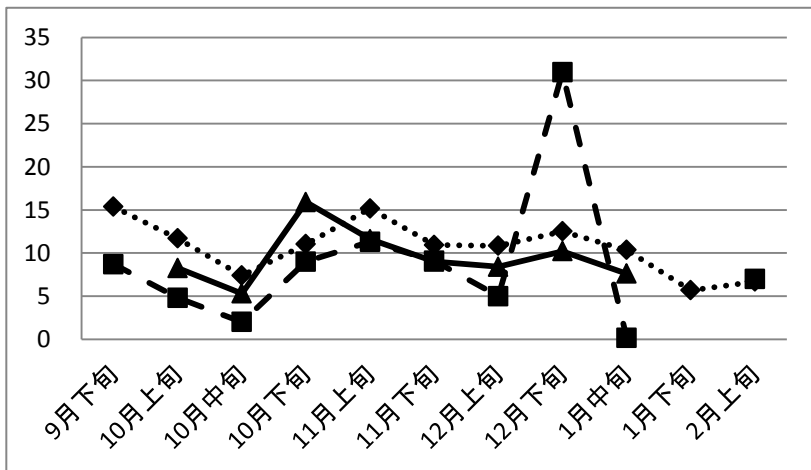
王喜漁場(DIN)
 ●●● 平均 ■■■ H27 ▲▲▲ H28



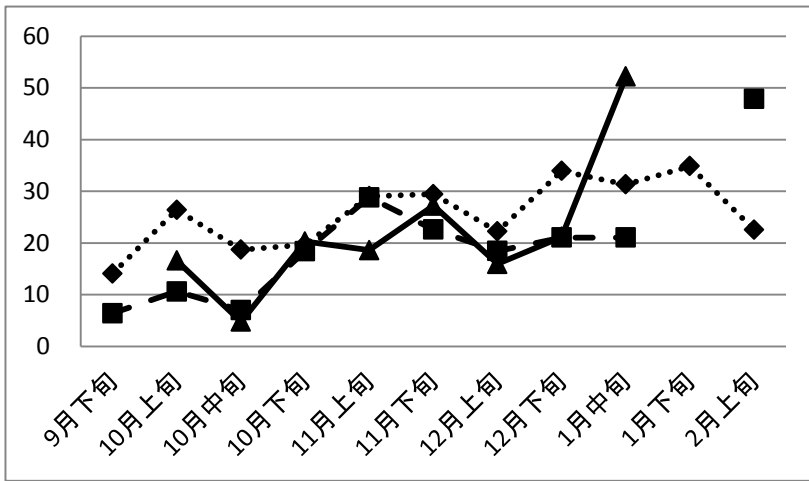
王喜漁場(PO4-P)
 ●●● 平均 ■■■ H27 ▲▲▲ H28



藤曲浦漁場(DIN)
 ●●● 平均 ■■■ H27 ▲▲▲ H28

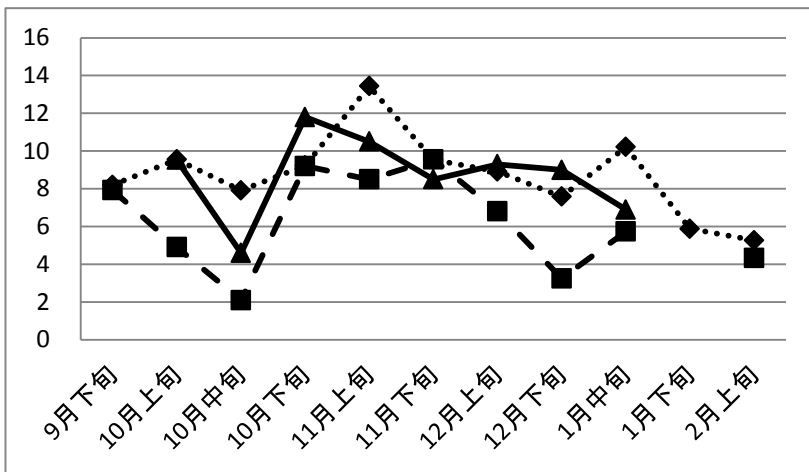


藤曲浦漁場(PO4-P)
 ●●● 平均 ■■■ H27 ▲▲▲ H28



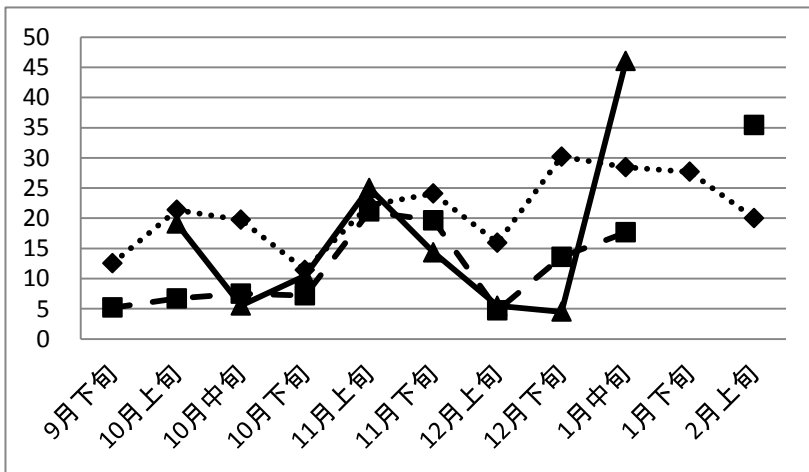
宇部岬漁場(217) (DIN)

●●● 平均 -■- H27 -▲- H28



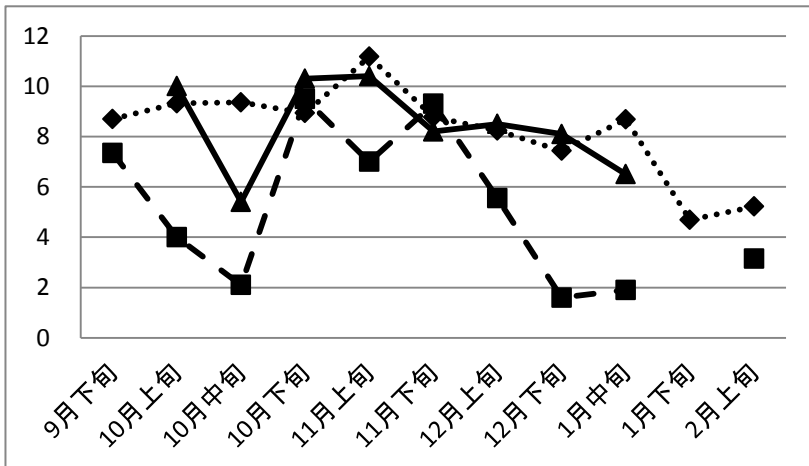
宇部岬漁場(217) (PO4-P)

●●● 平均 -■- H27 -▲- H28



宇部岬漁場(218) (DIN)

●●● 平均 -■- H27 -▲- H28



宇部岬漁場(218) (PO4-P)

●●● 平均 -■- H27 -▲- H28