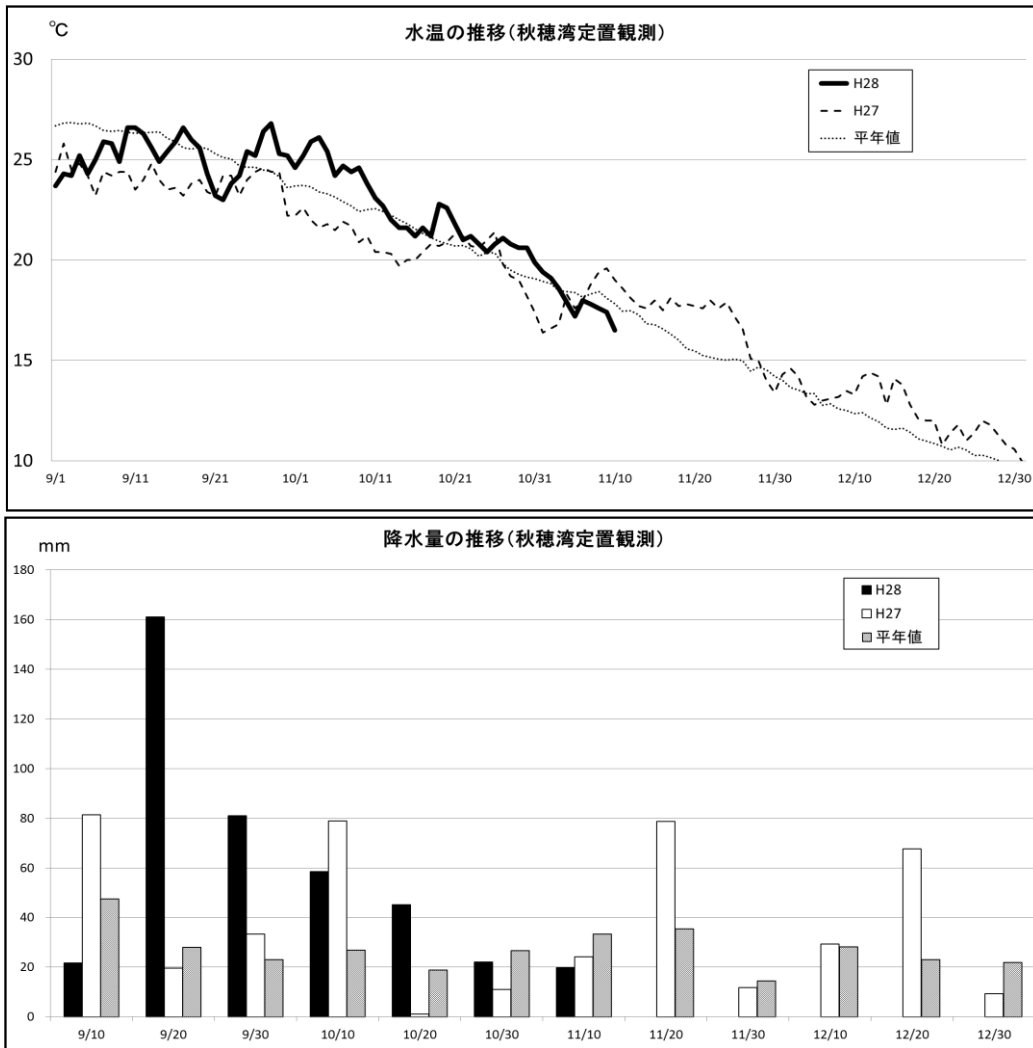


山口県ノリ養殖情報 第3号

平成28年11月10日(木)
山口県水産研究センター内海研究部

1 気象・海況

水温は10月下旬から一気に低下し、平年値を下回る17°C台で推移しています。降水量は少ない傾向です。向こう一週間は、高気圧に覆われて晴れる日もありますが、雲が広がりやすく期間の前半に雨の降る日があるため降水量は平年より多い見込みです。期間の中頃にかけて波が高い所があるでしょう。



2 栄養塩

11月9日に採水し、栄養塩分析を行いました。結果は以下の表のとおりです。

各漁場でDINが減少傾向にあり、藤曲浦以外では「少ない」状態です。 単位:ガンマ(μg/l)

地区名	採水箇所数	DIN(無機3態窒素)		PO ₄ -P(リン酸態リン)	
		平均	最大-最少	平均	最大-最少
王喜	2	21.6	25.8 - 17.3	10.6	12.3 - 8.9
山陽小野田	—	—	—	—	—
藤曲浦	2	63.1	88.5 - 37.6	11.6	13.0 - 10.2
宇部岬(217号)	3	23.5	35.5 - 14.5	10.2	11.5 - 9.3
宇部岬(218号)	2	17.6	18.3 - 16.9	10.9	12.3 - 9.5

※ 山陽小野田地区については、今回は測定を行っていません。

※ ガンマ(μg/l)から(μg-atom/l)への変換:DIN数値÷14、PO₄-P数値÷30で計算してください。

3 採苗

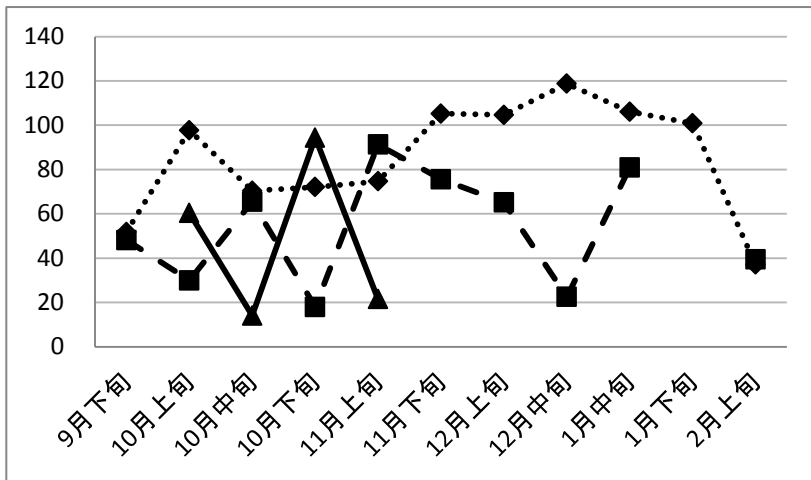
県内の採苗は10月17日に開始し、21日に終了しました。

4 養殖

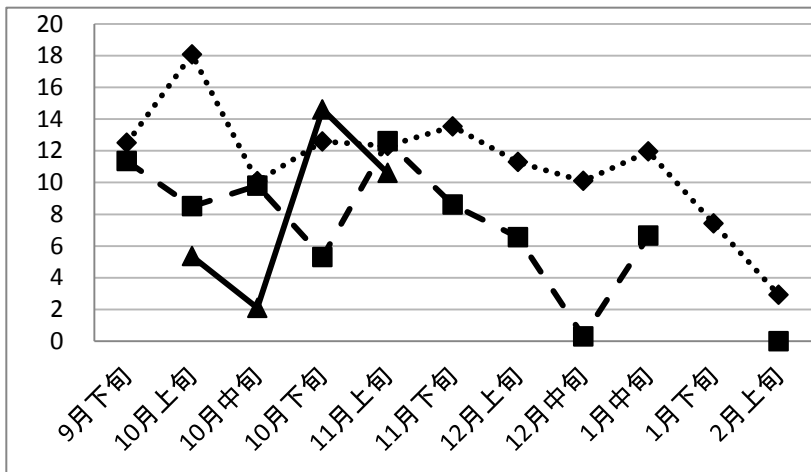
各漁場で5~10枚重ねで育苗中。良好なもので葉長3cm程度に伸長しており、今週末から来週にかけて短期冷凍入庫や単張り作業へ移行する見込みです。ポンプ洗いをを行い、汚れや珪藻類の付着に注意してください。高泊漁場で行われていた壇紫菜の養殖は終了し、すでに網揚げされています。

5 その他

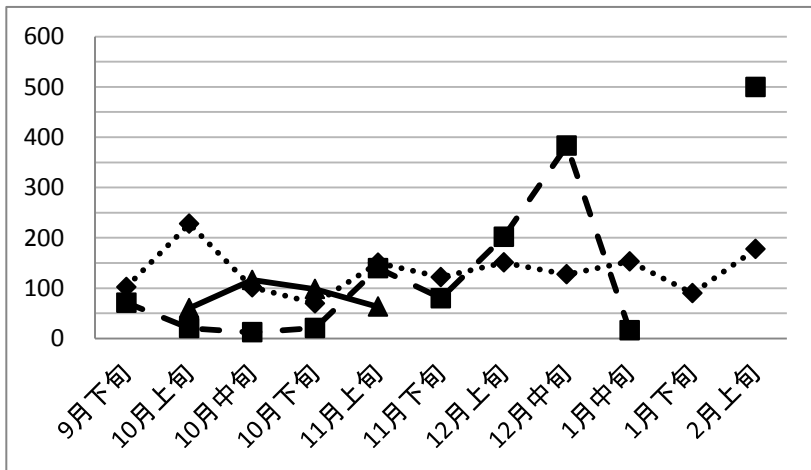
次回のノリ漁場栄養塩調査の採水は11月24日(水)、「ノリ情報(第4号)」は11月25日(木)に発行します。水産研究センターでは、採苗後の芽付確認や幼芽の健康状態の確認を行っていますので、要望がある場合はご連絡ください。



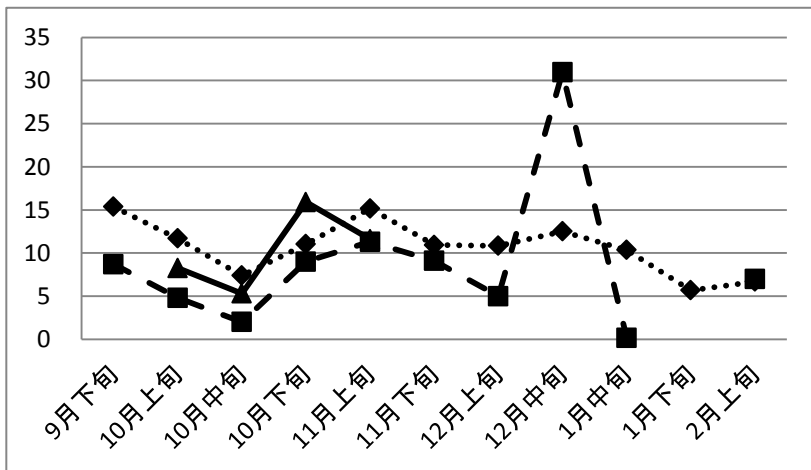
王喜漁場(DIN)
 ●●● 平均 ■■ H27 ▲▲ H28



王喜漁場(PO4-P)
 ●●● 平均 ■■ H27 ▲▲ H28



藤曲浦漁場(DIN)
 ●●● 平均 ■■ H27 ▲▲ H28



藤曲浦漁場(PO4-P)
 ●●● 平均 ■■ H27 ▲▲ H28

