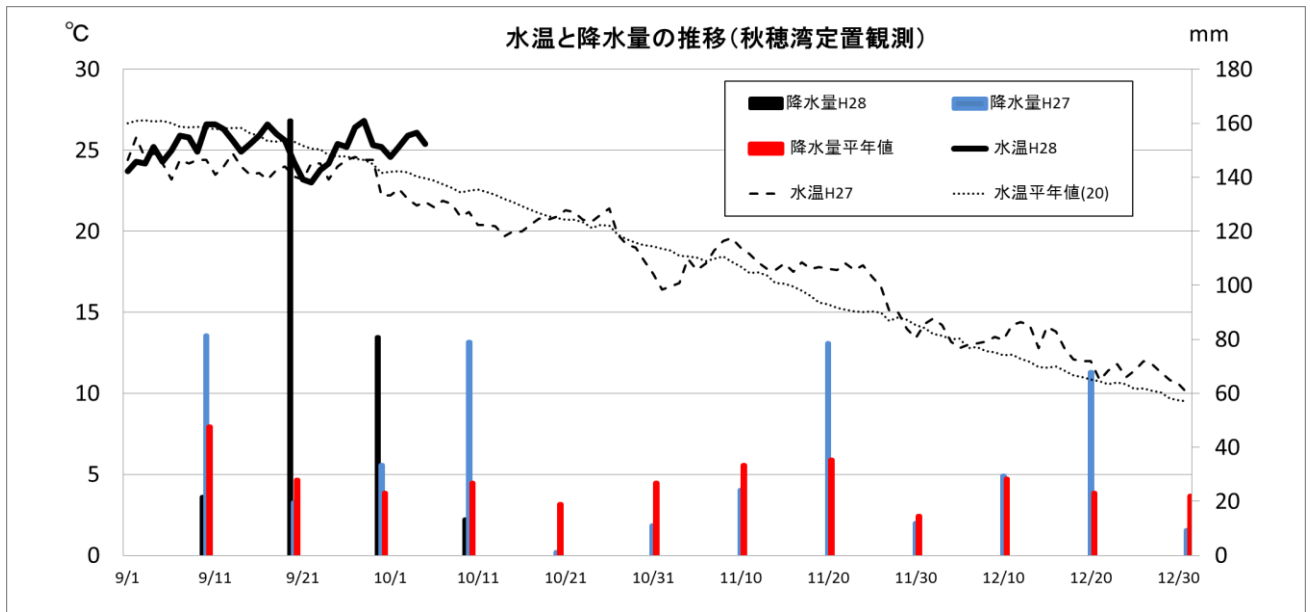


# 山口県ノリ養殖情報 第1号

平成28年10月5日(水)  
山口県水産研究センター内海研究部

## 1 気象・海況

水温は平年より高めで推移しており、25℃を上回っています。台風の影響もあり、降水量は平年より多めで推移しています。向こう一週間は、高気圧に覆われて晴れる日もありますが、台風第18号や湿った空気の影響で雨の降る日があるでしょう。最高気温は、期間の前半は平年より高く、かなり高い日がありますが、後半は平年並か平年より低いでしょう。最低気温は、期間の中頃までは平年より高く、かなり高い日がありますが、期間の終わりは平年並でしょう。降水量は、平年並か平年より多い見込みです。海上は、期間のはじめはうねりを伴い波が高くなるおそれがあります。



## 2 栄養塩

10月4日に採水し、栄養塩分析を行いました。結果は以下の表のとおりです。  
宇部岬地区ではDINが「少ない」状態です。

単位:ガンマ(μg/l)

地区名	採水箇所数	DIN(無機3態窒素)		PO <sub>4</sub> -P(リン酸態リン)	
		平均	最大-最少	平均	最大-最少
王喜	2	60.4	62.2 - 58.5	5.4	6.0 - 4.7
山陽小野田	—	—	—	—	—
藤曲浦	2	60.0	93.5 - 26.5	8.3	10.5 - 6.0
宇部岬(217号)	4	16.6	20.3 - 12.3	9.5	10.3 - 8.8
宇部岬(218号)	1	19.1	—	10.0	—

※ 山陽小野田地区については、今回は測定を行っていません。

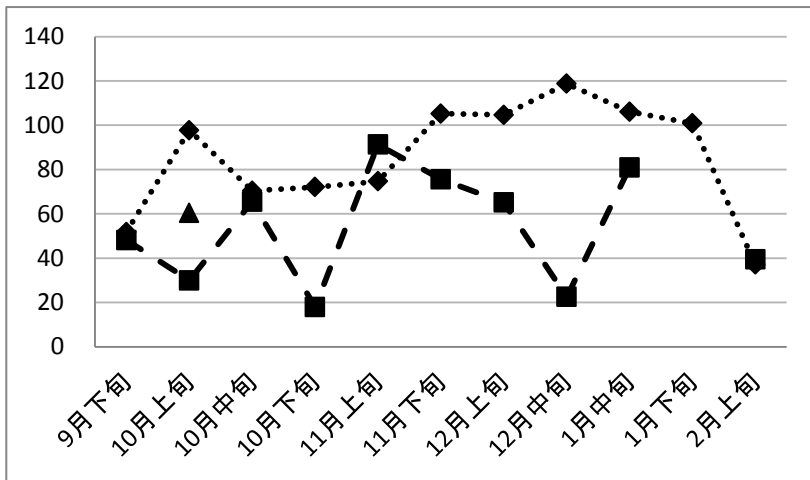
※ ガンマ(μg/l)から(μg-atom/l)への変換: DIN数値÷14、PO<sub>4</sub>-P数値÷30で計算してください。

## 3 採苗

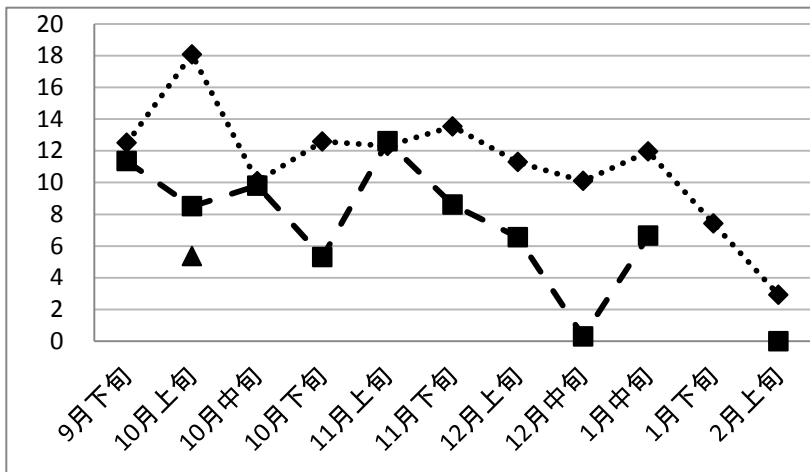
九州有明のノリ採苗は10月16日~18日頃に行われる予定で、台風経過後に決定する見込みです。  
九州の状況を見て、山口県内の採苗は10月15日~16日頃に行われる予定です。

## 5 その他

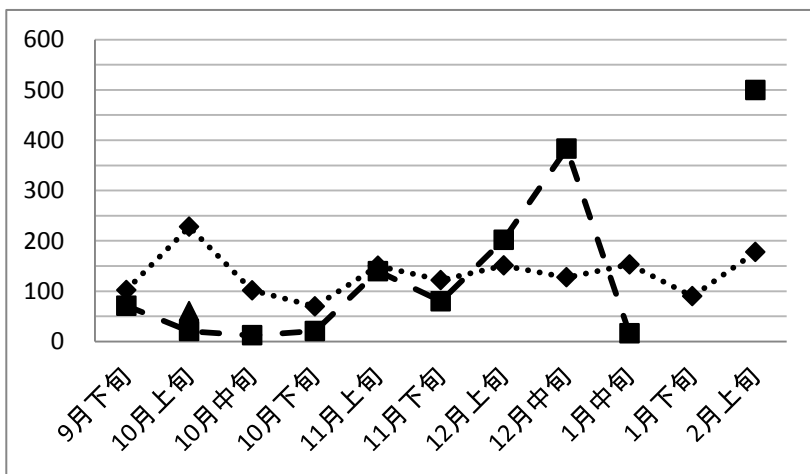
次回のノリ漁場栄養塩調査の採水は10月12日(水)に行われます。また、その翌週の10月19日(水)にも栄養塩調査が行われる予定で、「ノリ情報(第2報)」は10月20日(木)に行う予定です。



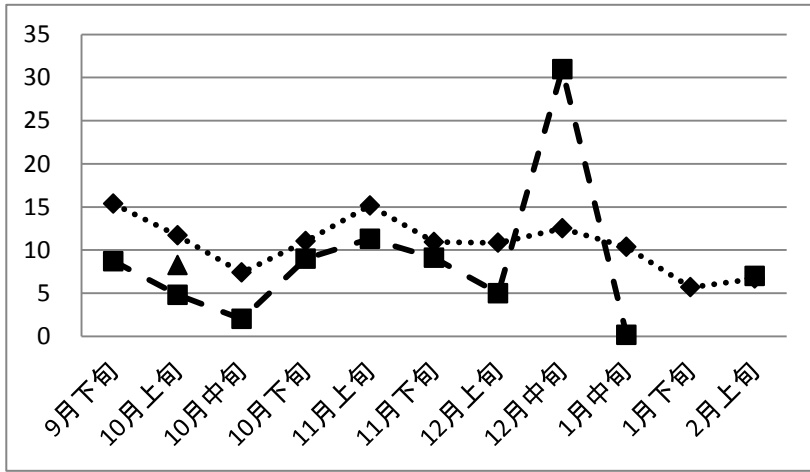
王喜漁場(DIN)  
 ...◆... 平均    -■- H27    -▲- H28



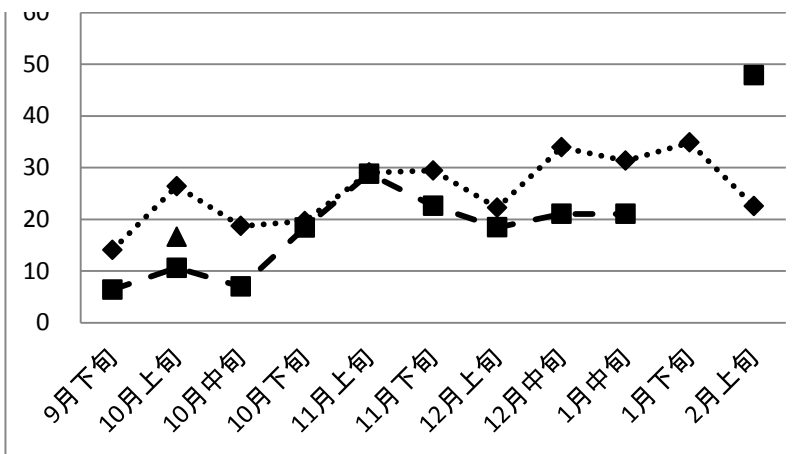
王喜漁場(PO4-P)  
 ...◆... 平均    -■- H27    -▲- H28



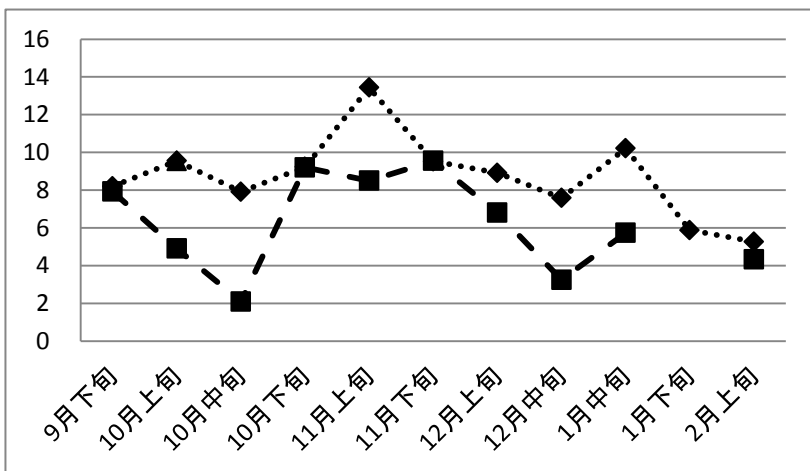
藤曲浦漁場(DIN)  
 ...◆... 平均    -■- H27    -▲- H28



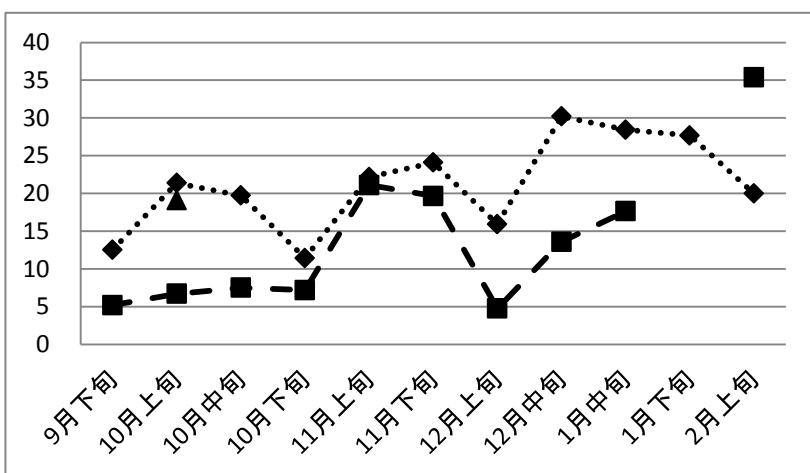
藤曲浦漁場(PO4-P)  
 ...◆... 平均    -■- H27    -▲- H28



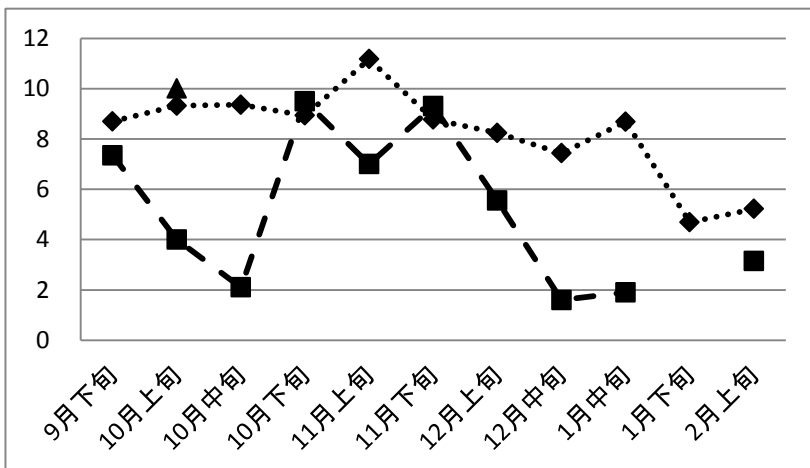
宇部岬漁場(217) (DIN)  
 ...◆... 平均    -■- H27    -▲- H28



宇部岬漁場(217) (PO4-P)  
 ...◆... 平均    -■- H27    -▲- H28



宇部岬漁場(218) (DIN)  
 ...◆... 平均    -■- H27    -▲- H28



宇部岬漁場(218) (PO4-P)  
 ...◆... 平均    -■- H27    -▲- H28