

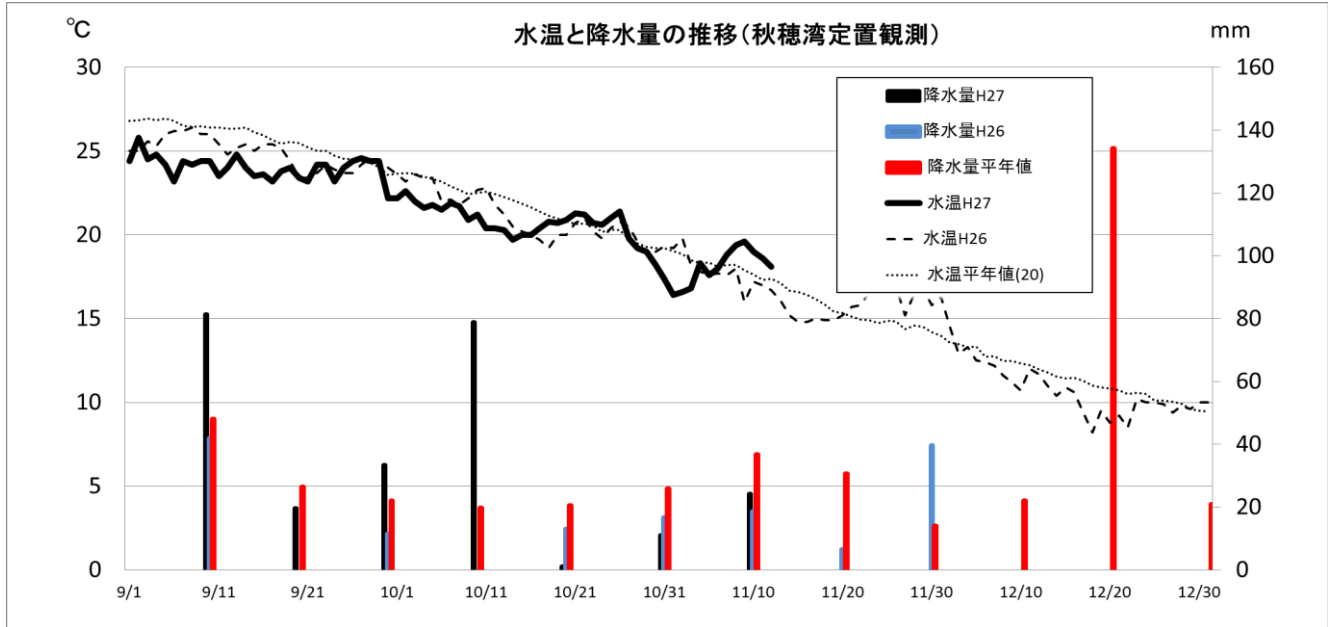
# 山口県ノリ養殖情報 第5号

平成27年11月12日(木)  
山口県水産研究センター内海研究部

## 1 気象・海況

水温は、10月末から11月初旬にかけて低めで推移しましたが、その後は水温の上昇が見られており、平年値より0.5℃高い値で推移しています。定期的に降雨がありますが、降水量は平年よりも少ない値で推移しています。

向こう一週間は、天気は数日の周期で変わり、期間のはじめと終わりに気圧の谷の影響で雨の降る日があります。最高気温、最低気温はともに、平年より高い日が多く、平年よりかなり高い日もあるようです。降水量は、平年より多い見込みです。海上は、期間のはじめと終わりに波が高い所があるでしょう。



## 2 栄養塩

11月10日及び11日に採水し、栄養塩分析を行いました。結果は以下の表のとおりです。

各地区で栄養塩の回復が見られており、DIN、PO4-P共に適正量を上回っている地区が多いようですが、宇部岬及び山陽小野田地区ではDINが「少ない」状況です。

単位:ガンマ(μg/l)

地区名	採水箇所数	DIN(無機3態窒素)		PO <sub>4</sub> -P(リン酸態リン)	
		平均	最大-最少	平均	最大-最少
王喜	2	91.3	96.8 - 85.7	12.6	12.9 - 12.3
山陽小野田	2	10.0	10.0	8.0	10.0 - 8.0
藤曲浦	2	139.8	223.5 - 56.1	11.3	11.6 - 11.0
新宇部	1	57.9	-	13.0	-
宇部岬(217号)	4	28.8	70.8 - 11.7	8.5	11.7 - 4.4
宇部岬(218号)	2	21.1	25.0 - 17.2	7.0	17.2 - 6.8

※ ガンマ(μg/l)から(μg-atom/l)への変換:DIN数値÷14、PO4-P数値÷31で計算してください。

※ 山陽小野田地区については、山陽小野田市環境調査センターが11月11日に測定した値です。

## 3 プランクトン発生状況

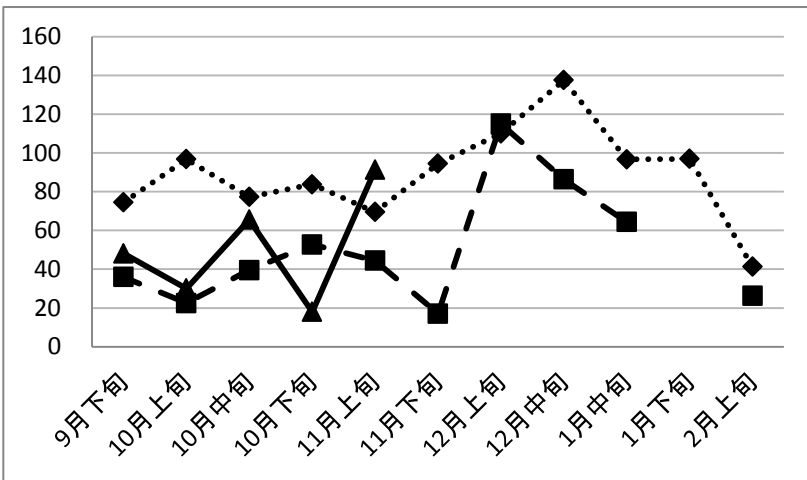
宇部岬地区で珪藻類(キートセロス、スケルトネマ等)が見られましたが、量は少ない状態でした。

## 4 養殖

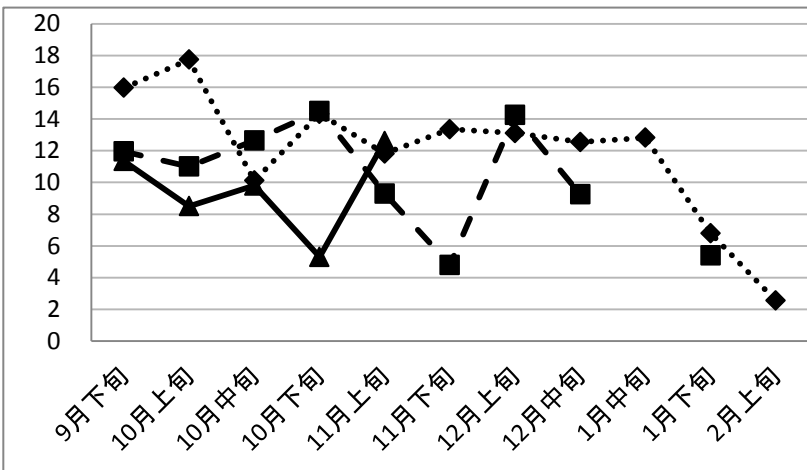
短期入庫した網の展開も開始され、各漁場共に単張りでの養殖が開始されました。葉状体は10cm程度に生長しており、初摘み間近です。

## 5 その他

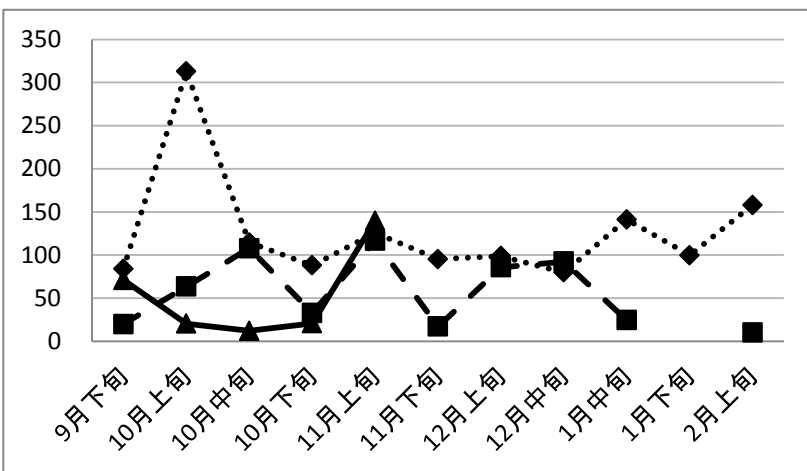
次回の「ノリ情報(第6報)」は11月26日(木)、ノリ漁場栄養塩調査の採水は11月25日(水)の予定です。



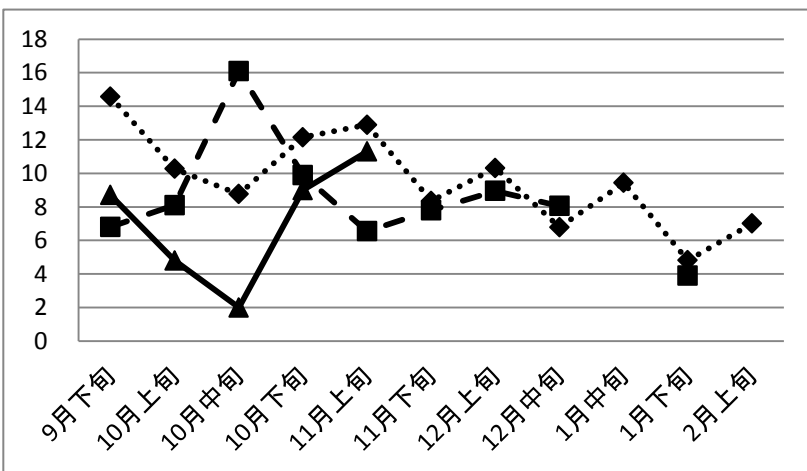
王喜漁場 (DIN)  
 ●●● 平均    ■■■ H26    ▲▲▲ H27



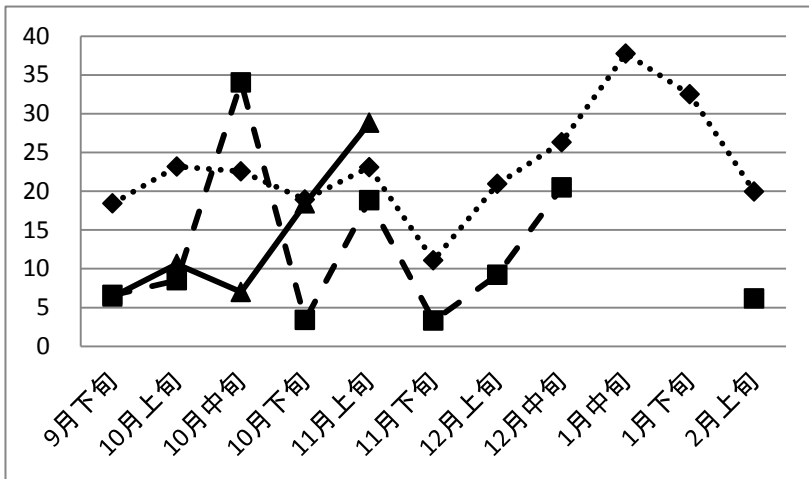
王喜漁場 (PO4-P)  
 ●●● 平均    ■■■ H26    ▲▲▲ H27



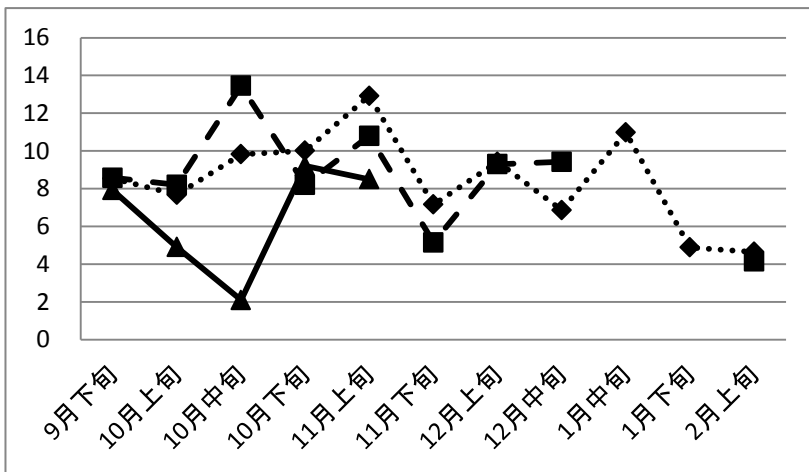
藤曲浦漁場 (DIN)  
 ●●● 平均    ■■■ H26    ▲▲▲ H27



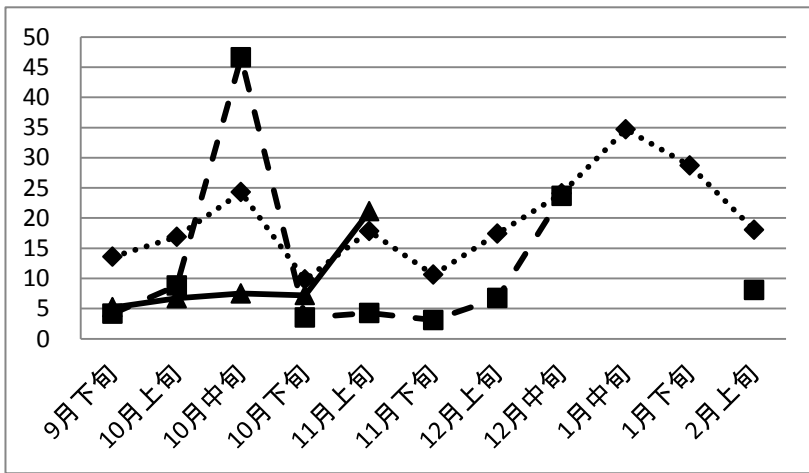
藤曲浦漁場 (PO4-P)  
 ●●● 平均    ■■■ H26    ▲▲▲ H27



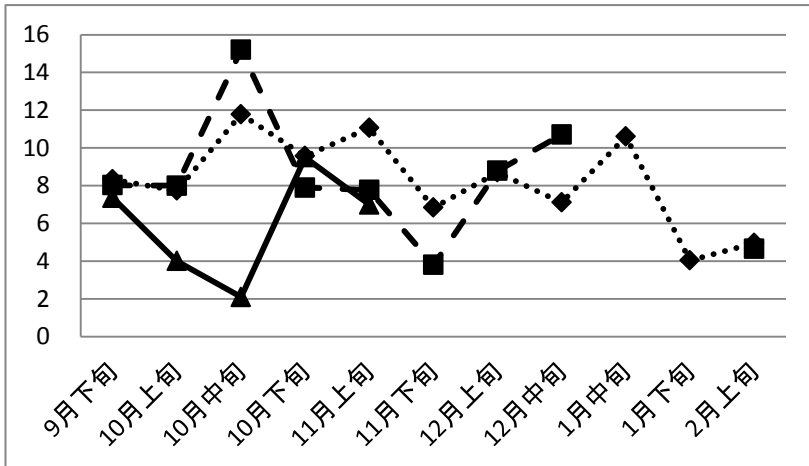
●◆●● 平均    -■- H26    -▲- H27



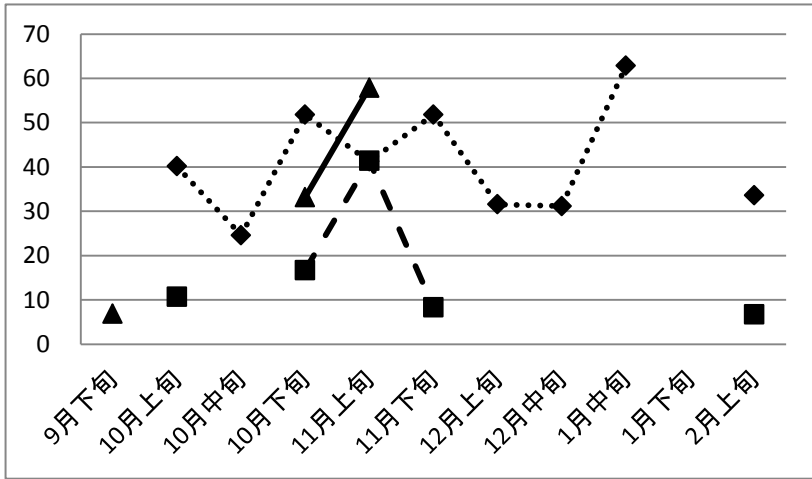
●◆●● 平均    -■- H26    -▲- H27



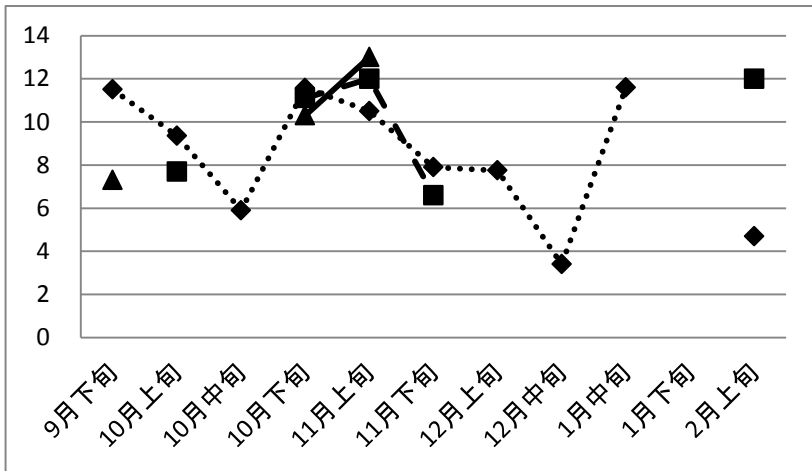
●◆●● 平均    -■- H26    -▲- H27



●◆●● 平均    -■- H26    -▲- H27



新宇部漁場(DIN)  
 ●●●● 平均    ■■■ H26    ▲▲▲ H27



新宇部漁場(PO4-P)  
 ●●●● 平均    ■■■ H26    ▲▲▲ H27